

ASUMISMUOTO

VUOKRAKOTI

Henttaan puistokatu 18

A-C

Suurpelto
02250 Espoo



61 VUOKRA-ASUNTOA



SAVUTON KOHDE



LEMMIKIT SALLITTU



asuntosäätiö



Havainnekuva suunnitelmasta

Sisällys

Suurpellon alue	3
Kohde-esittely	4-5
Asemapiirros	6
Julkisivu	7
Huoneistoluettelo	8-9
Kerroslohjat	10-15
Asuntojen pohjapiirrokset	16-49
Rakennustapaselostus	50-51

RAKENNUTTAJA

Asuntosäätiön Rakennuttaja Oy

SUUNNITTELU

Juha Mutanen Oy

RAKENTAJA

HAUSIA OY

VUOKRAUS

Asuntosäätiön Vuokra-Asunnot Oy

myynti@asuntosaatio.fi

Esitteen tiedot perustuvat 1.2.2021 suunnittelu-tilanteeseen. Kaikki oikeudet muutoksiin pidätetään.



Suurpelto sykkii Espoon sydämessä

Kehittyvä Suurpelto sijaitsee keskellä Espoota, sujuvien liikenneyhteyksien äärellä. Lukuisat puistot, hyvät ulkoilumaastot sekä kaupungin keskuspuisto muodostavat rauhallisen ja luonnonläheisen asuinympäristön.

Asuminen on suunniteltu alusta lähtien eheäksi kokonaisuudeksi ja Suurpelto tarjoaa monipuoliset lähipalvelut. Kivijalkaliikkeiden ohella asukkaita palvelee kauppakeskus Suuris. Opinmäen kampus käsittää kansainvälisen koulun lisäksi suomenkielisen peruskoulun, liikuntahallin sekä tilat kirjastolle, työväenopistolle ja nuorisotoimelle. Alueella toimii yhteensä viisi päiväkotia.

Suurpelto-seura toimii aktiivisesti ja kannustaa asukkaita yhteisöllisyyteen. Poppelikuja, Lukutori, Viisastenpuisto ja Angry Birds -leikkipuisto kutsuvat viihtymään yhdessä. Ainutlaatuinen Rakkauden puutarha syntyy vähitellen asukkaiden istuttaessa rakkauden puita vuosien saatossa.



Tervetuloa kotiin

Henttaan puistokatu 18 A-C

Espoon Suurpeltoon, keskeiselle paikalle nousee uusi kerrostalokohteemme, johon valmistuu 61 viihtyisää vuokratotia syksyllä 2021. Henttaan puistokadulla nautit vuokra-asumisen helppoudesta luonnon ja toimivien palvelujen äärellä.

Hyvin suunniteltujen ja varusteltujen kotien koot vaihtelevat tilavasta yksiöstä viiden huoneen perheasuntoon. Kaikissa huoneistoissa on joko lasitettu parveke tai oma terassipiha, ja osa on varustettu omalla saunalla.

Hissillinen talo on 4-5 kerroksinen. Taloyhtiön yhteiset saunatilat sijaitsevat 5. kerroksessa ja kätevässä maanalaisessa autohallissa on asukkaiden vuokrattavissa yhteensä 25 autopaikkaa. Muiden uudiskohteidemme tavoin myös tämä talo on savuton. Kaikkiin Asuntosäätiön koteihin ovat lemmikit tervetulleita.

Onnella on osoite.

LATTIAT

Huoneisto: lautalaminaatti

WC-tilat: laatoitus

KEITTIÖN VAKIOVARUSTEET

Keraaminen lattialiesi

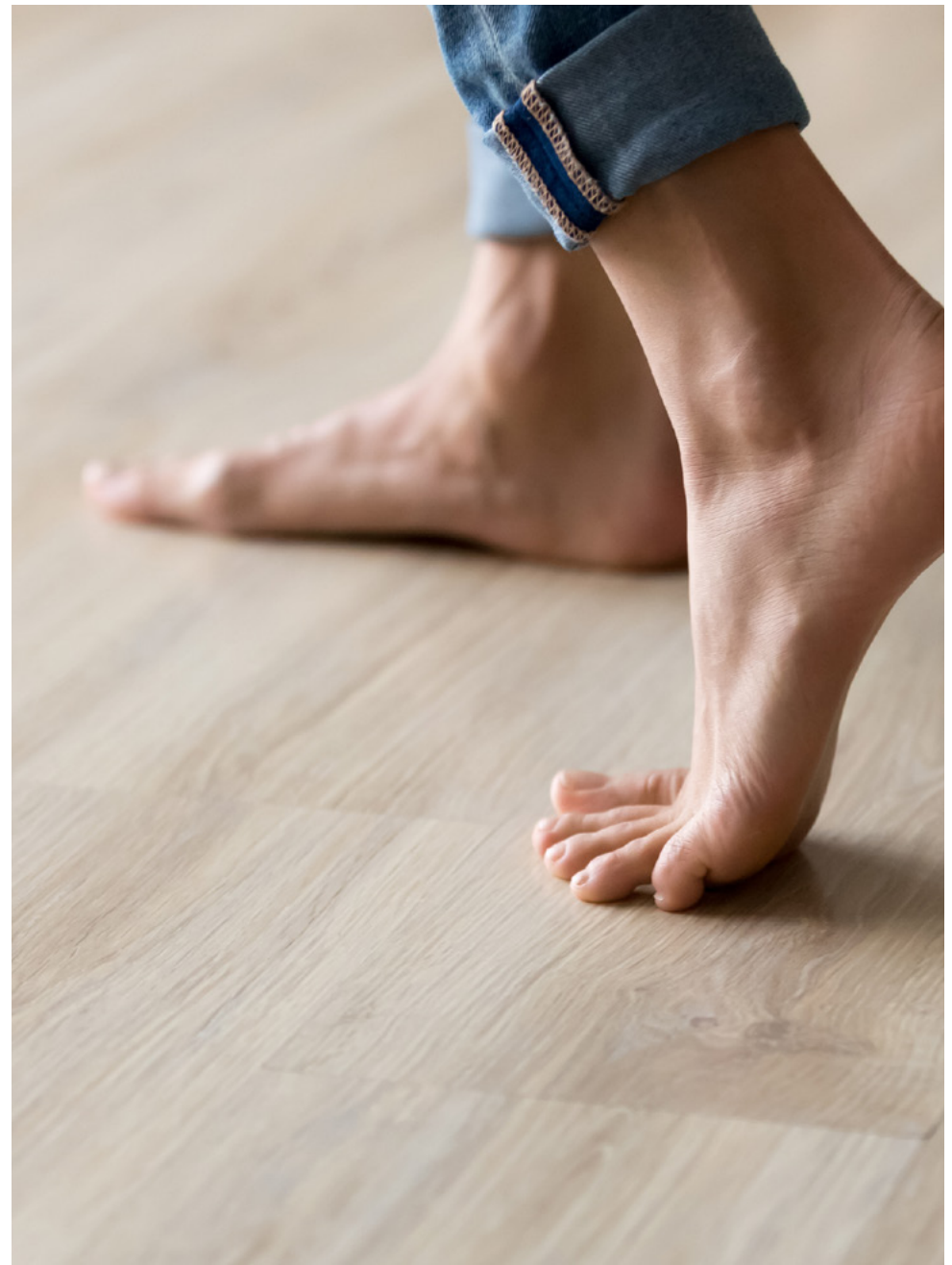
Astianpesukone

Jää-/viileäkaappi ja pakastinkaappi

Laminaattipintaiset keittiön tasot

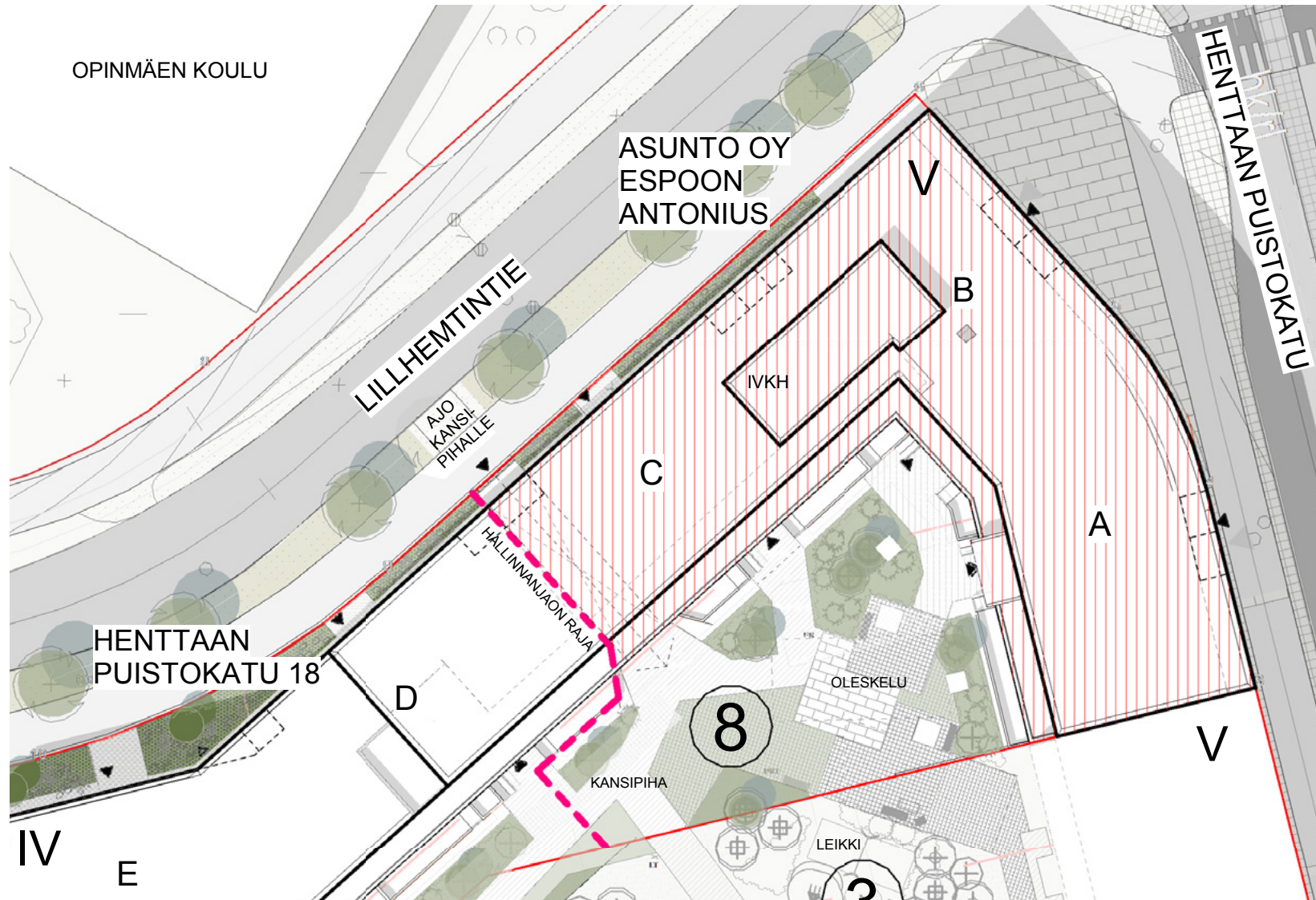
PARVEKKEET

Asunnossa lasitettu parveke tai kattoterassi
tai avoin terassipiha.



Henttaan puistokatu 18

Asemapiirros



Henttaan puistokatu 18

Julkisivun havainnekuva



Julkisivu koilliseen



Julkisivu luoteeseen



Julkisivu lounaaseen



Julkisivu kaakkoon

Henttaan puistokatu 18

Huoneistoluettelo

1. KERROS

A1 3H+KT+TT 58,5 m²

A2 2H+KT+TT 42,5 m²

B20 2H+KT 49,5 m²

B21 1H+KT 35,0 m²

C40 2H+K 43,5 m²

C41 3H+KT 58,5 m²

C42 1H+KT 33,0 m²

C43 1H+KT 25,0 m²

2. KERROS

A3 3H+KT+S 66,0 m²

A4 3H+KT 58,5 m²

A5 1H+KT 30,5 m²

A6 2H+KT 42,5 m²

A7 3H+KT+S+TT 72,0 m²

B22 2H+KT 49,5 m²

B23 1H+KT 35,0 m²

B24 4H+K+S 91,5 m²

B25 3H+KT+S+TT 61,5 m²

B26 2H+KT 44,0 m²

C44 2H+K 43,5 m²

C45 3H+KT 58,5 m²

C46 1H+KT 32,0 m²

C47 1H+KT 33,0 m²

C48 1H+KT 28,5 m²

3. KERROS

A8 3H+KT+S 66,0 m²

A9 3H+KT 58,5 m²

A10 1H+KT 30,5 m²

A11 2H+KT 42,5 m²

A12 3H+KT+S 73,0 m²

B27 2H+KT 49,5 m²

B28 1H+KT 35,0 m²

B29 4H+K+S 91,5 m²

B30 3H+KT+S 61,5 m²

B31 2H+KT 44,0 m²

C49 2H+K 43,5 m²

C50 3H+KT 58,5 m²

C51 1H+KT 32,0 m²

C52 3H+KT 60,5 m²

C53 2H+K 43,5 m²

4. KERROS

A13 3H+KT+S	66,0 m ²
A14 3H+KT	58,5 m ²
A15 1H+KT	30,5 m ²
A16 2H+KT	42,5 m ²
A17 3H+KT+S	73,0 m ²
B32 2H+KT	49,5 m ²
B33 1H+KT	35,0 m ²
B34 4H+K+S	91,5 m ²
B35 3H+KT+S	61,5 m ²
B36 2H+KT	44,0 m ²
C54 2H+K	43,5 m ²
C55 3H+KT	58,5 m ²
C56 1H+KT	32,0 m ²
C57 3H+KT	60,5 m ²
C58 2H+K	43,5 m ²

5. KERROS

A18 4H+K+S	102,5 m ²
A19 4H+K+S	97,5 m ²
B37 4H+K+S	89,0 m ²
B38 3H+K+S	77,5 m ²
B39 4H+K+S	93,5 m ²
C59 5H+K+S	94,5 m ²
C60 1H+KT	22,0 m ²
C61 5H+K+S	100,0 m ²

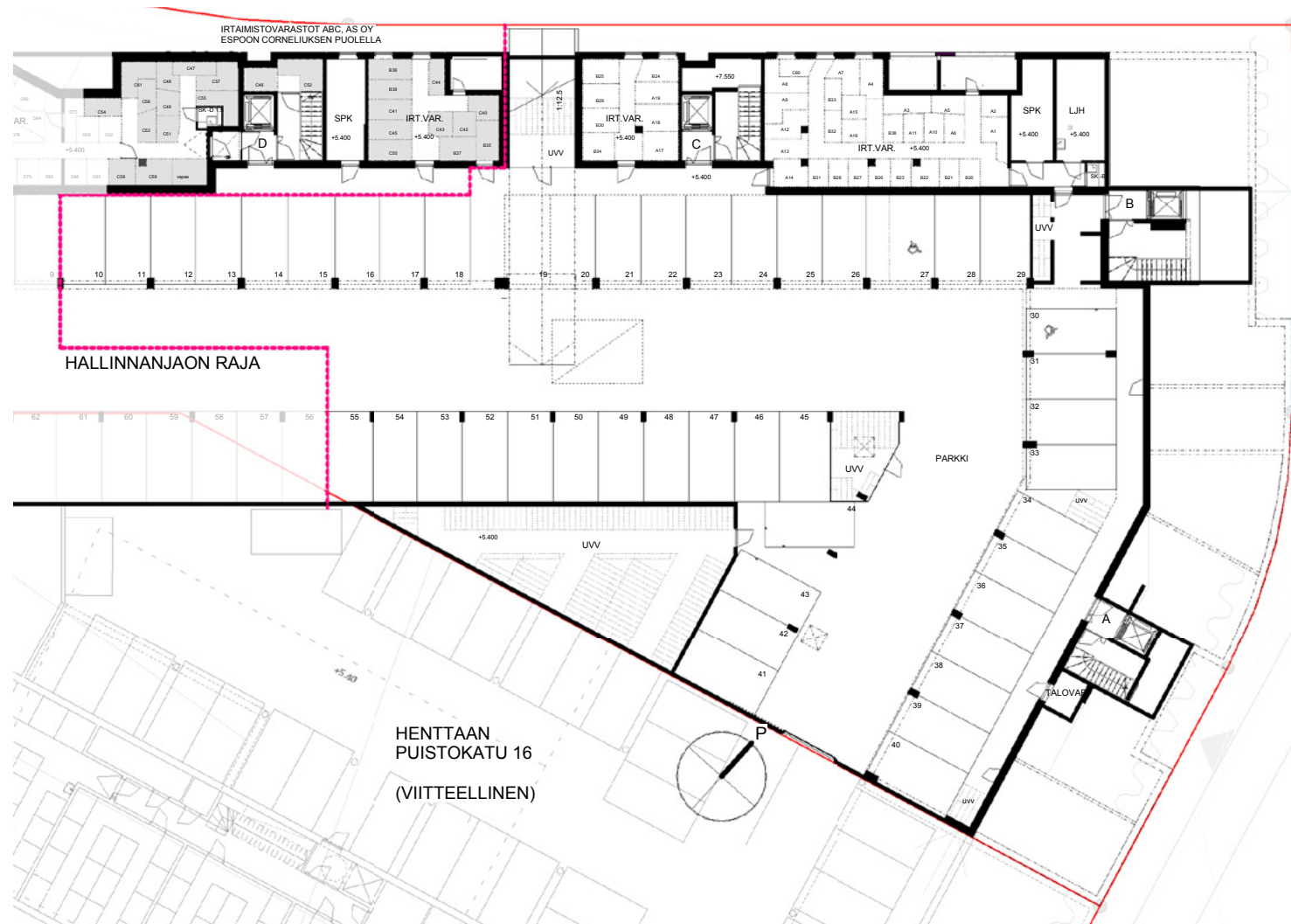
LIIKETILAT

Palvelueteinen	Porras A	31,5 m ²
Liiketila 1 / Kahvila	Porras B	58,0 m ²
Työtila A1	Porras A	33,5 m ²
Työtila A2	Porras A	35,0 m ²
Työtila A7	Porras A	35,0 m ²
Työtila B25	Porras B	23,5 m ²

Henttaan puistokatu 18

Kerros pohjat

KELLARIKERROS



Henttaan puistokatu 18

Kerros pohjat

0. JA 1. KERROS



Henttaan puistokatu 18

Kerroslohjat

2. KERROS



Henttaan puistokatu 18

Kerroslohjat

3. KERROS



Henttaan puistokatu 18

Kerroslohjat

4. KERROS



Henttaan puistokatu 18

Kerroslohjat

5. KERROS



Henttaan puistokatu 18

Asuntojen pohjapiirrokset

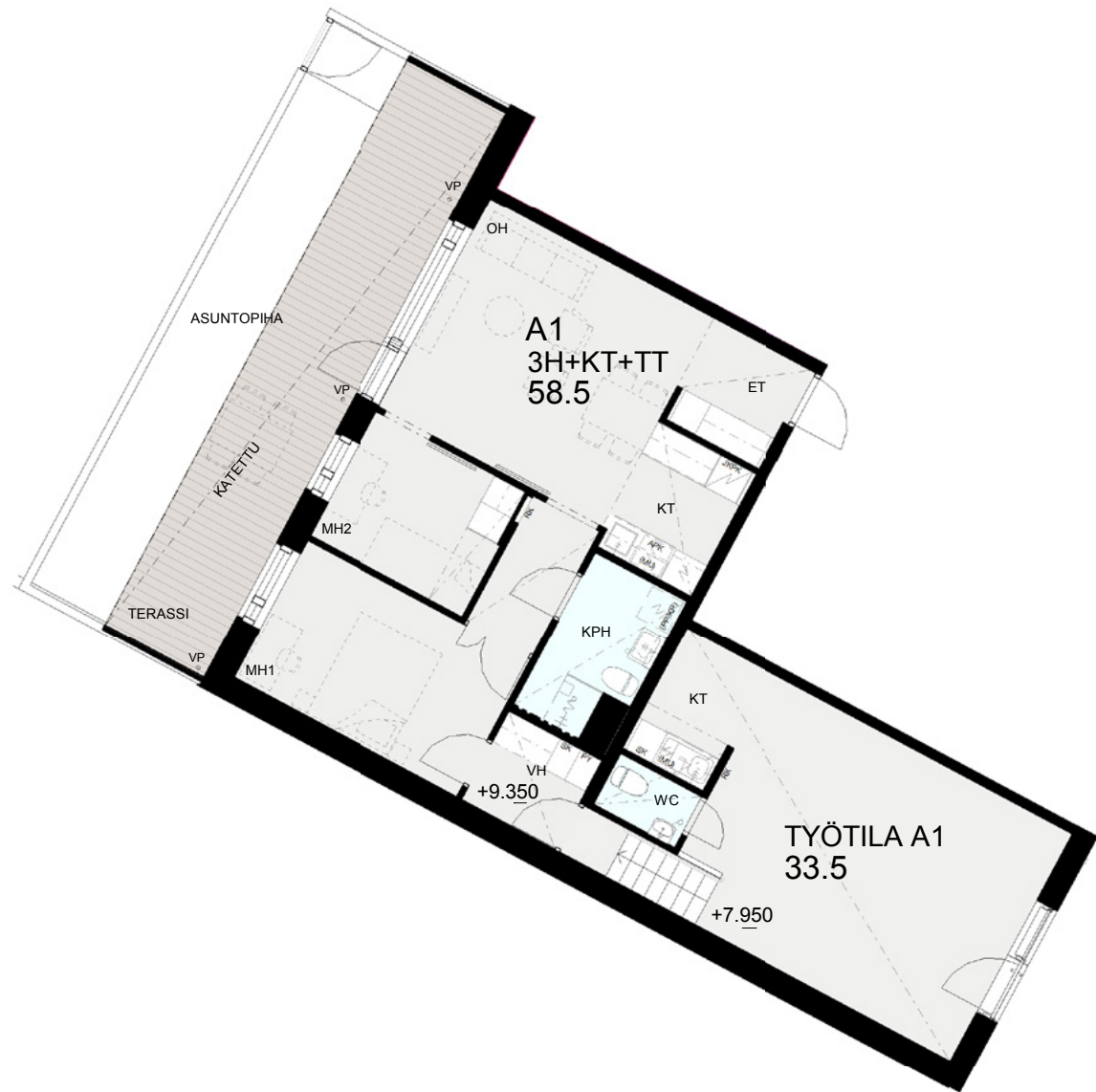
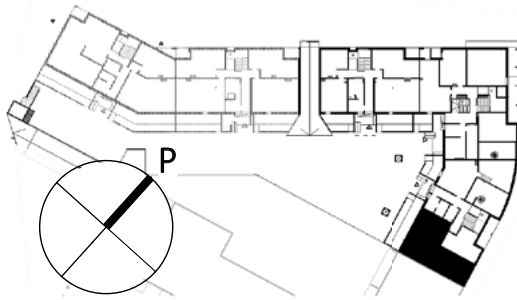
3H+KT+TT

Asunto A1 1. kerros

58,5 m²

Työtila A1 1. kerros

33,5 m²



Henttaan puistokatu 18

Asuntojen pohjapiirrokset

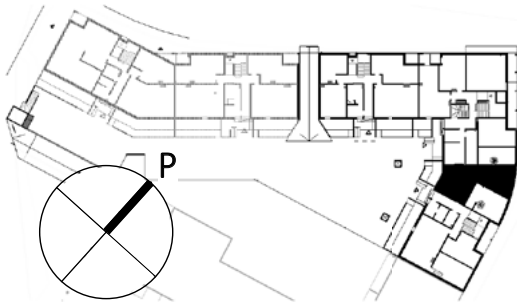
2H+KT+TT

Asunto A2 1. kerros

42,5 m²

Työtila A2 1. kerros

35,0 m²



Henttaan puistokatu 18

Asuntojen pohjapiirrokset

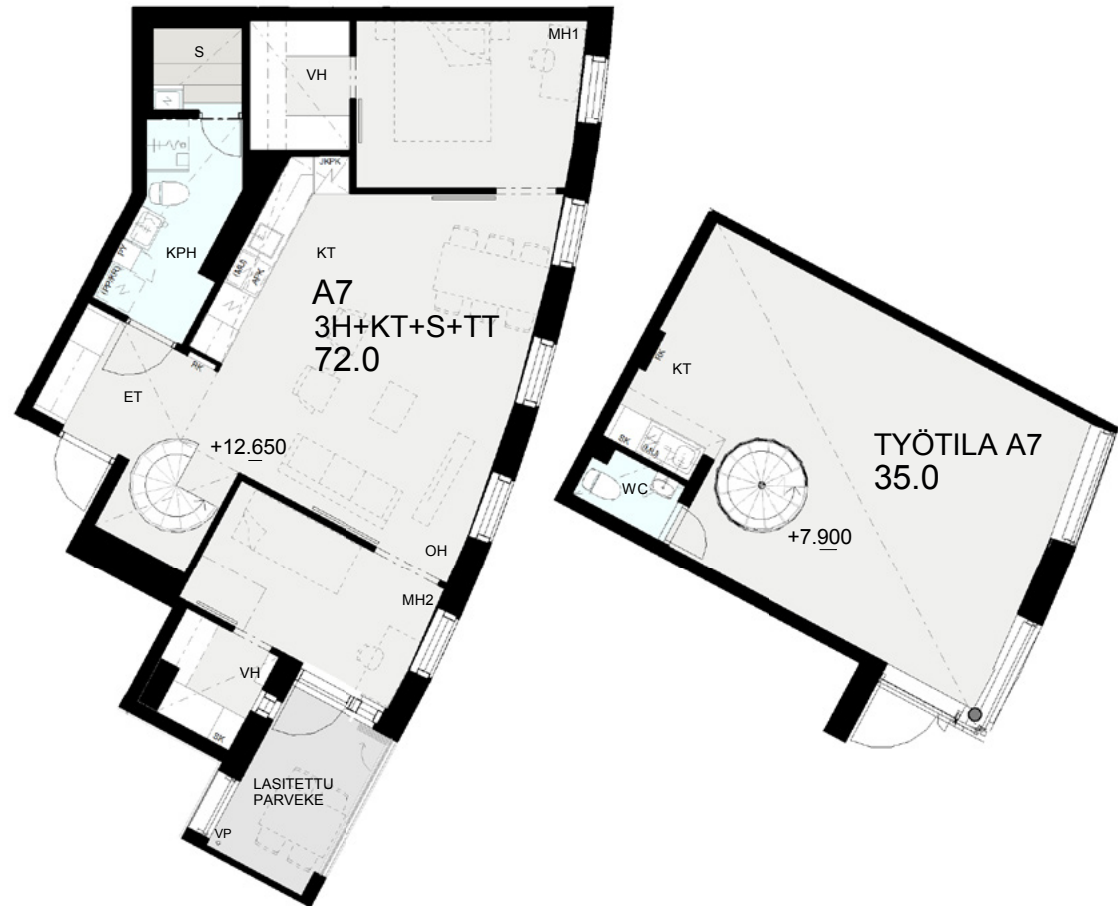
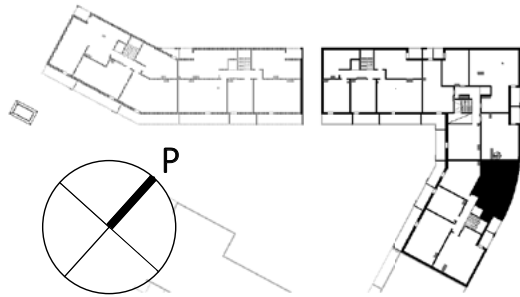
3H+KT+S+TT

Asunto A7 2. kerros

72,0 m²

Työtila A7 1. kerros / katutaso

35,0 m²

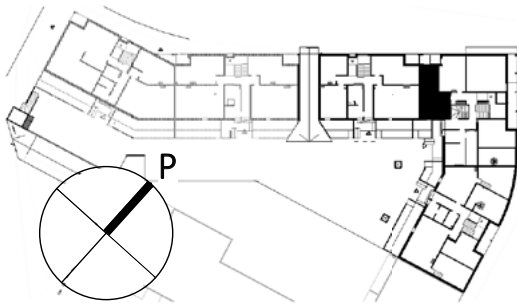


Henttaan puistokatu 18

Asuntojen pohjapiirrokset

2H+KT / 49,5 m²

Asunto B20 1. kerros



Henttaan puistokatu 18

Asuntojen pohjapiirrokset

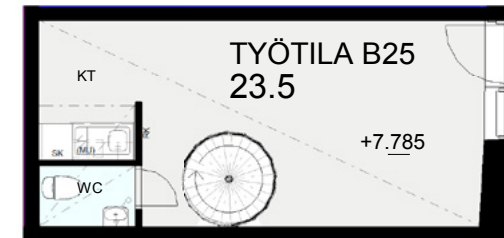
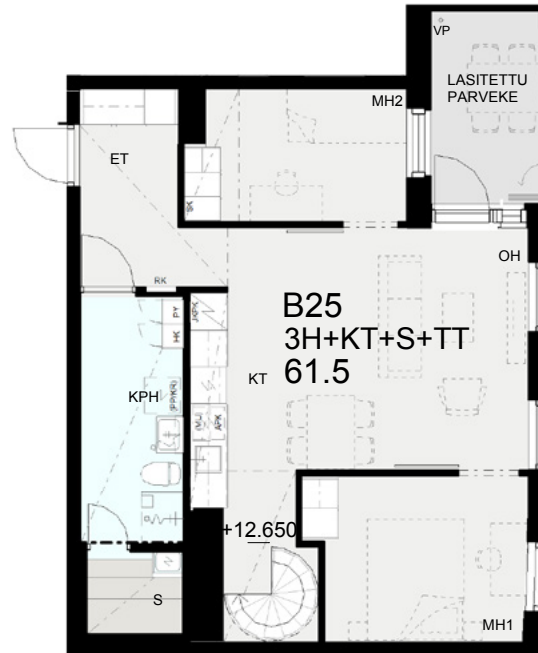
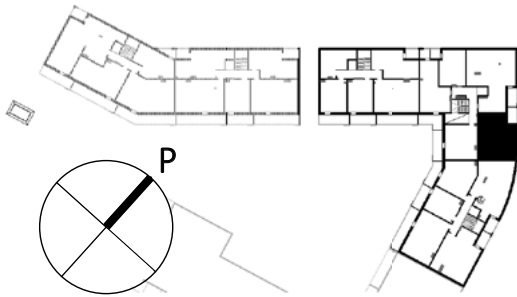
3H+KT+S+TT

Asunto B25 2. kerros

61,5 m²

Työtila B25 1. kerros / katutaso

23,5 m²

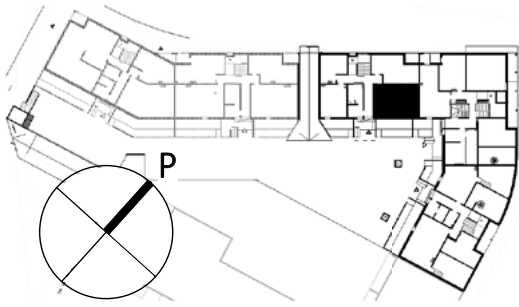


Henttaan puistokatu 18

Asuntojen pohjapiirrokset

3H+KT / 58,5 m²

Asunto C41 1. kerros

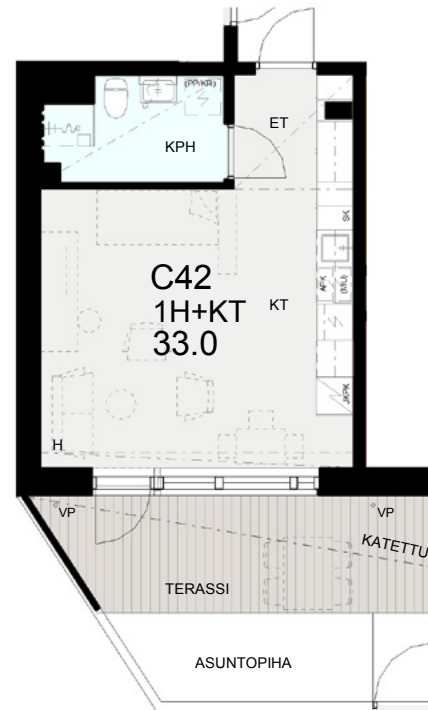
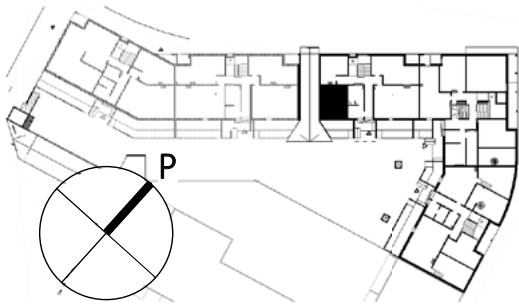


Henttaan puistokatu 18

Asuntojen pohjapiirrokset

1H+KT / 33,0 m²

Asunto C42 1. kerros

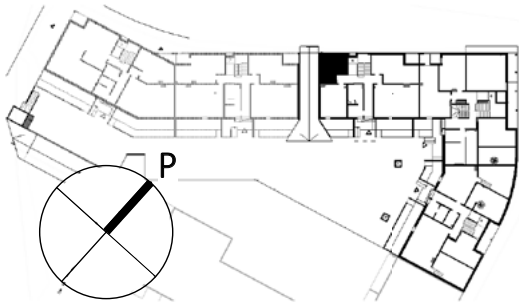


Henttaan puistokatu 18

Asuntojen pohjapiirrokset

1H+KT / 25,0 m²

Asunto C43 1. kerros

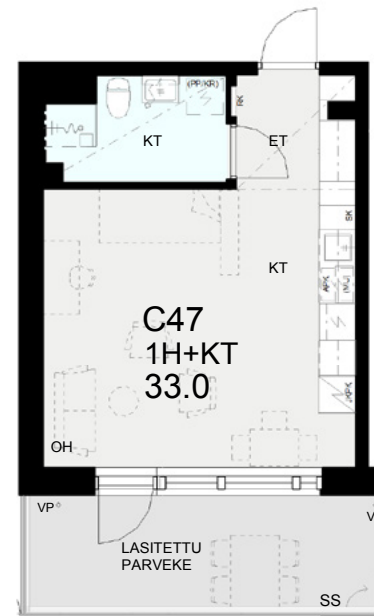
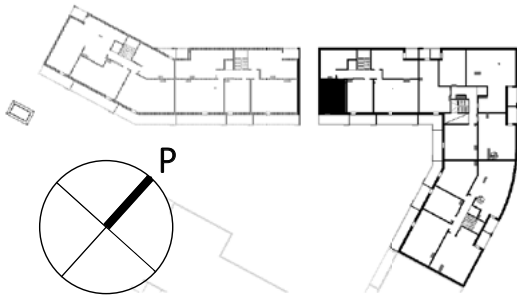


Henttaan puistokatu 18

Asuntojen pohjapiirrokset

1H+KT / 33,0 m²

Asunto C47 2. kerros

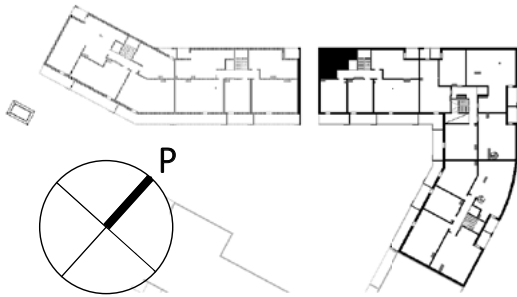


Henttaan puistokatu 18

Asuntojen pohjapiirrokset

1H+KT / 28,5 m²

Asunto C48 2. kerros



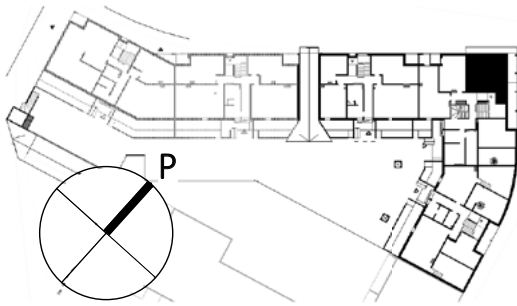
Henttaan puistokatu 18

Asuntojen pohjapiirrokset

Liiketila 1 / Kahvila

1. kerros / katutaso

58,0 m²



Henttaan puistokatu 18

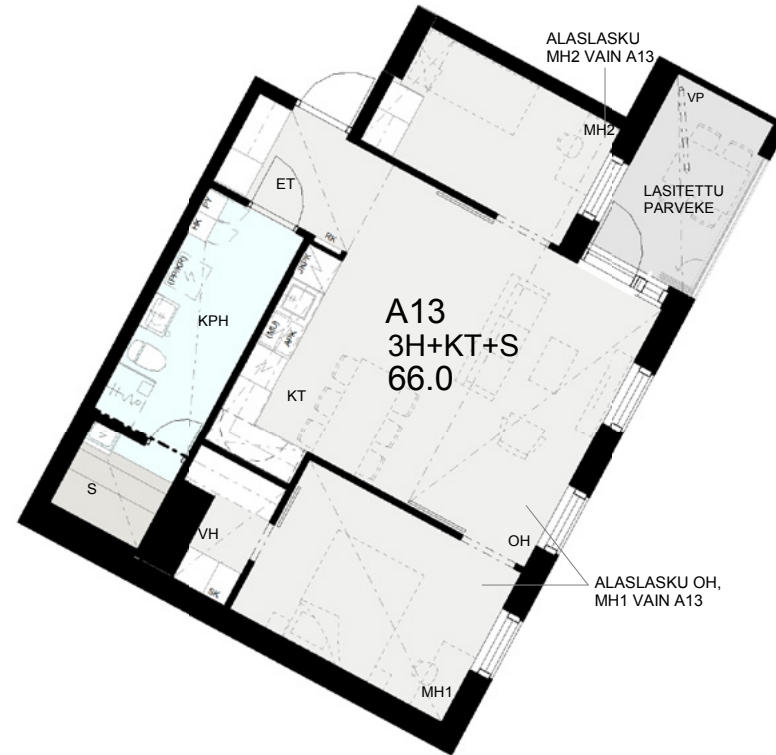
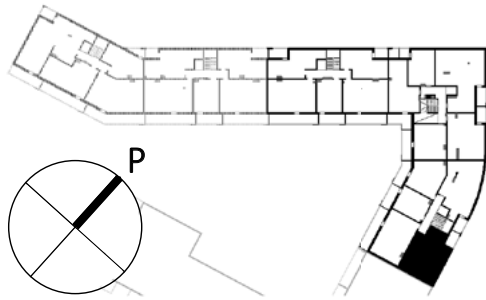
Asuntojen pohjapiirrokset

3H+KT+S / 66,0 m²

Asunto A3 2. kerros

Asunto A8 3. kerros

Asunto A13 4. kerros



Henttaan puistokatu 18

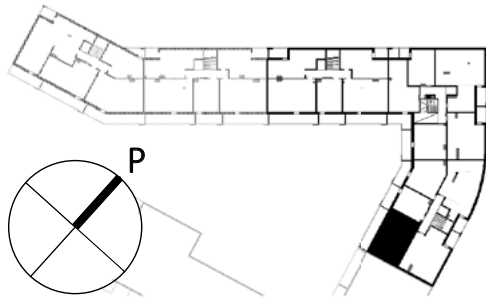
Asuntojen pohjapiirrokset

3H+KT / 58.5 m²

Asunto A4 2. kerros

Asunto A9 3. kerros

Asunto A14 4. kerros



Henttaan puistokatu 18

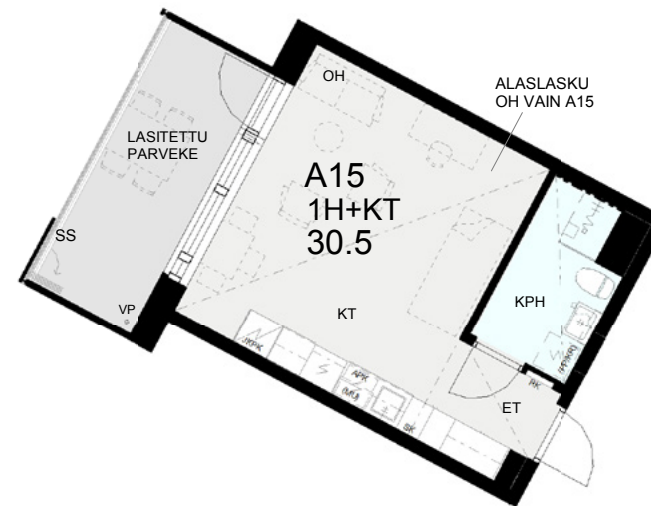
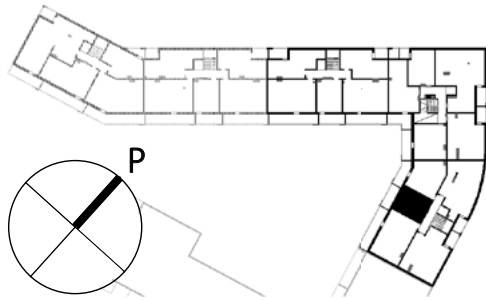
Asuntojen pohjapiirrokset

1H+KT / 30.5 m²

Asunto A5 2. kerros

Asunto A10 3. kerros

Asunto A15 4. kerros



Henttaan puistokatu 18

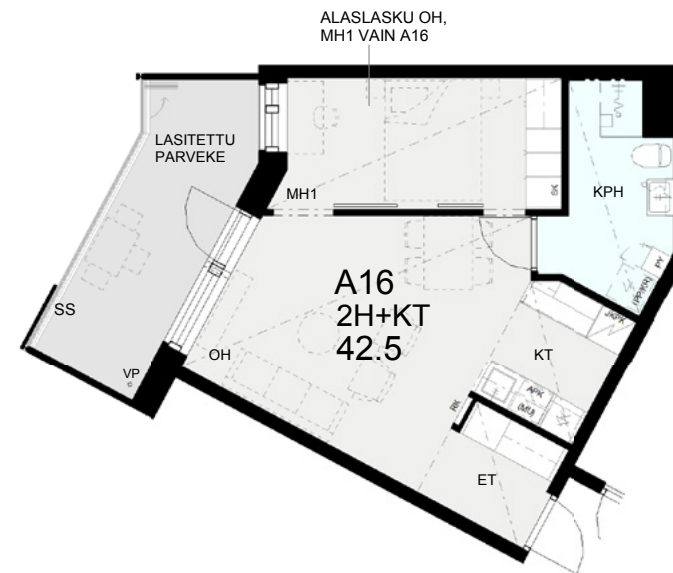
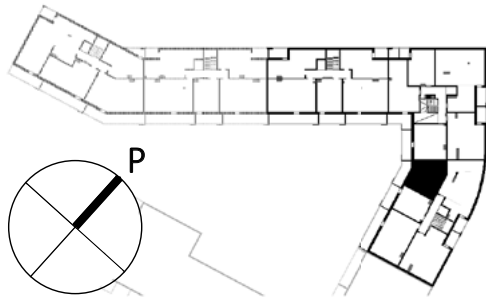
Asuntojen pohjapiirrokset

2H+KT / 42,5 m²

Asunto A6 2. kerros

Asunto A11 3. kerros

Asunto A16 4. kerros



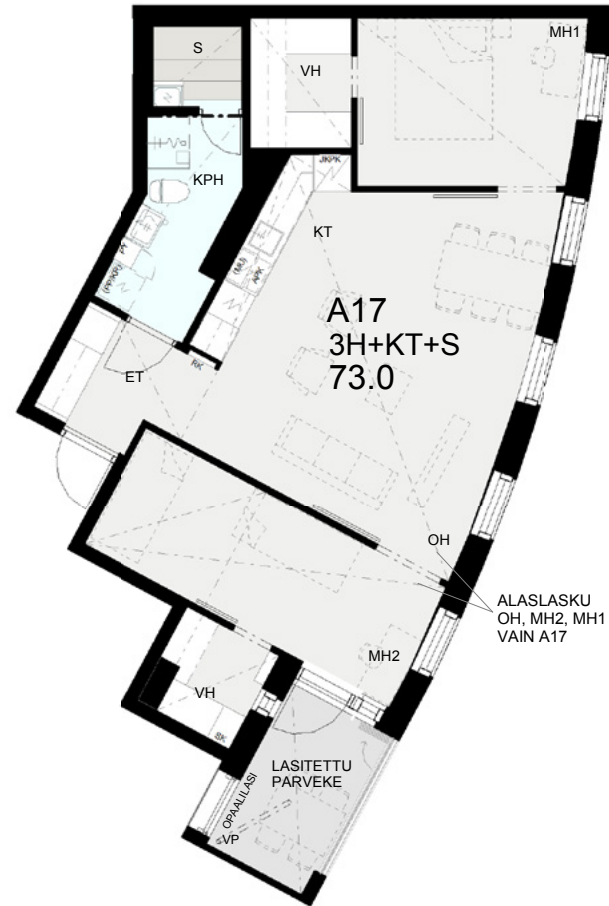
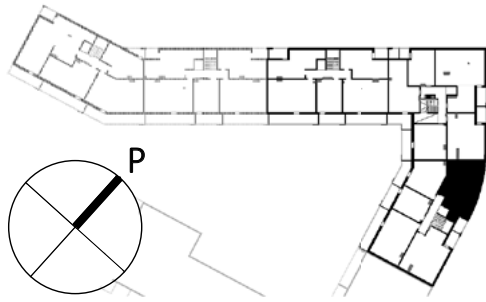
Henttaan puistokatu 18

Asuntojen pohjapiirrokset

3H+KT+S / 73,0 m²

Asunto A12 3. kerros

Asunto A17 4. kerros



Henttaan puistokatu 18

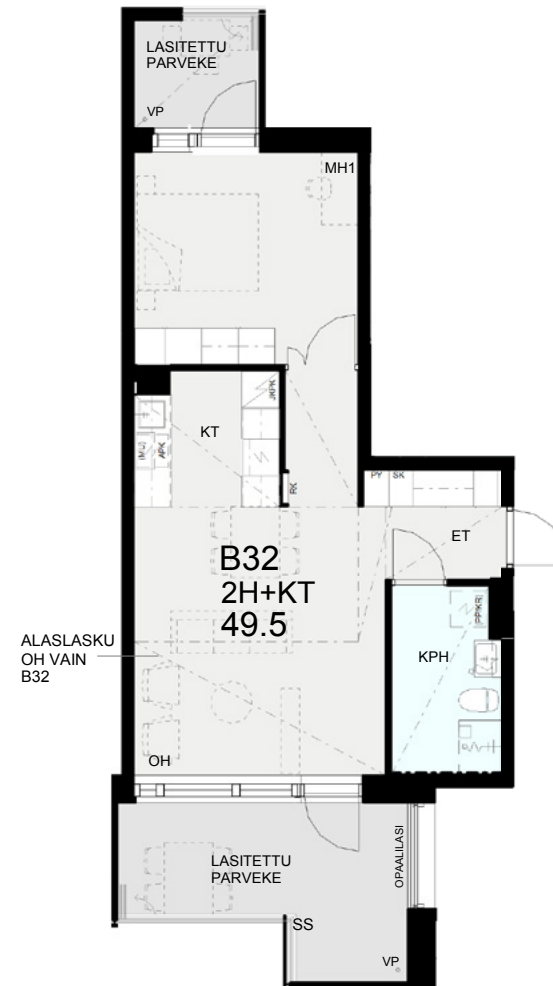
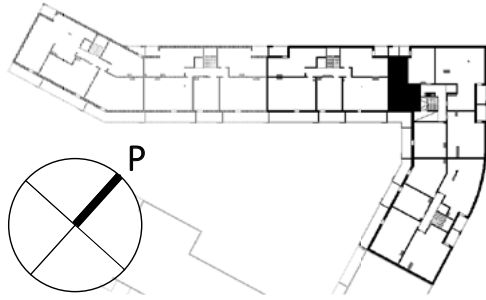
Asuntojen pohjapiirrokset

2H+KT / 49,5 m²

Asunto B22 2. kerros

Asunto B27 3. kerros

Asunto B32 4. kerros



Henttaan puistokatu 18

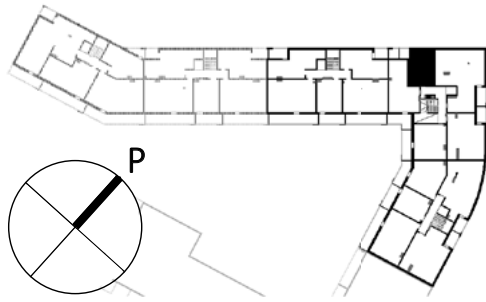
Asuntojen pohjapiirrokset

1H+KT / 35,0 m²

Asunto B23 2. kerros

Asunto B28 3. kerros

Asunto B33 4. kerros



Henttaan puistokatu 18

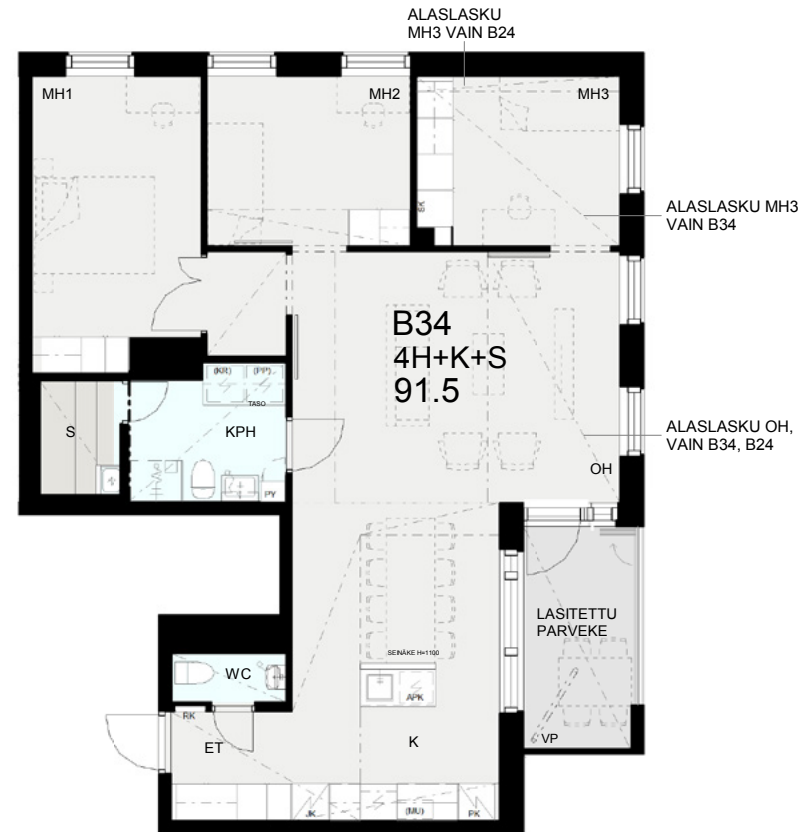
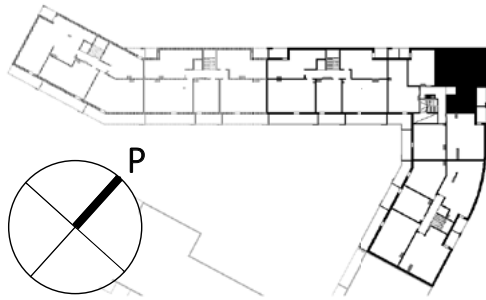
Asuntojen pohjapiirrokset

4H+K+S / 91,5 m²

Asunto B24 2. kerros

Asunto B29 3. kerros

Asunto B34 4. kerros



Henttaan puistokatu 18

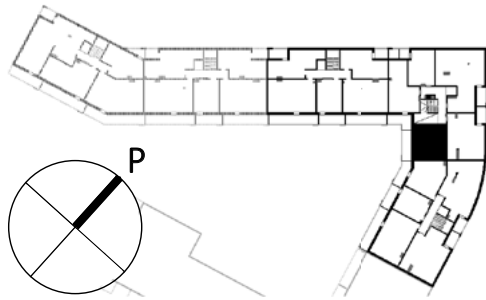
Asuntojen pohjapiirrokset

2H+KT / 44,0 m²

Asunto B26 2. kerros

Asunto B31 3. kerros

Asunto B36 4. kerros



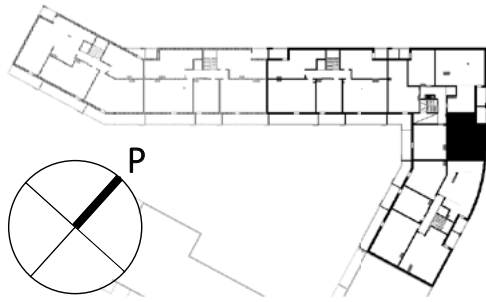
Henttaan puistokatu 18

Asuntojen pohjapiirrokset

3H+KT+S / 61,5 m²

Asunto B30 3. kerros

Asunto B35 4. kerros



Henttaan puistokatu 18

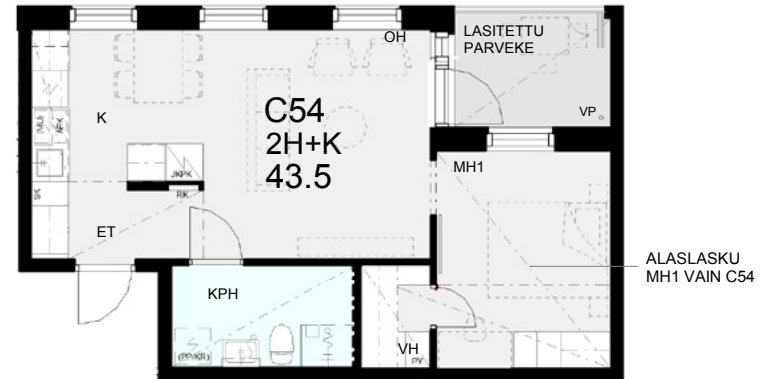
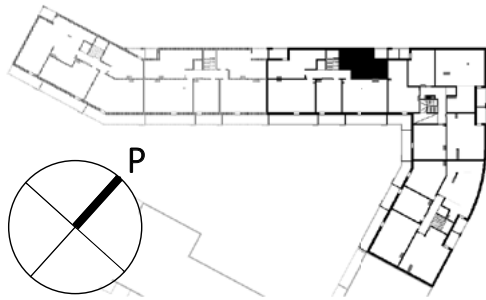
Asuntojen pohjapiirrokset

2H+K / 43,5 m²

Asunto C44 2. kerros

Asunto C49 3. kerros

Asunto C54 4. kerros



Henttaan puistokatu 18

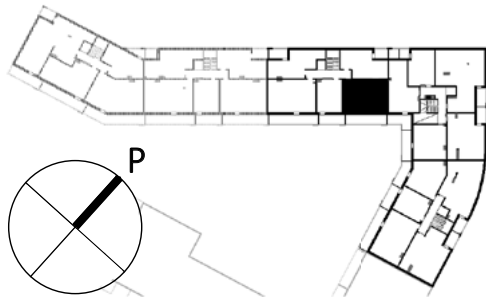
Asuntojen pohjapiirrokset

3H+KT / 58,5 m²

Asunto C45 2. kerros

Asunto C50 3. kerros

Asunto C55 4. kerros



Henttaan puistokatu 18

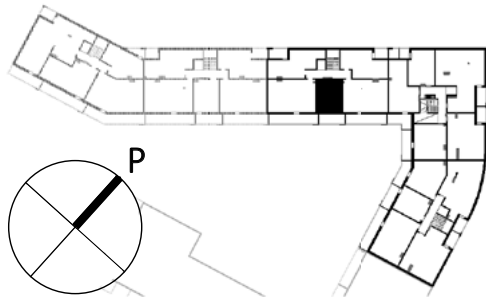
Asuntojen pohjapiirrokset

1H+KT / 32,0 m²

Asunto C46 2. kerros

Asunto C51 3. kerros

Asunto C56 4. kerros



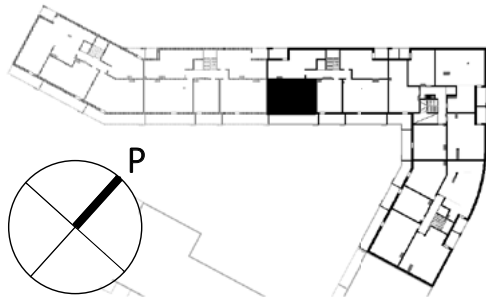
Henttaan puistokatu 18

Asuntojen pohjapiirrokset

3H+KT / 60,5 m²

Asunto C52 3. kerros

Asunto C57 4. kerros



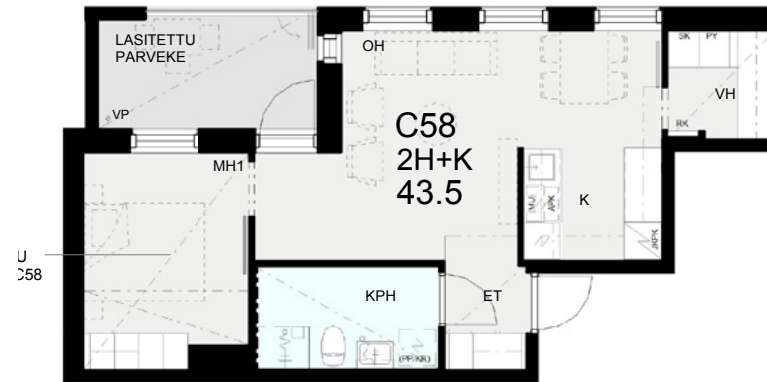
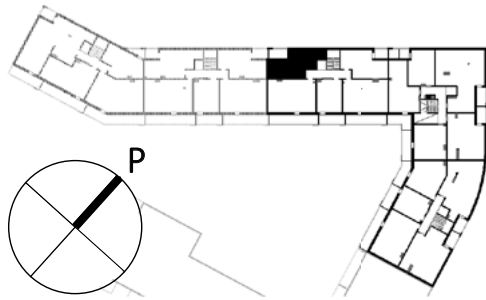
Henttaan puistokatu 18

Asuntojen pohjapiirrokset

2H+K / 43,5 m²

Asunto C53 3. kerros

Asunto C58 4. kerros

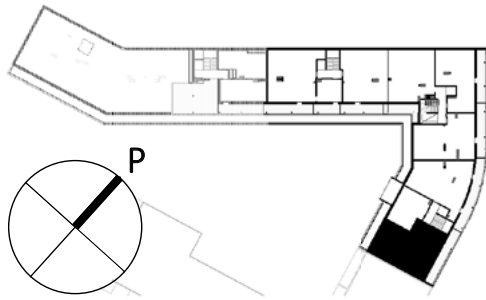


Henttaan puistokatu 18

Asuntojen pohjapiirrokset

4H+K+S / 102,5 m²

Asunto A18 5. kerros

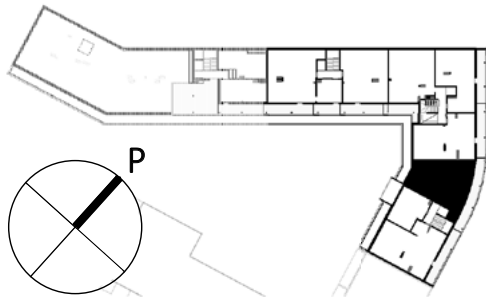


Henttaan puistokatu 18

Asuntojen pohjapiirrokset

4H+K+S / 97,5 m²

Asunto A19 5. kerros

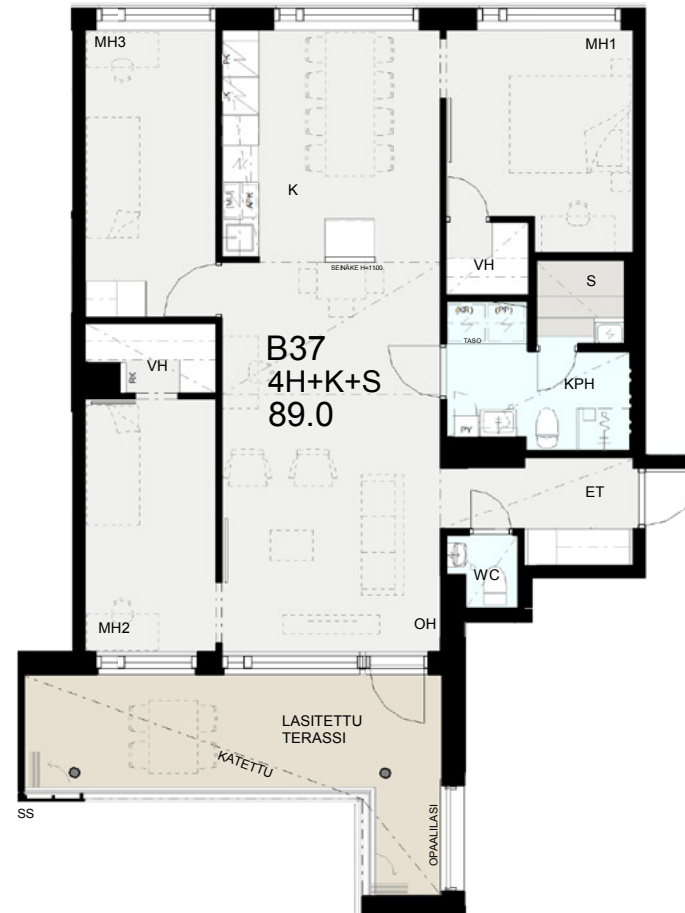
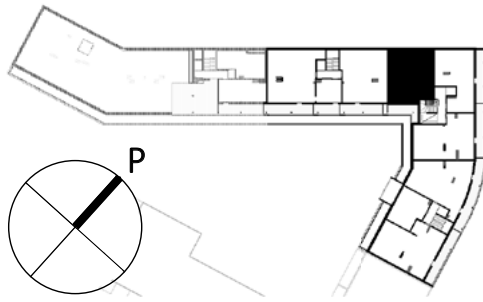


Henttaan puistokatu 18

Asuntojen pohjapiirrokset

4H+K+S / 89,0 m²

Asunto B37 5. kerros

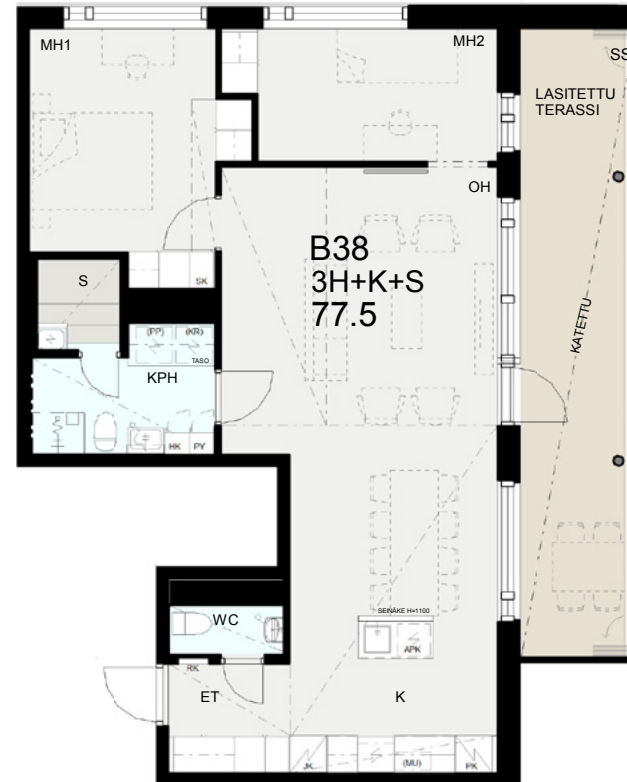
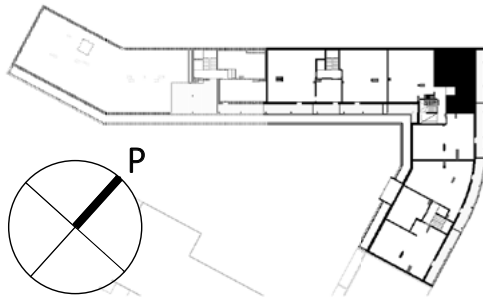


Henttaan puistokatu 18

Asuntojen pohjapiirrokset

3H+K+S / 77,5 m²

Asunto B38 5. kerros

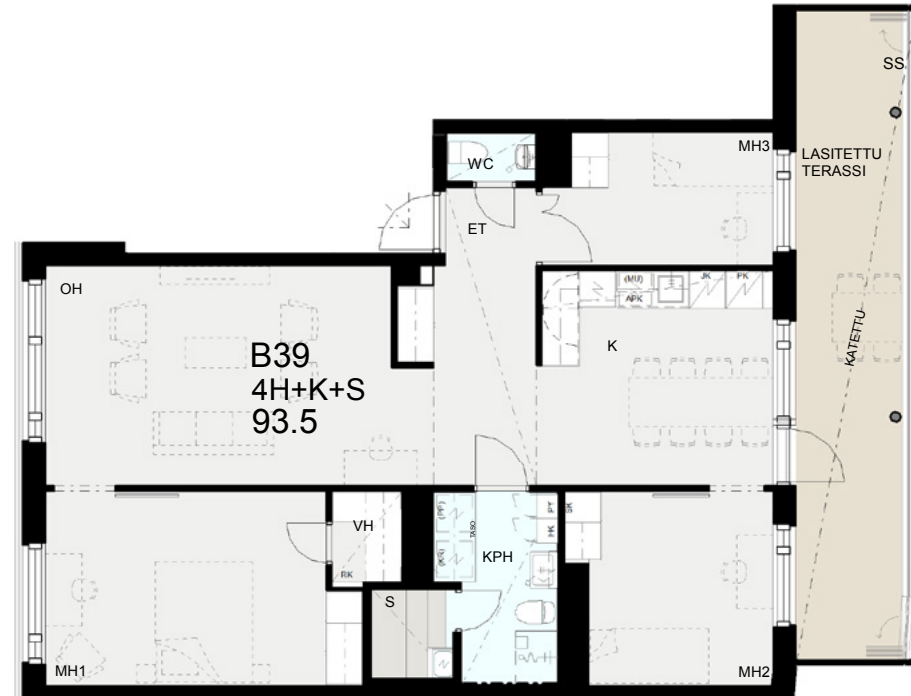
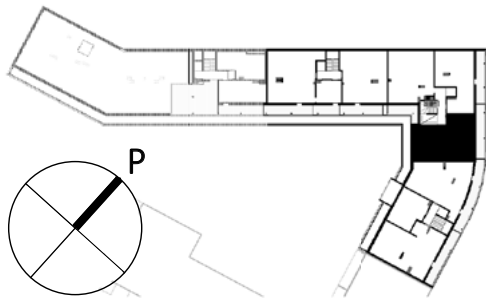


Henttaan puistokatu 18

Asuntojen pohjapiirrokset

4H+K+S / 93,5 m²

Asunto B39 5. kerros

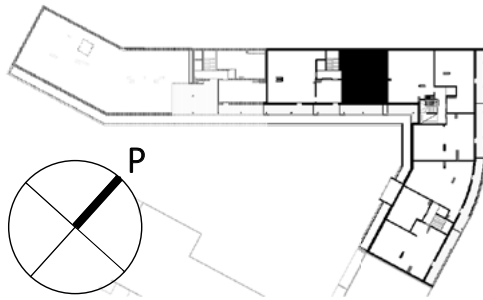


Henttaan puistokatu 18

Asuntojen pohjapiirrokset

5H+K+S / 94,5 m²

Asunto C59 5. kerros

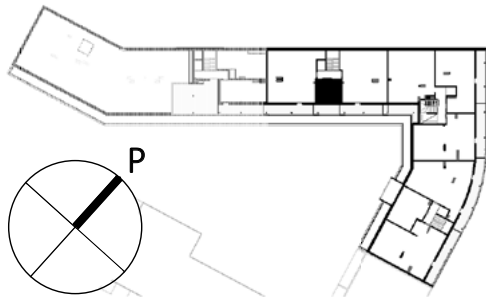


Henttaan puistokatu 18

Asuntojen pohjapiirrokset

1H+KT / 22,0 m²

Asunto C60 5. kerros

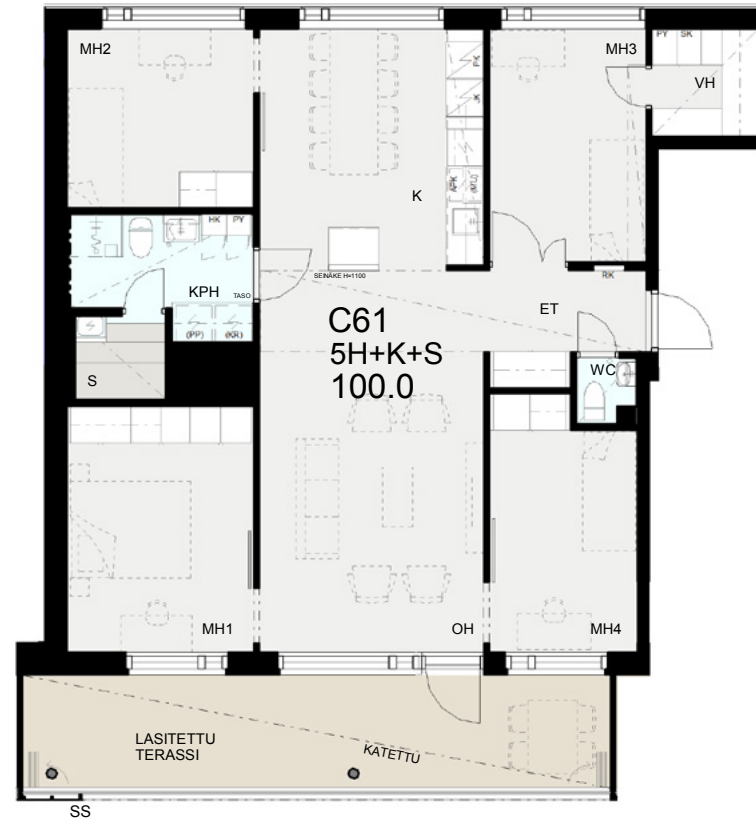
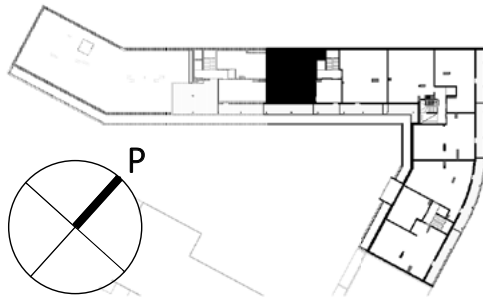


Henttaan puistokatu 18

Asuntojen pohjapiirrokset

5H+K+S / 100,0 m²

Asunto C61 5. kerros



Henttaan puistokatu 18 A-C, Espoo

Kohde rakennetaan Espoon kaupungin 21. kaupungin-osan korttelin 21038 tontille 8.

Tontin 8 pinta-ala on kokonaisuudessaan 3.360 m², josta tämän kohteen osuus on 4.336/6.700 osaa.

Henttaan puistokatu 18 A-C on osa viisiportaista 4-5 kerroksista kerrostaloa, jossa on yhteensä 95 asuntoa. Tällä kohteella on 61 asuntoa ja ne sijaitsevat A-C-portaissa. Asuinhuoneistojen yhteispinta-ala on 3.348,5 asm². Neljään asuntoon liittyviä työtiloja on lisäksi 127 m², liiketila 58 m² ja palveluteinen 31,5 m². Kohteessa on kolme hissillistä porrashuonetta.

Asukkaiden käytössä on kattokerroksen vilvoittelutilallinen saunaosasto, pesula, 2 kuivaushuonetta, ulkoiluväline- ja irtaimistovarastot, porraskohtaiset lastenvaunuvarastot talovarasto, tekniset tilat ja väestönsuoja. Osaan asuntoihin kuuluu lasitettu parveke tai kattoterassi ja osassa asuntojen yhteydessä on lasittamaton terassi ja piha.

Maanalaisessa yhteiskäyttöisessä pysäköintihallissa on tällä kohteella käytössä yhteensä 46 autopaikkaa, joista kaksi on LE-autopaikkaa (liikuntaesteisen autopaikka).

Leikkipaikat sijaitsevat kansipihalla pihasuunnitelman mukaisesti.

Pihakannen yhteyteen toteutetaan yhteiskäytössä oleva jätteen putkikeräysjärjestelmä, joka on liitetty alueelliseen imujätejärjestelmään.

Tonttia 49-21-38-8 koskee hallinnanjakosopimus, jossa kiinteistö on osapuolten kesken jaettu osuuksiin 2.364/6700 ja 4.336/6700. Korttelin 21038 tontteja 8, 3 ja 7 koskee lisäksi yhteisjärjestelysopimus.

Rakennuksen energialuokka on B/2018.

Rakenteet

Rakennus perustetaan rakennesuunnitelmien mukaan betonisten lyöntipaalujen varaan. Kellarin ja autohallin lattiassa on maata vasten valettu kantava laatta, rakennesuunnitelmien mukaisesti. Ylä- ja välipohjat ovat ontelolaatta- ja kuorilaattarakenteiset. Betonirakenteisen yläpohjan lämmöneristeenä on pääosin

kevytsora ja katon vesieristeenä bitumikermit. Ulkoseinät ovat betonirunkoisia. Lämmöneristeenä on pääosin mineraalivilla. Julkisivut ovat pääosin ohutrapattuja ja osin sandwich-rakenteisia seinä, joiden ulkokuori on parvekkeiden sisäseinissä silikaattimaalattua betonia. Porrassisäänkäyntien vierusseinät ja 1. kerroksen kadun puolen seinät ovat osittain hiottua väribetonia. 5. kerros on silikaattimaalattua aaltopintaista betonia ja iv-konehuone on polttomaalattua alumiinia. Kellarin maanpainesseinissä ja sokkeleissa lämmöneristeenä on solupolystyreenieriste, osittain polyuretaani. Väestönsojan ulkoseinissä on lämpöeristeenä solupolystyreeni, osittain polyuretaani ja ulkopinnassa kuorielementti hiottua väribetonia.

Huoneistojen väliset seinät ovat betonia.

Huoneistojen kevyet väliseinät ovat puu- tai peltirunkoisia saumatasoitettuja kipsilevyseiniä.

Ikkunat ja ovet

Ikkunat ovat kolmilasisia sisäänaukeavia, valkoisiksi maalattuja vakiopuurakenteisia MSE -ikkunoita, ulkopuite ja karmin uloin osa harmaaksi maalattua alumiinia. Kaikissa asunnoissa on parvekkeet, kattoterassit tai terassipihat. Parvekkeet ja kattoterassit ovat liukulasitetut.

Parvekkeiden, katto- ja pihaterassien ovet ovat ulosaukeavia ikkunaovia. Väliovet ovat valkoisia tehdasmaalattuja, huullettuja laaka- tai liukuovia.

Väliovien käтisyyskiä, avautumissuuntaa ja leveyttä voidaan joutua muuttamaan. Asuntojen kaikissa ikkunoissa ja ikkunaovissa on valkoiset sälekaihtimet.

Lattiapinnat

Olohuoneessa, makuuhuoneissa, vaatehuoneessa, keittiössä ja eteisessä on lautalaminaattilattia.

Kylpyhuoneessa on keraaminen laatoitus.

Laminaattilattioiden jalkalistat ovat valkoiseksi peittomaalattua mäntyä.

Seinäpinnat

Asuinhuoneiden seinät maalataan. Keittiön ylä- ja alakaapistojen välit korkeapainelaminaattia. Kylpyhuoneen seinät laatoitetaan.

Sisäkatot

Sisäkatoissa ruiskutasoitus, eteisten katot sekä kattokotelot tasoitettuja ja maalattuja. Kylpyhuoneen katoissa valkokuultokäsitelty kuusipaneeli. Rakentamisen aikana voidaan joutua lisäämään alaslaskuja ja kotelointeja.

Kalusteet ja varusteet

Keittiökaluusteet ovat tehdasvalmisteisia vakiokalusteita rakennuttajan valitsemalta valmistajalta. Kalusterungot valkoisia, ovet MDF-pintaiset. Työpöytätasot laminaattipintaisia, 1 - allastaso upotettuna työpöytätasoon. Keittiön välitila on laminaattipintainen. Komerokalusteet oviltaan valkoisia MDF-pintaisia vakiokalusteita, runko valkoinen. Kylpyhuoneessa on allaskaappi, suihkuseinä verhokiskolla sekä peili-kaappi, jossa on valaisin ja pistorasia.

Laitteet ja koneet

Keittiössä on 4-levyinen keraaminen lattialiesi ja liesikupu, jääpakastinkaappi ja astianpesukone pohjapiirustuksen mukaan, sekä mikroaaltouunivara. 4H+K ja sitä isommissa asunnoissa on erilliset jää- / viileäkaapit ja pakastinkaapit. Kylpyhuoneessa tilavaraus pyykinpesukoneelle ja kuivausrummulle. Rakennuksen porrashuoneissa on hissit.

LVIS-tekniikka

Asunnoissa on vesikiertoinen patterilämmitys, keskitetty koneellinen tulo-/poisto-ilmanvaihto poistoilman lämmön talteenotolla. Kylpyhuoneessa on ns. sähköinen mukavuuslattialämmitys (asunnon sähkömittaus). Asunnoissa on tavanmukainen määrä valaistuspisteitä ja pistorasioita sekä yleiskaapelointi televisiota ja atk:ta varten. Antenni-järjestelmä liitetään DNA:n verkkoon.

Piha-alue

Ajo- ja pihatiet ovat pääosin asfalttia. Ajourampit betonia ja sisäänkäyntialueet ovat betonilaattapintaisia. Autohallin ja pihakannen ajourampit palvelevat tontin 8 lisäksi myös tontteja 3 ja 7. Muut tontin osat siistitään, istutetaan tai nurmetetaan erillisen pihasuunnitelman mukaan. Piha-alueelle asennetaan ulkovarusteet erillisen suunnitelman mukaan. Pihojen lopullinen muoto ja kaltevuudet määräytyvät toteutuksessa maaston ja pintavesisuunnitelman mukaan.

Huomautus: Oikeus muutoksiin pidätetään. Kohteen rakenteita ja materiaaleja voidaan vaihtaa rakentajan toimesta toisiin samantarvoisiin. Yksityiskohdissa valmis toteutus voi poiketa esitteen tiedoista



Onnella on osoite.