

ASUMISMUOTO

VUOKRAKOTI

Keltasafiirin- polku 5

Kivistö

01730 Vantaa



90 VUOKRA-ASUNTOA



SAVUTON KOHDE



LEMMIKIT SALLITTU



asuntosäätiö



Havainnekuva suunnitelmasta

Sisällys

Kivistön alue	3
Kohde-esittely	4-5
Asemapiirros.....	6
Julkisivu	7
Huoneistoluettelo.....	8-9
Kerroskohjat	10-25
Asuntojen pohjapiirrokset	26-57
Rakennustapaseloste	58-59

RAKENNUTTAJA

Asuntosäätiön Rakennuttaja Oy

SUUNNITTELU

Arkkitehdit Anttila & Rusanen Oy

RAKENTAJA

Rakennuspetäjä Oy

VUOKRAUS

Asuntosäätiön Vuokra-Asunnot Oy

Laura Jaakkola, puh. 020 161 2236

laura.jaakkola@asuntosaatio.fi

Esitteen tiedot perustuvat 10.9.2020 suunnittelu-tilanteeseen. Kaikki oikeudet muutoksiin pidätetään.



Havainnekuva suunnitelmasta

Kivistö – moderni elämä kohtaa luonnon ja historian

Kivistö on huimaa tahtia kehittyvä alue, jolla on pitkät juuret. Kivistöstä on kasvamassa yksi pääkaupunkiseudun moderneimmista ja kiinnostavimmista kaupunkikeskuksista. Luonnonläheisyys tekee siitä urbaaniuden ja seesteisyyden yhdistelmää etsivän asukkaan unelma-alueen. Tervetuloa onnellisen asumisen uusimpaan osoitteeseen.

Huoleton elämä asuu Kivistössä. Täällä kaikki on lähellä: Kehärata, Kehä III ja Hämeenlinnanväylä tuovat kotiin ja vievät maailmalle helposti ja nopeasti, ja Helsinki-Vantaan lentokenttäkin on lyhyen ajomatkan päässä. Vantaanjoen kupeessa sijaitseva asuinalue on maalaisidyllin ja modernin kaupungin harmoninen yhdistelmä. Kivistön keskustaa ympäröivät maalaiskartanot henkivät menneen ajan viehätystä ja harkiten säilytetyt virkistys- ja viheralueet luovat ainutlaatuista tunnelmaa.

Kivistö tarjoaa laadukasta asumista niin sinkuille kuin lapsiperheille. Keväisin heräävä luonto kutsuu liikkumaan alueen viheralueille ja metsiin, ja kesä täyttää värikkään keskustan ravintoloiden terassit auringosta nauttijoista. Vantaanjoen varsi taas tarjoaa syksyn ja talven ulkoilu- maastot. Kivistön uusi kirjasto houkuttelee hyllyjensä väliin oppimaan uutta ja aktiivinen yhteisötoiminta sekä lukuisat tapahtumat tekevät alueesta viihtyisän ja yhteisöllisen. Kivistö tarjoaa onnellista asumista tänään ja huomenna.

Onnella on osoite.

Tervetuloa kotiin Kivistön Kelta- safirinpolku

Urbaania asumista
kasvavalla alueella.

Keltasafiirinpolulla asutaan lähellä luontoa ja kaupunkia. Kivistön juna-aseman ja palveluiden läheisyys tekevät siitä huolettoman asukkaan osoitteen, Keltasafiirinpolulta kipaiset kuntosalille tai illalliselle niin arkena kuin viikonloppuna. Lähes takapihalta alkavat pellot ja läheinen metsä tuovat ripauksen luontoa jokaiseen päivään. Täällä asutaan dynaamisesti ja modernisti.

Talo koostuu 90 asunnosta, joiden koot ovat 1-4H+kt, 27,0-74,5 m². Asukkaiden käytössä on yhteiset kuivaushuoneet, pesula, ulkoiluväline- ja lastenvaunuvarastot sekä talovarasto. Suurimmassa osassa asunnoista on asunnon sisäiset irtaimistovarastot, pienempien asuntojen irtaimistovarastot sijaitsevat väestön-suojassa. Pihalle on tulossa korttelin yhteiskäytössä olevat saunarakennus ja asukastila.



LATTIAT

Huoneisto: lautalaminaatti

WC-tilat: laatoitus

KEITTIÖN VAKIOVARUSTEET

Keraaminen lattialiesi

Astianpesukone

Jää-/viileäkaappi ja pakastinkaappi

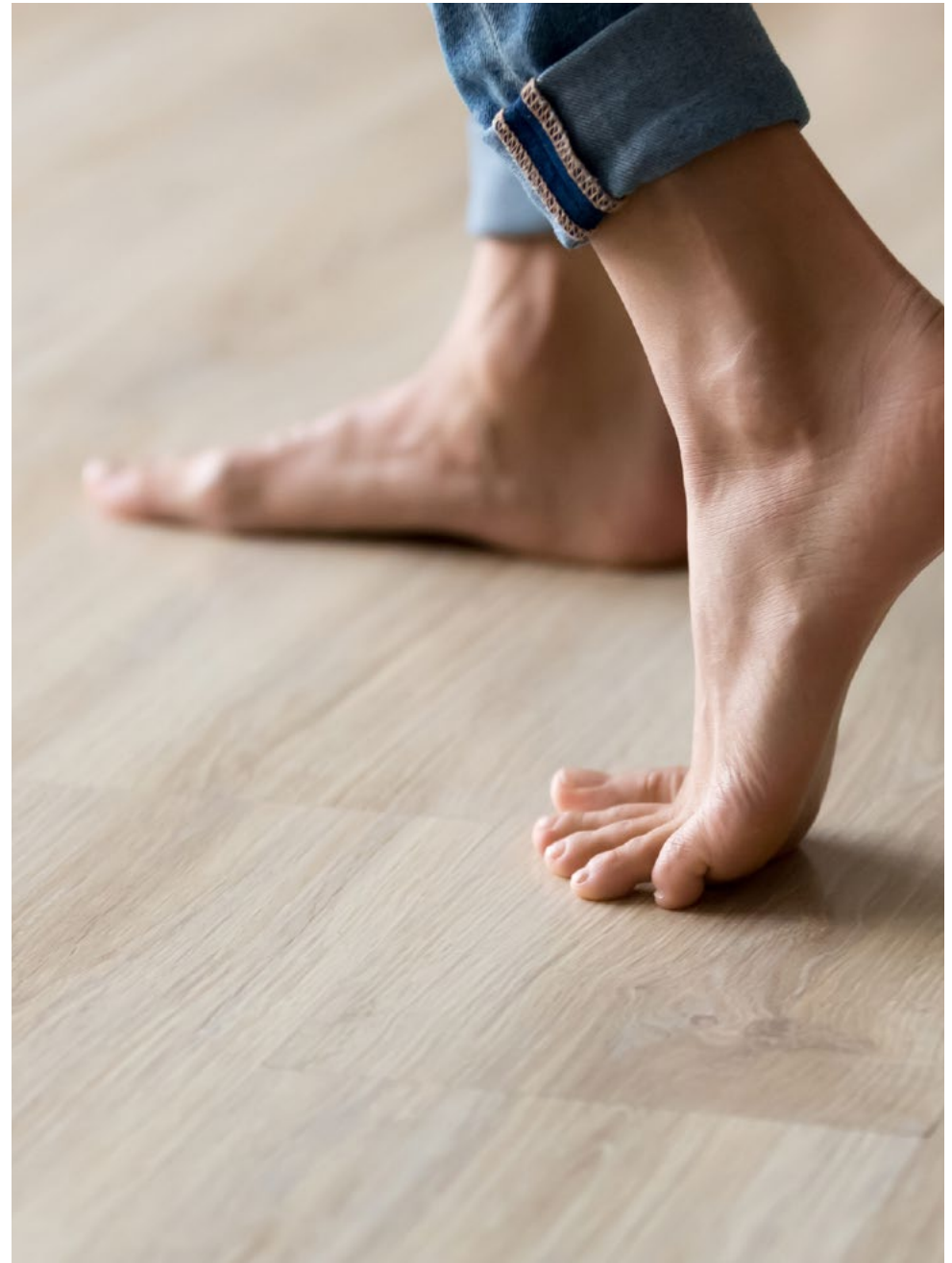
Laminaattipintaiset keittiön tasot

PARVEKKEET

Asunnossa parveke, terassi

tai ranskalainen parveke

Lasitetut parvekkeet



Keltasafiirinpolku 5

Asemapiirros



Keltasafiirinpolku 5

Julkisivun havainnekuva



Keltasafiirinpolku 5 / rakennus A

Huoneistoluettelo

1. KERROS

HUONEISTOJAKAUMA

A1 4H+KT+S+IRT.VAR 74,5 m²

2. KERROS

HUONEISTOJAKAUMA

A2 4H+KT+S+IRT.VAR 74,5 m²

A3 2H+KT+VH+IRT.VAR 49,0 m²

A4 1H+KT 27,0 m²

A5 2H+KT+VH+IRT.VAR 38,0 m²

A6 3H+KT+IRT.VAR. 64,0 m²

A7 3H+KT+S+VH+IRT.VAR 65,0 m²

3. KERROS

HUONEISTOJAKAUMA

A8 4H+KT+S+IRT.VAR 74,5 m²

A9 2H+KT+VH+IRT.VAR 49,0 m²

A10 1H+KT 27,0 m²

A11 2H+KT+VH+IRT.VAR 38,0 m²

A12 3H+KT+IRT.VAR. 64,0 m²

A13 3H+KT+S+VH+IRT.VAR 64,5 m²

4. KERROS

HUONEISTOJAKAUMA

A14 4H+KT+S+IRT.VAR 74,5 m²

A15 2H+KT+VH+IRT.VAR 49,0 m²

A16 1H+KT 27,0 m²

A17 2H+KT+VH+IRT.VAR 38,0 m²

A18 3H+KT+IRT.VAR 64,0 m²

A19 3H+KT+S+VH+IRT.VAR 64,5 m²

5. KERROS

HUONEISTOJAKAUMA

A20 4H+KT+S+IRT.VAR 74,5 m²

A21 2H+KT+VH+IRT.VAR 49,0 m²

A22 1H+KT 27,0 m²

A23 2H+KT+VH+IRT.VAR 38,0 m²

A24 3H+KT+IRT.VAR. 63,5 m²

A25 3H+KT+S+VH+IRT.V 64,5 m²

6. KERROS

HUONEISTOJAKAUMA

A26 4H+KT+S+IRT.VAR 74,5 m²

A27 2H+KT+VH+IRT.VAR 49,0 m²

A28 1H+KT 27,0 m²

A29 2H+KT+VH+IRT.VAR 38,0 m²

A30 3H+KT+IRT.VAR. 63,5 m²

A31 3H+KT+S+VH+IRT.V 64,5 m²

7. KERROS

HUONEISTOJAKAUMA

A32 4H+KT+S+IRT.VAR 74,5 m²

A33 2H+KT+VH+IRT.VAR 49,0 m²

A34 1H+KT 27,0 m²

A35 2H+KT+VH+IRT.VAR 38,0 m²

A36 3H+KT+IRT.VAR 63,5 m²

A37 3H+KT+S+VH+IRT.V 64,5 m²

Keltasafiirinpolku 5 / rakennus B

Huoneistoluettelo

1. KERROS

HUONEISTOJAKAUMA

B38 3H+KT+S+IRT.VAR	70,0 m ²
B39 4H+KT+S+IRT.VAR	71,5 m ²
B40 1H+KT+IRT.VAR	29,0 m ²
B41 3H+KT+IRT.VAR	58,5 m ²
B42 2H+KT+IRT.VAR	48,0 m ²

2. KERROS

HUONEISTOJAKAUMA

B43 3H+KT+S+IRT.VAR	70,0 m ²
B44 4H+KT+S+IRT.VAR	71,0 m ²
B45 2H+KT+VH+IRT.VAR	39,0 m ²
B46 2H+KT+VH+IRT.VAR	40,0 m ²
B47 3H+KT+IRT.VAR	58,0 m ²
B48 3H+KT+IRT.VAR	58,5 m ²
B49 1H+KT	29,0 m ²
B50 1H+KT	29,0 m ²

3. KERROS

HUONEISTOJAKAUMA

B51 3H+KT+S+IRT.VAR	70,0 m ²
B52 4H+KT+S+IRT.VAR	71,0 m ²
B53 2H+KT+VH+IRT.VAR	39,0 m ²
B54 2H+KT+VH+IRT.VAR	40,0 m ²
B55 3H+KT+IRT.VAR	58,0 m ²
B56 3H+KT+IRT.VAR	58,5 m ²
B57 1H+KT	29,0 m ²
B58 1H+KT	29,0 m ²

4. KERROS

HUONEISTOJAKAUMA

B59 3H+KT+S+IRT.VAR	70,0 m ²
B60 4H+KT+S+IRT.VAR	71,0 m ²
B61 2H+KT+VH+IRT.VAR	39,0 m ²
B62 2H+KT+VH+IRT.VAR	40,0 m ²
B63 3H+KT+IRT.VAR	58,0 m ²
B64 3H+KT+IRT.VAR	58,5 m ²
B65 1H+KT	29,0 m ²
B66 1H+KT	29,0 m ²

5. KERROS

HUONEISTOJAKAUMA

B67 3H+KT+S+IRT.VAR	70,0 m ²
B68 4H+KT+S+IRT.VAR	71,0 m ²
B69 2H+KT+VH+IRT.VAR	39,0 m ²
B70 2H+KT+VH+IRT.VAR	40,0 m ²
B71 3H+KT+IRT.VAR	58,0 m ²
B72 3H+KT+IRT.VAR	58,5 m ²
B73 1H+KT	29,0 m ²
B74 1H+KT	29,0 m ²

6. KERROS

HUONEISTOJAKAUMA

B75 3H+KT+S+IRT.VAR	70,0 m ²
B76 4H+KT+S+IRT.VAR	71,0 m ²
B77 2H+KT+VH+IRT.VAR	39,0 m ²
B78 2H+KT+VH+IRT.VAR	40,0 m ²
B79 3H+KT+IRT.VAR	58,0 m ²
B80 3H+KT+IRT.VAR	58,5 m ²
B81 1H+KT	29,0 m ²
B82 1H+KT	29,0 m ²

7. KERROS

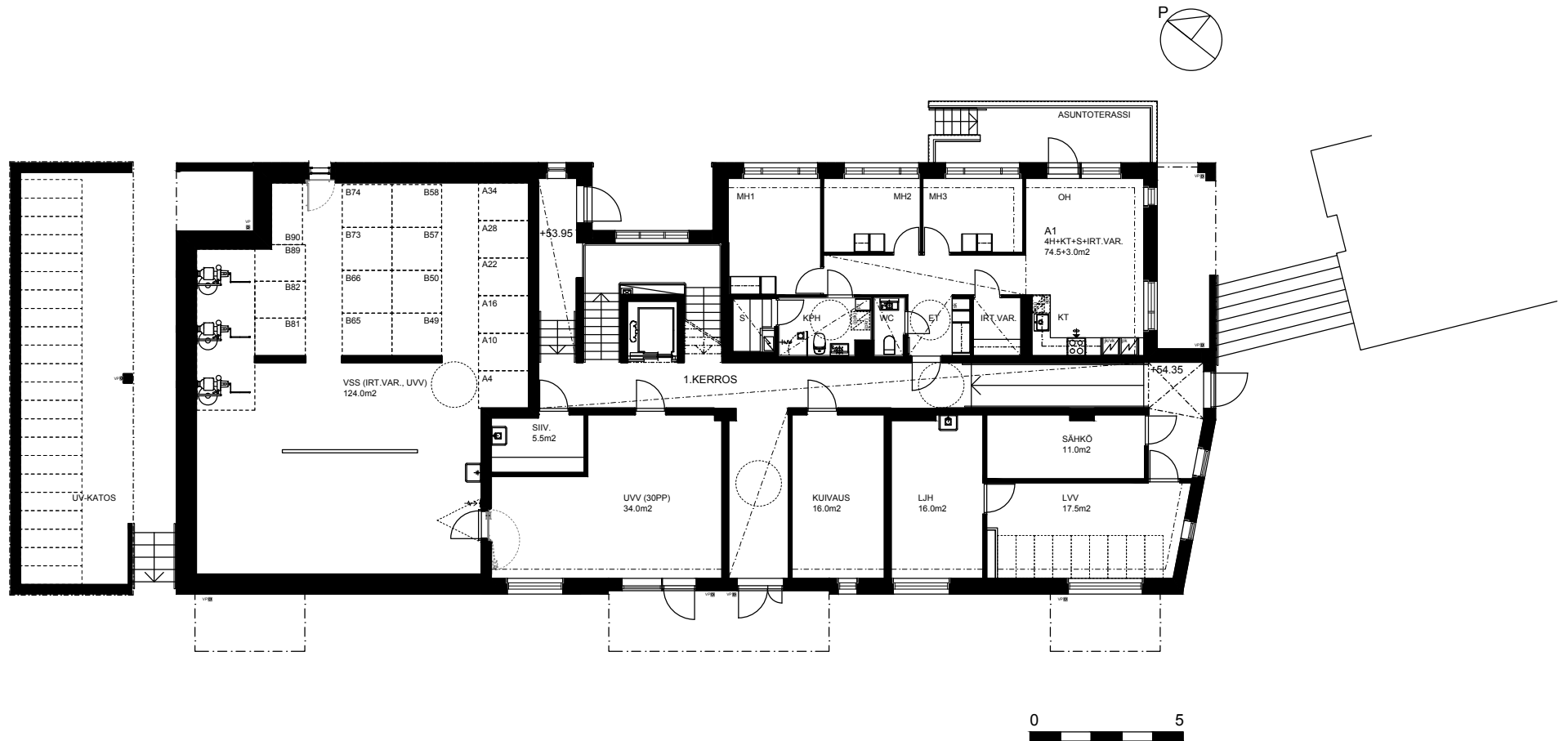
HUONEISTOJAKAUMA

B83 3H+KT+S+IRT.VAR	70,0 m ²
B84 4H+KT+S+IRT.VAR	71,0 m ²
B85 2H+KT+VH+IRT.VAR	39,0 m ²
B86 2H+KT+VH+IRT.VAR	40,0 m ²
B87 3H+KT+IRT.VAR	58,0 m ²
B88 3H+KT+IRT.VAR	58,5 m ²
B89 1H+KT	29,0 m ²
B90 1H+KT	29,0 m ²

Keltasafiirinpolku 5 / rakennus A

Kerros pohjat

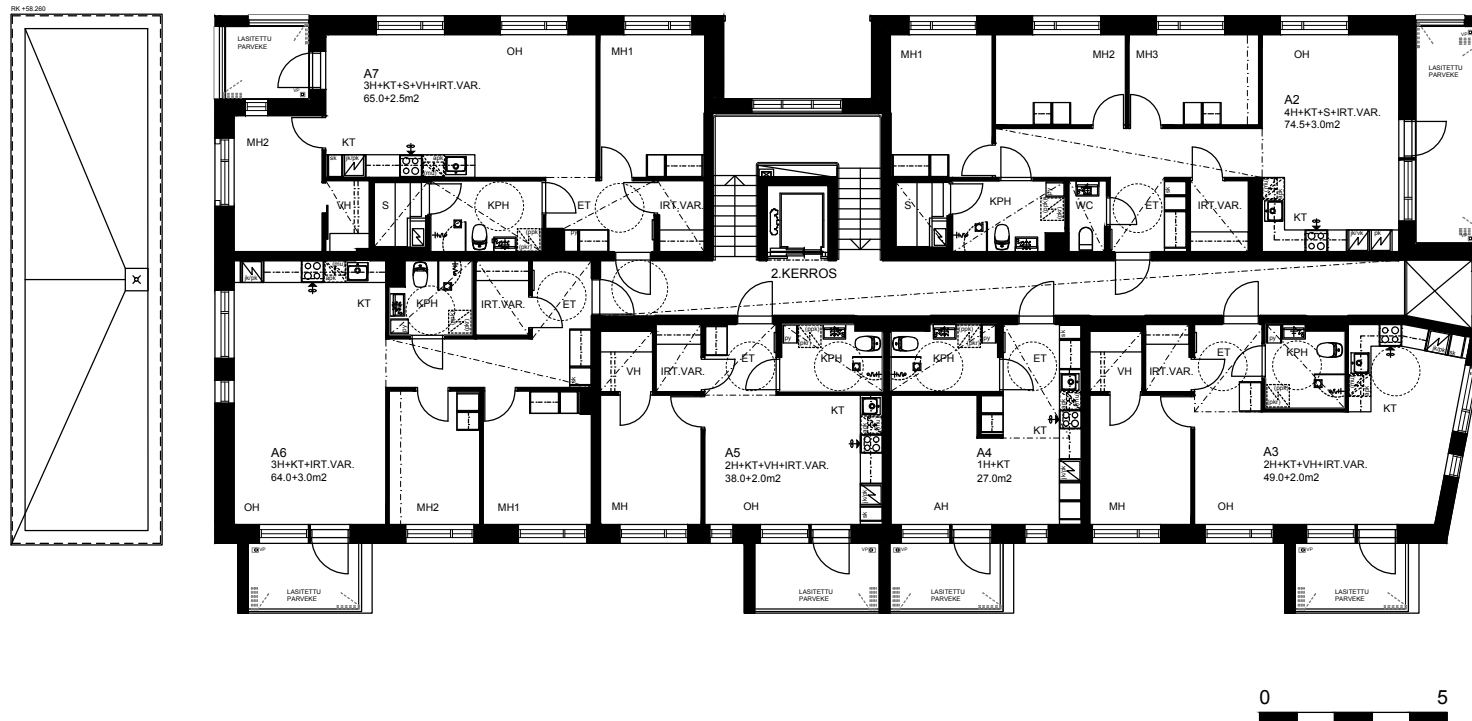
1. KERROS



Keltasafiirinpolku 5 / rakennus A

Kerrosajat

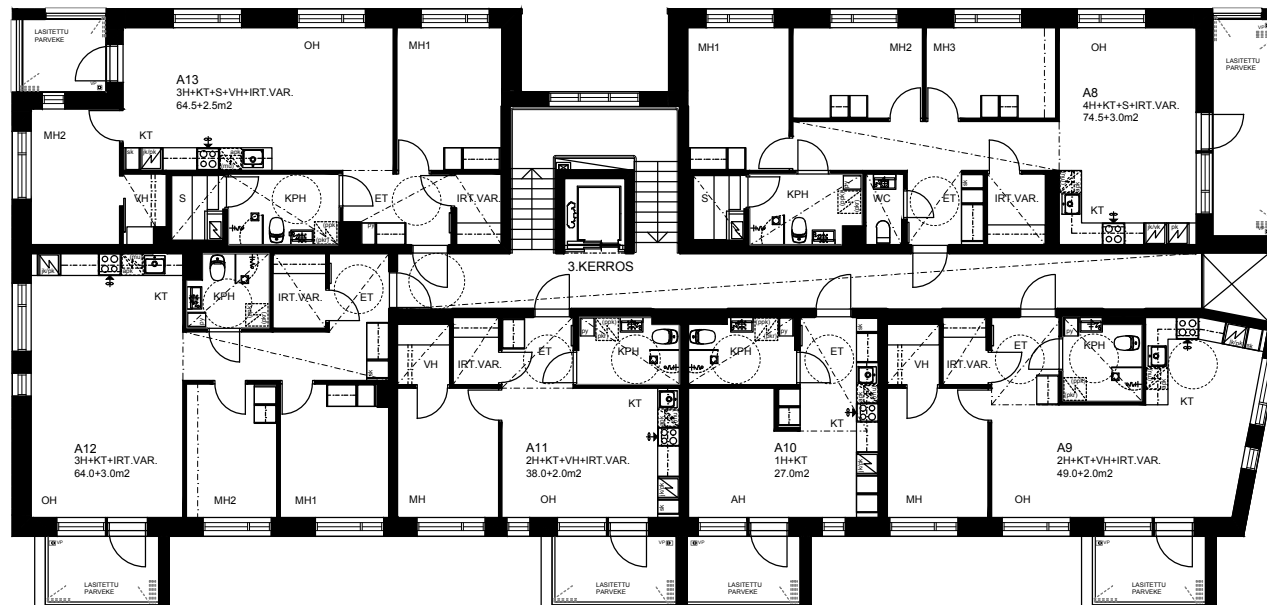
2. KERROS



Keltasafiirinpolku 5 / rakennus A

Kerros pohjat

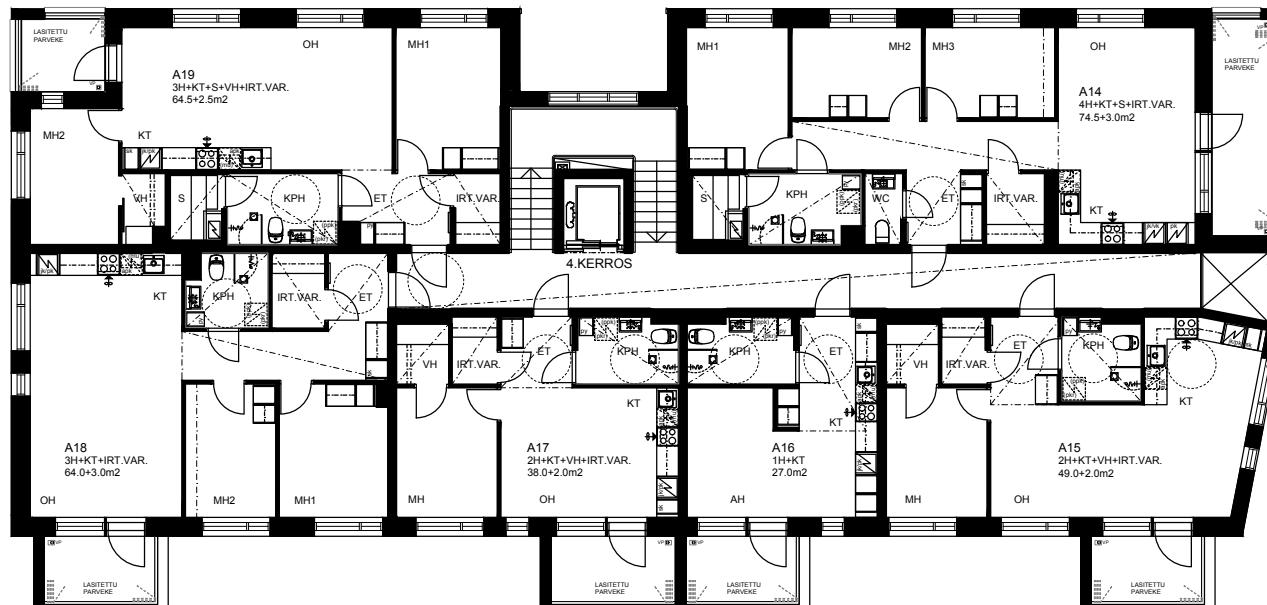
3. KERROS



Keltasafiirinpolku 5 / rakennus A

Kerroskohjat

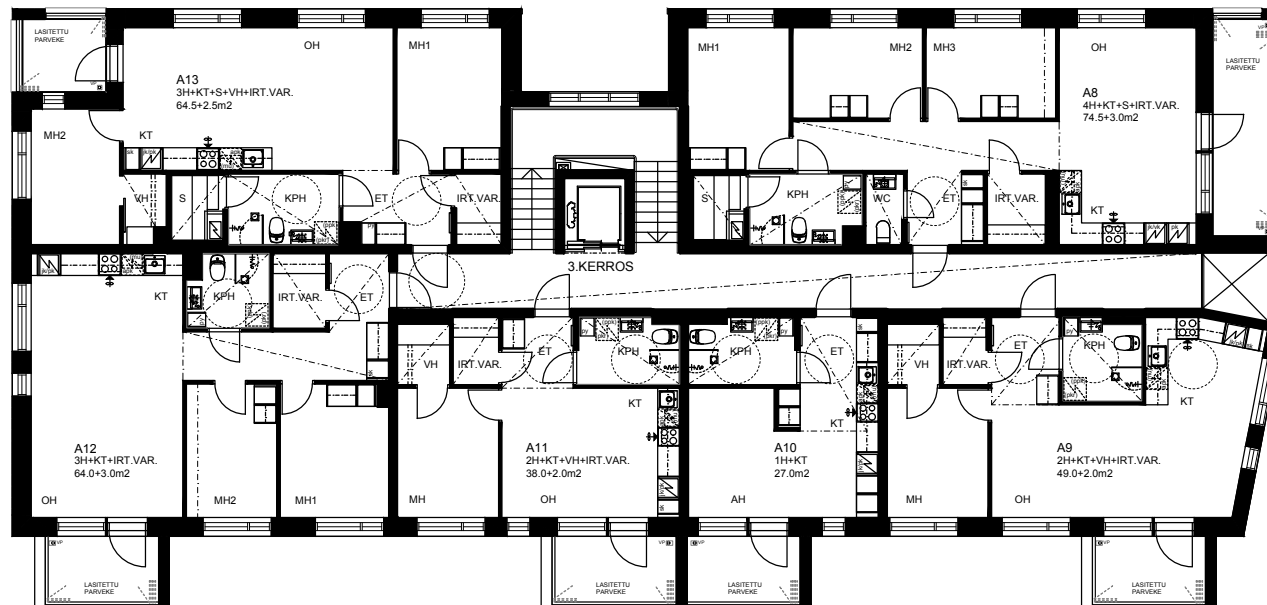
4. KERROS



Keltasafiirinpolku 5 / rakennus A

Kerros pohjat

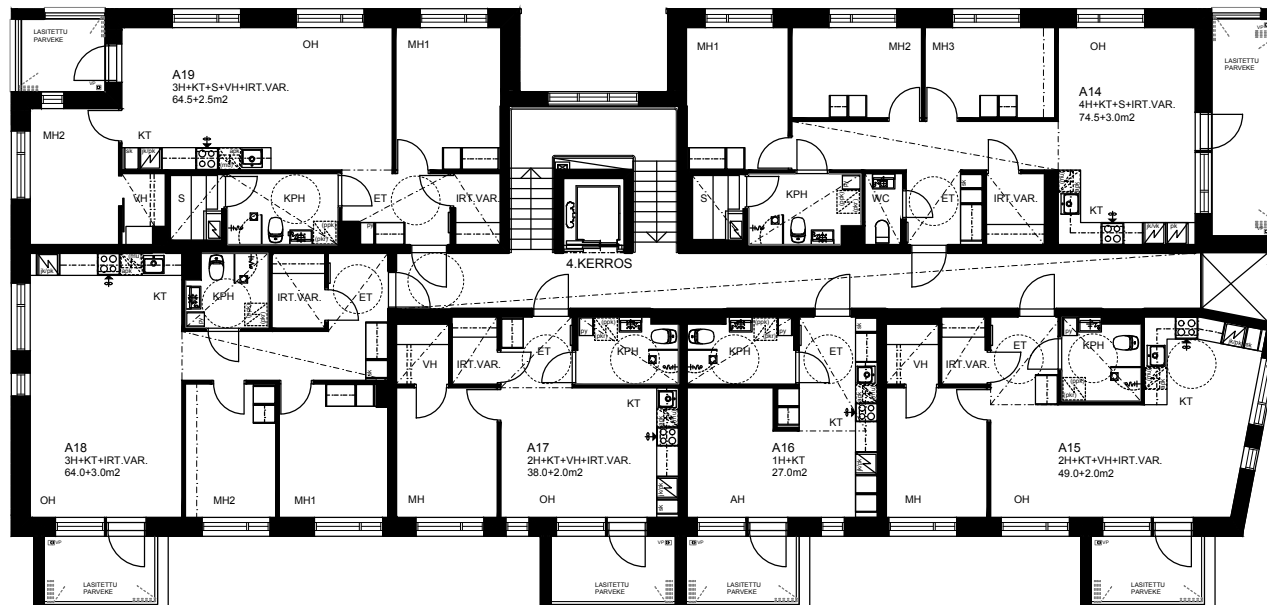
3. KERROS



Keltasafiirinpolku 5 / rakennus A

Kerroslohjat

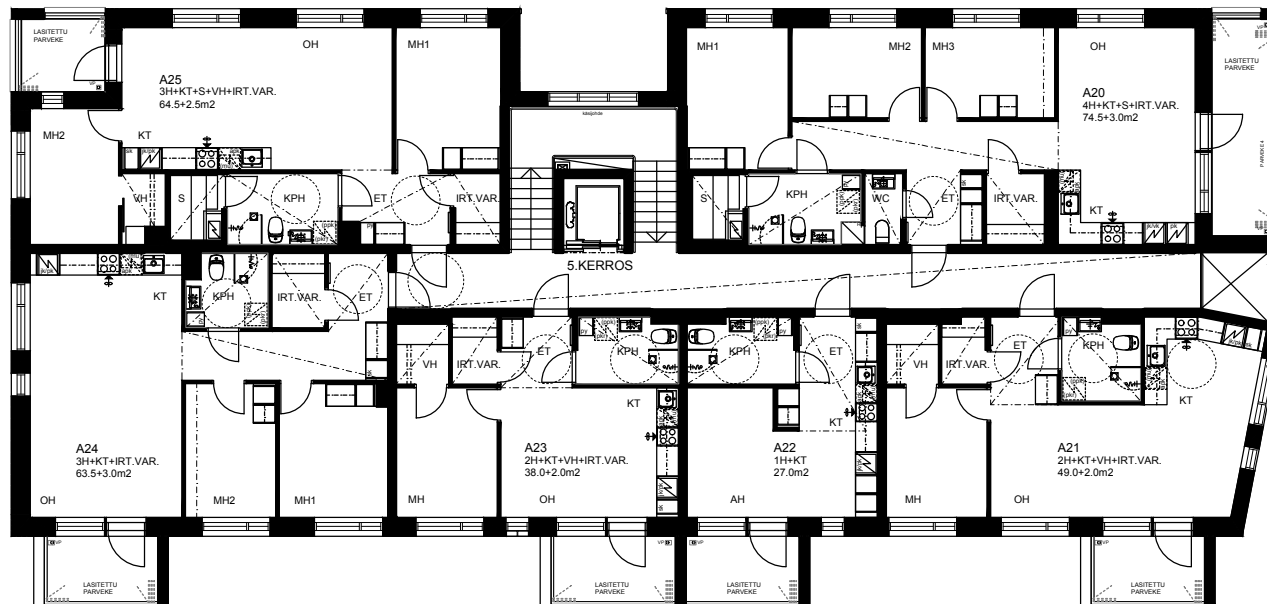
4. KERROS



Keltasafiirinpolku 5 / rakennus A

Kerros pohjat

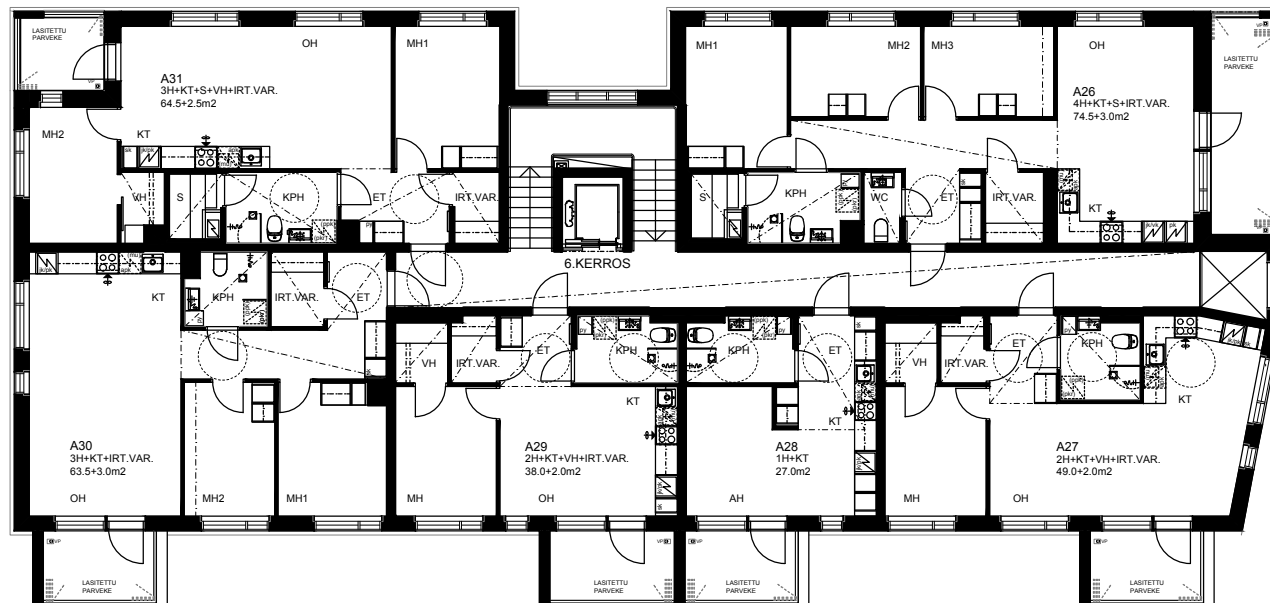
5. KERROS



Keltasafiirinpolku 5 / rakennus A

Kerroslohjat

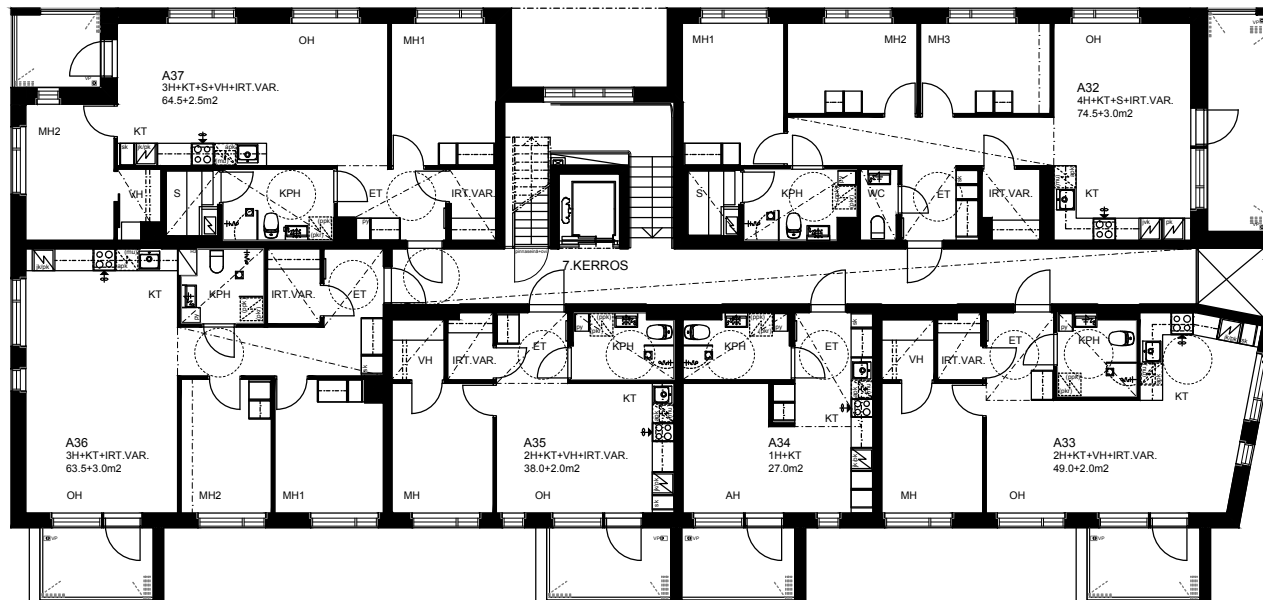
6. KERROS



Keltasafiirinpolku 5 / rakennus A

Kerros pohjat

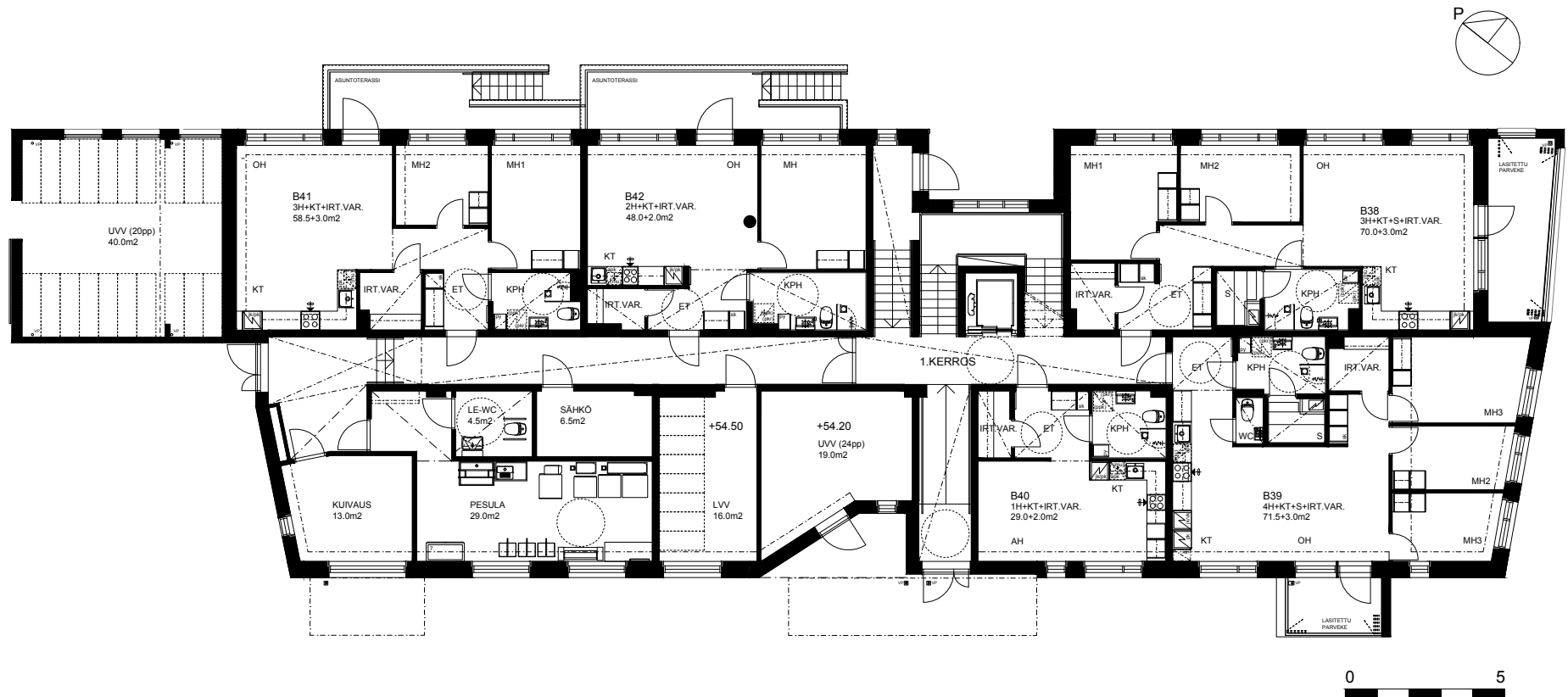
7. KERROS



Keltasafiirinpolku 5 / rakennus B

Kerroslohjat

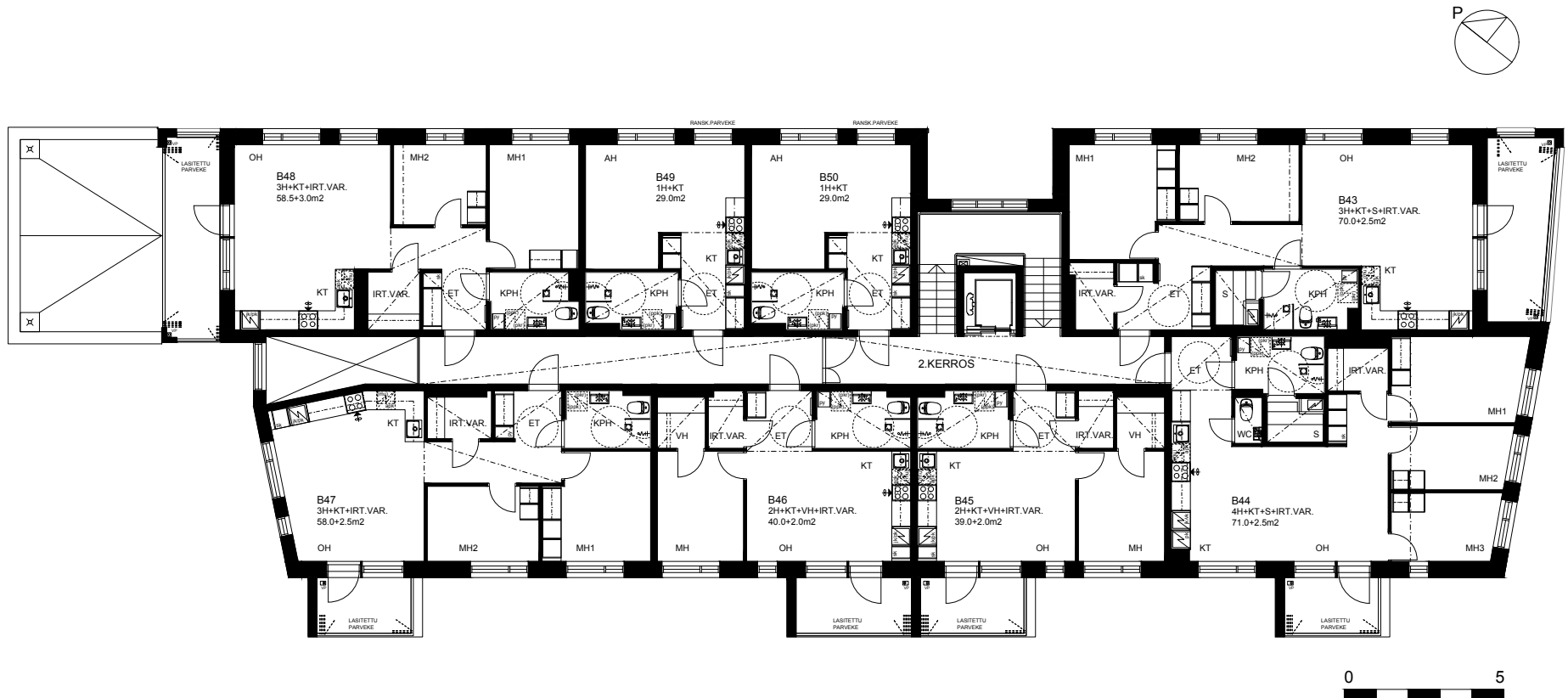
1. KERROS



Keltasafiirinpolku 5 / rakennus B

Kerroskohjat

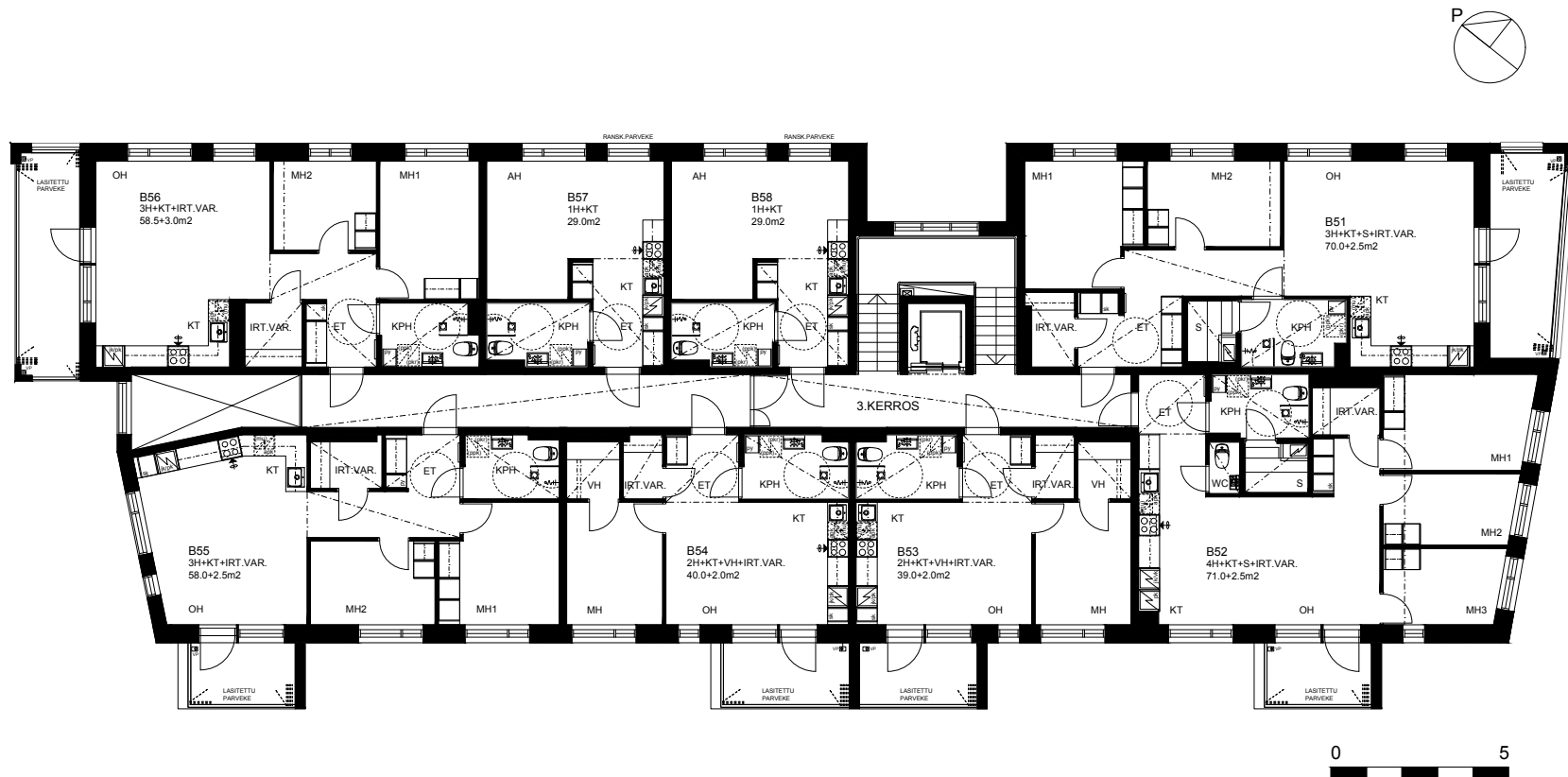
2. KERROS



Keltasafiirinpolku 5 / rakennus B

Kerroslohjat

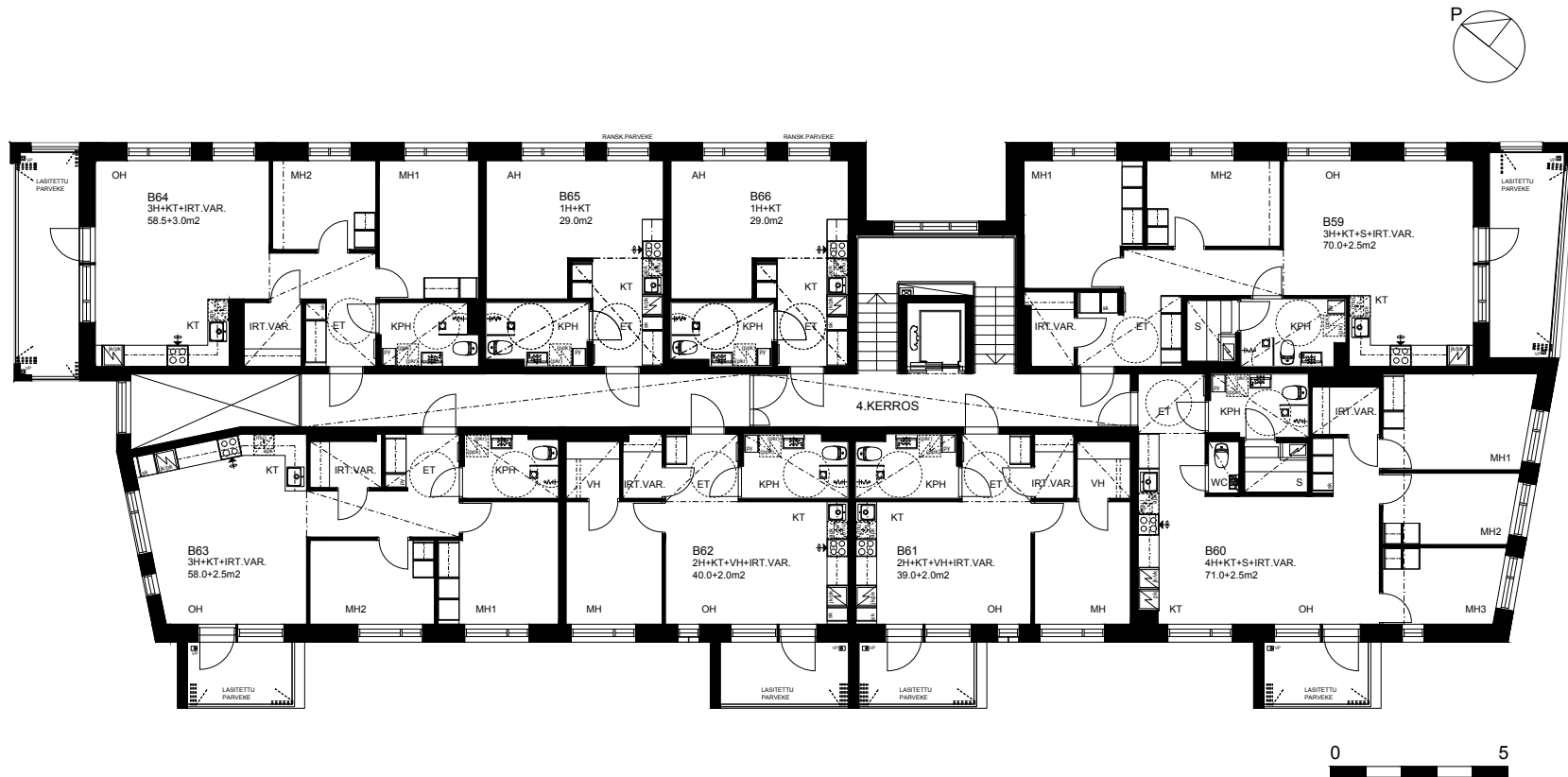
3. KERROS



Keltasafiirinpolku 5 / rakennus B

Kerros pohjat

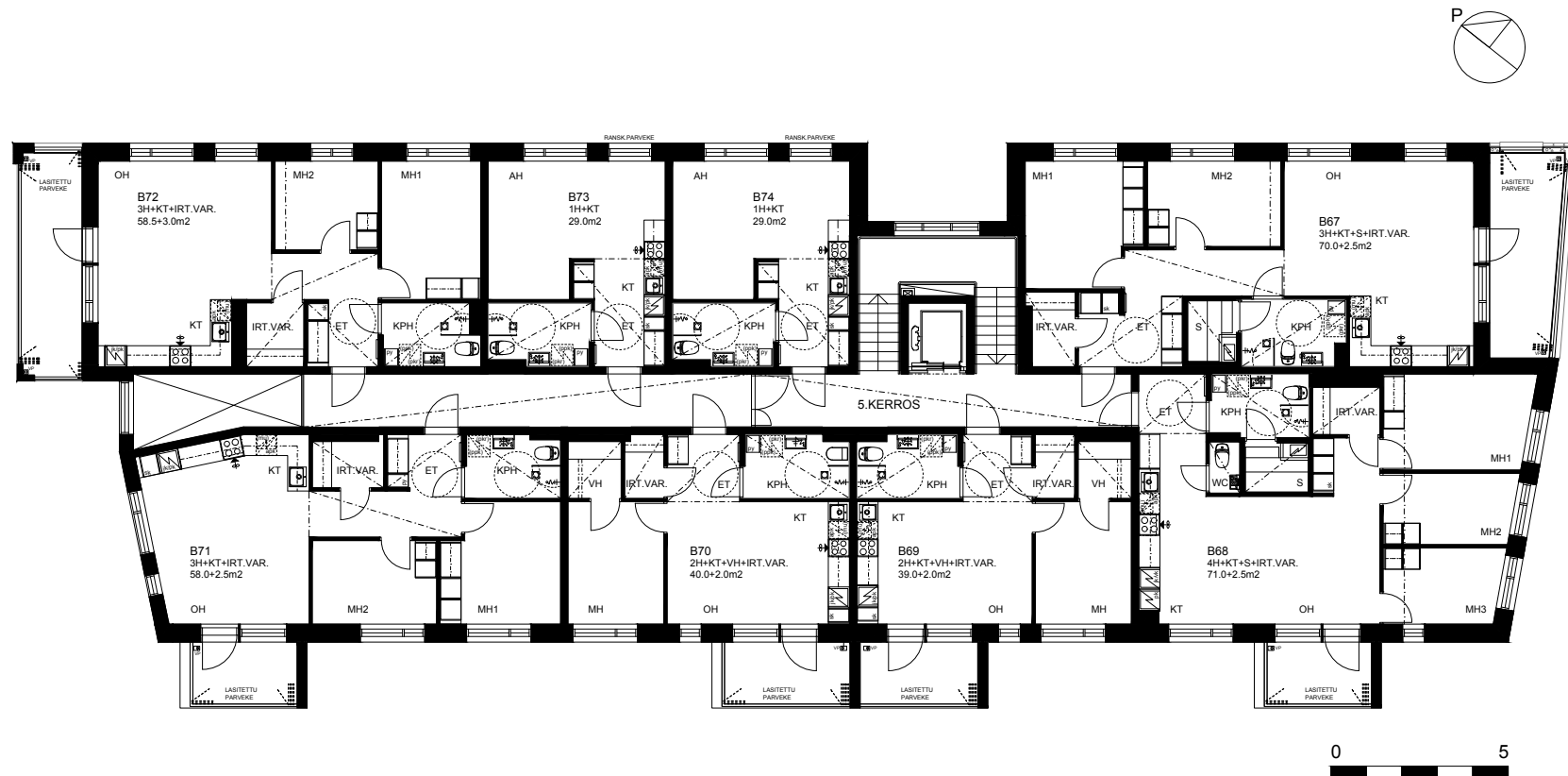
4. KERROS



Keltasafiirinpolku 5 / rakennus B

Kerros pohjat

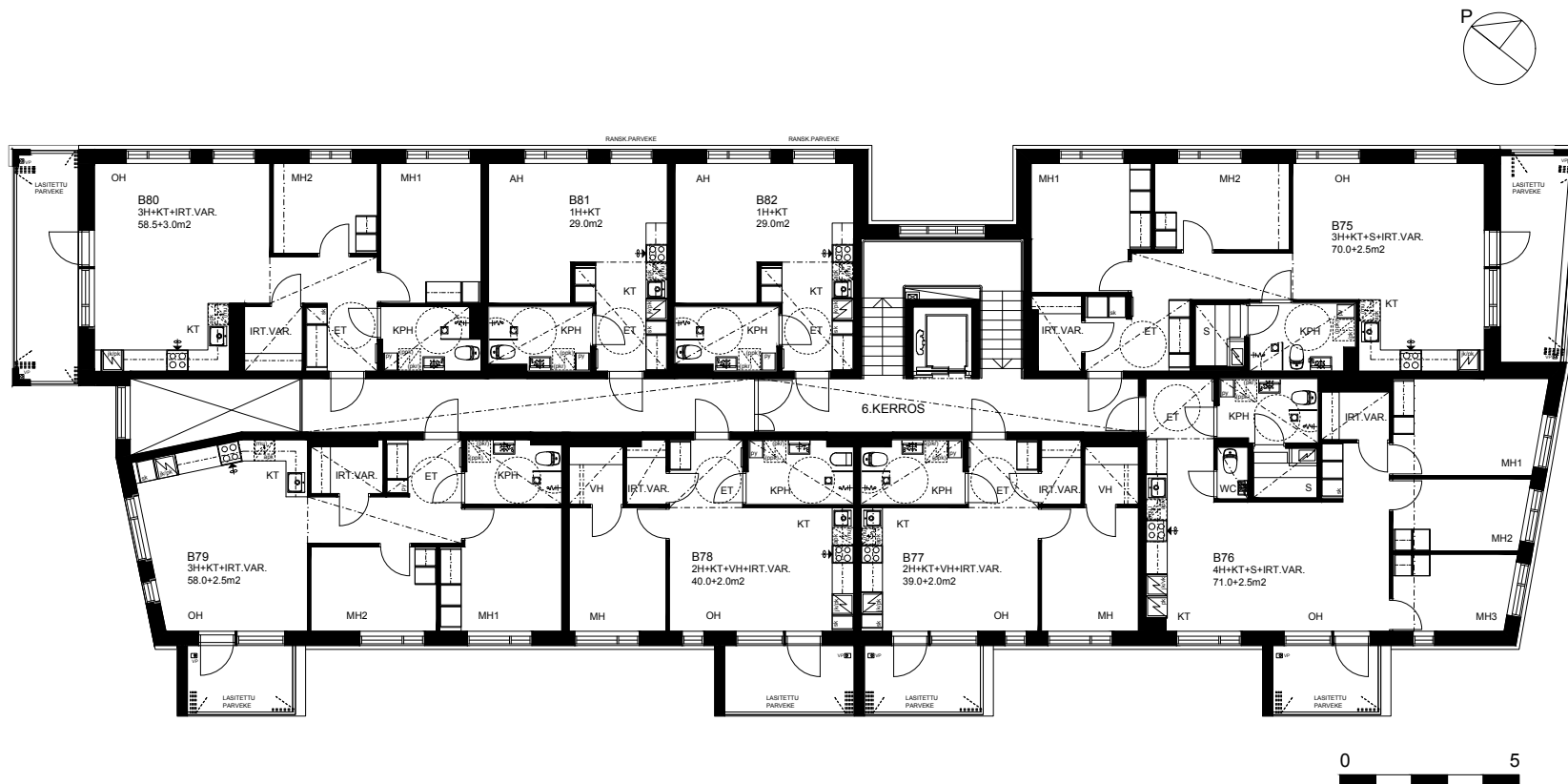
5. KERROS



Keltasafiirinpolku 5 / rakennus B

Kerros pohjat

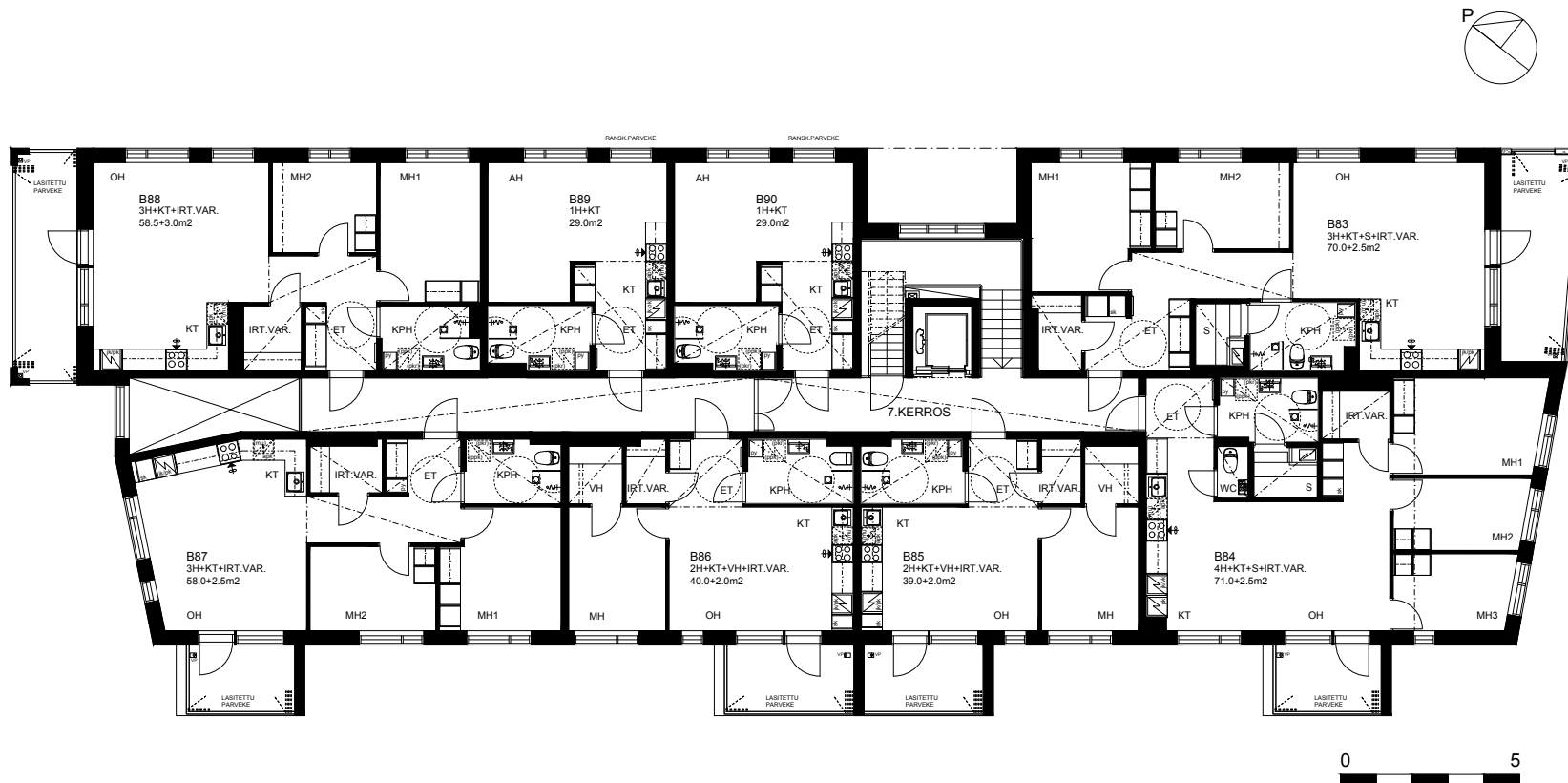
6. KERROS



Keltasafiirinpolku 5 / rakennus B

Kerros pohjat

7. KERROS

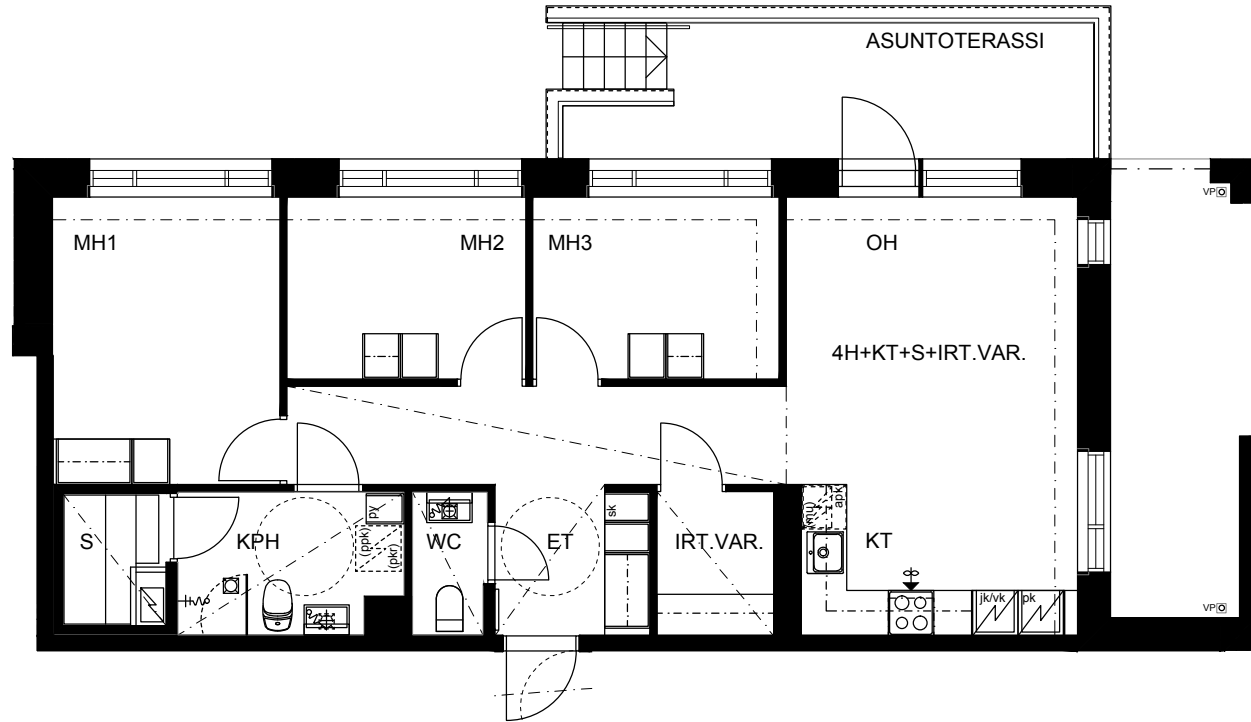
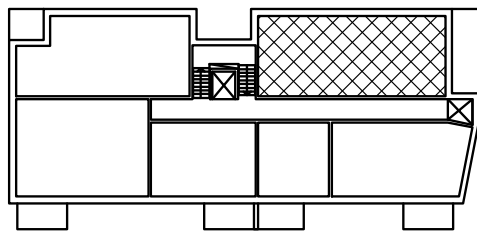


Keltasafiirinpolku 5 / rakennus A

Asuntojen pohjapiirrokset

4H+KT+S+IRT.VAR. / 74.5+3.0 m²

Asunto A1 1. kerros



Keltasafiirinpolku 5 / rakennus A

Asuntojen pohjapiirroksiset

4H+KT+S+IRT.VAR. / 74.5+3.0 m²

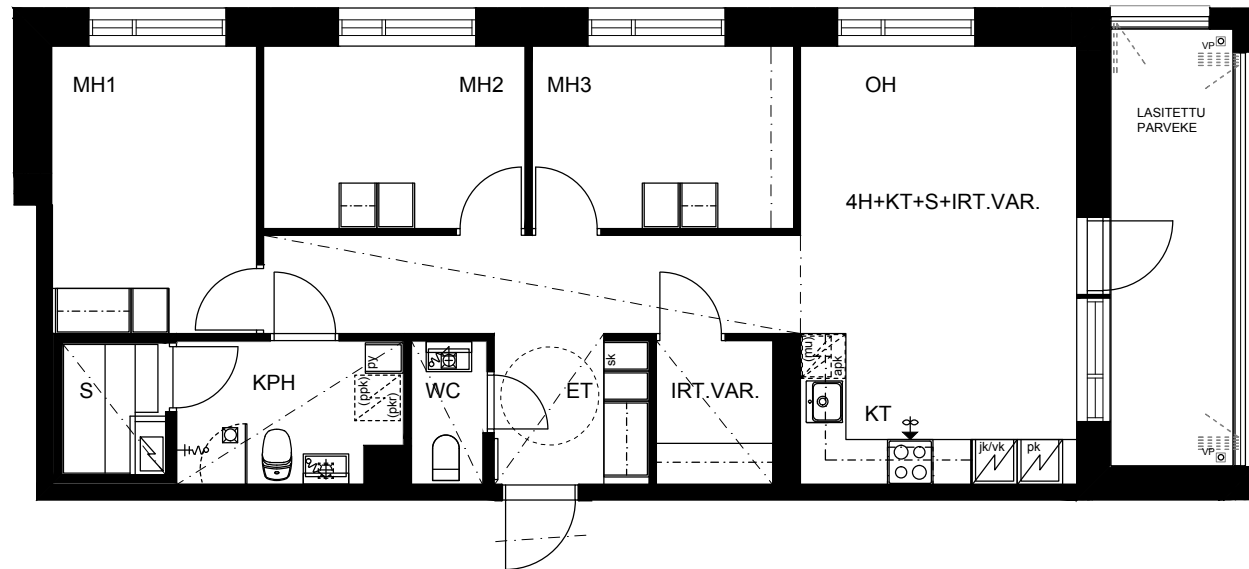
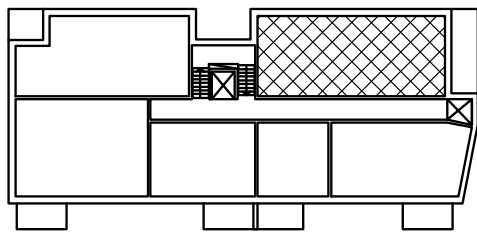
Asunto A2 2. kerros

Asunto A8 3. kerros

Asunto A14 4. kerros

Asunto A20 5. kerros

Asunto A26 6. kerros

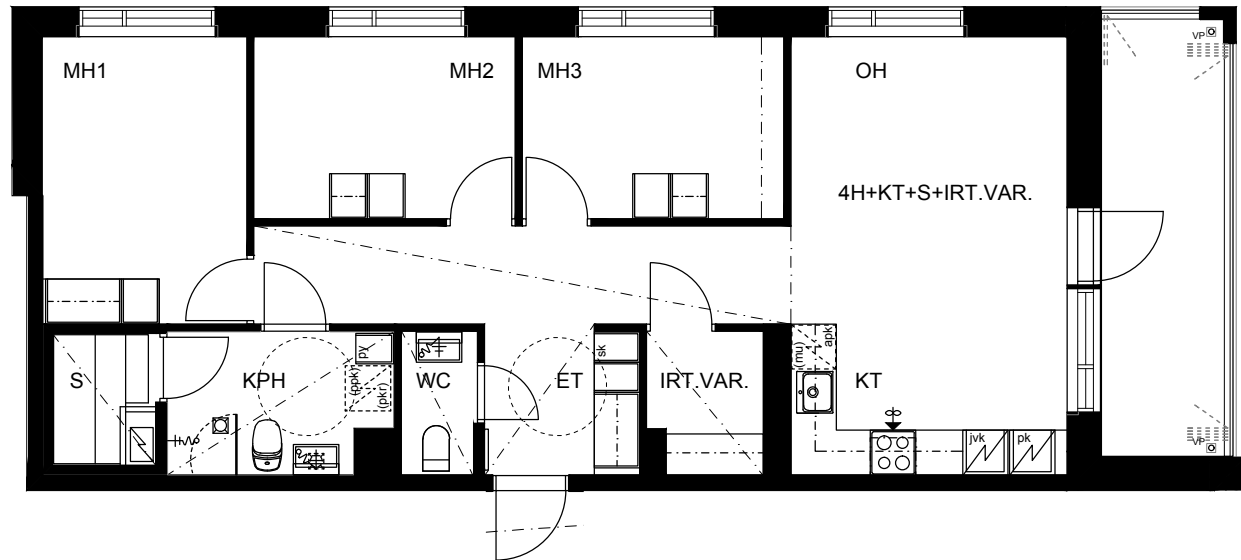
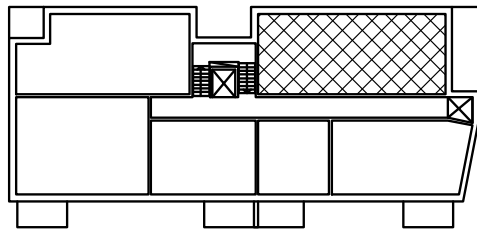


Keltasafiirinpolku 5 / rakennus A

Asuntojen pohjapiirrokset

4H+KT+S+IRT.VAR. / 74.5+3.0 m²

Asunto A32 7. kerros



Keltasafiirinpolku 5 / rakennus A

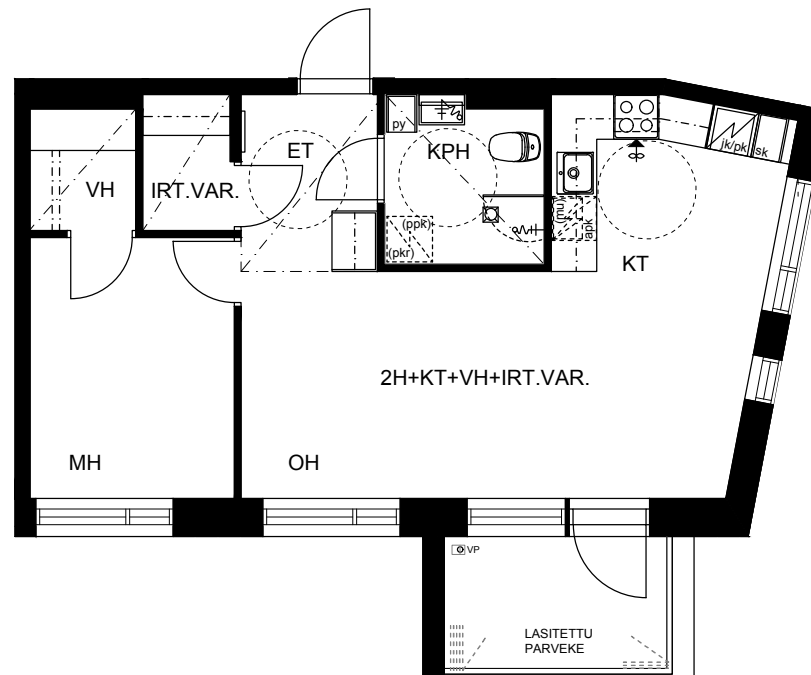
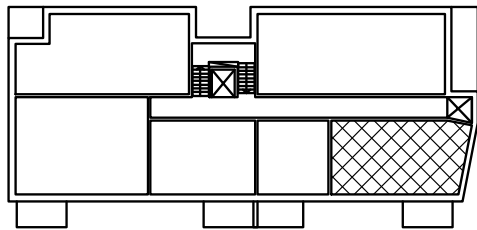
Asuntojen pohjapiirroksiset

2H+KT+VH+IRT.VAR. / 49.0+2.0 m²

Asunto A3 2. kerros

Asunto A15 4. kerros

Asunto A27 6. kerros



Keltasafiirinpolku 5 / rakennus A

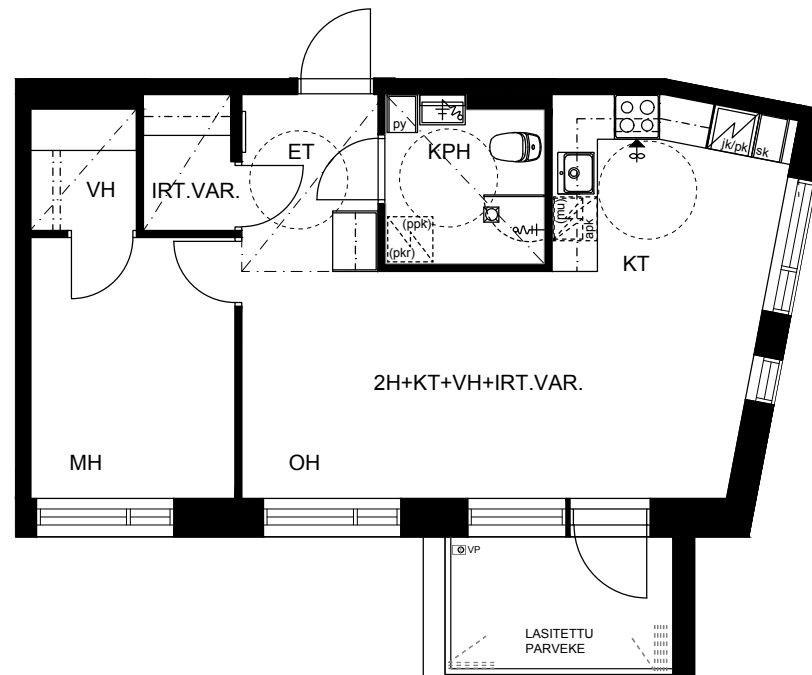
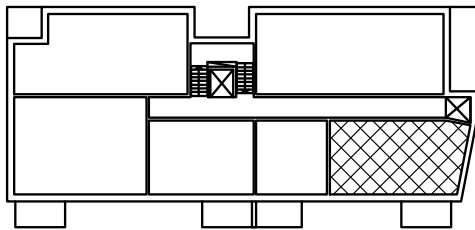
Asuntojen pohjapiirroksset

2H+KT+VH+IRT.VAR. / 49.0+2.0 m²

Asunto A9 3. kerros

Asunto A21 5. kerros

Asunto A33 7. kerros



Keltasafiirinpolku 5 / rakennus A

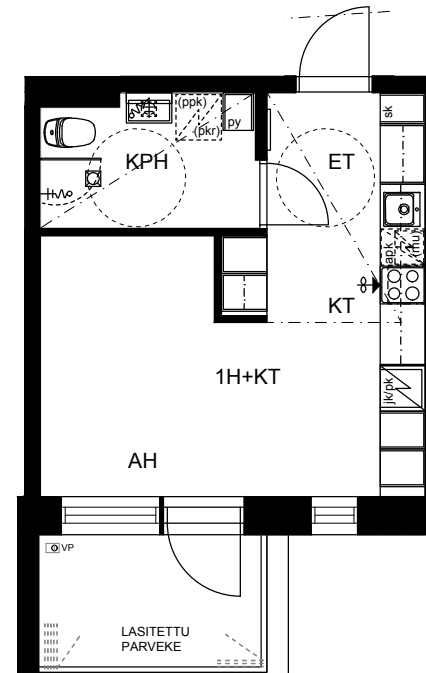
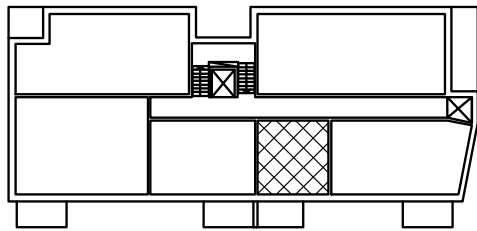
Asuntojen pohjapiirrokset

1H+KT / 27.0 m²

Asunto A4 2. kerros

Asunto A16 4. kerros

Asunto A28 6. kerros



Keltasafiirinpolku 5 / rakennus A

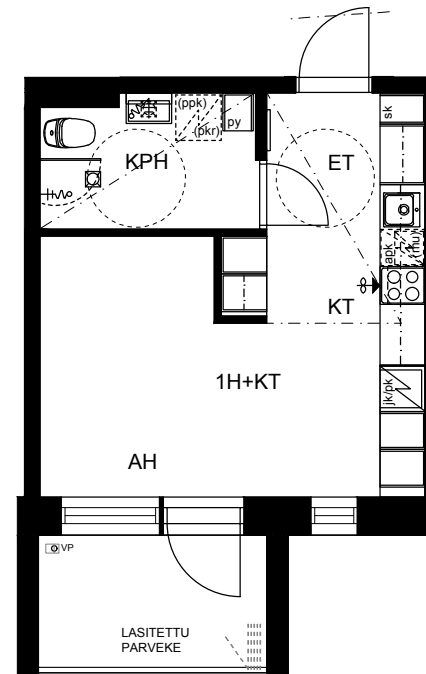
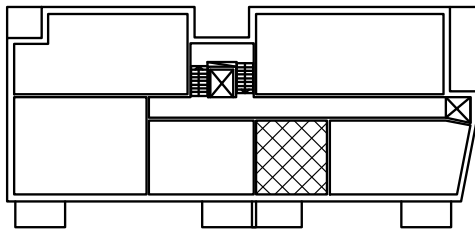
Asuntojen pohjapiirrokset

1H+KT / 27.0 m²

Asunto A10 3. kerros

Asunto A22 5. kerros

Asunto A34 7. kerros



Keltasafiirinpolku 5 / rakennus A

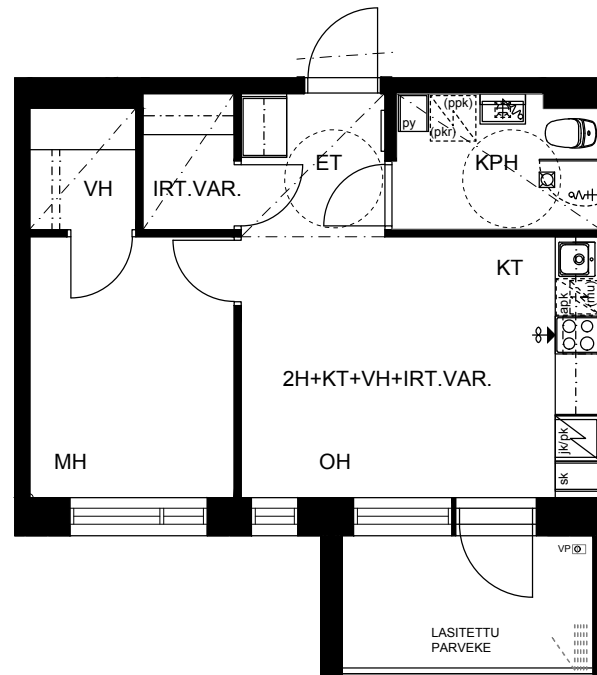
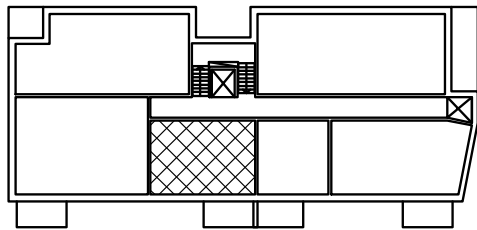
Asuntojen pohjapiirrokset

2H+KT+VH+IRT.VAR. / 38.0+2.0 m²

Asunto A5 2. kerros

Asunto A17 4. kerros

Asunto A29 6. kerros



Keltasafiirinpolku 5 / rakennus A

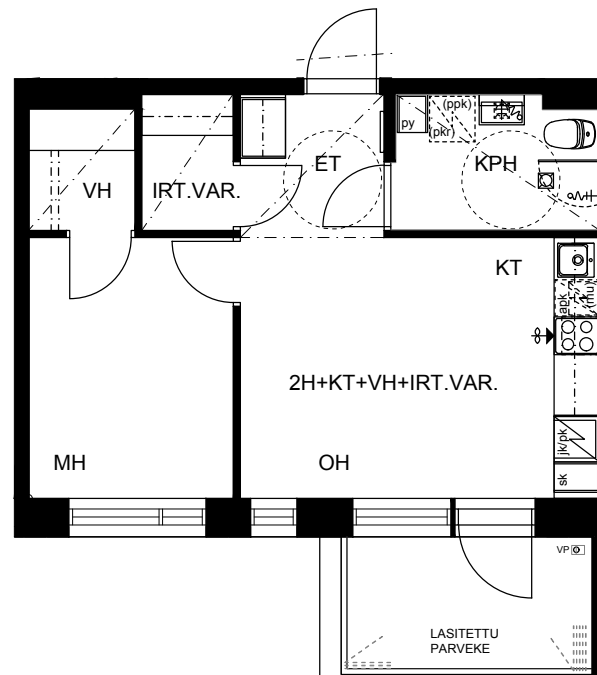
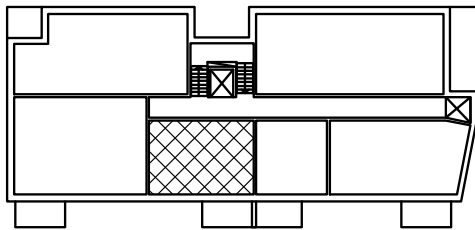
Asuntojen pohjapiirrokset

2H+KT+VH+IRT.VAR. / 38.0+2.0 m²

Asunto A11 3. kerros

Asunto A23 5. kerros

Asunto A35 7. kerros



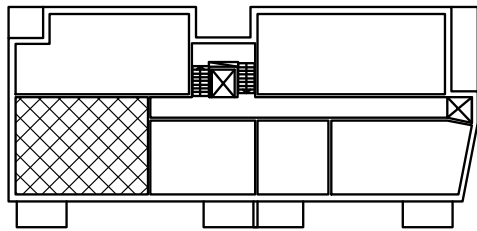
Keltasafiirinpolku 5 / rakennus A

Asuntojen pohjapiirrokset

3H+KT+IRT.VAR. / 64.0+3.0 m²

Asunto A6 2. kerros

Asunto A18 4. kerros

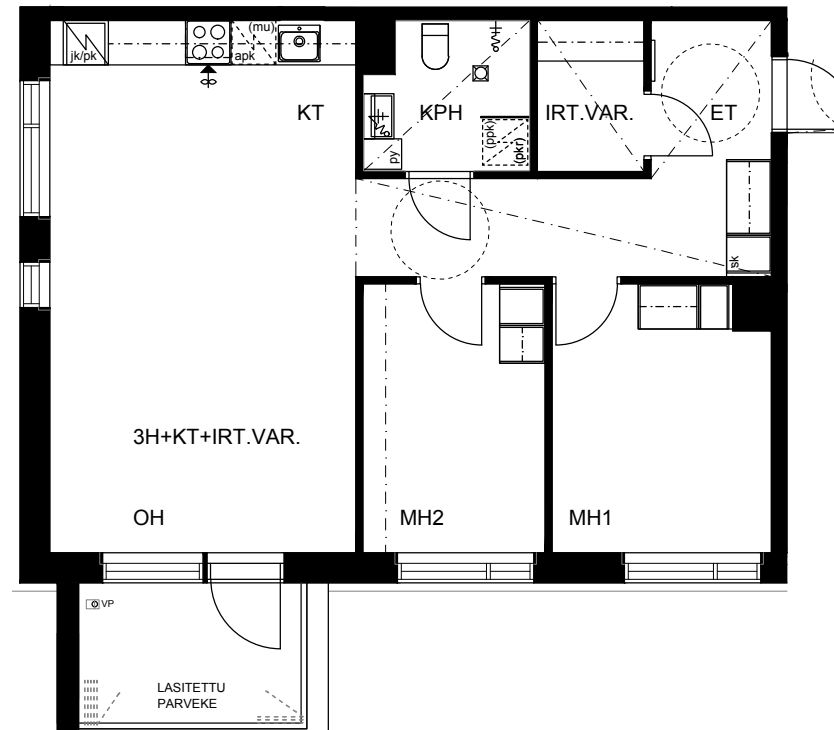
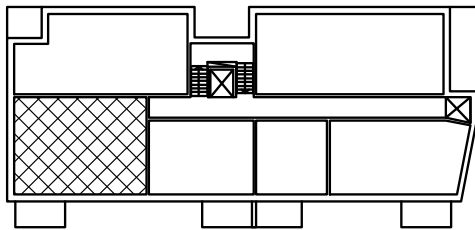


Keltasafiirinpolku 5 / rakennus A

Asuntojen pohjapiirrokset

3H+KT+IRT.VAR. / 63.5+3.0 m²

Asunto A30 6. kerros

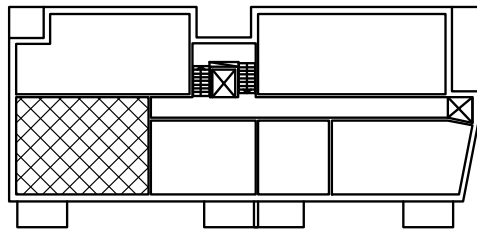


Keltasafiirinpolku 5 / rakennus A

Asuntojen pohjapiirrokset

3H+KT+IRT.VAR. / 63.5+3.0 m²

Asunto A36 7. kerros

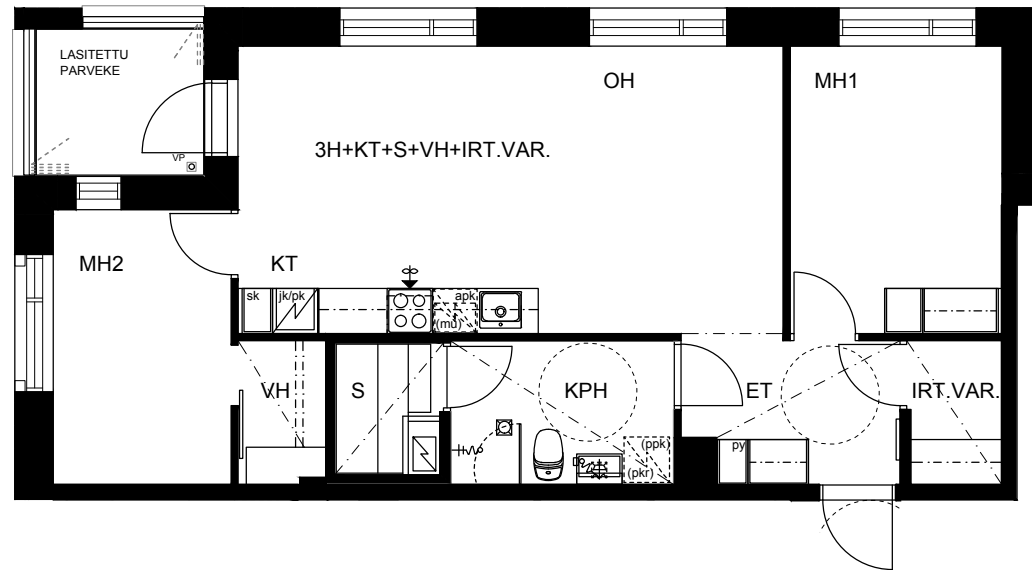
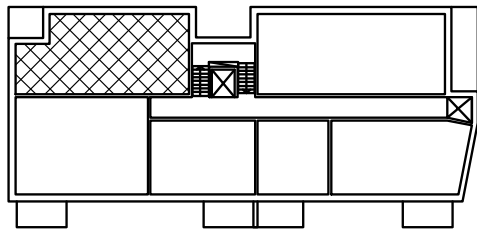


Keltasafiirinpolku 5 / rakennus A

Asuntojen pohjapiirroksiset

3H+KT+S+VH+IRT.VAR. / 65.0+2.5 m²

Asunto A7 2. kerros



Keltasafiirinpolku 5 / rakennus A

Asuntojen pohjapiirroksiset

3H+KT+S+VH+IRT.VAR. / 64.5+2.5 m²

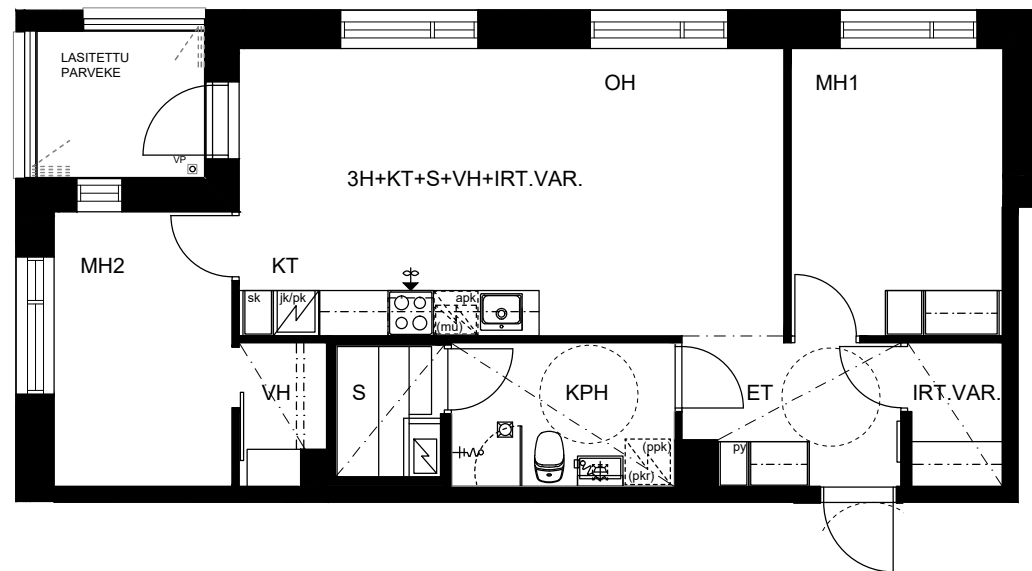
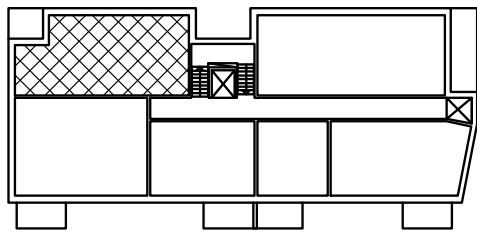
Asunto A13 3.kerros

Asunto A19 4.kerros

Asunto A25 5.kerros

Asunto A31 6.kerros

Asunto A37 7.kerros

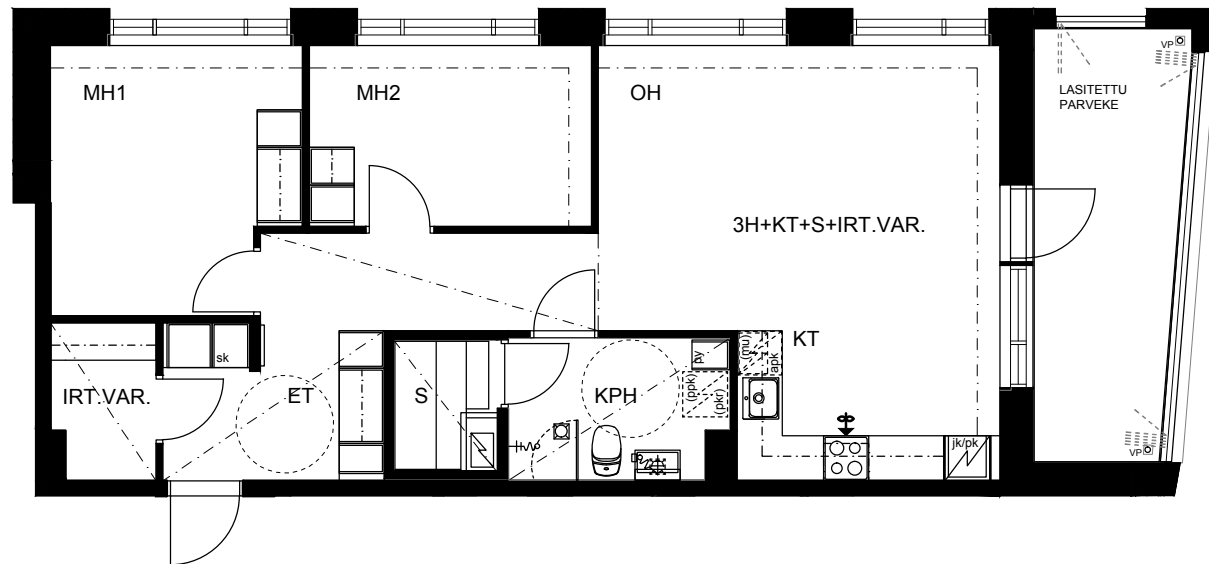
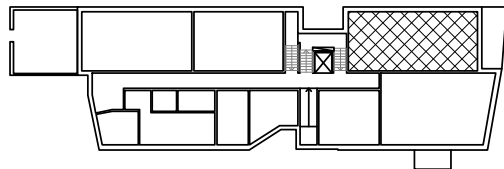


Keltasafiirinpolku 5 / rakennus B

Asuntojen pohjapiirroksiset

3H+KT+S+IRT.VAR. / 70.0+3.0 m²

Asunto B38 1. kerros



Keltasafiirinpolku 5 / rakennus B

Asuntojen pohjapiirrokset

3H+KT+S+IRT.VAR. / 70.0+2.5 m²

Asunto B43 2. kerros

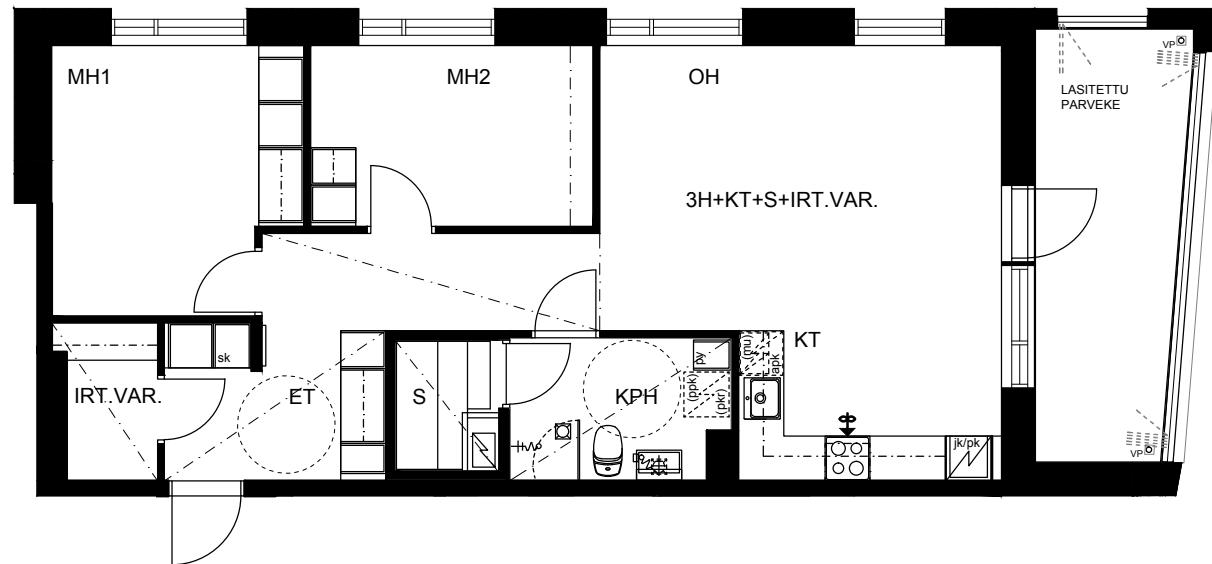
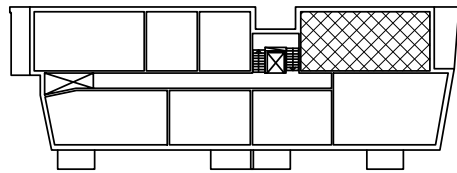
Asunto B51 3. kerros

Asunto B59 4. kerros

Asunto B67 5. kerros

Asunto B75 6. kerros

Asunto B83 7. kerros

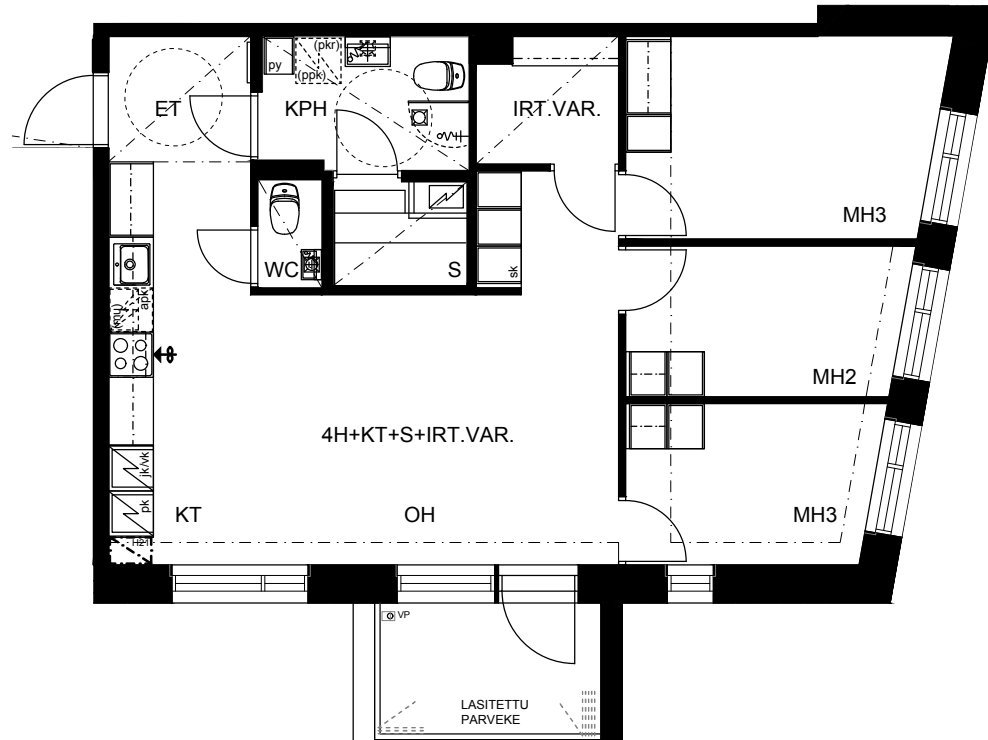
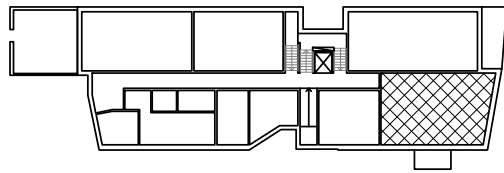


Keltasafiirinpolku 5 / rakennus B

Asuntojen pohjapiirrokset

4H+KT+S+IRT.VAR. / 71.0+3.0 m²

Asunto B39 1. kerros



Keltasafiirinpolku 5 / rakennus B

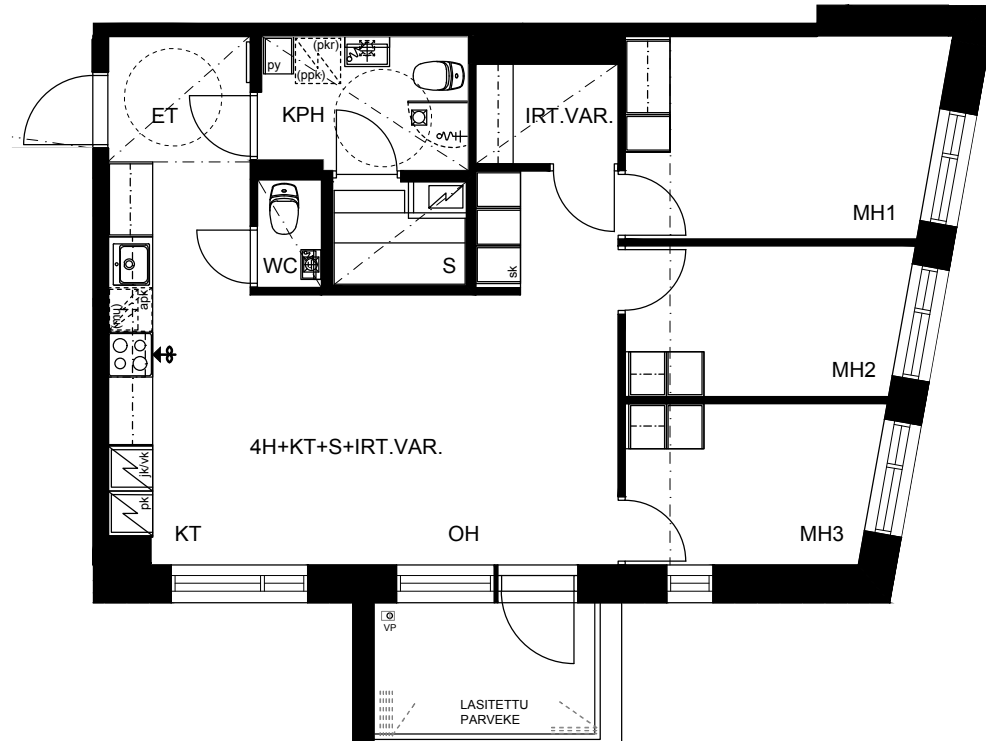
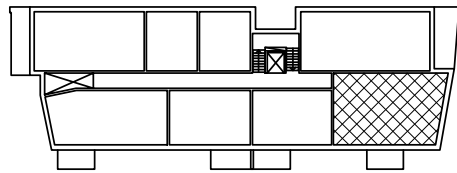
Asuntojen pohjapiirrokset

4H+KT+S+IRT.VAR. / 71.0+2.5 m²

Asunto B44 2. kerros

Asunto B60 4. kerros

Asunto B76 6. kerros



Keltasafiirinpolku 5 / rakennus B

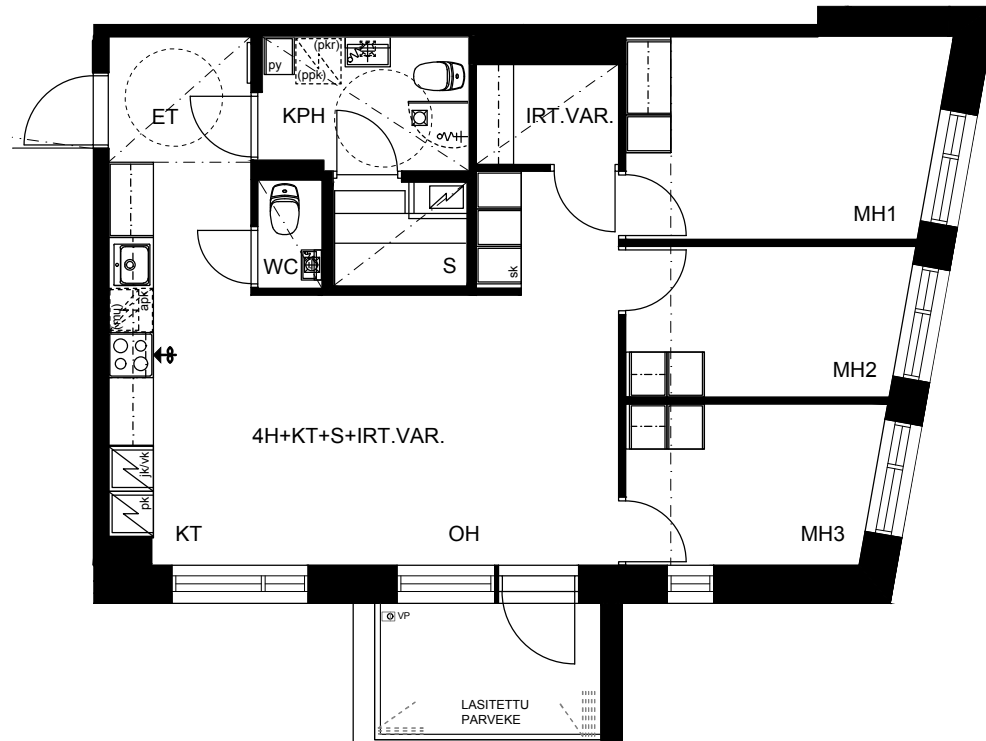
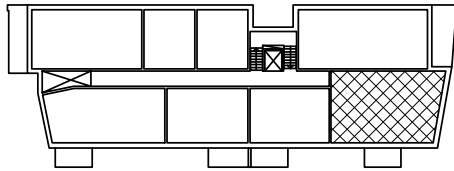
Asuntojen pohjapiirrokset

4H+KT+S+IRT.VAR. / 71.0+2.5 m²

Asunto B52 3. kerros

Asunto B68 5. kerros

Asunto B84 7. kerros

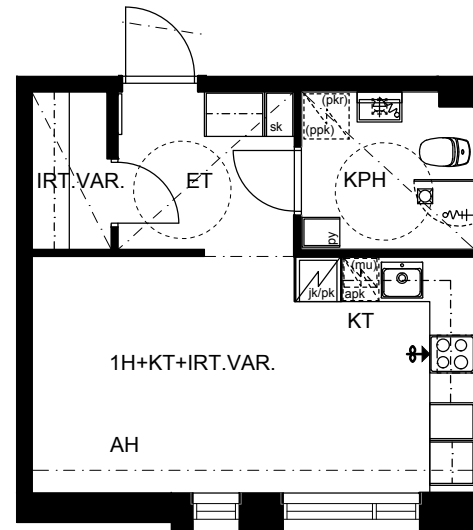
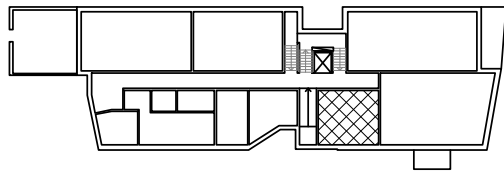


Keltasafiirinpolku 5 / rakennus B

Asuntojen pohjapiirrokset

1H+KT+IRT.VAR. / 29.0+2.0 m²

Asunto B40 1. kerros



Keltasafiirinpolku 5 / rakennus B

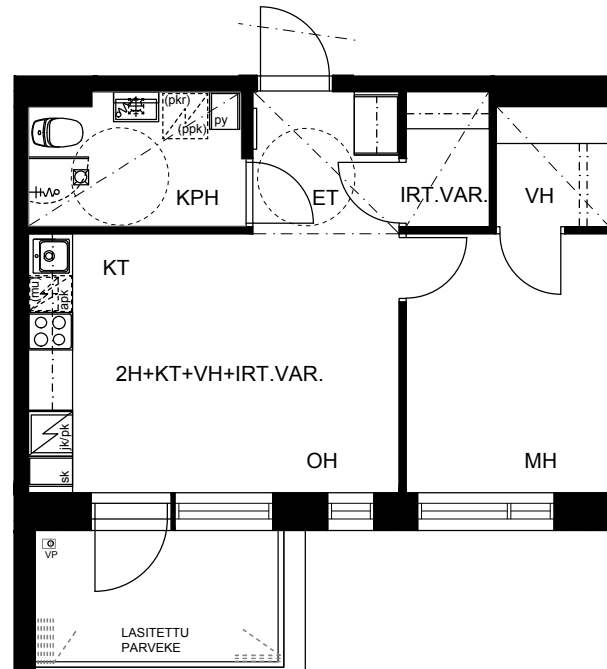
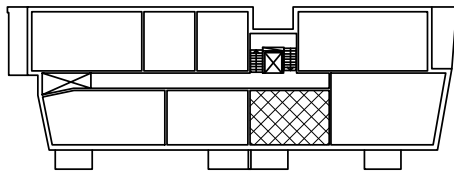
Asuntojen pohjapiirrokset

2H+KT+VH+IRT.VAR. / 39.0+2.0 m²

Asunto B45 2. kerros

Asunto B61 4. kerros

Asunto B77 6. kerros



Keltasafiirinpolku 5 / rakennus B

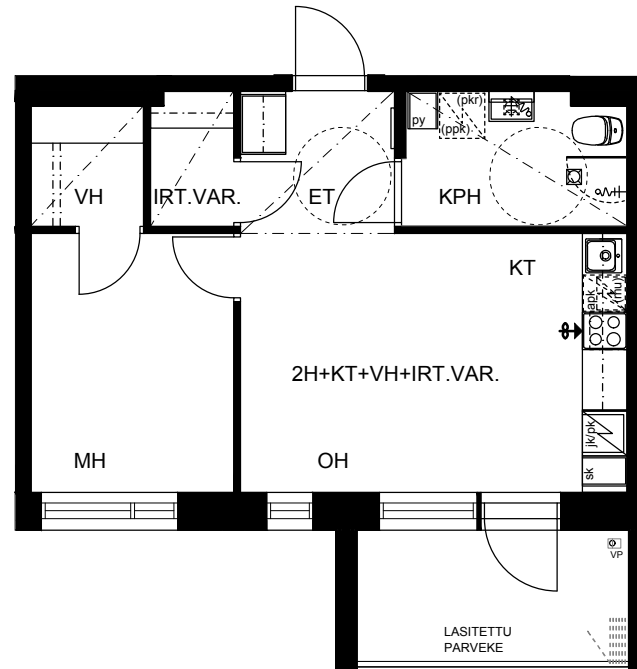
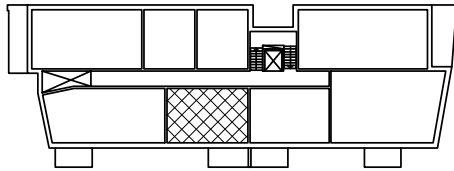
Asuntojen pohjapiirrokset

2H+KT+VH+IRT.VAR. / 40.0+2.0 m²

Asunto B46 2. kerros

Asunto B62 4. kerros

Asunto B78 6. kerros



Keltasafiirinpolku 5 / rakennus B

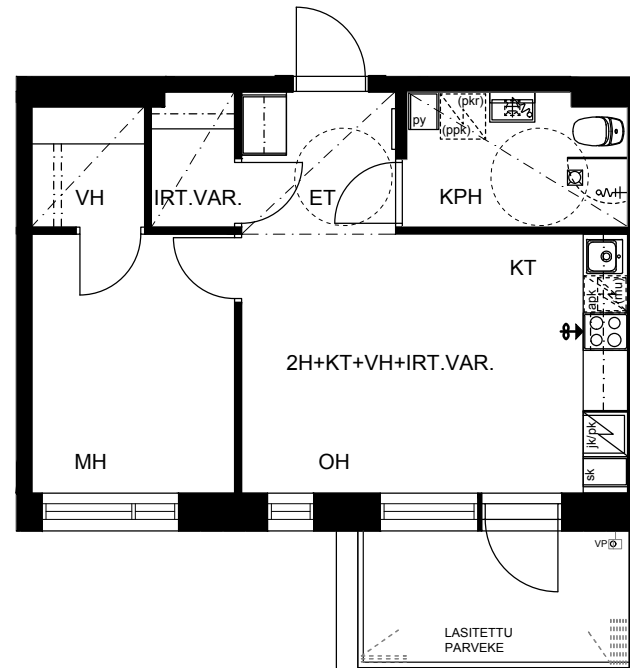
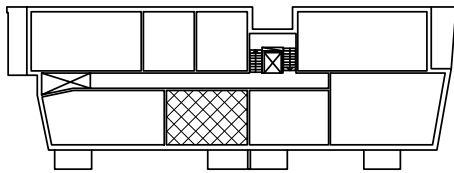
Asuntojen pohjapiirrokset

2H+KT+VH+IRT.VAR. / 40.0+2.0 m²

Asunto B54 3. kerros

Asunto B70 5. kerros

Asunto B86 7. kerros



Keltasafiirinpolku 5 / rakennus B

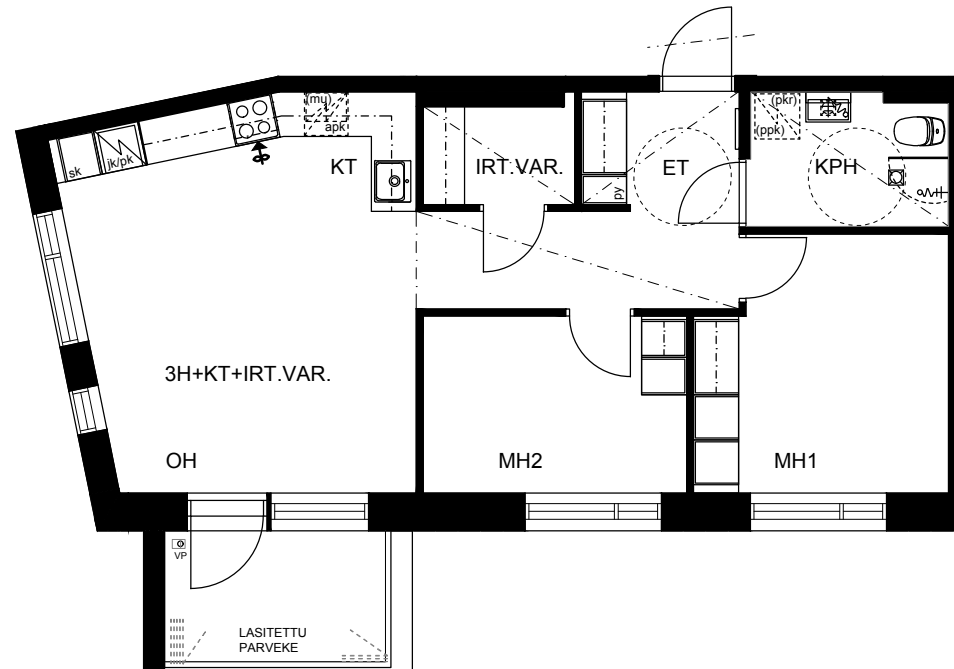
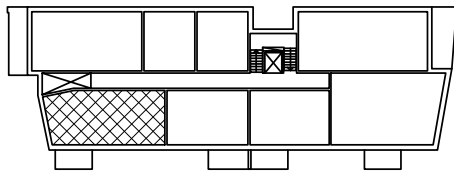
Asuntojen pohjapiirrokset

3H+KT+IRT.VAR. / 58.0+2.5 m²

Asunto B47 2. kerros

Asunto B63 4. kerros

Asunto B79 6. kerros



Keltasafiirinpolku 5 / rakennus B

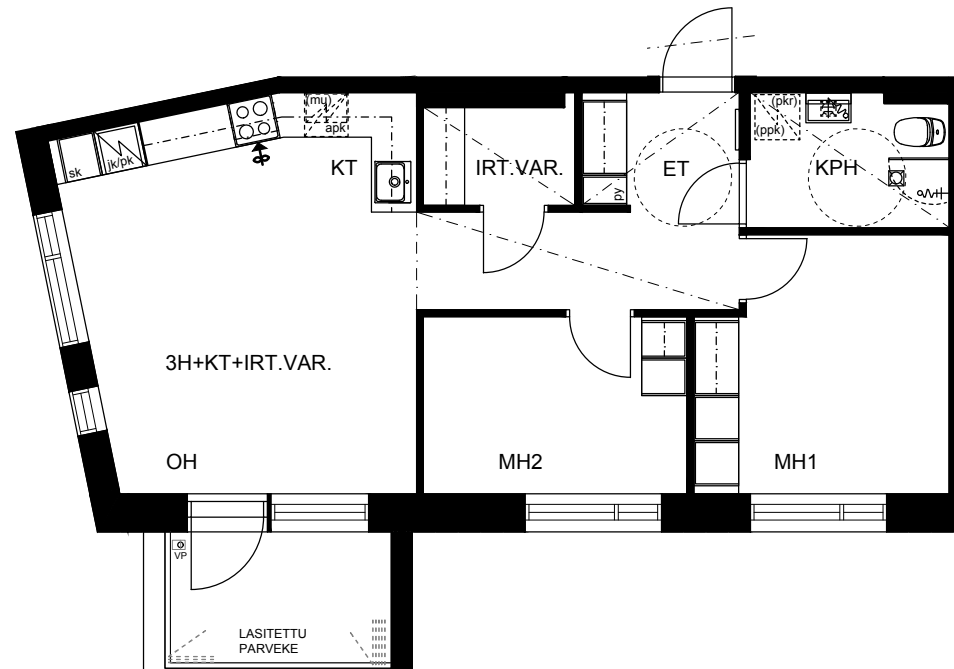
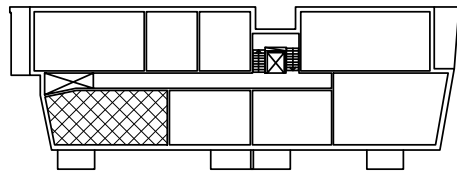
Asuntojen pohjapiirrokset

3H+KT+IRT.VAR. / 58.0+2.5 m²

Asunto B55 3. kerros

Asunto B71 5. kerros

Asunto B87 7. kerros

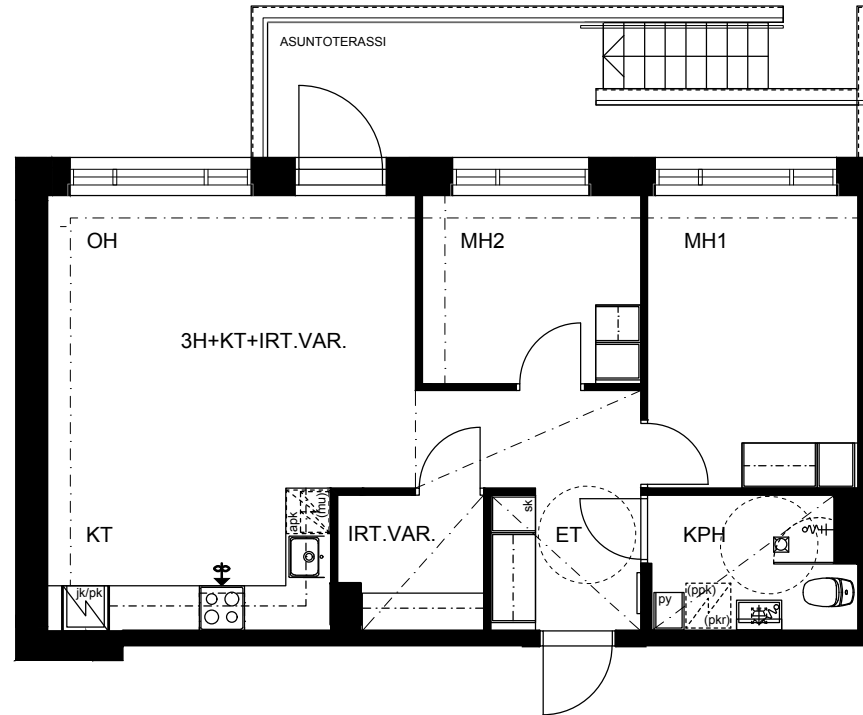
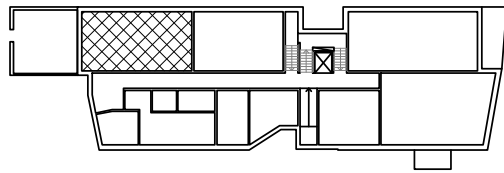


Keltasafiirinpolku 5 / rakennus B

Asuntojen pohjapiirrokset

3H+KT+IRT.VAR. / 58.5+3.0 m²

Asunto B41 1. kerros



Keltasafiirinpolku 5 / rakennus B

Asuntojen pohjapiirroksiset

3H+KT+IRT.VAR. / 58.5+3.0 m²

Asunto B48 2. kerros

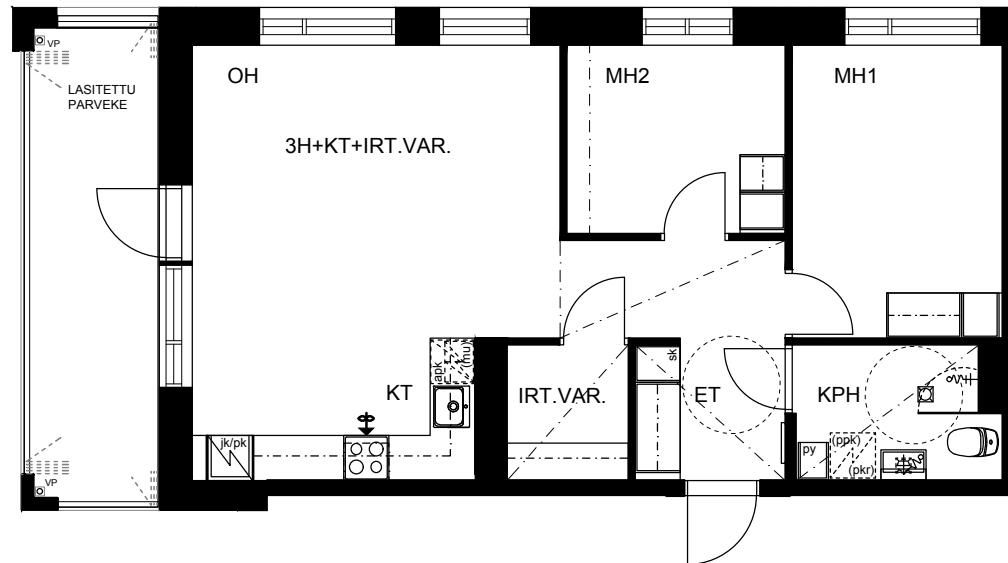
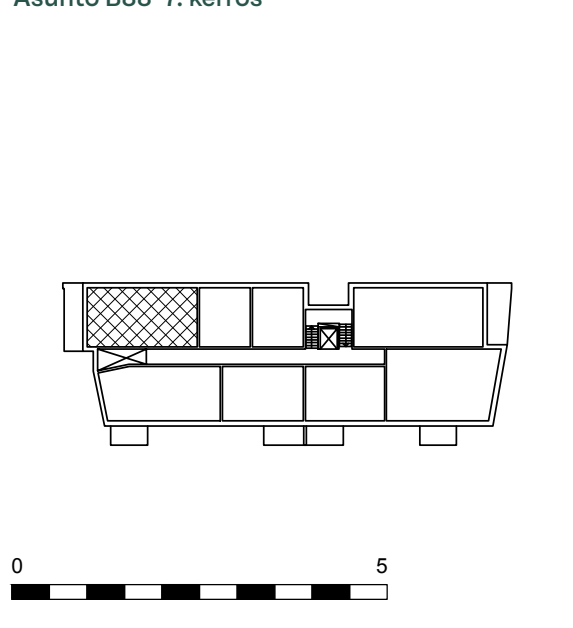
Asunto B56 3. kerros

Asunto B64 4. kerros

Asunto B72 5. kerros

Asunto B80 6. kerros

Asunto B88 7. kerros

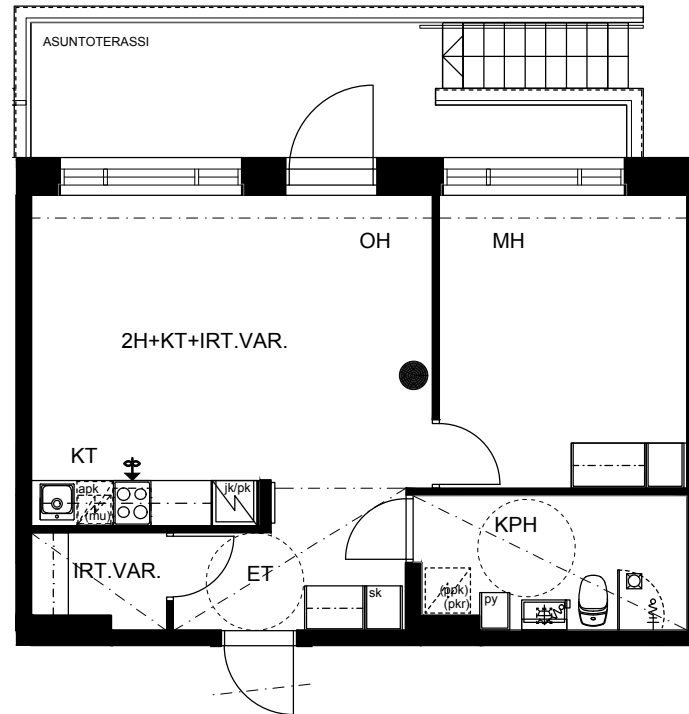
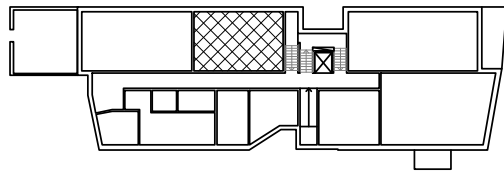


Keltasafiirinpolku 5 / rakennus B

Asuntojen pohjapiirrokset

2H+KT+IRT.VAR. / 48.0+2.0 m²

Asunto B42 1. kerros



Keltasafiirinpolku 5 / rakennus B

Asuntojen pohjapiirroksiset

1H+KT / 29.0 m²

Asunto B49 2. kerros

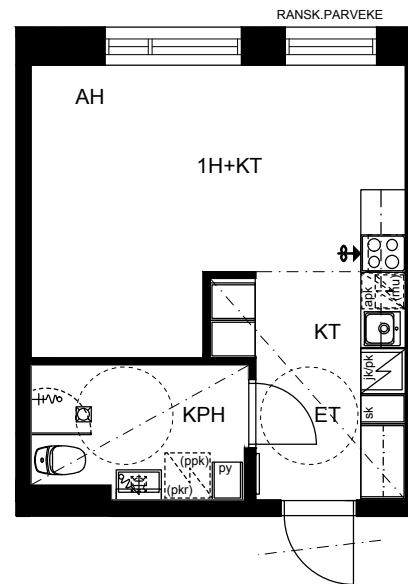
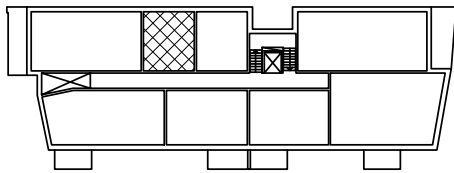
Asunto B57 3. kerros

Asunto B65 4. kerros

Asunto B73 5. kerros

Asunto B81 6. kerros

Asunto B89 7. kerros



Keltasafiirinpolku 5 / rakennus B

Asuntojen pohjapiirrokset

1H+KT / 29.0 m²

Asunto B50 2. kerros

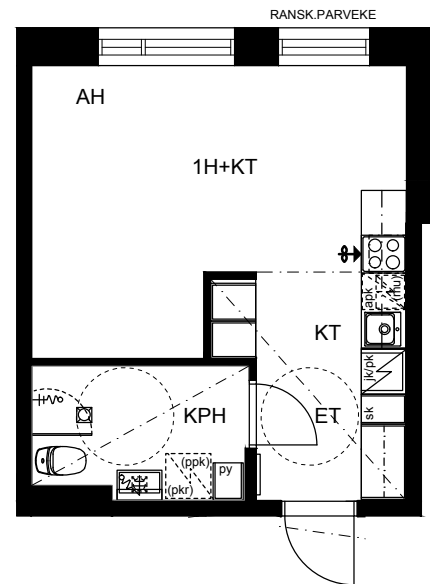
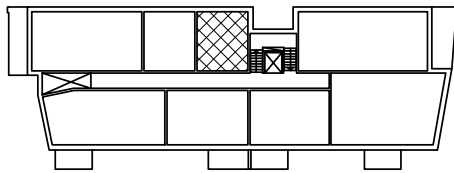
Asunto B58 3. kerros

Asunto B66 4. kerros

Asunto B74 5. kerros

Asunto B82 6. kerros

Asunto B90 7. kerros



Asuntosäätiön Vuokra-asunnot Oy Keltasafiirinpolku 5

Kohde rakennetaan Vantaan kaupungin
23. kaupunginosan korttelin 23151 tontille 6.

Tontin pinta-ala on 2 395m²

Asuntosäätiön Vuokra-asunnot Keltasafiirinpolku 5 koostuu kahdesta 7-kerroksista kerrostalosta, joissa on yhteensä 90 asuntoa. Asuinhuoneistojen yhteispinta-ala on 4619 asm². Kohteessa on kaksi hissillistä porrashuoneetta, 1 porrashuone/rakennus.

Asukkaiden käytössä on yhteiset kuivaushuoneet, pesula, ulkoiluväline- ja lastenvaunuvälikäsit, talovarasto, tekniset tilat ja väestönsuoja. Suurimmassa osassa asunnoista on asunnon sisäiset irtaimistovarastot, pienempien asuntojen irtaimistovarastot sijaitsevat väestönsuojassa. Pihalle on tulossa korttelin yhteiskäytössä olevat saunarakennus ja asukastila.

Asunnoissa on lasitetut parvekkeet, osassa 1.kerrosten asunnoista on lasittamaton terassi. Osassa yksiöissä on ranskalaiset parvekkeet.

Korttelin 23152 yhteiskäyttöisessä pysäköintihallissa on tällä kohteella käytössä yhteensä 43 autopaikkaa.

Leikkipaikat sijaitsevat pihalla pihasuunnitelman mukaisesti. Pihalle toteutetaan yhteiskäytössä oleva jätteen putkikeräysjärjestelmä, joka on liitetty alueelliseen imujätejärjestelmään.

Rakennusten energialuokka on B/2018.

RAKENTEET

Rakennukset perustetaan rakennesuunnitelmien mukaan. Rakennuksissa on pääosin tuulettuvat alapohjat ja osittain maata vasten valetut kantavat laatat. Ylä- ja välipohjat ovat ontelolaatta- ja kuorielementtirakenteiset. Betonirakenteisen yläpohjan lämmöneristeenä on kevytsora ja katon vesieristeenä bitumikermit. Ulkoseinät ovat betonirunkoisia. Lämmöneristeenä on pääosin mineraalivilla. Julkisivut ovat pääosin paikallamuurattuja, 6.-7.kerroksissa – paksurappaus. Nurkka- ja päätyparvekkeiden taustaseinät ovat maalattuja sandwich-elementtejä. Huoneistojen väliset seinät ovat betonia. Huoneistojen kevyet väliseinät ovat peltirunkoisia saumatasoitettuja kipsilevyseiniä.

IKKUNAT JA OVET

Ikkunat ovat kolmilasisia sisäänaukeavia, valkoiseksi maalattuja vakiopuurakenteisia MSE-ikkunoita, ulkopuite ja karmin uloin osa harmaaksi maalattua alumiinia. Asunnoissa on parvekkeet tai terassit. Osassa asunnoissa on ranskalaiset parvekkeet. Parvekkeet ovat liukulasitetut.

Parvekkeiden ja terassien ovet ovat ulosaukeavia ikkunaovia. Väliovet ovat valkoisia tehdasmaalattuja, huullettuja laaka- tai liukuovia. Väliovien kätsyyksiä, avautumissuunta ja leveyttä voidaan joutua muuttamaan. Asuntojen ikkunoissa on valkoiset sälekaihtimet.

LATTIAPINNAT

Olohuoneessa, makuuhuoneissa, vaatehuoneissa, keittiöissä, eteisissä ja irtaimistovarastoissa on lautalaminaattia. Kylpyhuoneissa on keraaminen laatoitus. Laminaattilattioissa jalkalistat ovat kuultokäsiteltyjä lattialaminaatin sävyyn.

SEINÄPINNAT

Asuinhuoneiden, vaatehuoneiden ja irtaimistovarastojen seinät maalataan. Keittiön ylä- ja alakaapistojen välit laatoitetaan. Kylpyhuoneen seinät laatoitetaan.

SISÄKATOT

Sisäkatoissa ruiskutasoitus. Eteisten, vaatehuoneiden, irtaimistovarastojen katot sekä kattokotelot tasoitettuja ja maalattuja. Kylpyhuoneen katoissa kuusipaneeli. Rakentamisen aikana voidaan joutua lisäämään alaslaskuja ja kotelointeja.

KALUSTEET JA VARUSTEET

Keittiökaluusteet ovat tehdasvalmisteisia vakiokalusteita rakennuttajan valitsemalta valmistajalta. Kalusterungot valkoiset, ovet MDF-pintaista. Työtasot laminaattipintaista, allas upotettuna työtasoon. Keittiön välitila on laatoitettu. Komerokalusteet oviltaan valkoisia laminaattipintaista vakiokalusteita, runko valkoinen. Kylpyhuoneissa on allaskaappi, suihkuseinä sekä peilikaappi, jossa on valaisin ja pistorasia.

LAITTEET JA KONEET

Keittiöissä on 4-levyinen keraaminen lattialiesi ja liesikupu, jää-pakastinkaappi ja astianpesukone pohjapiirustuksen mukaan, sekä mikroaaltouuni-varaus. 4H+KT asunnoissa on erilliset jää-/viileä-kaappi ja pakastinkaappi. Kylpyhuoneissa tilavaraukset pyykinpesukoneelle ja kuivausrummulle.

Rakennusten porrashuoneissa on hissit.

LVIS-TEKNIikka

Asunnoissa on vesikiertoinen patterilämmitys, keskitetty koneellinen tulo-/poistoilmanvaihto. Poistoilma lämmöntalteenotolla. Kylpyhuoneessa on ns. sähköinen mukavuuslattialämmitys (asunnon sähkömittaus). Asunnoissa on tavanmukainen määrä valaistuspisteitä ja pistorasioita sekä yleiskaapelointi televisiota ja nettiyhteyttä varten. Antennijärjestelmä liitetään DNA:n verkkoon.

PIHA-ALUE

Ajo- ja pihatiet ovat pääosin asfalttia, sisäänkäyntialueet ovat betoni- ja kivi- ja nurmetetaan erillisen pihasuunnitelman mukaan. Piha-alueelle asennetaan ulkovarusteet erillisen suunnitelman mukaan. Pintojen lopullinen muoto ja kaltevuudet määräytyvät toteutuksessa maaston ja pintavesisuunnitelman mukaan.

HUOMAUTUS

Oikeus muutokseen pidätetään. Kohteen rakenteita ja materiaaleja voidaan vaihtaa rakentajan toimesta toisiin samanarvoisiin. Yksityiskohdissa valmis toteutus voi poiketa esitteen tiedoista.





Onnella on osoite.