

ASUMISMUOTO

VUOKRAKOTI

Siuntion Ratapihantie 2

02580 Siuntio



50 VUOKRA-ASUNTOA



SAVUTON KOHDE



LEMMIKIT SALLITTU



asuntosäätiö



Havainnekuva suunnitelmasta

Sisällys

Siuntion alue	3
Kohde-esittely	4-5
Asemapiirros.....	6
Julkisivu	7
Huoneistoluettelo.....	8-9
Kerrosphjat	10-17
Asuntojen pohjapiirrokset	18-31
Rakennustapaselostus	33-34

RAKENNUTTAJA

Asuntosäätiön Rakennuttaja Oy

SUUNNITTELU

Casagrande Oy Arkkitehdit Insinöörit

RAKENTAJA

TNRak Oy

VUOKRAUS

Asuntosäätiön Vuokra-asunnot Oy

Päivi Tulokas, puh. 020 161 2478

paivi.tulokas@asuntosaatio.fi

Esitteen tiedot perustuvat 29.1.2021 suunnittelu-tilanteeseen. Kaikki oikeudet muutoksiin pidätetään.



Idyllinen, asukasystävällinen Siuntio

Läntisellä Uudellamaalla sijaitseva Siuntio on maalais-idyllinen, kehittyvä rannikkokunta, josta on hyvät yhteydet pääkaupunkiseudulle. Vireään taajama-alueen lisäksi Siuntiossa on tilaa ja luontoa, muun muassa useita upeita luonnonsuojelualueita.

Lapsiperheiden arvostaman turvallisen ja luonnoläheisen Siuntion tavaramerkkejä ovat kauniiden kulttuurimaisemien lisäksi historialliset nähtävyydet ja kaksikielisyys. Kunnan monipuolisia palveluja vahvistaa syksyllä 2022 Siuntion keskustaan valmistuva moderni Sivistys- ja hyvinvointikampus.

Monipuolisesta luonnonsatama- ja virkistysalueverkostosta löytyvät suosikkipaikat rentoutumiseen ja harrastamiseen. Alueen pitkästä historiasta ovat merkinä muun muassa mahtavat keskiaikaiset kartanot, Sjunby ja Suitia, ja alueella mutkitteleva historiallinen Kuninkaantie on yksi kauneimmista pyöräily- ja autoilureiteistä Etelä-Suomessa. Siuntion maisemat ovat inspiroineet myös kansalliskirjailija Aleksis Kiveä, joka kirjoitti paikkakunnalla asuessaan valtaosan tuotannostaan, mukaan lukien Seitsemän veljestä.

Onnella on osoite.

Tervetuloa kotiin

Siuntion

Ratapihantie 2

Syksyllä 2021 Siuntion taajamakeskukseen valmistuvat vuokratodit tarjoavat luonnonläheistä asumista hyvien palvelujen ja upeiden kulttuurimaisemien äärellä.

Kahteen kerrostaloon sijoittuvat 50 toimivaa vuokratodia ovat viihtyisiä ja asumiskuluiltaan kohtuuhintaisia. Ratapihantie 2 on korkotuettu kohde, jonka asukasvalinnat perustuvat hakijaruokakunnan asunnontarpeeseen, varallisuuteen ja tuloihin. Huoneistokoot vaihtelevat yksiöistä neliöihin.

Viihtyvyyttä lisäävät hyvät varastotilat, asukassauna sekä käytännöllinen pesutupa kuivaushuoneineen.



Havainnekuva suunnitelmasta

LATTIAT

Huoneisto: lautalaminaatti

WC-tilat: keraaminen laatoitus

KEITTIÖN VAKIOVARUSTEET

Keraaminen lattialiesi

Astianpesukone

Jääpakastinkaappi

Laminaattipintaiset keittiön tasot

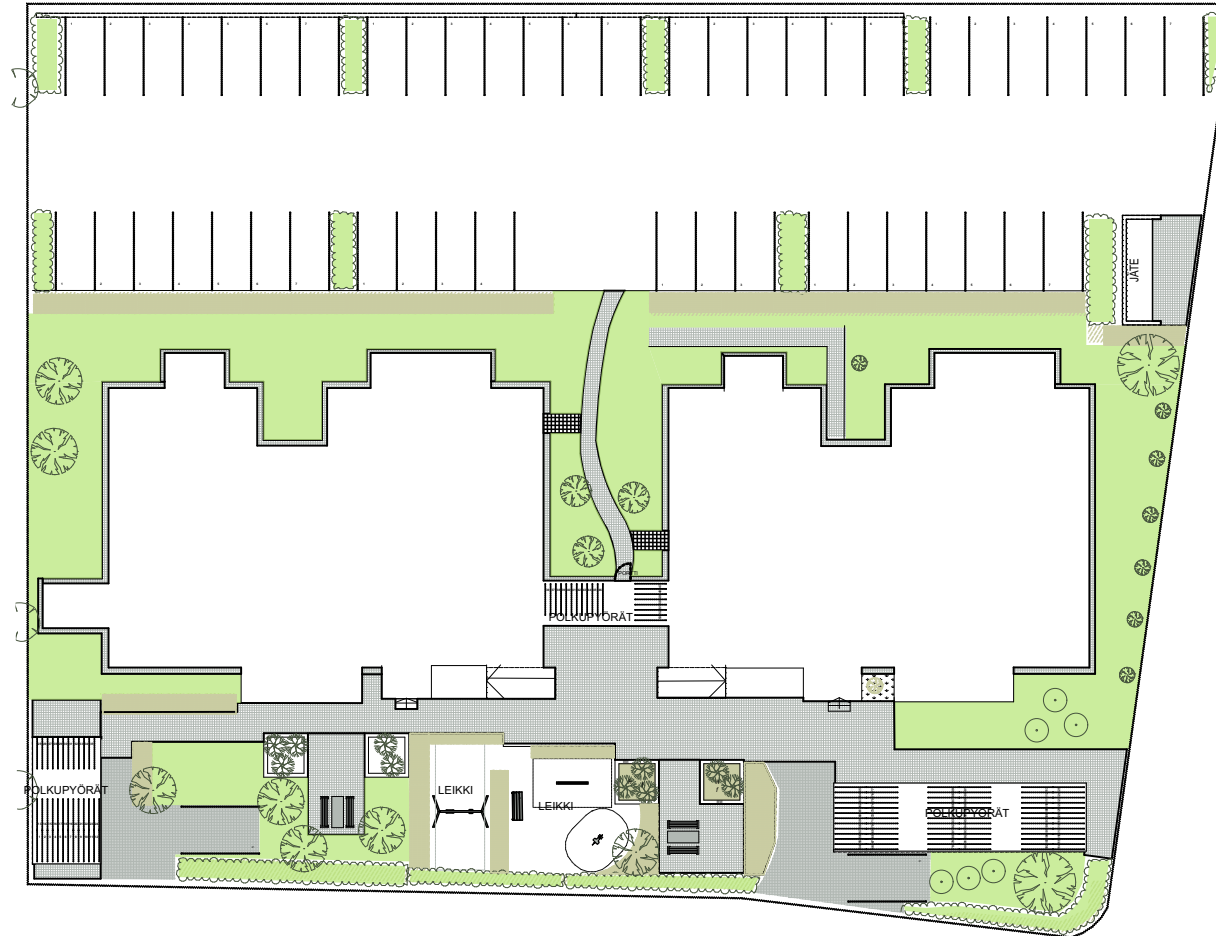
PARVEKKEET

Lasitetut parvekkeet



Siuntion Ratapihantie 2

Asemapiirros



Siuntion Ratapihantie 2

Julkisivun havainnekuva



Siuntion Ratapihantie 2 / talo A

Huoneistoluettelo

1. KERROS

01	1 H + KT	37,5 m ²
02	2 H + KT	45,0 m ²
03	2 H + KT	55,0 m ²
04	3 H + KT	65,0 m ²

2. KERROS

05	2 H + KT	45,5 m ²
06	3 H + KT	63,0 m ²
07	4 H + KT	75,5 m ²
08	1 H + KT	37,5 m ²
09	2 H + KT	45,0 m ²
10	2 H + KT	55,0 m ²
11	3 H + KT	65,0 m ²

3. KERROS

12	2 H + KT	45,5 m ²
13	3 H + KT	63,0 m ²
14	4 H + KT	75,5 m ²
15	1 H + KT	37,5 m ²
16	2 H + KT	45,0 m ²
17	2 H + KT	55,0 m ²
18	3 H + KT	65,0 m ²

4. KERROS

19	2 H + KT	45,5 m ²
20	3 H + KT	63,0 m ²
21	4 H + KT	75,5 m ²
22	1 H + KT	37,5 m ²
23	2 H + KT	45,0 m ²
24	2 H + KT	55,0 m ²
25	3 H + KT	65,0 m ²

Siuntion Ratapihantie 2 / talo B

Huoneistoluettelo

1. KERROS

26	2 H + KT	45,5 m ²
27	2 H + KT	52,5 m ²
28	3 H + KT	62,5 m ²
29	1 H + KT	39,0 m ²

2. KERROS

30	2 H + KT	45,5 m ²
31	2 H + KT	52,5 m ²
32	3 H + KT	62,5 m ²
33	1 H + KT	39,0 m ²
34	2 H + KT	47,0 m ²
35	3 H + KT	62,0 m ²
36	3 H + KT	64,0 m ²

3. KERROS

37	2 H + KT	45,5 m ²
38	2 H + KT	52,5 m ²
39	3 H + KT	62,5 m ²
40	1 H + KT	39,0 m ²
41	2 H + KT	47,0 m ²
42	3 H + KT	62,0 m ²
43	3 H + KT	64,0 m ²

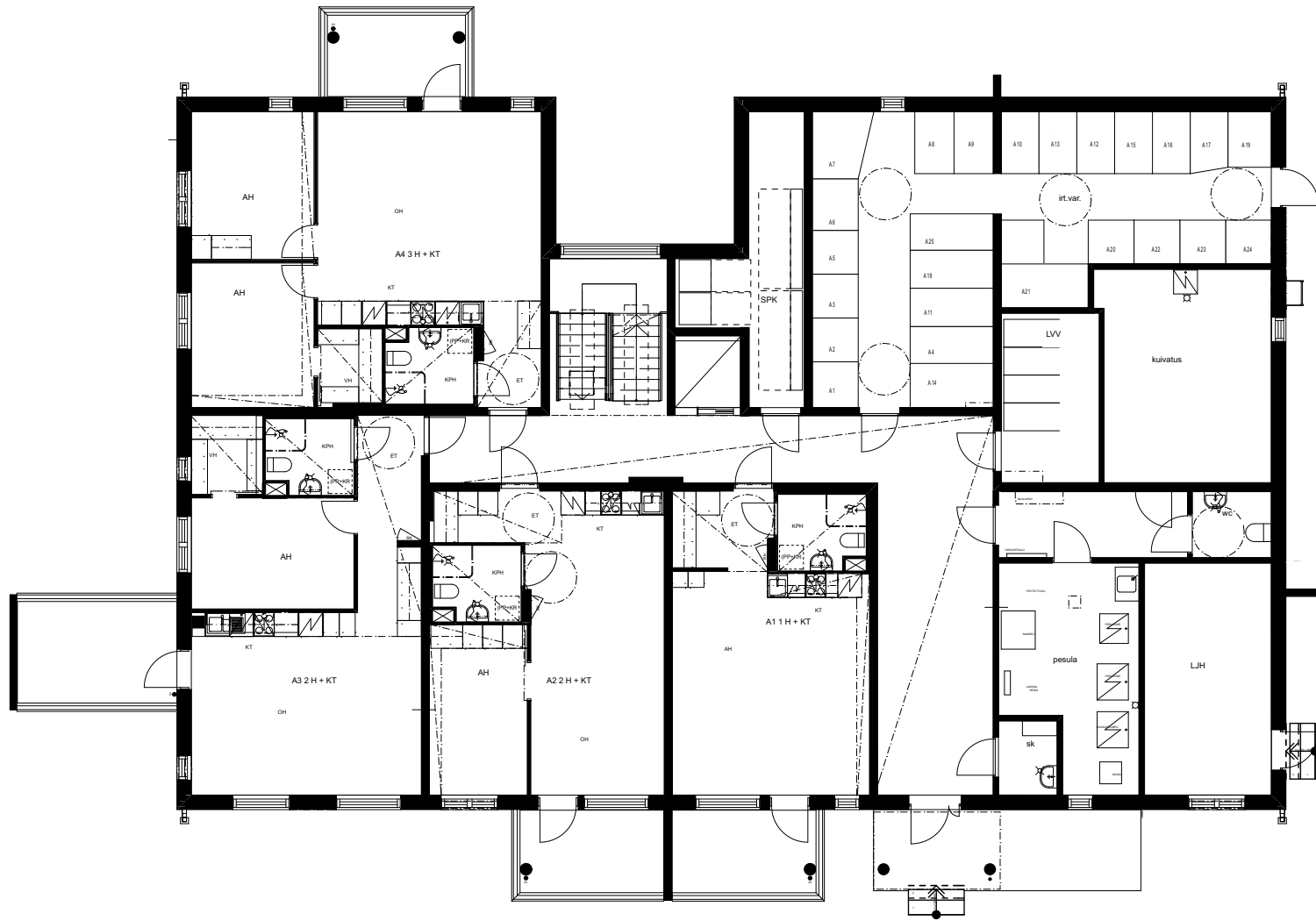
4. KERROS

44	2 H + KT	45,5 m ²
45	2 H + KT	52,5 m ²
46	3 H + KT	62,5 m ²
47	1 H + KT	39,0 m ²
48	2 H + KT	47,0 m ²
49	3 H + KT	62,0 m ²
50	3 H + KT	64,0 m ²

Siuntion Ratapihantie 2 / talo A

Kerroskohjat

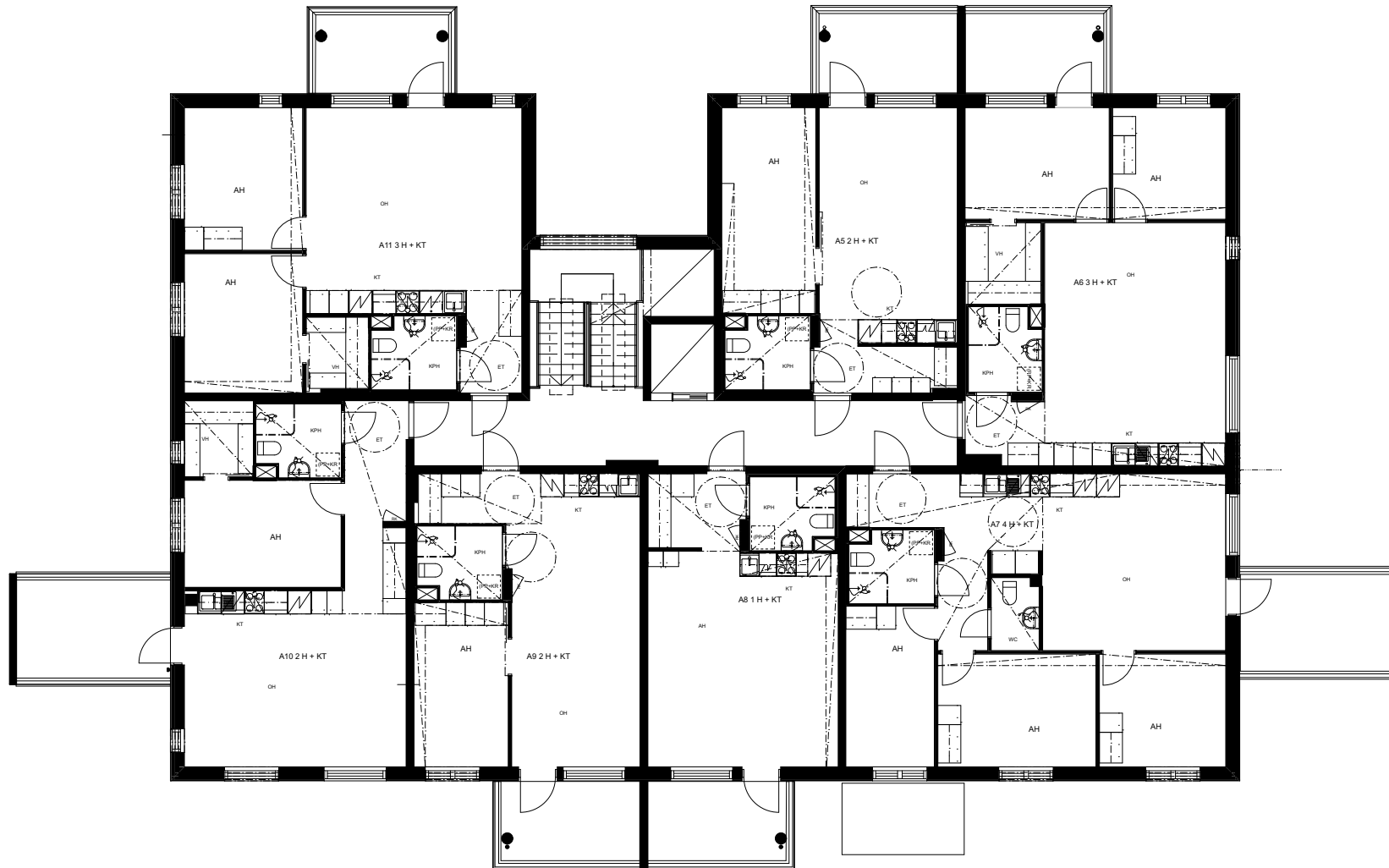
1. KERROS



Siuntion Ratapihantie 2 / talo A

Kerrosphjat

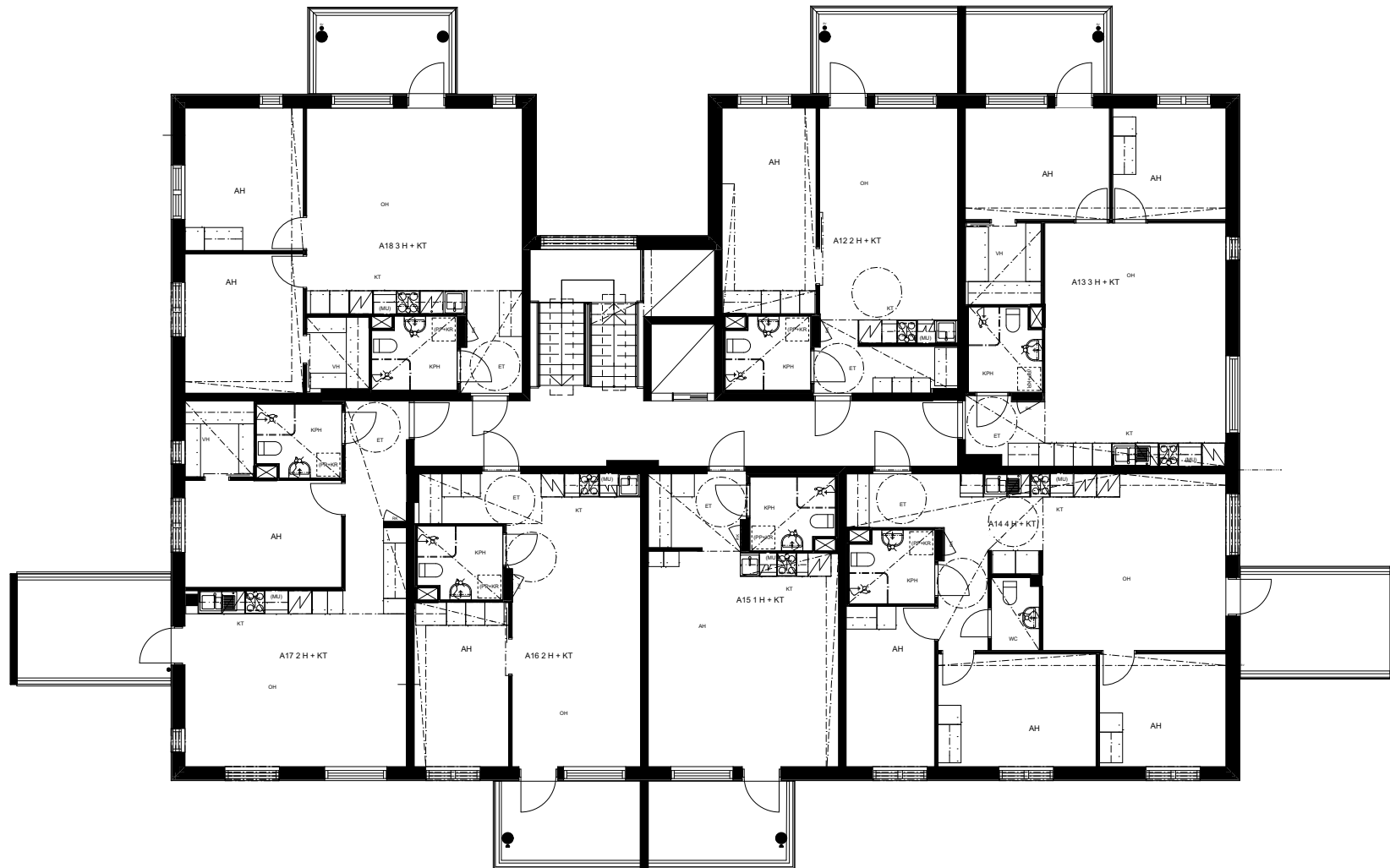
2. KERROS



Siuntion Ratapihantie 2 / talo A

Kerros pohjat

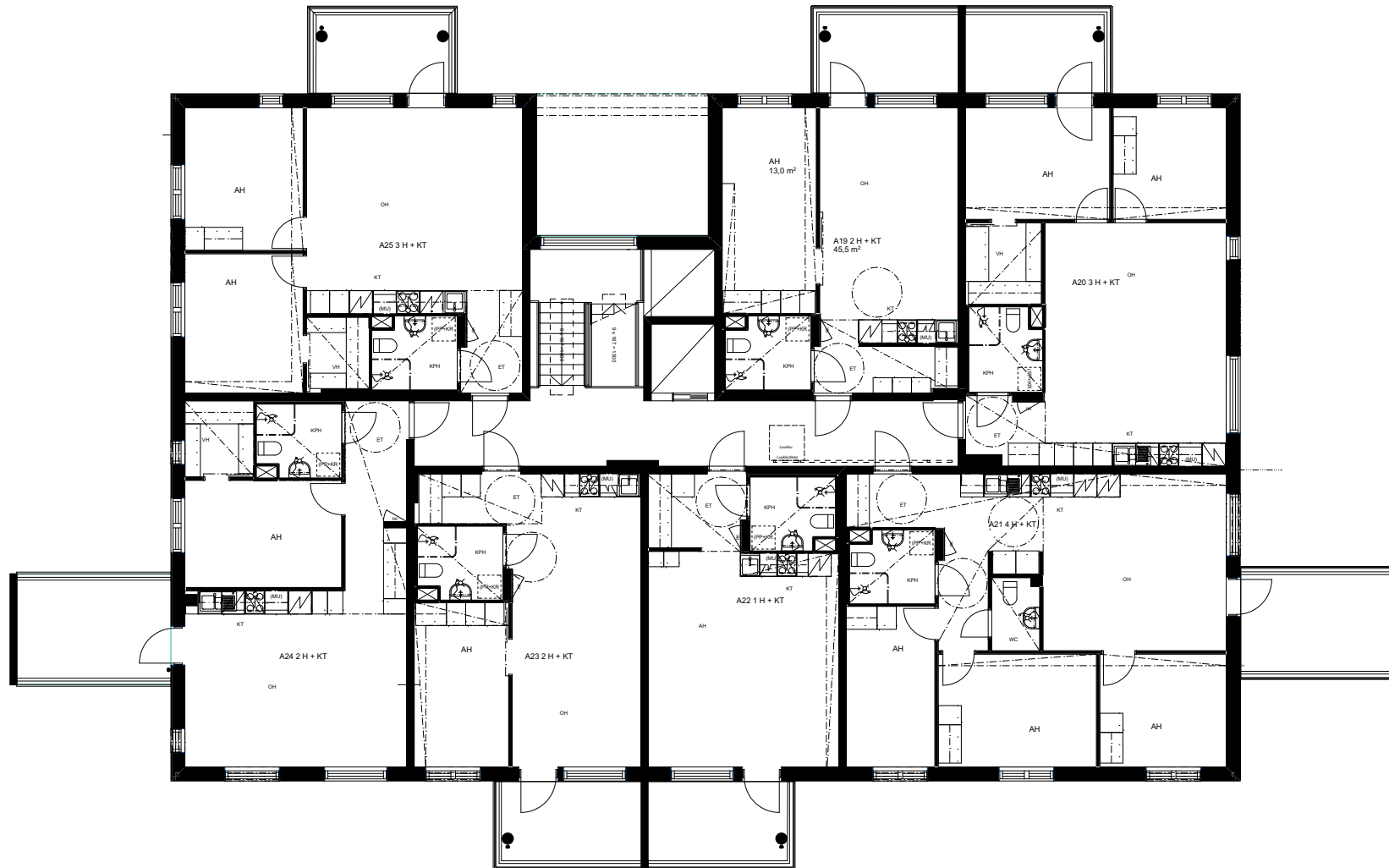
3. KERROS



Siuntion Ratapihantie 2 / talo A

Kerrosohjat

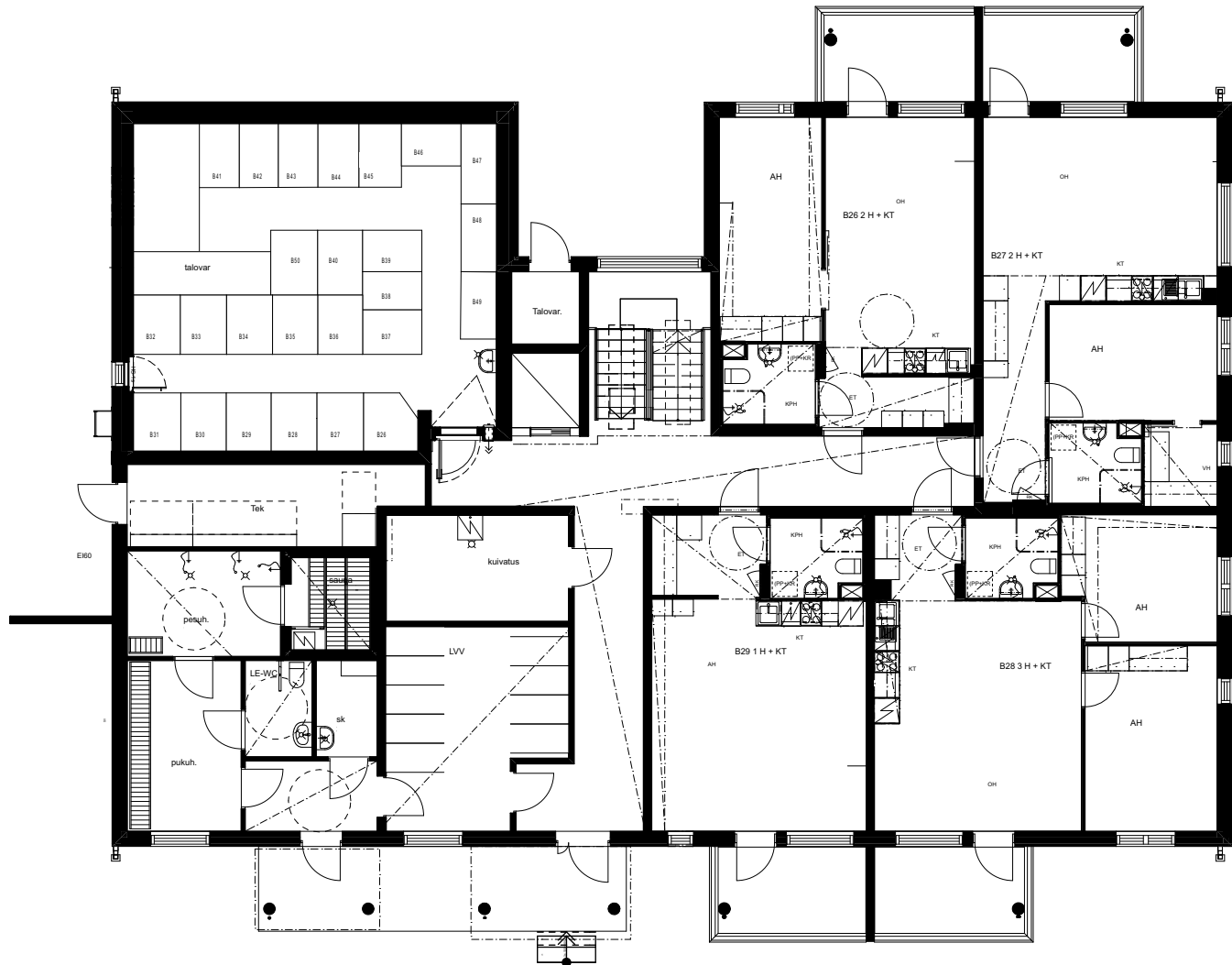
4. KERROS



Siuntion Ratapihantie 2 / talo B

Kerros pohjat

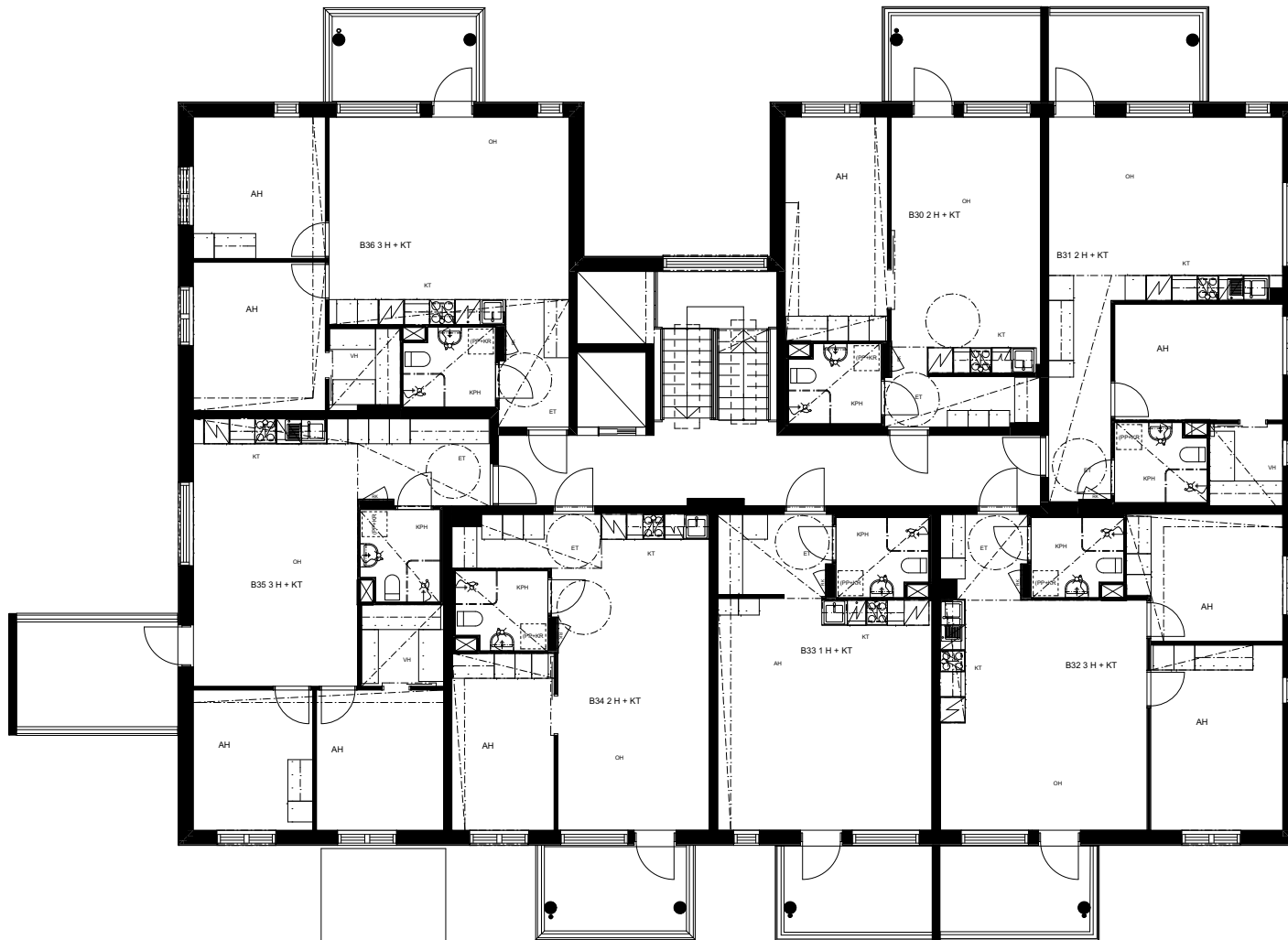
1. KERROS



Siuntion Ratapihantie 2 / talo B

Kerrosohjat

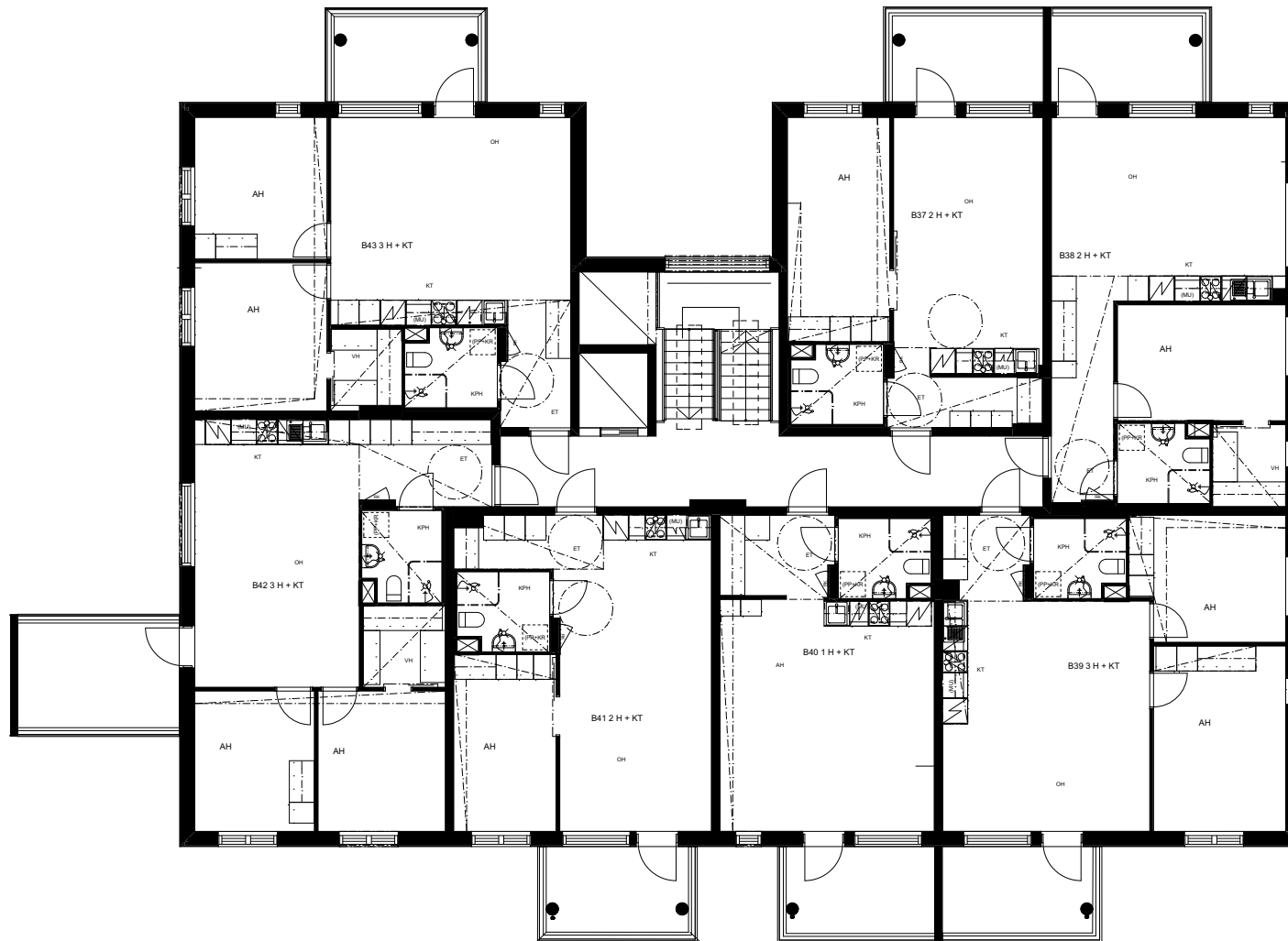
2. KERROS



Siuntion Ratapihantie 2 / talo B

Kerroskohjat

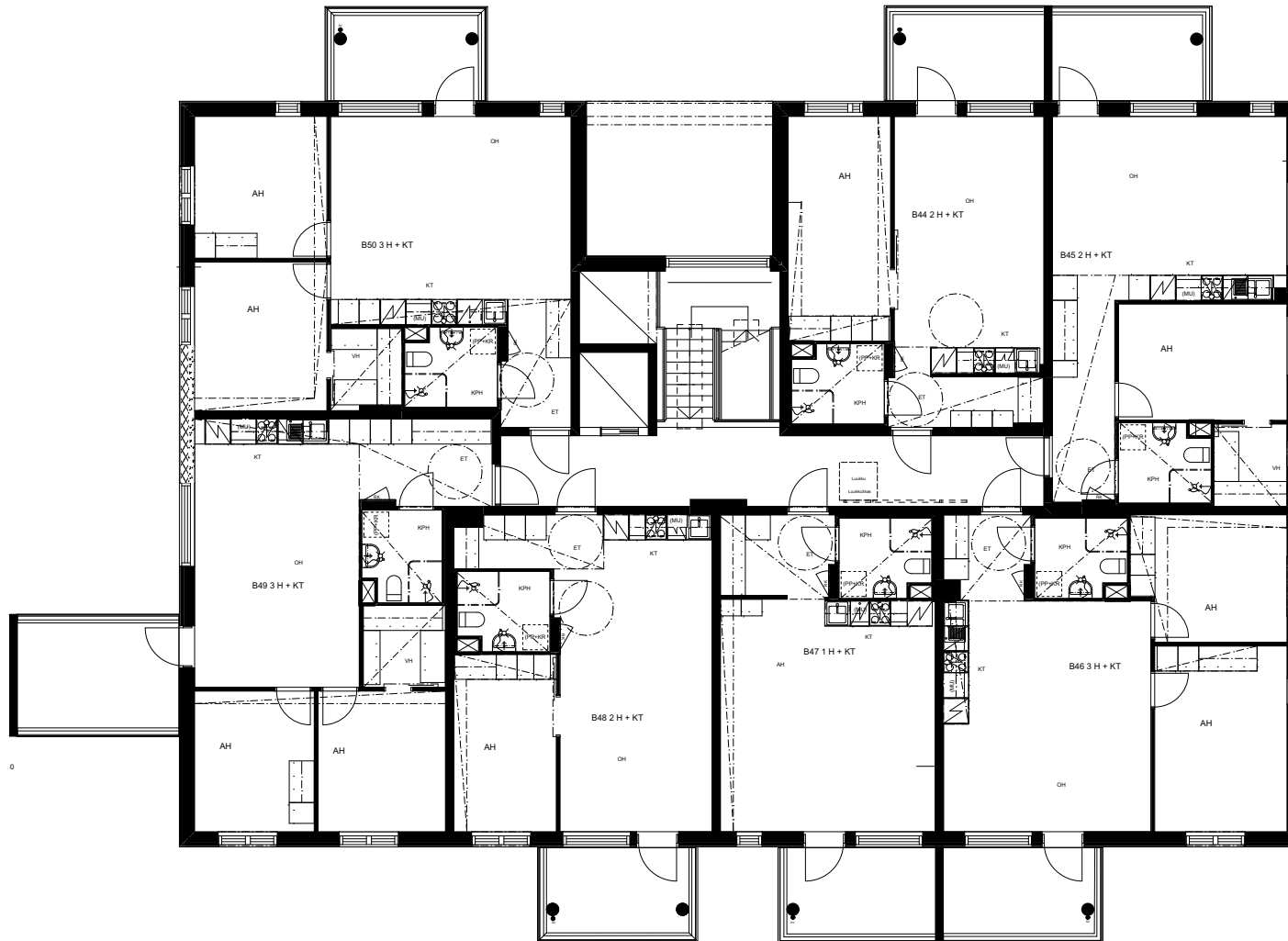
3. KERROS



Siuntion Ratapihantie 2 / talo B

Kerroskohjat

4. KERROS



Siuntion Ratapihantie 2 / talo A

Asuntojen pohjapiirrokset

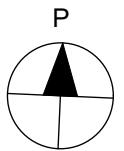
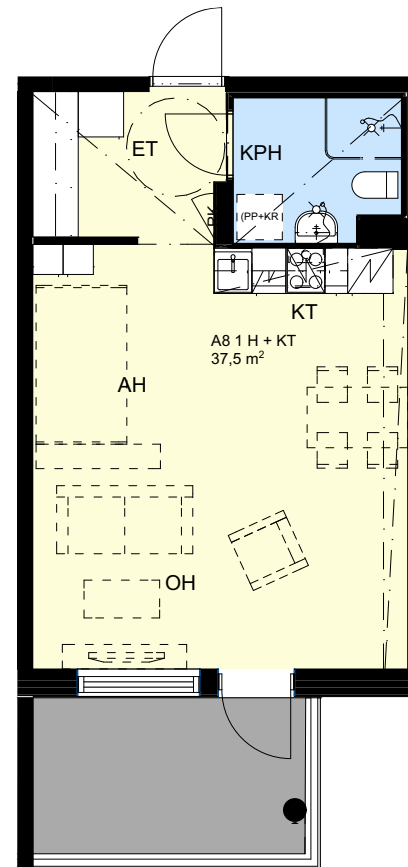
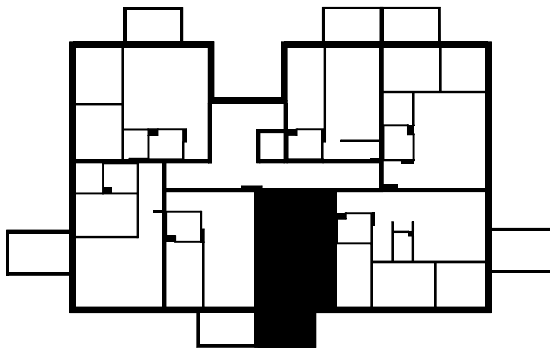
1h + kt, 37,5 m²

Asunto A1 1. kerros

Asunto A8 2. kerros

Asunto A15 3. kerros

Asunto A22 4. kerros



Siuntion Ratapihantie 2 / talo A

Asuntojen pohjapiirroksset

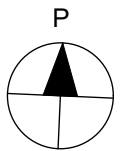
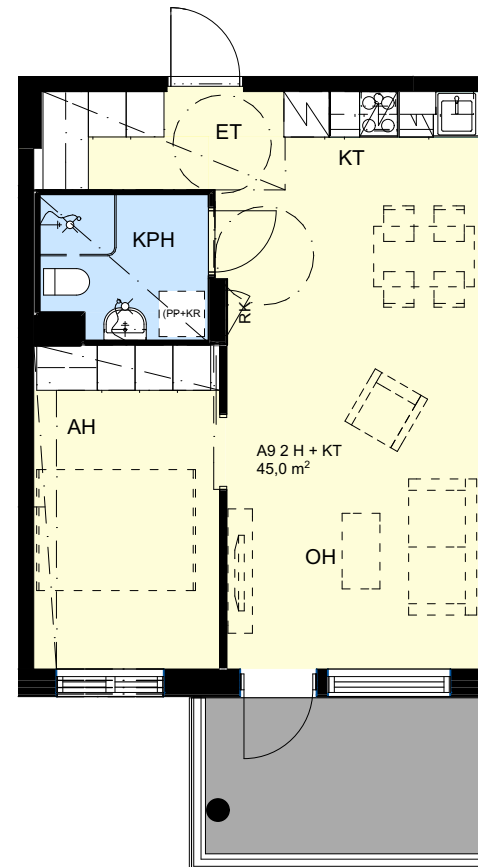
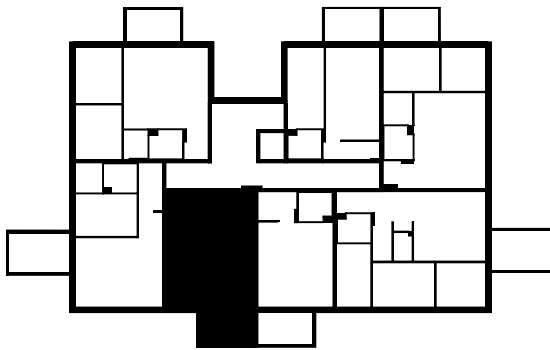
2h + kt, 45,0 m²

Asunto A2 1. kerros

Asunto A9 2. kerros

Asunto A16 3. kerros

Asunto A23 4. kerros



Siuntion Ratapihantie 2 / talo A

Asuntojen pohjapiirroksset

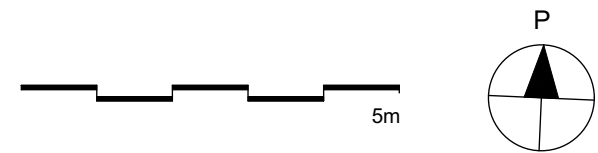
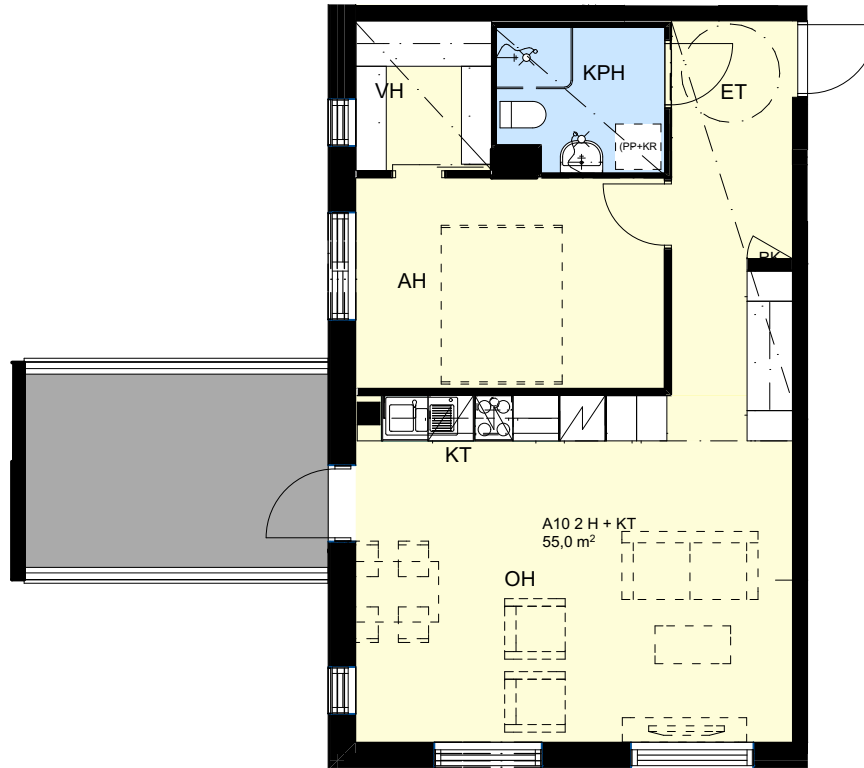
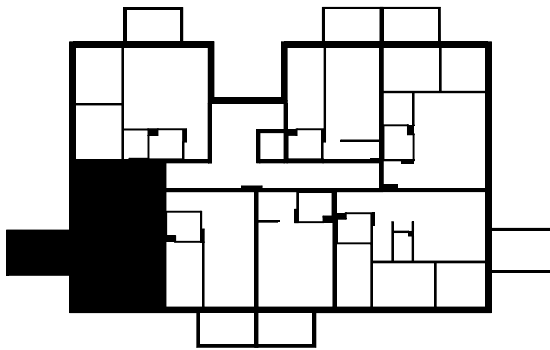
2h + kt, 55,0 m²

Asunto A3 1. kerros

Asunto A10 2. kerros

Asunto A17 3. kerros

Asunto A24 4. kerros



Siuntion Ratapihantie 2 / talo A

Asuntojen pohjapiirrokset

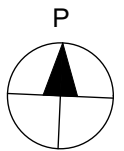
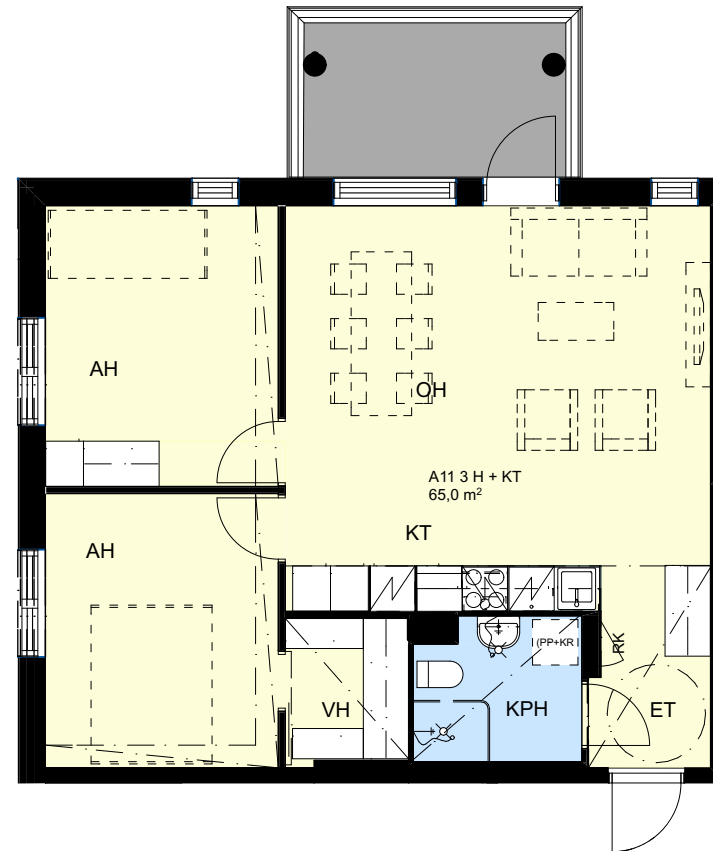
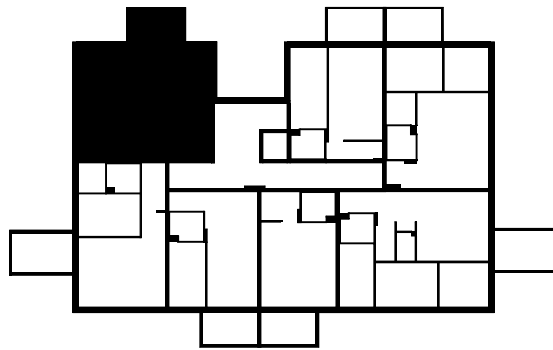
3h + kt, 65,0 m²

Asunto A4 1. kerros

Asunto A11 2. kerros

Asunto A18 3. kerros

Asunto A25 4. kerros



Siuntion Ratapihantie 2 / talo A

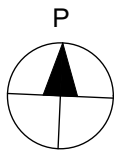
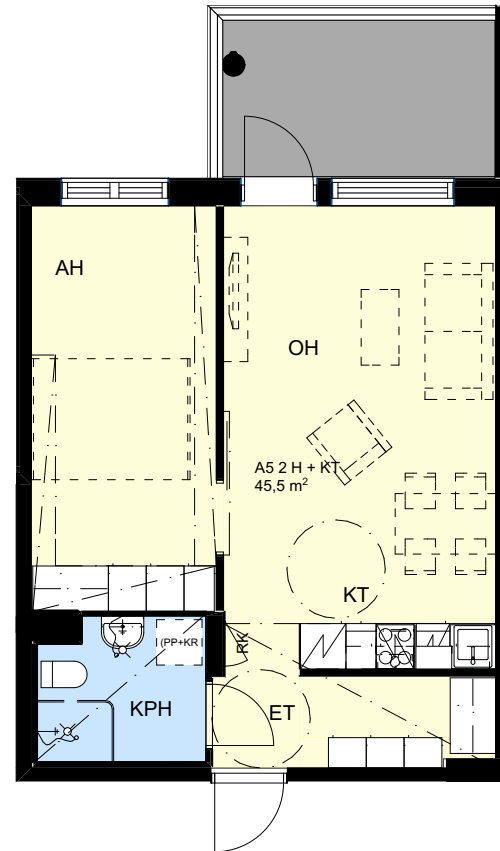
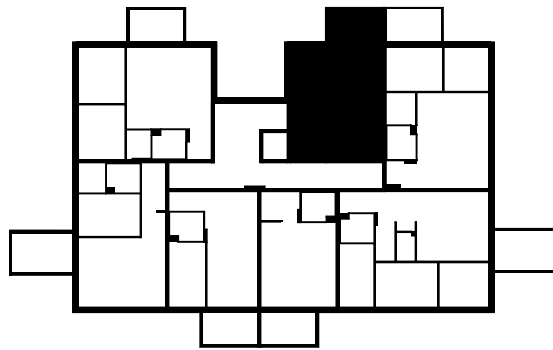
Asuntojen pohjapiirrokset

2h + kt, 45,5 m²

Asunto A5 2. kerros

Asunto A12 3. kerros

Asunto A19 4. kerros



Siuntion Ratapihantie 2 / talo A

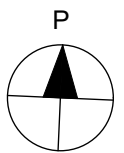
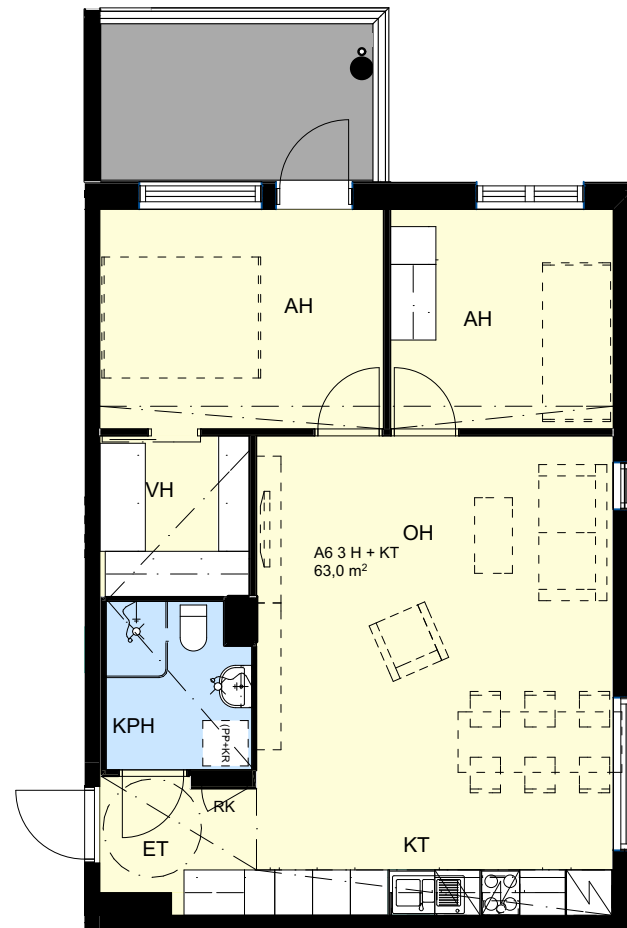
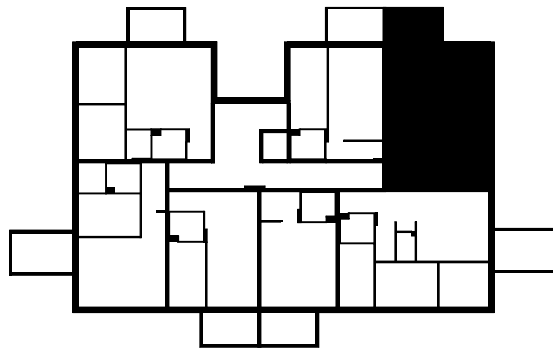
Asuntojen pohjapiirrokset

3h + kt, 63,0 m²

Asunto A6 2. kerros

Asunto A13 3. kerros

Asunto A20 4. kerros



Siuntion Ratapihantie 2 / talo A

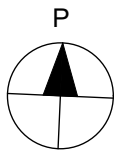
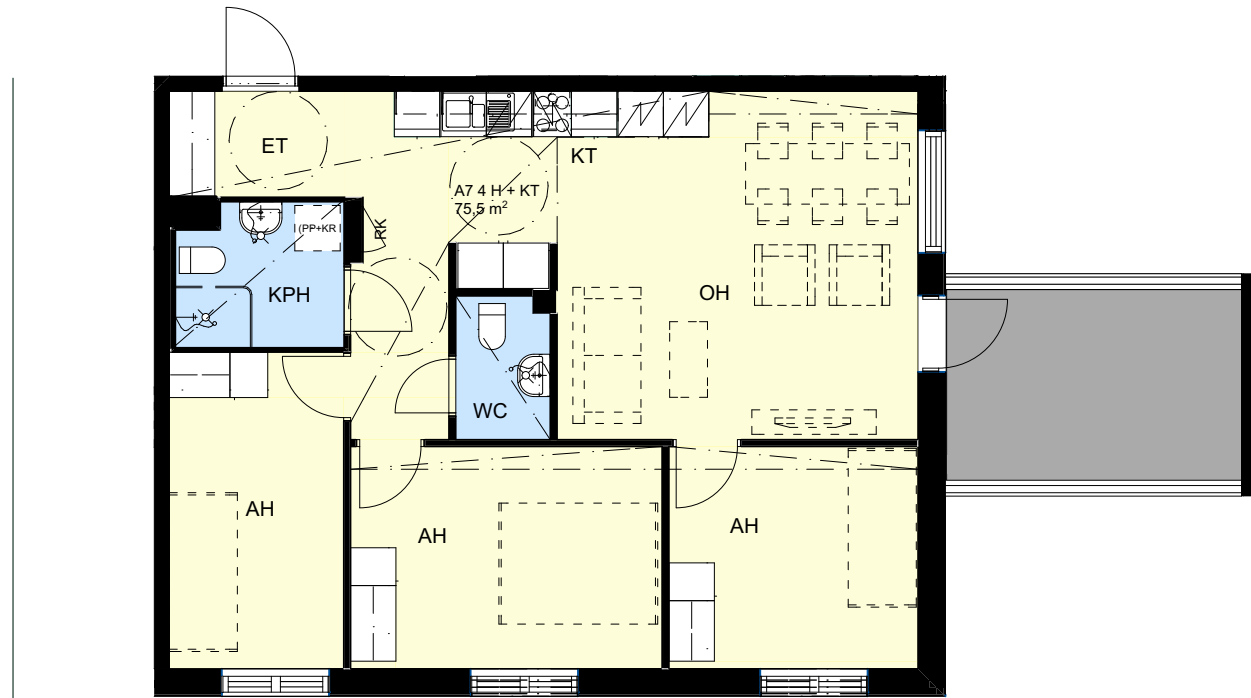
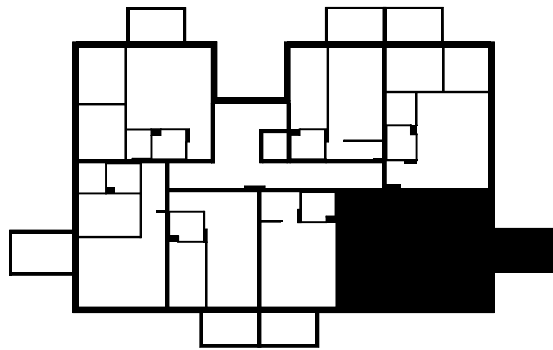
Asuntojen pohjapiirroksset

4h + kt, 75,5 m²

Asunto A7 2. kerros

Asunto A14 3. kerros

Asunto A21 4. kerros



Siuntion Ratapihantie 2 / talo B

Asuntojen pohjapiirroksset

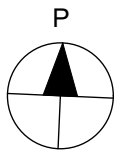
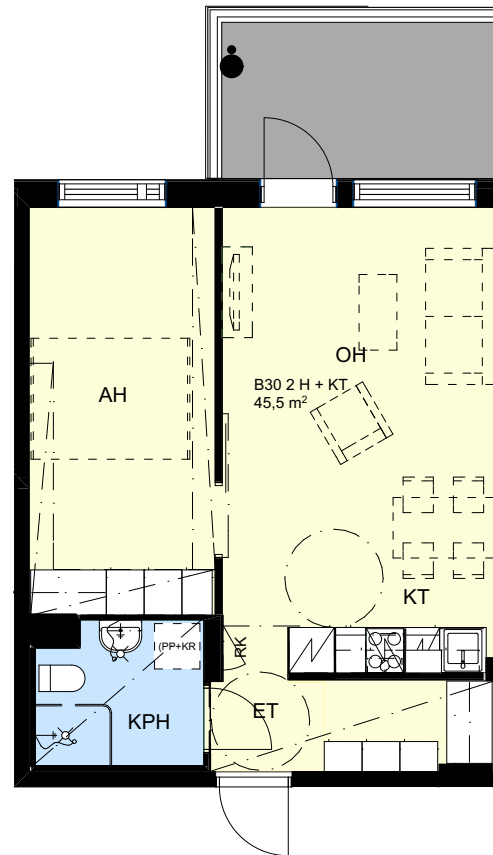
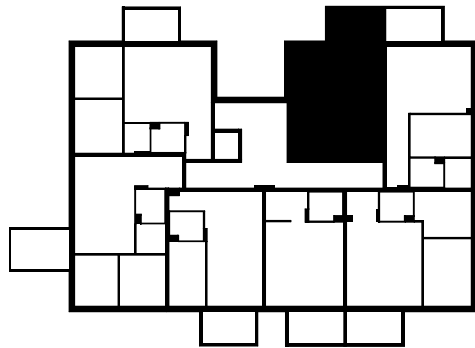
2h + kt, 45,5 m²

Asunto B26 1. kerros

Asunto B30 2. kerros

Asunto B37 3. kerros

Asunto B44 4. kerros

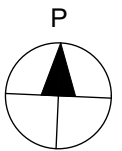
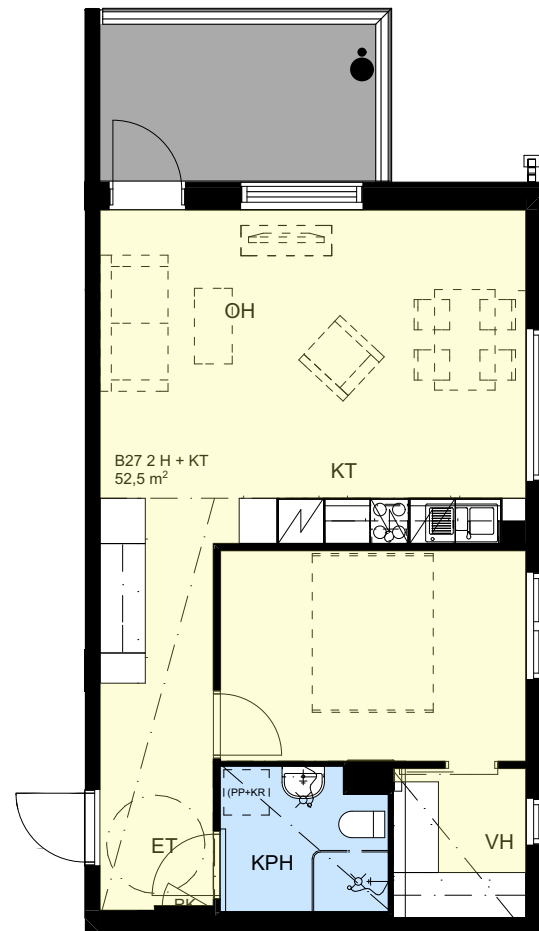
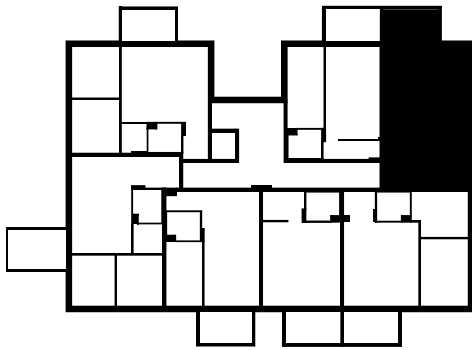


Siuntion Ratapihantie 2 / talo B

Asuntojen pohjapiirrokset

2h + kt, 52,5 m²

Asunto B27 1. kerros



Siuntion Ratapihantie 2 / talo B

Asuntojen pohjapiirrokset

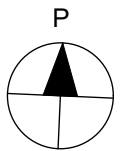
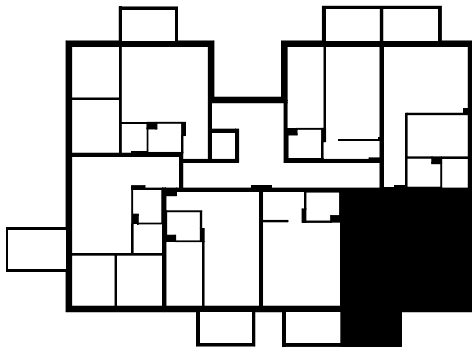
3h + kt, 62,5 m²

Asunto B28 1. kerros

Asunto B32 2. kerros

Asunto B39 3. kerros

Asunto B46 4. kerros



Siuntion Ratapihantie 2 / talo B

Asuntojen pohjapiirrokset

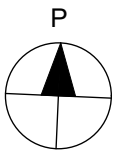
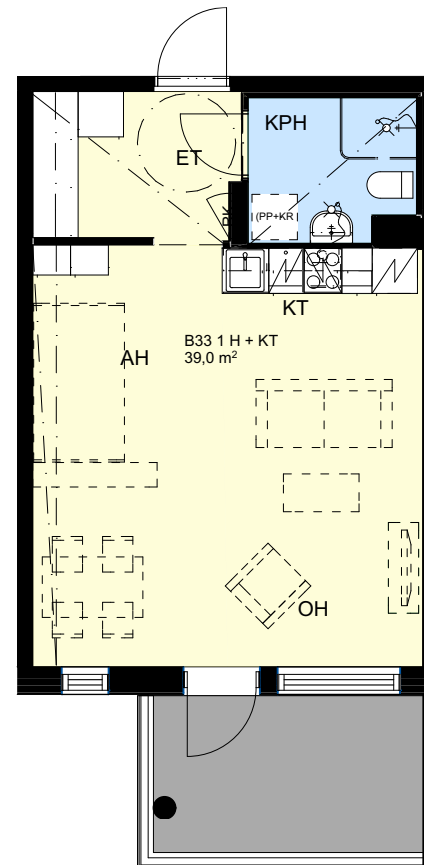
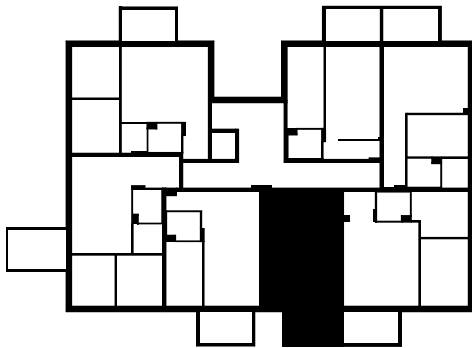
1h + kt, 39,0 m²

Asunto B29 1. kerros

Asunto B33 2. kerros

Asunto B40 3. kerros

Asunto B47 4. kerros



Siuntion Ratapihantie 2 / talo B

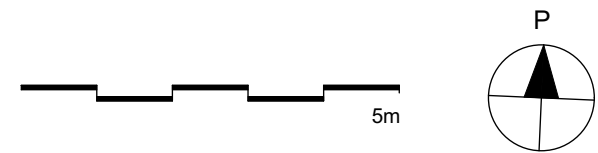
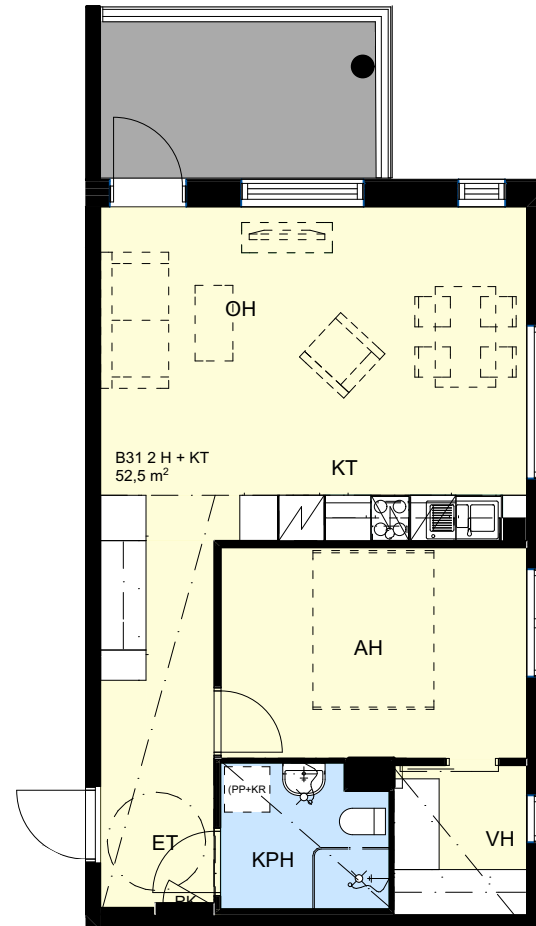
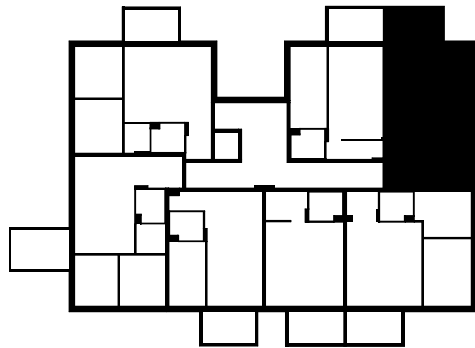
Asuntojen pohjapiirrokset

2h + kt, 52,5 m²

Asunto B31 2. kerros

Asunto B38 3. kerros

Asunto B45 4. kerros



Siuntion Ratapihantie 2 / talo B

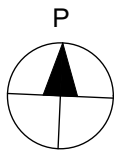
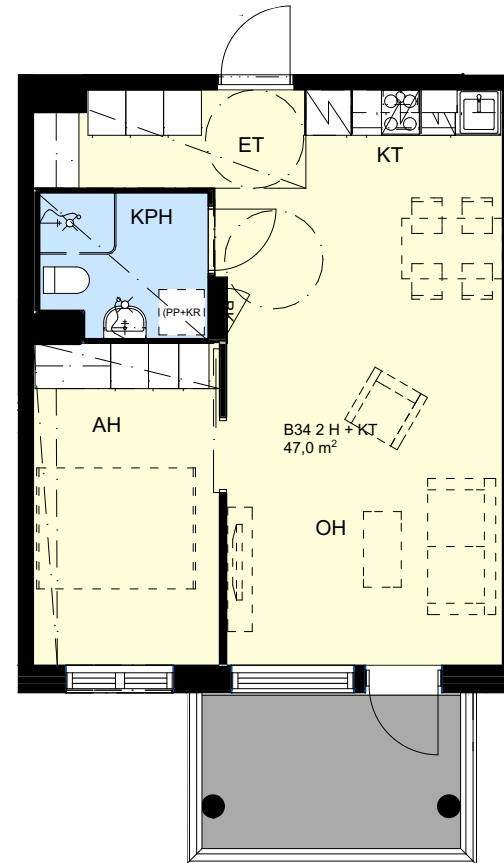
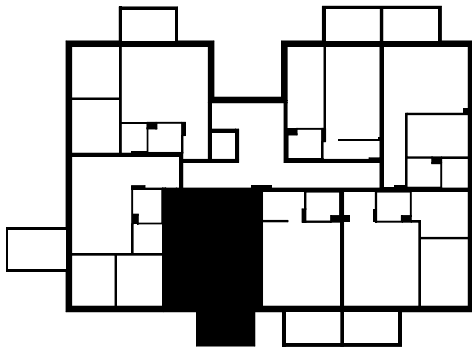
Asuntojen pohjapiirrokset

2h + kt, 47,0 m²

Asunto B34 2. kerros

Asunto B41 3. kerros

Asunto B48 4. kerros



Siuntion Ratapihantie 2 / talo B

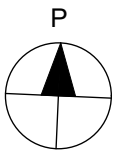
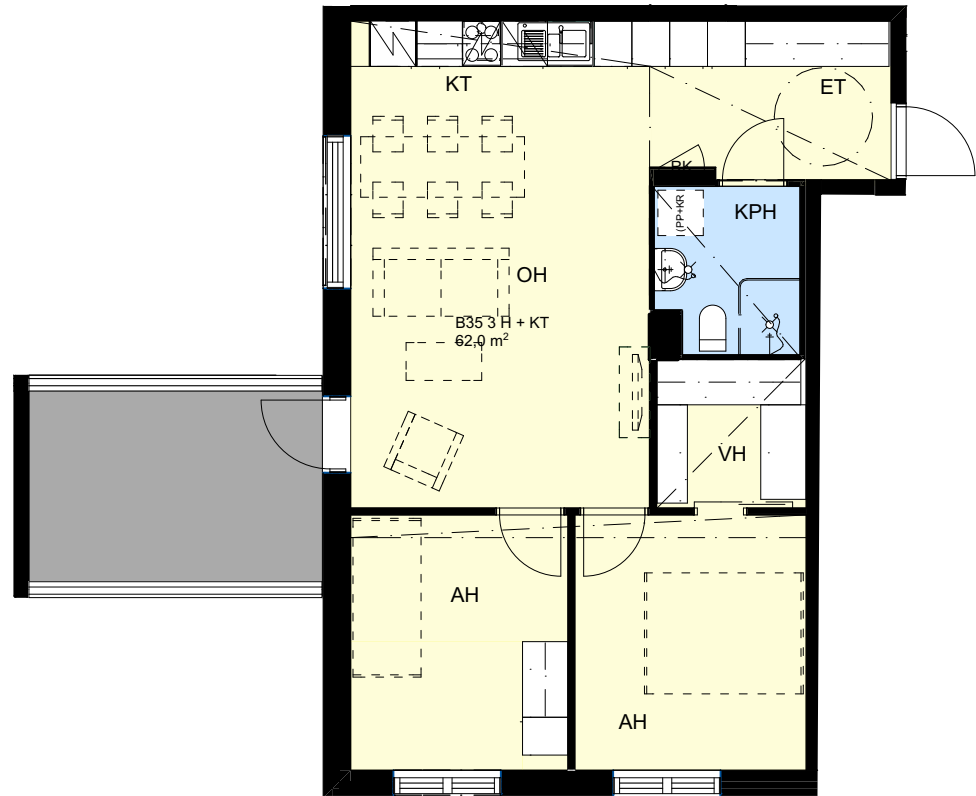
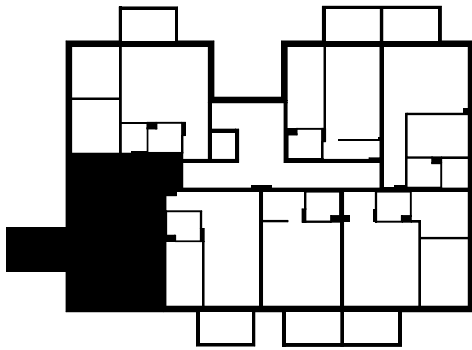
Asuntojen pohjapiirroksset

3h + kt, 62,0 m²

Asunto B35 2. kerros

Asunto B42 3. kerros

Asunto B49 4. kerros



Siuntion Ratapihantie 2 / talo B

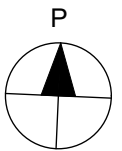
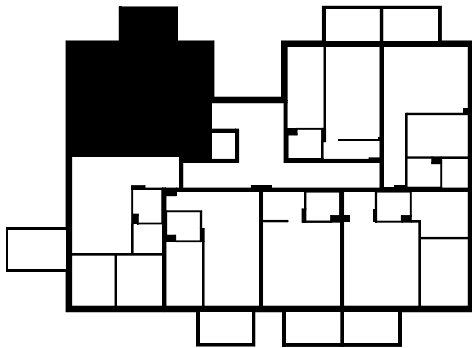
Asuntojen pohjapiirrokset

3h + kt, 64,0 m²

Asunto B36 2. kerros

Asunto B43 3. kerros

Asunto B50 4. kerros



Kohde

Ratapihantie 2, 02580 Siuntio

Yleistä

Asuntosäätiö / Ratapihantie 2 rakennetaan omalle tontille, joka sijaitsee Siuntion kunnassa keskustassa kaupunginosassa 406, korttelissa 9 ja tontilla 0.

Rakennuskohteina ovat kaksi 4-kerroksista asuin-kerrostaloa, jotka yhdistetään parvekein siten, että tulee yhtenäinen rakennusmassa. Kohteessa on yhteensä 50 asuntoa. Kummankin rakennuksen ensimmäisessä kerroksessa on neljän asunnon lisäksi asukkaiden irtaimistovarastoja (B-talossa elementtirakenteinen väestönsuoja toimii rauhanajan irtaimistovarastona), ulkoiluväline- ja lastenvaunuvarastot, kaksi kuivaushuonetta sekä teknisiä tiloja. Talo A:n ensimmäisessä kerroksessa on lisäksi pesutupa ja Talo B:n ensimmäisessä kerroksessa yhteissauna puku- ja pesuhuoneineen.

Kummallekin porrashuoneelle on oma sisäänkäyntinsä ja ne sijaitsevat Palonummentien puolella.

Autopaikoitus sijaitsee alueen yhteisellä LPA-tontilla, johon on osoitettu kohteelle 48 autopaikkaa. Omalla tontilla on kaksi inva-autopaikkaa.

Rakennuksen runko

Rakennus on perustettu teräsbetonipaaluille ja varustettu salaojin. Välipohjat ja yläpohja ovat pääosin ontelolaattaelementtejä, porrashuoneiden kohdalla teräsbetoni-laattarakenteisia. Rakennuksen kantavat väliseinät ja parvekkeiden kantavat rakenteet ovat teräsbetonielementtejä. Rakennuksen portaat ovat betonielementtiportaita.

Julkisivut

Rakennuksen ulkoseinät ovat sisäkuori- ja sandwich-elementtejä. Pääasialliset julkisivumateriaalit ovat rappaus ja maalattu betoni.

Vesikatto

Rakennuksen katto on kattopukkirakenteinen. Vesikaton pinta tehdään konesaumattulla teräspeltikatteella.

Parvekkeet

Parvekkeiden kaiteet ovat metallirakenteisia lasi- ja levykaiteita, joissa on pääosin avattava parvekelasitus.

Ikkunat ja ovet

Porrashuoneen ja varastotilojen ulko-ovet ovat metallirakenteisia ulko-ovia. Porrashuoneiden ikkunat ovat pääosin kolmilasisia metalli-ikkunoita. Asuntojen ikkunat ovat sisäänpäin aukeavia kolmilasisia puu-alumiini-MSE-ikkunoita, osa ikkunoista on osastoituja. Parvekkeiden ovet ovat ikkunallisia parvekeovia. Asuntojen ikkunoissa on sälekaihtimet.

Asuntojen kerrostaso-ovet ovat yksilehtisiä osastoivia ovia. Väliovet huoneistoissa ovat valkoiseksi maalattuja laakaovia pohjapiirrosten mukaisesti.

Väliseinät

Huoneistoja rajaavat väliseinät ovat betoniseiniä. Asunnon sisäiset kevyet väliseinät ovat metalli-rankaisia kipsilevyseiniä. Kylpyhuoneet ovat kylpyhuone-elementtejä. Asuntojen seinät tasoitetaan ja maalataan valkoisiksi. Kylpyhuone-elementin seinät laatoitetaan valkoisilla keraamisilla laatoilla.

Katot

Asuinhuoneiden katot ovat pääosin ruiskutasoitettuja. Alaslaskut sekä koteloinnit tasoitetaan ja maalataan valkoisiksi. Kylpyhuoneiden katot ovat valkoisia, polyesteripinnoitettuja teräsohutelvykasetteja.

Lattiapinnat

Asuinhuoneiden lattiat ovat laminaattia. Kylpyhuone-elementin lattia laatoitetaan keraamisilla laatoilla.

Kalusteet

Asuntojen kalusteet tehdään kalustekaavioiden mukaisesti. Kalusteet ovat tehdasvalmisteisia vakio-kalusteita. Kalusterungot ovat väriltään valkoisia. Kalusteiden ovet ovat maalattua MDF-levyä. Keittiön työtason ja yläkaappien välinen tila laatoitetaan keraamisilla laatoilla. Keittiön työtasot ovat laminaattia ja pesuallas ruostumatonta terästä.

Keittiön koneet ja laitteet

Keittiössä on lattialiesi keraamisella keittotasolla, astianpesukone, jääpakastinkaappi sekä varaus mikroaaltouunille.

Kylpyhuone

Kylpyhuoneessa on allas, allaskaappi sekä valaisimella varustettu peilikaappi. Kylpyhuoneissa on varaus pyykinpesukoneelle ja kuivausrummulle.

Ilmanvaihto, lämmitys ja vesi

Asunnoissa on lämmöntalteenotolla varustettu, keskitetty tulo-poistoilmanvaihtojärjestelmä, jossa keittiön ilmanvaihtoa voidaan tehostaa liesikuvusta.

Rakennus liitetään kaukolämpöverkkoon ja varustetaan vesikiertoisella patterilämmityksellä. Asuntojen kylpyhuoneet varustetaan sähköisellä mukavuuslattialämmityksellä.

Järjestelmät

Yhtiö liitetään kaapelitelevisioverkkoon sekä tietoliikenneverkkoon. Jokaisessa asunnossa on 10/10 Mbit/s perusnopeudella toimiva internet-yhteys. Asuntoihin asennetaan verkkojännitteeseen kytketyt palvaroitimet.

Yhteistilat

Asukkaiden käytössä on saunatila, asuntokohtaiset irtaimistovarastot, ulkoiluväline- ja lastenvaunuvarastoja, pesutupa sekä kaksi kuivaushuonetta.

Piha

Pihalla on polkupyöräpaikkoja, pihakalusteita, leikkipaikka sekä viheralueita.

Autopaikat

Autopaikoitus sijaitsee alueen yhteisellä LPA-tontilla, johon on osoitettu kohteelle 48 autopaikkaa. Omalla tontilla on kaksi inva-autopaikkaa. Autopaikat varustetaan lämmityspistokkein.

Jättesäiliöt

Jätteiden syväkeräyssäiliöt sijaitsevat Ratapihantien puolella LPA-tontilla.

Huomautus

Oikeus muutoksiin pidätetään. Kohteen rakenteita ja materiaaleja voidaan vaihtaa rakennuttajan toimesta toisiin samanarvoisiin. Yksityiskohdissa valmis toteutus voi poiketa esitteen tiedoista.



Onnella on osoite.