

ASUMISMUOTO

ASOKOTI

# Tuuliniitty 11

Tapiola

02100 Espoo



44 ASUMISOIKEUSASUNTOA



SAVUTON KOHDE



LEMMIKIT SALLITTU



asuntosäätiö



Havainnekuva suunnitelmasta



# Sisällys

Tapiolan alue .....	3
Kohde-esittely .....	4-5
Asokodit .....	6-7
Asemapiirros .....	8
Julkisivu .....	9
Huoneistoluettelo .....	10-11
Kerros pohjat .....	12-16
Asuntojen pohjapiirrokset .....	17-57
Rakennustapaselostus .....	58-59

## RAKENNUTTAJA

Asuntosäätiön Rakennuttaja Oy

## SUUNNITTELU

Huttunen-Lipasti Arkkitehdit Oy

## RAKENTAJA

TNRAK OY

## MYynti

Asuntosäätiön Asumisoikeus Oy

Päivi Tulokas, puh. 020 161 2478

paivi.tulokas@asuntosaaatio.fi

Raija Kallasaari, puh. 020 161 2481

raija.kallasaari@asuntosaaatio.fi

Esitteen tiedot perustuvat 9.4.2021 suunnittelu-tilanteeseen. Kaikki oikeudet muutoksiin pidätetään.



Kuva: Espoon kaupunki / Patrik Fagerström



# Ikoninen, ihastuttava Tapiola

Haluatko asua ainutlaatuisen historian omaavassa puutarhakaupungissa? Tapiola sai alkunsa Asuntosäätiön luomasta visiosta 1950-luvulla ja nosti Suomen kaupunkisuunnittelun maailmanmaineeseen.

Tapiola on taiteen, kulttuurin, liikunnan ja palvelujen elävä kaupunkikeskus, jota värittävät laajat viheralueet ja lukuisat ikoniset rakennukset. Viime vuosina voimakkaasti uudistunut alue on nyt valmis tarjoamaan kodin myös seuraaville sukupolville. Suomen suurin yhtenäinen kävelykeskusta kaikkine palveluineen, kattava kevyen liikenteen verkosto sekä Länsimetro takaavat sujuvan arjen ja liikkumisen.

Nyt Asuntosäätiö rakennuttaa säätiön syntysijoille, Tapiolan Tuuliniittyyn, modernin asumisoikeuskohteen.

Ekologiseen puurakentamiseen painottuva Tuuliniityn alue sijaitsee aivan Tapiolan keskustan tuntumassa. Alueelle valmistuu uusia koteja yhteensä noin 500 asukkaalle.



Kuva: Espoon kaupunki / Patrik Fagerström

# Tervetuloa kotiin Tapiolan Tuuliniitty 11

Asuntosäätiö rakennuttaa Tuuliniittyyn 4–5 kerroksisen asuinkerrostalon, johon valmistuu 44 viihtyisää asumisoikeuskotia, yksiöistä aina tilaviin, viiden huoneen perheasuntoihin. Ylimmissä kerroksissa on myös korkeita, kaksikerroksisia ja parvellisia huoneistoja. Kaikissa asunnoissa on ranskalaiset ja/tai lasitetut parvekkeet sekä osassa katetut terassit pikkupihoineen.

Rakennuksen julkisivut on verhoiltu kodikkaasti lämpimällä puulla. Vaihtelevat ikkunaratkaisut antavat valon leikkiä kodin pinnoilla. Korttelin rakennukset ympäröivät länteen aukeavaa, vehreää yhteispihaa ja sen alle sijoittuvaa pysäköintihallia. Tilava pihasauna kutsuu nauttimaan löylyhetkistä perheen tai naapureiden kanssa. Asumisen helppoutta lisäävät talopesula kuivaushuoneineen, sekä varaus sähköautojen lataukselle.

**Onnella on osoite.**



Havainnekuva suunnitelmasta



## LATTIAT

Huoneisto: laminaatti

Kylpyhuone: keraaminen laatoitus

## KEITTIÖN VAKIOVARUSTEET

Keraaminen lattialiesi

Astianpesukone

Jääkaappipakastin

Laminaattipintaiset keittiön tasot

## PARVEKE

Lasitetut parvekkeet



# Asokodissa nautit asumisesta rauhassa, huolettomasti ja joustavasti.



## Asu rauhassa

Jo yli 40 000 suomalaista on valinnut kodikseen asokodin. Asuntosäätiö tarjoaa koteja kaikkialla Suomessa jokaiseen makuun, kerrostaloista rivitaloihin ja paritaloihin – niin pitkäksi aikaa kuin haluat. Asokodissa asumiskulut ovat ennakoitavia ja voit vaikuttaa ympäristöösi asukastoimikunnan kautta.



## Asu huolettomasti

Asokotiin voit muuttaa ilman tulorajoja, eikä yli 55-vuotiaille ole varallisuusrajoja. Maksat vain asumisoikeusmaksun, joka on enintään 15 % asunnon alkuperäisestä hinnasta rakennuskustannusindeksillä tarkistettuna. Voit myös vakuuttaa lainan asumisoikeussopimuksella. Asokodin ostajana et myöskään menetä ensiasunnon veroetuja.



## Asu joustavasti

Elämäntilanteen muuttuessa voit luopua asunnostasi kolmen kuukauden kuluessa ja saat sijoituksesi takaisin. Asokodin voi myös vuokrata väliaikaisesti eteenpäin, siirtää perheenjäsenelle tai jättää perinnöksi. Tai jos kaipaavat muutosta elämääsi, me autamme sinua löytämään uuden, viihtyisän asokodin!

# Näin pääset asokotiin

1



Hae oma asumisoikeusjärjestysnumero verkossa osoitteessa:

[hel.fi/helsinki/fi/asuminen-ja-ymparisto/asuminen/asumisoikeusasunnot/haku](https://hel.fi/helsinki/fi/asuminen-ja-ymparisto/asuminen/asumisoikeusasunnot/haku).

Helsingin seudun kunnat muodostavat yhteisen hakualueen.

Tarvittaessa saat apua Helsingin kaupungin Asuntopalveluista puh. **09 310 13032**.

2



Täytä asokotihakemus osoitteessa [asuntosaaatio.fi/hakemus](https://asuntosaaatio.fi/hakemus). Tutustu kohteisiin ja merkitse sinua kiinnostavat. Mahdollisuudet paranevat, jos ilmoittaudut hakijaksi useampaan kohteeseen.

Mikäli et ole vielä saanut järjestysnumeroa, voit lähettää sen myöhemmin tekstiviestinä tai sähköpostitse. Hakemuksesi on voimassa vuoden. Voit muokata sitä myöhemmin tai jatkaa voimassaoloaikaa.



3

Saat Asuntosäätiöltä tarjouksen vapautuvista asunnoista ja mahdollisuuden käydä tutustumassa niihin ennen päätöstä. Jos samaa asuntoa on hakenut useampi henkilö, asumisoikeuden saa hakija, jolla on pienin järjestysnumero.

# Tuuliniitty 11

Asemapiirros





# Tuuliniitty 11

Julkisivun havainnekuva



Julkisivu itään



Julkisivu etelään



Julkisivu länteen



Julkisivu pohjoiseen

# Tuuliniitty 11

Huoneistoluettelo

## 1. KERROS

A1	2 H+KT	40,0 m <sup>2</sup>
A2	2 H+KT	52,0 m <sup>2</sup>
A3	2 H+KT	45,5 m <sup>2</sup>
A4	1 H+KT	29,0 m <sup>2</sup>
A5	4 H+KT	91,5 m <sup>2</sup>

B24	3 H+KT	67,0 m <sup>2</sup>
B25	2 H+KT	45,0 m <sup>2</sup>
B26	3 H+KT	66,0 m <sup>2</sup>

## 2. KERROS

A6	2 H+KT	40,0 m <sup>2</sup>
A7	2 H+KT	52,0 m <sup>2</sup>
A8	1 H+KT	29,5 m <sup>2</sup>
A9	1 H+KT	29,5 m <sup>2</sup>
A10	1 H+KT	29,0 m <sup>2</sup>
A11	5 H+KT	114,0 m <sup>2</sup>

B27	4 h+kt	102,0 m <sup>2</sup>
B28	3 h+kt	78,0 m <sup>2</sup>
B29	1 h+kt	35,0 m <sup>2</sup>
B30	3 h+kt	67,0 m <sup>2</sup>
B31	2 h+kt	45,0 m <sup>2</sup>
B32	3 h+kt	66,0 m <sup>2</sup>

## 3. KERROS

A12	2 H+KT	40,0 m <sup>2</sup>
A13	2 H+KT	52,0 m <sup>2</sup>
A14	1 H+KT	29,5 m <sup>2</sup>
A15	1 H+KT	29,5 m <sup>2</sup>
A16	1 H+KT	29,0 m <sup>2</sup>
A17	5 H+KT	114,0 m <sup>2</sup>

B33	4 h+kt	102,0 m <sup>2</sup>
B34	3 h+kt	78,0 m <sup>2</sup>
B35	1 h+kt	35,0 m <sup>2</sup>
B36	3 h+kt	67,0 m <sup>2</sup>
B37	2 h+kt	45,0 m <sup>2</sup>
B38	3 h+kt	66,0 m <sup>2</sup>



# Tuuliniitty 11

Huoneistoluettelo

## 4. KERROS

A18	2 H+KT	40,0 m <sup>2</sup>
A19	2 H+KT	52,0 m <sup>2</sup>
A20	1 H+KT+PARVI	41,0 m <sup>2</sup> 29,5 m <sup>2</sup> + parvi 11,5 m <sup>2</sup>
A21	1 H+KT+PARVI	41,0 m <sup>2</sup> 29,5 m <sup>2</sup> + parvi 11,5 m <sup>2</sup>
A22	1 H+KT+PARVI	41,0 m <sup>2</sup> 29,0 m <sup>2</sup> + parvi 12,0 m <sup>2</sup>
A23	5 H+KT	114,0 m <sup>2</sup>
B39	4 h+kt	102,0 m <sup>2</sup>
B40	3 h+kt	78,0 m <sup>2</sup>

## 4-5. KERROS, 2-kerroksinen asunto

B41	2 H+KT	54,0 m <sup>2</sup>
B42	5 H+KT	131,5 m <sup>2</sup>
B43	3 H+KT	89,0 m <sup>2</sup>
B44	5 H+KT	117,5 m <sup>2</sup>



# Tuuliniitty 11

Kerros pohjat

## 1. KERROS

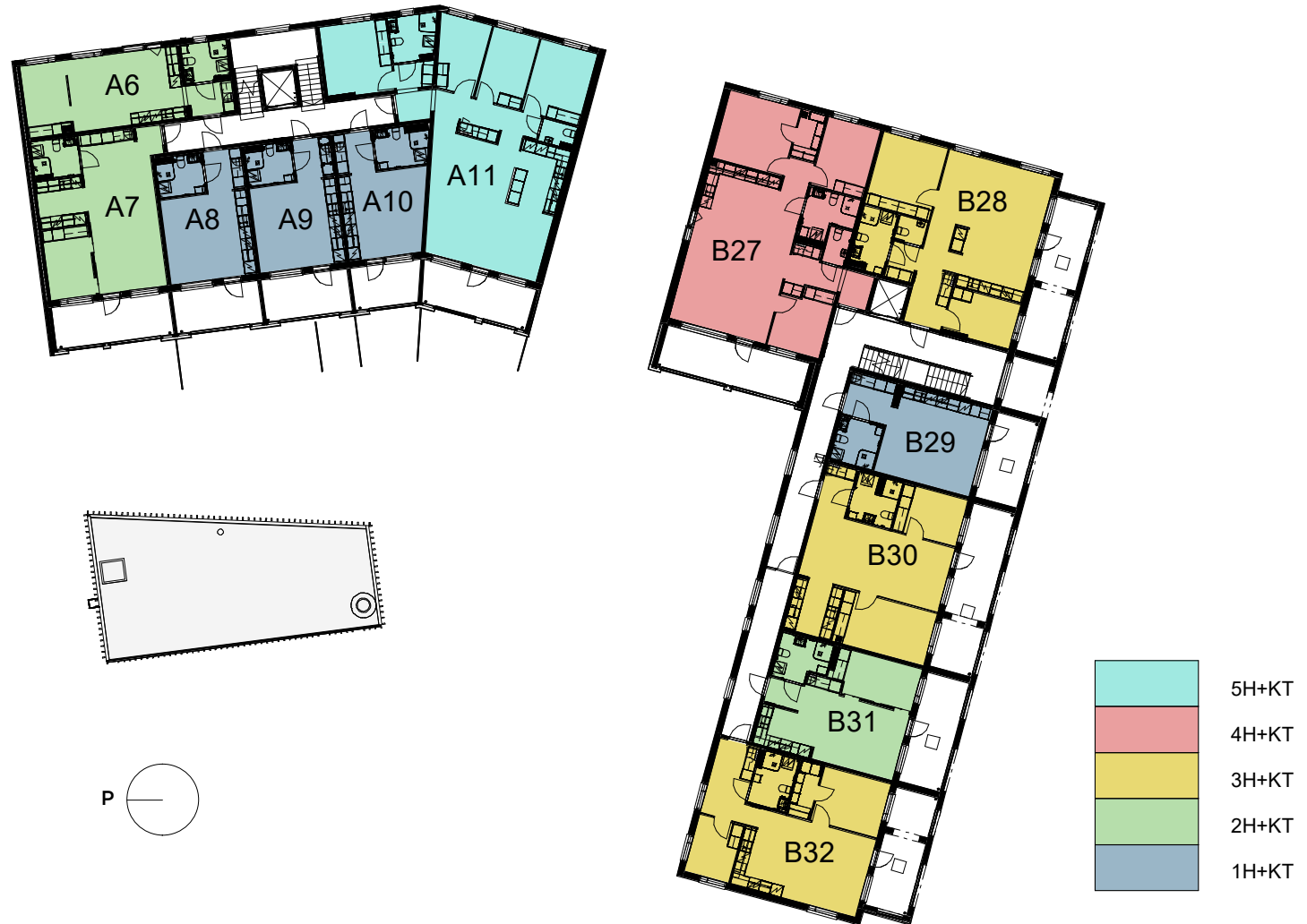




# Tuuliniitty 11

Kerroslohjat

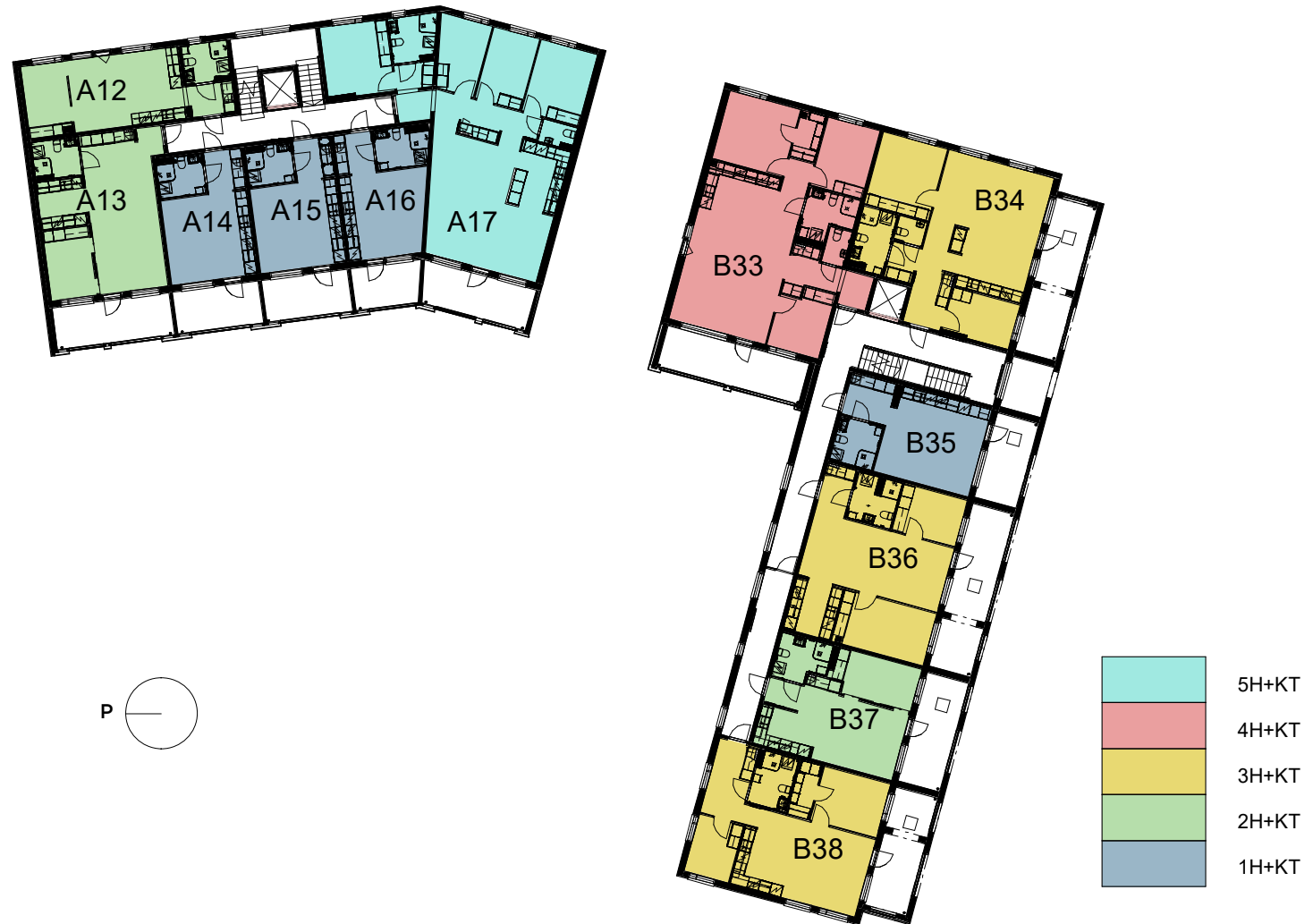
## 2. KERROS



# Tuuliniitty 11

Kerroslohjat

## 3. KERROS

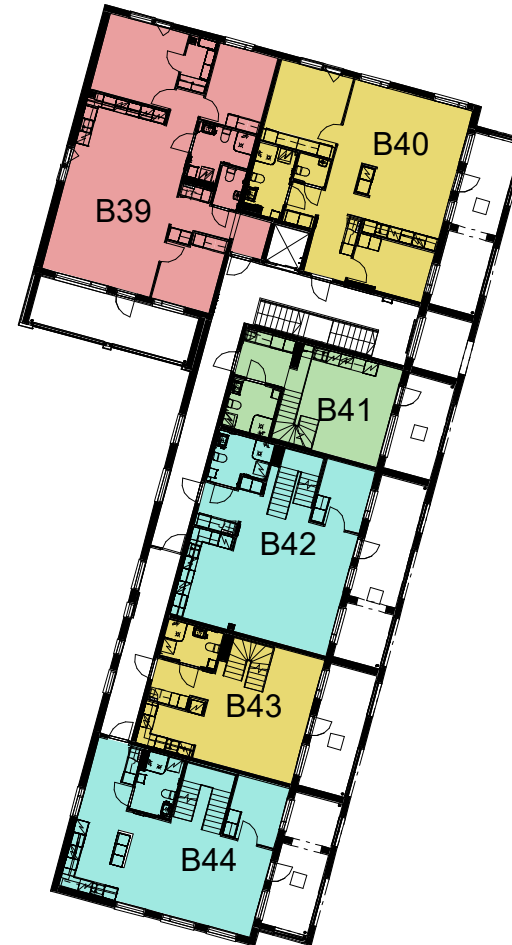




# Tuuliniitty 11

Kerroslohjat

## 4. KERROS



# Tuuliniitty 11

Kerroslohjat

## 5. KERROS





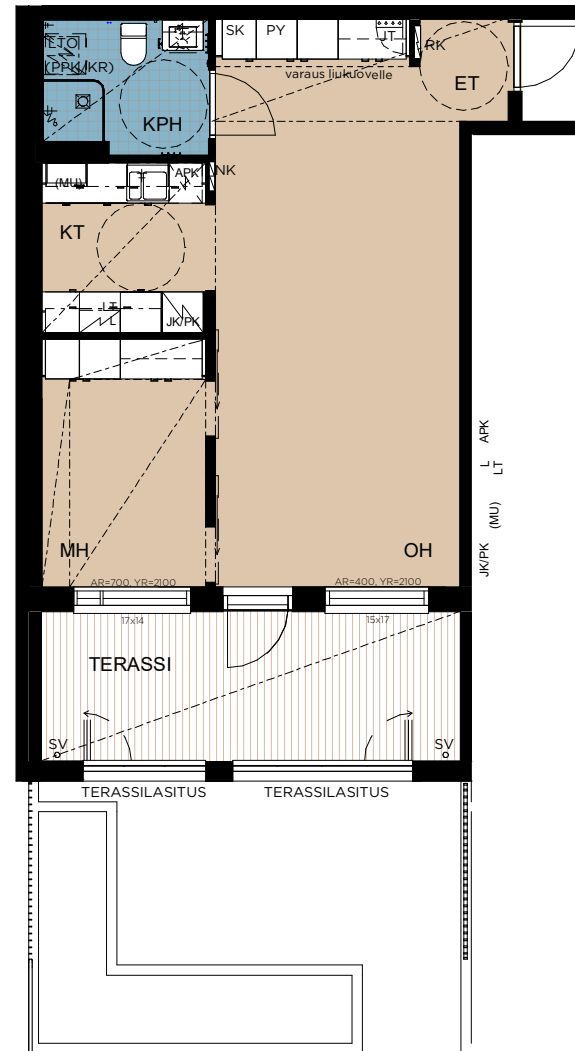
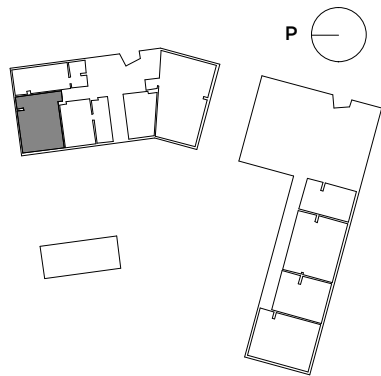


# Tuuliniitty 11

Asuntojen pohjapiirroksiset

2 H+KT, 52,0 m<sup>2</sup>

Asunto A2 1. kerros

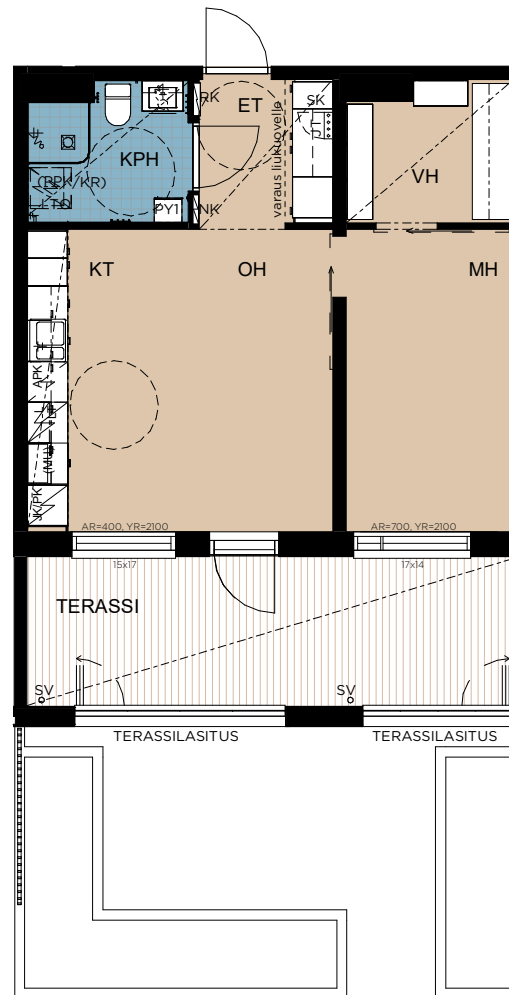
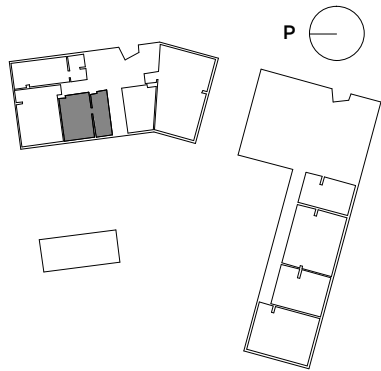


# Tuuliniitty 11

Asuntojen pohjapiirrokset

2 H+KT, 45,5 m<sup>2</sup>

Asunto A3 1. kerros



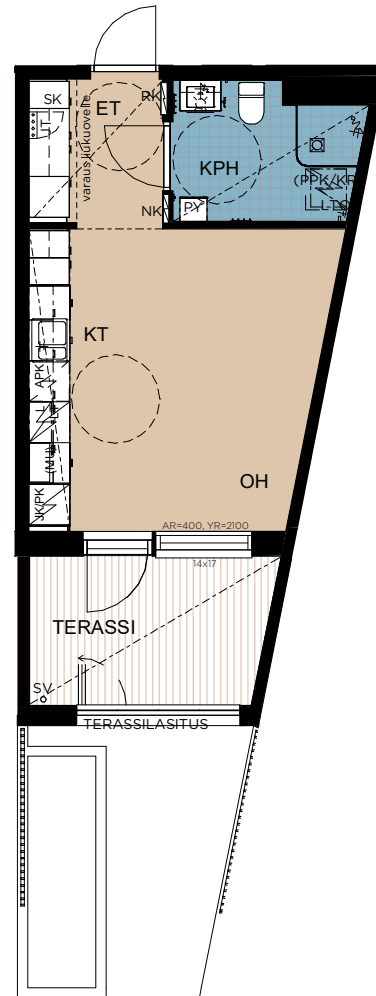
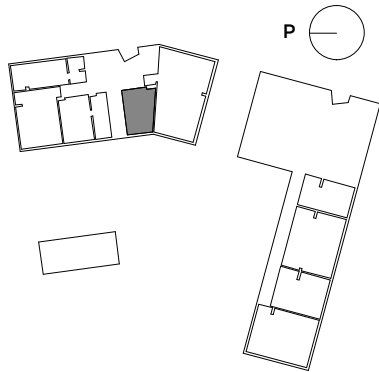


# Tuuliniitty 11

Asuntojen pohjapiirrokset

1 H+KT, 29,0 m<sup>2</sup>

Asunto A4 1. kerros

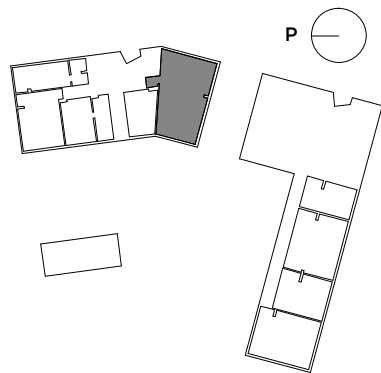


# Tuuliniitty 11

Asuntojen pohjapiirrokset

4 H+KT, 91,5 m<sup>2</sup>

Asunto A5 1. kerros

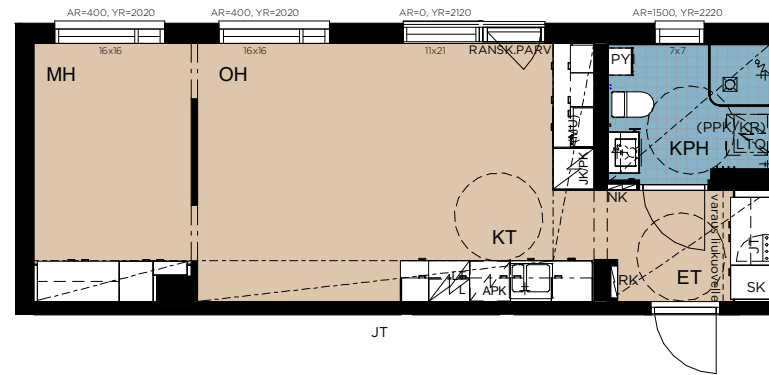
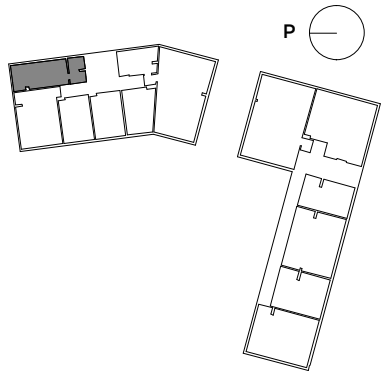


# Tuuliniitty 11

Asuntojen pohjapiirrokset

2 H+KT, 40,0 m<sup>2</sup>

Asunto A6 2. kerros



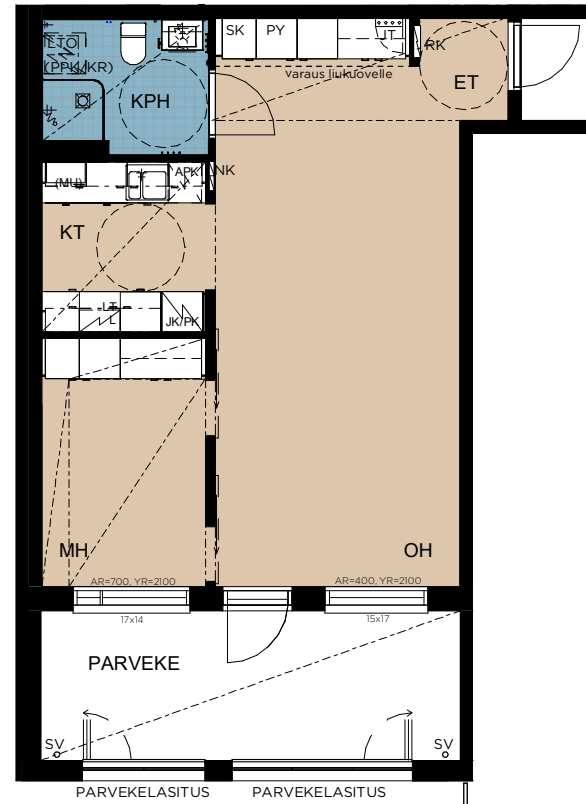
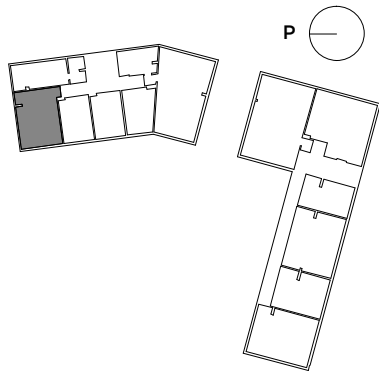


# Tuuliniitty 11

Asuntojen pohjapiirroksiset

2 H+KT, 52,0 m<sup>2</sup>

Asunto A7 2. kerros



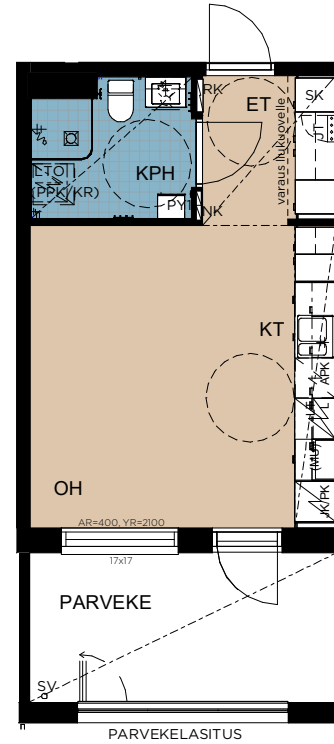
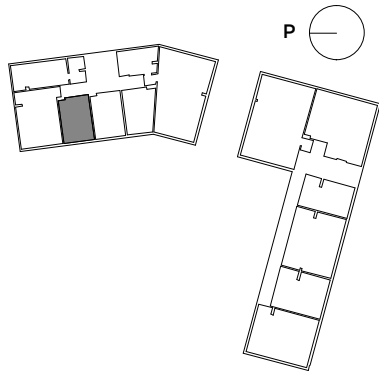
# Tuuliniitty 11

Asuntojen pohjapiirrokset

1 H+KT, 29,5 m<sup>2</sup>

Asunto A8 2. kerros

Asunto A14 3. kerros



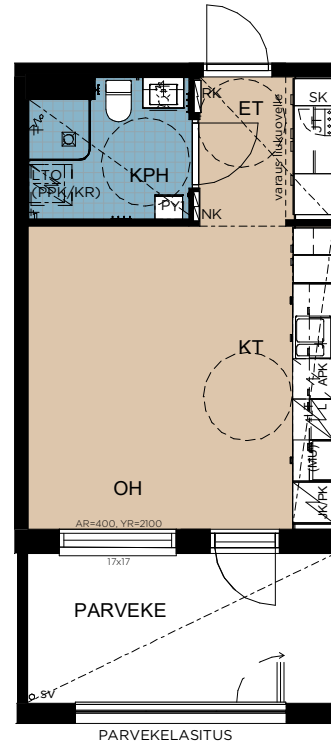
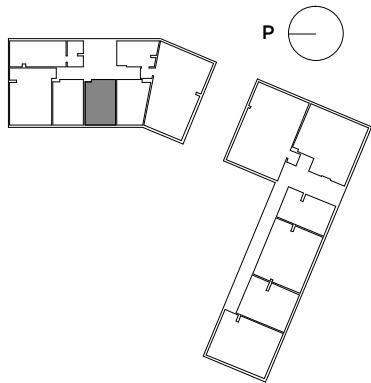
# Tuuliniitty 11

Asuntojen pohjapiirrokset

1 H+KT, 29,5 m<sup>2</sup>

Asunto A9 2. kerros

Asunto A15 3. kerros





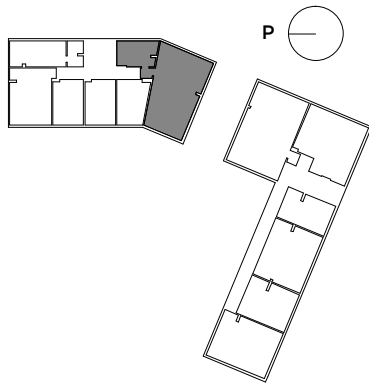


# Tuuliniitty 11

Asuntojen pohjapiirrokset

5 H+KT, 114,0 m<sup>2</sup>

Asunto A11 2. kerros

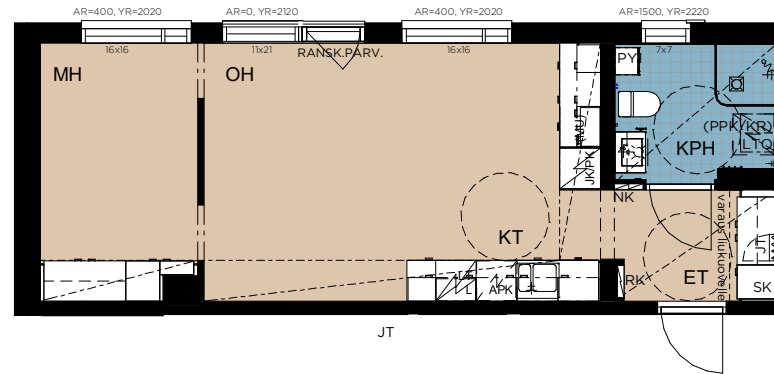
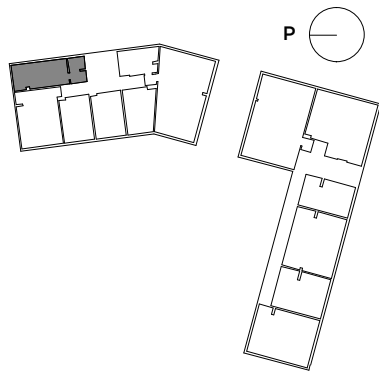


# Tuuliniitty 11

Asuntojen pohjapiirrokset

2 H+KT, 40,0 m<sup>2</sup>

Asunto A12 3. kerros

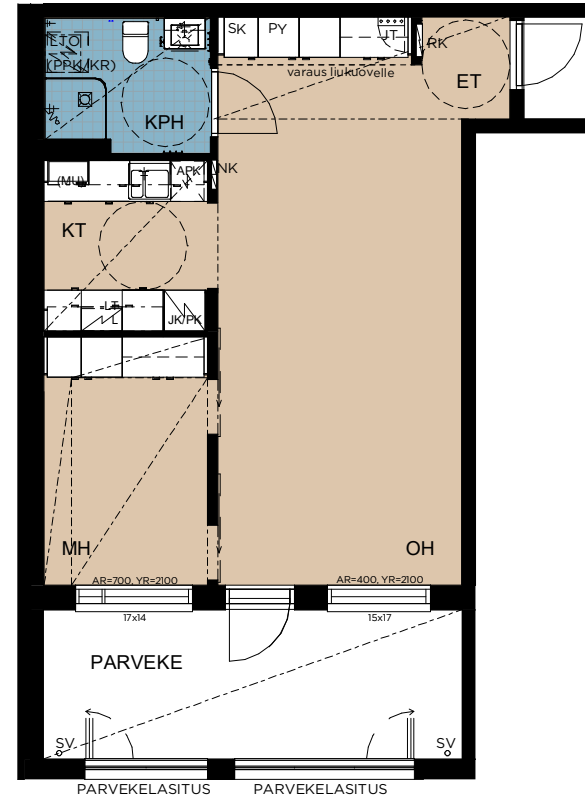
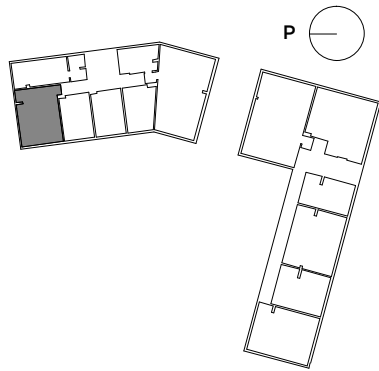


# Tuuliniitty 11

Asuntojen pohjapiirroksat

2 H+KT, 52,0 m<sup>2</sup>

Asunto A13 3. kerros



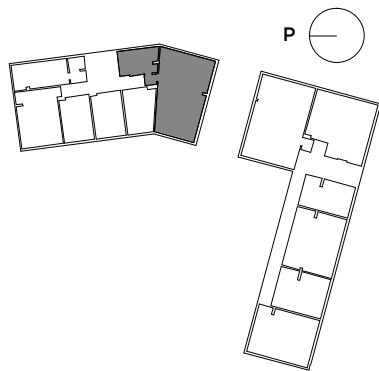


# Tuuliniitty 11

Asuntojen pohjapiirroksiset

5 H+KT, 114,0 m<sup>2</sup>

Asunto A17 3. kerros

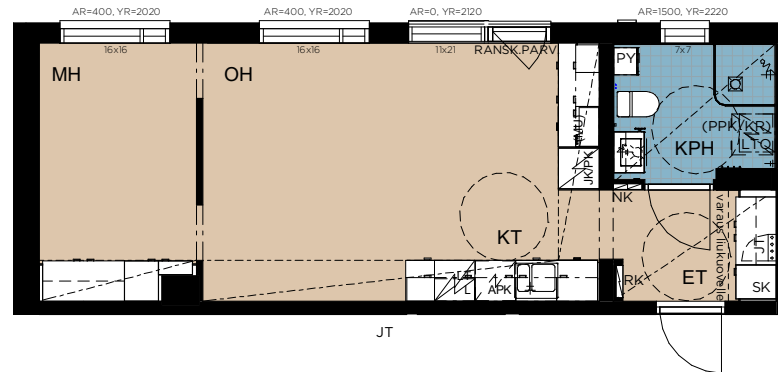
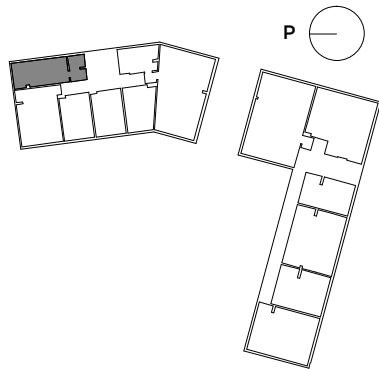


# Tuuliniitty 11

Asuntojen pohjapiirrokset

2 H+KT, 40,0 m<sup>2</sup>

Asunto A18 4. kerros

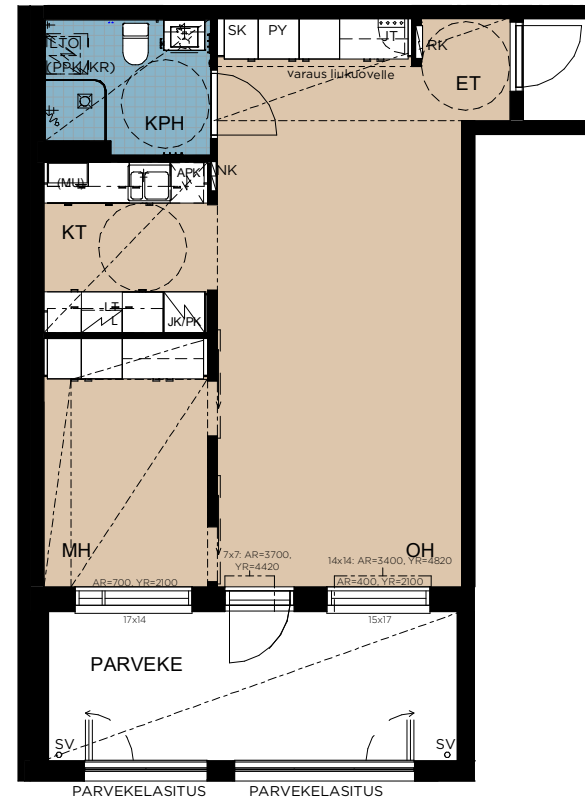
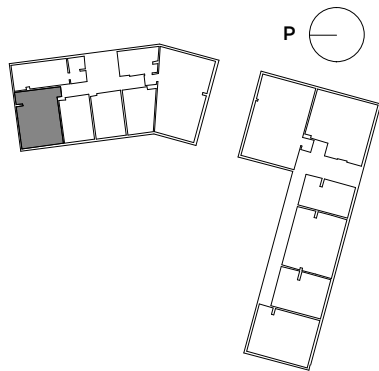


# Tuuliniitty 11

Asuntojen pohjapiirrokset

2 H+KT, 52,0 m<sup>2</sup>

Asunto A19 4. kerros



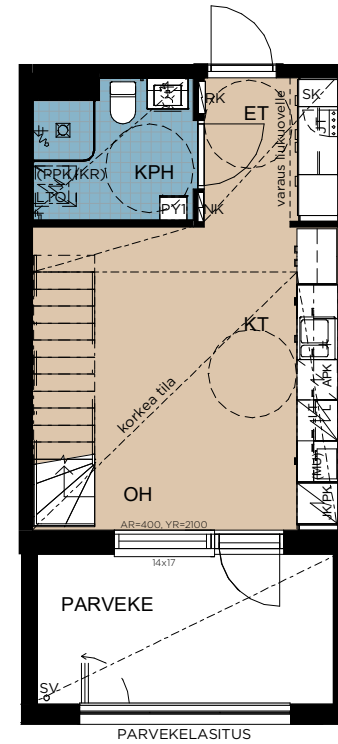
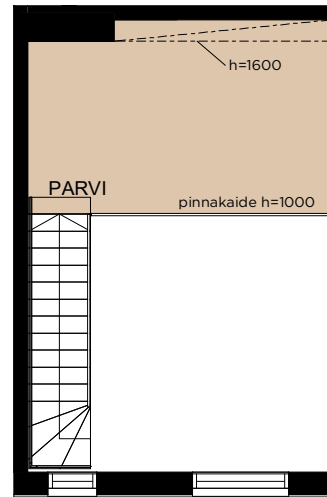
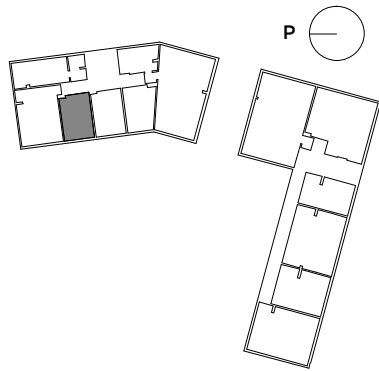
# Tuuliniitty 11

Asuntojen pohjapiirrokset

1 H+KT+PARVI, 41,0 m<sup>2</sup>

29,5 m<sup>2</sup> + parvi 11,5 m<sup>2</sup>

Asunto A20 4. kerros





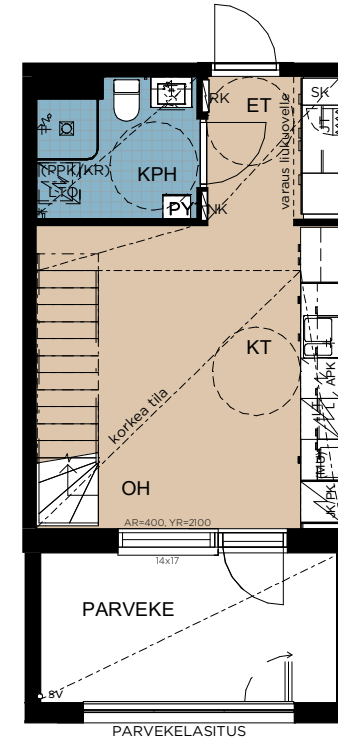
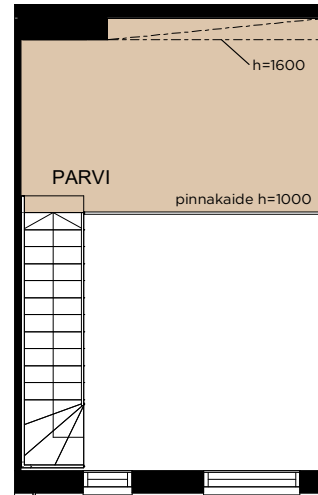
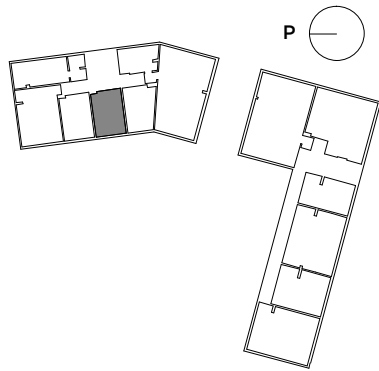
# Tuuliniitty 11

Asuntojen pohjapiirrokset

1 H+KT+PARVI, 41,0 m<sup>2</sup>

29,5 m<sup>2</sup> + parvi 11,5 m<sup>2</sup>

Asunto A21 4. kerros



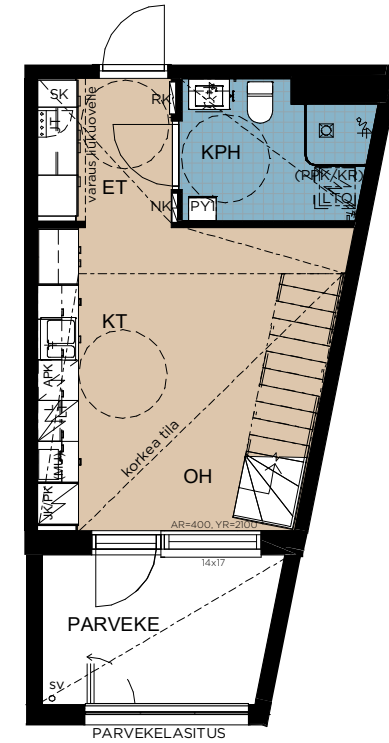
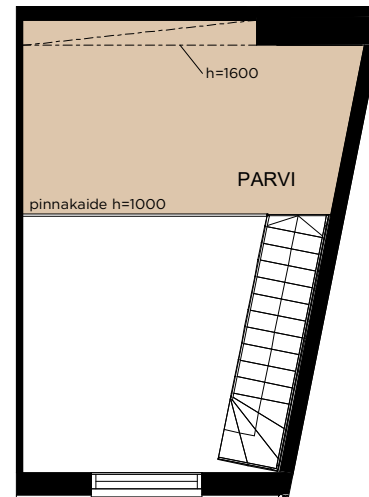
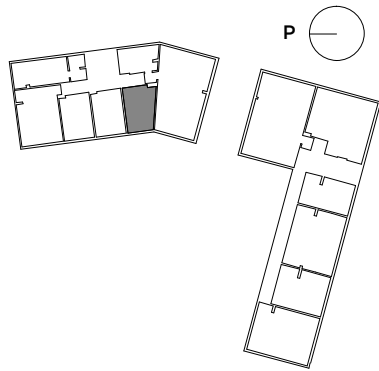
# Tuuliniitty 11

Asuntojen pohjapiirrokset

1 H+KT+PARVI, 41,0 m<sup>2</sup>

29,0 m<sup>2</sup> + parvi 12,0 m<sup>2</sup>

Asunto A22 4. kerros

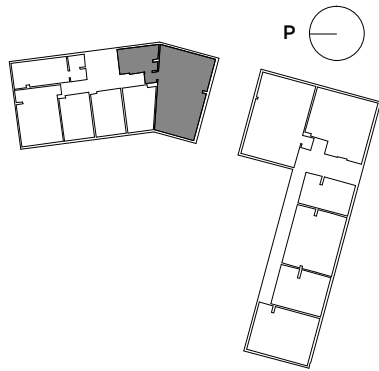


# Tuuliniitty 11

Asuntojen pohjapiirroksiset

5 H+KT, 114,0 m<sup>2</sup>

Asunto A23 4. kerros

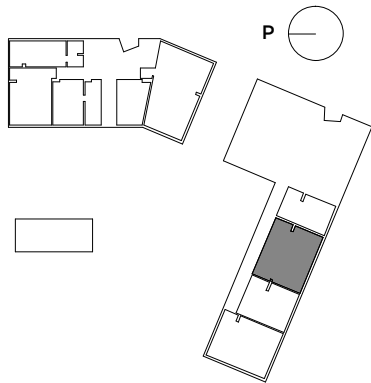


# Tuuliniitty 11

Asuntojen pohjapiirrokset

3 H+KT, 67,0 m<sup>2</sup>

Asunto B24 1. kerros

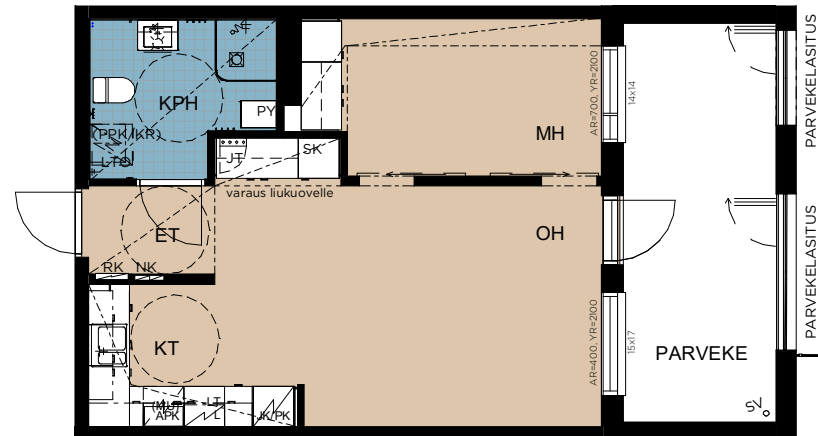
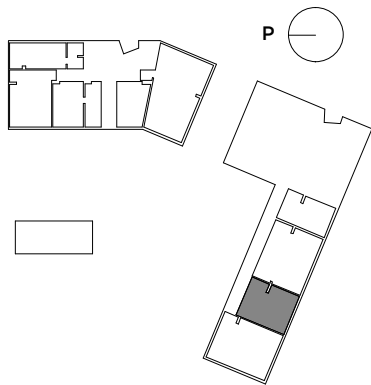


# Tuuliniitty 11

Asuntojen pohjapiirrokset

2 H+KT, 45,0 m<sup>2</sup>

Asunto B25 1. kerros



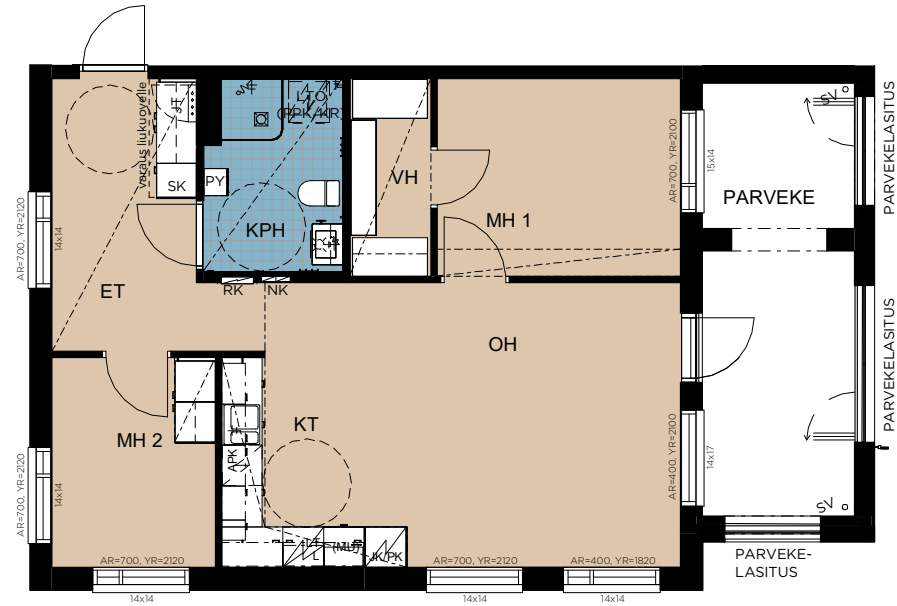
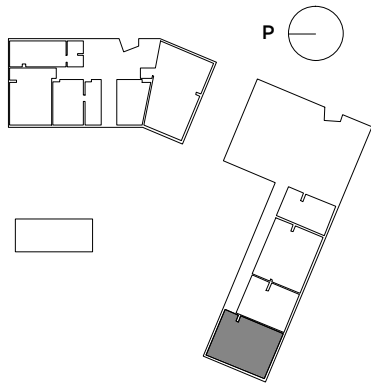


# Tuuliniitty 11

Asuntojen pohjapiirrokset

3 H+KT, 66,0 m<sup>2</sup>

Asunto B26 1. kerros

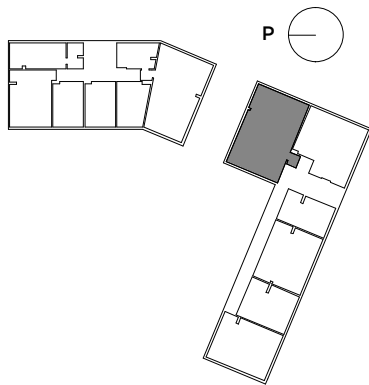


# Tuuliniitty 11

Asuntojen pohjapiirrokset

4 H+KT, 102,0 m<sup>2</sup>

Asunto B27 2. kerros

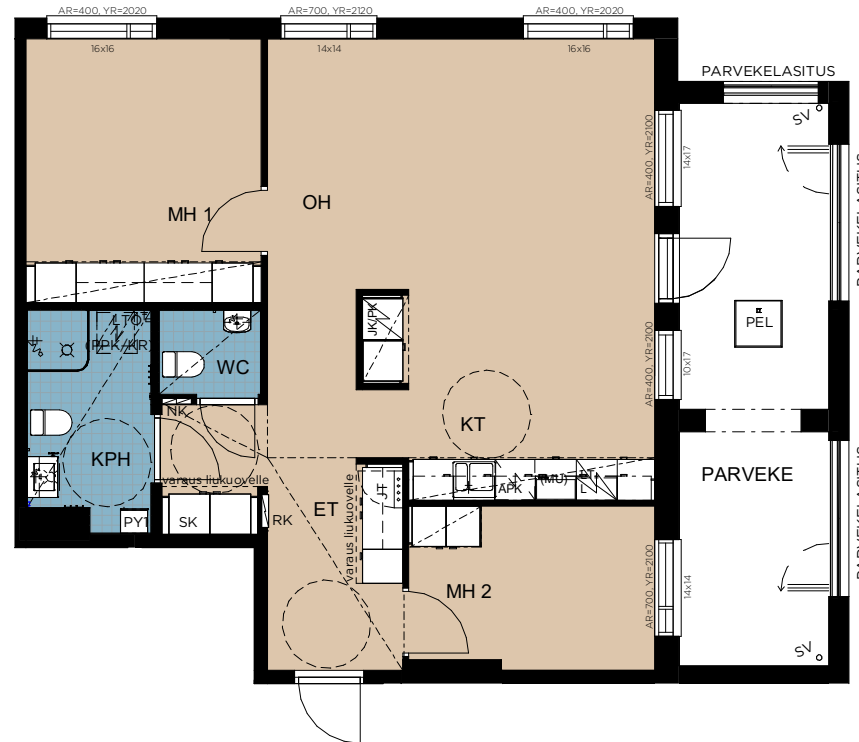
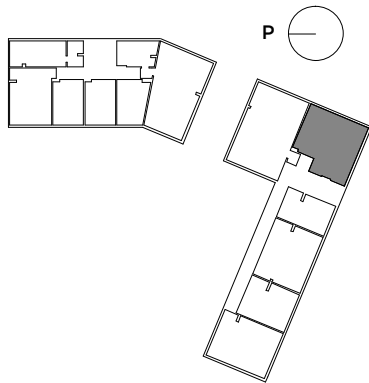


# Tuuliniitty 11

Asuntojen pohjapiirrokset

3 H+KT, 78,0 m<sup>2</sup>

Asunto B28 2. kerros

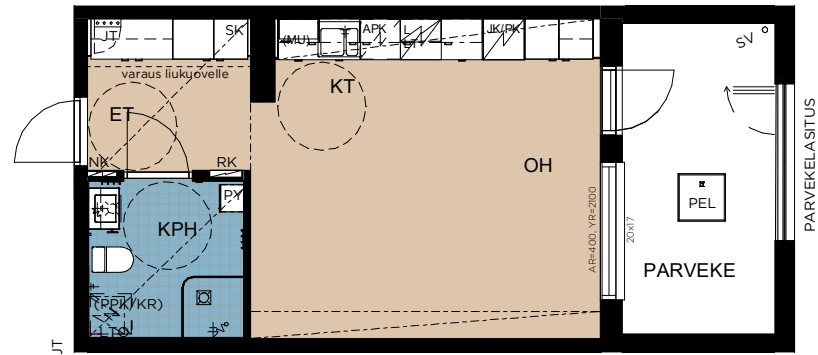
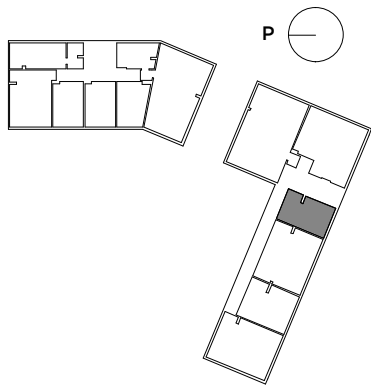


# Tuuliniitty 11

Asuntojen pohjapiirrokset

1 H+KT, 35,0 m<sup>2</sup>

Asunto B29 2. kerros





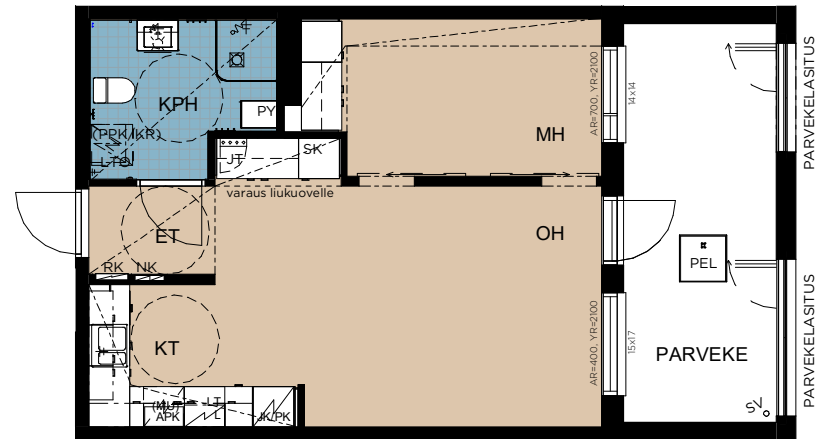
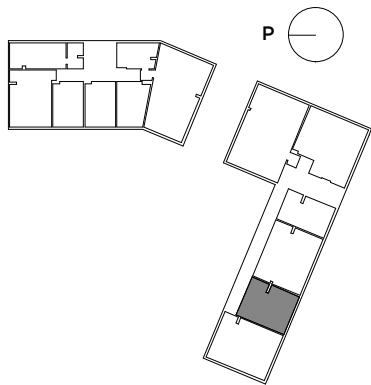


# Tuuliniitty 11

Asuntojen pohjapiirrokset

2 H+KT, 45,0 m<sup>2</sup>

Asunto B31 2. kerros



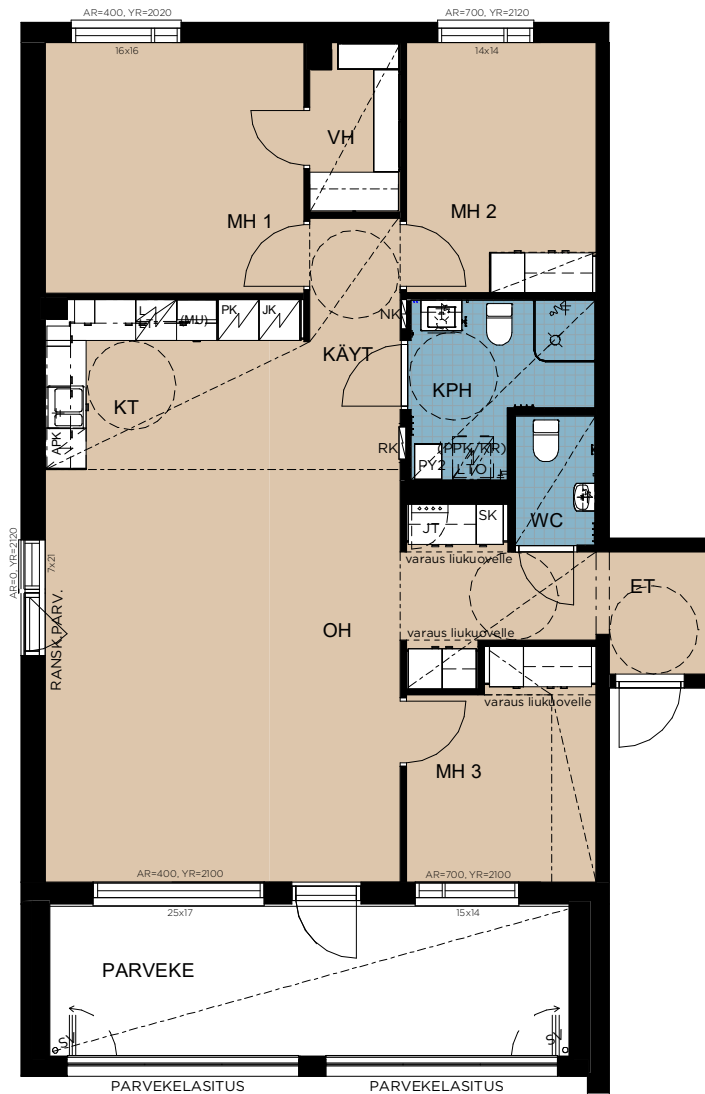
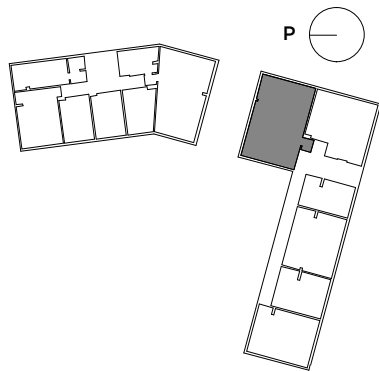


# Tuuliniitty 11

Asuntojen pohjapiirrokset

4 H+KT, 102,0 m<sup>2</sup>

Asunto B33 3. kerros

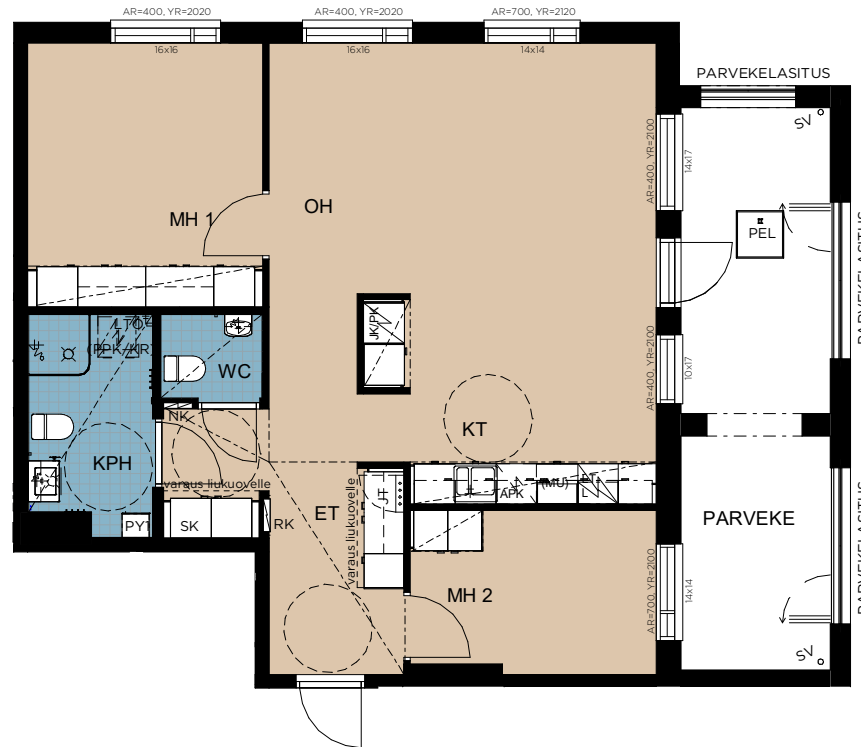
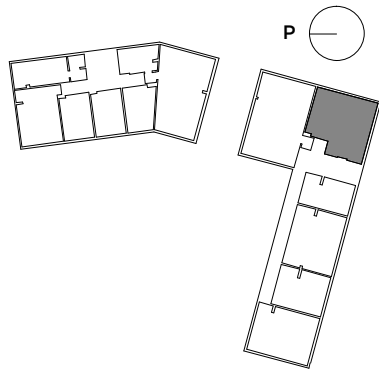


# Tuuliniitty 11

Asuntojen pohjapiirrokset

3 H+KT, 78,0 m<sup>2</sup>

Asunto B34 3. kerros

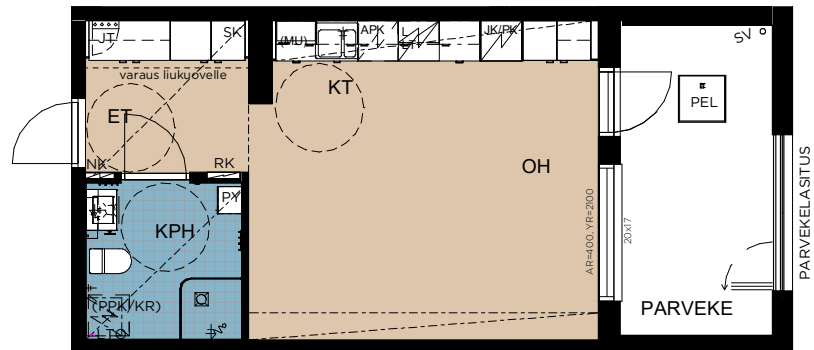
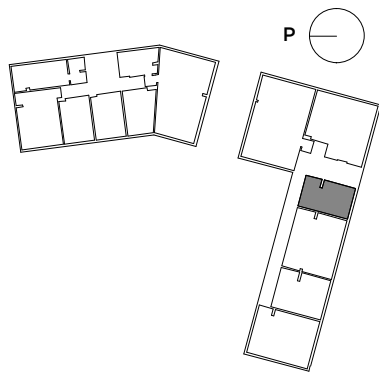


# Tuuliniitty 11

Asuntojen pohjapiirrokset

1 H+KT, 35,0 m<sup>2</sup>

Asunto B35 3. kerros

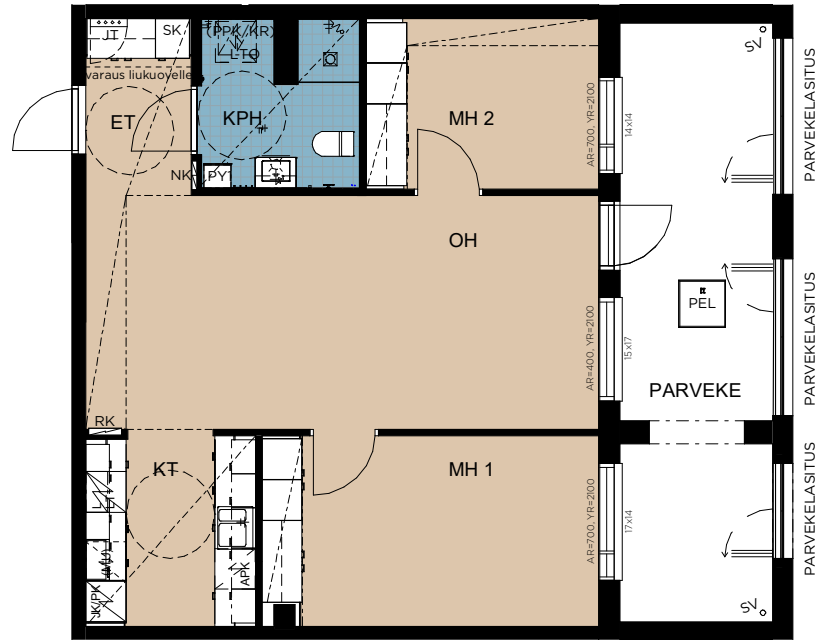
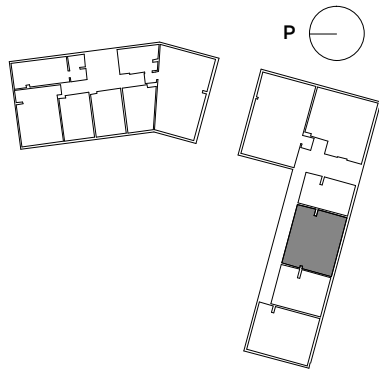


# Tuuliniitty 11

Asuntojen pohjapiirrokset

3 H+KT, 67,0 m<sup>2</sup>

Asunto B36 3. kerros



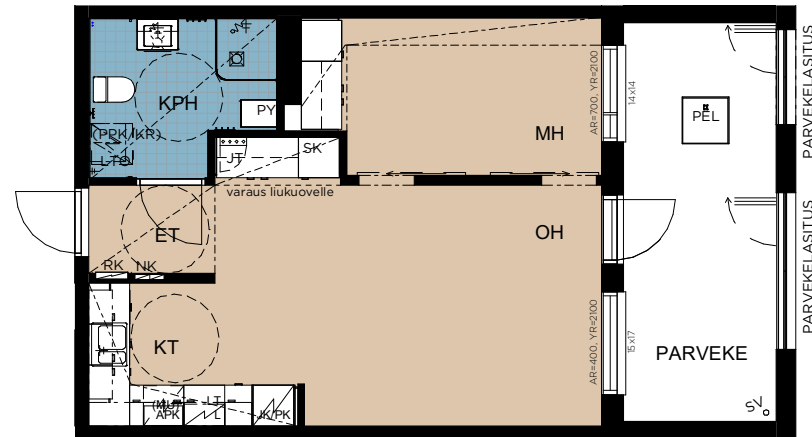
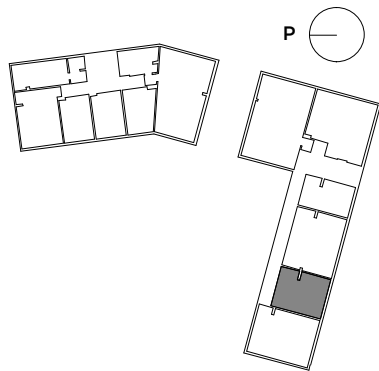


# Tuuliniitty 11

Asuntojen pohjapiirrokset

2 H+KT, 45,0 m<sup>2</sup>

Asunto B37 3. kerros

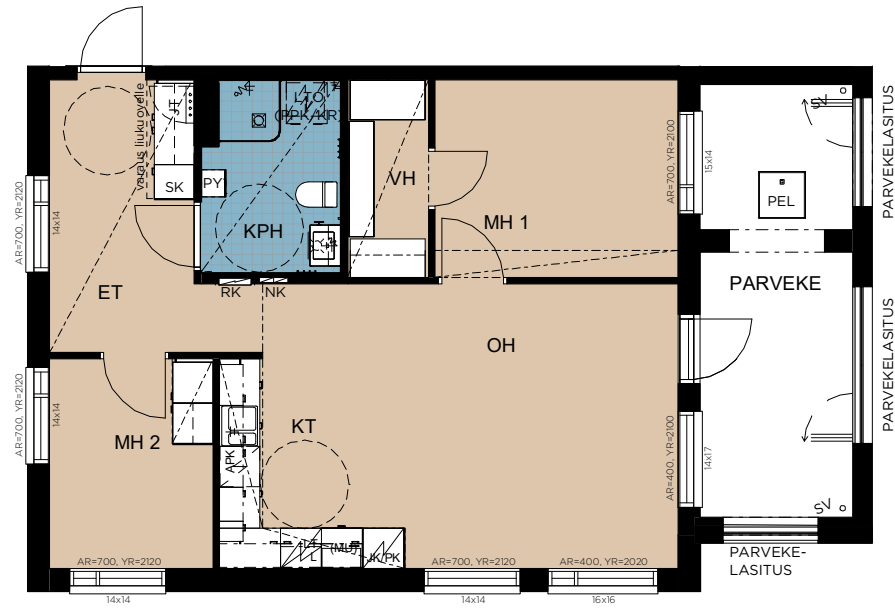
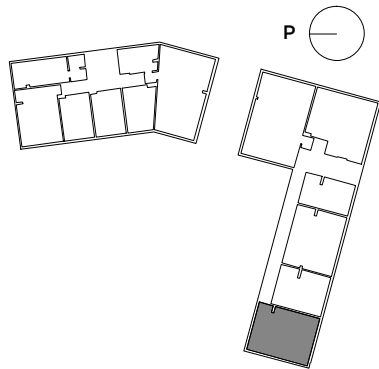


# Tuuliniitty 11

Asuntojen pohjapiirrokset

3 H+KT, 66,0 m<sup>2</sup>

Asunto B38 3. kerros

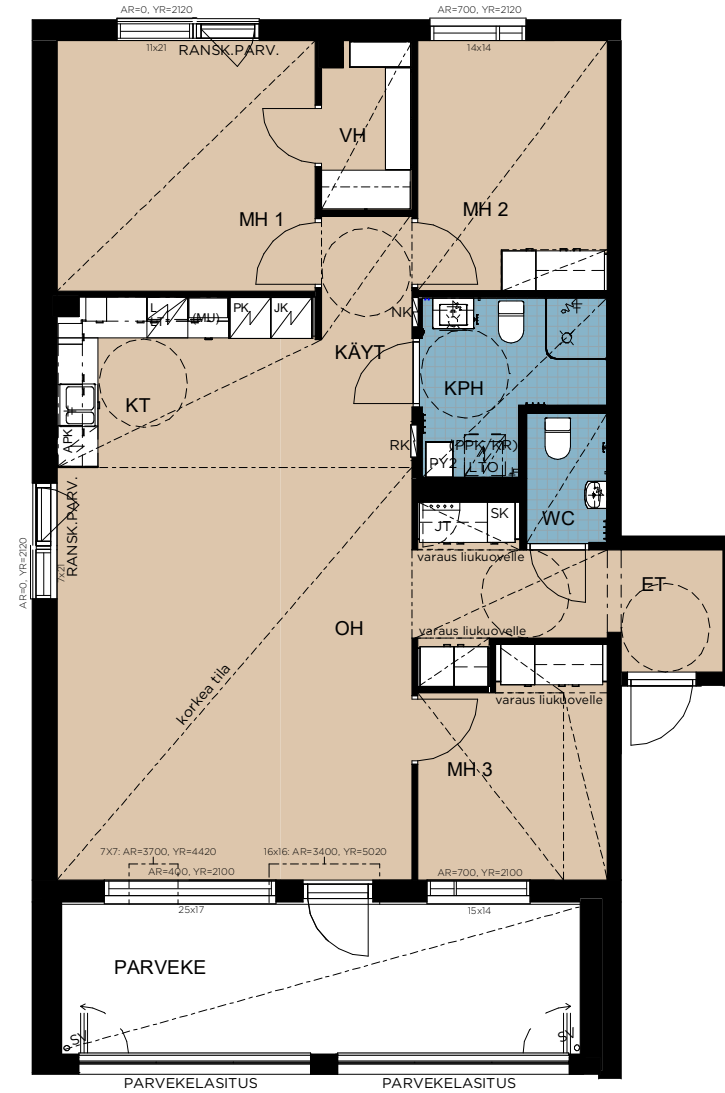
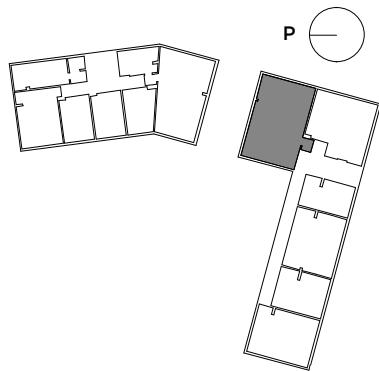


# Tuuliniitty 11

Asuntojen pohjapiirroksat

4 H+KT, 102,0 m<sup>2</sup>

Asunto B39 4. kerros

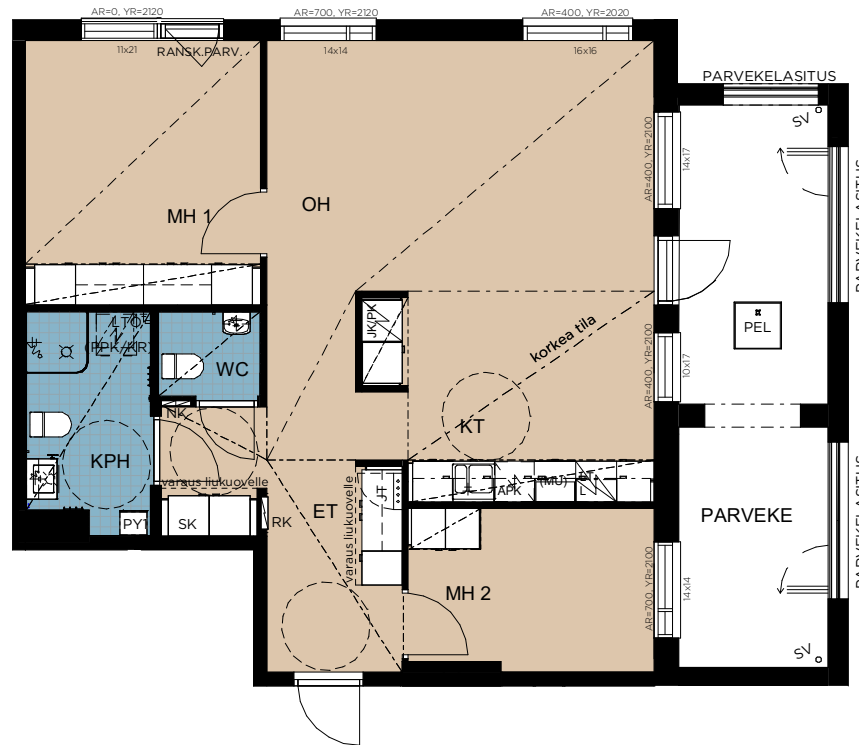
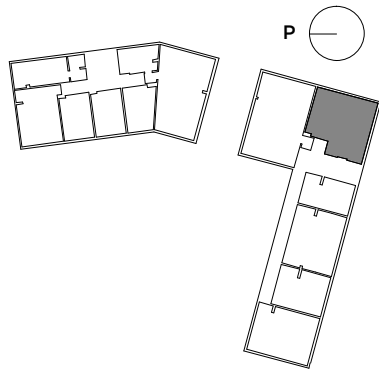


# Tuuliniitty 11

Asuntojen pohjapiirroksiset

3 H+KT, 78,0 m<sup>2</sup>

Asunto B40 4. kerros



# Tuuliniitty 11

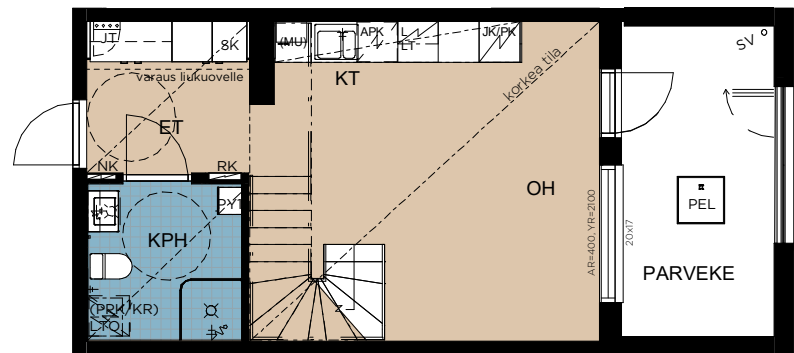
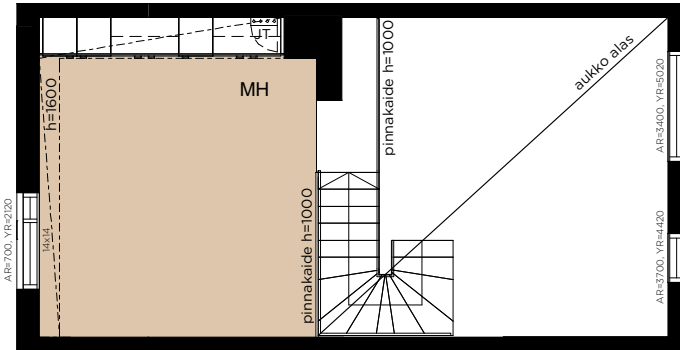
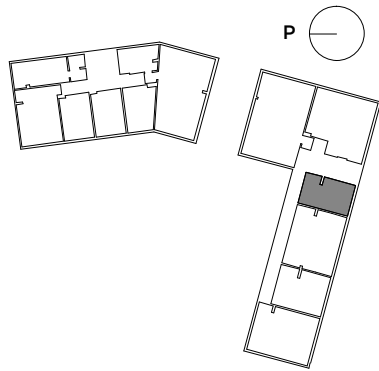
Asuntojen pohjapiirroksat

2 H+KT, 54,0 m<sup>2</sup>

- parven osuus: 19,0 m<sup>2</sup>

- alakerta: 35,0 m<sup>2</sup>

Asunto B41 4. kerros



# Tuuliniitty 11

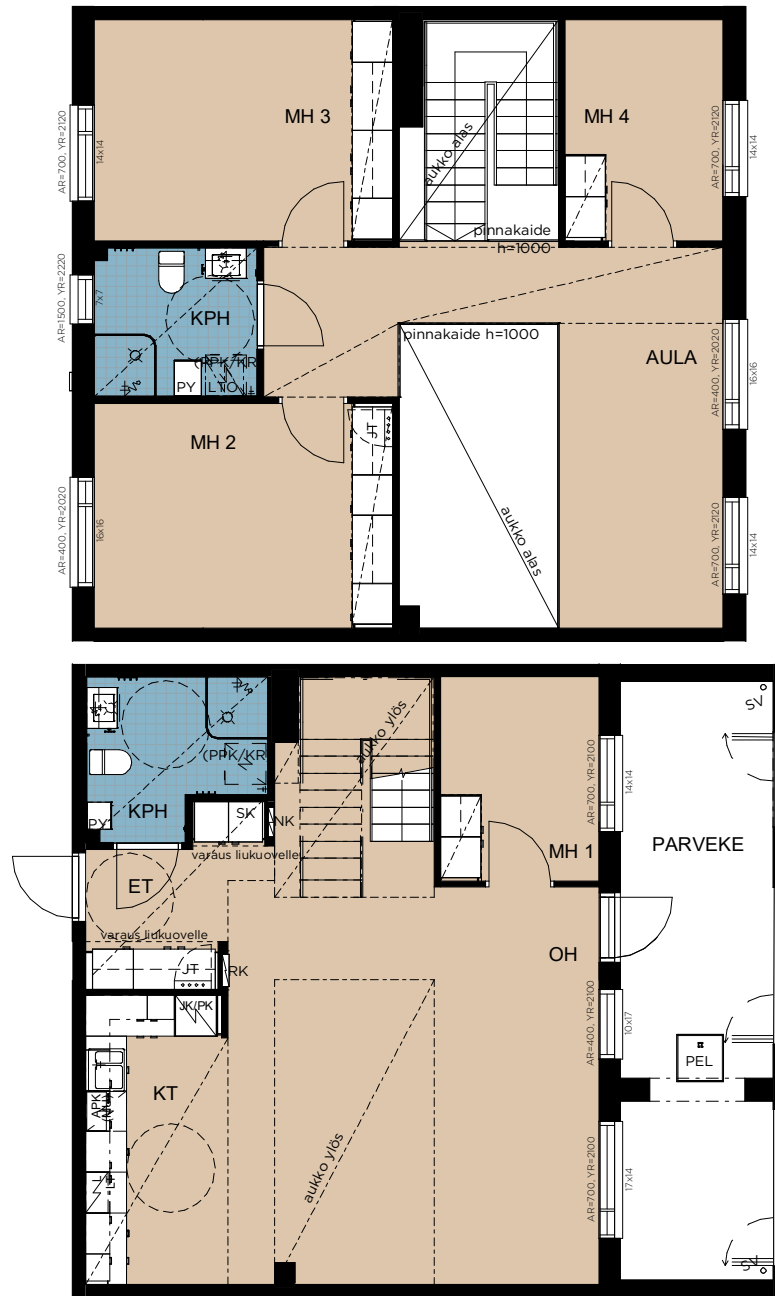
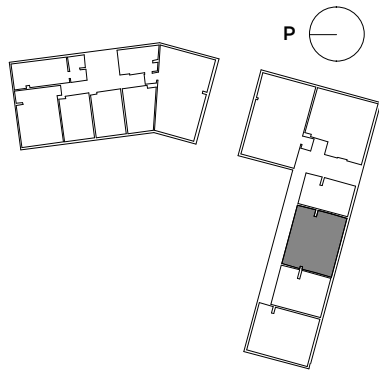
Asuntojen pohjapiirroksat

5 H+KT, 131,5 m<sup>2</sup>

- yläkerta: 64,5 m<sup>2</sup>

- alakerta: 67,0 m<sup>2</sup>

Asunto B42 4-5. kerros



# Tuuliniitty 11

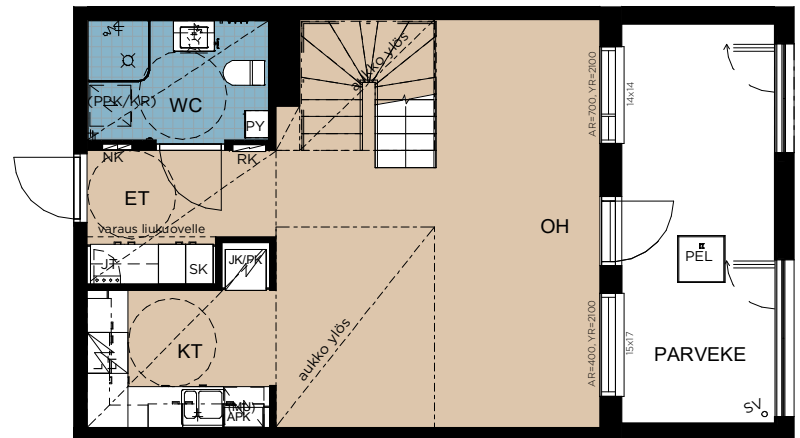
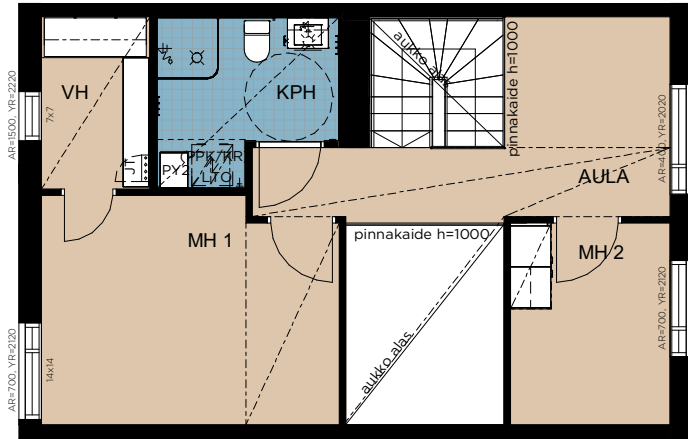
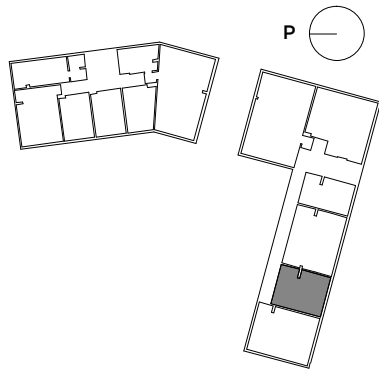
Asuntojen pohjapiirroksiset

3 H+KT, 89,0 m<sup>2</sup>

- yläkerta: 44,0 m<sup>2</sup>

- alakerta: 45,0 m<sup>2</sup>

Asunto B43 4-5. kerros





# Tuuliniitty 11

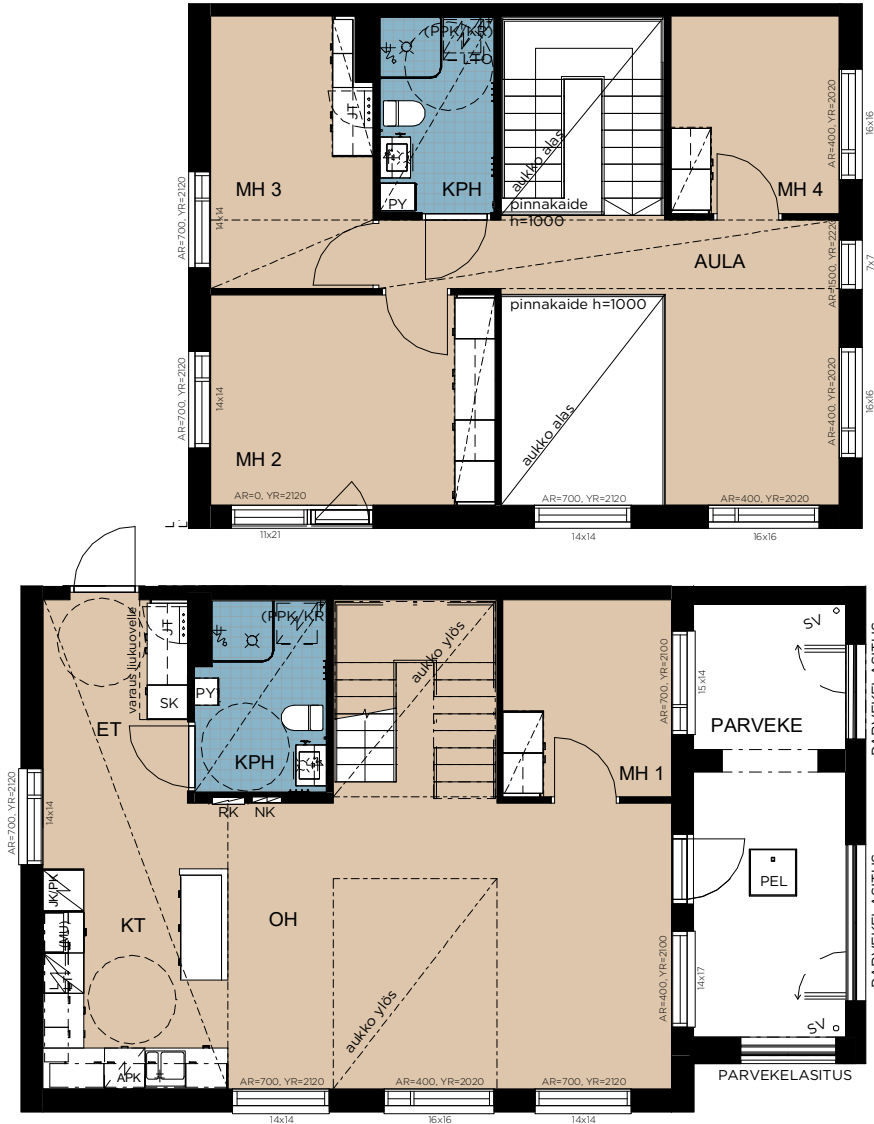
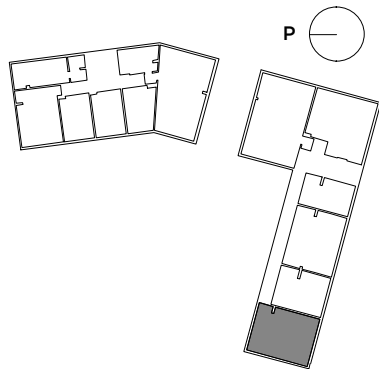
Asuntojen pohjapiirroksat

5 H+KT, 118,0 m<sup>2</sup>

- yläkerta: 51,5 m<sup>2</sup>

- alakerta: 66,0 m<sup>2</sup>

Asunto B44 4-5. kerros



# Rakennustapaselostus

## Kohde:

Asuntosäätiön Asumisoikeus Oy / Tuuliniitty 11

## Yleistä

Asuntosäätiön Asumisoikeus Oy / Tuuliniitty 11 rakennetaan Espoon kaupungin vuokratontille, joka sijaitsee Tapiolan kaupunginosassa, korttelissa 12223 (tontti numero 1). Alueella on voimassa oleva asemakaava.

Tontti on osa korttelia, jonka rakennukset rajaavat keskelle sijoittuvaa pysäköintihallia ja osittain sen päälle rakentuvaa yhteispihaa. Asuntosäätiön Asumisoikeus Oy / Tuuliniitty 11:n tontti sijaitsee korttelin eteläisessä osassa.

Rakennuskohde on 4 - 5 kerroksinen, kahden porrashuoneen asuinkerrostalo, jossa on yhteensä 44 asumisoikeusasuntoa. Rakennuksen kellarikerroksessa sijaitsevat asukkaiden irtaimistovarastot, ulkoiluvälinevarastoja, pesula, 2 kuivaushuonetta, sekä teknisiä tiloja. 1.kerroksessa sijaitsevat lastenvaunuvarastot, kerhohuone, ulkoiluvälinevarasto, talovarasto sekä jätehuone. Pihalla on lisäksi erillISRakennuksessa kahden löylyhuoneen pihasauna.

Pääsisäänkäynnit sijaitsevat 1. kerroksessa ja käynti niihin on kadun puolelta. Kellaritasolta on sisäyhteys korttelin keskellä sijaitsevaan korttelin yhteiseen pysäköintihalliin. Pysäköintihallissa sijaitsevat Tuuliniitty 11 käyttöön osoitetut 24 kpl autopaikkaa.

Rakennuksen energialuokka on uudisrakennusten määräystason 2018 mukaan B.

## Rakennuksen runko

Rakennus on perustettu teräsbetonisten lyöntipaalujen varaan ja varustettu salaojin. Välipohjat ja yläpohja ovat pääosin ontelolaattaelementtejä. Rakennuksen kantavat väliseinät ja parvekkeiden kantavat rakenteet ovat teräsbetonielementtejä.

Rakennuksen portaat ovat betonielementtiportaita.

## Julkisivut

Rakennuksen ulkoseinät ovat paikallarakennettua maalattua puuverhousta, runkona betonielementti-seinät. Parvekkeiden taustaseinät paikallarakennettu puurakenteinen ulkoseinä. Sokkeli on betonipintainen.

## Vesikatto

Rakennuksien katot ovat bitumikermillä katettuja pulpettikattoja.

## Parvekkeet ja maantason terassit

Parvekkeiden ja maantason terassien umpiseinät ovat puuverhoiltuja. Kaiteet ovat metallirakenteisia lasikaiteita, joissa on pääosin avattava parvekelasitus.

## Ikkunat ja ovet

Porrashuoneiden ulko-ovet ovat metallirakenteisia ulko-ovia. Porrashuoneiden ikkunat ovat kolmilasisia kiinteitä ikkunoita maantasossa ja sisään aukeavia kolmilasisia MSE-ikkunoita ylemmissä kerroksissa. Asuntojen ikkunat ovat sisään aukeavia kolmilasisia MSE-ikkunoita. Parvekkeiden ja maantason terassien ovet ovat ikkunallisia parvekeovia. Asuntojen ikkunoissa on sälekaihtimet.

Asuntojen kerrostaso-ovet ovat puuviilutettuja yksilehtisiä palo-osastoivia ovia. Väliovet huoneistoissa ovat valkoiseksi maalattuja laaka- tai liukuovia pohjapiirroksen mukaisesti.

## Väliseinät

Huoneistoja rajaavat väliseinät ovat betoniseiniä. Asunnon sisäiset kevyet väliseinät ovat metallirankaisia kipsilevyseiniä.

Asuntojen kuivien tilojen seinät tasoitetaan ja maalataan valkoisiksi. Kylpyhuoneiden ja wc:eiden seinät laatoitetaan keraamisilla laatoilla.

## **Katot**

Asuinhuoneiden katot ovat pääosin ruiskutasoitettuja. Alaslaskut sekä koteloinnit tasoitetaan ja maalataan valkoisiksi. Kylpyhuoneiden ja wc:eiden katot ovat puupaneloituja.

## **Lattiapinnat**

Asuinhuoneiden lattiat ovat laminaattia. Kylpyhuoneiden ja wc:eiden lattiat laatoitetaan keraamisilla laatoilla.

## **Kalusteet**

Asuntojen kalusteet tehdään kalustekaavioiden mukaisesti. Kalusteet ovat tehdasvalmisteisia vakiokalusteita. Kalusterungot ovat väriltään valkoisia. Komerokalusteiden ovet ovat maalattua MDF-levyä. Keittiökaluksien ovet ovat maalattua MDF-levyä tai laminaattia. Keittiön työtason ja yläkaappien väliseen tilaan asennetaan laminaattilevy. Keittiön työtasot ovat laminaattia ja pesualtaat ruostumatonta terästä.

## **Keittiön koneet ja laitteet**

Keittiössä on lattialiesi keraamisella keittotasolla, astianpesukone, jääpakastinkaappi sekä varaus mikroaaltouunille.

## **Kylpyhuone**

Kylpyhuoneessa on allas, allaskaappi, pyykki-kaappi sekä valaisimella varustettu peili-kaappi. Kylpyhuoneissa on varaus pyykinpesukoneelle ja kuivausrummulle. Asuntojen kylpyhuoneissa on huoneistokohtainen iv-kone pyykinpesukone- ja kuivausrumpuvarauksen yläpuolella kylpyhuonekaavioiden mukaisesti.

## **Ilmanvaihto, lämmitys ja vesi**

Asunnoissa on lämmöntalteenotolla varustettu, asuntokohtainen ilmanvaihtokone, jossa keittiön ilmanvaihtoa voidaan tehostaa. Ilmanvaihtokone joka on kytketty yhtiön sähköstä.

Rakennus liitetään kaukolämpöverkkoon ja varustetaan vesikiertoisella lattialämmityksellä. Asuntojen kylpyhuoneet varustetaan sähköisellä mukavuuslattialämmityksellä, jotka ovat kytketty asunnon sähköön.

## **Järjestelmät**

Yhtiö liitetään kaapelitelevisioverkkoon sekä tietoliikenneverkkoon.

Asuntoihin asennetaan verkkojännitteeseen kytketyt, paristovarmennetut palovaroittimet.

## **Yhteistilat**

Asukkaiden käytössä on kerhotila, asuntokohtaiset irtaimistovarastot, ulkoiluväline- ja lastenvaunuvarastoja, pesula sekä kaksi kuivaushuonetta. Lisäksi pihasaunarakennuksessa on 2 saunatilaa.

## **Piha**

Rakennuksen länsipuolella on korttelin yhteispiha. Pihalla on polkupyöräpaikkoja, leikkipaikkoja, pihakalusteita ja rajatut viheralueet. Osalla maantason asunnoista on asuntopiha.

## **Autopaikat**

Pysäköintihallissa sijaitsevat Tuuliniitty 11:n käyttöön osoitetut 24 kpl autopaikkaa. Autopaikat on varustettu lämmityspistokkein, ja sähkökeskuksessa on varauduttu sähköautojen lataukseen.

## **Jätehuone**

Jätehuone sijaitsee talon maantasossa pihan puolella.

Kohteen rakenteita ja materiaaleja voidaan vaihtaa toisiin samanarvoisiin rakenteisiin ja materiaaleihin.



# Onnella on osoite.