

ASUMISMUOTO

ASOKOTI

# Verkkoneula 4

Verkkosaari  
00580 Helsinki



38 ASUMISOIKEUSASUNTOA



SAVUTON KOHDE



LEMMIKIT SALLITTU



asuntosäätiö



Havainnekuva suunnitelmasta



# Sisällys

Verkkosaaren alue .....	3
Kohde-esittely .....	4-5
Asuminen asokodissa .....	6-7
Asemapiirros .....	8
Julkisivu .....	9
Huoneistoluettelo .....	10
Kerroslohjat .....	11-19
Asuntojen pohjapiirroksat .....	20-34
Rakennustapaselostus .....	36-37
Lisäpalvelut ja asiakasedut .....	39

## RAKENNUTTAJA

Asuntosäätiön Rakennuttaja Oy

## SUUNNITTELU

Arkkitehtitoimisto L-N Oy

## RAKENTAJA

Jatke Uusimaa Oy

## MYynti

Asuntosäätiön Asumisoikeus Oy

Raija Kallasaari

Puh. 020 161 2481

raija.kallasaari@asuntosaaatio.fi

Laura Jaakkola

puh. 020 161 2236

laura.jaakkola@asuntosaaatio.fi

Esitteen tiedot perustuvat 25.4.2023 suunnittelutilanteeseen.  
Rakennuttaja pidättää oikeuden muutoksiin.



# Uuden aikakauden koteja Verkkosaareen

Kalasadaman kaupunginosaan rakentuva Verkkosaari on Helsingin uusia, vetovoimaisia asuinalueita. Verkkosaarella kaikki on lähellä; kauppakeskus Redi palveluineen, Tukutori ravintoloineen, Suvilahden kulttuuritarjonta, terveys- ja hyvinvointikeskus, koulut, päiväkodit ja tietenkin upea meri rantabulevardeineen.

Uudenkarheaa Verkkosaarta ympäröi kaunis Vanhankaupunginlahti, jonka ulkoilualueet kutsuvat ulkoilemaan merellisestä luonnosta nauttien. Kaikkien tuntemat retkikohteet, Mustikkamaa ja Korkeasaari ovat vain kivenheiton päässä.

Verkkosaaren mainiot liikenneyhteydet paranevat entisestään uusien raitiotielinjojen valmistuessa. Jo nyt matka ydinkeskustaan taittuu metrolla Kalasadamasta muutamassa minuutissa. Smart City -alueella älykkäitä kaupunkipalveluja kehitetään yhdessä asukkaiden kanssa. Verkkosaari on merellistä, modernia kaupunkiasumista arvostavan unelma – tänne on helppo tuntea kuuluvansa!



# Sen tuntee, kun on tullut kotiin.

## Verkkoneula 4

Kalasataman palveluiden äärelle, kivenheiton päähän merenrannasta nousee Asuntosäätiön uusi asumisoikeuskohde. Monimuotoisen korttelin keskelle sijoittuva talo on mukavasti suojassa vilkkaalta Hermannin rantatieltä.

Yhdeksänkerroksiseen taloon valmistuu yhteensä 38 modernia kaupunkikotia. Rakennuksen ilmettä keventävät vaaleat, lasitetut parvekkeet. Toimivat pohjaratkaisut, valoisat näkymät, helppohoitoiset materiaalit ja astianpesukoneella varustettu keittiö luovat viihtyisän kodin monenlaiseen asumiseen.

Asumisen helppoutta lisäävät talopesula kuivaushuoneineen, varasto- ja kerhotilat sekä kaksi saunaosastoa, joista toinen on ylimmässä kerroksessa upein näkymin ja vilvoitteluparvekkeineen.

Korttelipihan suojaisat viher-, leikki- ja oleskelualueet kutsuvat viihtymään naapureiden kanssa. Pihakannen alle valmistuu yhteiskäytössä oleva parkkihalli, jossa Verkkoneula 4:n käytössä on 17 nimeämätöntä paikkaa.

**Onnella on osoite.**



Havainnekuva suunnitelmasta



## LATTIAT

Huoneisto: laminaatti

Kylpyhuone: keraaminen laatoitus

## KEITTIÖN VAKIOVARUSTEET

Lattialiesi

Astianpesukone

Jääkaappi-pakastin

Laminaattipintaiset keittiön tasot

## PARVEKE

Lasitetut parvekkeet



# Asumisoikeuskoti on joustava ja riskitön valinta

Asumisoikeuskodissa yhdistyvät vuokra-asumisen joustavuus ja omistusasumisen pysyvyys.

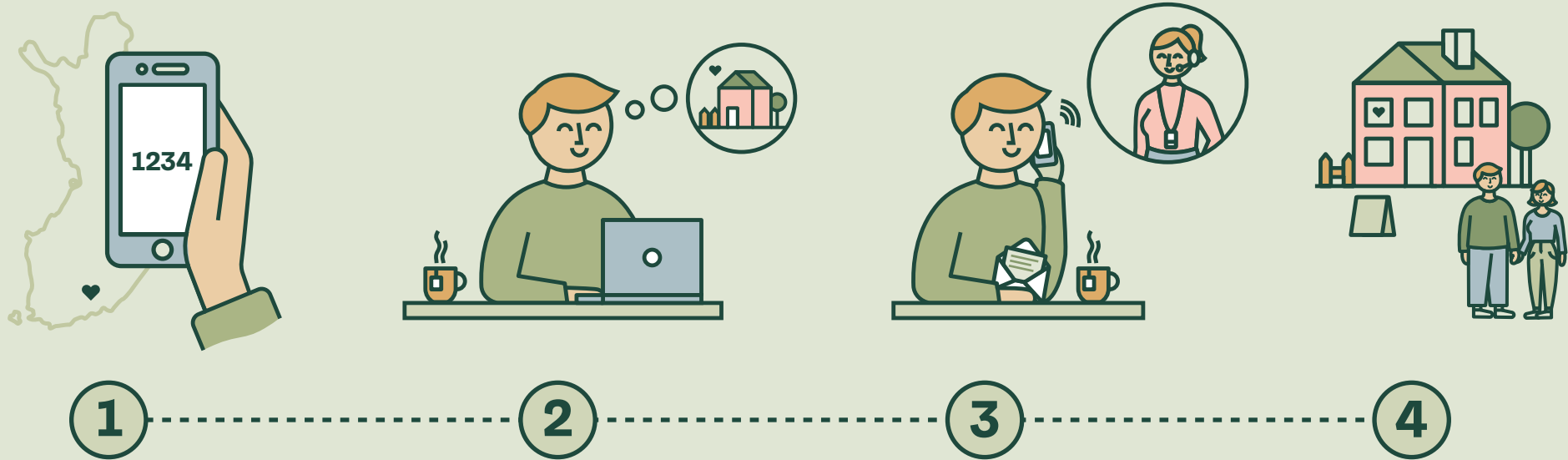
**Lue lisää  
asumisoikeudesta:  
[asuntosatio.fi/asokoti](https://asuntosatio.fi/asokoti)**

- Asuntosäätiö tarjoaa asumisoikeuskoteja hyvillä sijainneilla yli 30 paikkakunnalla eri puolilla Suomea. Asokotisi voi olla kerrostalossa, rivitalossa tai paritalossa – mikä sinulle ja perheellesi parhaiten sopii.
- Asokodissa maksat vain 15 % asumisoikeusmaksun asunnon hankintavastiketta. Tulorajojen lisäksi ei ole, eivätkä varallisuusrajat koske yli 55-vuotiaita hakijoita.
- Asokodin ostajana et menetä ensiasunnon veroetuja, ja asumisoikeussopimus toimii tarvittaessa lainan vakuutena. Tarvittaessa voit hakea myös Kelan asumistukea.
- Asumisoikeuskoti on turvallinen valinta. Asumiskulut ovat ennakoitavia ja voit asua kodissasi niin pitkään kuin haluat. Voit tehdä kodistasi omannäköisen muutostyöohjeemme mukaisesti ja kehittää oman asuinyhteisön asioita osallistumalla asukastoimintaan.
- Tarvittaessa voit luopua asunnostasi kolmen kuukauden kuluessa. Tällöin saat sijoittamasi asumisoikeusmaksun takaisin rakennuskustannusindeksillä tarkistettuna. Asokodin voit myös vuokrata väliaikaisesti eteenpäin, siirtää kahden vuoden asumisen jälkeen perheenjäsenelle tai jättää perinnöksi.

**Tervetuloa turvalliseen ja viihtyisään asokotiin!**



# Näin pääset Verkkoneulan uuteen asokotiin



## 1 Hae järjestysnumero

Asumisoikeusasuntoa haetaan henkilökohtaisella asumisoikeuden järjestysnumerolla, joka haetaan kunnalta. Asumisoikeuden saa asunnonhakija, jolla on pienin järjestysnumero.

Verkkoneulan kohteeseen järjestysnumero haetaan Helsingin kaupungilta: [hel.fi](https://hel.fi).

**Huom!** Järjestysnumeron hakeminen uudistuu 1.9.2023. Lue lisää järjestysnumerosta ja uudistuksesta: [asuntosaaio.fi/jarjestysnumero](https://asuntosaaio.fi/jarjestysnumero)

## 2 Täytä asuntohakemus

Tutustu asuntoihin verkkopalvelussamme [asuntosaaio.fi](https://asuntosaaio.fi). Lisää sinua kiinnostavat asunnot hakemukselle, täytä omat tietosi huolellisesti ja lähetä hakemus.

Uudiskohteen haku-aika on kaksi viikkoa. Hakemuksia, joista puuttuu järjestysnumero tai joita on muokattu hakuajan jälkeen, ei voida huomioida asuntoja tarjotessa.

## 3 Asuntotarjous

Lähetämme asuntotarjoukset hakuajan päätyttyä. Jos hakijoita on paljon, lähetämme tarjouksen pienimmillä järjestysnumeroilla hakeville. Asumisoikeuden saa hakija, jolla on pienin järjestysnumero.

Tutustu asuntotarjoukseen. Mikäli hyväksyt tarjouksen ja sinulla on pienin järjestysnumero, lähetämme sinulle varauskirjeen ja varallisuusselvityksen.

Jos et saa tarjousta hakemastasi asunnosta, jäät edelleen jonoon asumisoikeusnumeron mukaisessa järjestyksessä.

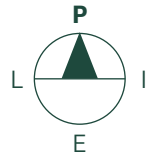
## 4 Asumisoikeussopimuksen tekeminen

Kun kaupungilta on tullut hyväksyntä asumisoikeudelle, sovimme kanssasi asumisoikeussopimuksen allekirjoitusajankohdan.

Ilmoitamme muuttopäivän viimeistään kolme kuukautta ennen kohteen valmistumista. Pääset myös käymään uudessa kodissasi ennen muuttoa esimerkiksi ottamassa mittoja. Tuleviin naapureihin ja isännöitsijään pääset tutustumaan ennen muuttoa järjestettävässä Kotiklubissa.

# Verkkoneula 4

Asemapiirros





Verkkoneula 4  
Julkisivun havainnekuvat



Verkkoneula 4  
Julkisivu pohjoiseen



Verkkoneula 4  
Julkisivu lounaaseen



Julkisivu kaakkoon



Julkisivu itään

# Verkkoneula 4

## Huoneistoluettelo

### 2. KERROS

A1	3H + KT	61,5 m <sup>2</sup>
A2	2H + KT	44,5 m <sup>2</sup>
A3	3H + KT	64,0 m <sup>2</sup>
A4	2H + KT	37,0 m <sup>2</sup>
A5	4H + KT	81,0 m <sup>2</sup>
A6	1H + KT	35,0 m <sup>2</sup>

### 3. KERROS

A7	3H + KT	69,5 m <sup>2</sup>
A8	2H + KT	44,5 m <sup>2</sup>
A9	3H + KT	64,0 m <sup>2</sup>
A10	2H + KT	37,0 m <sup>2</sup>
A11	4H + KT	81,0 m <sup>2</sup>
A12	1H + KT	35,0 m <sup>2</sup>

### 4. KERROS

A13	3H + KT	69,5 m <sup>2</sup>
A14	2H + KT	44,5 m <sup>2</sup>
A15	3H + KT	64,0 m <sup>2</sup>
A16	2H + KT	37,0 m <sup>2</sup>
A17	4H + KT	81,0 m <sup>2</sup>
A18	1H + KT	35,0 m <sup>2</sup>

### 5. KERROS

A19	3H + KT	69,5 m <sup>2</sup>
A20	2H + KT	44,5 m <sup>2</sup>
A21	3H + KT	64,0 m <sup>2</sup>
A22	2H + KT	37,0 m <sup>2</sup>
A23	4H + KT	81,0 m <sup>2</sup>
A24	1H + KT	35,0 m <sup>2</sup>

### 6. KERROS

A25	3H + KT	69,5 m <sup>2</sup>
A26	2H + KT	44,5 m <sup>2</sup>
A27	3H + KT	64,0 m <sup>2</sup>
A28	2H + KT	37,0 m <sup>2</sup>
A29	4H + KT	81,0 m <sup>2</sup>
A30	1H + KT	35,0 m <sup>2</sup>

### 7. KERROS

A31	3H + KT	69,5 m <sup>2</sup>
A32	2H + KT	44,5 m <sup>2</sup>
A33	3H + KT	64,0 m <sup>2</sup>
A34	2H + KT	37,0 m <sup>2</sup>
A35	1H + KT	28,5 m <sup>2</sup>

### 8. KERROS

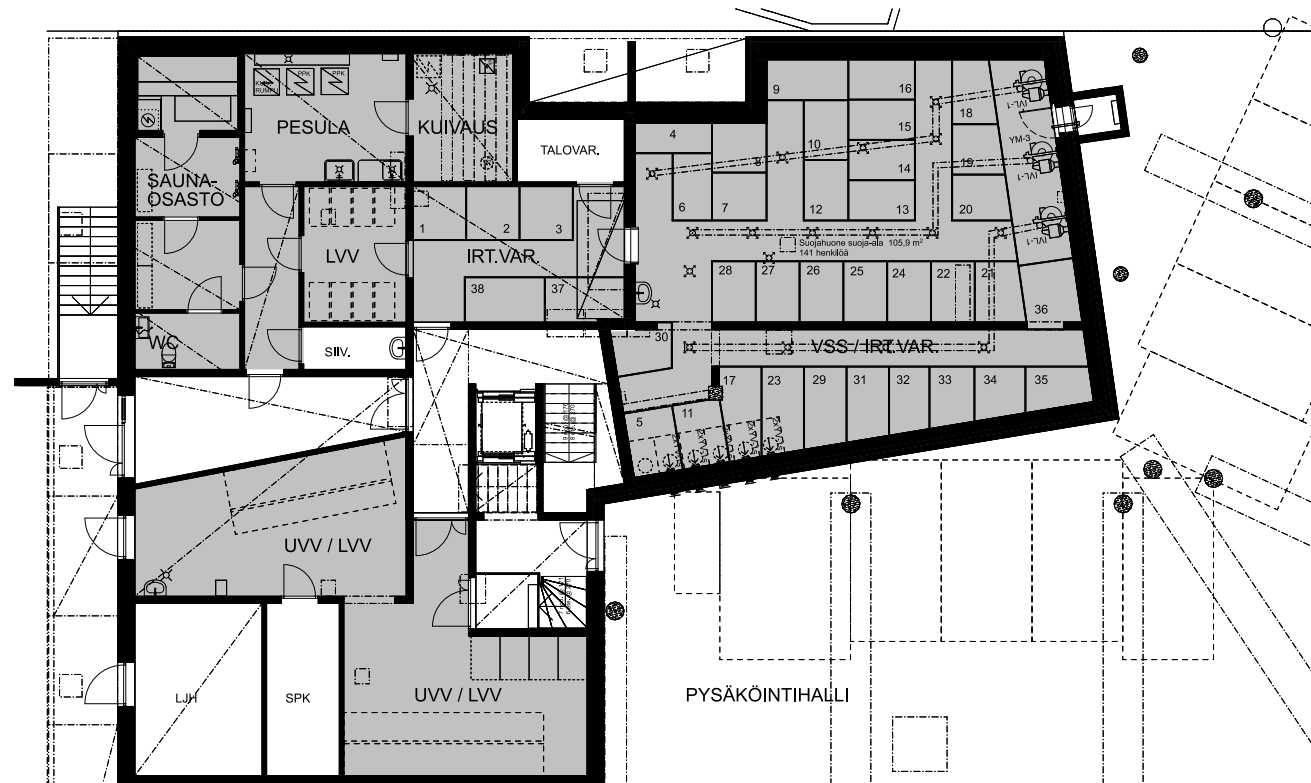
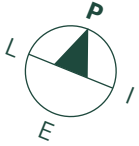
A36	3H + KT	69,5 m <sup>2</sup>
A37	2H + KT	44,5 m <sup>2</sup>
A38	3H + KT	64,0 m <sup>2</sup>



# Verkkoneula 4

Kerroslohjat

## 1. KERROS

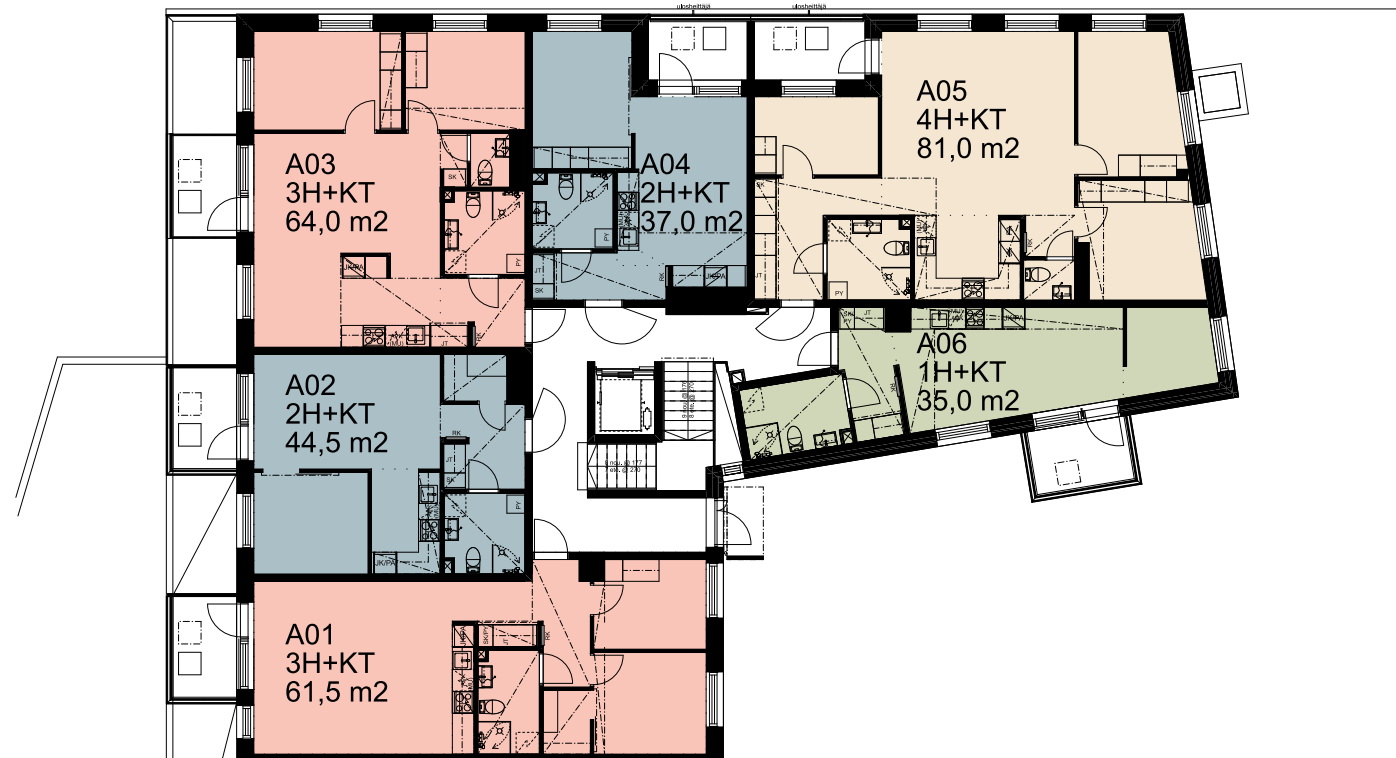
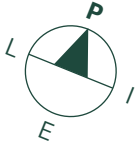


■ Yhteistilat

# Verkkoneula 4

Kerroslohjat

## 2. KERROS



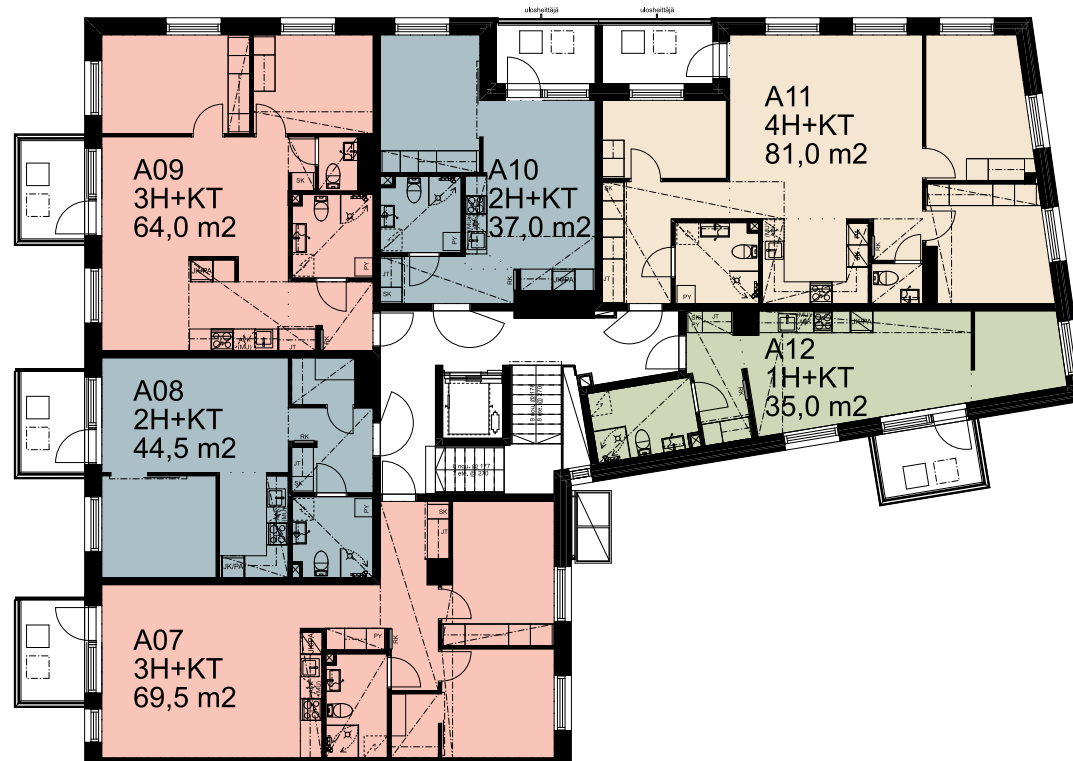
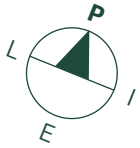
- Yhteistilat
- 1H+KT
- 2H+KT
- 3H+KT
- 4H+KT



# Verkkoneula 4

Kerros pohjat

## 3. KERROS

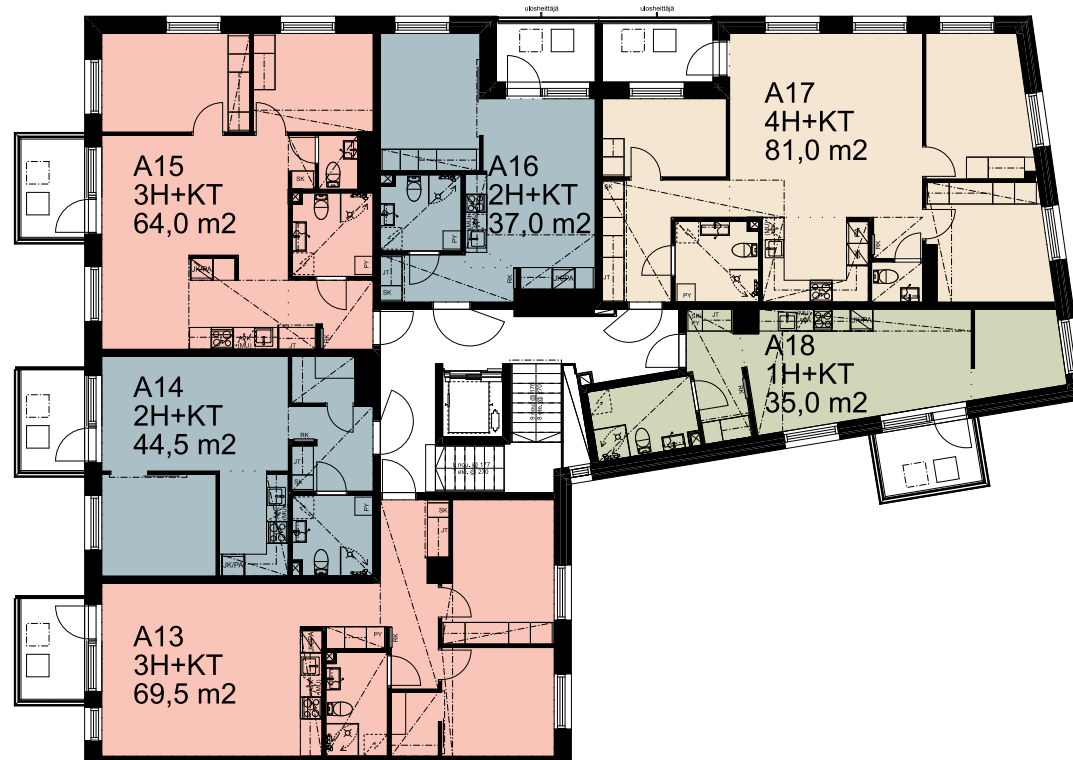
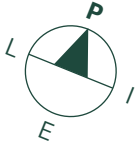


- Yhteistilat
- 1H+KT
- 2H+KT
- 3H+KT
- 4H+KT

# Verkkoneula 4

Kerroslohjat

## 4. KERROS

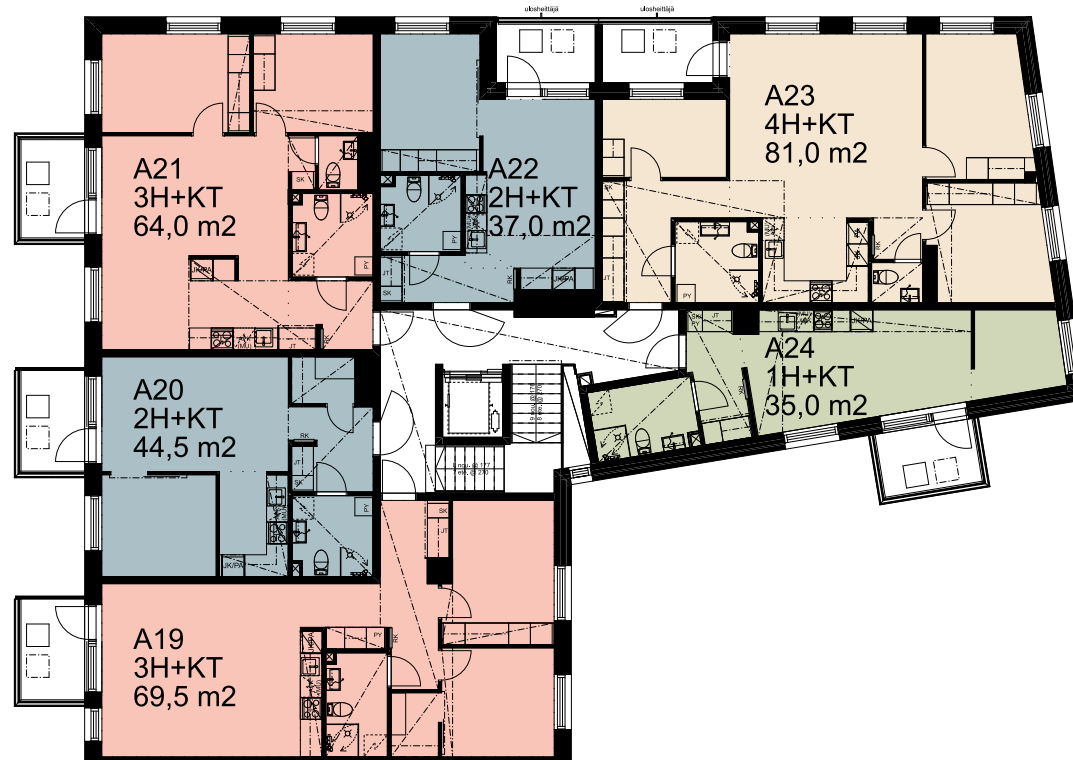


- Yhteistilat
- 1H+KT
- 2H+KT
- 3H+KT
- 4H+KT

# Verkkoneula 4

Kerroslohjat

## 5. KERROS



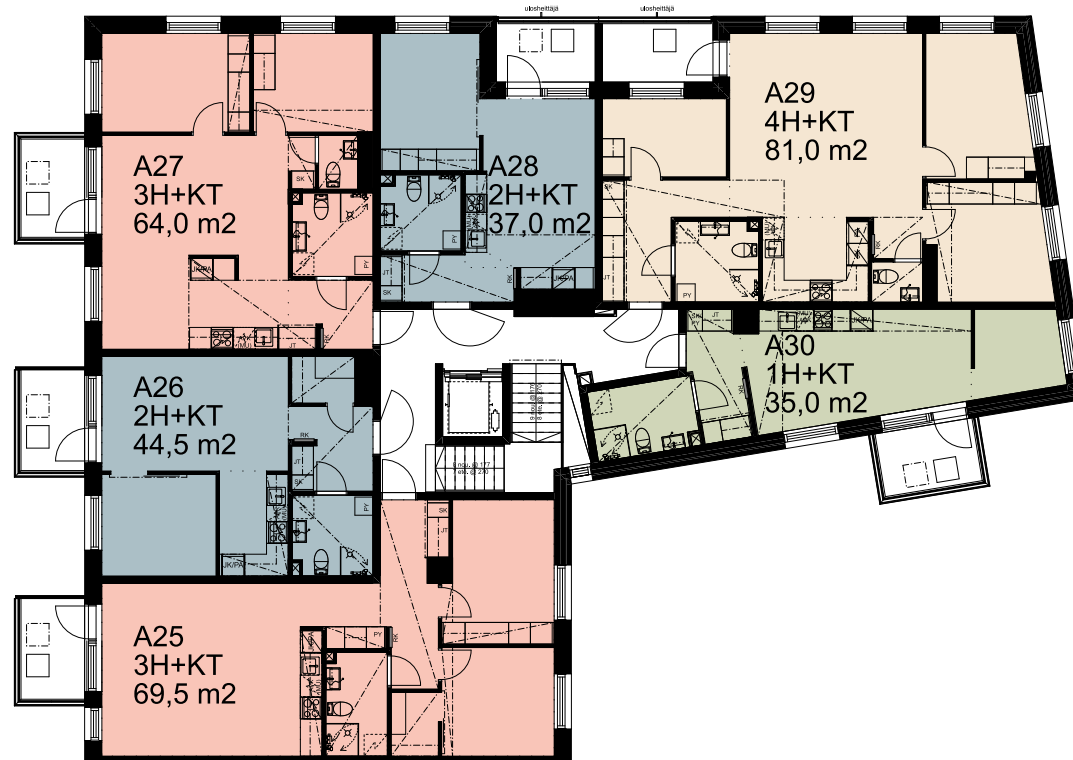
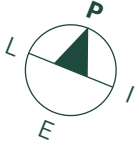
- Yhteistilat
- 1H+KT
- 2H+KT
- 3H+KT
- 4H+KT



# Verkkoneula 4

Kerroslohjat

## 6. KERROS

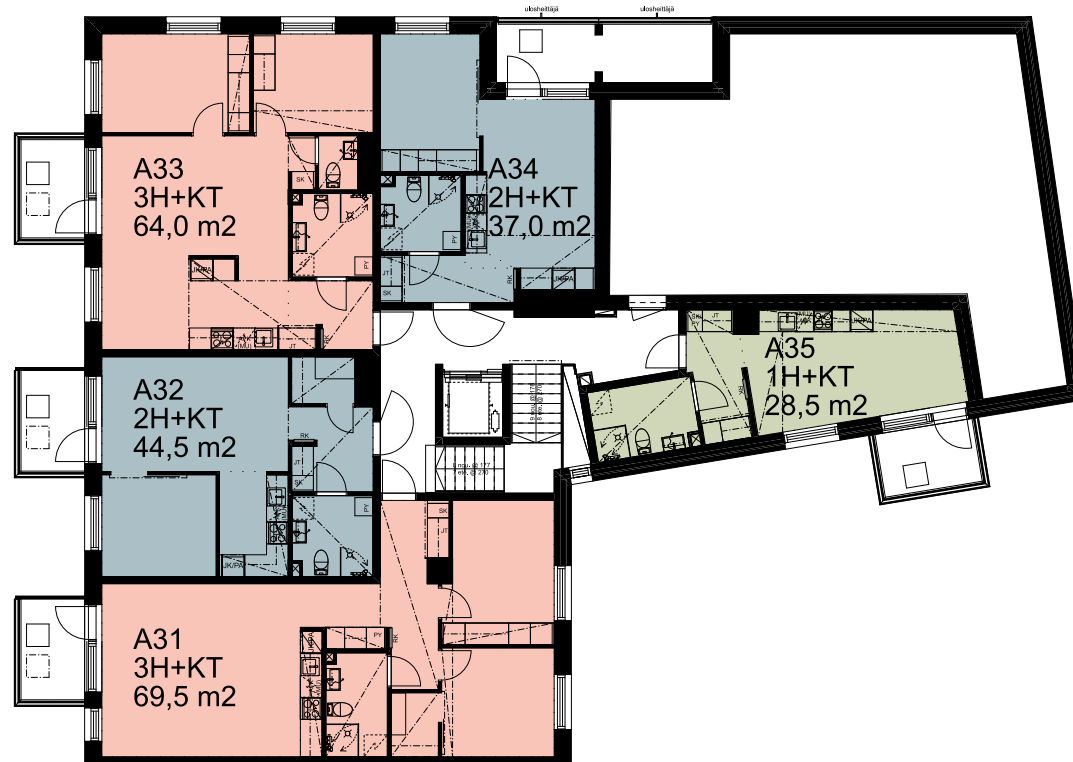
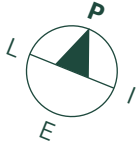


- Yhteistilat
- 1H+KT
- 2H+KT
- 3H+KT
- 4H+KT

# Verkkoneula 4

Kerros pohjat

7. KERROS

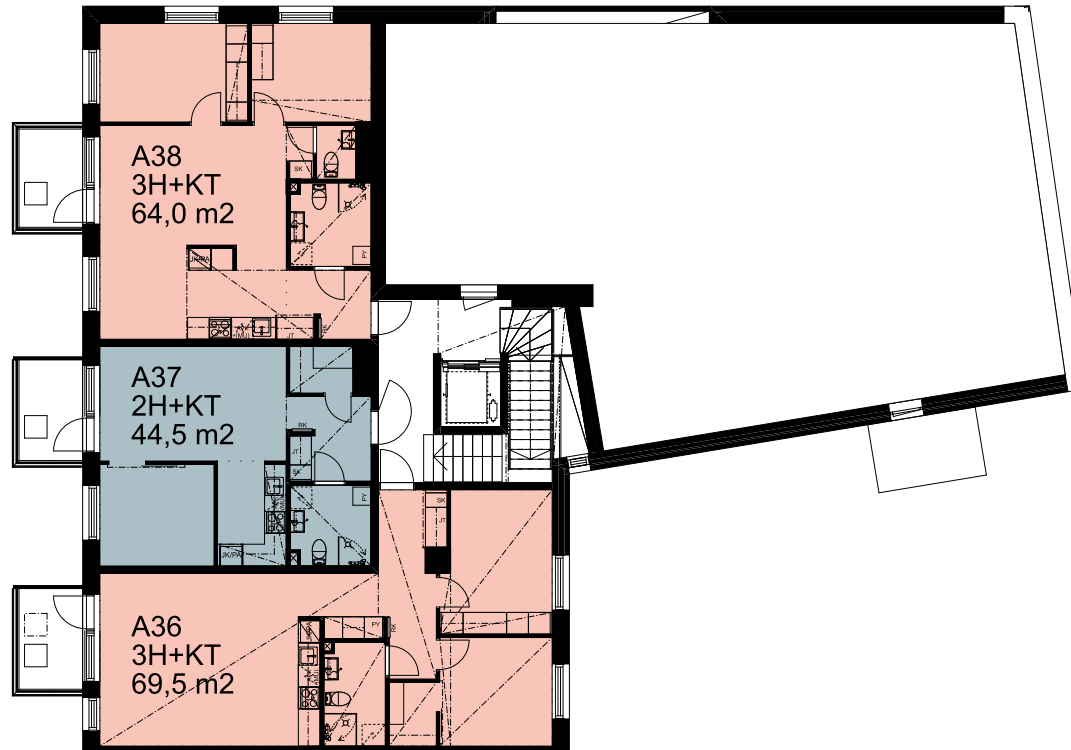


- Yhteistilat
- 1H+KT
- 2H+KT
- 3H+KT

# Verkkoneula 4

Kerroslohjat

8. KERROS



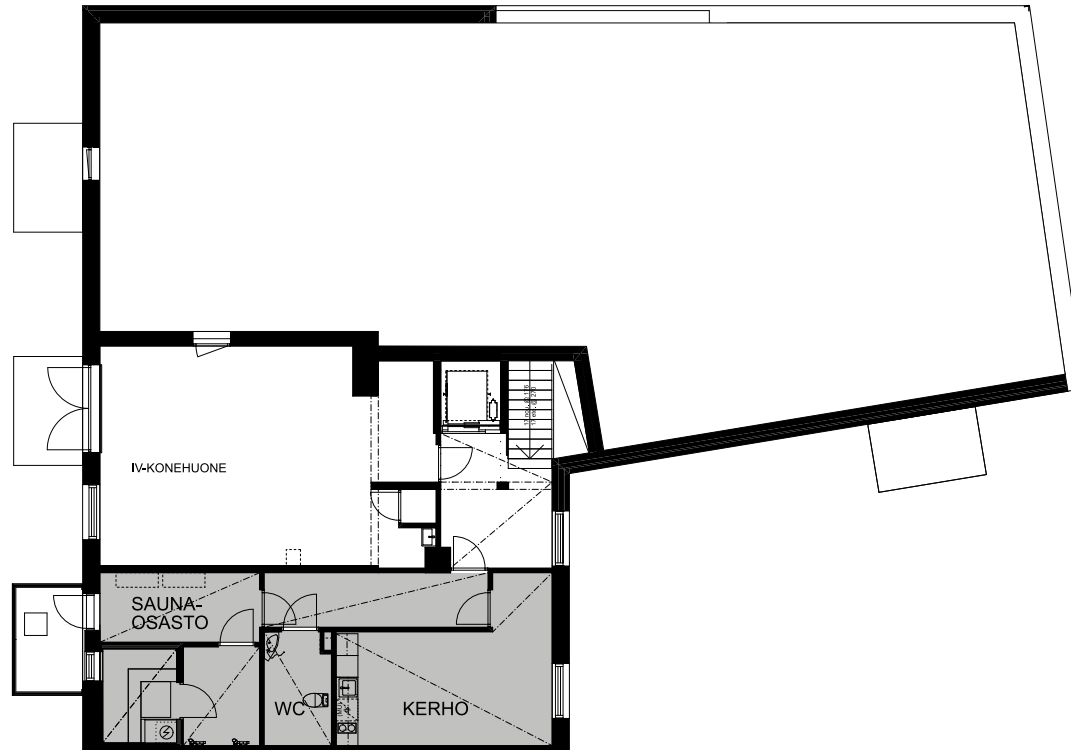
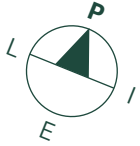
- Yhteistilat
- 2H+KT
- 3H+KT



# Verkkoneula 4

Kerros pohjat

ULLAKKO



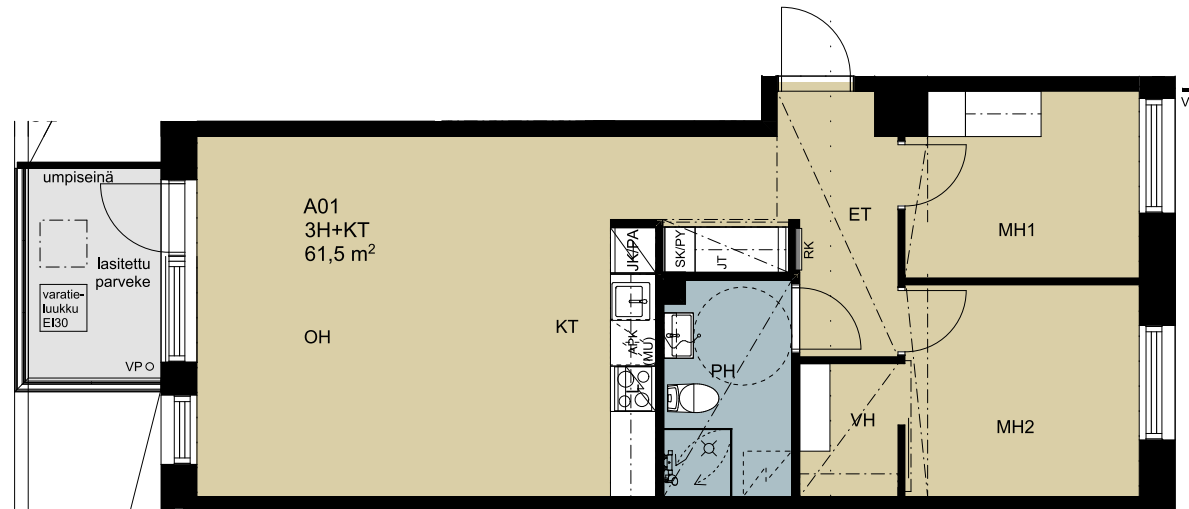
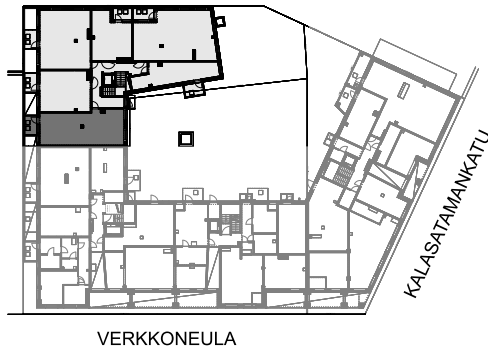
■ Yhteistilat




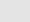
# Verkkoneula 4

Asuntojen pohjapiirroksiset

3H+KT 61,5 m<sup>2</sup>

Asunto A1 2. kerros



-  Asuntoon kuuluvat kalusteet, laitteet ja koneet
-  Märkätila
-  Laminaattipäällysteinen lattia
-  Parveke betonilattialla

Varatieluukun sijainti saattaa muuttua ja se vaihtelee kerroksittain.

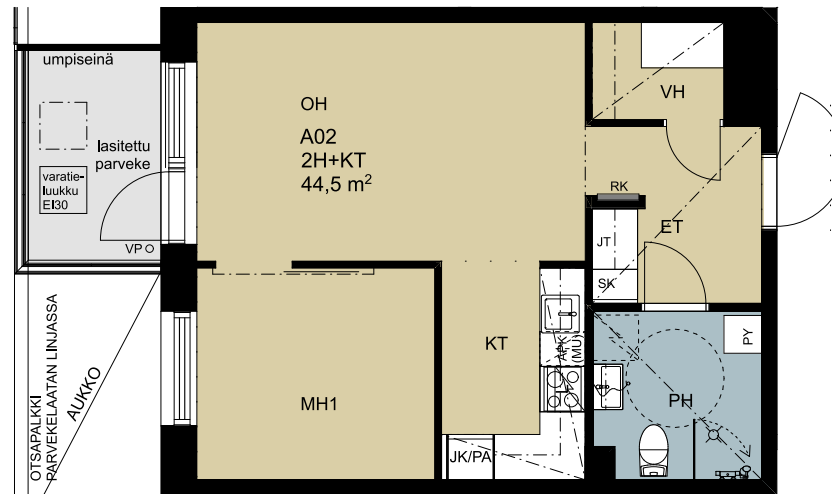
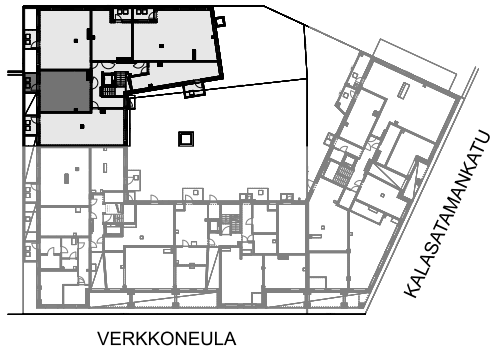





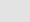
# Verkkoneula 4

Asuntojen pohjapiirrokset

2H+KT 44,5 m<sup>2</sup>

Asunto A2 2. kerros



-  Asuntoon kuuluvat kalusteet, laitteet ja koneet
-  Märkätila
-  Laminaattipäällysteinen lattia
-  Parveke betonilattialla

Varatieluukun sijainti saattaa muuttua ja se vaihtelee kerroksittain.



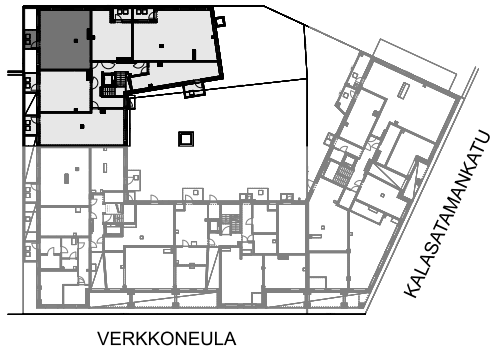





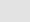
# Verkkoneula 4

Asuntojen pohjapiirroksiset

3H+KT 64,0 m<sup>2</sup>

Asunto A3 2. kerros



-  Asuntoon kuuluvat kalusteet, laitteet ja koneet
-  Märkätila
-  Laminaattipäällysteinen lattia
-  Parveke ja terassi betonilattialla

Varatieluukun sijainti saattaa muuttua ja se vaihtelee kerroksittain.

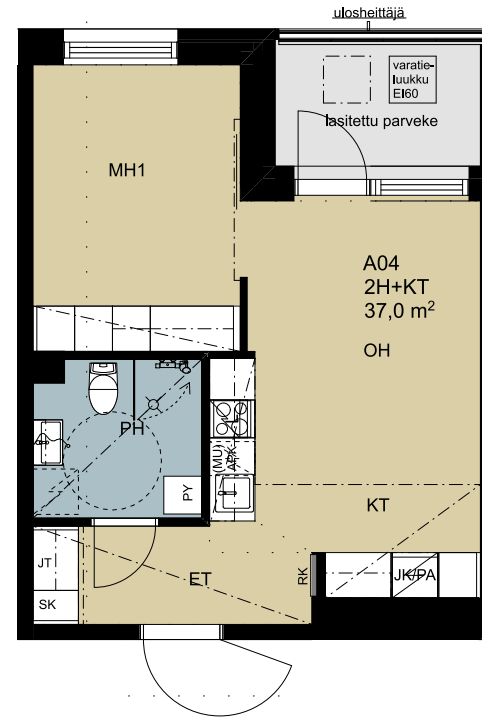
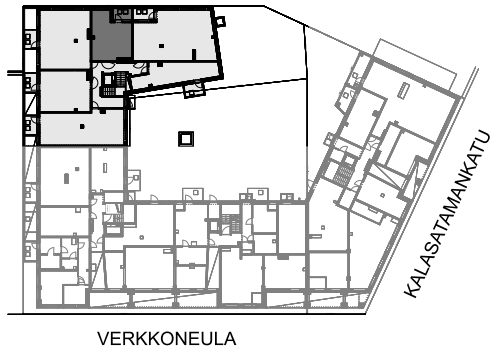


# Verkkoneula 4

Asuntojen pohjapiirroksiset

2H+K 37,0 m<sup>2</sup>

Asunto A4 2. kerros



Asuntoon kuuluvat kalusteet, laitteet ja koneet

Märkätila

Laminaattipäällysteinen lattia

Parveke betonilattialla

Varatieluukun sijainti saattaa muuttua ja se vaihtelee kerroksittain.

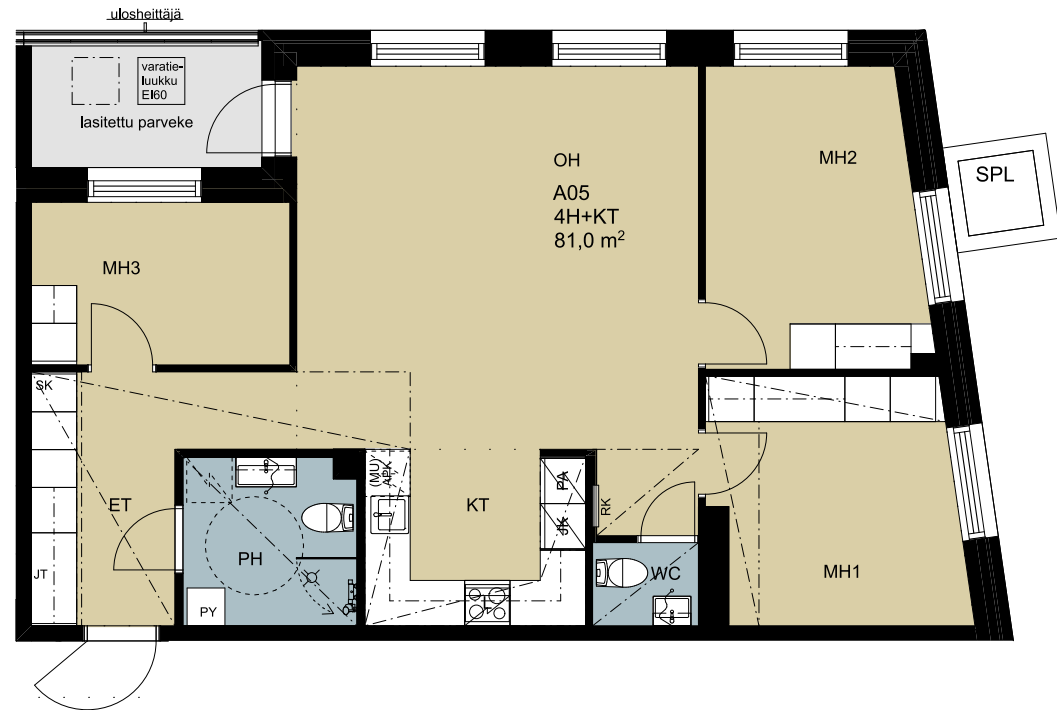
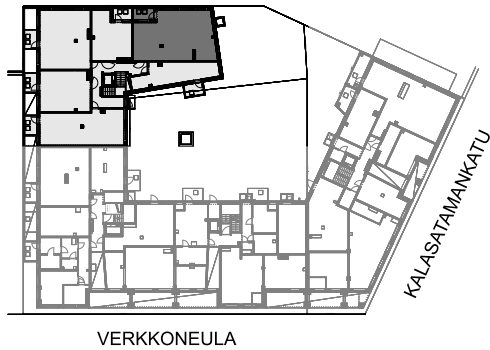





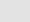
# Verkkoneula 4

Asuntojen pohjapiirrokset

4H+KT 81,0 m<sup>2</sup>

Asunto A5 2. kerros



-  Asuntoon kuuluvat kalusteet, laitteet ja koneet
-  Märkätila
-  Laminaattipäällysteinen lattia
-  Parveke betonilattialla

Varatieluukun sijainti saattaa muuttua ja se vaihtelee kerroksittain.



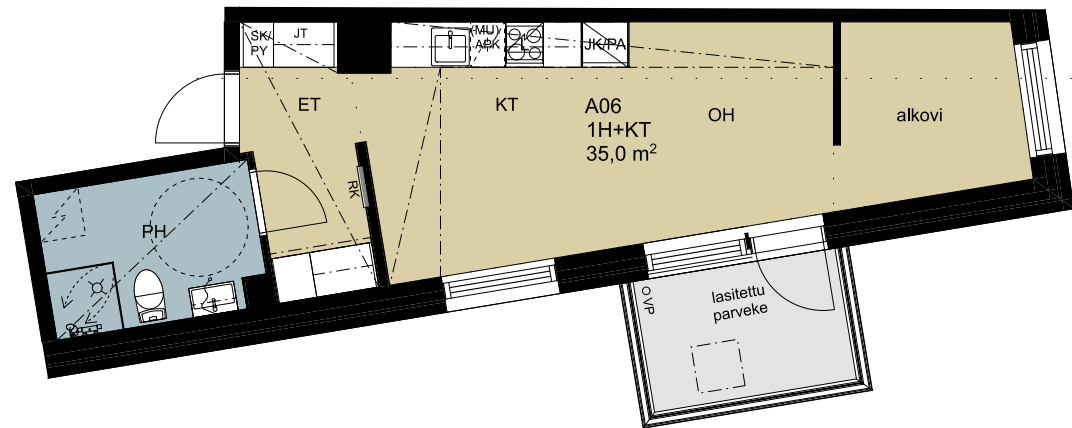
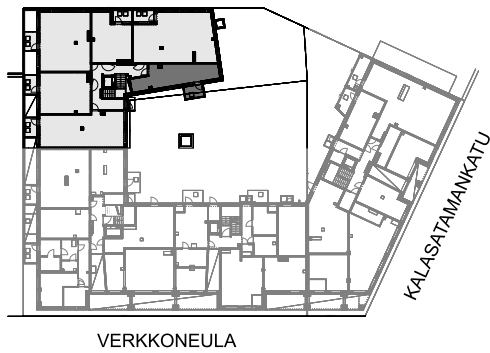


# Verkkoneula 4

Asuntojen pohjapiirroksiset

1H+KT 35,0 m<sup>2</sup>

Asunto A6 2. kerros



- Asuntoon kuuluvat kalusteet, laitteet ja koneet
- Märkätila
- Laminaattipäällysteinen lattia
- Parveke betonilattialla

Varatieluekunnan sijainti saattaa muuttua ja se vaihtelee kerroksittain.



# Verkkoneula 4

Asuntojen pohjapiirroksiset

3H+KT 69,5 m<sup>2</sup>

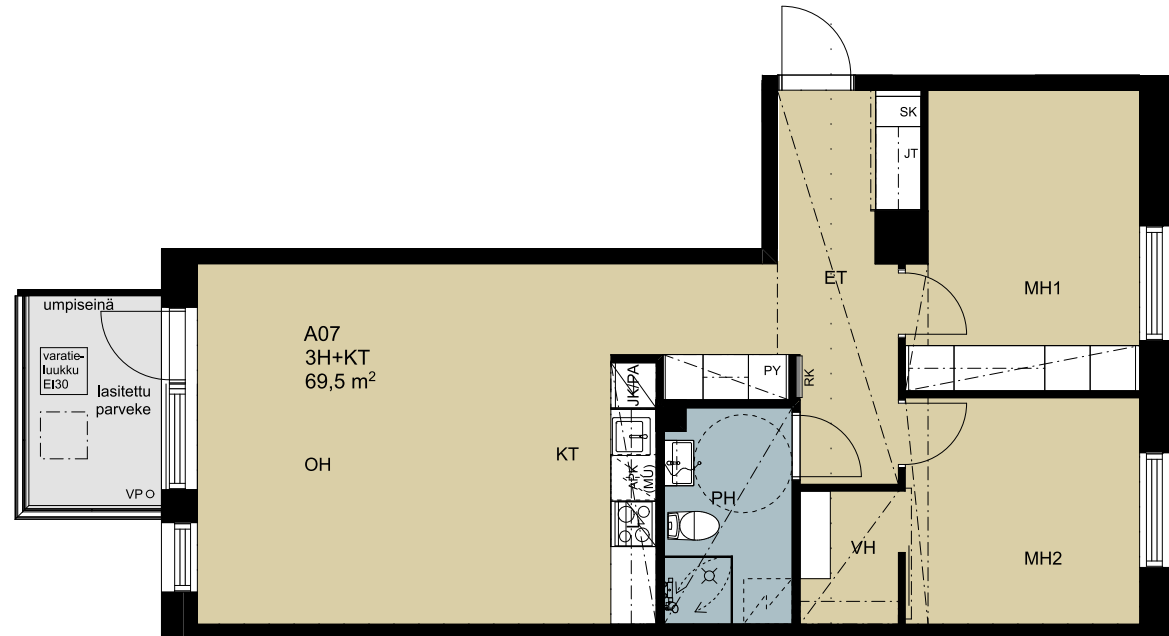
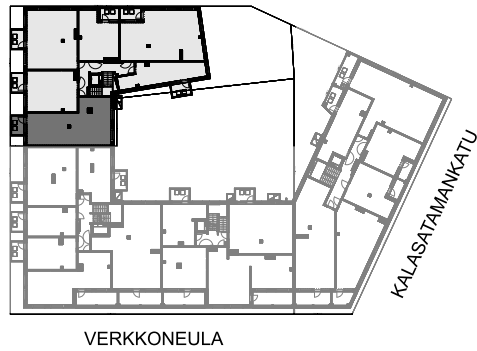
Asunto A7 3. kerros

Asunto A13 4. kerros

Asunto A19 5. kerros

Asunto A25 6. kerros

Asunto A31 7. kerros



- Asuntoon kuuluvat kalusteet, laitteet ja koneet
- Märkätila
- Laminaattipäällysteinen lattia
- Parveke betonilattialla

Varatieluukun sijainti saattaa muuttua ja se vaihtelee kerroksittain.



# Verkkoneula 4

Asuntojen pohjapiirroksiset

2H+KT 44,5 m<sup>2</sup>

Asunto A8 3. kerros

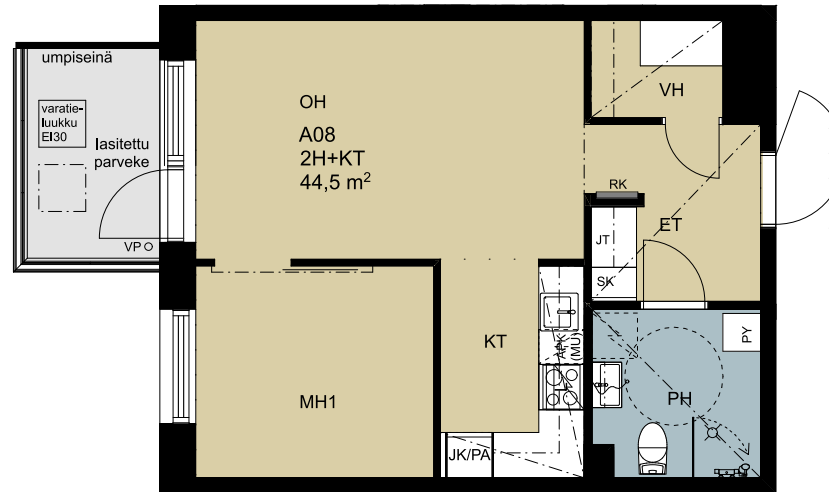
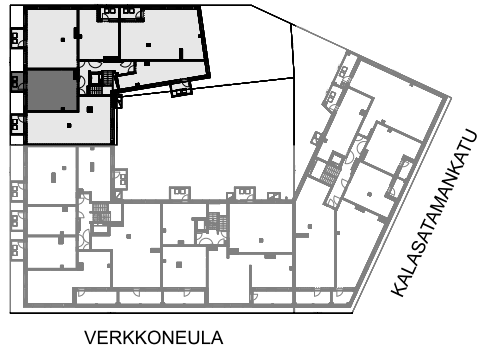
Asunto A14 4. kerros




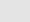
Asunto A20 5. kerros

Asunto A26 6. kerros

Asunto A32 7. kerros

Asunto A37 8. kerros



-  Asuntoon kuuluvat kalusteet, laitteet ja koneet
-  Märkätila
-  Laminaattipäällysteinen lattia
-  Parveke betonilattialla

Varatieluukun sijainti saattaa muuttua ja se vaihtelee kerroksittain.



# Verkkoneula 4

Asuntojen pohjapiirrokset

3H+KT 64,0 m<sup>2</sup>

Asunto A9 3. kerros

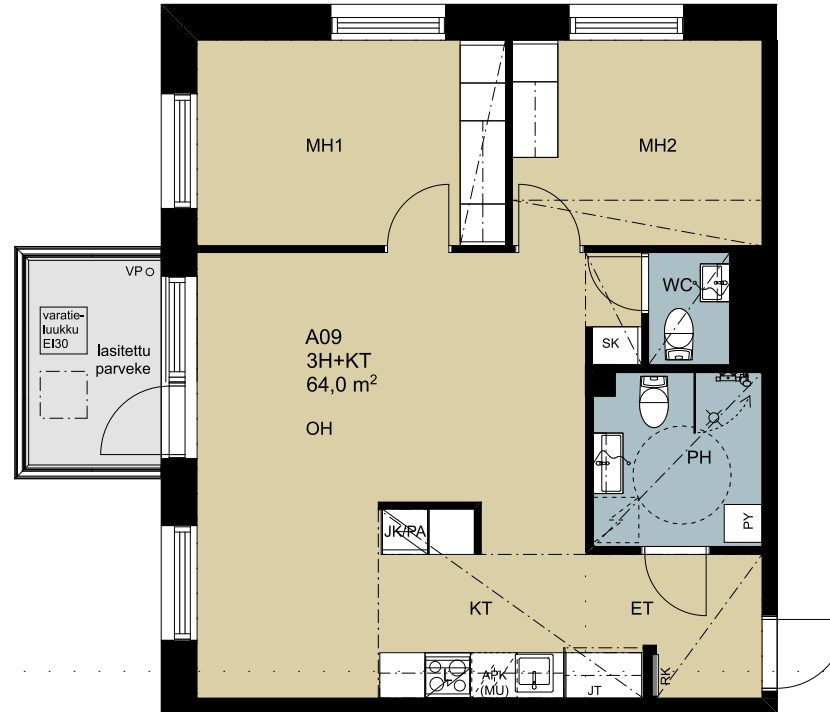
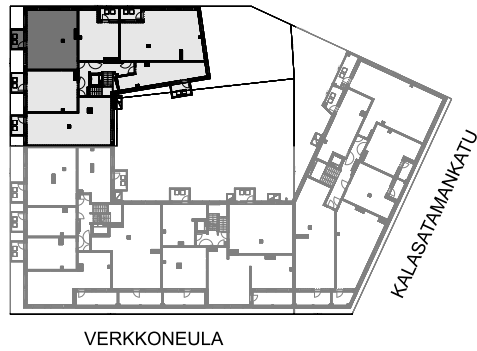
Asunto A15 4. kerros

Asunto A21 5. kerros

Asunto A27 6. kerros

Asunto A33 7. kerros

Asunto A38 8. kerros



- Asuntoon kuuluvat kalusteet, laitteet ja koneet
- Märkätila
- Laminaattipäällysteinen lattia
- Parveke betonilattialla

Varatieluukun sijainti saattaa muuttua ja se vaihtelee kerroksittain.





# Verkkoneula 4

Asuntojen pohjapiirroksiset

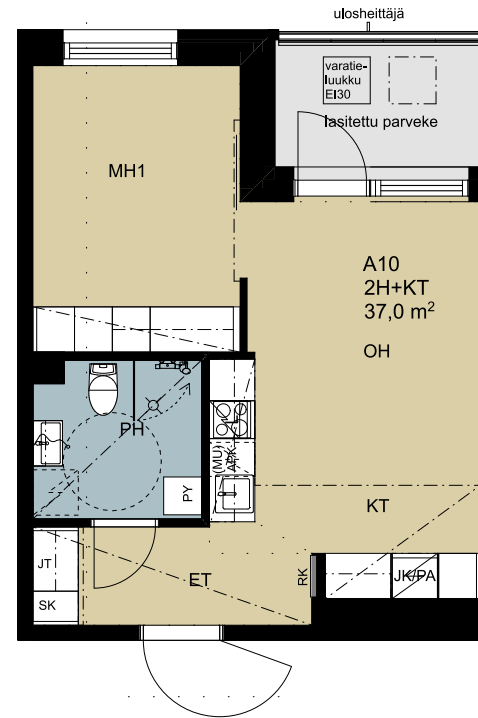
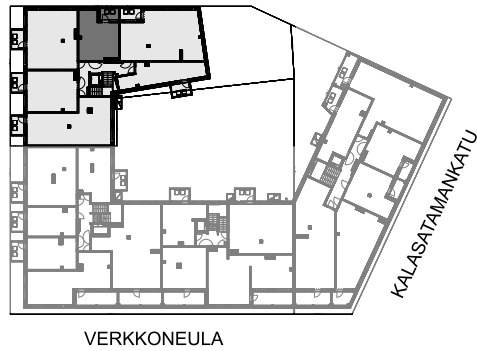
4H+KT 81,0 m<sup>2</sup>

Asunto A10 3. kerros

Asunto A16 4. kerros

Asunto A22 5. kerros

Asunto A28 6. kerros



Asuntoon kuuluvat kalusteet, laitteet ja koneet

Märkätila

Laminaattipäällysteinen lattia

Parveke betonilattialla

Varatieluukun sijainti saattaa muuttua ja se vaihtelee kerroksittain.



# Verkkoneula 4

Asuntojen pohjapiirroksiset

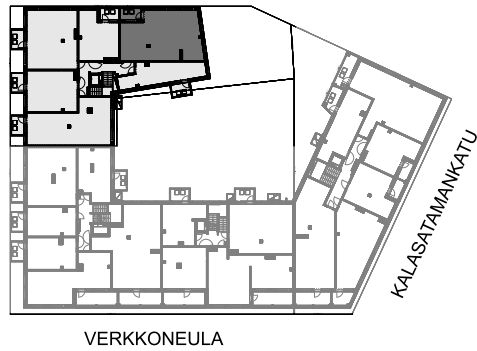
4H+KT 81,0 m<sup>2</sup>




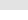
Asunto A11 3. kerros

Asunto A17 4. kerros

Asunto A23 5. kerros

Asunto A29 6. kerros



-  Asuntoon kuuluvat kalusteet, laitteet ja koneet
-  Märkätila
-  Laminaattipäällysteinen lattia
-  Parveke betonilattialla

Varatieluukun sijainti saattaa muuttua ja se vaihtelee kerroksittain.



# Verkkoneula 4

Asuntojen pohjapiirrokset

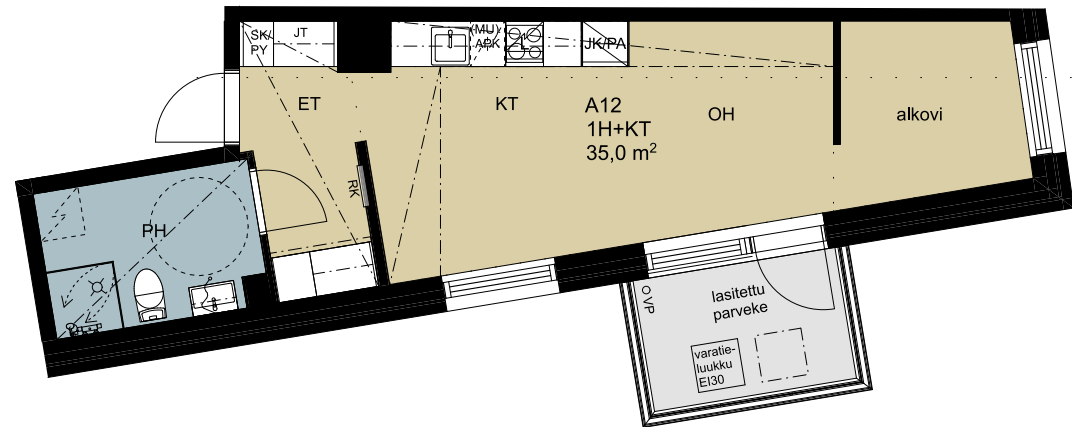
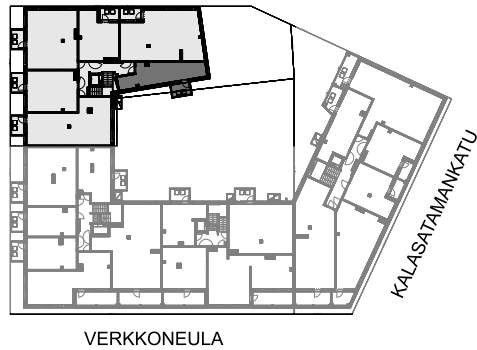
**1H+KT 35,0 m<sup>2</sup>**

Asunto A12 3. kerros

Asunto A18 4. kerros

Asunto A24 5. kerros

Asunto A30 6. kerros



- Asuntoon kuuluvat kalusteet, laitteet ja koneet
- Märkätila
- Laminaattipäällysteinen lattia
- Parveke betonilattialla

Varatieluukun sijainti saattaa muuttua ja se vaihtelee kerroksittain.

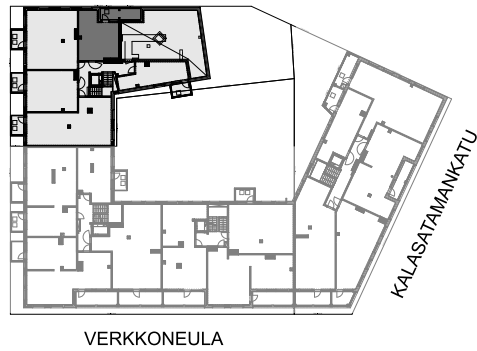


# Verkkoneula 4

Asuntojen pohjapiirroksiset

2H+KT 37,0 m<sup>2</sup>

Asunto A34 7. kerros



- Asuntoon kuuluvat kalusteet, laitteet ja koneet
- Märkätila
- Laminaattipäällysteinen lattia
- Parveke betonilattialla

Varatieluukun sijainti saattaa muuttua ja se vaihtelee kerroksittain.

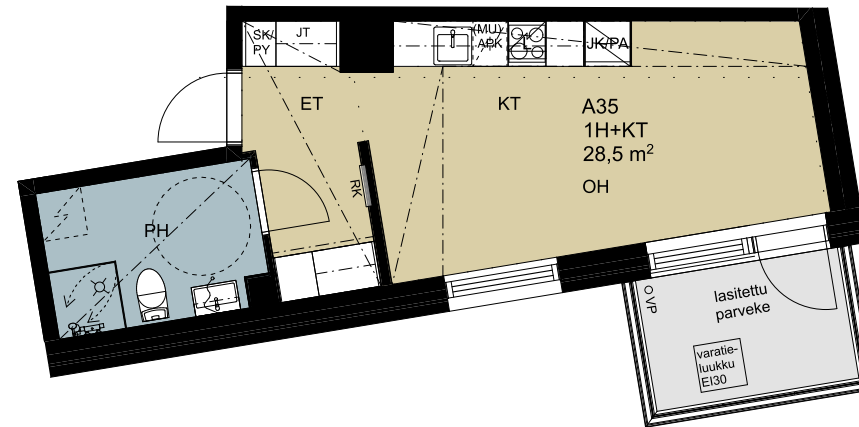
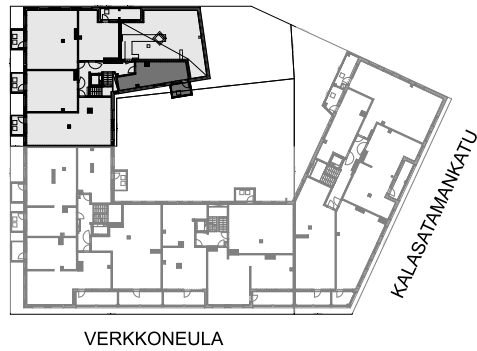


# Verkkoneula 4

Asuntojen pohjapiirrokset

1H+KT 28,5 m<sup>2</sup>

Asunto A35 7. kerros



- Asuntoon kuuluvat kalusteet, laitteet ja koneet
- Märkätila
- Laminaattipäällysteinen lattia
- Parveke betonilattialla

Varatieluukun sijainti saattaa muuttua ja se vaihtelee kerroksittain.



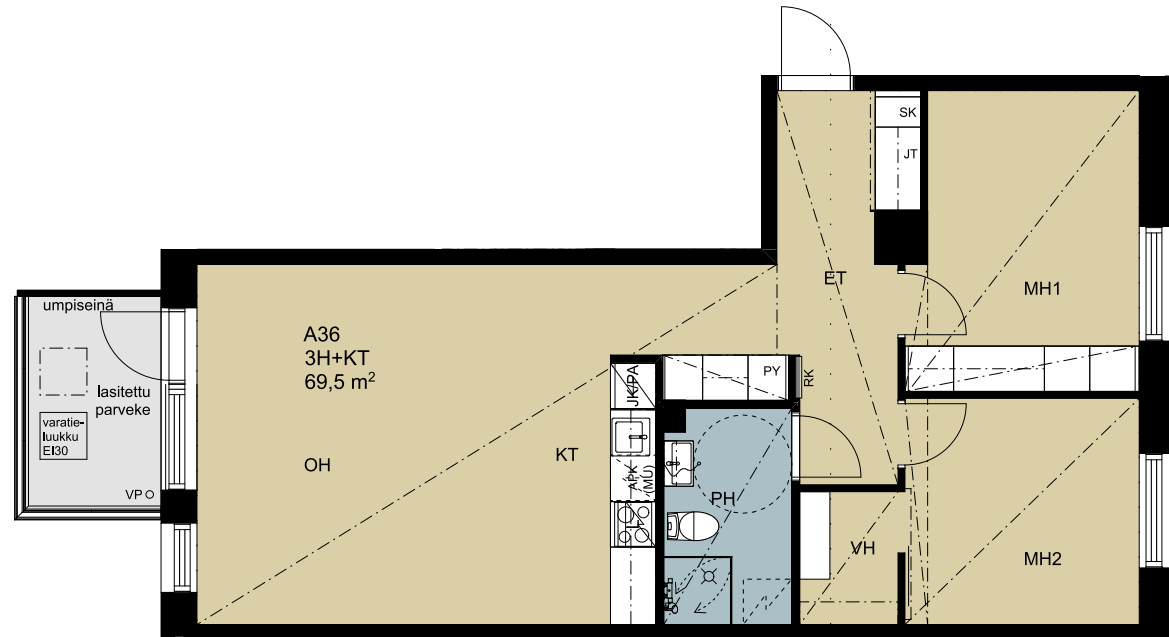
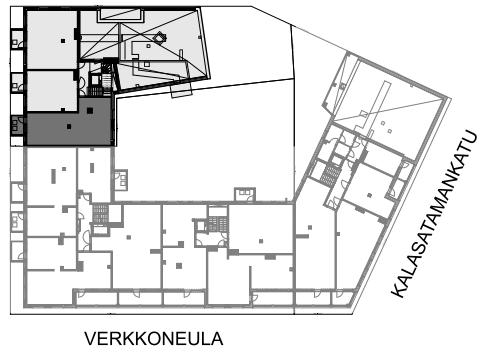





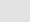
# Verkkoneula 4

Asuntojen pohjapiirrokset

3H+KT 69,5 m<sup>2</sup>

Asunto A36 8. kerros



-  Asuntoon kuuluvat kalusteet, laitteet ja koneet
-  Märkätila
-  Laminaattipäällysteinen lattia
-  Parveke betonilattialla

Varatieluukun sijainti saattaa muuttua ja se vaihtelee kerroksittain.





# Rakennustapaselostus

## Yleistä

Asuntosäätiön Asumisoikeus Oy / Verkkoneula 4 rakennetaan Helsingin kaupungin vuokratontille, joka sijaitsee Sörnäisen kaupunginosassa, Verkkosaaren pohjoisosassa korttelissa 10652 (tontti numero 8). Alueella on voimassa oleva asemakaava nro 12375. Tontti on osa korttelia, jonka rakennukset rajaavat keskelle sijoittuvaa parkkihallia ja sen päälle rakentuvaa kansipihaa. Asuntosäätiön Asumisoikeus Oy / Verkkoneula 4:n tontti sijaitsee korttelin keskellä ja on osa tonttien 7 ja 9 muodostamaa kiertyvää rakennuskokonaisuutta.

Rakennuskohde on 8-kerroksinen ja yksiportainen asuinkerrostalo, jossa on yhteensä 38 asumisoikeusasuntoa. Rakennuksen 1. kerroksessa sijaitsevat asukkaiden irtaimistovarastot, ulkoiluvälinevarasto, lastenvaunuvarastot, saunaosasto, pesula, kuivaus-tila, siivouskomero, talovarasto, väestönsuoja ja teknisiä tiloja. Ullakkokerroksessa sijaitsevat saunaosasto parvekkeineen, kerhotila ja IV-konehuone.

Pääsisäänkäynnit sijaitsevat Verkkoneulalta saavuttaessa 1. kerroksessa ja kansipihalta saavuttaessa 2. kerroksessa. 1. kerroksesta on sisäyhteys tonttien 7, 8 ja 9 keskellä sijaitsevaan ja koko korttelin keskellä sijaitsevaan yhteiskäytössä olevaan parkkihalliin. Verkkoneula 4:llä on osuus lämmittämättömin parkkihalleihin.

Rakennuksen energialuokka on uudisrakennusten määräystason 2018 mukaan A.

## Rakennuksen runko

Rakennus perustetaan pohjatutkimuksen mukaisesti porapaalujen varaan. Alapohjana on maata vasten valettu kantava betonilaatta ja tuulettuva ontelo-laattarakenteinen alapohja. Rakennuksen rungon muodostavat betonielementtiseinät ja niihin tukeutuvat Superlaatat.

Rakennuksen portaat ovat betonielementtiportaita.

## Julkisivut

Ulkoseinät ovat pääosin sisäpuolisilta osiltaan kantavia ja ei-kantavia lämpöeristettyjä betonielementtejä. Julkisivumateriaalina on pääsääntöisesti tiili. Sisäänvedettyjen parvekkeiden taustaseinät ovat kantavia ja ei-kantavia sandwich-betonielementtejä.

## Vesikatto

Rakennuksessa on kermieristetty lapekatto, joka on päällystetty pellillä.

## Parvekkeet

Parvekkeet ovat betonielementtirakenteisia, joissa lattia on muottipintainen ja alapinta harjattu raakabetonipinta. Lattialla on parvekematto vesiurien sisäpuolella, paitsi 2. kerroksen pihakannen tasolla olevissa parvekkeissa on puurallit. Parvekkeissa on varatieluukku, jonka lopullinen sijainti rakennesuunnitelmien mukaan. Parvekkeiden kaiteet ovat pääosin metallirakenteisia lasikaiteita ja osassa ulokeparvekkeita on umpipieli julkisivupiirustusten mukaan. Parvekkeissa on osin avattava parvekelasitus. Kaidelasit ovat

pääosin kirkasta lasia. Parveke on vapaasti tuulettuva, eikä lasitus estä täysin tuulen, veden ja lumen tunkeutumista parvekkeille. Parvekkeella on pistorasia.

## Ikkunat ja ovet

Porrashuoneiden ulko-ovet ovat metallirakenteisia ulko-ovia. Porrashuoneiden ikkunat ovat pääosin kolmilasisia kiinteitä ikkunoita.

Asuntojen ikkunat ovat sisään aukeavia kolmilasisia MSE-ikkunoita. Parvekkeiden ovet ovat ikkunallisia parvekeovia. Asuntojen ikkunoissa ja parvekeovissa on sälekaihtimet ja valmistajan vakioheloitus.

Asuntojen kerrostaso-ovet ovat yksilehtisiä ja viilupintaisia, osastoivia ovia. Väliovet huoneistoissa ovat valkoiseksi maalattuja laakaovia pohjapiirroksen mukaisesti.

## Väliseinät

Huoneistoja rajaavat väliseinät ovat betoniseiniä. Asunnon sisäiset kevyet väliseinät ovat pääosin metallirankaisia kipsilevyseiniä.

Asuntojen seinät tasoitetaan ja maalataan valkoisiksi. Kylpyhuoneiden ja erillis-wc-tilojen seinät laatoitetaan keraamisilla laatoilla.

## Katot

Asuinhuoneiden katot ovat pääosin ruiskutasoitettuja. Alaslaskut sekä koteloinnit tasoitetaan ja maalataan valkoisiksi. Kylpyhuoneiden ja erillis-wc-tilojen katot paneloidaan.

## Lattiapinnat

Asuinhuoneiden lattiat ovat laminaattia. Kylpyhuoneiden ja erillis-wc-tilojen lattia laatoitetaan keraamisilla laatoilla.

## Kalusteet

Asuntojen kalusteet tehdään kalustekaavioiden mukaisesti. Kalusteet ovat tehdasvalmisteisia vakiokalusteita. Kalusterungot ovat väriltään valkoisia. Komerokalusteiden ovet ovat maalattua MDF-levyä tai laminaattia. Osassa asunnoista eteiskomerot ovat liukuovellisia.

Keittiökaluksien ovet ovat maalattua MDF-levyä. Keittiön työtasot ovat laminaattia ja päältäpäin työtasoon upotetut altaat ovat ruostumatonta terästä. Keittiön työtason ja seinäkaapiston väliin asennetaan laminaattinen välitilalevy.

## Keittiön koneet ja laitteet

Keittiössä on lattialiesi keraamisella keittotasolla, astianpesukone, jääpakastinkaappi sekä varaus mikroaaltouunille. 4h+kt asunnoissa jää- ja pakastinkaappi ovat erikseen.

## Kylpyhuone ja erillis-wc

Kylpyhuoneessa ja erillis-wc:ssä on allas, allaskaappi sekä valaisimella varustettu peilikaappi. Pääosassa asuntoja on pyykkikaappi kylpyhuoneessa. Kylpyhuoneissa on varaus pyykinpesukoneelle ja kuivausrummulle.

## Ilmanvaihto, lämmitys ja vesi

Asunnoissa on keskitetty tulo-poistoilmanvaihtojärjestelmä lämmöntalteenotolla ja viilennyksellä.

Rakennus liitetään kaukolämpö- ja kaukokylmäverkkoon sekä varustetaan vesikiertoisella lattialämmityksellä / lattiaviilennyksellä.

## Järjestelmät

Yhtiö liitetään kaapelitelevisio- ja tietoliikenneverkkoon.

Asuntoihin asennetaan verkkojännitteeseen kytketyt, paristovarmennetut palovaroittimet.

## Yhteistilat

Asukkaiden käytössä on saunatilat 1. ja 9. kerroksessa ja kerhotila 9. kerroksessa. 1. kerroksessa on talopesula, kuivaushuone, asuntokohtaiset irtaimistovarastot, ulkoiluväline- ja lastenvaunuvarastot sekä talovarasto.

## Piha

Leikki- ja oleskelualueet sijaitsevat pääosin yhteiskäyttöisellä kansipihalla suunnitelman mukaisesti. Piha-alueet ja istutukset tehdään erillisen pihasuunnitelman mukaisesti.

## Autopaikat

Korttelissa 10652 yhteisjärjestelysopimuksen mukaisesti autopaikoitus on toteutettu nimeämättömillä autopaikoilla yhteispysäköintilaitoksessa pihakannen alla. Hallissa on yhteensä paikkoja 143 kpl. Verkkoneula 4:llä niistä on hallinnassaan nimeämättöminä 17 kpl. Noin 1/3 paikoista on varustettu sähköauton latauspisteellä.

## Jätepiste

Tonttien 7 (SARA), 8 (ASO) ja 9 (CAPELLA) imujätetila sijaitsee pihakansitasossa tontilla 7 (SARA) ja koko korttelin yhteinen kierrätys huone tontilla 5, jonne käynti Kalasatamankadulta.

Kohteen rakenteita ja materiaaleja voidaan vaihtaa toisiin samanarvoisiin rakenteisiin ja materiaaleihin.

Markkinoinnissa käytetyt visualisointikuvat ovat taiteilijan näkemyksiä eivätkä yksityiskohtien osalta täysin vastaa toteutusta.







# Asukkaanamme nautit myös lisäpalveluista ja eduista

Koti on ovi oman näköiseen elämään. Asukkaillemme räätälöityjen palveluiden ja etujen avulla asumisesi on vaivattomampaa ja voit tehdä kodistasi juuri sinun näköisesi. Tiesitkö, että:

- kaikkien asokotien vastikkeeseen sisältyy 25 megabitin laajakaistayhteys.
- asukkaana voit saada maksuttoman maalauspaketin kotisi ehostamiseen.
- jos ilmalämpöpumppu sopii asuntoosi, sen asennus hoituu kätevästi kumppanimme kautta.
- voit tilata käyttöösi auton etähallittavan latausaseman, joka sopii sekä auton lämmitykseen että sähkö- ja hybridauton lataukseen.
- maksuton ryhmävakuutuksemme korvaa taloyhtiön alueella sattuvia vahinkoja ja tuo näin lisäturvaa asumiseesi.

Näiden lisäksi Asuntosäätiön asukkaana valittavanasi on useita, vuosittain vaihtuvia etuja, jotka tarjoamme yhdessä kumppaneidemme kanssa – tarvitsitpa apua muuttoon, remontointiin, kotisiivoukseen tai vaikka koiranhoitoon.

**Sen tuntee, kun on tullut kotiin.**

Tutustu monipuolisiin, rahanarvoisiin asukasetuihimme [asuntosatio.fi/asiakasedut](https://asuntosatio.fi/asiakasedut)



Onnelliset kodit ja laadukas asuminen kuuluvat kaikille. Kun koko kortteli tuntuu kodilta, elämä on rikkaampaa, turvallisempaa ja onnellisempaa. Siksi haluamme rakentaa monimuotoisia asuin-ympäristöjä ja tarjota neljän seinän sijaan koteja, jotka elävät.

Me ymmärrämme, miten kodit muuttuvat elämäntilanteiden muuttuessa. Kun perheellisäys tarkoittaa tarvetta uudelle makuuhuoneelle, tai kun uusi koti aloittaa aivan uuden elämän.

Kestäviä kortteleita ja onnellisia koteja luodaan yhdessä. Jo Asuntosäätiön perustamisesta lähtien olemme tehneet työtä paremman asumisen puolesta yhdessä asukkaiden kanssa. Unelma, joka sai alkunsa Tapiolan puutarhakaupungista vuosikymmeniä sitten, elää edelleen jokaisessa ovenavauksessamme.

Asuntosäätiön kodissa olet enemmän kuin sukunimi ovesa, olet asukkaamme ja meille tärkein.

**Onnella on osoite.**