

ASUMISMUOTO

ASOKOTI

# Atlantinkatu 8

Jätkäsaari  
00220 Helsinki



82 ASUMISOIKEUSASUNTOA



SAVUTON KOHDE



LEMMIKIT SALLITTU



asuntosäätiö



Havainnekuva suunnitelmasta

# Sisällys

Jätkäsaaren alue .....	3
Kohde-esittely .....	4-5
Asuminen asokodissa .....	6-7
Asemapiirros .....	8
Julkisivu .....	9
Huoneistoluettelo .....	10-11
Kerroslohjat .....	12-20
Asuntojen pohjapiirroksien .....	22-57
Rakennustapaselostus .....	60-61
Lisäpalvelut ja asiakasedut .....	62

## **RAKENNUTTAJA**

Asuntosäätiön Rakennuttaja Oy

## **SUUNNITTELU**

Arkkitehdit NRT Oy

## **RAKENTAJA**

YIT Suomi Oy

## **MYynti**

Asuntosäätiön Asumisoikeus Oy

Päivi Tulokas, puh. 020 161 2478

paivi.tulokas@asuntosaaio.fi

Esitteen tiedot perustuvat 11.9.2023 suunnittelutilanteeseen.  
Kaikki oikeudet muutoksiin pidätetään.



# Urbaani, merellinen Jätkäsaari

Helsingin kiinnostavimpiin uusiin kaupunginosiin lukeutuva Jätkäsaari kurkottaa merelle joka suunnaltaan. Entisestä satama- ja teollisuusalueesta rakentuu vilkas ja viihtyisä asuinalue, johon valmistuu vuoteen 2030 mennessä koti 18 000 asukkaalle ja työpaikkoja tuhansille.

Viidesosa Jätkäsaaresta peittyy viheralueisiin, suurimpana niistä ympäristöpalkinnon jo saanut Hyväntoivonpuisto, jossa kulkevat myös kevyen liikenteen pääväylät. Saaren kärjestä, Saukonpaaden rantapenkereeltä avautuu upea näköala auringonlaskuun ja vanhan satamaradan paikalle rakennettua Baanaa pitkin matka keskustaan taittuu hetkessä.

Jätkäsaaren arkkitehtuuri ja asuntovalikoima edustavat modernia, uuden ajan Helsinkiä. Kokeilevat, värikkäät ja rantaa kohti madaltuvat rakennukset luovat alueelle omaleimaisen tunnelman. Jätkäsaassa asukkaita ilahduttavat viherkatot ja katutaideteokset sekä aukioita ja katualueita täydentävät suojaisat korttelipihat.

Alueen palvelut ja kivijalkaliikkeet lisääntyvät jatkuvasti ja aktiivinen Jätkäsaari-seura tuo uudenkarhealle asuinalueelle yhteisöllistä toimintaa. Aidon Helsinki-tunnelman viimeistelee saarta halkova ratikkaverkosto, kaupunkilaisen kätevin kulkuneuvo.

## Sen tuntee, kun on tullut kotiin.

# Atlantinkatu 8

Asuntosäätiön uusi, hyvin suunniteltu ja huolella rakennettu asumisoikeuskohde sijoittuu Jätkäsaaren valmiimpaan osaan. Kohteen tuntumaan valmistuvat myöhemmin myös alueen yhteinen kylätalo sekä vihreä puisto.

Kaksiportaisessa rakennuksessa on 6-8 kerrosta ja yhteensä 82 viihtyisää asumisoikeuskotia. Huoneistot vaihtelevat kätevistä yksiöistä aina tilaviin, viiden huoneen perheasuntoihin. Vaaleat materiaalit sopivat monenlaisen sisustajan toiveisiin. Osassa huoneistoja on pihaterassit, muissa lasitettu tai ranskalainen parveke. Kaikkien kotien varusteluun kuuluu astianpesukone.

Korttelin yhteiseltä pihalta löytyvät leikkipaikat ja oleskelualueet viheristutuksineen. Oman talon sisäpihalla ulkoilevat arkipäivisin läheisen päiväkodin lapset ja muulloin piha on asukkaiden käytössä. Talon kivijalassa on liiketila.

Kestävää asumista edustavat talon katolle sijoitettavat aurinkopaneelit ja niittyviherkatto, arjen helppoutta puolestaan monipuoliset varastotilat, talopesula, kierrätyshuone sekä korttelin yhteinen imujätejärjestelmä. Parkkihallista löytyvät alueen asukkaille tarkoitetut yhteiskäyttöautot – helppoa, mukavaa ja ekologista kaupunkiasumista parhaimmillaan.

Tervetuloa aaltojen äärelle Atlantinkadulle!

**Onnella on osoite.**

## LATTIAT

Huoneisto: laminaatti

Kylpyhuone: keraaminen laatoitus

## KEITTIÖN VAKIOVARUSTEET

Keraaminen lattialiesi

Astianpesukone

Jääkaappipakastin

Laminaattipintaiset keittiön tasot

## PARVEKE TAI TERASSI

Parvekkeiden ja terassien kaitteet  
metallirakenteisia lasikaiteita.

Ranskalaisilla parvekkeilla metallinen pinnakaide.



# Asumisoikeuskoti on joustava ja riskitön valinta

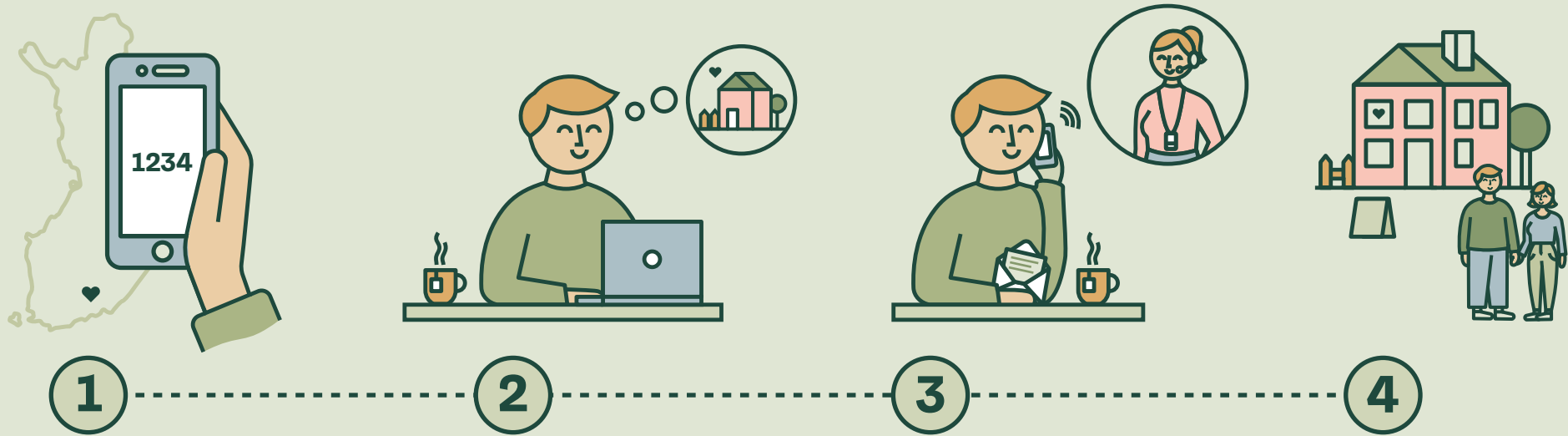
Asumisoikeuskodissa yhdistyvät vuokra-asumisen joustavuus ja omistusasumisen pysyvyys.

**Lue lisää  
asumisoikeudesta:  
[asuntosatio.fi/asokoti](https://asuntosatio.fi/asokoti)**

- Asuntosäätiö tarjoaa asumisoikeuskoteja hyvillä sijainneilla yli 30 paikkakunnalla eri puolilla Suomea. Asokotisi voi olla kerrostalossa, rivitalossa tai paritalossa – mikä sinulle ja perheellesi parhaiten sopii.
- Asokodissa maksat vain 15 % asumisoikeusmaksun asunnon hankintavastiketta. Tulorajoja ei ole, eivätkä varallisuusrajat koske yli 55-vuotiaita hakijoita.
- Asumisoikeussopimus toimii tarvittaessa lainan vakuutena ja voit hakea tarvittaessa myös Kelan asumistukea.
- Asumisoikeuskoti on turvallinen valinta. Asumiskulut ovat ennakoitavia ja voit asua kodissasi niin pitkään kuin haluat. Voit tehdä kodistasi omannäköisen muutostyöohjeemme mukaisesti ja kehittää oman asuinyhteisön asioita osallistumalla asukastoimintaan.
- Tarvittaessa voit luopua asunnostasi kolmen kuukauden kuluessa. Tällöin saat sijoittamasi asumisoikeusmaksun takaisin rakennuskustannusindeksillä tarkistettuna. Asokodin voit myös vuokrata väliaikaisesti eteenpäin, siirtää kahden vuoden asumisen jälkeen perheenjäsenelle tai jättää perinnöksi.

**Tervetuloa turvalliseen ja viihtyisään asokotiin!**

# Näin pääset Atlantinkadun uuteen asokotiin



## 1 Hae järjestysnumero

Asumisoikeusasunnon hakemista varten tarvitset järjestysnumeron, jonka saat Asumisen rahoitus- ja kehittämiskeskus ARAlta. Järjestysnumero on voimassa kaksi vuotta ja se on valtakunnallinen, eli numero käy kaikkii Suomesta haettavaan asumisoikeusasuntoihin. Järjestysnumero on maksullinen.

Hae oma järjestysnumerosi verkossa osoitteessa [hakija.aso.fi](http://hakija.aso.fi). Järjestysnumeroa voi hakea myös paperilomakkeella, jonka saat tulostettua osoitteesta [ara.fi](http://ara.fi).

## 2 Täytä asuntohakemus

Tutustu asuntoihin verkkopalvelussamme [asuntosaaio.fi](http://asuntosaaio.fi). Lisää sinua kiinnostavat asunnot hakemukselle, täytä omat tietosi huolellisesti ja lähetä hakemus.

Uudiskohteen hakuaika on kaksi viikkoa. Hakemuksia, joista puuttuu järjestysnumero tai joita on muokattu hakuajan jälkeen, ei voida huomioida asuntoja tarjotessa.

## 3 Asuntotarjous

Lähetämme asuntotarjoukset hakuajan päätyttyä pienimmillä järjestysnumeroilla hakeville. Jos hakijoita on paljon, hakukierrokset voivat viedä pitkänkin ajan. Asumisoikeuden saa hakija, jolla on pienin järjestysnumero.

Tutustu asuntotarjoukseen. Mikäli hyväksyt tarjouksen ja sinulla on pienin järjestysnumero, lähetämme sinulle varauskirjeen ja varallisuusselvityksen.

Jos et saa tarjousta hakemastasi asunnosta, jäät edelleen jonoan asumisoikeusnumerosi mukaisessa järjestyksessä.

## 4 Asumisoikeussopimuksen tekeminen

Kun olemme ilmoittaneet sinulle tiedon asumisoikeuden hyväksymisestä, voit allekirjoittaa asumisoikeussopimuksen sekä suorittaa asumisoikeusmaksun. Sopimuksen voi allekirjoittaa sähköisesti tai paikan päällä toimistollamme. Asumisoikeusmaksu maksetaan yhdessä erässä kaksi viikkoa sopimuksen allekirjoituksen jälkeen.

Ilmoitamme muuttopäivän viimeistään kolme kuukautta ennen kohteen valmistumista. Pääset myös käymään uudessa kodissasi ennen muuttoa esimerkiksi ottamassa mittoja. Tuleviin naapureihin ja isännöitsijään pääset tutustumaan ennen muuttoa järjestettävässä Kotiklubissa.

# Atlantinkatu 8

Asemapiirros





# Atlantinkatu 8

Julkisivun havainnekuva



Julkisivu länteen



Julkisivu etelään



Julkisivu pohjoiseen



Julkisivu itään

# Atlantinkatu 8

Huoneistoluettelo

## 1. KERROS

C83 LIIKETILA 144,5 m<sup>2</sup>

## 2. KERROS

A1 2H+KT 41,5 m<sup>2</sup>  
A2 3H+KT 75,5 m<sup>2</sup>  
A3 1H+KT 32,5 m<sup>2</sup>  
A4 2H+KT 51,0 m<sup>2</sup>  
A5 3H+KT 67,5 m<sup>2</sup>  
A6 1H+KT 31,0 m<sup>2</sup>

B35 4H+KT 83,5 m<sup>2</sup>  
B36 3H+KT 57,0 m<sup>2</sup>  
B37 1H+KT 32,5 m<sup>2</sup>  
B38 2H+KT 40,5 m<sup>2</sup>  
B39 4H+KT 90,0 m<sup>2</sup>  
B40 4H+KT 89,0 m<sup>2</sup>

## 3. KERROS

A7 2H+KT 41,5 m<sup>2</sup>  
A8 3H+KT 75,5 m<sup>2</sup>  
A9 1H+KT 32,5 m<sup>2</sup>  
A10 1H+KT 31,0 m<sup>2</sup>  
A11 1H+KT 31,5 m<sup>2</sup>  
A12 3H+KT 67,5 m<sup>2</sup>  
A13 1H+KT 31,0 m<sup>2</sup>

B41 2H+KT 38,0 m<sup>2</sup>  
B42 4H+KT 83,5 m<sup>2</sup>  
B43 3H+KT 57,0 m<sup>2</sup>  
B44 1H+KT 32,5 m<sup>2</sup>  
B45 2H+KT 40,5 m<sup>2</sup>  
B46 4H+KT 90,0 m<sup>2</sup>  
B47 4H+KT 89,0 m<sup>2</sup>

## 4. KERROS

A14 2H+KT 41,5 m<sup>2</sup>  
A15 3H+KT 75,5 m<sup>2</sup>  
A16 1H+KT 32,5 m<sup>2</sup>  
A17 1H+KT 31,0 m<sup>2</sup>  
A18 1H+KT 31,5 m<sup>2</sup>  
A19 3H+KT 67,5 m<sup>2</sup>  
A20 1H+KT 31,0 m<sup>2</sup>

B48 2H+KT 38,0 m<sup>2</sup>  
B49 4H+KT 83,5 m<sup>2</sup>  
B50 3H+KT 57,0 m<sup>2</sup>  
B51 1H+KT 32,5 m<sup>2</sup>  
B52 2H+KT 40,5 m<sup>2</sup>  
B53 4H+KT 90,0 m<sup>2</sup>  
B54 4H+KT 89,0 m<sup>2</sup>

# Atlantinkatu 8

## Huoneistoluettelo

### 5. KERROS

A21	2H+KT	41,5 m <sup>2</sup>
A22	3H+KT	75,5 m <sup>2</sup>
A23	1H+KT	32,5 m <sup>2</sup>
A24	1H+KT	31,0 m <sup>2</sup>
A25	1H+KT	31,5 m <sup>2</sup>
A26	3H+KT	67,5 m <sup>2</sup>
A27	1H+KT	31,0 m <sup>2</sup>

B55	2H+KT	38,0 m <sup>2</sup>
B56	4H+KT	83,5 m <sup>2</sup>
B57	3H+KT	57,0 m <sup>2</sup>
B58	1H+KT	32,5 m <sup>2</sup>
B59	2H+KT	40,5 m <sup>2</sup>
B60	4H+KT	90,0 m <sup>2</sup>
B61	4H+KT	89,0 m <sup>2</sup>

### 6. KERROS

A28	2H+KT	41,5 m <sup>2</sup>
A29	3H+KT	75,5 m <sup>2</sup>
A30	1H+KT	32,5 m <sup>2</sup>
A31	1H+KT	31,0 m <sup>2</sup>
A32	1H+KT	31,5 m <sup>2</sup>
A33	3H+KT	67,5 m <sup>2</sup>
A34	1H+KT	31,0 m <sup>2</sup>

B62	2H+KT	38,0 m <sup>2</sup>
B63	4H+KT	83,5 m <sup>2</sup>
B64	3H+KT	57,0 m <sup>2</sup>
B65	1H+KT	32,5 m <sup>2</sup>
B66	2H+KT	40,5 m <sup>2</sup>
B67	4H+KT	90,0 m <sup>2</sup>
B68	4H+KT	89,0 m <sup>2</sup>

### 7. KERROS

B69	2H+KT	38,0 m <sup>2</sup>
B70	4H+KT	83,5 m <sup>2</sup>
B71	3H+KT	57,0 m <sup>2</sup>
B72	1H+KT	32,5 m <sup>2</sup>
B73	1H+KT	30,5 m <sup>2</sup>
B74	5H+KT	100,5 m <sup>2</sup>
B75	4H+KT	89,0 m <sup>2</sup>

### 8. KERROS

B76	2H+KT	38,0 m <sup>2</sup>
B77	4H+KT	83,5 m <sup>2</sup>
B78	3H+KT	57,0 m <sup>2</sup>
B79	1H+KT	32,5 m <sup>2</sup>
B80	1H+KT	30,5 m <sup>2</sup>
B81	5H+KT	100,5 m <sup>2</sup>
B82	4H+KT	89,0 m <sup>2</sup>

# Atlantinkatu 8

Kerroslohjat

KELLARIKERROS

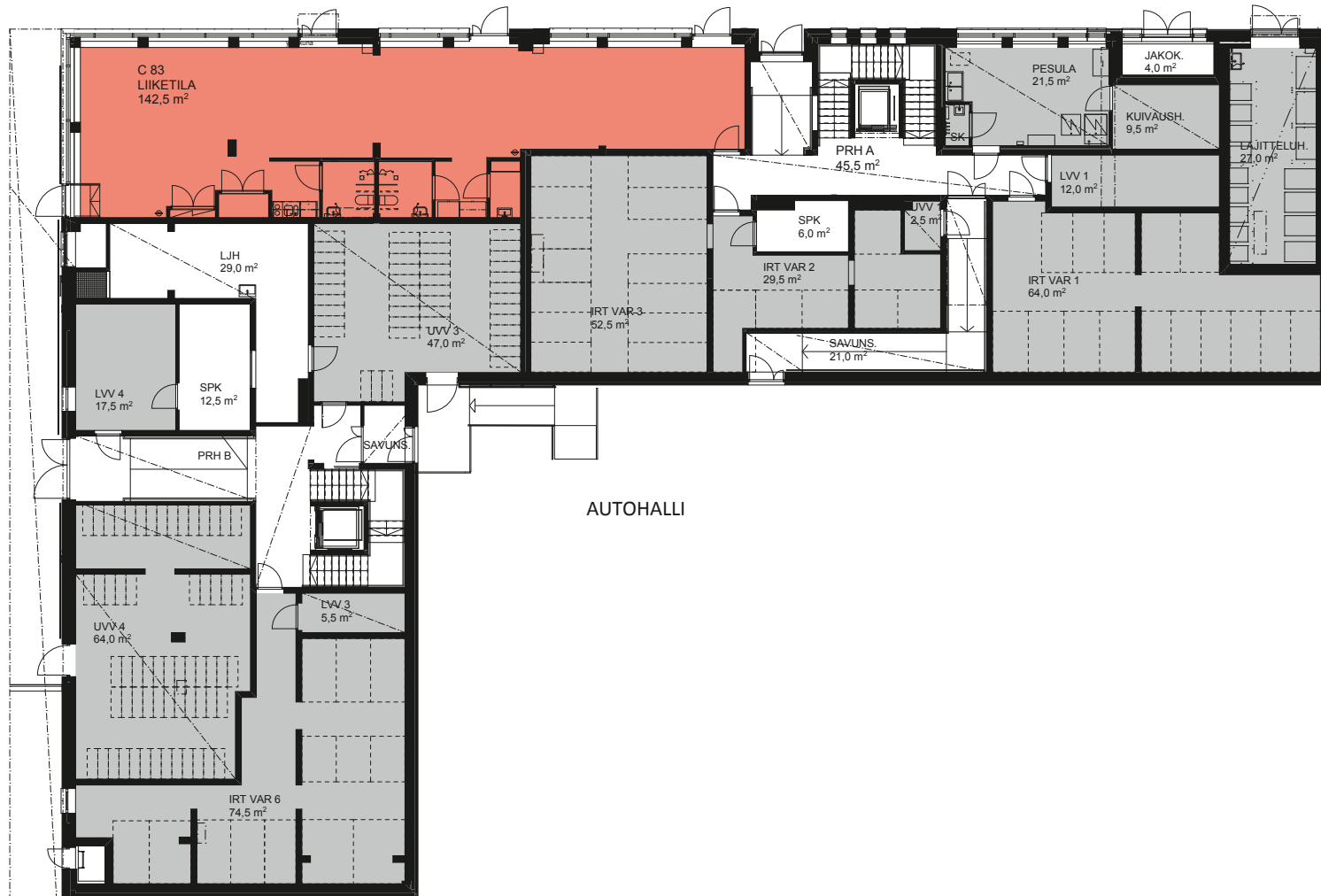


■ Yhteistilat

# Atlantinkatu 8

Kerros pohjat

1. KERROS



- Yhteistilat
- Liiketila

# Atlantinkatu 8

Kerros pohjat

## 2. KERROS



- Yhteistilat
- 1H+KT
- 2H+KT
- 3H+KT
- 4H+KT

# Atlantinkatu 8

Kerros pohjat

## 3. KERROS

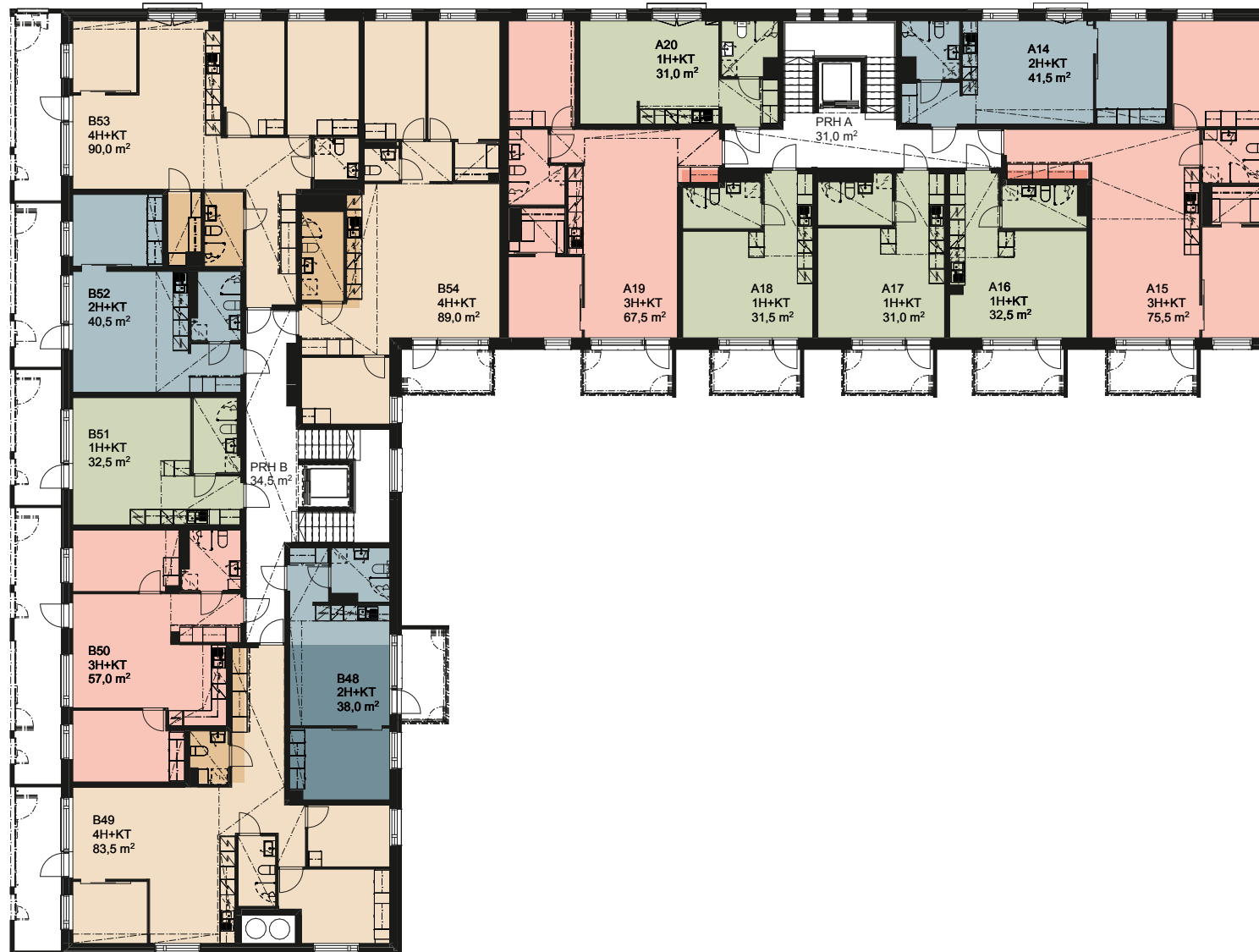


- 1H+KT
- 2H+KT
- 3H+KT
- 4H+KT

# Atlantinkatu 8

Kerros pohjat

## 4. KERROS



- 1H+KT
- 2H+KT
- 3H+KT
- 4H+KT



# Atlantinkatu 8

Kerros pohjat

5. KERROS



- 1H+KT
- 2H+KT
- 3H+KT
- 4H+KT

# Atlantinkatu 8

Kerros pohjat

## 6. KERROS

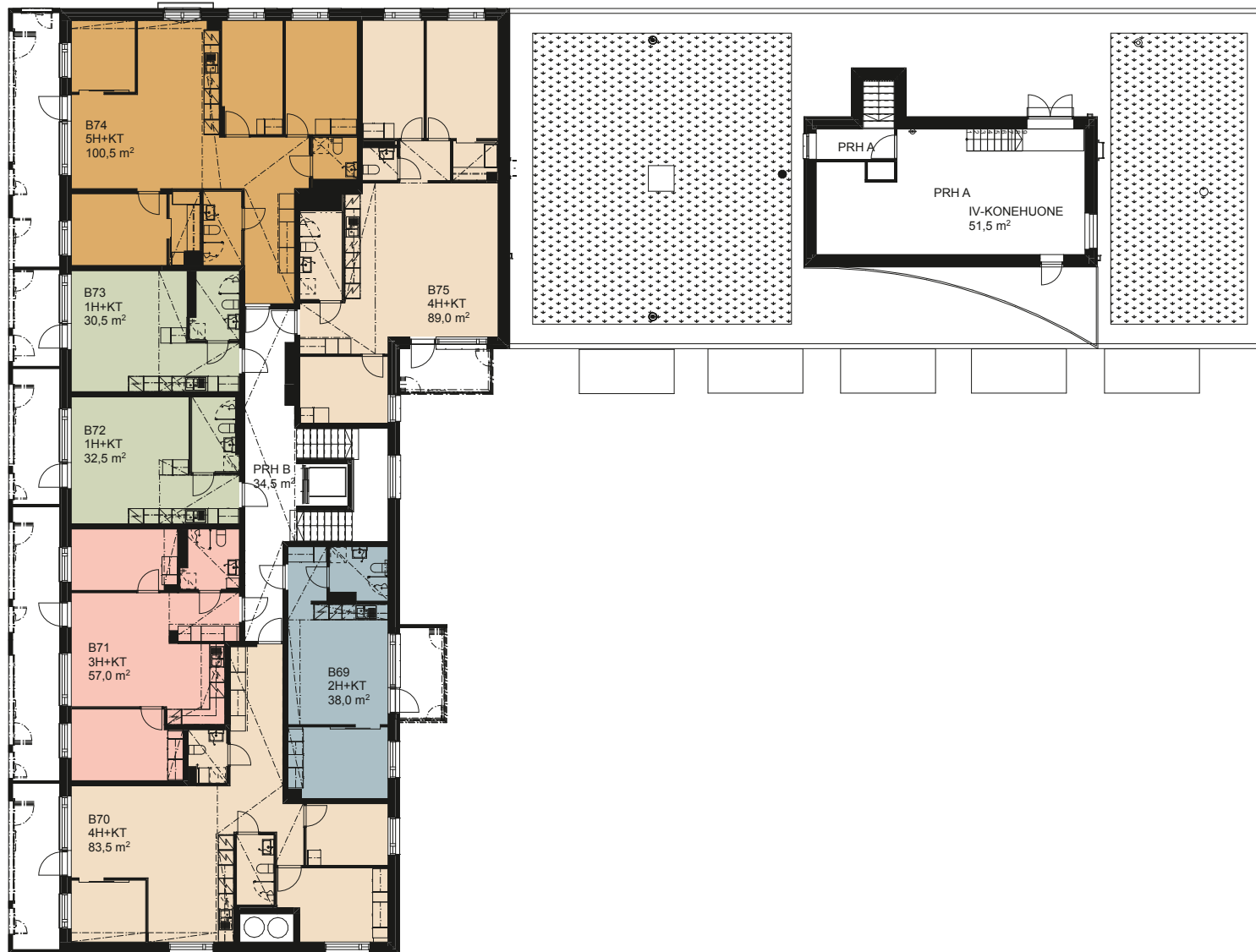


- 1H+KT
- 2H+KT
- 3H+KT
- 4H+KT

# Atlantinkatu 8

Kerros pohjat

## 7. KERROS

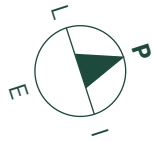


- 1H+KT
- 2H+KT
- 3H+KT
- 4H+KT
- 5H+KT

# Atlantinkatu 8

Kerros pohjat

## 8. KERROS





# Atlantinkatu 8

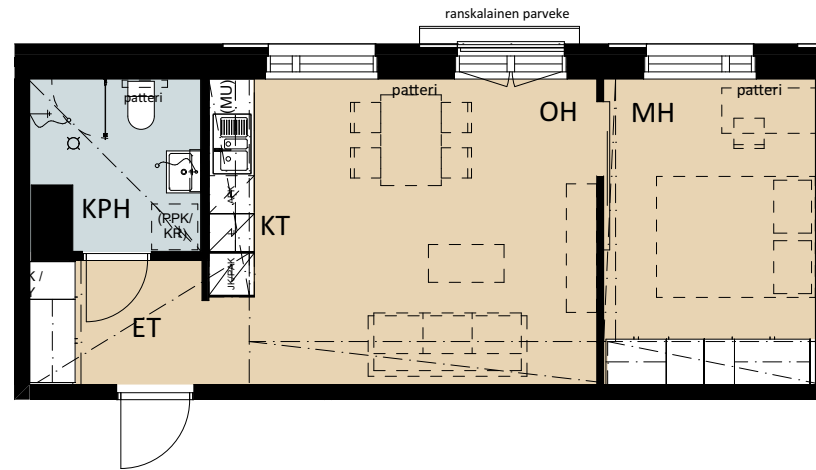
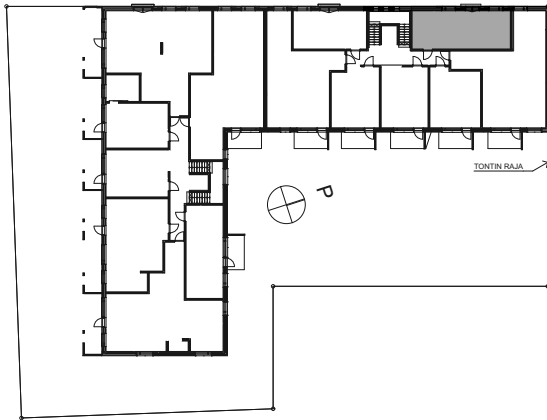
Asuntojen pohjapiirrokset




2H+KT 41,5 m<sup>2</sup>

Asunto A1 2. kerros

Asunto A7 3. kerros

Asunto A14 4. kerros



-  Asuntoon kuuluvat kalusteet, laitteet ja koneet
-  Märkätila
-  Laminaattipäällysteinen lattia

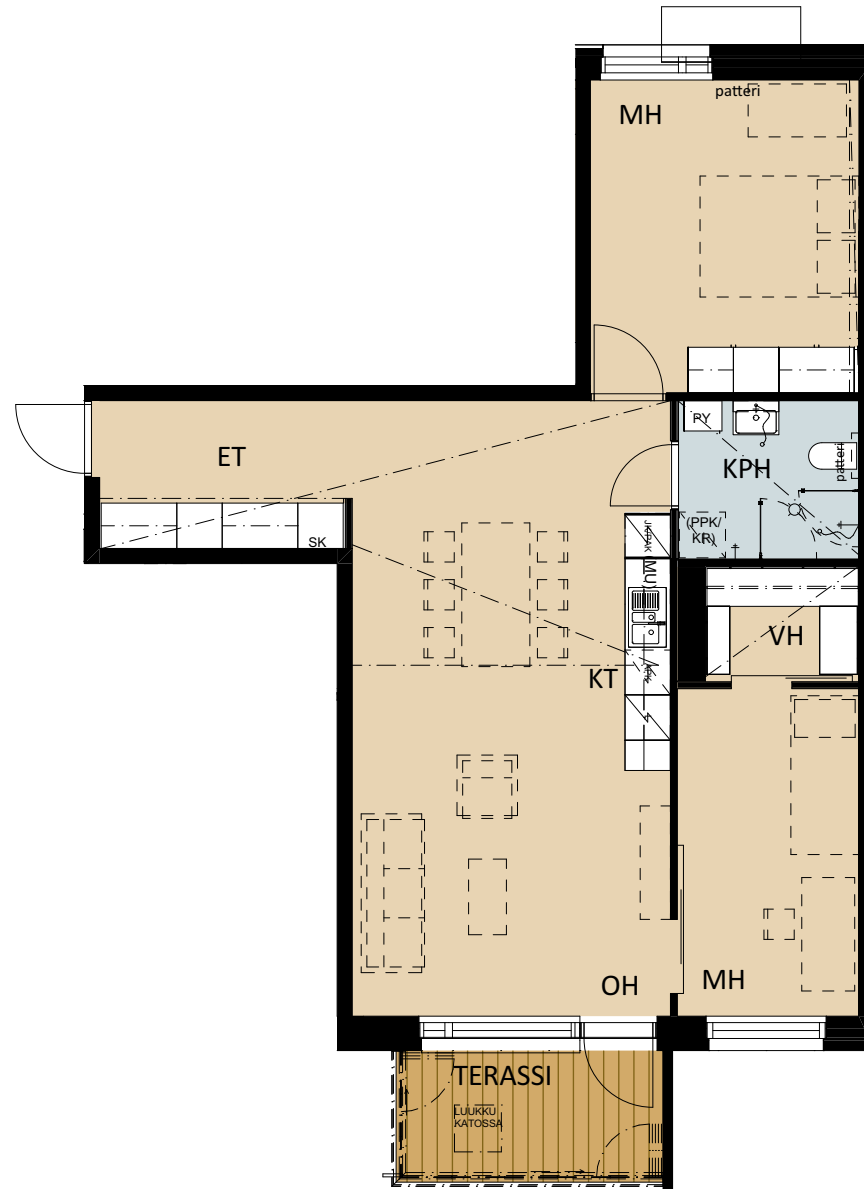
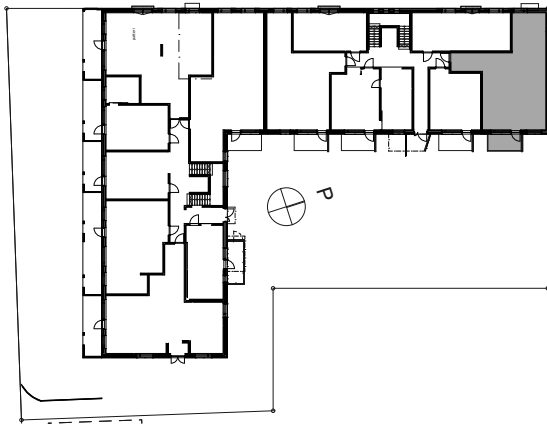


# Atlantinkatu 8

Asuntojen pohjapiirroksiset

3H+KT 75,5 m<sup>2</sup>

Asunto A2 2. kerros



- Asuntoon kuuluvat kalusteet, laitteet ja koneet
- Märkätila
- Laminaattipäällysteinen lattia
- Terassi laotalattialla

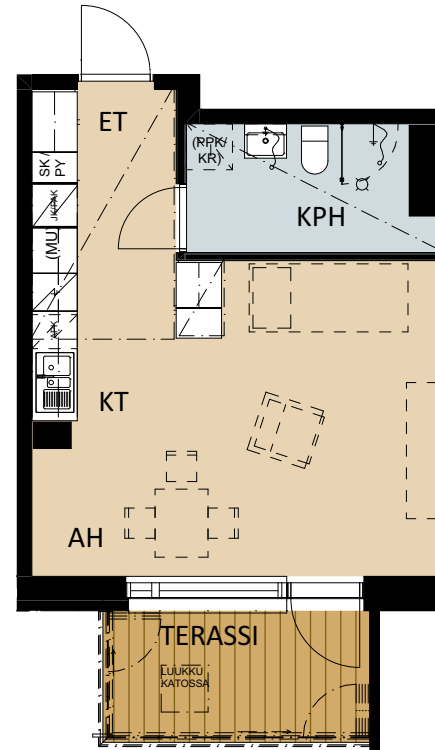
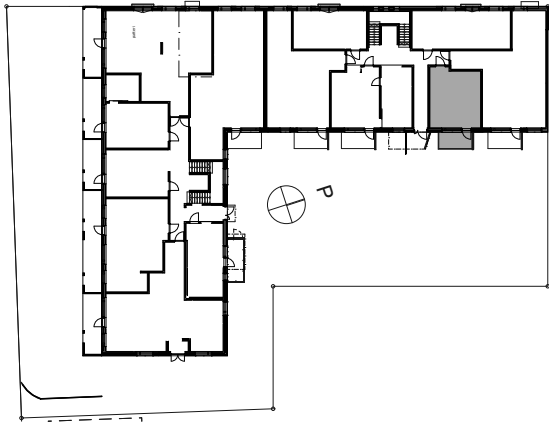
0m 5m





# Atlantinkatu 8

Asuntojen pohjapiirrokset

1H+KT 32,5 m<sup>2</sup>

Asunto A3 2. kerros



-  Asuntoon kuuluvat kalusteet, laitteet ja koneet
-  Märkätila
-  Laminaattipäällysteinen lattia
-  Terassi laotalattialla



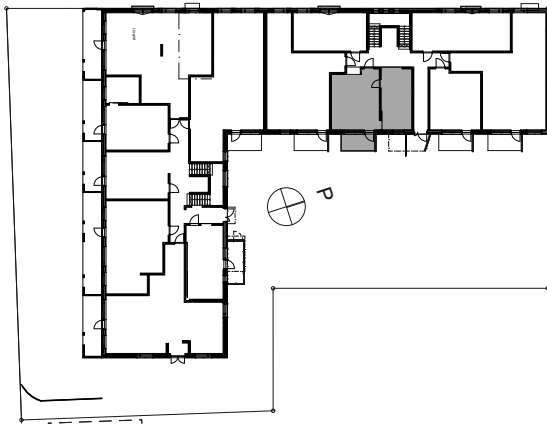




# Atlantinkatu 8

Asuntojen pohjapiirroksiset

2H+KT 51,0 m<sup>2</sup>

Asunto A4 2. kerros



-  Asuntoon kuuluvat kalusteet, laitteet ja koneet
-  Märkätila
-  Laminaattipäällysteinen lattia
-  Terassi laotalattialla

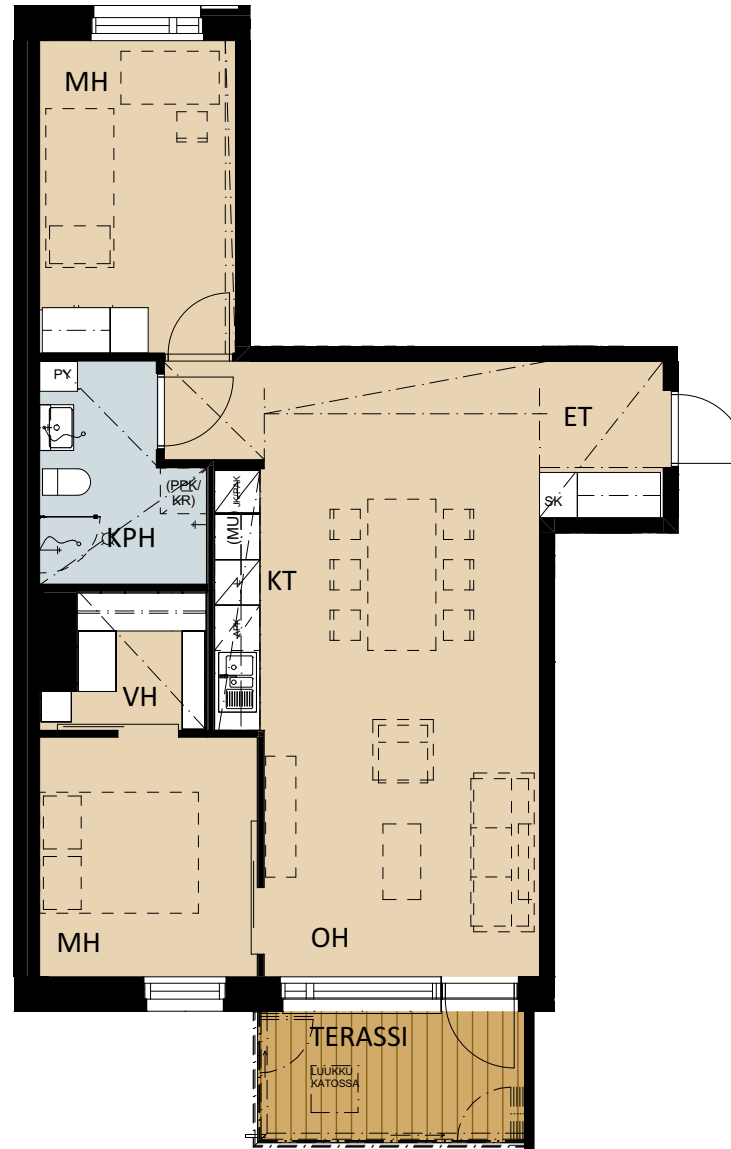
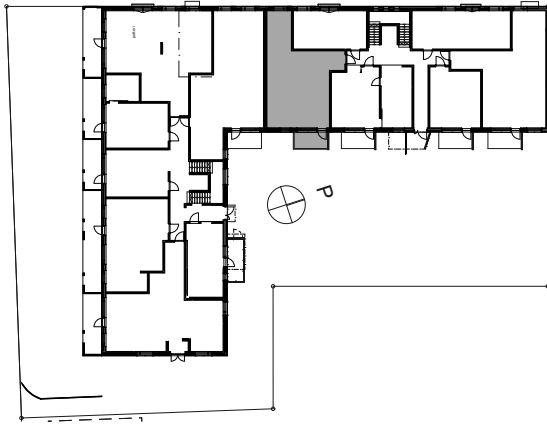





# Atlantinkatu 8

Asuntojen pohjapiirrokset

3H+KT 67,5 m<sup>2</sup>

Asunto A5 2. kerros



-  Asuntoon kuuluvat kalusteet, laitteet ja koneet
-  Märkätila
-  Laminaattipäällysteinen lattia
-  Terassi laotalattialla



# Atlantinkatu 8

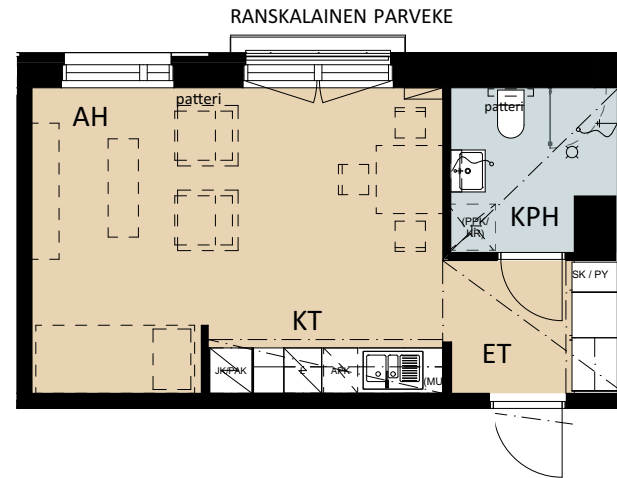
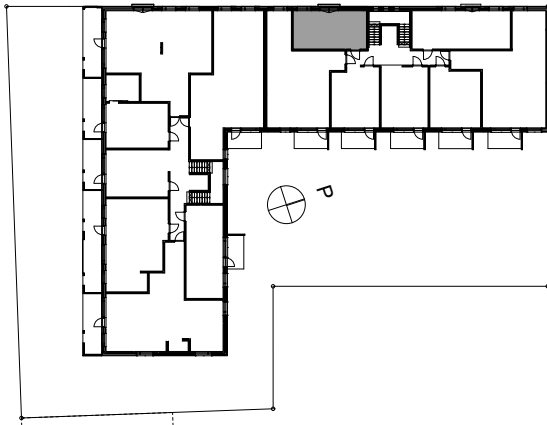
Asuntojen pohjapiirrokset




1H+KT 31,0 m<sup>2</sup>

Asunto A6 2. kerros

Asunto A13 3. kerros

Asunto A20 4. kerros



-  Asuntoon kuuluvat kalusteet, laitteet ja koneet
-  Märkätila
-  Laminaattipäällysteinen lattia



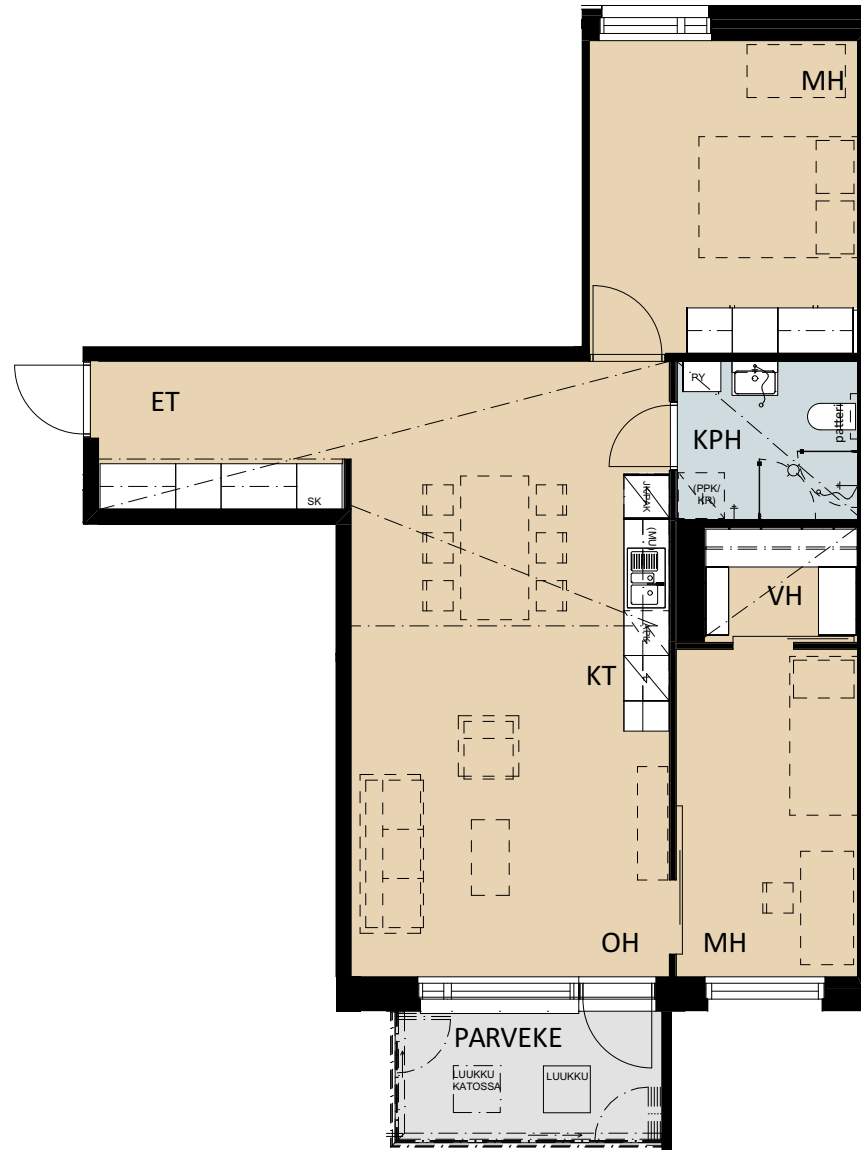
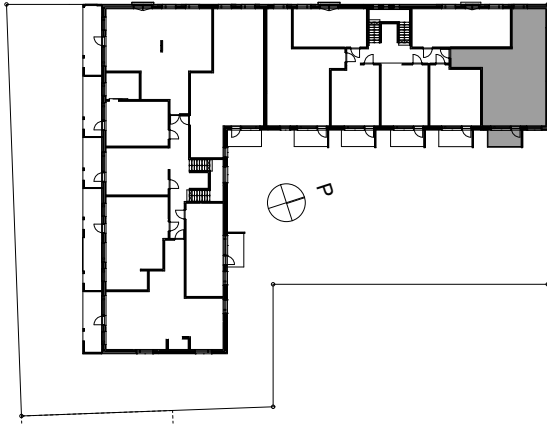
# Atlantinkatu 8




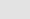
Asuntojen pohjapiirroksiset

3H+KT 75,5 m<sup>2</sup>

Asunto A8 3. kerros

Asunto A15 4. kerros



-  Asuntoon kuuluvat kalusteet, laitteet ja koneet
-  Märkätila
-  Laminaattipäällysteinen lattia
-  Parveke betonilattialla

Parvekeluukkujen paikat vaihtelevat kerroksittain



# Atlantinkatu 8

Asuntojen pohjapiirrokset

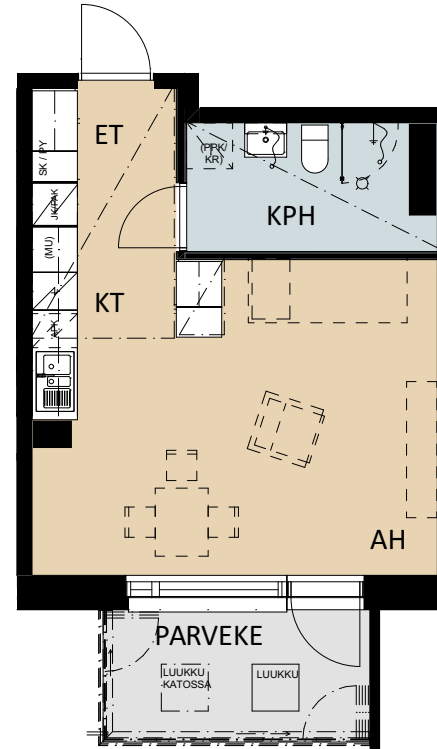
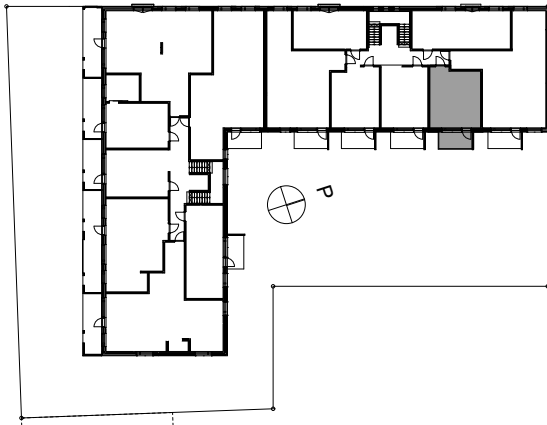
1H+KT 32,5 m<sup>2</sup>




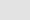
Asunto A9 3. kerros

Asunto A16 4. kerros

Asunto A23 5. kerros

Asunto A30 6. kerros



-  Asuntoon kuuluvat kalusteet, laitteet ja koneet
-  Märkätila
-  Laminaattipäällysteinen lattia
-  Parveke betonilattialla

Parvekeluukkujen paikat vaihtelevat kerroksittain



# Atlantinkatu 8

Asuntojen pohjapiirrokset

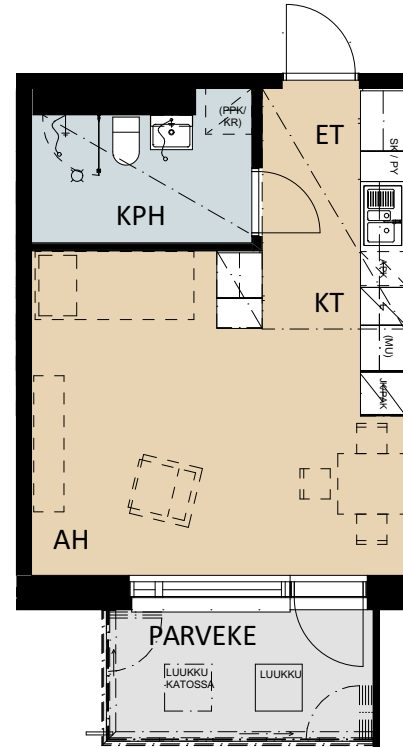
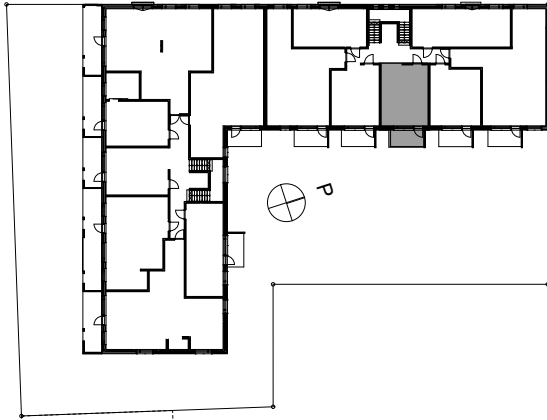
1H+KT 31,0 m<sup>2</sup>




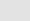
Asunto A10 3. kerros

Asunto A17 4. kerros

Asunto A24 5. kerros

Asunto A31 6. kerros



-  Asuntoon kuuluvat kalusteet, laitteet ja koneet
-  Märkätila
-  Laminaattipäällysteinen lattia
-  Parveke betonilattialla

Parvekeluukkujen paikat vaihtelevat kerroksittain



# Atlantinkatu 8

Asuntojen pohjapiirroksiset

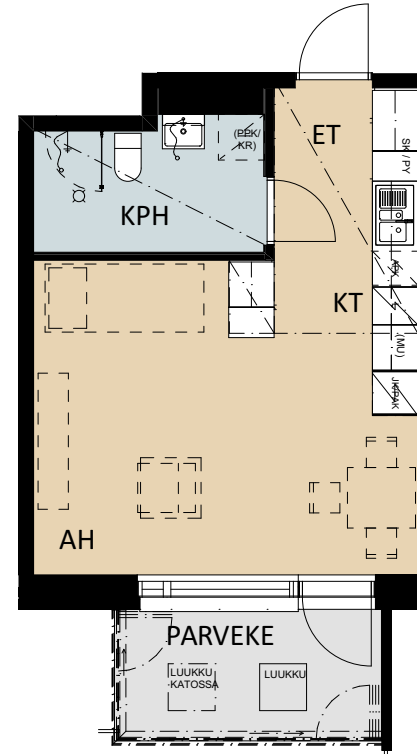
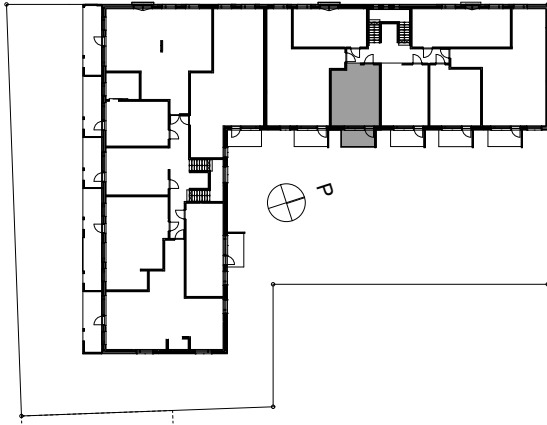
1H+KT 31,5 m<sup>2</sup>




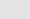
Asunto A11 3. kerros

Asunto A18 4. kerros

Asunto A25 5. kerros

Asunto A32 6. kerros



-  Asuntoon kuuluvat kalusteet, laitteet ja koneet
-  Märkätilä
-  Laminaattipäällysteinen lattia
-  Parveke betonilattialla

Parvekeluukkujen paikat vaihtelevat kerroksittain



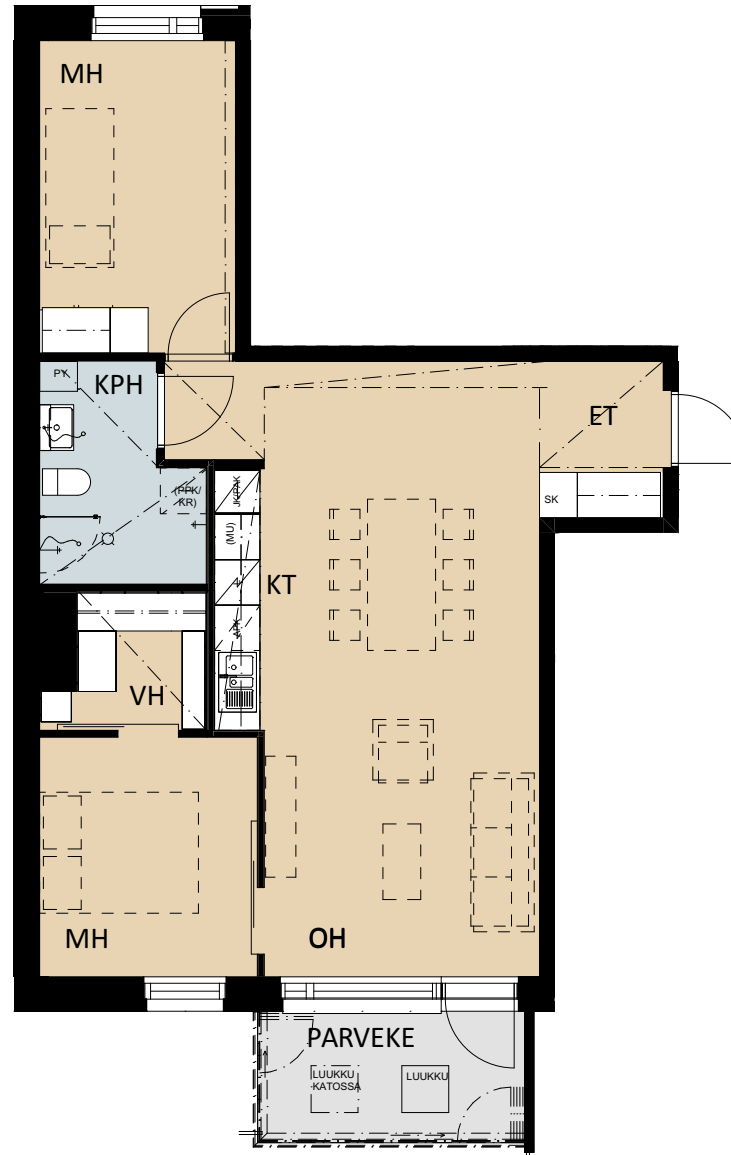
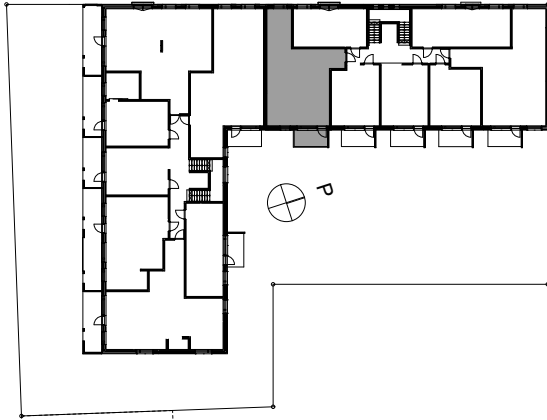
# Atlantinkatu 8




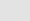
Asuntojen pohjapiirrokset

3H+KT 67,5 m<sup>2</sup>

Asunto A12 3. kerros

Asunto A19 4. kerros



-  Asuntoon kuuluvat kalusteet, laitteet ja koneet
-  Märkätila
-  Laminaattipäällysteinen lattia
-  Parveke betonilattialla

Parvekeluukkujen paikat vaihtelevat kerroksittain





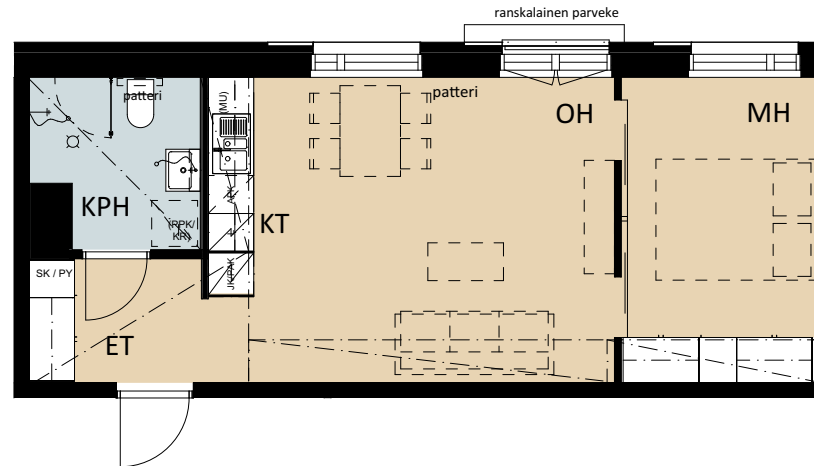
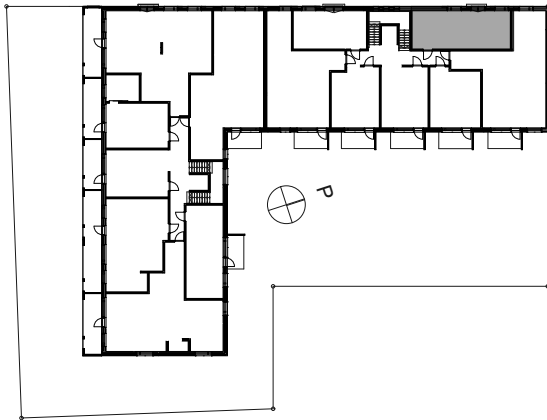
# Atlantinkatu 8




Asuntojen pohjapiirrokset

2H+KT 41,5 m<sup>2</sup>

Asunto A21 5. kerros

Asunto A28 6. kerros



-  Asuntoon kuuluvat kalusteet, laitteet ja koneet
-  Märkätilä
-  Laminaattipäällysteinen lattia



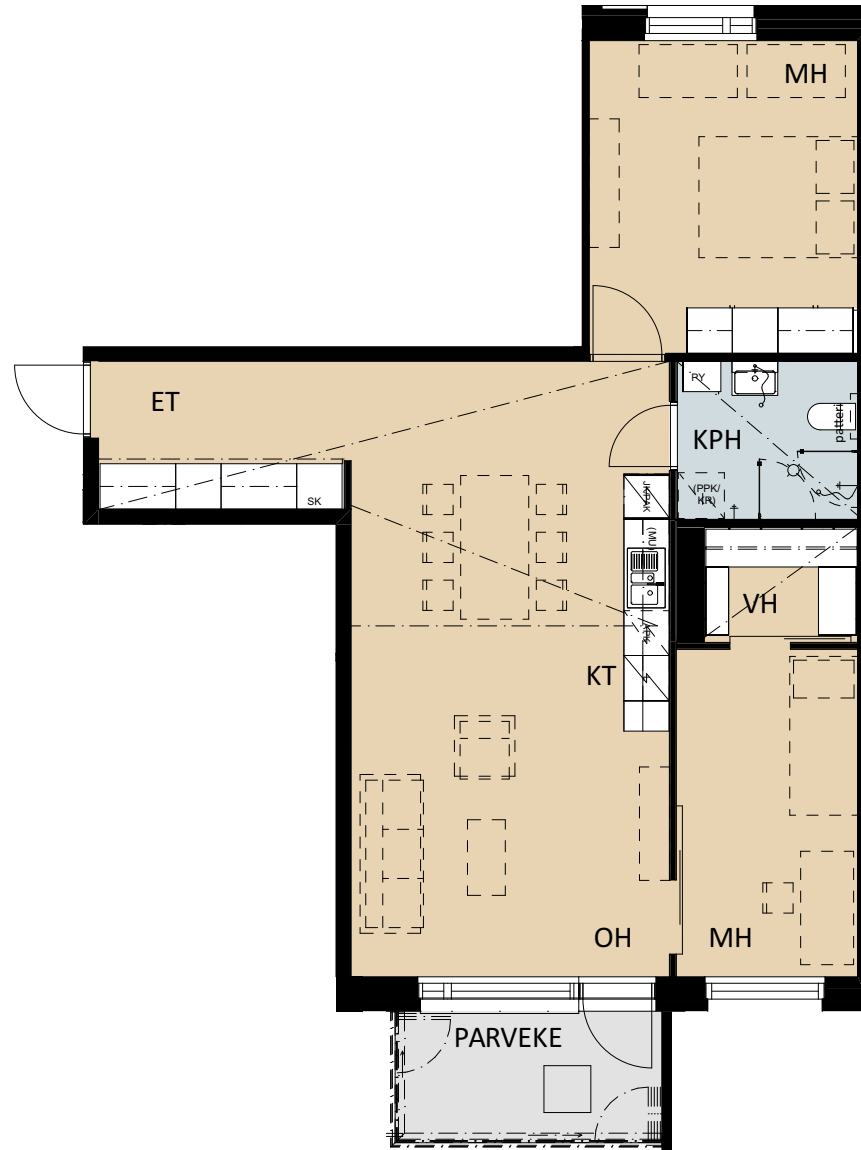
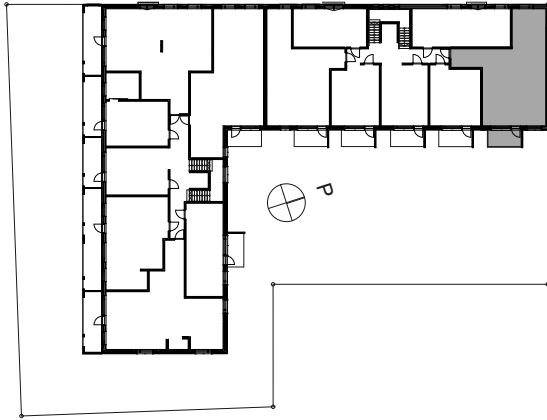
# Atlantinkatu 8

Asuntojen pohjapiirroksiset

3H+KT 75,5 m<sup>2</sup>

Asunto A22 5. kerros

Asunto A29 6. kerros



- Asuntoon kuuluvat kalusteet, laitteet ja koneet
- Märkätilä
- Laminaattipäällysteinen lattia
- Parveke betonilattialla

Parvekeluukkujen paikat vaihtelevat kerroksittain



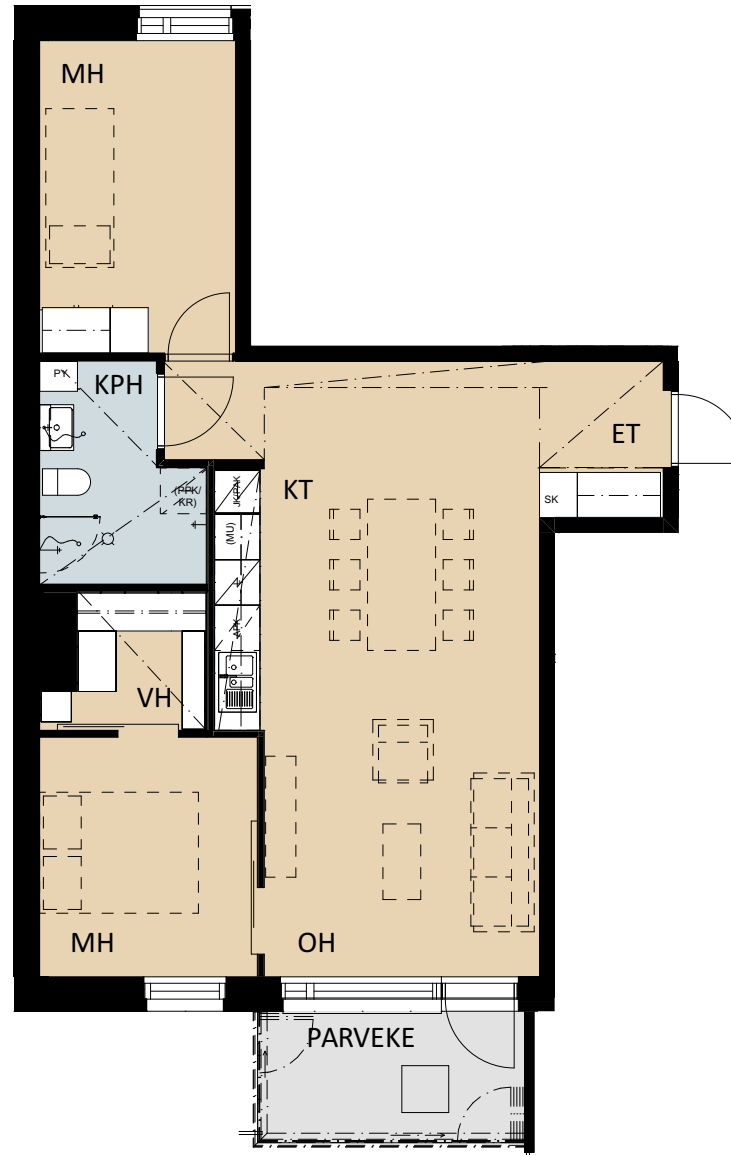
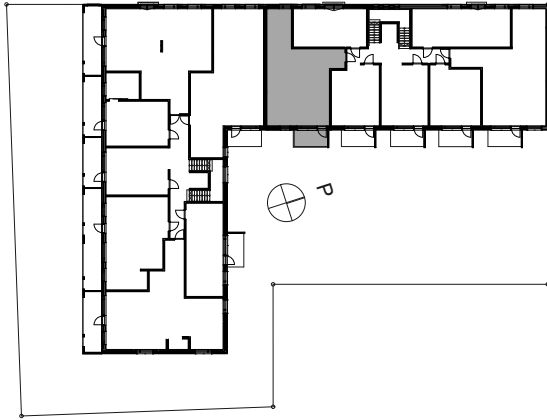
# Atlantinkatu 8




Asuntojen pohjapiirrokset

3H+KT 67,5 m<sup>2</sup>

Asunto A26 5. kerros

Asunto A33 6. kerros



-  Asuntoon kuuluvat kalusteet, laitteet ja koneet
-  Märkätila
-  Laminaattipäällysteinen lattia

Parvekeluukkujen paikat vaihtelevat kerroksittain



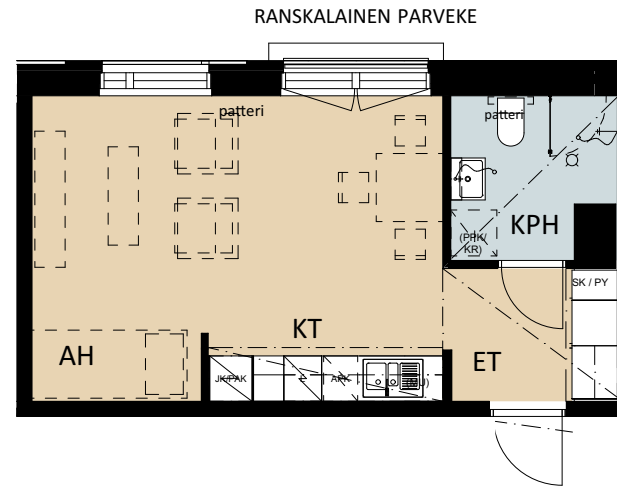
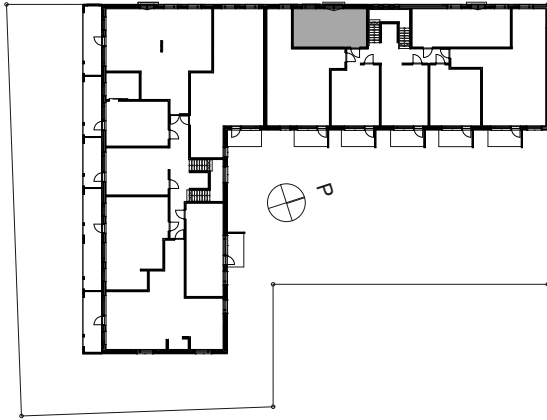
# Atlantinkatu 8




Asuntojen pohjapiirrokset

1H+KT 31,0 m<sup>2</sup>

Asunto A27 5. kerros

Asunto A34 6. kerros



-  Asuntoon kuuluvat kalusteet, laitteet ja koneet
-  Märkätila
-  Laminaattipäällysteinen lattia



# Atlantinkatu 8

Asuntojen pohjapiirroksiset

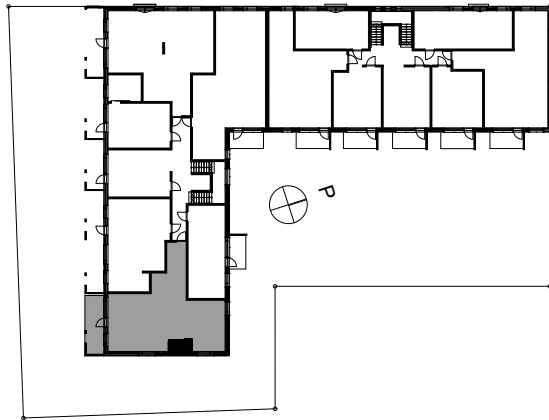
4H+KT 83,5 m<sup>2</sup>




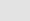
Asunto B35 2. kerros

Asunto B42 3. kerros

Asunto B49 4. kerros

Asunto B56 5. kerros



-  Asuntoon kuuluvat kalusteet, laitteet ja koneet
-  Märkätila
-  Laminaattipäällysteinen lattia
-  Parveke betonilattialla



# Atlantinkatu 8

Asuntojen pohjapiirrokset

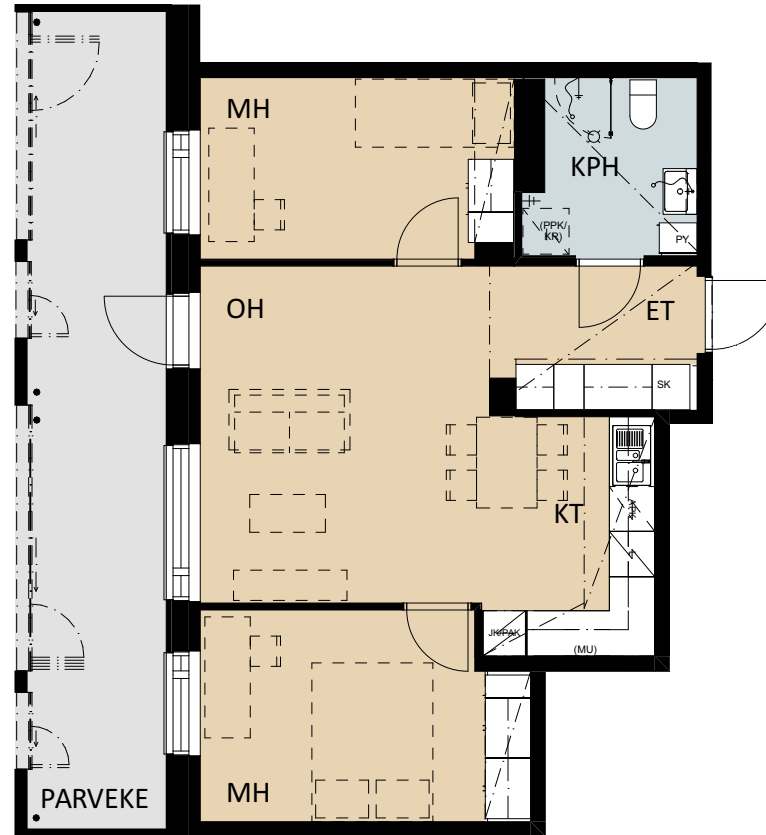
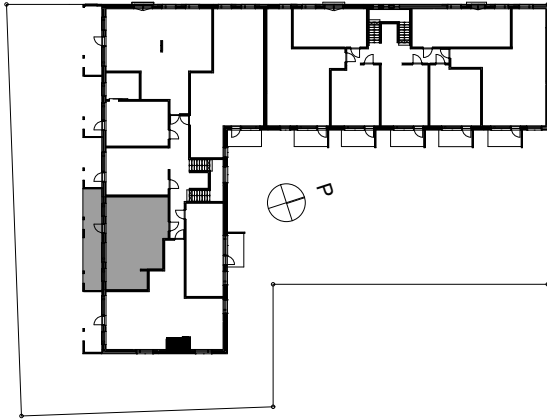
3H+KT 57,0 m<sup>2</sup>

Asunto B36 2. kerros

Asunto B43 3. kerros

Asunto B50 4. kerros

Asunto B57 5. kerros



- Asuntoon kuuluvat kalusteet, laitteet ja koneet
- Märkätila
- Laminaattipäällysteinen lattia
- Parveke betonilattialla



# Atlantinkatu 8

Asuntojen pohjapiirrokset

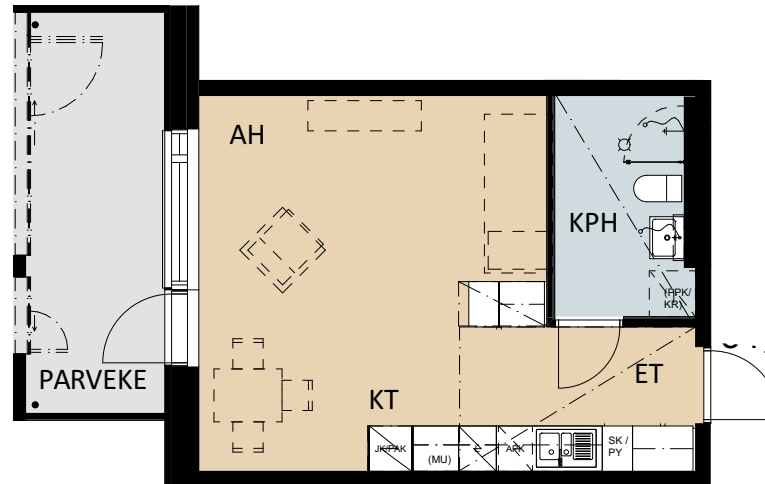
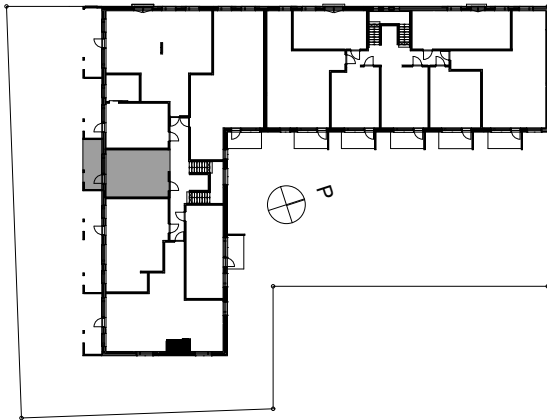
1H+KT 32,5 m<sup>2</sup>

Asunto B37 2. kerros

Asunto B44 3. kerros

Asunto B51 4. kerros

Asunto B58 5. kerros



- Asuntoon kuuluvat kalusteet, laitteet ja koneet
- Märkätila
- Laminaattipäällysteinen lattia
- Parveke betonilattialla



# Atlantinkatu 8

Asuntojen pohjapiirrokset

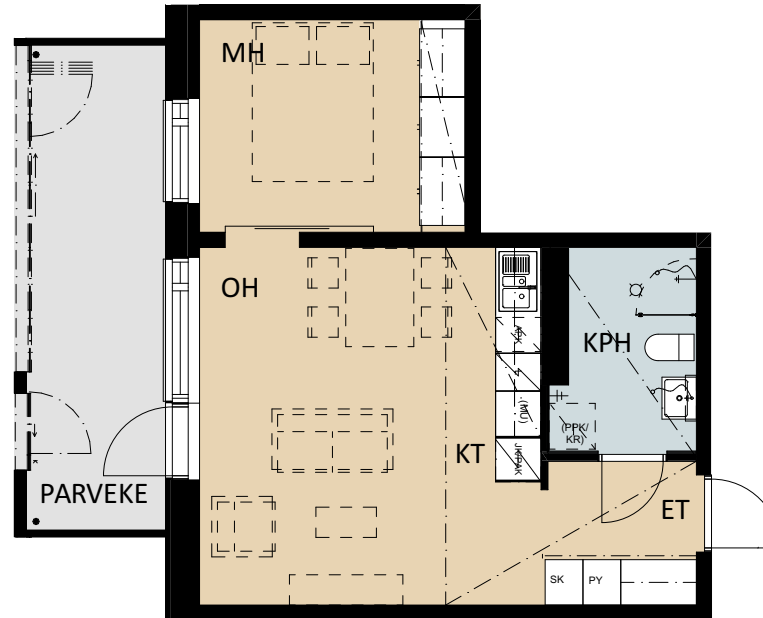
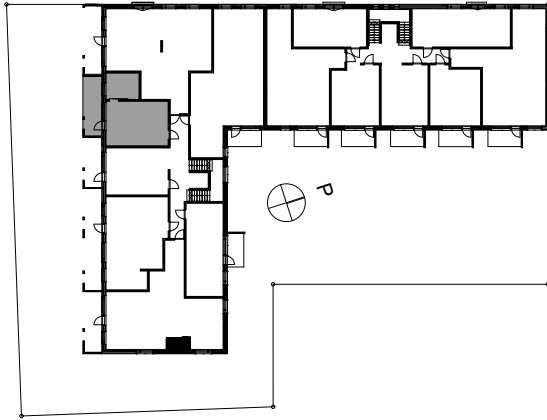
2H+KT 40,5 m<sup>2</sup>




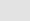
Asunto B38 2. kerros

Asunto B45 3. kerros

Asunto B52 4. kerros

Asunto B59 5. kerros



-  Asuntoon kuuluvat kalusteet, laitteet ja koneet
-  Märkätila
-  Laminaattipäällysteinen lattia
-  Parveke betonilattialla





# Atlantinkatu 8

Asuntojen pohjapiirroksat

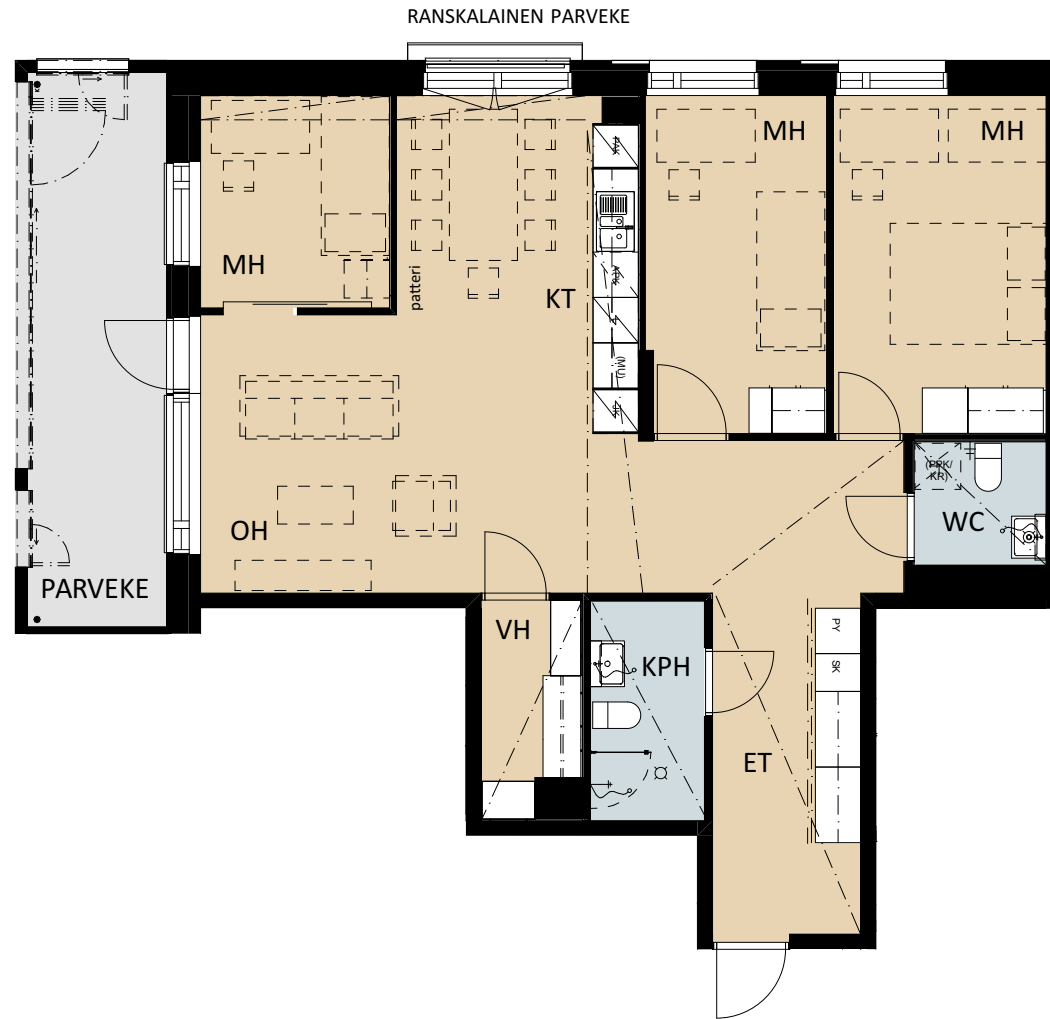
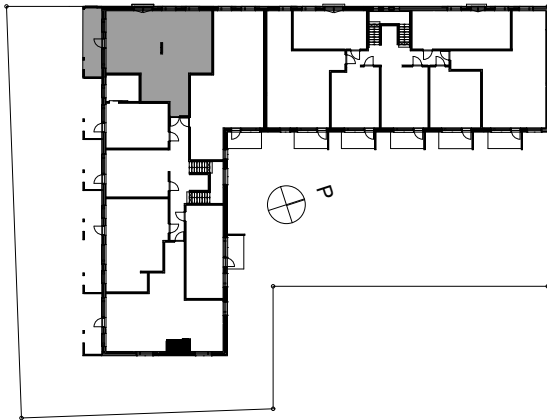
4H+KT 90,0 m<sup>2</sup>




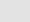
Asunto B39 2. kerros

Asunto B46 3. kerros

Asunto B53 4. kerros

Asunto B60 5. kerros



-  Asuntoon kuuluvat kalusteet, laitteet ja koneet
-  Märkätila
-  Laminaattipäällysteinen lattia
-  Parveke betonilattialla



# Atlantinkatu 8

Asuntojen pohjapiirrokset

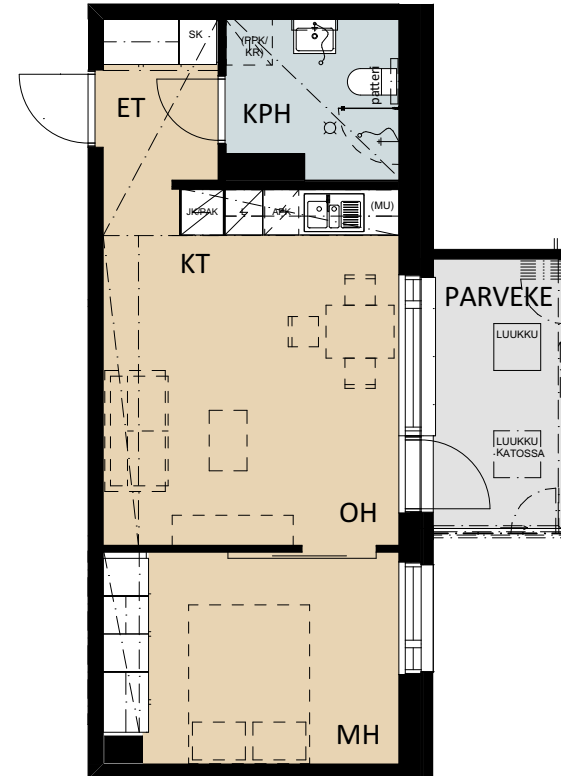
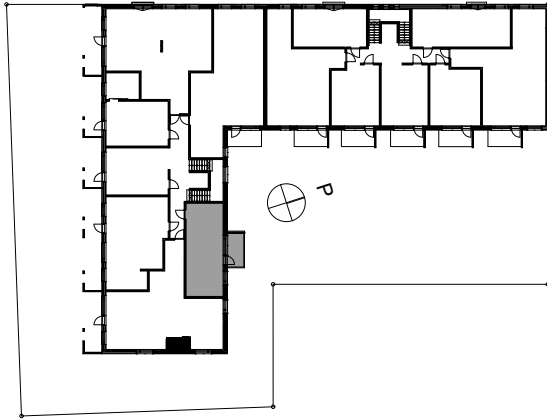
2H+KT 38,0 m<sup>2</sup>




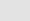
Asunto B41 3. kerros

Asunto B48 4. kerros

Asunto B55 5. kerros

Asunto B62 6. kerros



-  Asuntoon kuuluvat kalusteet, laitteet ja koneet
-  Märkätila
-  Laminaattipäällysteinen lattia
-  Parveke betonilattialla

Parvekeluukkujen paikat vaihtelevat kerroksittain



# Atlantinkatu 8

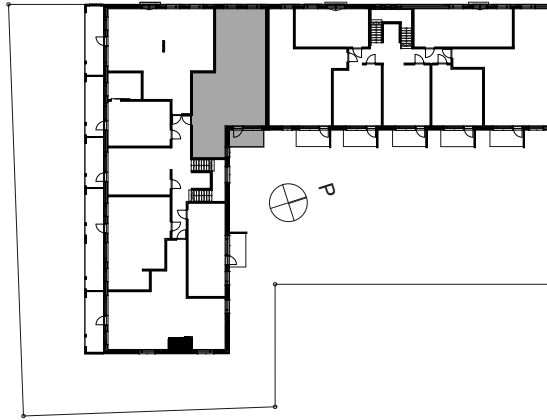
Asuntojen pohjapiirroksiset




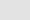
4H+KT 89,0 m<sup>2</sup>

Asunto B47 3. kerros

Asunto B54 4. kerros

Asunto B61 5. kerros



-  Asuntoon kuuluvat kalusteet, laitteet ja koneet
-  Märkätilä
-  Laminaattipäällysteinen lattia
-  Parveke betonilattialla

Parvekeluukkujen paikat vaihtelevat kerroksittain

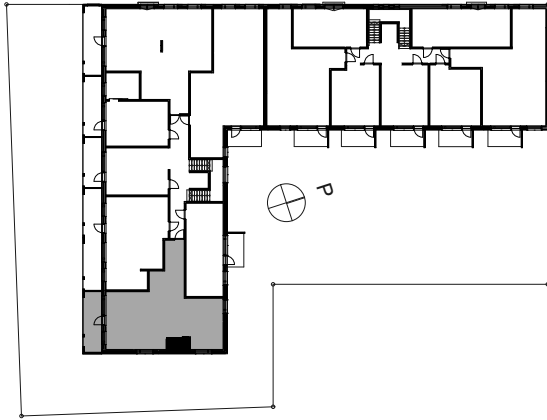





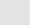
# Atlantinkatu 8

Asuntojen pohjapiirrokset

4H+KT 83,5 m<sup>2</sup>

Asunto B63 6. kerros



-  Asuntoon kuuluvat kalusteet, laitteet ja koneet
-  Märkätila
-  Laminaattipäällysteinen lattia
-  Parveke betonilattialla

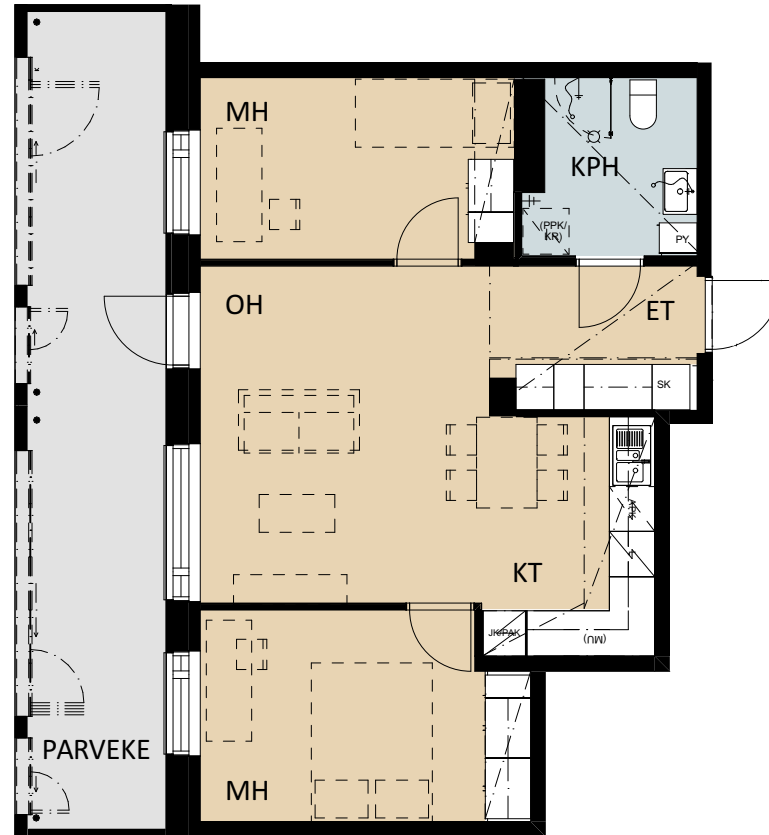
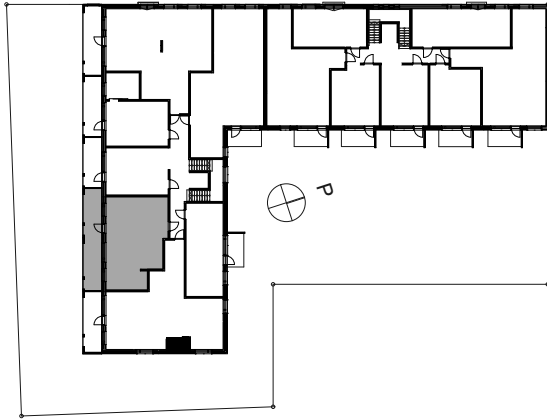





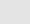
# Atlantinkatu 8

Asuntojen pohjapiirrokset

3H+KT 57,0 m<sup>2</sup>

Asunto B64 6. kerros



-  Asuntoon kuuluvat kalusteet, laitteet ja koneet
-  Märkätila
-  Laminaattipäällysteinen lattia
-  Parveke betonilattialla

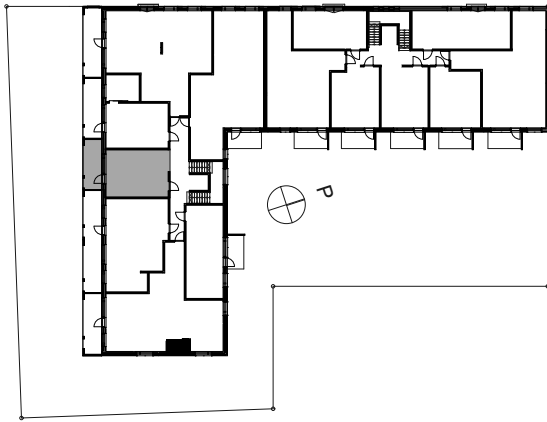





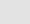
# Atlantinkatu 8

Asuntojen pohjapiirrokset

1H+KT 32,5 m<sup>2</sup>

Asunto B65 6. kerros



-  Asuntoon kuuluvat kalusteet, laitteet ja koneet
-  Märkätila
-  Laminaattipäällysteinen lattia
-  Parveke betonilattialla

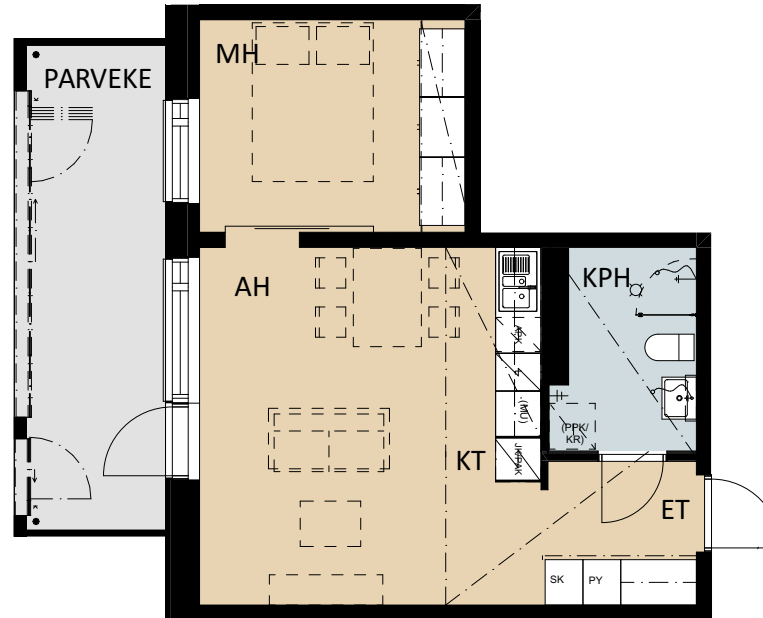
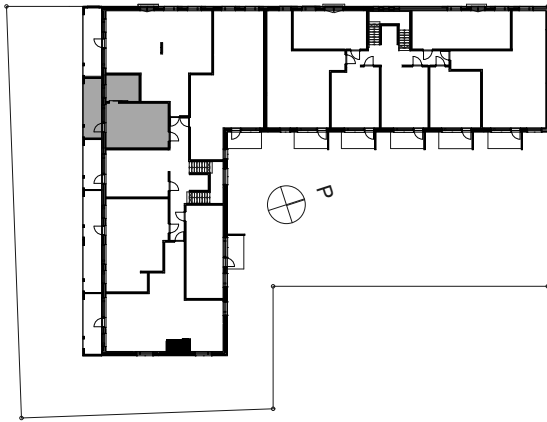





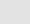
# Atlantinkatu 8

Asuntojen pohjapiirrokset

2H+KT 40,5 m<sup>2</sup>

Asunto B66 6. kerros



-  Asuntoon kuuluvat kalusteet, laitteet ja koneet
-  Märkätila
-  Laminaattipäällysteinen lattia
-  Parveke betonilattialla

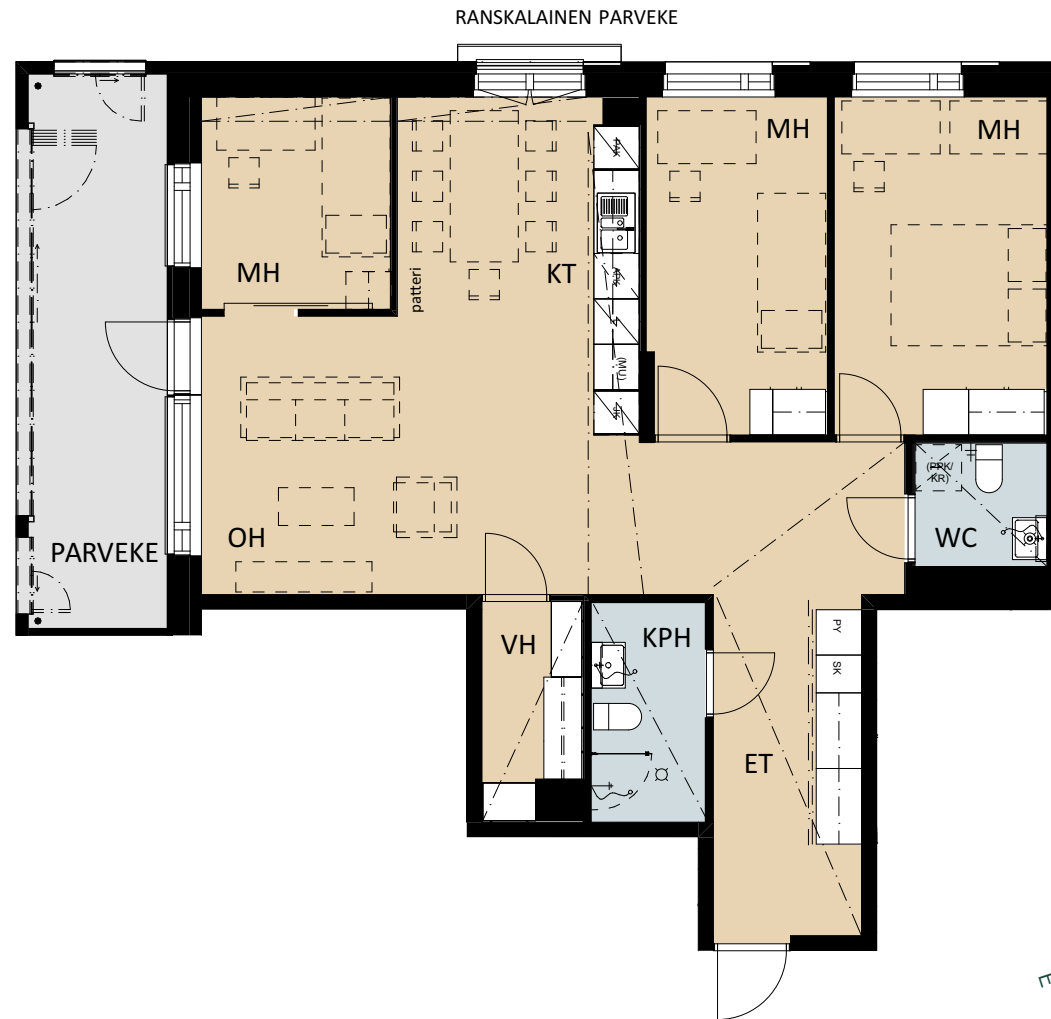


# Atlantinkatu 8

Asuntojen pohjapiirroksat

4H+KT 90,0 m<sup>2</sup>

Asunto B67 6. kerros



- Asuntoon kuuluvat kalusteet, laitteet ja koneet
- Märkätila
- Laminaattipäällysteinen lattia
- Parveke betonilattialla





# Atlantinkatu 8

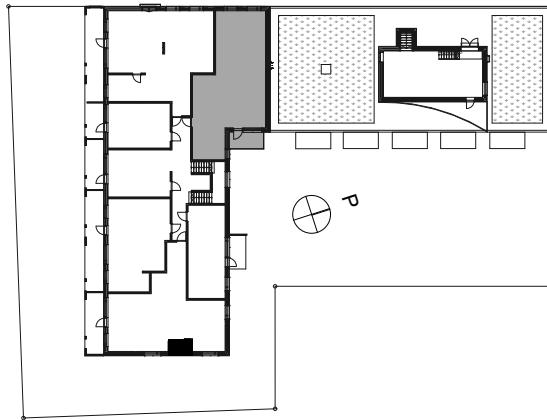
Asuntojen pohjapiirroksiset




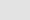
4H+KT 89,0 m<sup>2</sup>

Asunto B68 6. kerros

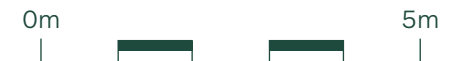
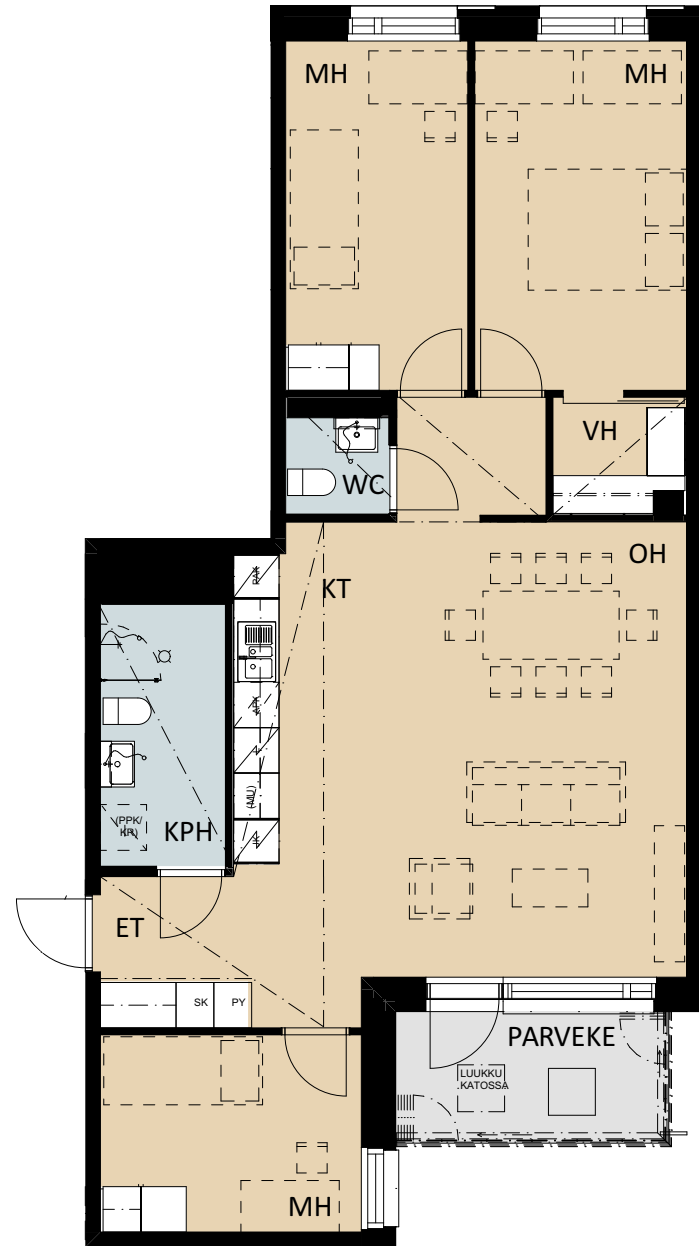
Asunto B75 7. kerros

Asunto B82 8. kerros



-  Asuntoon kuuluvat kalusteet, laitteet ja koneet
-  Märkätila
-  Laminaattipäällysteinen lattia
-  Parveke betonilattialla

Parvekeluukkujen paikat vaihtelevat kerroksittain



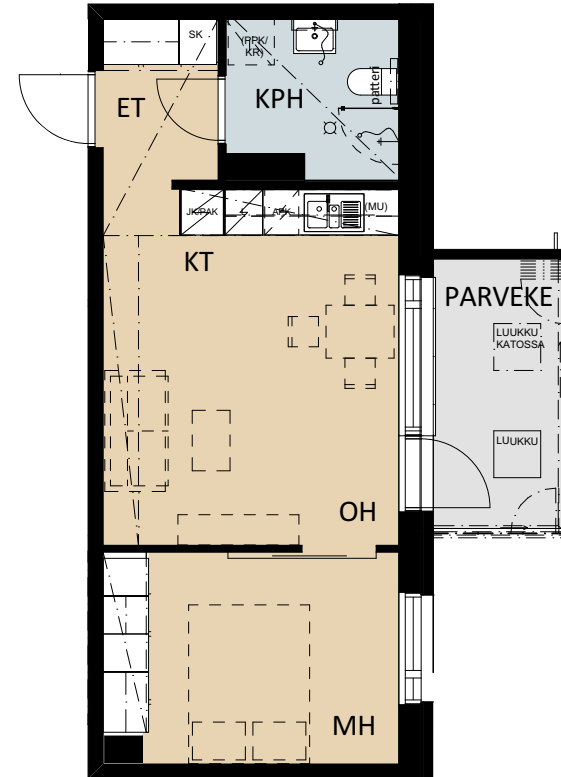
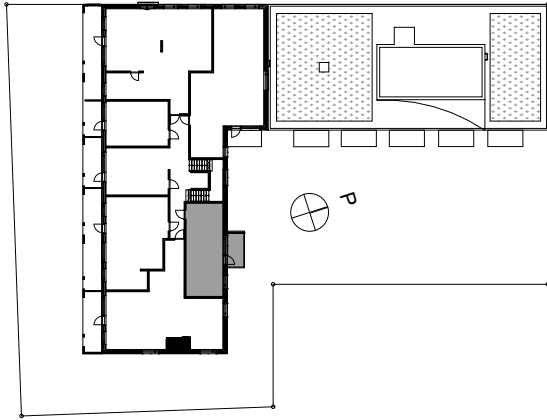
# Atlantinkatu 8




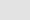
Asuntojen pohjapiirroksiset

2H+KT 38,0 m<sup>2</sup>

Asunto B69 7. kerros

Asunto B76 8. kerros



-  Asuntoon kuuluvat kalusteet, laitteet ja koneet
-  Märkätila
-  Laminaattipäällysteinen lattia
-  Parveke betonilattialla

Parvekeluukkujen paikat vaihtelevat kerroksittain



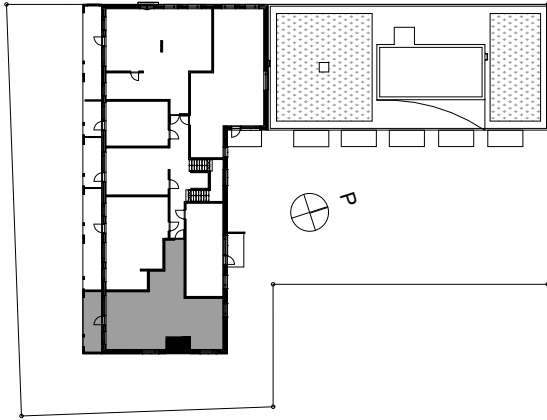
# Atlantinkatu 8




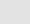
Asuntojen pohjapiirrokset

4H+KT 83,5 m<sup>2</sup>

Asunto B70 7. kerros

Asunto B77 8. kerros



-  Asuntoon kuuluvat kalusteet, laitteet ja koneet
-  Märkätila
-  Laminaattipäällysteinen lattia
-  Parveke betonilattialla



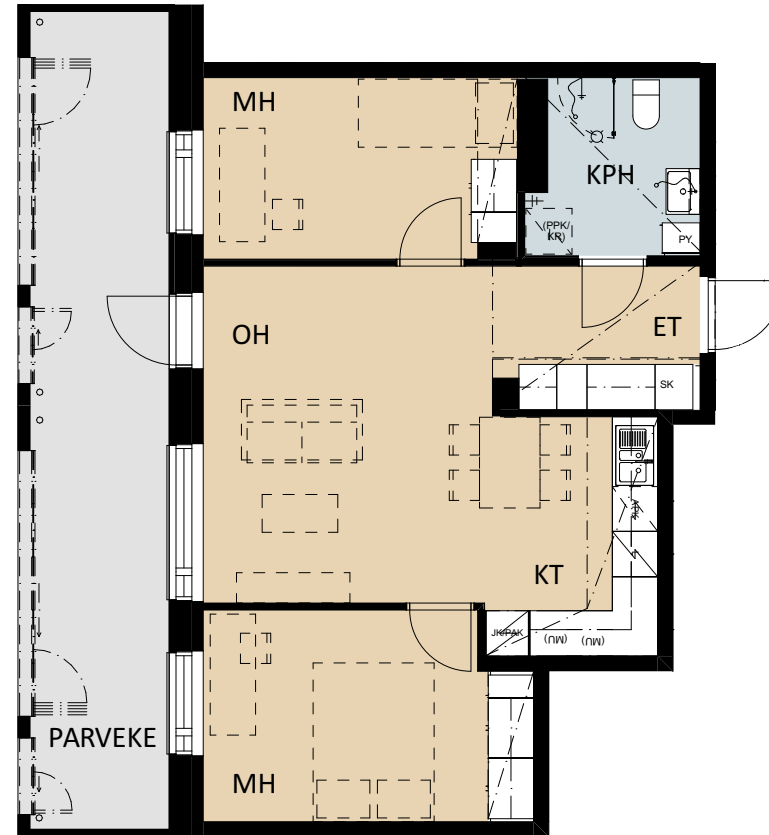
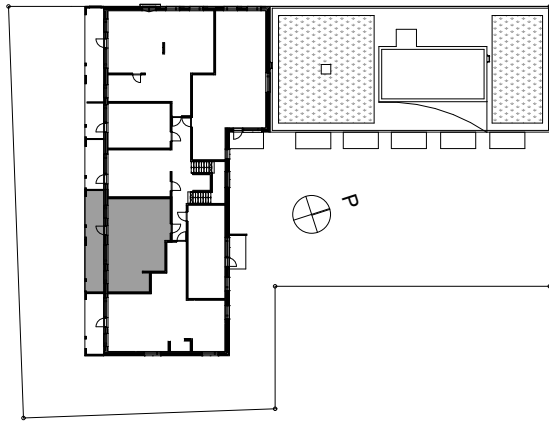
# Atlantinkatu 8




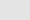
Asuntojen pohjapiirrokset

3H+KT 57,0 m<sup>2</sup>

Asunto B71 7. kerros

Asunto B78 8. kerros



-  Asuntoon kuuluvat kalusteet, laitteet ja koneet
-  Märkätila
-  Laminaattipäällysteinen lattia
-  Parveke betonilattialla

Parvekeluukkujen paikat vaihtelevat kerroksittain



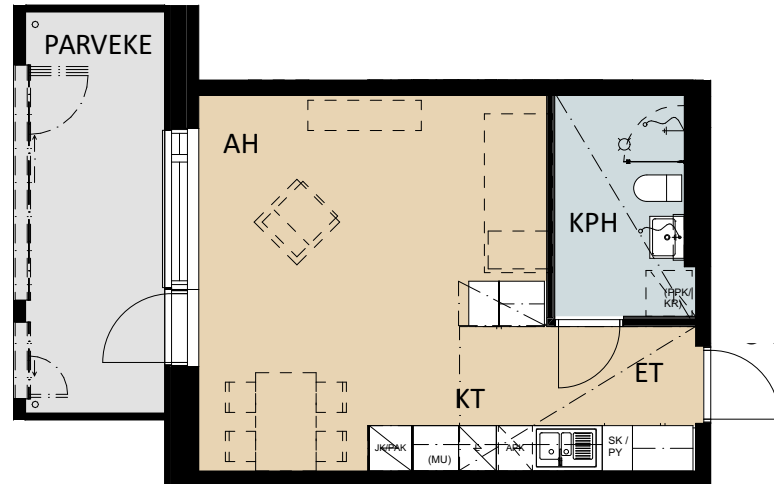
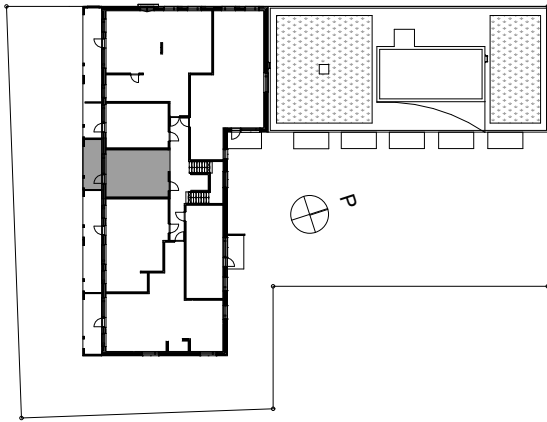
# Atlantinkatu 8




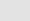
Asuntojen pohjapiirrokset

1H+KT 32,5 m<sup>2</sup>

Asunto B72 7. kerros

Asunto B79 8. kerros



-  Asuntoon kuuluvat kalusteet, laitteet ja koneet
-  Märkätila
-  Laminaattipäällysteinen lattia
-  Parveke betonilattialla



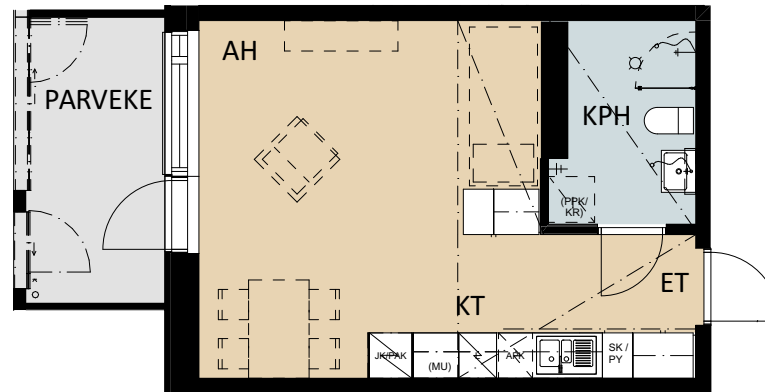
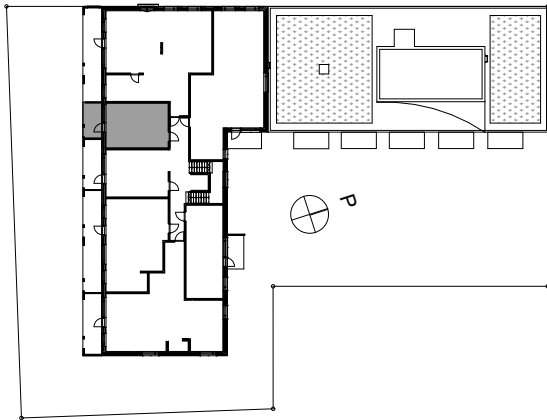
# Atlantinkatu 8




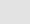
Asuntojen pohjapiirrokset

1H+KT 30,5 m<sup>2</sup>

Asunto B73 7. kerros

Asunto B80 8. kerros



-  Asuntoon kuuluvat kalusteet, laitteet ja koneet
-  Märkätilä
-  Laminaattipäällysteinen lattia
-  Parveke betonilattialla



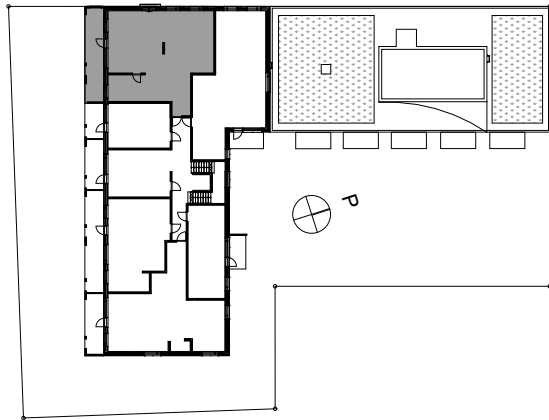
# Atlantinkatu 8

Asuntojen pohjapiirroksiset

5H+KT 100,5 m<sup>2</sup>

Asunto B74 7. kerros

Asunto B81 8. kerros



- Asuntoon kuuluvat kalusteet, laitteet ja koneet
- Märkätilä
- Laminaattipäällysteinen lattia
- Parveke betonilattialla

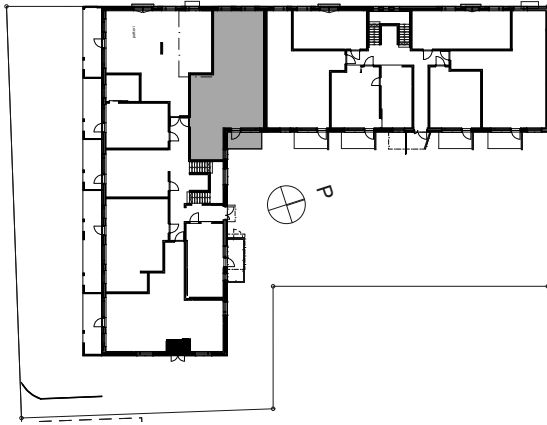
0m 5m





# Atlantinkatu 8

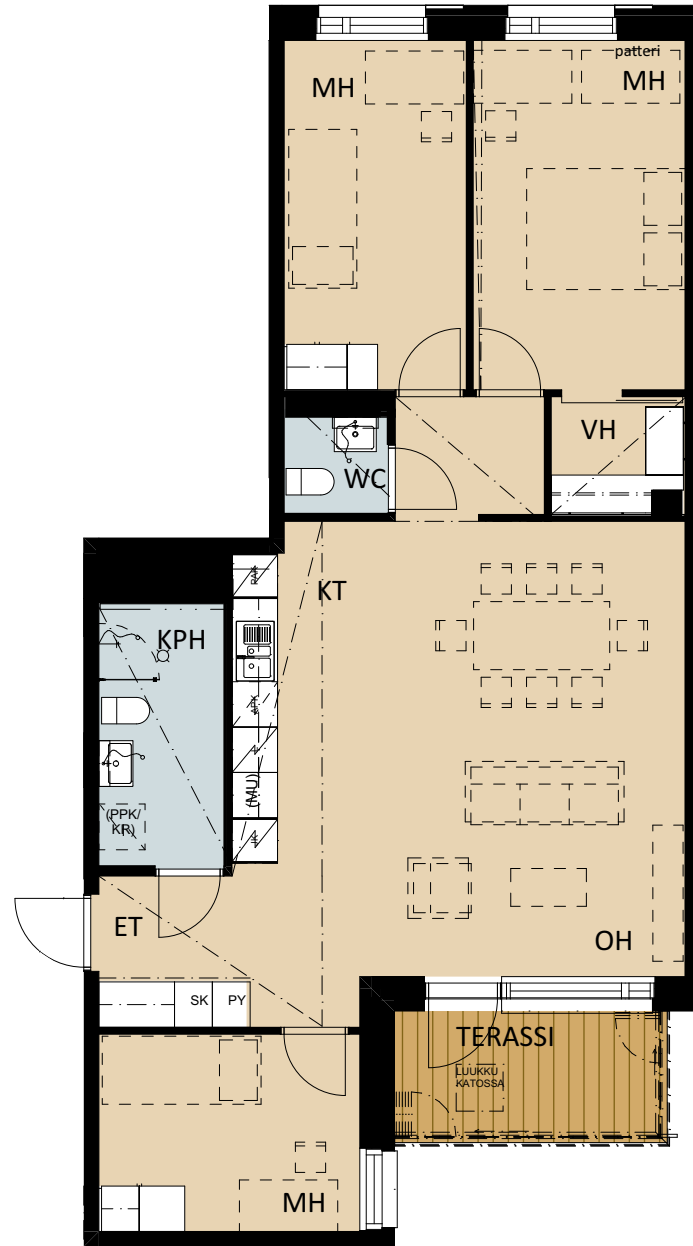
Asuntojen pohjapiirrokset

4H+KT 89,0 m<sup>2</sup>

Asunto B40 2. kerros



-  Asuntoon kuuluvat kalusteet, laitteet ja koneet
-  Märkätilä
-  Laminaattipäällysteinen lattia
-  Terassi laotalattialla



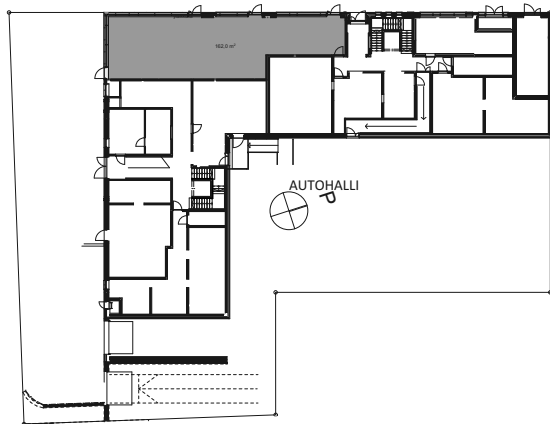
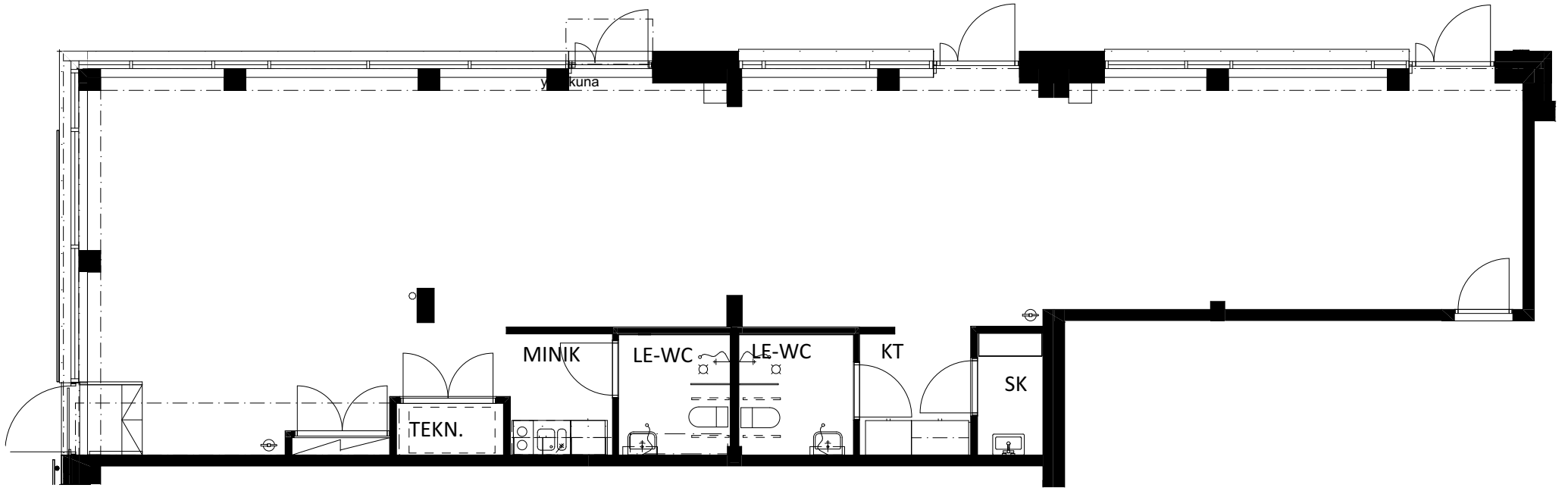


# Atlantinkatu 8

Liiketilän pohjapiirros

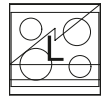
LIIKETILA 142,5 m<sup>2</sup>

1. kerros



# Atlantinkatu 8

## Piirustusmerkinnät



lattiaiesi ja liesikupu



keittiön rst-allas



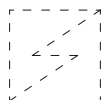
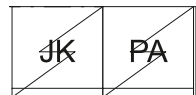
astianpesukone

(MU)

tilavaraus mikroaaltouunille



jääpakastinkaappi  
tai erillinen jääkaappi ja  
pakastinkaappi



keittiötiloissa tilavaraus  
kylmälaitteelle



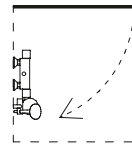
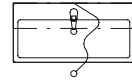
sähköiuas



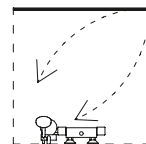
wc-istuim



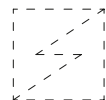
allas, bidesuihku  
allaskaappi, peilikaappi



suihku ja suihkuseinä



suihku ja suihkunurkka



pesuhuoneissa pyykinpesukone- /  
kuivausrumpuvaraus



pyykkikomero



siivouskomero



yhdistetty siivous- ja pyykkikomero



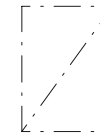
liukuovellinen naulakko/  
hyllykomero eteisessä



hyllykomero



tankokomero



alakatto tai kotelo



palkki tai kotelo

JT

jakotukki

RK

ryhmäkeskus

VP



parvekkeen vedenpoistoputki



# Rakennustapaselostus

## Yleistä

Atlantinkatu 8 rakennetaan Helsingin Kaupungin vuokratontille, joka sijaitsee Jätkäsaarella.

Tontti on osa korttelia, jonka rakennukset rajaavat keskelle sijoittuvaa parkkihallia ja sen päälle rakentuvaa sisäpihaa. Asuntosäätiön Asumisoikeus Oy / Atlantinkatu 8 :n tontti sijaitsee korttelin eteläisessä osassa. Kohde on 6 - 8 kerroksinen, kaksiportainen asuinkerrostalo, jossa on yhteensä 82 asumisoikeusasuntoa, ja liiketilaa 1. kerroksessa. Rakennuksen kellari-kerroksessa sijaitsee asukkaiden irtaimistovarastoja, ulkoiluvälinevarasto, kuivaushuone ja väestönsuoja. 1. kerroksessa sijaitsee pesula, toinen kuivaushuone, teknisiä tiloja, urheiluvälinevarastoja, lastenvaunuvarastoja sekä alueellinen lajitteluhuone. 2. kerroksessa on terassillinen yhteissauna. 7. ja 9. kerroksessa sijaitsevat IV-konehuoneet.

Pääsisäänkäynnit sijaitsevat 1. kerroksessa ja käynti niihin on kadun ja puiston puolelta. Korttelin keskellä sijaitsevaan, korttelin yhteiskäytössä olevaan kaksikerroksiseen parkkihalliin on sisäyhteys kellaritasolta B-portaasta ja 1. kerroksesta A- ja B- portaista. Parkkihallissa sijaitsevat Atlantinkatu 8:n käyttöön

osoitetut 39 autopaikkaa sekä korttelin kaksi yhteiskäyttöautopaikkaa.

Rakennuksen energialuokka on uudisrakennusten energiatodistusasetuksen 2018 mukaan B.

Rakennuksen runko on betonia. Rakennus on perustettu paaluttamalla ja varustettu salaojin. Rakennuksen kantavat väliseinät ja parvekkeiden kantavat rakenteet ovat teräsbetonelementtejä. Rakennuksen porrashuoneiden portaat ovat betonelementtiportaita. Rakennuksen julkisivut ovat pääosin muurattuja. Parvekkeiden taustaseinät eteläjulkisivussa sekä konehuoneiden ulkoseinät ovat sandwich-elementtejä. Pääasialliset julkisivumateriaalit ulkokuorissa ovat paikalla muurattu tiili, ja parvekevyöhykkeen osalla tiililaattapintainen betoni. Julkisivuissa on ikkunoiden alapuoella ja konehuoneiden ulkoseinissä metalliverhousta. Vesikaton pinta tehdään kumibitumikermikatteella.

## Parvekkeet

Parvekkeiden ja terassien kaiteet ovat metallirakenteisia lasikaiteita, joissa on pääosin avattava parvekelasitus. Ranskalaisten parvekkeiden kaide on metallinen pinnakaide.

## Ikkunat ja ovet

Porrashuoneiden ulko-ovet ovat metallirakenteisia ulko-ovia. Porrashuoneiden ikkunat ovat pääosin kolmilasisia kiinteitä ikkunoita. Asuntojen ikkunat ovat sisäänaukeavia kolmilasisia MSE-ikkunoita. Parvekkeiden ja terassin ovet ovat ikkunallisia parvekeovia. Asuntojen ikkunoissa on sälekaihtimet. Asuntojen kerrostaso-ovet ovat yksilehtisiä, osastoivia tam-miviiluvia. Väliovet huoneistoissa ovat valkoiseksi maalattuja laaka- tai liukuovia pohjapiirroksen mukaisesti.

## Väliseinät

Huoneistoja rajaavat väliseinät ovat betonseiniä. Asunnon sisäiset kevyet väliseinät ovat metallirankaisia kipsilevyseiniä. Asuntojen seinät tasoitetaan ja maalataan valkoisiksi. Kylpyhuoneiden ja wc-tilojen seinät laatoitetaan valkoisilla keraamisilla laatoilla.

## Katot

Asuinhuoneiden katot ovat pääosin ruisku-tasoitettuja. Alaslaskut sekä koteloinnit tasoitetaan ja maalataan valkoisiksi. Kylpyhuoneiden ja wc-tilojen katot ovat paneloitu.

## Lattiapinnat

Asuinhuoneiden lattiat ovat laminaattia. Kylpyhuoneiden ja wc-tilojen lattia laatoitetaan keraamisilla laatoilla.

## Kalusteet

Asuntojen kalusteet tehdään kalustekaavioiden mukaisesti. Kalusteet ovat tehdasvalmisteisia vakiokalusteita. Kalusterungot ovat väriltään valkoisia. Komerokalusteiden ovet ovat valkoista melamiinia. Keittiökaluksien ovet ovat valkoista mattalaminaattia tai melamiinia. Keittiön työtason ja yläkaappien välinen tila laatoitetaan valkoisella laataalla. Keittiön työtasot ovat laminaattia ja pesupöytä ruostumatonta terästä.

## Keittiön koneet ja laitteet

Keittiössä on lattialiesi keraamisella keittotasolla, astianpesukone, jääpakastinkaappi sekä varaus mikroaaltouunille.

## Kylpyhuone

Kylpyhuoneessa on allas, allaskaappi, valaisimella varustettu peilikaappi ja kirkaslasinen, taittuva suihkuseinä. Kylpyhuoneissa tai osassa asunnoista erillisessä wc-tilassa on varaus pyykinpesukoneelle ja kuivausrummulle.

## Ilmanvaihto, lämmitys ja vesi

Asunnoissa on lämmöntalteenotolla varustettu, keskitetty tulopoistoilmanvaihtojärjestelmä, jossa keittiön ilmanvaihtoa voidaan tehostaa liesikuvusta. Rakennus liitetään kaukolämpöverkkoon ja varustetaan vesikiertoisella patterilämmityksellä. Asuntojen kylpyhuoneet varustetaan sähköisellä mukavuuslattialämmityksellä, joka on kytketty asunnon sähköstä.

## Järjestelmät

Yhtiö liitetään kaapelitelevisioverkkoon sekä tietoliikenneverkkoon (DNA), ja jokaisessa asunnossa on 25 Mbit/s perusnopeudella toimiva internetyhteys. Asuntokohtaisesti asukkaalla on mahdollisuus tilata tietoliikenneoperaattorilta suurempia nopeuksia lisähintaan. Asuntoihin asennetaan verkkojännitteeseen kytketyt, paristovarmennetut palovaroittimet.

## Yhteistilat

Yhteistiloina on ulkoiluväline- ja lastenvaunuvarastot, pesula sekä kaksi kuivaushuonetta. Lisäksi asukkailla on oikeus käyttää korttelien yhteisen kylätalon tiloja.

## Piha

Rakennuksen pohjoispuolella on korttelin yhteinen sisäpiha. Pihalla on polkupyöräpaikkoja, leikkipaikka, pihakalusteita ja rajatut viheralueet.

## Autopaikat

Parkkihallissa sijaitsevat Atlantinkatu 8:n käyttöön osoitetut 39 autopaikkaa, joista kaksi on LE-autopaikkoja. A -portaasta on suora yhteys vain 1. kerroksen tasolla olevaan parkkihalliin. B-portaasta on pääsy myös kellaritasolla olevaan parkkihalliin. Autotallin ensimmäisessä kerroksessa on kaksi korttelin yhteiskäyttöautopaikkaa. Autopaikat varustetaan lämmityspistokkein.

## Jätehuone

Jätteiden imukeräyspiste sijaitsee talon itäpuolella naapuritontilla. Sisäänkäynti imujätehuoneeseen on yhteispihan tai autohallin kautta. Imujätepiste on korttelin yhteiskäytössä.

Kohteen rakenteita ja materiaaleja voidaan vaihtaa toisiin samanarvoisiin rakenteisiin ja materiaaleihin.

Markkinoinnissa käytetyt visualisointikuvat ovat taiteilijan näkemyksiä eivätkä yksityiskohtien osalta täysin vastaa toteutusta.

# Asukkaanamme nautit myös lisäpalveluista ja eduista

Koti on ovi oman näköiseen elämään. Asukkaillemme räätälöityjen palveluiden ja etujen avulla asumisesi on vaivattomampaa ja voit tehdä kodistasi juuri sinun näköisesi. Tiesitkö, että:

- kaikkien asokotien vastikkeeseen sisältyy 25 megabitin laajakaistayhteys.
- asukkaana voit saada maksuttoman maalauspaketin kotisi ehostamiseen.
- jos ilmalämpöpumppu sopii asuntoosi, sen asennus hoituu kätevästi kumppanimme kautta.
- voit tilata käyttöösi auton etähallittavan latausaseman, joka sopii sekä auton lämmitykseen että sähkö- ja hybridauton lataukseen.
- maksuton ryhmävakuutuksemme korvaa taloyhtiön alueella sattuvia vahinkoja ja tuo näin lisäturvaa asumiseesi.

Näiden lisäksi Asuntosäätiön asukkaana valittavanasi on useita, vuosittain vaihtuvia etuja, jotka tarjoamme yhdessä kumppaneidemme kanssa – tarvitsitpa apua muuttoon, remontointiin, kotisiivoukseen tai vaikka koiranhoitoon.

**Sen tuntee, kun on tullut kotiin.**

Tutustu monipuolisiin, rahanarvoisiin asukasetuihimme [asuntosaatio.fi/asiakasedut](https://asuntosaatio.fi/asiakasedut)



## Onnella on osoite.

Onnelliset kodit ja laadukas asuminen kuuluvat kaikille. Kun koko kortteli tuntuu kodilta, elämä on rikkaampaa, turvallisempaa ja onnellisempaa. Siksi haluamme rakentaa monimuotoisia asuin-ympäristöjä ja tarjota neljän seinän sijaan koteja, jotka elävät.

Me ymmärrämme, miten kodit muuttuvat elämäntilanteiden muuttuessa. Kun perheenisäys tarkoittaa tarvetta uudelle makuuhuoneelle, tai kun uusi koti aloittaa aivan uuden elämän.

Kestäviä kortteleita ja onnellisia koteja luodaan yhdessä. Jo Asuntosäätiön perustamisesta lähtien olemme tehneet työtä paremman asumisen puolesta yhdessä asukkaiden kanssa. Unelma, joka sai alkunsa Tapiolan puutarhakaupungista vuosikymmeniä sitten, elää edelleen jokaisessa ovenavauksessamme.

Asuntosäätiön kodissa olet enemmän kuin sukunimi ovessa, olet asukkaamme ja meille tärkein.



# Onnella on osoite.