

ASUMISMUOTO

ASOKOTI

Mossin puistokatu 26

Lamminrahka
36240 Kangasala



82 ASUMISOIKEUSASUNTOA



SAVUTON KOHDE



LEMMIKIT SALLITTU



asuntosäätiö



Havainnekuva suunnitelmasta

Sisällys

Lamminrahkan alue.....	3
Kohde-esittely.....	4-5
Asuminen asokodissa	6-7
Sijainti ja lähipalvelut	8
Asemapiirros.....	9
Julkisivu	10-11
Huoneistoluettelo.....	14-15
Kerospohjat	16-24
Asuntojen pohjapiirrokset	25-79
Rakennustapaselostus	80-82
Lisäpalvelut ja asiakasedut	83

RAKENNUTTAJA

Asuntosäätiön Rakennuttaja Oy

SUUNNITTELU

Arkkitehtitoimisto Noan Oy

RAKENTAJA

NCC

MYYNTI

Asuntosäätiön Asumisoikeus Oy

Laura Jaakkola, puh. 020 161 2236,
laura.jaakkola@asuntosatio.fi

Esitteen tiedot perustuvat 7.12.2023 suunnittelutilanteeseen.
Rakennuttaja pidättää oikeuden muutoksiin.



Modernia asumista ripauksella nostalgiaa

Kangasalan uusi, luonnonläheinen Lamminrahkan asuinalue kohoaa aivan Tampereen kupeeseen. Viihtyisä, vihreä Lamminrahka ilahduttaa myös klassista kaupunkikuvaa arvostavan silmää.

Lamminrahkassa yhdistyvät hyvän arjen elementit: mainiot liikenneyhteydet, toimivat palvelut sekä upea luonto ja ulkoilumaastot. Kodikas alue sulkee sisäänsä päiväkodin sekä uuden koulukeskuksen, joka palvelee myös harrastuspaikkana – molemmat turvallisen kävely- tai pyöräilymatkan päässä. Isot päivittäistavarakaupat ovat lyhyen ajomatkan päässä.

Lamminrahkan persoonallinen ilme syntyy vaihtelevasta rakennuskannasta ja monipuolisesta arkkitehtuurista, jossa on mukana viehättävä ripaus

nostalgiaa. Sympaattiset korttelit ja viihtyisä tori tuovat asukkaille sopivassa suhteessa virikkeitä ja omaa rauhaa. Lamminrahkan oma kaupunkifestivaali, Katufiesta kokoaa asukkaat joka kesä yhteen nauttimaan musiikista ja hyvästä ruoasta.

Alueen turvalliset pyöräilyreitit liityntäparkkeineen lisäävät kuin huomaamatta arkiliikuntaa. Mahtavat ulkoilu- ja latureitit avautuvat vain muutaman askeleen päässä kotiovelta. Liikuntapuiston tekonurmikenttä, monitoimiareena, padel-kenttä, ulkokuntosali ja luistelukenttä houkuttelevat nauttimaan monipuolisesta liikunnasta kaikkina vuodenaikoina.

Kangasalan ja Tampereen rajalle sijoittuvassa Lamminrahkassa asutaan erinomaisten yhteyksien äärellä. Toimiva bussiliikenne sekä valtatie 12 ja 9 uusine liittymineen vievät nopeasti kaupunkikeskuksiin. Varaus raideliikenteelle tuo Lamminrahkaan tulevaisuudessa myös kätevän kaupunkiratikan, jolla matka Tampereen keskustaan taittuu hetkessä.

Sen tuntee, kun on tullut kotiin!

Mossin puistokatu 26

Asuntosäätiön asumisoikeuskohde sijoittuu mainiolle paikalle Lamminrahkan uudella asuinalueella. Uusi koulu-keskus ja liikuntapuisto ovat aivan korttelin nurkalla, ja tulevaisuudessa ratikka porhaltaa viereistä katua hetkessä Tampereen keskustaan. Muutaman kilometrin päästä löytyvät jo hyvin varustellut päivittäistavara-kaupat.

Osoitteeseen Mossin puistokatu 26 nousee kahden rakennuksen muodostama suojaisa pihakortteli, jonka keskeltä löytyy yhteinen korttelitupa. Hauskalla tavalla modernia ja retrotyyliä yhdistelevä arkkitehtuuri luo koko kortteliin viehättävän, kotoisan tunnelman.

Asuntosäätiön 82 asumisoikeuskotia sijoittuvat kahteen rakennukseen. Portaista A-B muodostuva talo on 4-kerroksinen ja siinä on yhteensä 43 kotia. Toinen, C-F-portaat käsittävä rakennus muodostuu kolmesta osasta. Korkeampia viisikerroksisia osia yhdistää matala, moderni townhouse, jossa on kaksi isoa huoneistoa.

Upeat townhouse-kodit on varustettu etelään avautuvilla kattoterasseilla sekä omalla pihalla ja sisäänkäynnillä. Myös korkeammista rakennuksista löytyy persoonallisia koteja, joita elävöittävät ranskalaiset parvekkeet sekä ylimmissä kerroksissa lapeikkunat ja loft-tunnelmaa luovat viistekatot. Kaikissa kodeissa on astianpesukoneet ja monet huoneistot on varustettu omalla saunalla. Alimman kerroksen kodeissa on oma suojaisa terassi.

Korttelitupa saunoineen ja vehreine terasseineen kutsuu tutustumaan naapureihin. Pesutupa sekä hyvät varastotilat helpottavat arkea ja korttelituvan kerhotila tarjoaa mainioimman vaihtoehdon vaikka perhejuhlien järjestämiseen.

Uutuuttaan hohtavalla Lamminrahkalla viihtyvät kaikenikäiset – tervetuloa nauttimaan modernista kaupunkiasumisesta luonnon helmassa!

Onnella on osoite.

LATTIAT

Huoneisto: laminaatti

Kylpyhuone: keraaminen laatoitus

KEITTIÖN VAKIOVARUSTEET

Keraaminen lattialiesi

Astianpesukone

Jääkaappipakastin

Laminaattipintaiset keittiön tasot

PARVEKE

Lasitetut parvekkeet tai ranskalaiset parvekkeet



Asumisoikeuskoti on joustava ja riskitön valinta

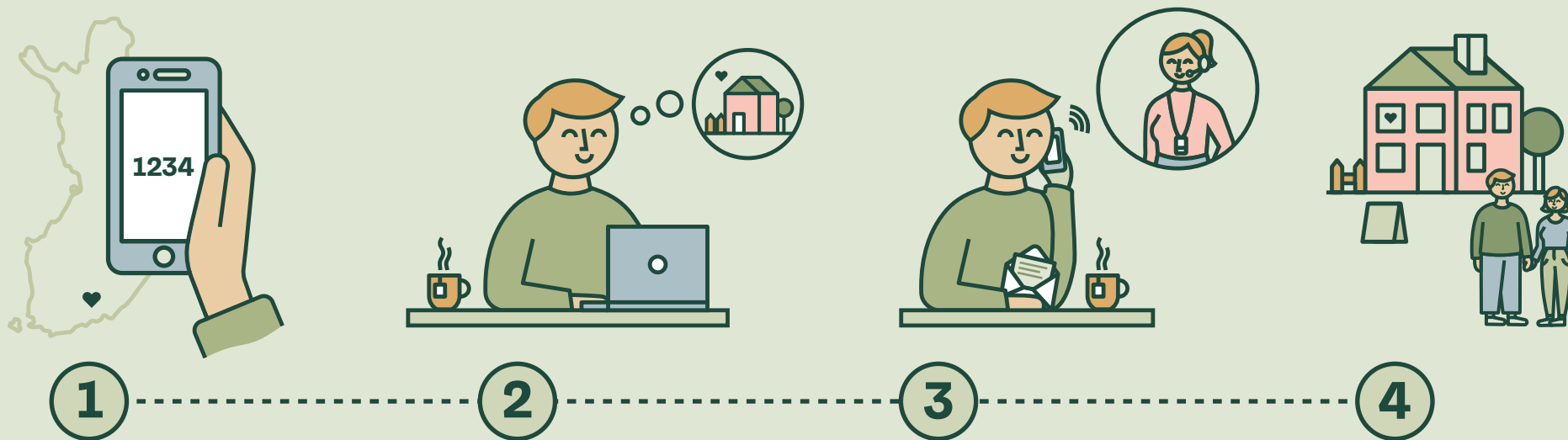
Asumisoikeuskodissa yhdistyvät vuokra-asumisen joustavuus ja omistusasumisen pysyvyys.

**Lue lisää
asumisoikeudesta:
asuntosatio.fi/asokoti**

- Asuntosäätiö tarjoaa asumisoikeuskoteja hyvillä sijainneilla yli 30 paikkakunnalla eri puolilla Suomea. Asokotisi voi olla kerrostalossa, rivitalossa tai paritalossa – mikä sinulle ja perheellesi parhaiten sopii.
- Asokodissa maksat vain 15 % asumisoikeusmaksun asunnon hankintavastiketta. Tulorajoja ei ole, eivätkä varallisuusrajat koske yli 55-vuotiaita hakijoita.
- Asumisoikeussopimus toimii tarvittaessa lainan vakuutena ja voit hakea tarvittaessa myös Kelan asumistukea.
- Asumisoikeuskoti on turvallinen valinta. Asumiskulut ovat ennakoitavia ja voit asua kodissasi niin pitkään kuin haluat. Voit tehdä kodistasi omannäköisen muutostyöohjeemme mukaisesti ja kehittää oman asuinyhteisön asioita osallistumalla asukastoimintaan.
- Tarvittaessa voit luopua asunnostasi kolmen kuukauden kuluessa. Tällöin saat sijoittamasi asumisoikeusmaksun takaisin rakennuskustannusindeksillä tarkistettuna. Asokodin voit myös vuokrata väliaikaisesti eteenpäin, siirtää kahden vuoden asumisen jälkeen perheenjäsenelle tai jättää perinnöksi.

Tervetuloa turvalliseen ja viihtyisään asokotiin!

Näin pääset Lamminrahkan uuteen asokotiin



1 Hae järjestysnumero

Asumisoikeusasunnon hakemista varten tarvitset järjestysnumeron, jonka saat Asumisen rahoitus- ja kehittämiskeskus ARAlta. Järjestysnumero on voimassa kaksi vuotta ja se on valtakunnallinen, eli numero käy kaikkii Suomesta haettavaan asumisoikeusasuntoihin. Järjestysnumero on maksullinen.

Hae oma järjestysnumerosi verkossa osoitteessa hakija.aso.fi. Järjestysnumeroa voi hakea myös paperilomakkeella, jonka saat tulostettua osoitteesta ara.fi.

2 Täytä asuntohakemus

Tutustu asuntoihin verkkopalvelussamme asuntosaaio.fi. Lisää sinua kiinnostavat asunnot hakemukselle, täytä omat tietosi huolellisesti ja lähetä hakemus.

Uudiskohteen hakuaika on kaksi viikkoa. Hakemuksia, joista puuttuu järjestysnumero tai joita on muokattu hakuajan jälkeen, ei voida huomioida asuntoja tarjotessa.

3 Asuntotarjous

Lähetämme asuntotarjoukset hakuajan päätyttyä pienimmillä järjestysnumeroilla hakeville. Jos hakijoita on paljon, hakukierrokset voivat viedä pitkänkin ajan. Asumisoikeuden saa hakija, jolla on pienin järjestysnumero.

Tutustu asuntotarjoukseen. Mikäli hyväksyt tarjouksen ja sinulla on pienin järjestysnumero, lähetämme sinulle varauskirjeen ja varallisuusselvityksen.

Jos et saa tarjousta hakemastasi asunnosta, jäät edelleen jonoan asumisoikeusnumerosi mukaisessa järjestyksessä.

4 Asumisoikeussopimuksen tekeminen

Kun olemme ilmoittaneet sinulle tiedon asumisoikeuden hyväksymisestä, voit allekirjoittaa asumisoikeussopimuksen sekä suorittaa asumisoikeusmaksun. Sopimuksen voi allekirjoittaa sähköisesti tai paikan päällä toimistollamme. Asumisoikeusmaksu maksetaan yhdessä erässä kaksi viikkoa sopimuksen allekirjoituksen jälkeen.

Ilmoitamme muuttopäivän viimeistään kolme kuukautta ennen kohteen valmistumista. Pääset myös käymään uudessa kodissasi ennen muuttoa esimerkiksi ottamassa mittoja. Tuleviin naapureihin ja isännöitsijään pääset tutustumaan ennen muuttoa järjestettävässä Kotiklubissa.

Mossin puistokatu 26

Sijainti ja lähipalvelut



Lähin bussipysäkki



Koulukeskus (päiväkoti, ala- ja yläkoulu)



Liikuntapuisto



Leikkipuisto



Lähikauppa, suunnitteilla

----- Ulkoilureitit

■ ■ ■ Suunniteltu raitiotie

ETÄISYYDET



Tampereen keskusta 12 km



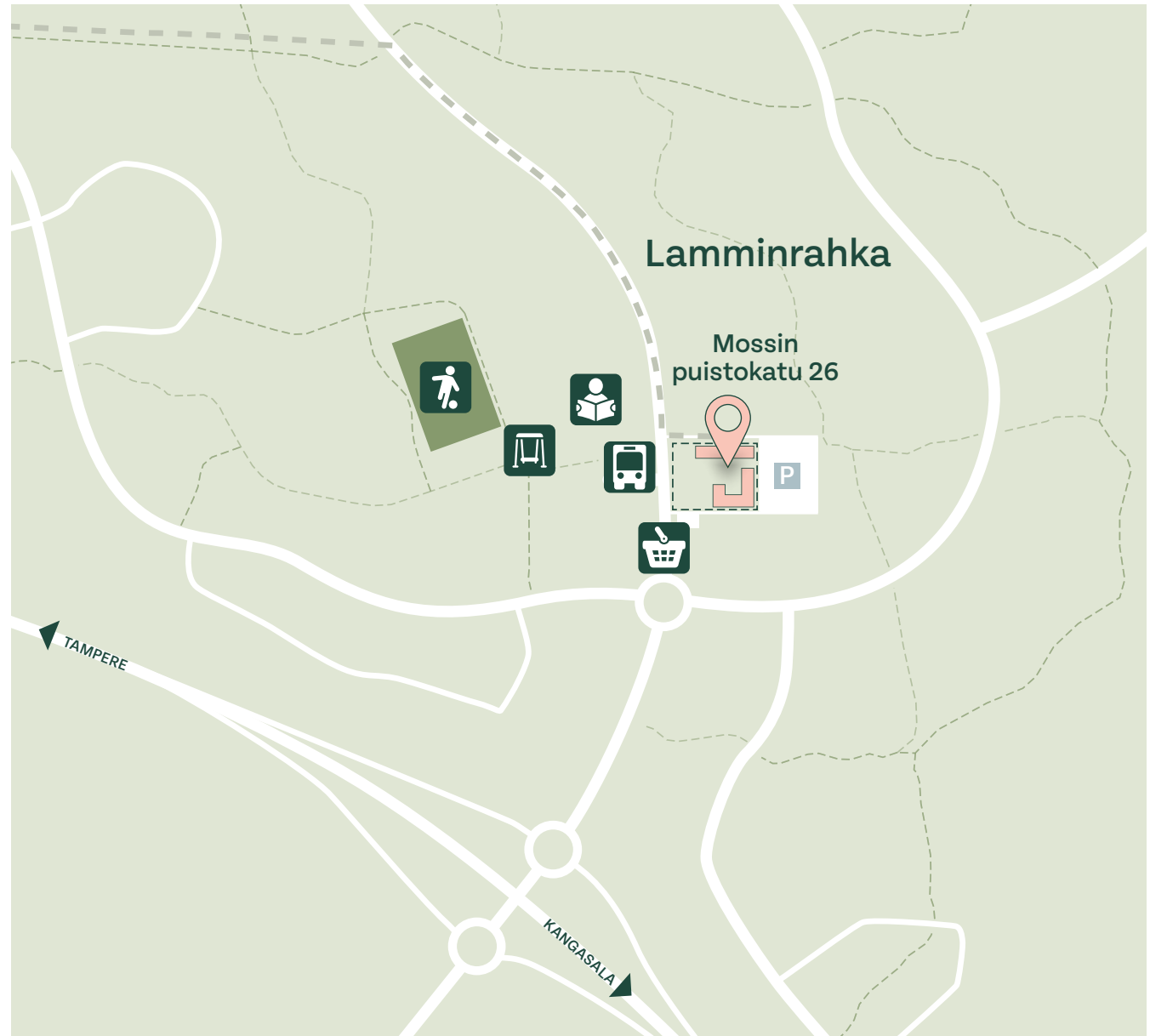
Koilliskeskuksen kauppakeskus 5 km



Prisma Kangasala 3 km

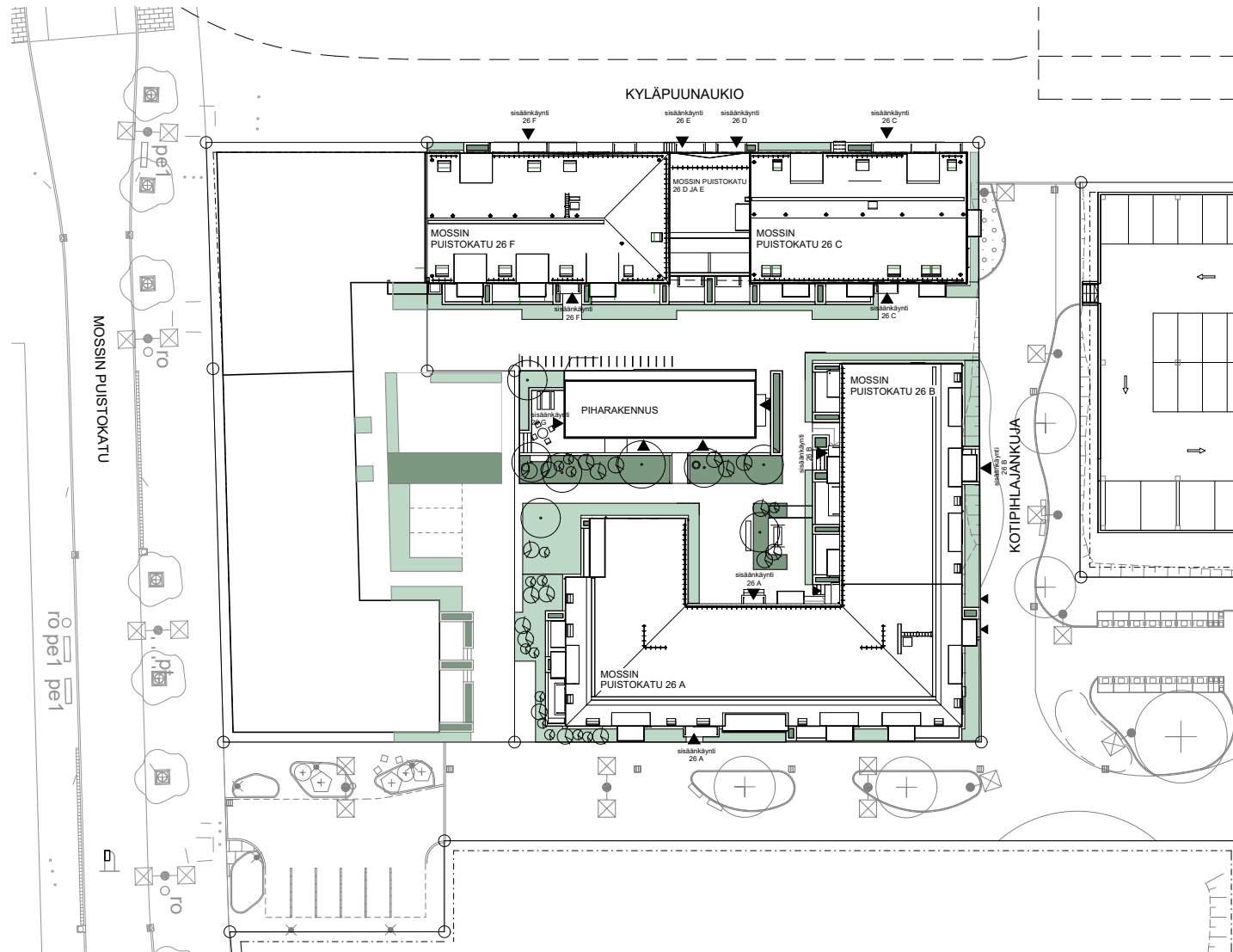


TAYS Keskussairaala 8 km



Mossin puistokatu 26

Asemapiirros



Mossin puistokatu 26

Julkisivun havainnekuva

Raput A-B



A

Julkisivu etelään Pihakuusenkujalle



Julkisivu länteen



A

Julkisivu pohjoiseen



B

Pihajulkisivu länteen



B

Julkisivu itään Kotipihlajankujalle



Pihajulkisivu itään

Mossin puistokatu 26

Julkisivun havainnekuva

Raput C, D, E, F



Julkisivu etelään



Julkisivu itään



Julkisivu pohjoiseen

Mossin puistokatu 26

Havainnekuva rapuista A-B
kaakosta Kotipihlajankujalta



Mossin puistokatu 26

Havainnekuva rapuista C, D, E, F
pohjoisesta Kyläpuunaukiolta



Mossin puistokatu 26

Huoneistoluettelo

1. KERROS

A1	4h+k+s+terassi	92,0 m ²
A2	2h+kt+s+terassi	56,5 m ²
A3	2h+k+vh+terassi	59,0 m ²
A4	1h+kt+alk+terassi	35,5 m ²
A5	2h+kt+terassi	44,0 m ²
A6	3h+kt+terassi	66,5 m ²
B1	1h+kt+alk+terassi	34,5 m ²
B2	4h+kt+terassi	77,5 m ²
B3	3h+kt+s+terassi	69,5 m ²
C1	3h+kt+s+terassi	71,0 m ²
C2	1h+kt+alk+terassi	32,5 m ²
C3	2h+kt+vh+s	45,5 m ²
Townhouse D		
3h+k+vh+s+parvi+terassi+Kattoterassi	109,5 m ²	
Townhouse E		
3h+k+vh+s+parvi+terassi+Kattoterassi	109,5 m ²	
F1	3h+kt+terassi	69,0 m ²
F2	2h+kt+terassi	41,0 m ²
F3	2h+kt+vh+s+terassi	56,0 m ²

2. KERROS

A7	4h+k+s+lasitettu parveke	92,0 m ²
A8	2h+kt+s+lasitettu parveke	56,5 m ²
A9	3h+k+vh+s+lasitettu parveke	75,0 m ²
A10	1h+kt+alk+lasitettu parveke	29,0 m ²
A11	2h+kt+lasitettu parveke	44,0 m ²
A12	3h+kt+lasitettu parveke	66,5 m ²
A13	3h+kt+vh+lasitettu parveke	71,0 m ²
A14	2h+kt+lasitettu parveke	37,5 m ²
B4	2h+kt+lasitettu parveke	42,5 m ²
B5	3h+kt+vh+lasitettu parveke	60,0 m ²
B6	1h+kt+alk+lasitettu parveke	30,5 m ²
B7	3h+kt+s+lasitettu parveke	69,5 m ²
C4	4h+kt+s+lasitettu parveke	90,0 m ²
C5	1h+kt+alk+lasitettu parveke	32,5 m ²
C6	2h+kt+vh+s+lasitettu parveke	57,5 m ²
C7	2h+kt+vh	42,5 m ²
F4	1h+kt	30,5 m ²
F5	3h+kt+lasitettu parveke	69,0 m ²
F6	2h+kt+vh+lasitettu parveke	49,5 m ²
F7	2h+kt+vh+s+lasitettu parveke	56,0 m ²
F8	2h+kt+vh	43,5 m ²

3. KERROS

A15	4h+k+s+lasitettu parveke	92,0 m ²
A16	2h+kt+s+lasitettu parveke	56,5 m ²
A17	3h+k+vh+s+lasitettu parveke	75,0 m ²
A18	1h+kt+alk+lasitettu parveke	29,0 m ²
A19	2h+kt+lasitettu parveke	44,0 m ²
A20	3h+kt+lasitettu parveke	66,5 m ²
A21	3h+kt+vh+lasitettu parveke	71,0 m ²
A22	2h+kt+lasitettu parveke	37,5 m ²
B8	2h+kt+lasitettu parveke	42,5 m ²
B9	3h+kt+vh+lasitettu parveke	60,0 m ²
B10	1h+kt+alk+lasitettu parveke	30,5 m ²
B11	3h+kt+s+lasitettu parveke	69,5 m ²
C8	4h+kt+s+lasitettu parveke	90,0 m ²
C9	1h+kt+alk+lasitettu parveke	32,5 m ²
C10	2h+kt+vh+s+lasitettu parveke	57,5 m ²
C11	2h+kt+vh	42,5 m ²
F9	1h+kt	30,5 m ²
F10	3h+kt+lasitettu parveke	69,0 m ²
F11	2h+kt+vh+lasitettu parveke	49,5 m ²
F12	2h+kt+vh+s+lasitettu parveke	56,0 m ²
F13	2h+kt+vh	43,5 m ²

Mossin puistokatu 26

Huoneistoluettelo

4. KERROS

A23	4h+k+s+lasitettu parveke	92,0 m ²
A24	2h+kt+s+lasitettu parveke	53,5 m ²
A25	3h+k+vh+s+lasitettu parveke	68,0 m ²
A26	3h+kt+vh+s+lasitetut parvekkeet	71,5 m ²
A27	3h+kt+vh+lasitettu parveke	62,0 m ²
A28	2h+kt+lasitettu parveke	37,5 m ²
B12	2h+kt+lasitettu parveke	42,5 m ²
B13	3h+kt+vh+lasitettu parveke	58,5 m ²
B14	1h+kt+alk+lasitettu parveke	29,0 m ²
B15	3h+kt+parveke	57,0 m ²
C12	4h+kt+s+lasitettu parveke	90,0 m ²
C13	1h+kt+alk+lasitettu parveke	32,5 m ²
C14	2h+kt+vh+s+lasitettu parveke	57,5 m ²
C15	2h+kt+vh	42,5 m ²
F14	1h+kt	30,5 m ²
F15	3h+kt+lasitettu parveke	69,0 m ²
F16	2h+kt+vh+lasitettu parveke	49,5 m ²
F17	2h+kt+vh+s+lasitettu parveke	56,0 m ²
F18	2h+kt+vh	43,5 m ²

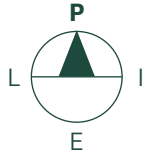
5. KERROS

C16	3h+kt+vh+lasitettu parveke	77,5 m ²
C17	4h+kt+vh+lasitettu parveke	87,0 m ²
F19	4h+kt+vh+lasitettu parveke	92,5 m ²
F20	4h+kt+vh+lasitettu parveke	88,0 m ²

Mossin puistokatu 26

Kerros pohjat
Portaat A-B

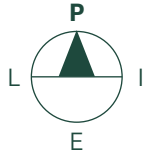
1. KERROS



Mossin puistokatu 26

Kerros pohjat
Portaat A-B

2. KERROS

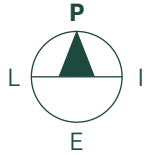


- 1H+KT
- 2H+KT
- 3H+KT
- 4H+KT

Mossin puistokatu 26

Kerros pohjat
Portaat A-B

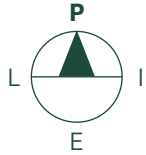
3. KERROS



Mossin puistokatu 26

Kerroskohjat
Portaat A-B

4. KERROS

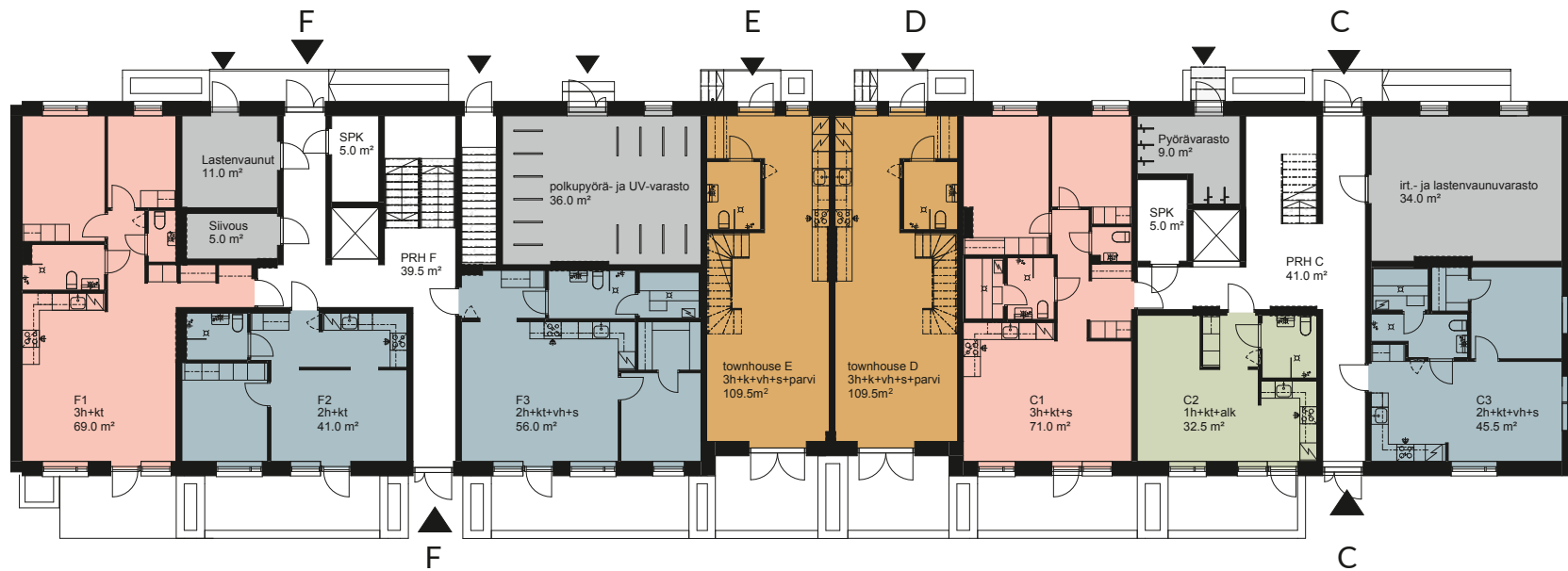
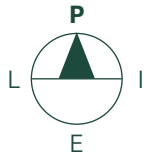


Mossin puistokatu 26

Kerros pohjat

Portaat C, D, E, F

1. KERROS



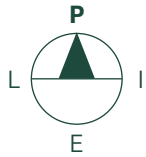
- Yhteistilat
- 1H+KT
- 2H+KT
- 3H+KT
- Townhouse

Mossin puistokatu 26

Kerroslohjat

Portaat C, D, E, F

2. KERROS



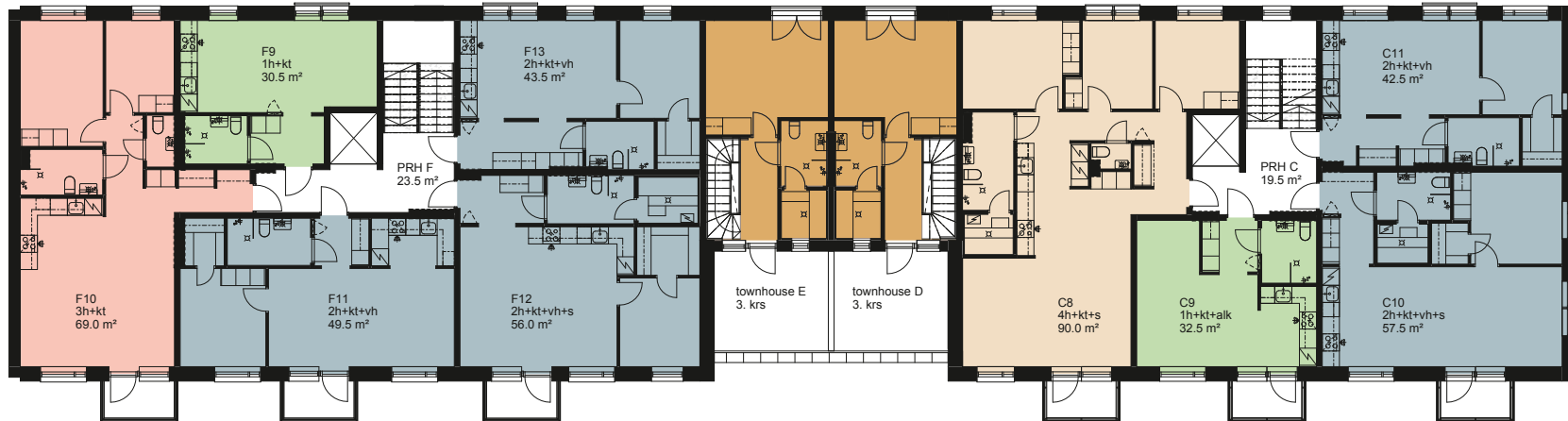
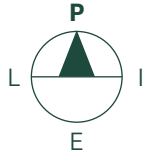
- 1H+KT
- 2H+KT
- 3H+KT
- 4H+KT
- Townhouse

Mossin puistokatu 26

Kerroskohjat

Portaat C, D, E, F

3. KERROS



- 1H+KT
- 2H+KT
- 3H+KT
- 4H+KT
- Townhouse

Mossin puistokatu 26

Kerroslohjat

Portaat C, D, E, F

4. KERROS



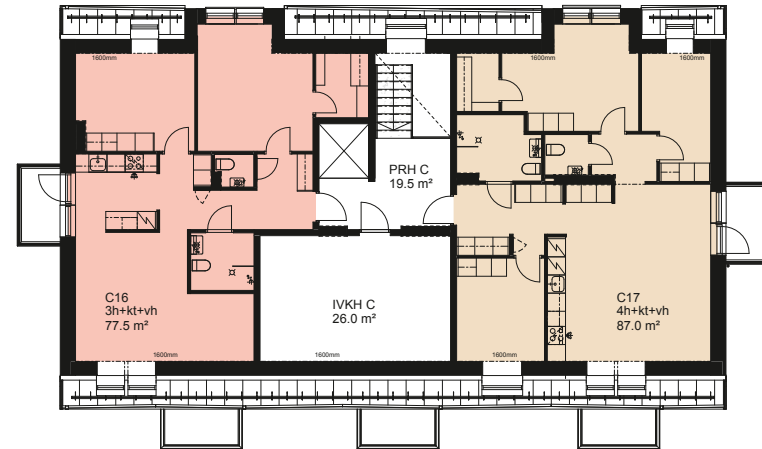
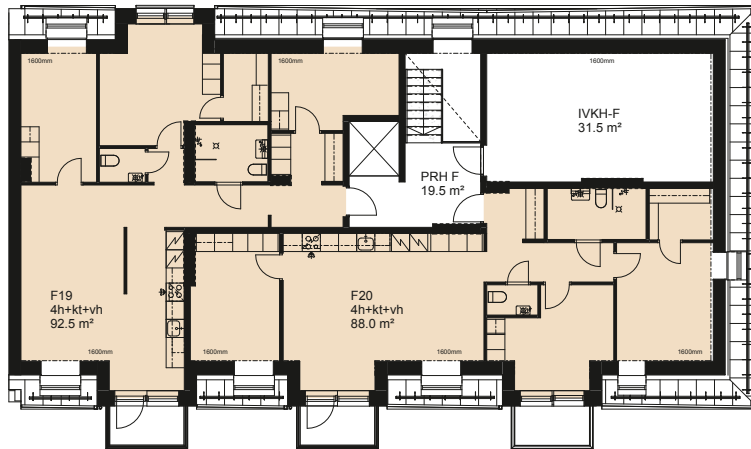
- 1H+KT
- 2H+KT
- 3H+KT
- 4H+KT

Mossin puistokatu 26

Kerroslohjat

Portaat C, D, E, F

5. KERROS



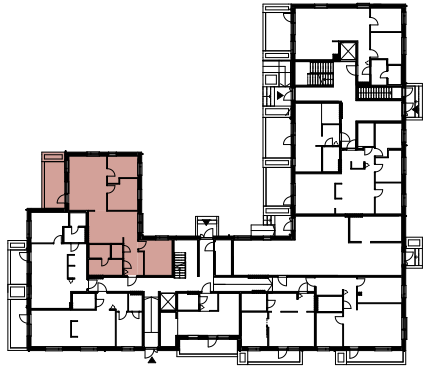
- 3H+KT
- 4H+KT

Mossin puistokatu 26

Asuntojen pohjapiirrokset

4H+K+S+Terassi, 92,0 m²

Asunto A1 1. kerros



- Asuntoon kuuluvat kalusteet, laitteet ja koneet
- Märkätila
- Saunan lauteet
- Laminaattipäällysteinen lattia
- Terassi

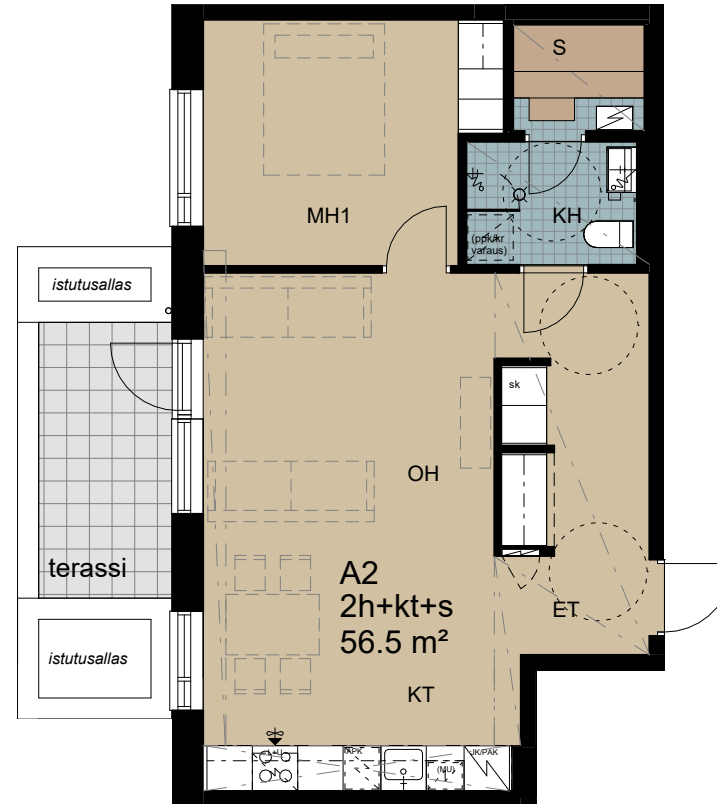
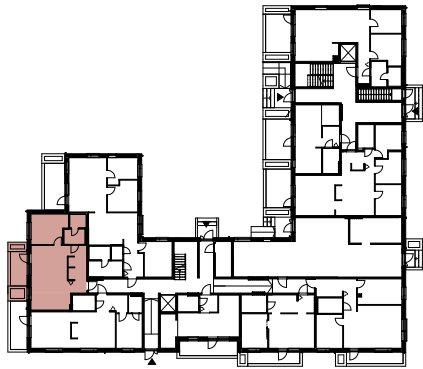


Mossin puistokatu 26

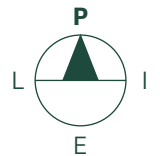
Asuntojen pohjapiirrokset

2H+KT+S+Terassi, 56,5 m²

Asunto A2 1. kerros



- Asuntoon kuuluvat kalusteet, laitteet ja koneet
- Märkätila
- Saunan lauteet
- Laminaattipäällysteinen lattia
- Terassi

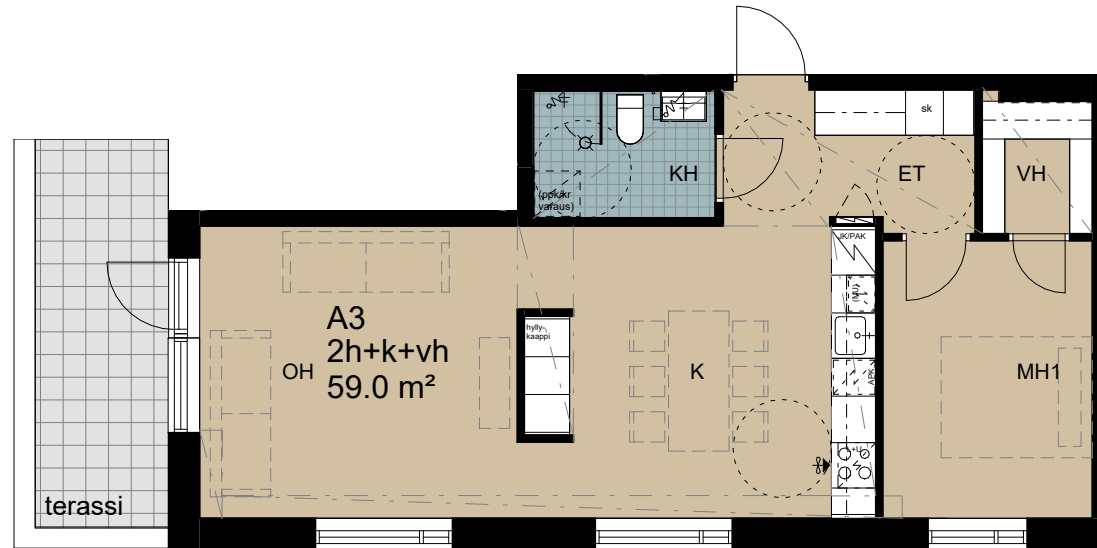
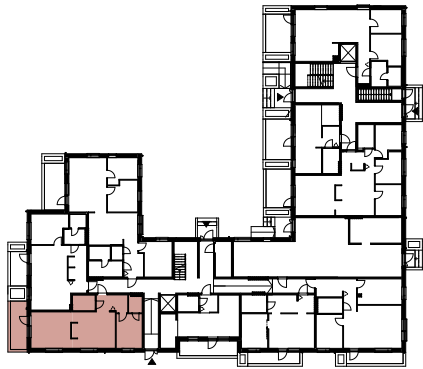


Mossin puistokatu 26

Asuntojen pohjapiirrokset

2H+K+VH+Terassi, 59,0 m²

Asunto A3 1. kerros



- Asuntoon kuuluvat kalusteet, laitteet ja koneet
- Märkätila
- Laminaattipäällysteinen lattia
- Terassi

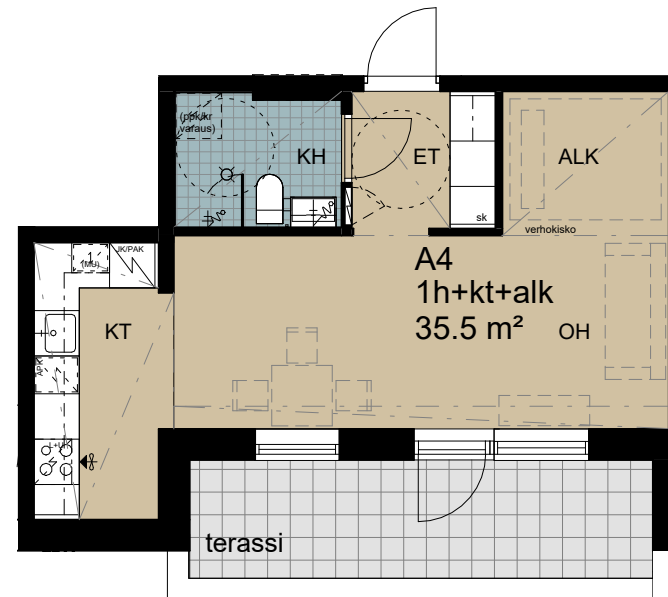
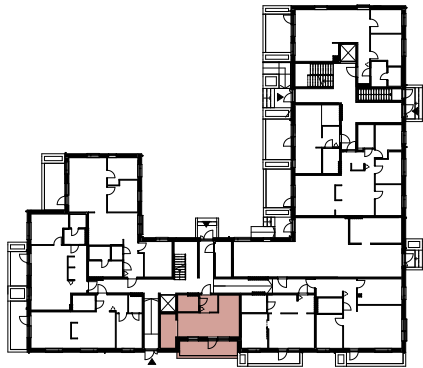


Mossin puistokatu 26

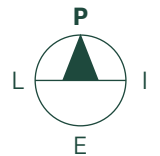
Asuntojen pohjapiirrokset

1H+KT+ALK+Terassi, 35,5 m²

Asunto A4 1. kerros



- Asuntoon kuuluvat kalusteet, laitteet ja koneet
- Märkätilä
- Laminaattipäällysteinen lattia
- Terassi

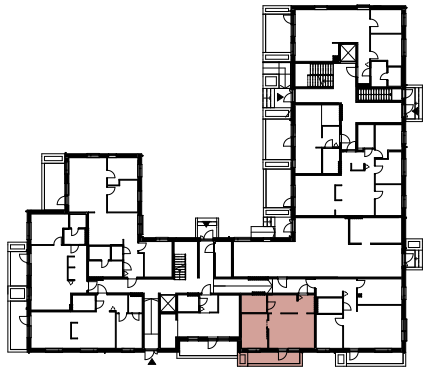


Mossin puistokatu 26

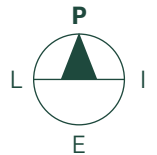
Asuntojen pohjapiirrokset

2H+KT+Terassi, 44,0 m²

Asunto A5 1. kerros



- Asuntoon kuuluvat kalusteet, laitteet ja koneet
- Märkätilä
- Laminaattipäällysteinen lattia
- Terassi

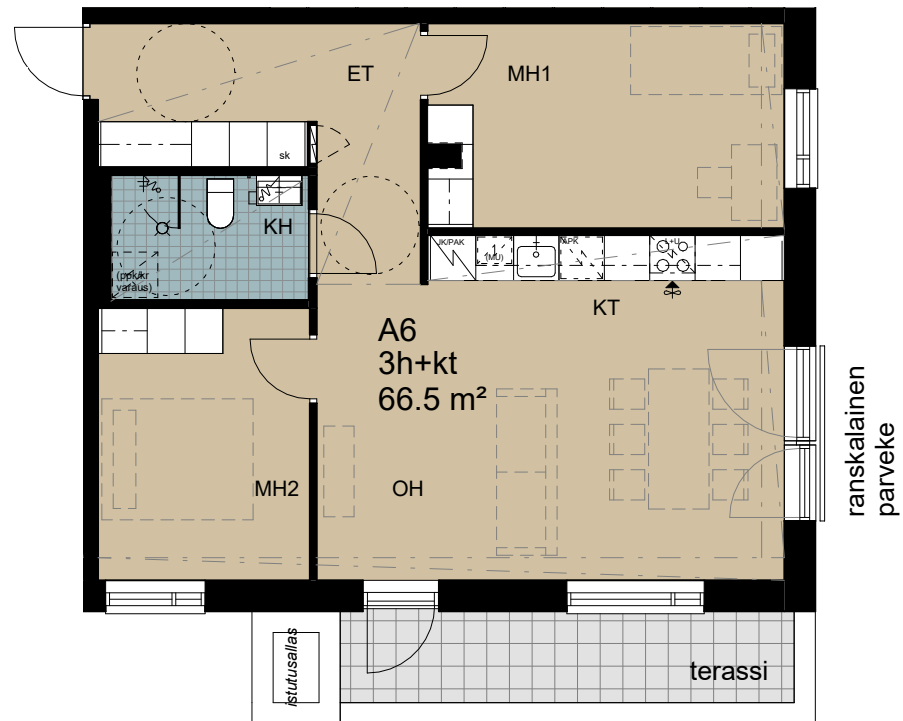
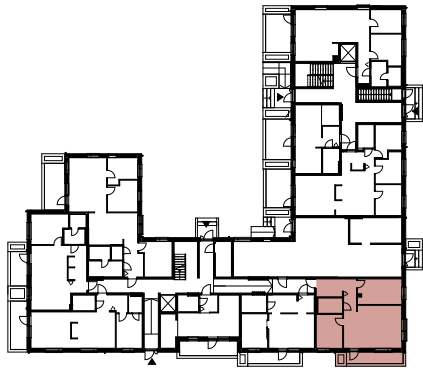





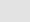
Mossin puistokatu 26

Asuntojen pohjapiirrokset

3H+KT+Terassi, 66,5 m²

Asunto A6 1. kerros



-  Asuntoon kuuluvat kalusteet, laitteet ja koneet
-  Märkätila
-  Laminaattipäällysteinen lattia
-  Terassi



Mossin puistokatu 26

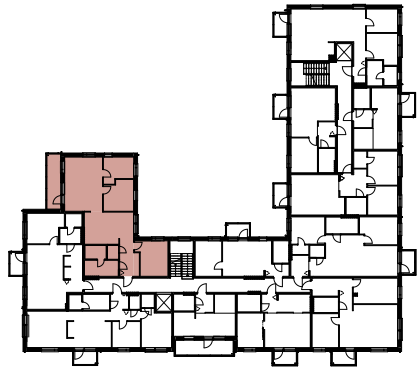
Asuntojen pohjapiirroksiset

4H+K+S+Lasitettu parveke, 92,0 m²

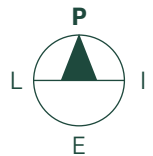
Asunto A7 2. kerros

Asunto A15 3. kerros

Asunto A23 4. kerros



- Asuntoon kuuluvat kalusteet, laitteet ja koneet
- Märkätila
- Saunan lauteet
- Laminaattipäällysteinen lattia
- Parveke



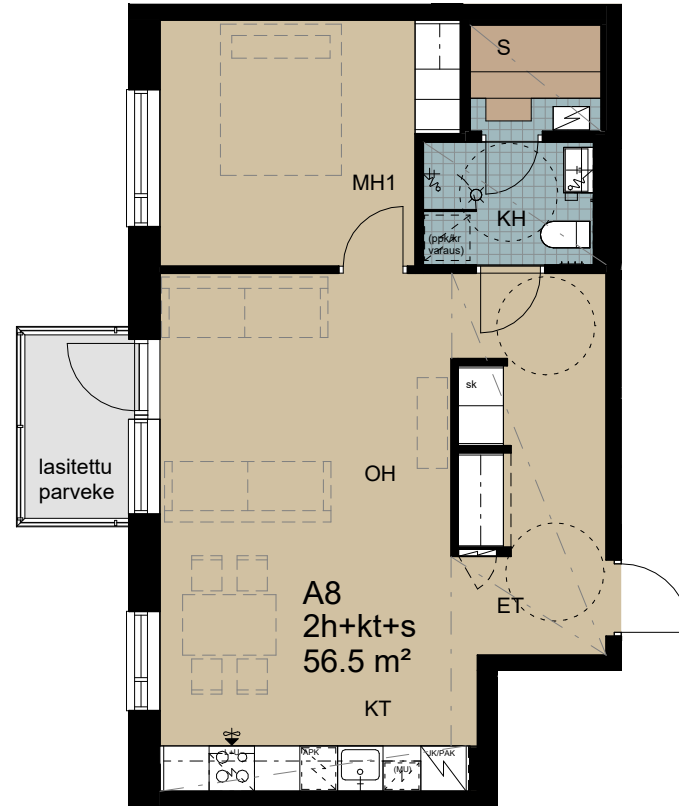
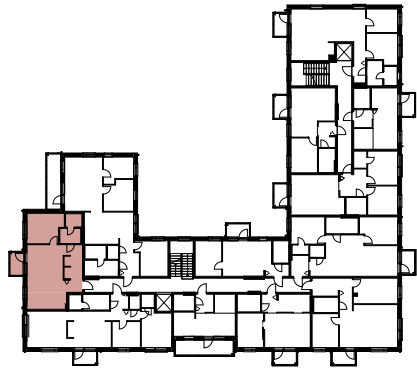
Mossin puistokatu 26

Asuntojen pohjapiirrokset

2H+KT+S+Lasitettu parveke, 56,5 m²

Asunto A8 2. kerros

Asunto A16 3. kerros



- Asuntoon kuuluvat kalusteet, laitteet ja koneet
- Märkätila
- Saunan lauteet
- Laminaattipäällysteinen lattia
- Parveke



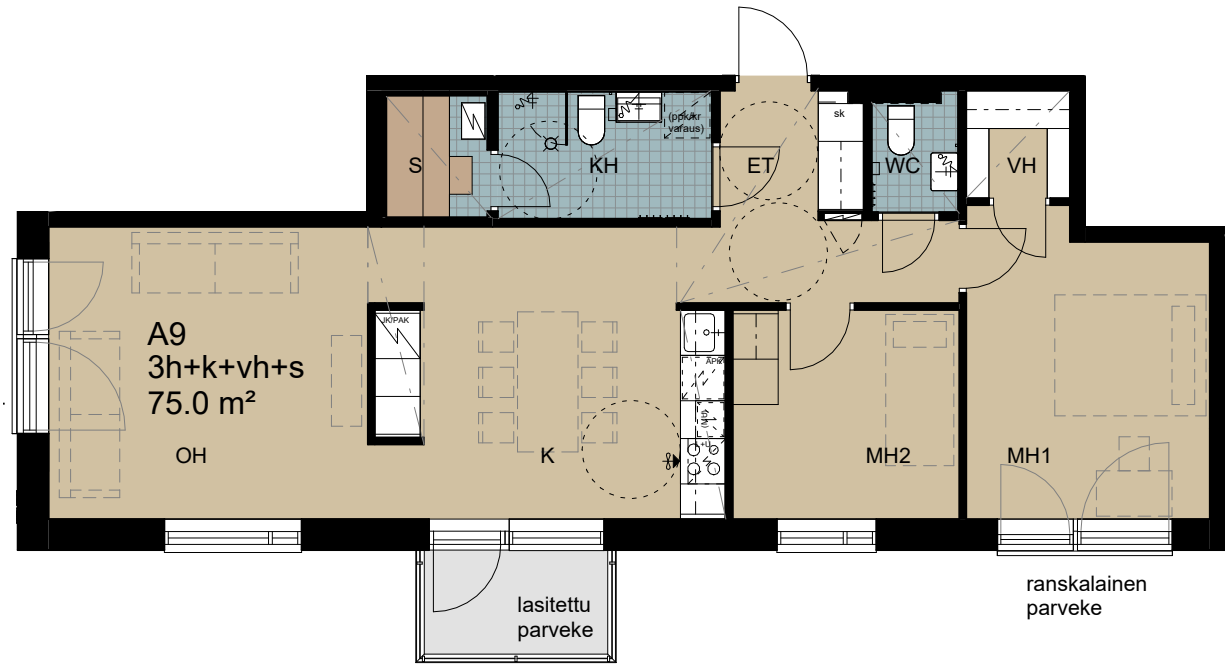
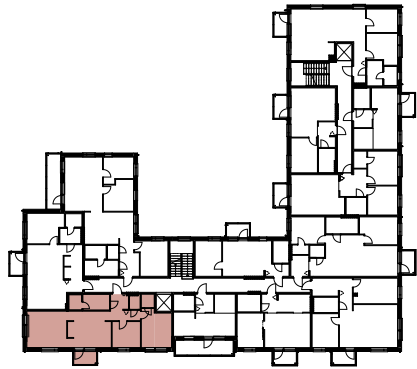
Mossin puistokatu 26






Asuntojen pohjapiirrokset

3H+K+VH+S+Lasitettu parveke, 75,0 m²

Asunto A9 2. kerros

Asunto A17 3. kerros



-  Asuntoon kuuluvat kalusteet, laitteet ja koneet
-  Märkätila
-  Saunan lauteet
-  Laminaattipäällysteinen lattia
-  Parveke



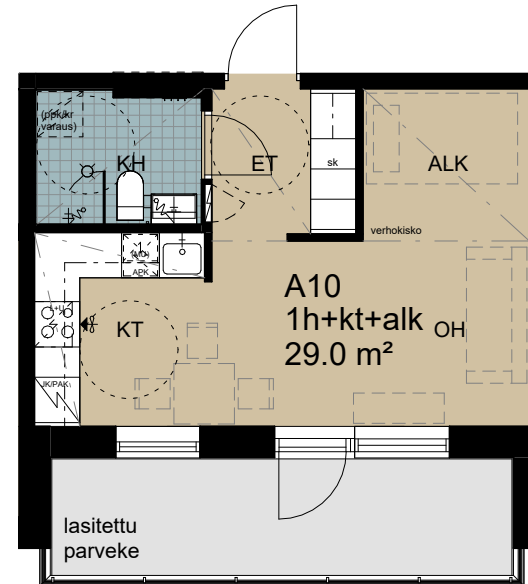
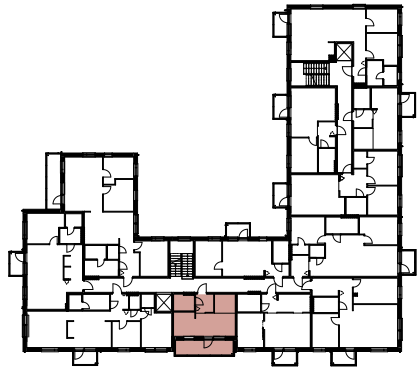
Mossin puistokatu 26

Asuntojen pohjapiirrokset

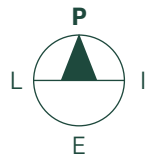
1H+KT+ALK+Lasitettu parveke, 29,0 m²

Asunto A10 2. kerros

Asunto A18 3. kerros



- Asuntoon kuuluvat kalusteet, laitteet ja koneet
- Märkätila
- Laminaattipäällysteinen lattia
- Parveke



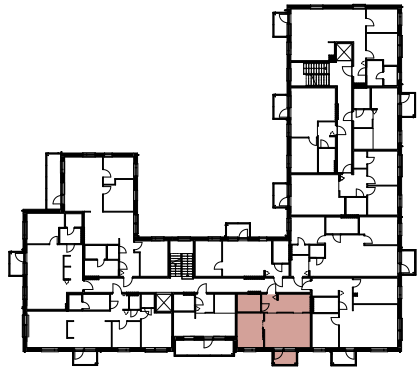
Mossin puistokatu 26

Asuntojen pohjapiirrokset

2H+KT+Lasitettu parveke, 44,0 m²

Asunto A11 2. kerros

Asunto A19 3. kerros



- Asuntoon kuuluvat kalusteet, laitteet ja koneet
- Märkätilä
- Laminaattipäällysteinen lattia
- Parveke



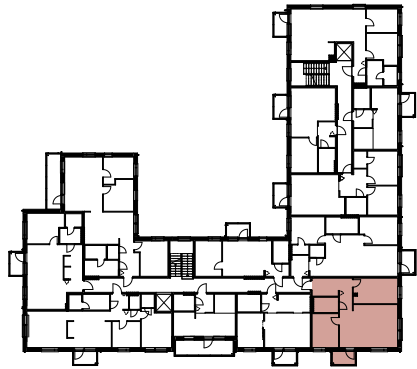
Mossin puistokatu 26




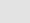
Asuntojen pohjapiirroksiset

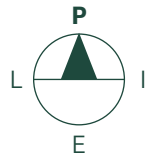
3H+KT+Lasitettu parveke, 66,5 m²

Asunto A12 2. kerros

Asunto A20 3. kerros



-  Asuntoon kuuluvat kalusteet, laitteet ja koneet
-  Märkätila
-  Laminaattipäällysteinen lattia
-  Parveke



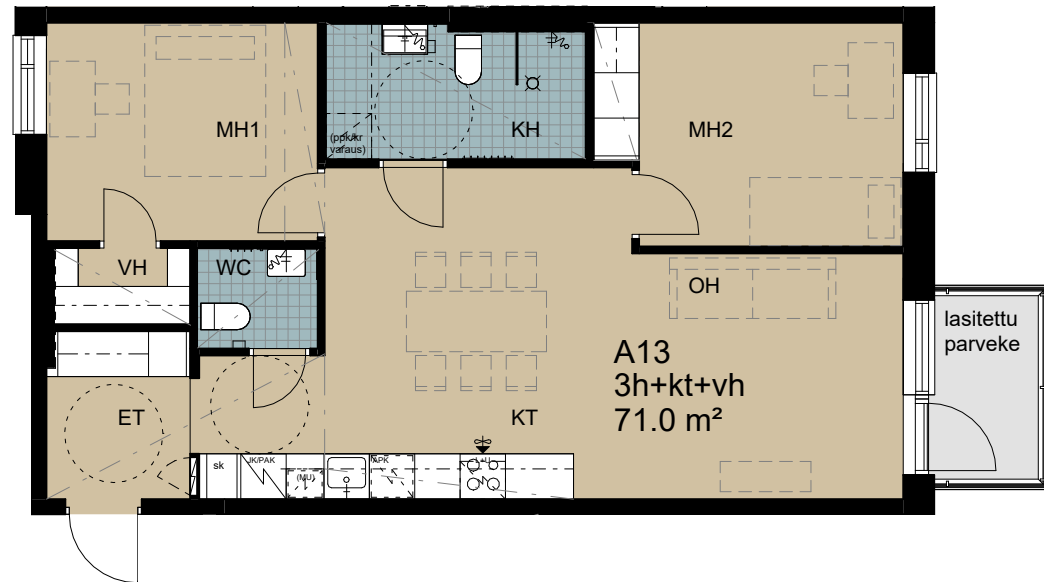
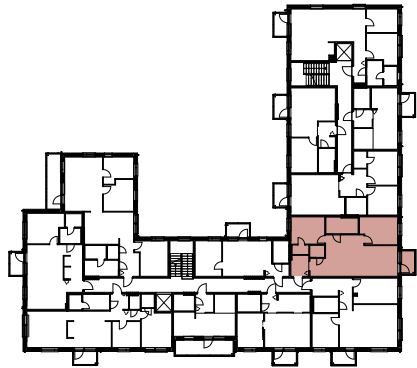
Mossin puistokatu 26




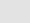
Asuntojen pohjapiirrokset

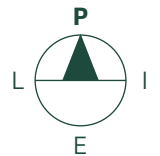
3H+KT+VH+Lasitettu parveke, 71,0 m²

Asunto A13 2. kerros

Asunto A21 3. kerros



-  Asuntoon kuuluvat kalusteet, laitteet ja koneet
-  Märkätila
-  Laminaattipäällysteinen lattia
-  Parveke



Mossin puistokatu 26

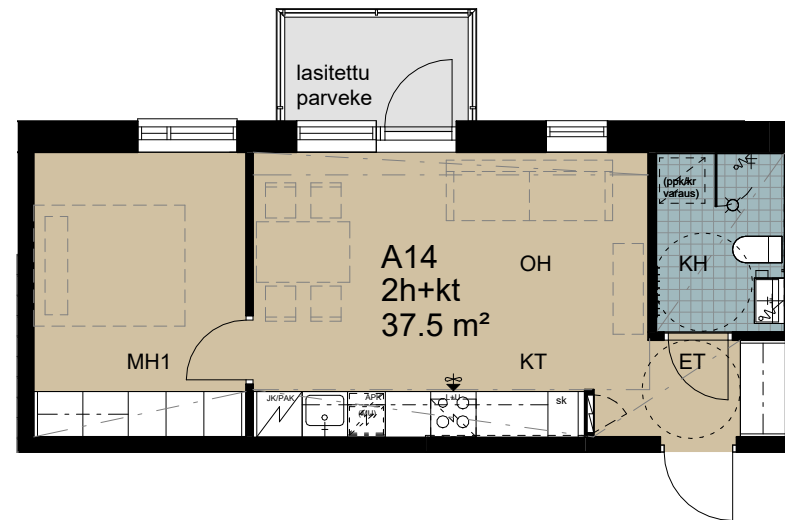
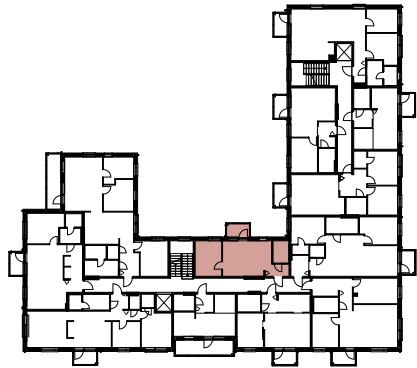
Asuntojen pohjapiirrokset




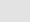
2H+KT+Lasitettu parveke, 37,5 m²

Asunto A14 2. kerros

Asunto A22 3. kerros

Asunto A28 4. kerros



-  Asuntoon kuuluvat kalusteet, laitteet ja koneet
-  Märkätila
-  Laminaattipäällysteinen lattia
-  Parveke

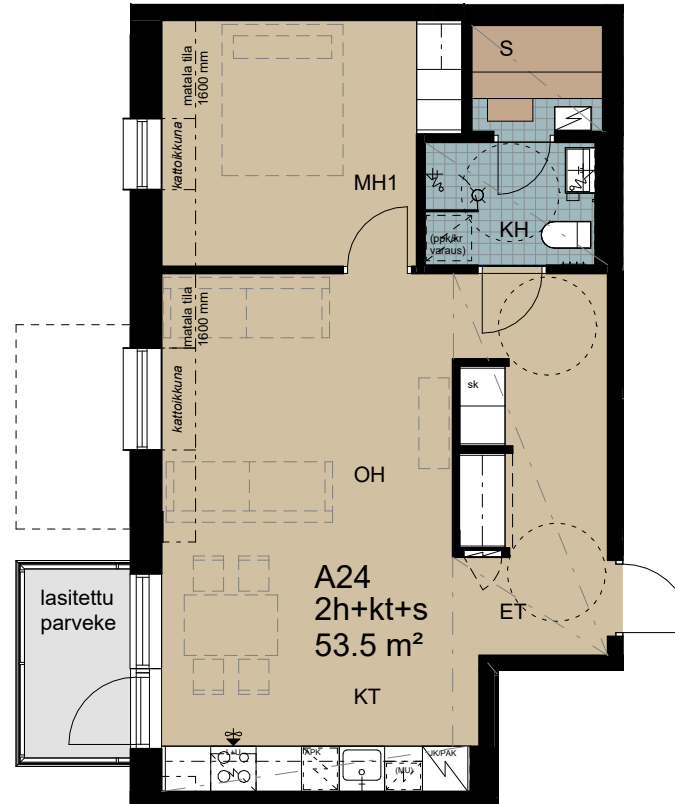
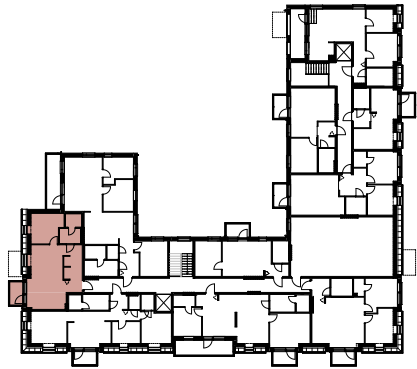


Mossin puistokatu 26

Asuntojen pohjapiirroksiset

2H+KT+S+Lasitettu parveke, 53,5 m²

Asunto A24 4. kerros



- Asuntoon kuuluvat kalusteet, laitteet ja koneet
- Märkätila
- Saunan lauteet
- Laminaattipäällysteinen lattia
- Parveke

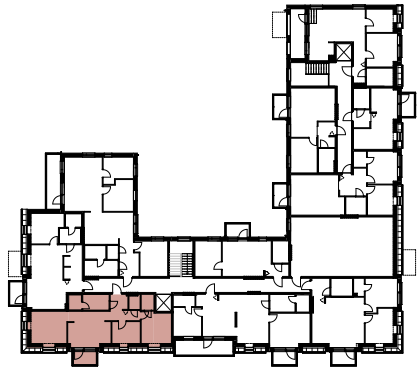


Mossin puistokatu 26

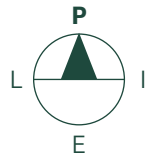
Asuntojen pohjapiirroksiset

3H+K+VH+S+Lasitettu parveke, 68,0 m²

Asunto A25 4. kerros



- Asuntoon kuuluvat kalusteet, laitteet ja koneet
- Märkätila
- Saunan lauteet
- Laminaattipäällysteinen lattia
- Parveke

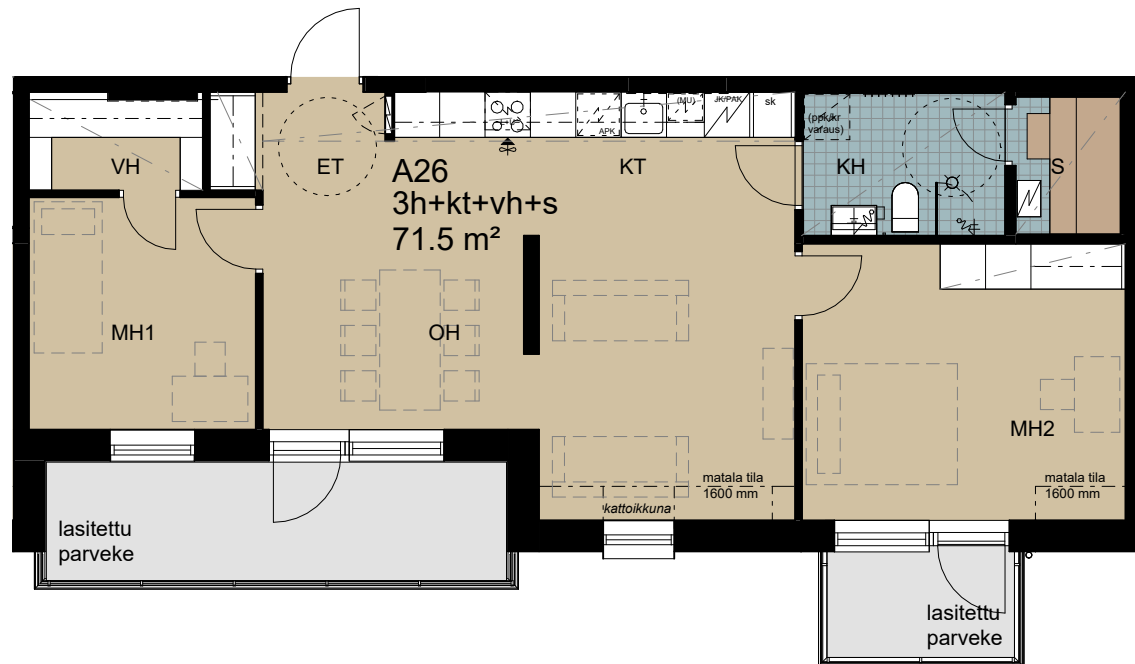
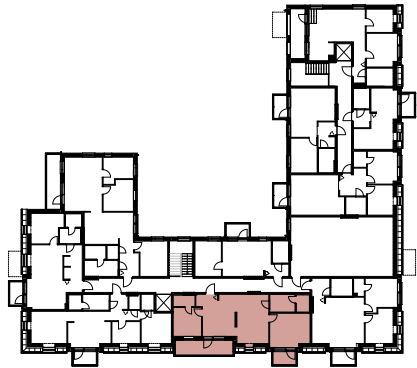


Mossin puistokatu 26

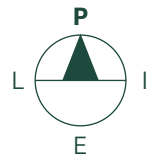
Asuntojen pohjapiirrokset

3H+KT+VH+S+Lasitetut parvekkeet 71,5 m²

Asunto A26 4. kerros



- Asuntoon kuuluvat kalusteet, laitteet ja koneet
- Märkätila
- Saunan lauteet
- Laminaattipäällysteinen lattia
- Parveke

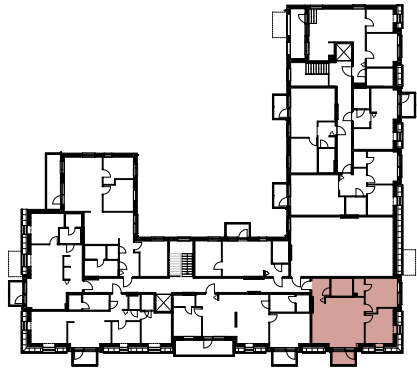


Mossin puistokatu 26

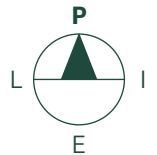
Asuntojen pohjapiirrokset

3H+KT+VH+Lasitettu parveke 62,0 m²

Asunto A27 4. kerros



- Asuntoon kuuluvat kalusteet, laitteet ja koneet
- Märkätila
- Laminaattipäällysteinen lattia
- Parveke

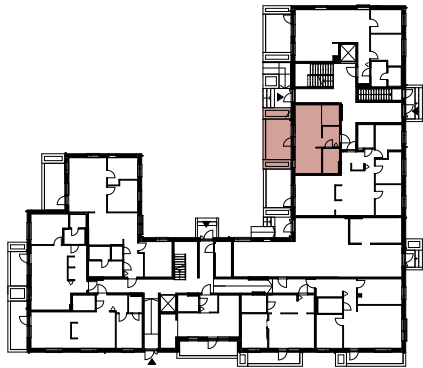


Mossin puistokatu 26

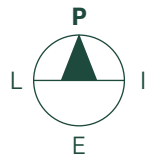
Asuntojen pohjapiirrokset

1H+KT+ALK+Terassi, 34,5 m²

Asunto B1 1. kerros



- Asuntoon kuuluvat kalusteet, laitteet ja koneet
- Märkätilä
- Laminaattipäällysteinen lattia
- Terassi

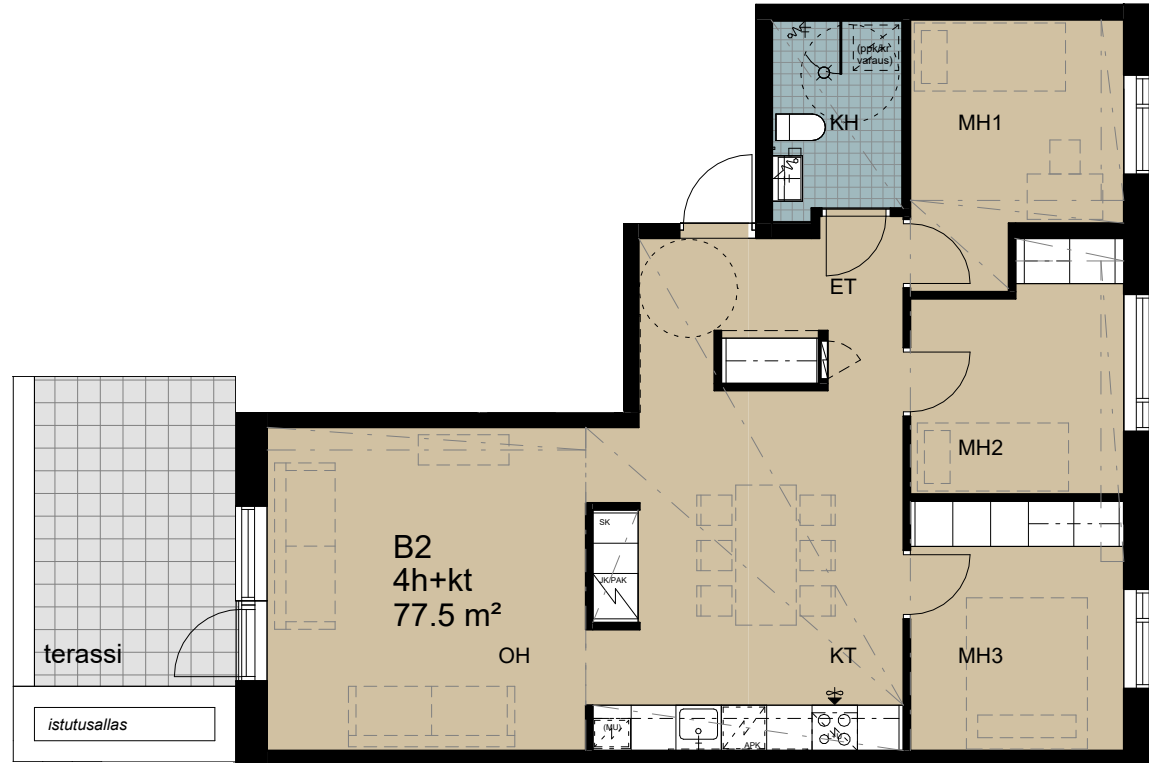
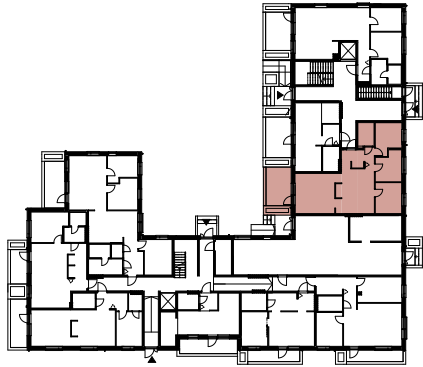





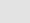
Mossin puistokatu 26

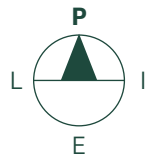
Asuntojen pohjapiirrokset

4H+KT+Terassi, 77,5 m²

Asunto B2 1. kerros



-  Asuntoon kuuluvat kalusteet, laitteet ja koneet
-  Märkätila
-  Laminaattipäällysteinen lattia
-  Terassi

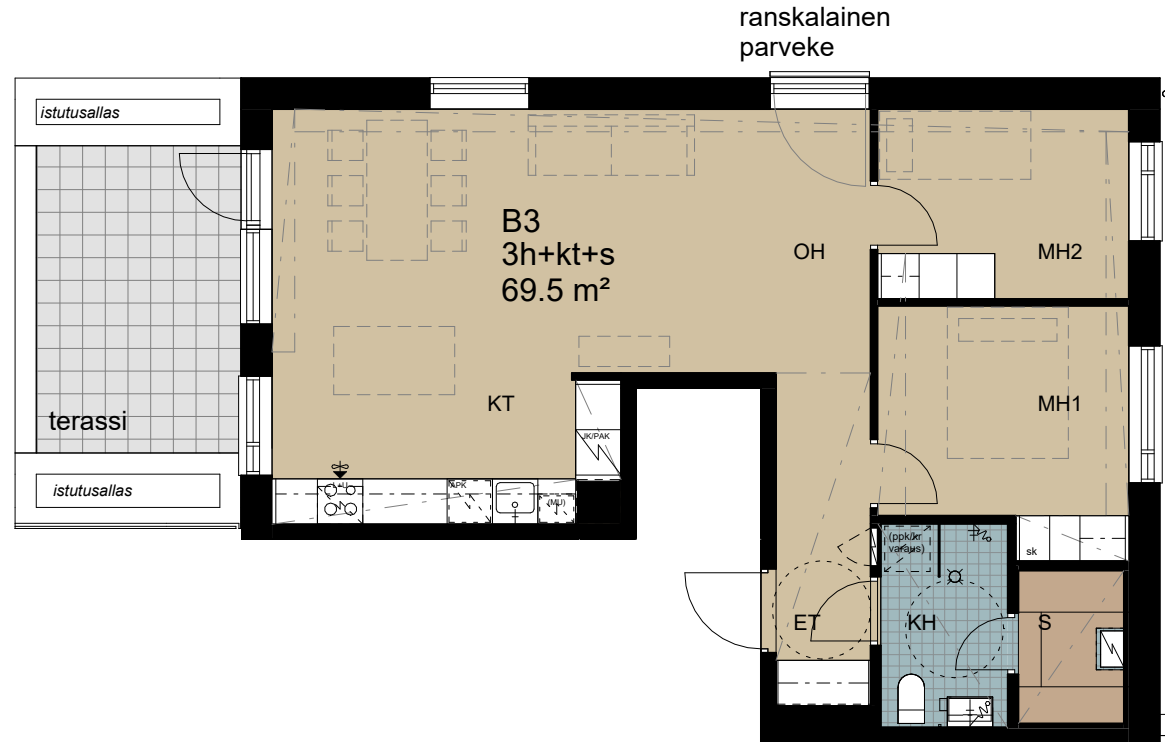
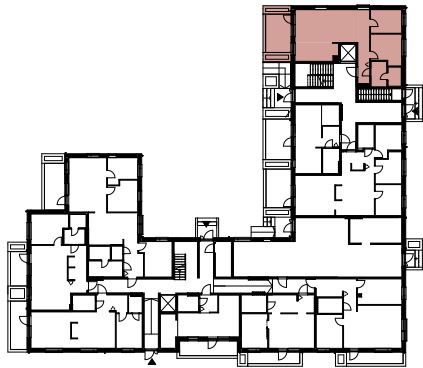


Mossin puistokatu 26

Asuntojen pohjapiirrokset

3H+KT+S+Terassi, 69,5 m²

Asunto B3 1. kerros



- Asuntoon kuuluvat kalusteet, laitteet ja koneet
- Märkätila
- Saunan lauteet
- Laminaattipäällysteinen lattia
- Terassi



Mossin puistokatu 26

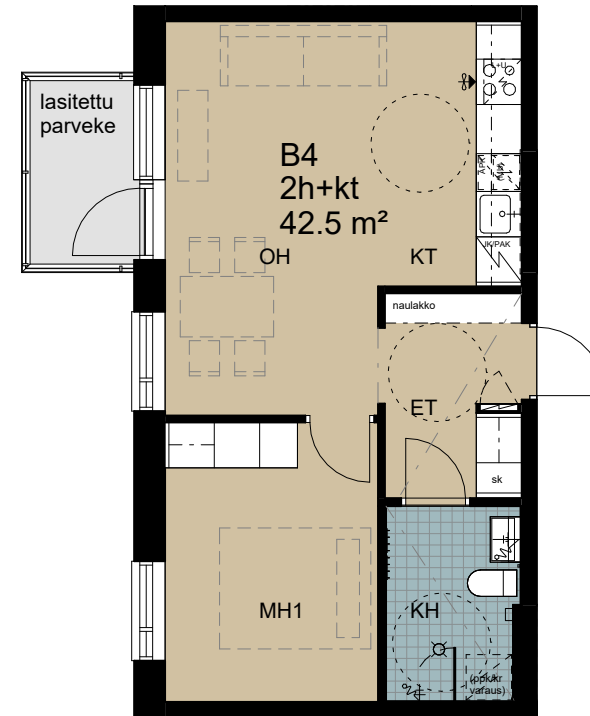
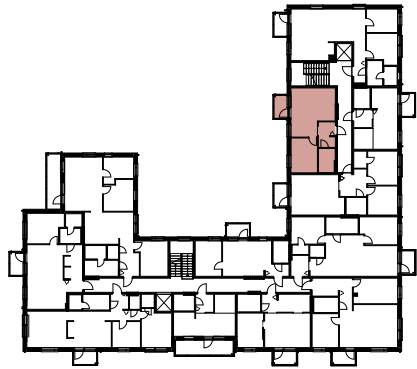
Asuntojen pohjapiirrokset




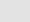
2H+KT+Lasitettu parveke, 42,5 m²

Asunto B4 2. kerros

Asunto B8 3. kerros

Asunto B12 4. kerros



-  Asuntoon kuuluvat kalusteet, laitteet ja koneet
-  Märkätilä
-  Laminaattipäällysteinen lattia
-  Parveke



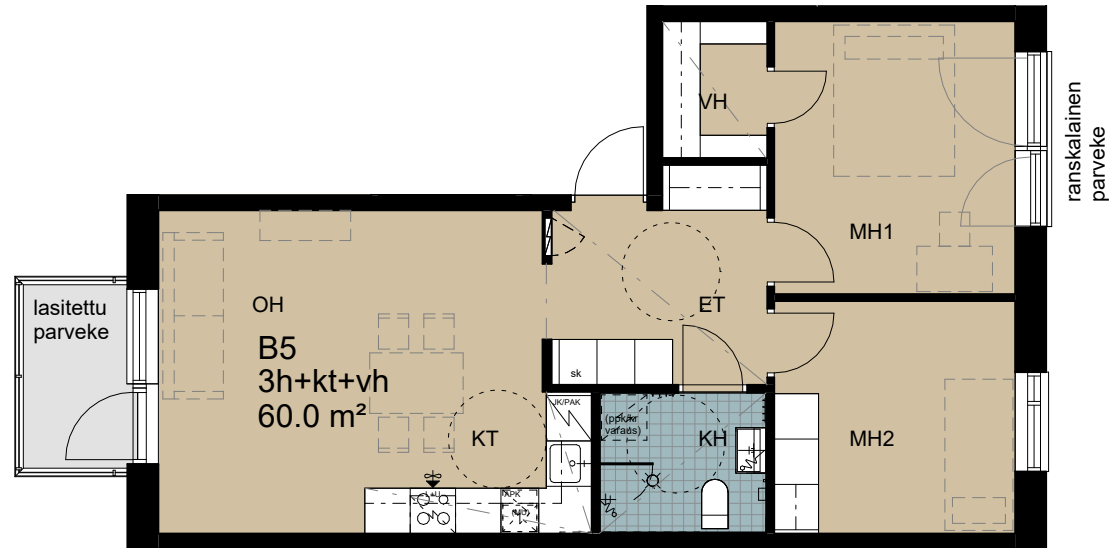
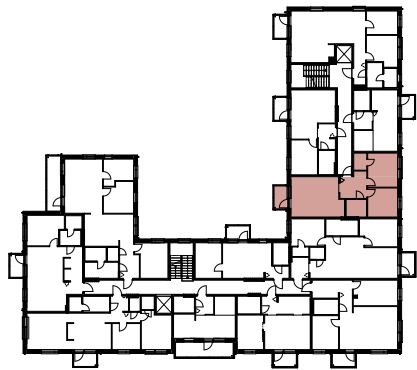
Mossin puistokatu 26

Asuntojen pohjapiirrokset

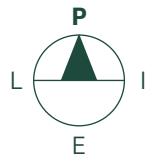
3H+KT+VH+Lasitettu parveke, 60,0 m²

Asunto B5 2. kerros

Asunto B9 3. kerros



- Asuntoon kuuluvat kalusteet, laitteet ja koneet
- Märkätila
- Laminaattipäällysteinen lattia
- Parveke



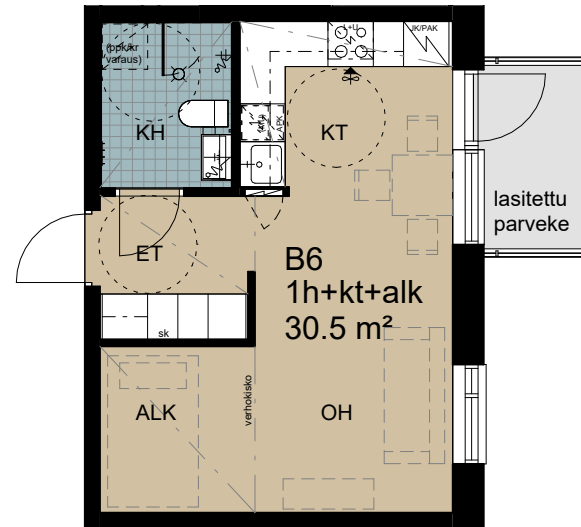
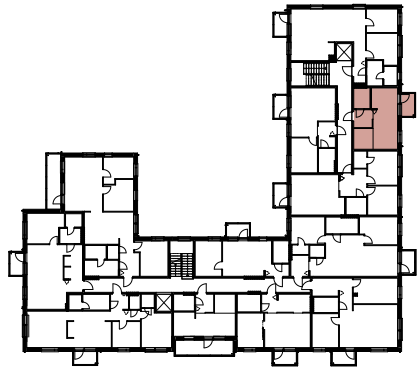
Mossin puistokatu 26

Asuntojen pohjapiirroksiset

1H+KT+ALK+Lasitettu parveke, 30,5 m²

Asunto B6 2. kerros

Asunto B10 3. kerros



- Asuntoon kuuluvat kalusteet, laitteet ja koneet
- Märkätilä
- Laminaattipäällysteinen lattia
- Parveke



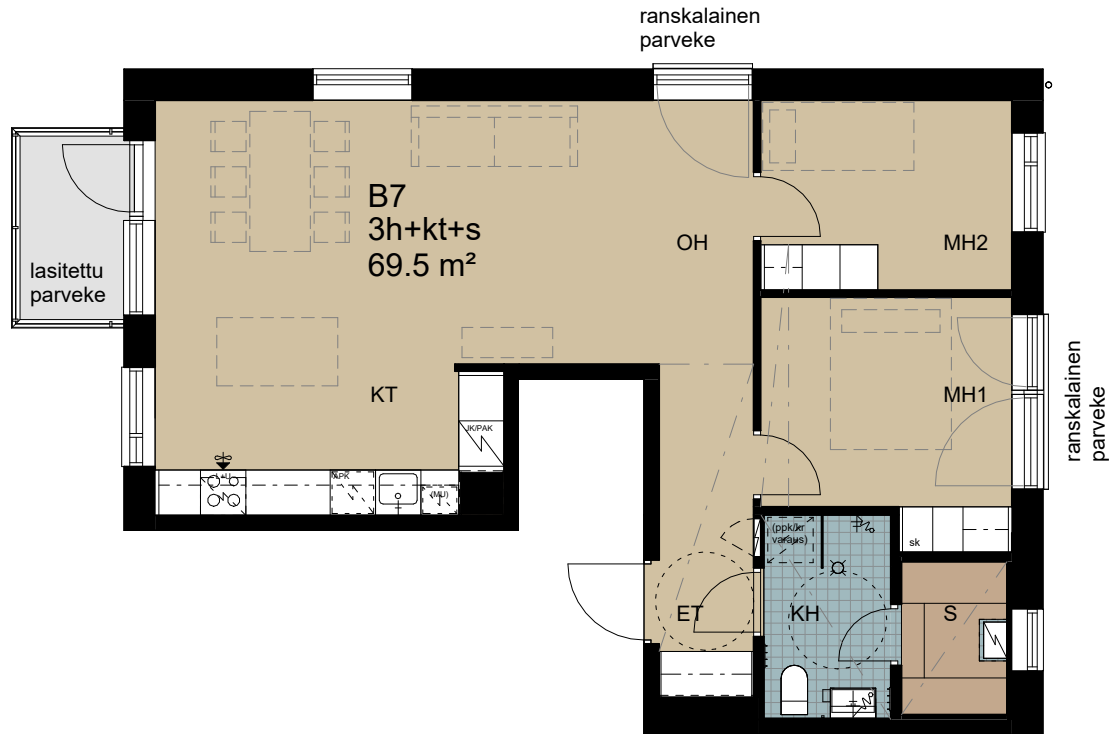
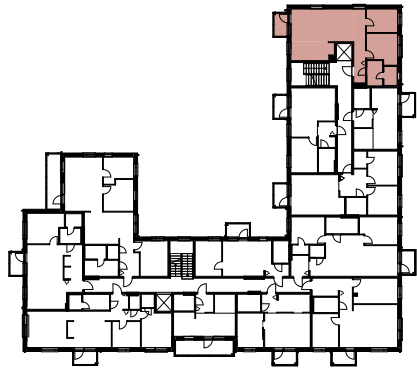
Mossin puistokatu 26

Asuntojen pohjapiirrokset

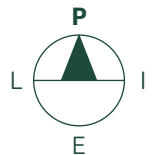
3H+KT+S+Lasitettu parveke, 69,5 m²

Asunto B7 2. kerros

Asunto B11 3. kerros



- Asuntoon kuuluvat kalusteet, laitteet ja koneet
- Märkätila
- Saunan lauteet
- Laminaattipäällysteinen lattia
- Parveke

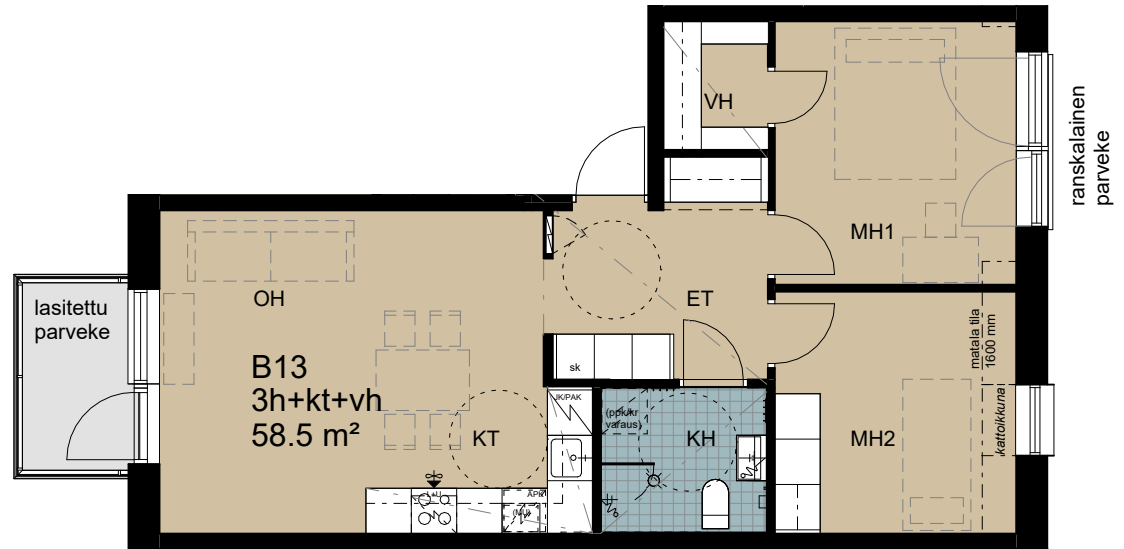
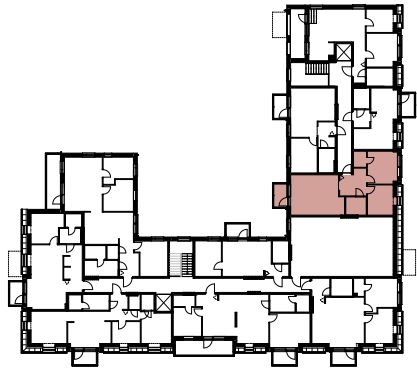





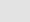
Mossin puistokatu 26

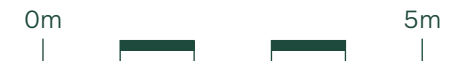
Asuntojen pohjapiirrokset

3H+KT+VH+Lasitettu parveke, 58,5 m²

Asunto B13 4. kerros



-  Asuntoon kuuluvat kalusteet, laitteet ja koneet
-  Märkätila
-  Laminaattipäällysteinen lattia
-  Parveke

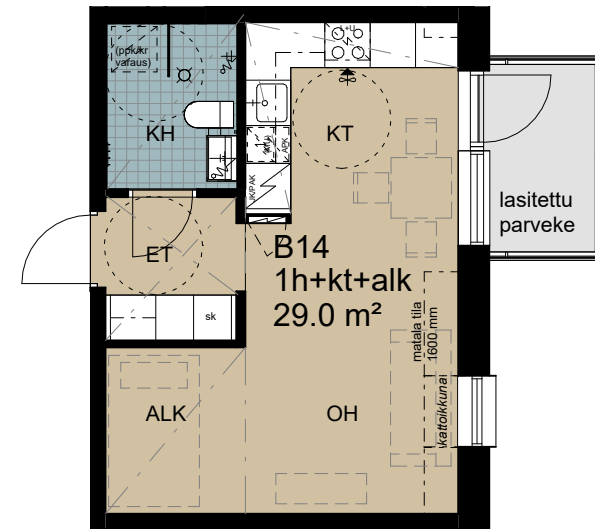
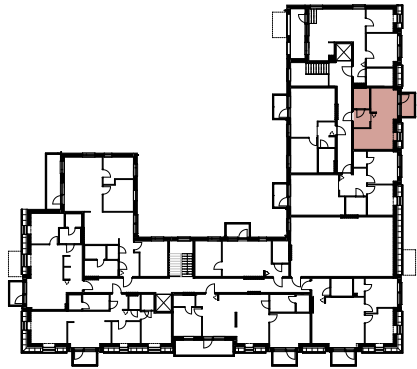





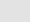
Mossin puistokatu 26

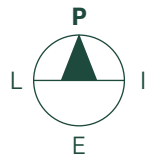
Asuntojen pohjapiirrokset

1H+KT+ALK+Lasitettu parveke, 29,0 m²

Asunto B14 4. kerros



-  Asuntoon kuuluvat kalusteet, laitteet ja koneet
-  Märkätila
-  Laminaattipäällysteinen lattia
-  Parveke

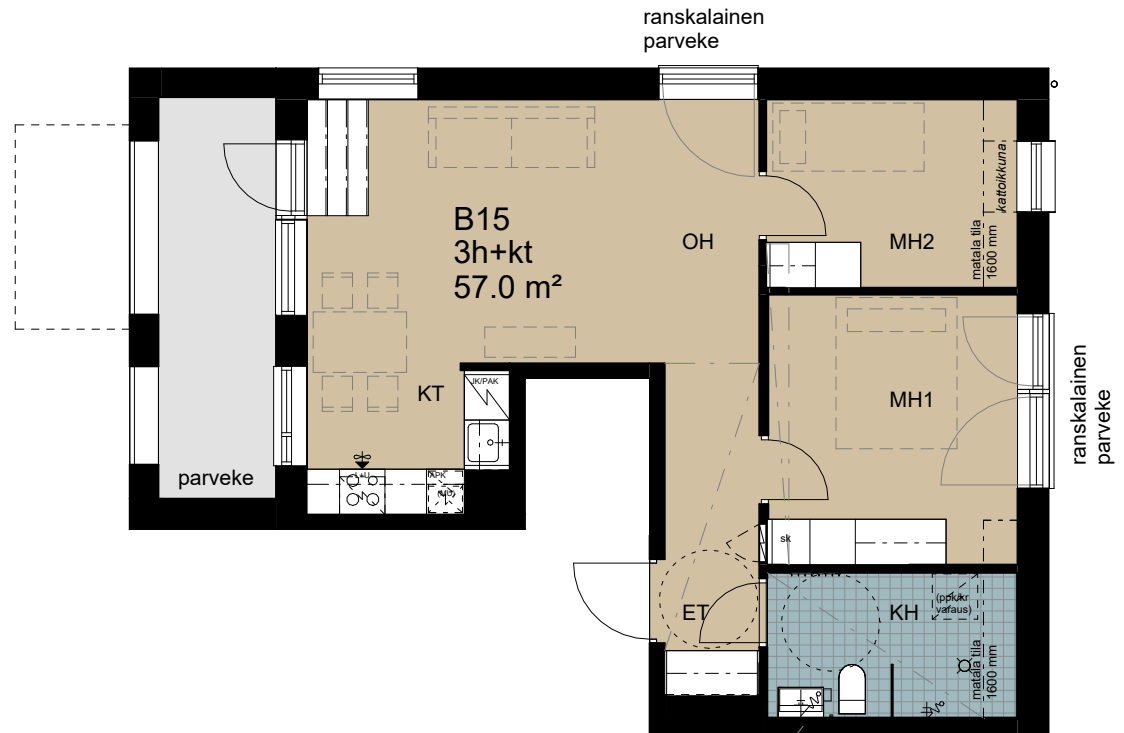
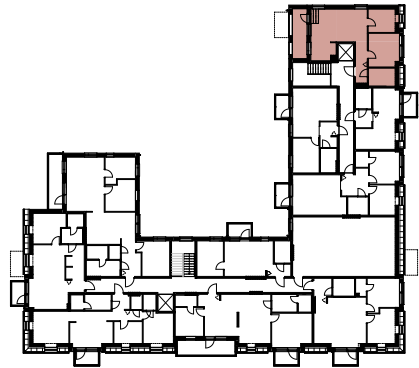


Mossin puistokatu 26

Asuntojen pohjapiirrokset

3H+KT+Parveke, 57,0 m²

Asunto B15 4. kerros



- Asuntoon kuuluvat kalusteet, laitteet ja koneet
- Märkätila
- Laminaattipäällysteinen lattia
- Parveke

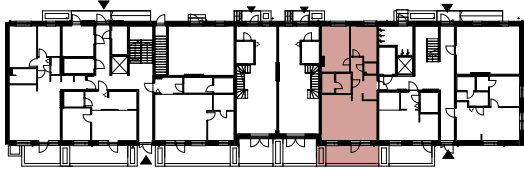







Mossin puistokatu 26

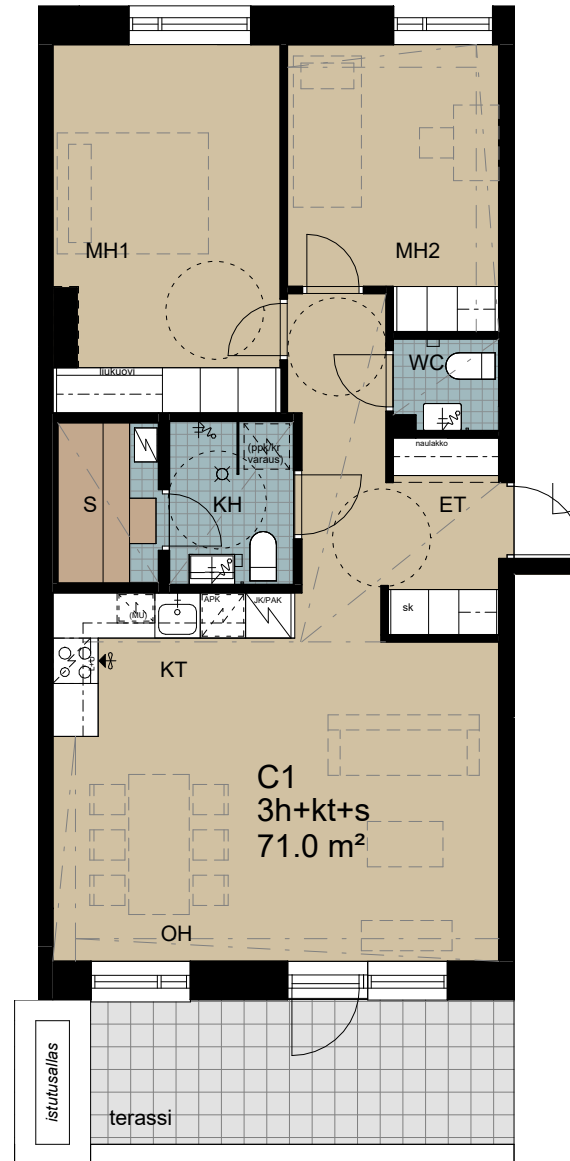
Asuntojen pohjapiirrokset

3H+KT+S+Terassi, 71,0 m²

Asunto C1 1. kerros



-  Asuntoon kuuluvat kalusteet, laitteet ja koneet
-  Märkätila
-  Saunan lauteet
-  Laminaattipäällysteinen lattia
-  Terassi

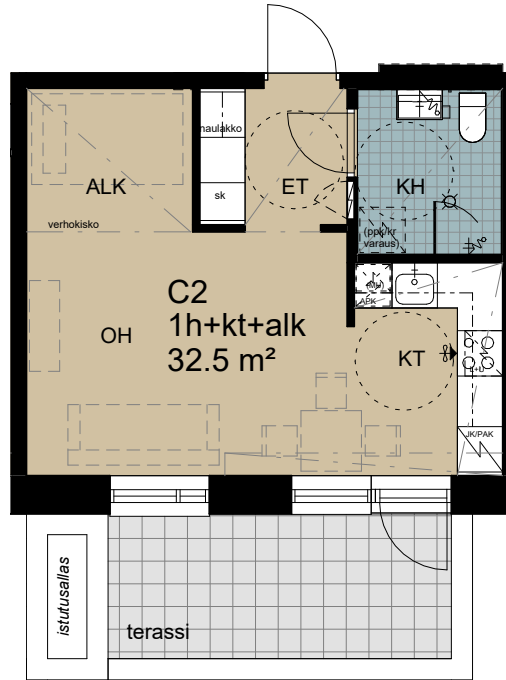
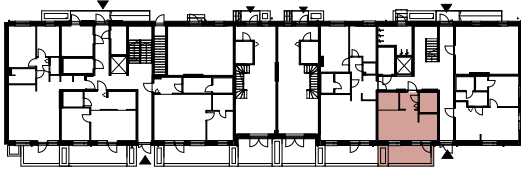





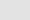
Mossin puistokatu 26

Asuntojen pohjapiirrokset

1H+KT+ALK+Terassi, 32,5 m²

Asunto C2 1. kerros



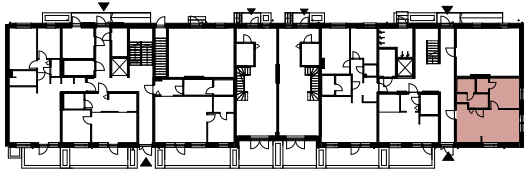
-  Asuntoon kuuluvat kalusteet, laitteet ja koneet
-  Märkätila
-  Laminaattipäällysteinen lattia
-  Terassi





Mossin puistokatu 26

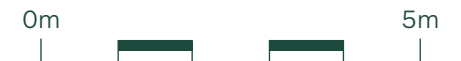
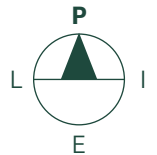
Asuntojen pohjapiirrokset

2H+KT+VH+S, 45,5 m²

Asunto C3 1. kerros



-  Asuntoon kuuluvat kalusteet, laitteet ja koneet
-  Märkätila
-  Saunan lauteet
-  Laminaattipäällysteinen lattia



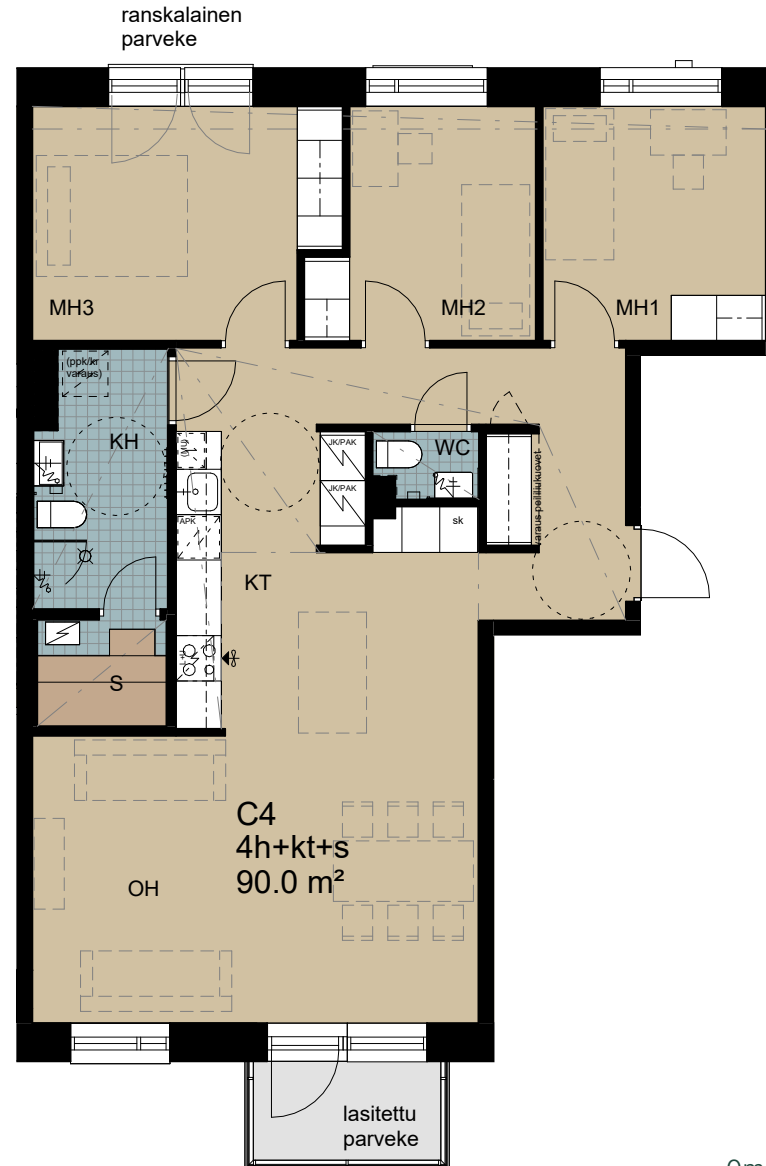
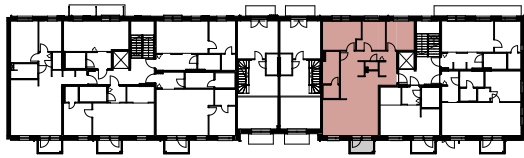
Mossin puistokatu 26






Asuntojen pohjapiirroksiset

4H+KT+S+Lasitettu parveke, 90,0 m²

Asunto C4 2. kerros

Asunto C12 4. kerros



-  Asuntoon kuuluvat kalusteet, laitteet ja koneet
-  Märkätila
-  Saunan lauteet
-  Laminaattipäällysteinen lattia
-  Parveke

Mossin puistokatu 26

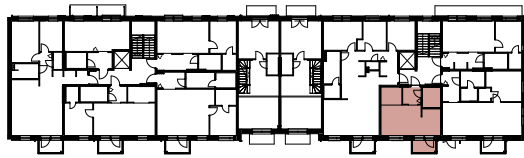
Asuntojen pohjapiirrokset

1H+KT+ALK+Lasitettu parveke, 32,5 m²

Asunto C5 2. kerros

Asunto C9 3. kerros

Asunto C13 4. kerros



- Asuntoon kuuluvat kalusteet, laitteet ja koneet
- Märkätila
- Laminaattipäällysteinen lattia
- Parveke



Mossin puistokatu 26

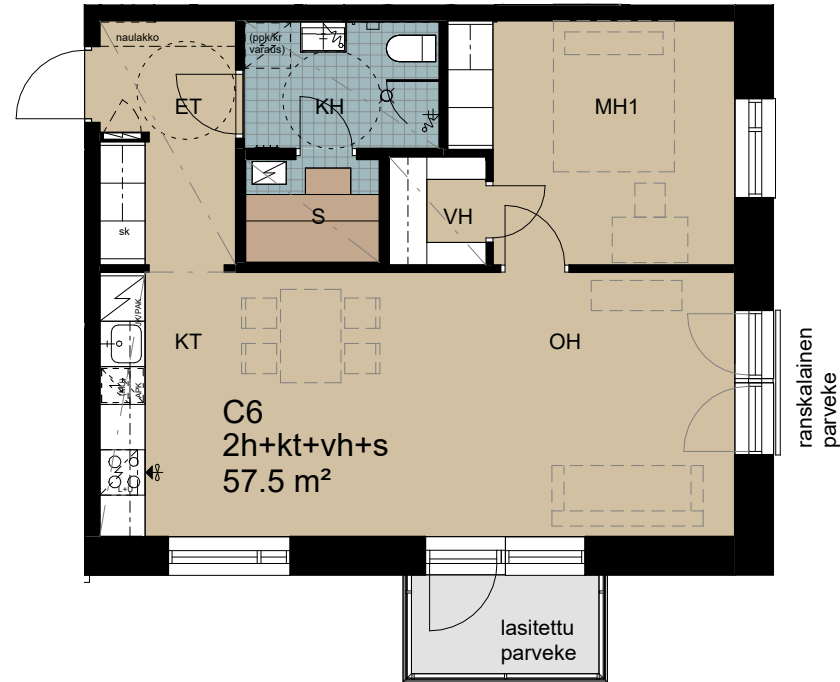
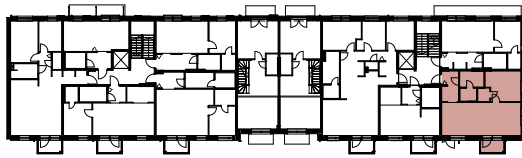
Asuntojen pohjapiirrokset






2H+KT+VH+S+Lasitettu parveke, 57,5 m²

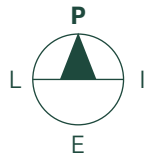
Asunto C6 2. kerros

Asunto C10 3. kerros

Asunto C14 4. kerros



-  Asuntoon kuuluvat kalusteet, laitteet ja koneet
-  Märkätila
-  Saunan lauteet
-  Laminaattipäällysteinen lattia
-  Parveke



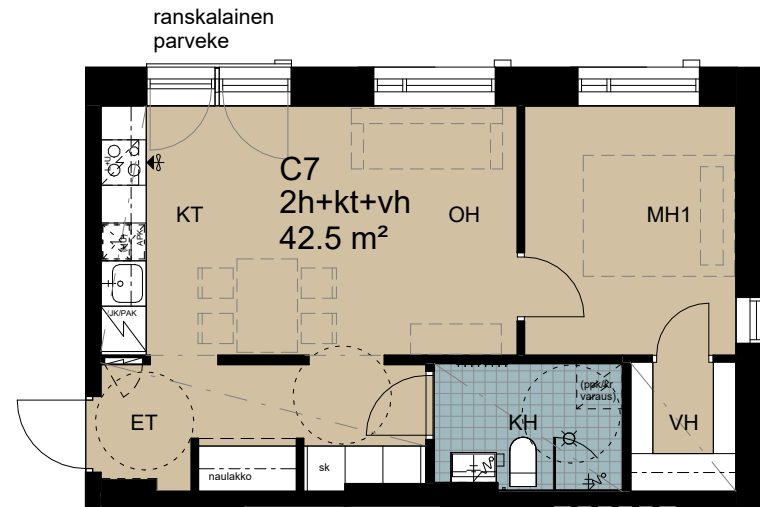
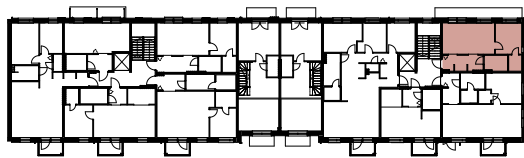
Mossin puistokatu 26




Asuntojen pohjapiirroksiset

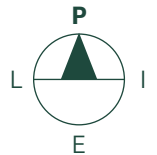
2H+KT+VH, 42,5 m²

Asunto C7 2. kerros

Asunto C15 4. kerros



-  Asuntoon kuuluvat kalusteet, laitteet ja koneet
-  Märkätila
-  Laminaattipäällysteinen lattia

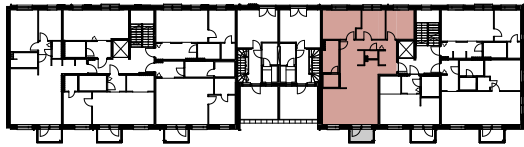






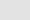
Mossin puistokatu 26

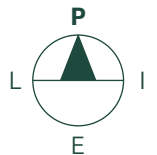
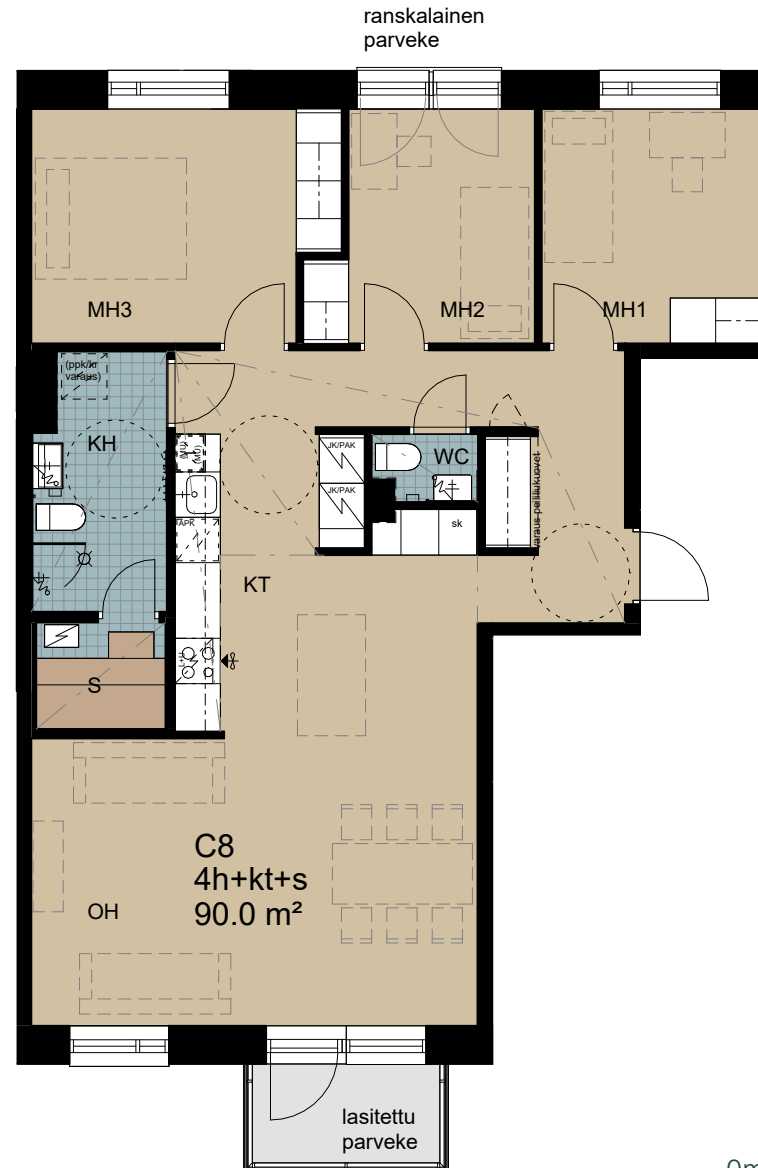
Asuntojen pohjapiirroksiset

4H+KT+S+Lasitettu parveke, 90,0 m²

Asunto C8 3. kerros



-  Asuntoon kuuluvat kalusteet, laitteet ja koneet
-  Märkätila
-  Saunan lauteet
-  Laminaattipäällysteinen lattia
-  Parveke

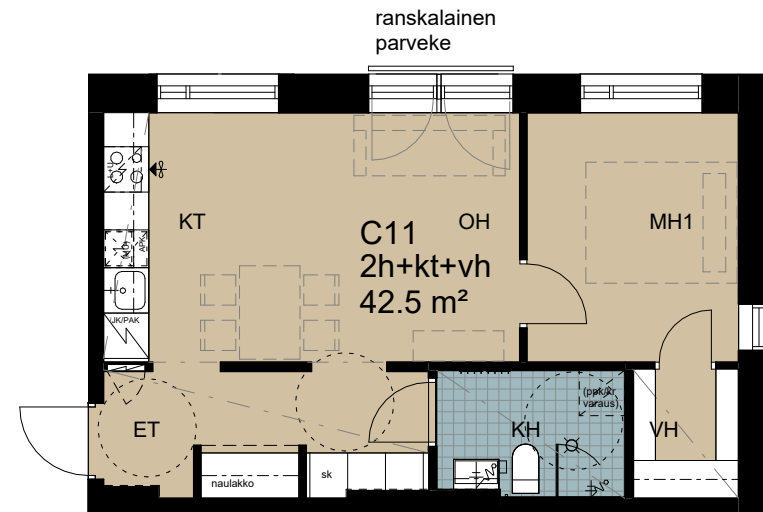
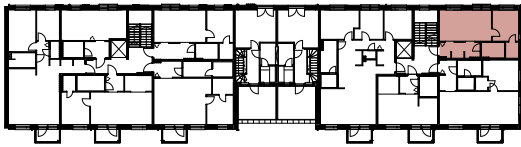





Mossin puistokatu 26

Asuntojen pohjapiirrokset

2H+KT+VH, 42,5 m²

Asunto C11 3. kerros



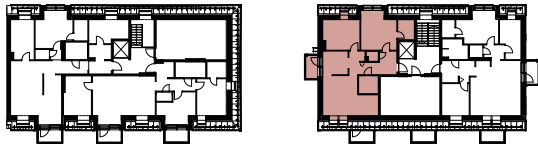
-  Asuntoon kuuluvat kalusteet, laitteet ja koneet
-  Märkätila
-  Laminaattipäällysteinen lattia

Mossin puistokatu 26

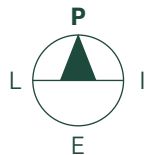
Asuntojen pohjapiirrokset

3H+KT+VH+Lasitettu parveke, 77,5 m²

Asunto C16 5. kerros



- Asuntoon kuuluvat kalusteet, laitteet ja koneet
- Märkätila
- Laminaattipäällysteinen lattia
- Parveke

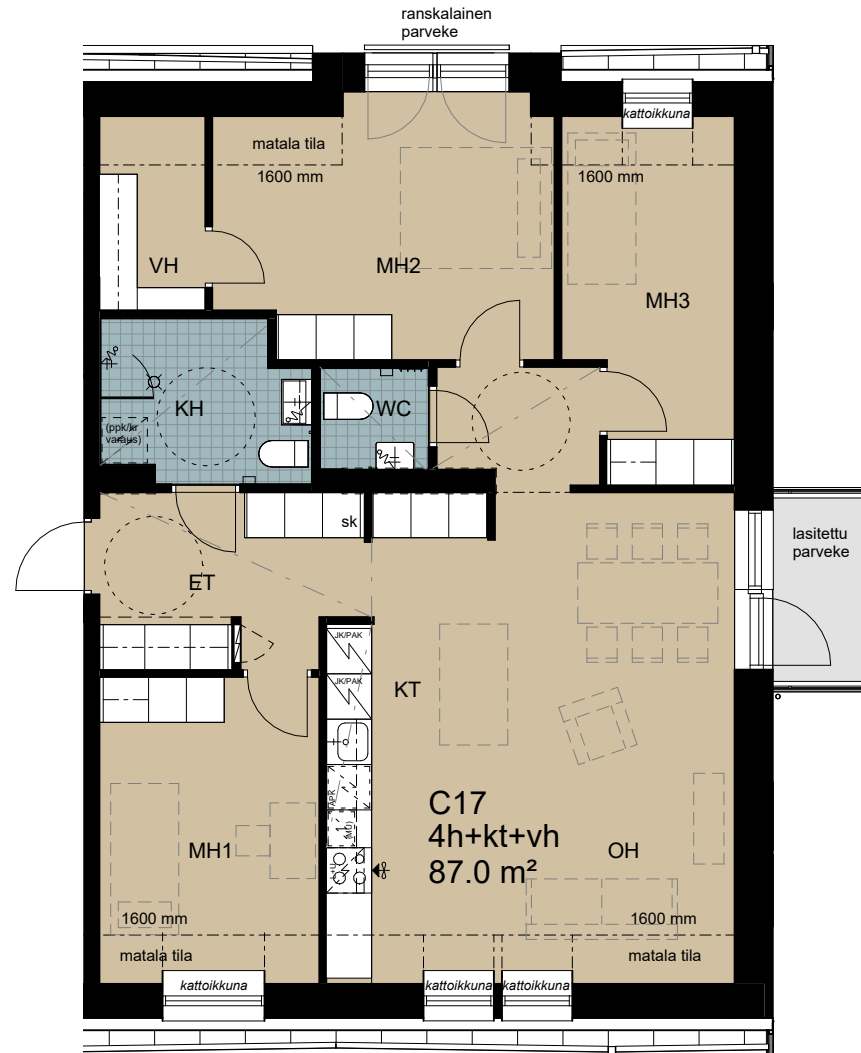
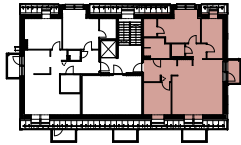
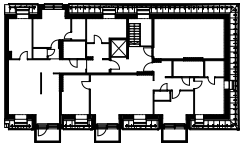


Mossin puistokatu 26

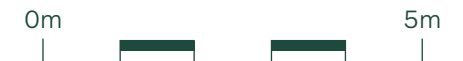
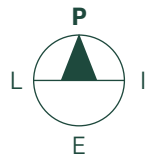
Asuntojen pohjapiirrokset

4H+KT+VH+Lasitettu parveke, 87,0 m²

Asunto C17 5. kerros



- Asuntoon kuuluvat kalusteet, laitteet ja koneet
- Märkätila
- Laminaattipäällysteinen lattia
- Parveke

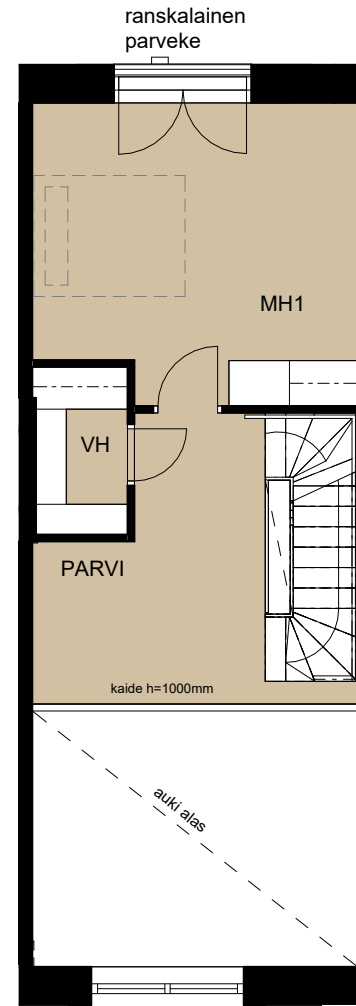
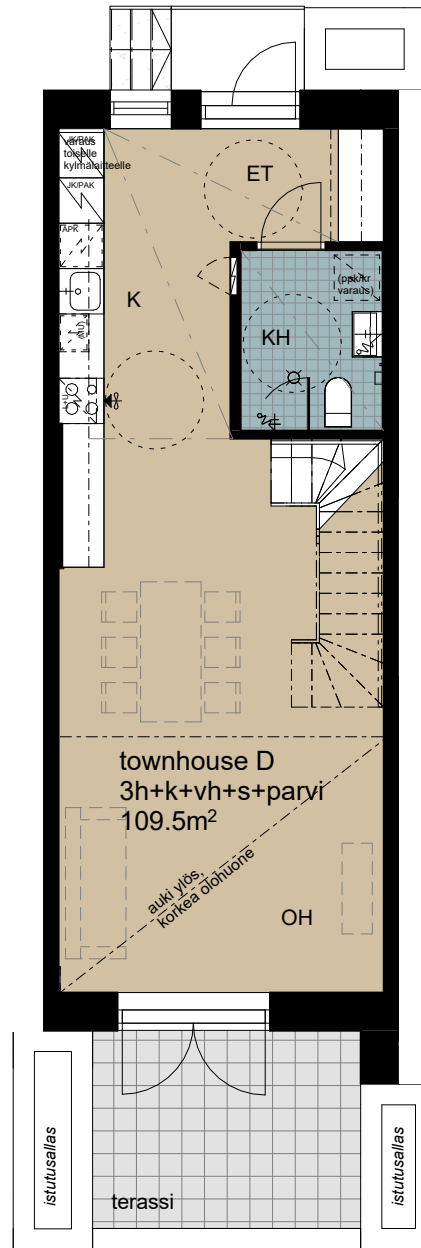
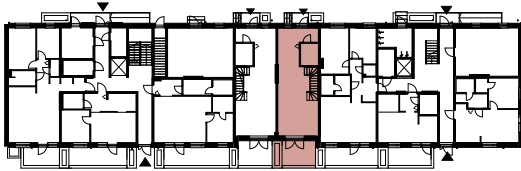


Mossin puistokatu 26

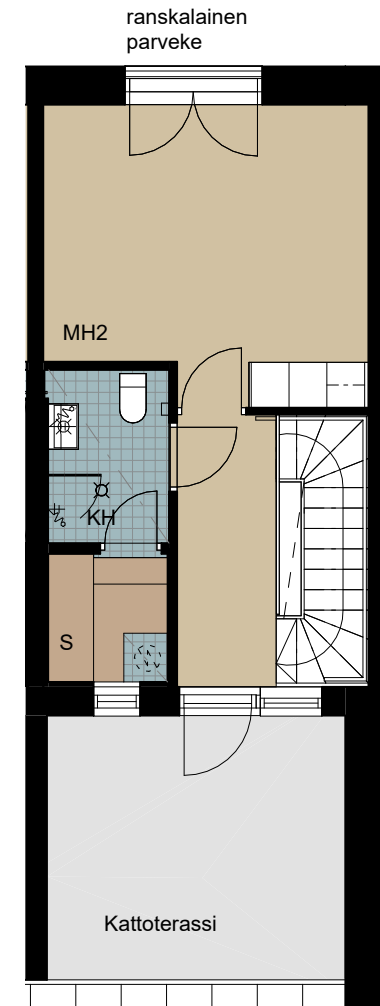
Asuntojen pohjapiirroksat

3H+K+VH+S+Parvi+Terassi+
Kattoterassi, 109,5 m²






Townhouse D 1.-3. kerros

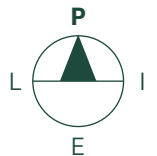


2. kerros



3. kerros

-  Asuntoon kuuluvat kalusteet, laitteet ja koneet
-  Märkätila
-  Saunan lauteet
-  Laminaattipäällysteinen lattia
-  Terassi

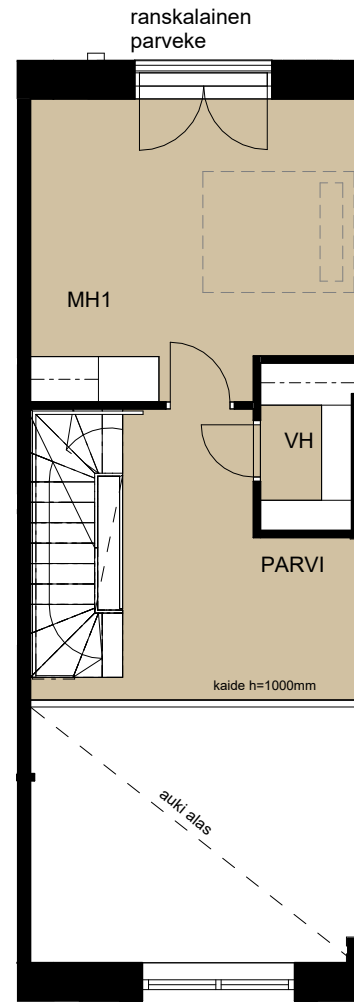
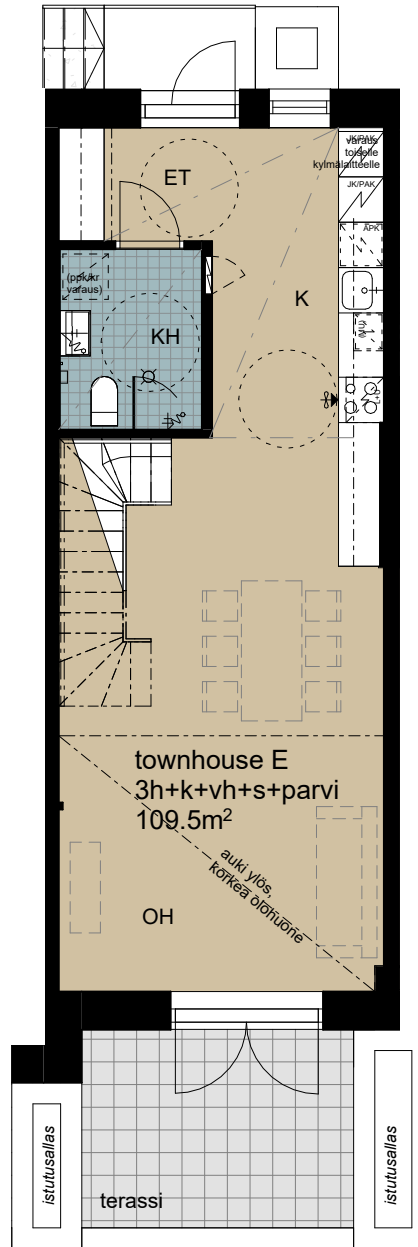
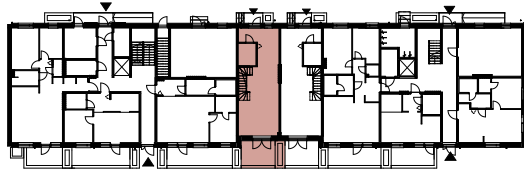


Mossin puistokatu 26

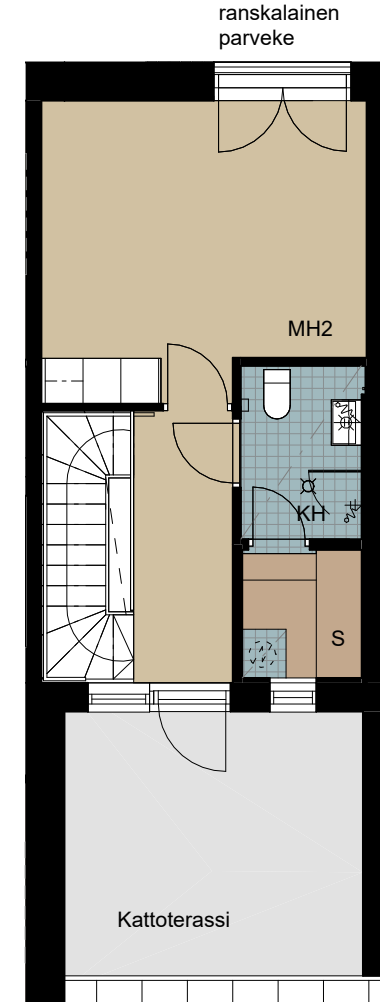
Asuntojen pohjapiirroksat

3H+K+VH+S+Parvi+Terassi+
Kattoterassi, 109,5 m²






Townhouse E 1.-3. kerros

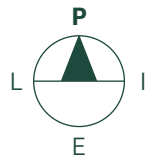


2. kerros



3. kerros

-  Asuntoon kuuluvat kalusteet, laitteet ja koneet
-  Märkätila
-  Saunan lauteet
-  Laminaattipäällysteinen lattia
-  Terassi

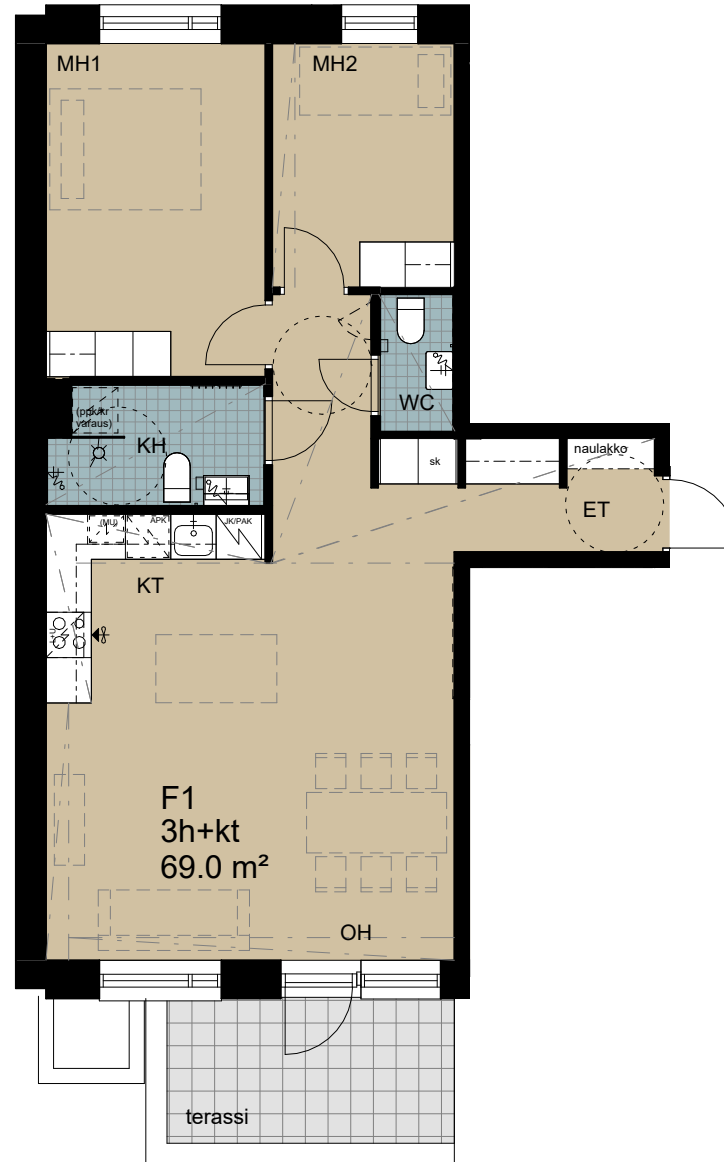
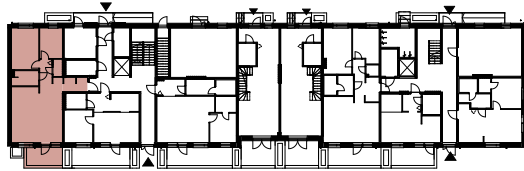


Mossin puistokatu 26

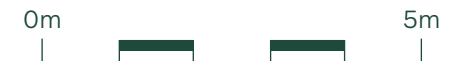
Asuntojen pohjapiirrokset

3H+KT+Terassi, 69,0 m²

Asunto F1 1. kerros



- Asuntoon kuuluvat kalusteet, laitteet ja koneet
- Märkätila
- Laminaattipäällysteinen lattia
- Terassi

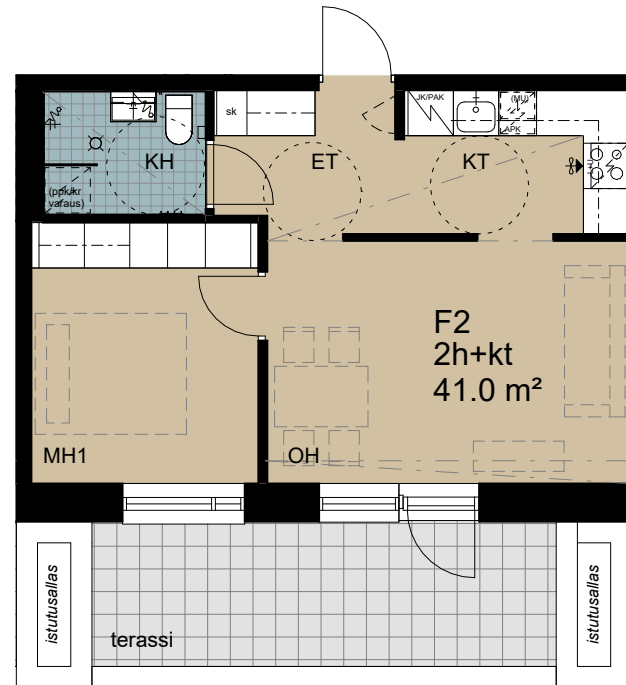
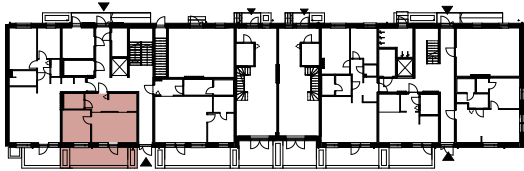





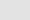
Mossin puistokatu 26

Asuntojen pohjapiirrokset

2H+KT+Terassi, 41,0 m²

Asunto F2 1. kerros



-  Asuntoon kuuluvat kalusteet, laitteet ja koneet
-  Märkätila
-  Laminaattipäällysteinen lattia
-  Terassi

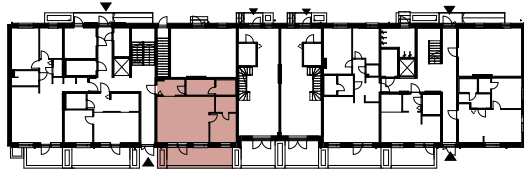






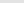
Mossin puistokatu 26

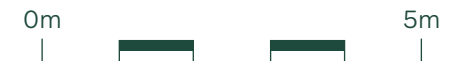
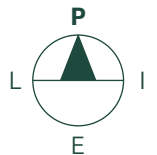
Asuntojen pohjapiirrokset

2H+KT+VH+S+Terassi, 56,0 m²

Asunto F3 1. kerros



-  Asuntoon kuuluvat kalusteet, laitteet ja koneet
-  Märkätila
-  Saunan lauteet
-  Laminaattipäällysteinen lattia
-  Terassi



Mossin puistokatu 26

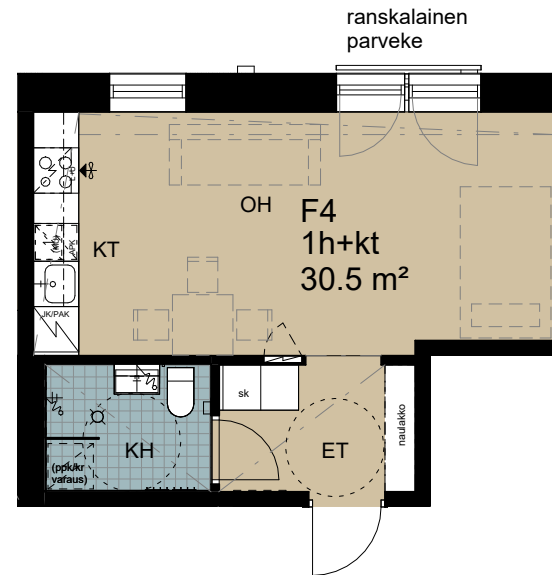
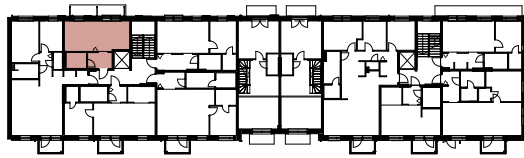
Asuntojen pohjapiirrokset




1H+KT, 30,5 m²

Asunto F4 2. kerros

Asunto F9 3. kerros

Asunto F14 4. kerros



-  Asuntoon kuuluvat kalusteet, laitteet ja koneet
-  Märkätila
-  Laminaattipäällysteinen lattia



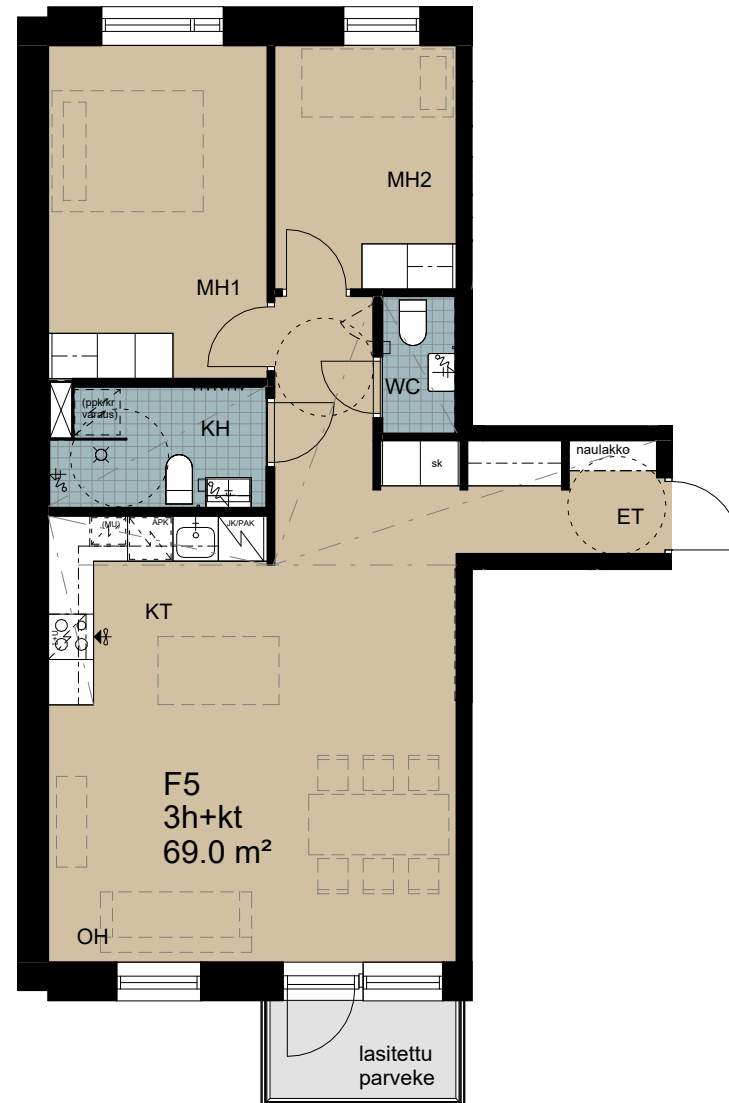
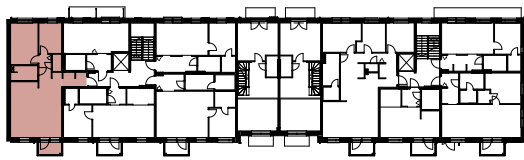
Mossin puistokatu 26




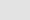
Asuntojen pohjapiirrokset

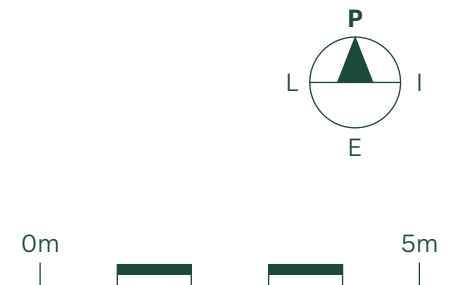
3H+KT+Lasitettu parveke, 69,0 m²

Asunto F5 2. kerros

Asunto F15 4. kerros



-  Asuntoon kuuluvat kalusteet, laitteet ja koneet
-  Märkätila
-  Laminaattipäällysteinen lattia
-  Parveke



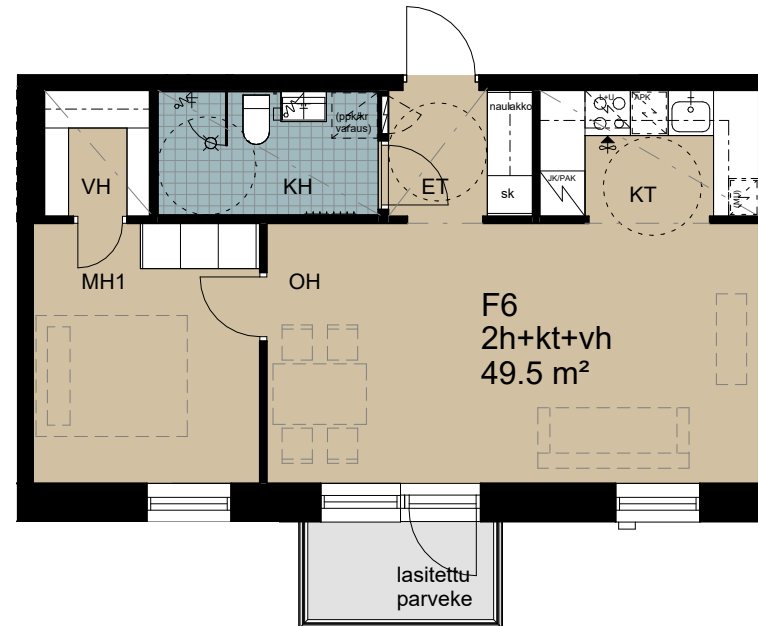
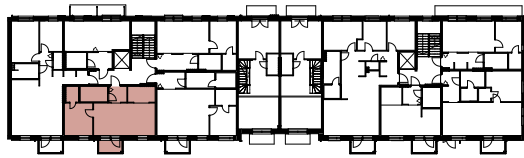
Mossin puistokatu 26




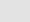
Asuntojen pohjapiirrokset

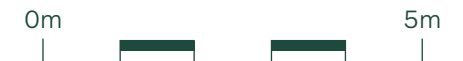
2H+KT+VH+Lasitettu parveke, 49,5 m²

Asunto F6 2. kerros

Asunto F16 4. kerros



-  Asuntoon kuuluvat kalusteet, laitteet ja koneet
-  Märkätila
-  Laminaattipäällysteinen lattia
-  Parveke



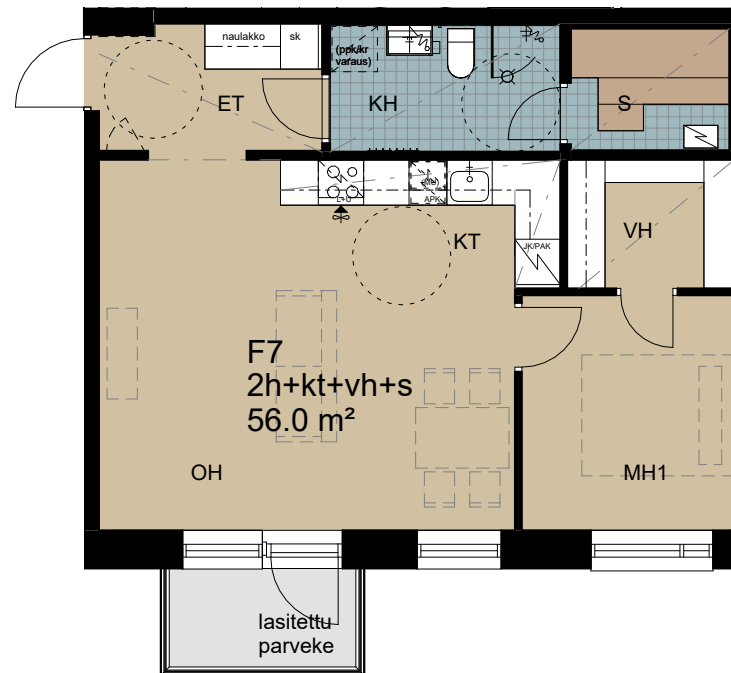
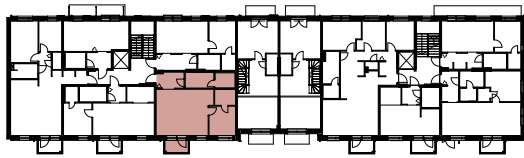
Mossin puistokatu 26




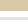

Asuntojen pohjapiirrokset

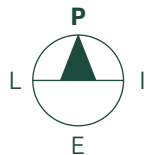
2H+KT+VH+S+Lasitettu parveke, 56,0 m²

Asunto F7 2. kerros

Asunto F17 4. kerros



-  Asuntoon kuuluvat kalusteet, laitteet ja koneet
-  Märkätila
-  Saunan lauteet
-  Laminaattipäällysteinen lattia
-  Parveke



Mossin puistokatu 26

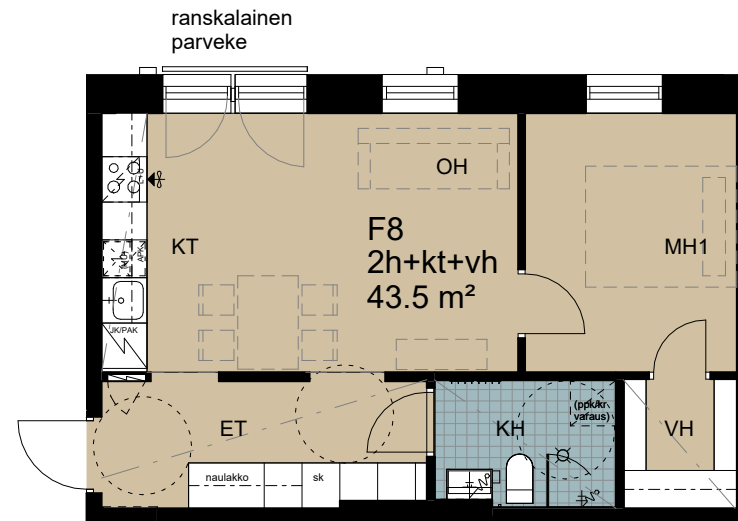
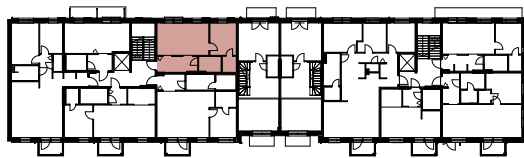
Asuntojen pohjapiirrokset




2H+KT+VH, 43,5 m²

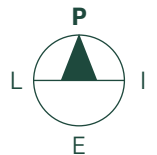
Asunto F8 2. kerros

Asunto F13 3. kerros

Asunto F18 4. kerros



-  Asuntoon kuuluvat kalusteet, laitteet ja koneet
-  Märkätila
-  Laminaattipäällysteinen lattia

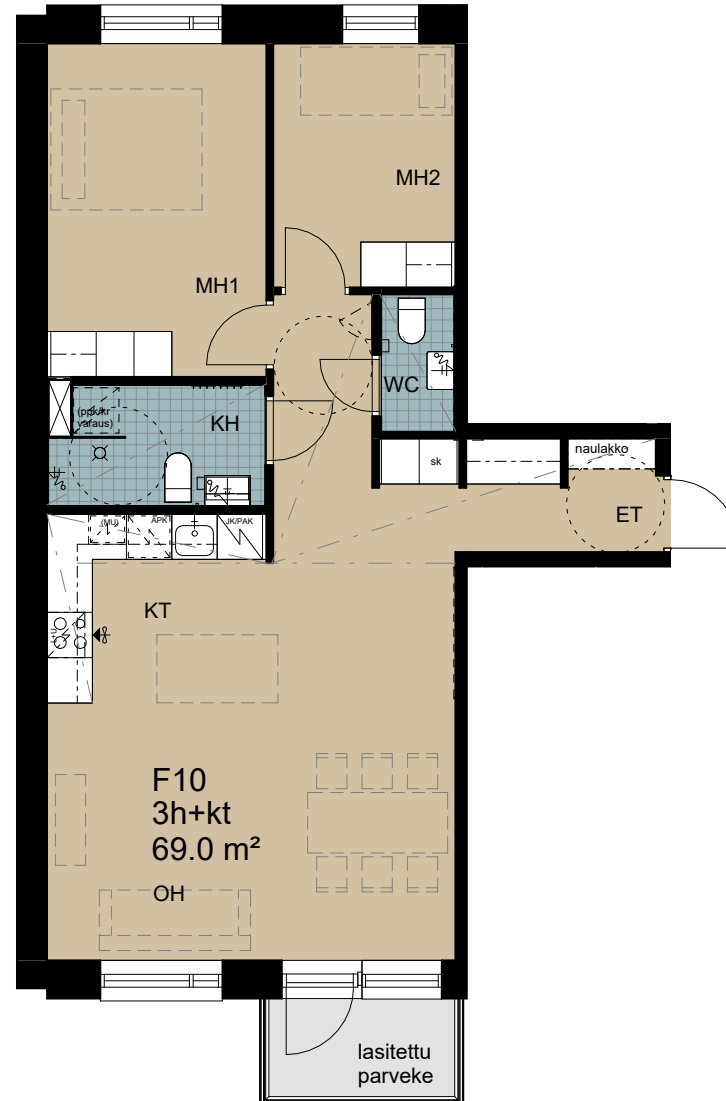
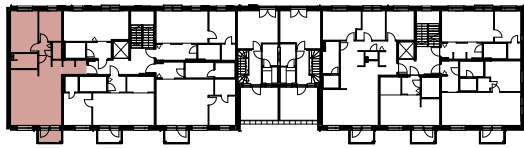





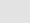
Mossin puistokatu 26

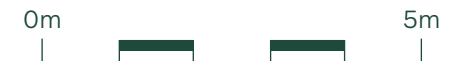
Asuntojen pohjapiirrokset

3H+KT+Lasitettu parveke, 69,0 m²

Asunto F10 3. kerros



-  Asuntoon kuuluvat kalusteet, laitteet ja koneet
-  Märkätila
-  Laminaattipäällysteinen lattia
-  Parveke

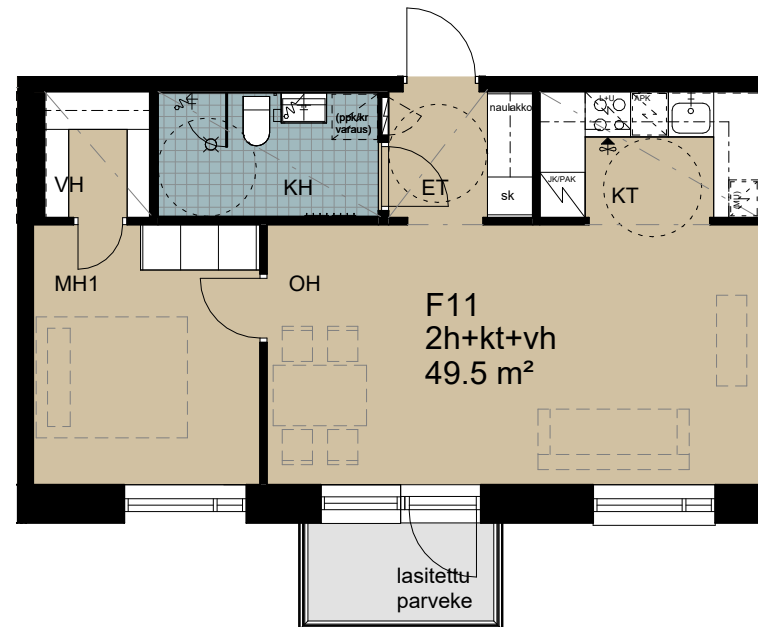
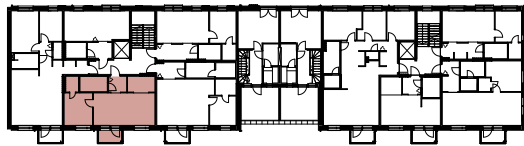





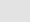
Mossin puistokatu 26

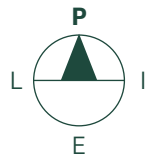
Asuntojen pohjapiirrokset

2H+KT+VH+Lasitettu parveke, 49,5 m²

Asunto F11 3. kerros



-  Asuntoon kuuluvat kalusteet, laitteet ja koneet
-  Märkätila
-  Laminaattipäällysteinen lattia
-  Parveke

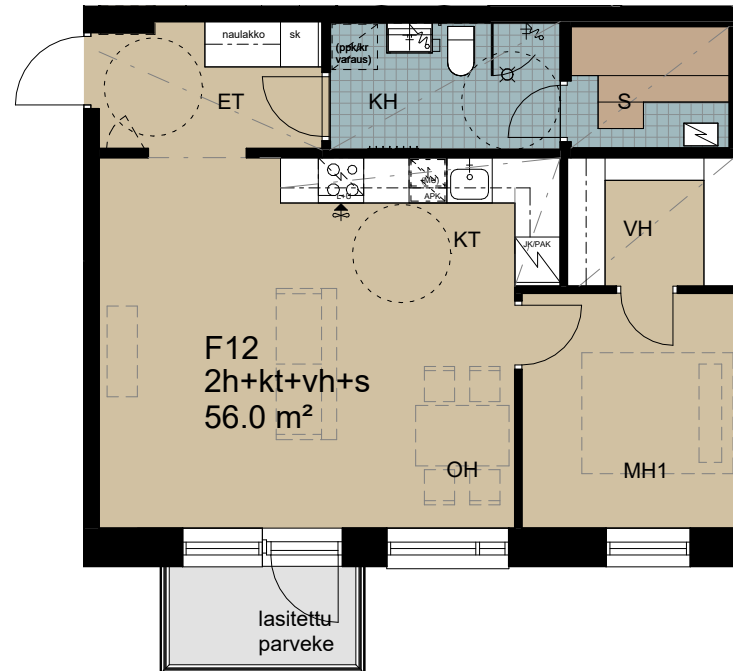
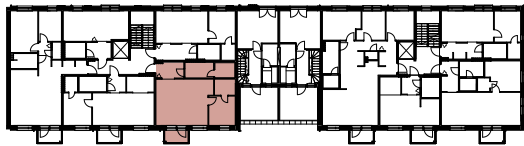


Mossin puistokatu 26

Asuntojen pohjapiirrokset

2H+KT+VH+S+Lasitettu parveke, 56,0 m²

Asunto F12 3. kerros



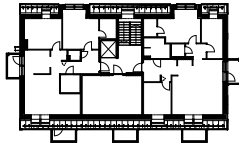
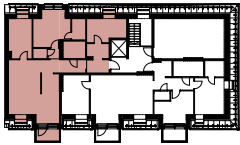
- Asuntoon kuuluvat kalusteet, laitteet ja koneet
- Märkätila
- Saunan lauteet
- Laminaattipäällysteinen lattia
- Parveke

Mossin puistokatu 26

Asuntojen pohjapiirrokset

4H+KT+VH+Lasitettu parveke, 92,5 m²

Asunto F19 5. kerros



- Asuntoon kuuluvat kalusteet, laitteet ja koneet
- Märkätilä
- Laminaattipäällysteinen lattia
- Parveke

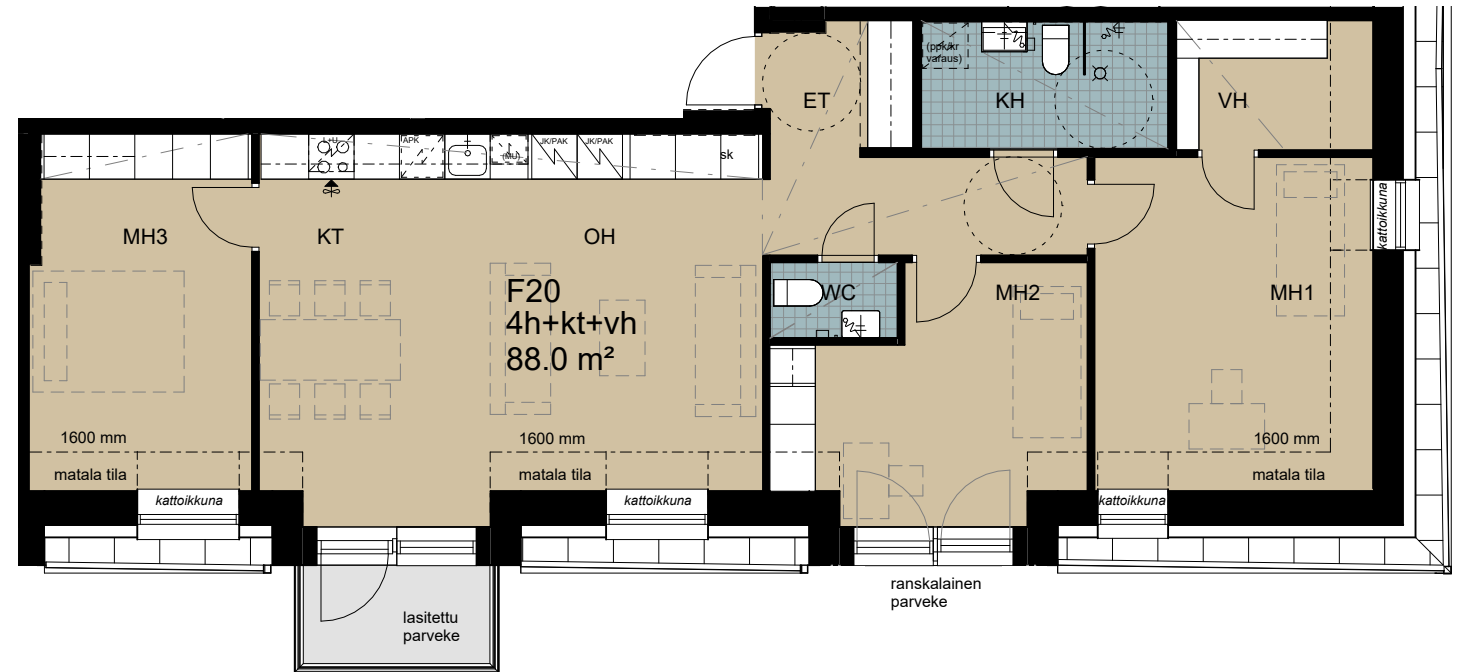
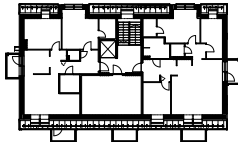
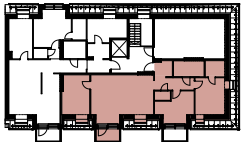


Mossin puistokatu 26

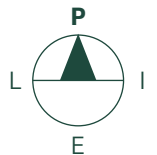
Asuntojen pohjapiirrokset

4H+KT+VH+Lasitettu parveke, 88,0 m²

Asunto F20 5. kerros

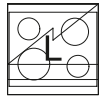


- Asuntoon kuuluvat kalusteet, laitteet ja koneet
- Märkätila
- Laminaattipäällysteinen lattia
- Parveke



Mossin puistokatu 26

Piirustusmerkinnät



lattiaiesi ja liesikupu



keittiön rst-allas



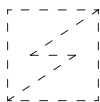
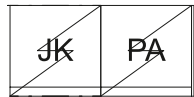
astianpesukone

(MU)

tilavaraus mikroaaltouunille



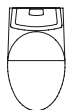
jääpakastinkaappi
tai erillinen jääkaappi ja
pakastinkaappi



keittiötiloissa tilavaraus
kylmälaitteelle



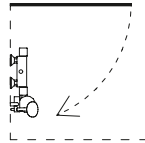
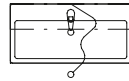
sähkökiuas



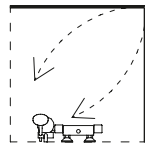
wc-istuin



allas, bidesuihku
allaskaappi, peilikaappi



suihku ja suihkuseinä



suihku ja suihkunurkka



pesuhuoneissa pyykinpesukone- /
kuivausrumpuvaraus



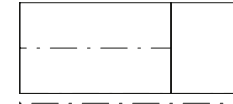
pyykkikomero



siivouskomero



yhdistetty siivous- ja pyykkikomero



liukuovellinen naulakko/
hyllykomero eteisessä



hyllykomero



tankokomero



alakatto tai kotelo



palkki tai kotelo

JT

jakotukki

RK

ryhmäkeskus

VP



parvekkeen vedenpoistoputki

Rakennustapaselostus

Mossin puistokatu 26 A-G

Yleistä

Mossin puistokatu 26 A-G osoitteet kattavat kaksi asuinrakennusta sekä asuinrakennuksille yhteiskäyttöisen piharakennuksen. Rakennuskokonaisuus rakennetaan Kangasalan kaupungin vuokratontille, joka sijaitsee Lamminrahkan kaupunginosassa. Alueella on voimassa oleva asemakaava. Tontti on osa korttelia, jota rajaa rakennettavien Asuntosäätiön asumisoikeusasuin kerrostalojen lisäksi yksi kortteliin myöhemmässä vaiheessa rakennettava asuin kerrostalo. Asuntosäätiön asumisoikeusasuin kerrostaloista Mossin puistokatu 26 A-B sijoittuu korttelin kaakkoiskulmaan ja Mossin puistokatu 26 C-F sijoittuu korttelin pohjoispuolelle. Asuntosäätiön yhteiskäyttöinen piharakennus sijoittuu korttelin keskelle muodostuvalle sisäpihalle.

Asuin kerrostalo Mossin puistokatu 26 A-B on 4-kerroksinen ja kaksiportainen asuin kerrostalo, jossa on yhteensä 43 asumisoikeusasuntoa. Rakennuksen 4. kerros on osittain ullakotilaa, joka on asuinkäytössä. Rakennuksen kellarikerroksessa sijaitsevat asukkaiden irtaimistovarastot ja väestönsuoja. Yhteiskäyttöisistä tiloista maantasokerroksessa sijaitsevat polkupyörä-, ulkoiluväline ja lastenvaunuvarastot.

Asuin kerrostalo Mossin puistokatu 26 C-F koostuu kolmesta osasta, kahdesta viisikerroksisesta porrashuoneellisesta asuin kerrostalo-osuudesta ja niiden välissä sijaitsevista kahdesta kolmekerroksisesta Town house-asunnosta. Asuin kerrostalojen 5. kerros on ullakotilaa, joka on asuinkäytössä. Kokonaisuudessaan rakennuksessa on yhteensä 39 asumisoikeusasuntoa. Rakennuksen kellarikerroksessa sijaitsevat asukkaiden irtaimistovarastot ja väestönsuoja. Osa asukkaiden irtaimistovarastoista sijaitsee maantasokerroksessa. Yhteiskäyttöisistä tiloista maantasokerroksessa sijaitsevat polkupyörä-, ulkoiluväline- ja lastenvaunuvarastot. Rakennuksen IV-konehuoneet sijaitsevat 5. kerroksessa.

Molempien asuin kerrostalojen sisäänkäynnit sijaitsevat maantasokerroksessa. Porrashuoneisiin on kulku sekä korttelia rajaavilta kaduilta että korttelin sisäpihalta. Town house-asuntoihin kulku tapahtuu kadun puolelta. Asuinrakennuksille osoitetut pysäköintipaikat sijaitsevat korttelin itäpuolella sijaitsevassa pysäköintikorttelissa.

Yhteiskäyttöisessä piharakennuksessa korttelin keskellä sijaitsee kaksi saunaa pesu- ja pukuhuone-tiloineen. Piharakennuksessa on asukkaiden terassille avautuva keittotilallinen yhteistila sekä pesutila kuivaushuoneineen.

Asuin kerrostalorakennusten energiatehokkuusluokka on uudisrakennusten määräystason 2018 mukaan B. Piharakennuksen energiatehokkuusluokka on uudisrakennusten määräystason 2018 mukaan E.

Rakennuksen runko

Rakennukset on perustettu maanvaraisille anturaperustuksille ja varustettu salaojin.

Välipohjat ja yläpohja ovat pääosin paikalla valettuja teräsbetoni laattoja. Porrashuoneiden välipohjat ovat teräsbetonia massiivilaattaelementtejä. Rakennuksen kantavat väliseinät ja parvekkeiden kantavat rakenteet ovat teräsbetonielementtejä.

Rakennusten portaat ovat betonielementtiportaita.

Julkisivut

Rakennusten ulkoseinät ovat betonirakenteisia elementtiseiniä. Asuinrakennuksessa Mossin puistokatu 26 A-B julkisivujen verhouksena on rappaus. Mossin puistokatu 26 C-F julkisivujen verhouksena on pääosin puhtaaksimuurattu tiili. Osa Town house-asuinrakennusten ulkoseinistä on verhoiltu puulla.

Vesikatto

Rakennusten vesikatteet on tehty pääosin kone-saumatusta pellistä.

Parvekkeet

Parvekkeet ovat pääosin julkisivuista ulkonevia metallirakenteisia lasitettuja parvekkeita, joiden lasitukset ovat avattavia. Ranskalaisten parvekkeiden kaiteet ovat lattateräspinnakaiteita.

Ikkunat ja ovet

Porrashuoneiden ulko-ovet ovat metallirakenteisia alumiiniprofiiliulko-ovia. Porrashuoneiden ikkunat ovat kolmilasisia avattavia puualumiini-ikkunoita ilman kiintopainikkeita.

Asuntojen ikkunat ovat sisään aukeavia, kolmilasisia ja kaksipuitteisia MSE-ikkunoita. Parvekkeiden ja terassien ovet ovat ikkunallisia parvekeovia. Ullakkoasunnoissa osa huoneistojen ikkunoista on keskisaranoituja kattolapteen suuntaisia katto-ikkunoita. Asuntojen ikkunoissa ja parvekevissa on sälekaihtimet.

Asuinkerrostalojen huoneistoja rajaavat ovet ovat palo-osastoituja puuovia. Asuntojen väliovet ovat valkoiseksi maalattuja laaka- tai liukuovia pohjapiirustusten mukaisesti.

Väliseinät

Asuinhuoneistoja rajaavat väliseinät ovat betonieiniä. Asuntojen sisäiset kevyet väliseinät ovat teräsrankarakenteisia tasoitettuja ja valkoiseksi maalattuja kipsilevyseiniä. Kylpyhuoneiden seinät on laatoitettu keraamisilla laatoilla.

Katot

Asuinhuoneiden katot ovat pääosin ruisku-tasoitettuja. Alas lasketut kipsilevyalakatot sekä koteloinnit tasoitetaan ja maalataan valkoiseksi. Kylpyhuoneiden katot ovat kuusipaneelia.

Lattiapinnat

Asuinhuoneiden lattiat ovat laminaattia. Kylpyhuoneiden lattiat laatoitetaan keraamisilla laatoilla.

Kalusteet

Asuntojen kalusteet tehdään kalustekaavioiden mukaisesti. Kalusteet ovat tehdasvalmisteisia vakiokalusteita. Kalusterungot ovat väriltään valkoisia. Komerokalusteiden kalusteovet ovat maalattua MDF-levyä.

Keittiökaluksien ovet ovat maalattua MDF-levyä. Keittiön työtason ja yläkaappien väliseen tilaan asennetaan välitilalevy. Keittiön työtasot ovat laminaattia.

Keittiön koneet ja laitteet

Keittiössä on lattialiesi keraamisella keittotasolla, astianpesukone, jääpakastinkaappi sekä varaus mikroaaltouunille. Isoissa asunnoissa on kaksi jääpakastinkaappia.

Kylpyhuone

Kylpyhuoneissa on altaat, allaskaapit sekä valaisimella varustetut peilikaapit. Kylpyhuoneissa on varaukset pyykinpesukoneelle ja kuivausrummulle. Kylpyhuoneissa on lasiset kiinteät tai kääntyvät suihkuseinät pohjapiirustusten mukaisesti.

Ilmanvaihto, lämmitys ja vesi

Rakennukset varustetaan keskitetyllä tulo- ja poistoilmanvaihtojärjestelmällä. Osassa huoneistoja on huoneistokohtaiset ilmanvaihtokoneet. Asuntojen ilmanvaihtoa on mahdollista tehostaa liesikuvuista.

Rakennukset liitetään kaukolämpöverkkoon ja varustetaan vesikiertoisella patterilämmityksellä. Asuntojen kylpyhuoneet ja saunat varustetaan sähköisellä mukavuuslattialämmityksellä, joka on kytketty asunnon sähköstä.

Rakennusten vesijohdot ja viemärit liitetään kaupungin vesijohto-, jätevesi- ja hulevesiverkostoon. Huoneistokohtaiset vesimittarit sijaitsevat asuntojen kylpyhuoneissa.

Järjestelmät

Yhtiö liitetään sekä sähkö- ja puhelinlaitoksen verkkoihin että kaapelitelesivoverkkoon. Kohteeseen hankitaan ja asennetaan avoin tietoverkkojärjestelmä ja jokaisessa asunnossa on 25 Mbit/s perusnopeudella toimiva internetyhteys. Asukkaalla on asuntokohtaisesti mahdollisuus tilata tietoliikenneoperaattorilta suurempia nopeuksia lisähintaan.

Asuntoihin asennetaan verkkojännitteeseen kytketyt, paristovarmennetut palovaroittimet.

Yhteistilat

Asukkaiden käytössä on piharakennuksessa sijaitsevat kaksi saunatilaa sekä keittotilalla varustettu yhteistila, joka avautuu piharakennuksen ulkoterasille. Piharakennuksessa asukkaiden käytössä ovat myös pesula ja kaksi kuivaushuonetta. Asuinrakennuksissa sijaitsee asuntokohtaiset irtaimistovarastot sekä pyörä-, ulkoiluväline- ja lastenvaunuvarastot.

Piha

Korttelin keskellä sijaitsee korttelin yhteinen sisäpiha ja piharakennukseen liittyvä terassi/oleskelualue. Pihalla on polkupyöräpaikkoja, leikkipaikka, pihakalusteita ja rajattuja viher- ja istutusalueita.

Autopaikat

Asuinrakennuksille osoitetut pysäköintipaikat sijaitsevat korttelin itäpuolelle sijoittuvassa pysäköintikorttelissa. Pysäköintikortteliin osoitetaan 47 lämmityspistokkein varustettua pysäköintipaikkaa.

Jätekeräys

Asuinkorttelin yhteiskäytössä olevat jätekeräyspisteet on osoitettu korttelin itäpuolelle pysäköintikorttelin lounaiskulmaan Kotipihlajankujan ja Pihakuusenkujan risteykseen.

Kohteen rakenteita ja materiaaleja voidaan vaihtaa toisiin samanarvoisiin rakenteisiin ja materiaaleihin.

Markkinoinnissa käytetyt visualisointikuvat ovat taiteilijan näkemyksiä eivätkä yksityiskohtien osalta täysin vastaa toteutusta.

Asukkaanamme nautit myös lisäpalveluista ja eduista

Koti on ovi oman näköiseen elämään. Asukkaillemme räätälöityjen palveluiden ja etujen avulla asumisesi on vaivattomampaa ja voit tehdä kodistasi juuri sinun näköisesi. Tiesitkö, että:

- kaikkien asokotien vastikkeeseen sisältyy 25 megabitin laajakaistayhteys.
- asukkaana voit saada maksuttoman maalauspaketin kotisi ehostamiseen.
- jos ilmalämpöpumppu sopii asuntoosi, sen asennus hoituu kätevästi kumppanimme kautta.
- voit tilata käyttöösi auton etähallittavan latausaseman, joka sopii sekä auton lämmitykseen että sähkö- ja hybridauton lataukseen.
- maksuton ryhmävakuutuksemme korvaa taloyhtiön alueella sattuvia vahinkoja ja tuo näin lisäturvaa asumiseesi.

Näiden lisäksi Asuntosäätiön asukkaana valittavanasi on useita, vuosittain vaihtuvia etuja, jotka tarjoamme yhdessä kumppaneidemme kanssa – tarvitsitpa apua muuttoon, remontointiin, kotisiivoukseen tai vaikka koiranhoitoon.

Sen tuntee, kun on tullut kotiin.

Tutustu monipuolisiin, rahanarvoisiin asukasetuihimme asuntosaatio.fi/asiakasedut



Onnella on osoite.

Onnelliset kodit ja laadukas asuminen kuuluvat kaikille. Kun koko kortteli tuntuu kodilta, elämä on rikkaampaa, turvallisempaa ja onnellisempaa. Siksi haluamme rakentaa monimuotoisia asuin-ympäristöjä ja tarjota neljän seinän sijaan koteja, jotka elävät.

Me ymmärrämme, miten kodit muuttuvat elämäntilanteiden muuttuessa. Kun perheenisäys tarkoittaa tarvetta uudelle makuuhuoneelle, tai kun uusi koti aloittaa aivan uuden elämän.

Kestäviä kortteleita ja onnellisia koteja luodaan yhdessä. Jo Asuntosäätiön perustamisesta lähtien olemme tehneet työtä paremman asumisen puolesta yhdessä asukkaiden kanssa. Unelma, joka sai alkunsa Tapiolan puutarhakaupungista vuosikymmeniä sitten, elää edelleen jokaisessa ovenavauksessamme.

Asuntosäätiön kodissa olet enemmän kuin sukunimi ovesa, olet asukkaamme ja meille tärkein.