

ASUMISMUOTO

VUOKRAKOTI

Hannuksen- kuja 17

Finnoo

02270 Espoo



91 VUOKRA-ASUNTOA



SAVUTON KOHDE



LEMMIKIT SALLITTU



asuntosäätiö



Havainnekuva suunnitelmasta

Sisällys

Finnoon alue.....	3
Kohde-esittely.....	4-5
Asemapiirros.....	6
Julkisivu	7
Huoneistoluettelo.....	8-9
Kerroskohjat	10-14
Asuntojen pohjapiirrokset	15-30
Rakennustapaselostus	32-33

Rakennuttaja

Asuntosäätiön Rakennuttaja Oy

Suunnittelu

Avarrus Arkkitehdit Oy

Rakentaja

Lujatalo Oy

VUOKRAUS

Asuntosäätiön Vuokra-asunnot Oy

Karita Koppinen, puh. 020 161 2446,

karita.koppinen@asuntosaaio.fi

Esitteen tiedot perustuvat 16.1.2024 suunnittelutilanteeseen.
Kaikki oikeudet muutoksiin pidätetään.



Havainnekuva suunnitelmasta

Espoon Finnoo

Ekologista asumista meren äärellä

Finnoo lukeutuu Espoon vanhimpiin asuttuihin alueisiin. Nyt luontorikas, merellinen Finnoo saa uuden muodon ekologisena kaupunginosana.

Finnooseen rakentuu Länsiväylältä merenrantaan asti ulottuva uusi 17 000 asukkaan kaupunginosa, jonka korkea keskusta syntyy metroaseman päälle. Finnoossa arjen palvelut ovat lähellä, liikkuminen helppoa ja merenranta ulkoilureitteineen kaikkien ulottuvilla. Alueelle tulee useita kouluja ja päiväkoteja ja hyvät liikenneyhteydet vievät hetkessä Espoon suurten kauppakeskusten palvelujen äärelle.

Vähäpäästöiset ja ekologiset ratkaisut ohjaavat Finnoon suunnittelua ja rakentamista. Merkittävä osa uudesta kaupunginosasta on varattu puistoille ja viherväylille, joiden sijaintia määrittävät osin liito-oravien reviirialueet. Rakennusten vaihtelevat korkeudet, erilaiset julkisivumateriaalit ja kortteleita yhdistävät avoimet kulkuväylät luovat viihtyisän kokonaisuuden.

Finnoon luontopolut sekä arvokas kosteikkoalue lintutorneineen ovat suosittuja retkikohteita. Pienvenesatama houkuttelee nauttimaan kahvihetkestä, lenkkeilemään Espoon kymmeniä kilometrejä pitkälle rantaraitille tai hyppäämään aurinkoisena kesäpäivänä saaristolautan kyytiin.

Tervetuloa kotiin

Finnoon Hannuksenkuja 17

Kesällä 2024 valmistuva Asuntosäätiön vuokratyö sijoittuu Finnoon uuden kaupunginosan parhaille paikoille. Metro- ja bussiyhteys, kätevät lähipalvelut sekä ulkoilureitit luontoon ja merenrantaan ovat kaikki vain muutaman askeleen päässä kodistasi.

Tiililaattapintaisessa asuintalossa on 13 kerrosta ja yhteensä 91 valoisaa huoneistoa, joista on avarat näkymät ympäristöön. Kaikissa kodeissa on lasitetut parvekkeet, joista useimmille paistaa lempeä ilta-aurinko. Länteen avautuva aurinkoinen ja vihreä sisäpiha kutsuu viihtymään. Aivan talon tuntumasta, kätevästi sisäpihan vierestä löytyy parkkihalli asukkaiden autoille.

Huoneistojen koot vaihtelevat yksiöistä tilaviin viiden huoneen perheasuntoihin. Polkupyöräbaana kulkee aivan talon edestä, mutta myös alimman kerroksen kodit ovat mukavasti suojassa ohikulkijoiden katseilta, sillä ne eivät ole aivan maan tasalla. Ensimmäisen kerroksen huoneistoissa on tavallista korkeampi huonekorkeus.

Ylimmän kerroksen asukastiloista löytyy kaksi viihtyisää saunaa ja kolme kerhotilaa kattoterasseineen sekä rauhallinen tila etätyön tekijöille. Asukkaiden käytössä on myös talopesula ja kaksi kuivaushuonetta katutasossa. Runsaat varastotilat tarjoavat kätevän säilytyspaikan niin omalle irtaimistolle, urheiluvälineille, polkupyörille kuin lastenvaunuillekin.

Hannuksenkujalla nautit huolettomasta vuokra-asumisesta!

Onnella on osoite.

LATTIAT

Huoneisto: laminaatti

Kylpyhuone: keraaminen laatoitus

KEITTIÖN VAKIOVARUSTEET

Keraaminen lattialiesi

Astianpesukone

Jääkaappipakastin

Laminaattipintaiset keittiön tasot

PARVEKE

Lasitetut parvekkeet



Hannuksenkuja 17

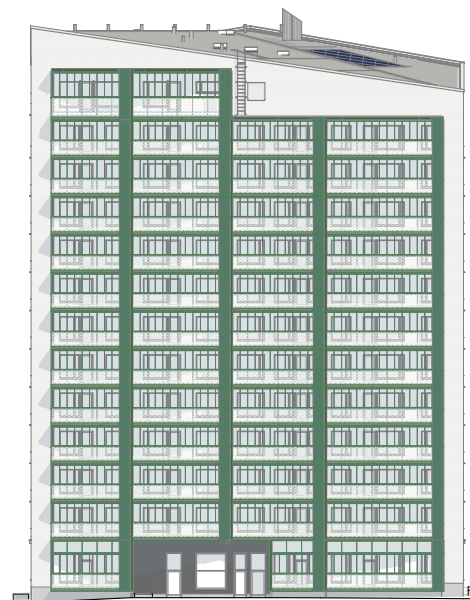
Julkisivun havainnekuva



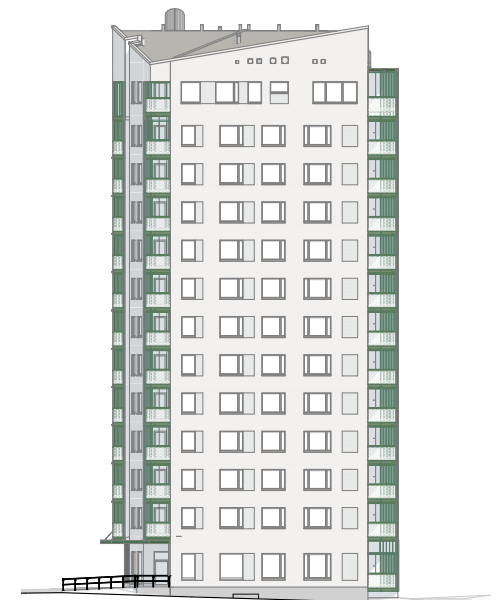
Julkisivu itään



Julkisivu etelään



Julkisivu länteen



Julkisivu pohjoiseen

Hannuksenkuja 17

Huoneistoluettelo

1. KERROS

A1	3H + KT	68,5 m ²
A2	1H + KT	29,5 m ²
A3	5H + KT + S	87,0 m ²

2. KERROS

A4	3H + KT	56,5 m ²
A5	3H + KT	69,0 m ²
A6	2H + KT + VH	47,5 m ²
A7	2H + KT	42,5 m ²
A8	5H + KT + S	87,5 m ²
A9	4H + KT	75,5 m ²
A10	1H + KT	36,0 m ²
A11	1H + KT	35,5 m ²

3. KERROS

A12	3H + KT	56,5 m ²
A13	3H + KT	69,0 m ²
A14	2H + KT + VH	47,5 m ²
A15	2H + KT	42,5 m ²
A16	5H + KT + S	87,5 m ²
A17	4H + KT	75,5 m ²
A18	1H + KT	36,0 m ²
A19	1H + KT	35,5 m ²

4. KERROS

A20	3H + KT	56,5 m ²
A21	3H + KT	69,0 m ²
A22	2H + KT + VH	47,5 m ²
A23	2H + KT	42,5 m ²
A24	5H + KT + S	87,5 m ²
A25	4H + KT	75,5 m ²
A26	1H + KT	36,0 m ²
A27	1H + KT	35,5 m ²

5. KERROS

A28	3H + KT	56,5 m ²
A29	3H + KT	69,0 m ²
A30	2H + KT + VH	47,5 m ²
A31	2H + KT	42,5 m ²
A32	5H + KT + S	87,5 m ²
A33	4H + KT	75,5 m ²
A34	1H + KT	36,0 m ²
A35	1H + KT	35,5 m ²

6. KERROS

A36	3H + KT	56,5 m ²
A37	3H + KT	69,0 m ²
A38	2H + KT + VH	47,5 m ²
A39	2H + KT	42,5 m ²
A40	5H + KT + S	87,5 m ²
A41	4H + KT	75,5 m ²
A42	1H + KT	36,0 m ²
A43	1H + KT	35,5 m ²

Hannuksenkuja 17

Huoneistoluettelo

7. KERROS

A44	3H + KT	56,5 m ²
A45	3H + KT	68,5 m ²
A46	2H + KT + VH	47,5 m ²
A47	2H + KT	42,5 m ²
A48	5H + KT + S	87,0 m ²
A49	4H + KT	75,0 m ²
A50	1H + KT	36,0 m ²
A51	1H + KT	35,5 m ²

8. KERROS

A52	3H + KT	56,5 m ²
A53	3H + KT	68,5 m ²
A54	2H + KT + VH	47,5 m ²
A55	2H + KT	42,5 m ²
A56	5H + KT + S	87,0 m ²
A57	4H + KT	75,0 m ²
A58	1H + KT	36,0 m ²
A59	1H + KT	35,5 m ²

9. KERROS

A60	3H + KT	56,5 m ²
A61	3H + KT	68,5 m ²
A62	2H + KT + VH	47,0 m ²
A63	2H + KT	42,5 m ²
A64	5H + KT + S	87,0 m ²
A65	4H + KT	75,0 m ²
A66	1H + KT	36,0 m ²
A67	1H + KT	35,5 m ²

10. KERROS

A68	3H + KT	56,5 m ²
A69	3H + KT	68,5 m ²
A70	2H + KT + VH	47,0 m ²
A71	2H + KT	42,5 m ²
A72	5H + KT + S	87,0 m ²
A73	4H + KT	75,0 m ²
A74	1H + KT	36,0 m ²
A75	1H + KT	35,5 m ²

11. KERROS

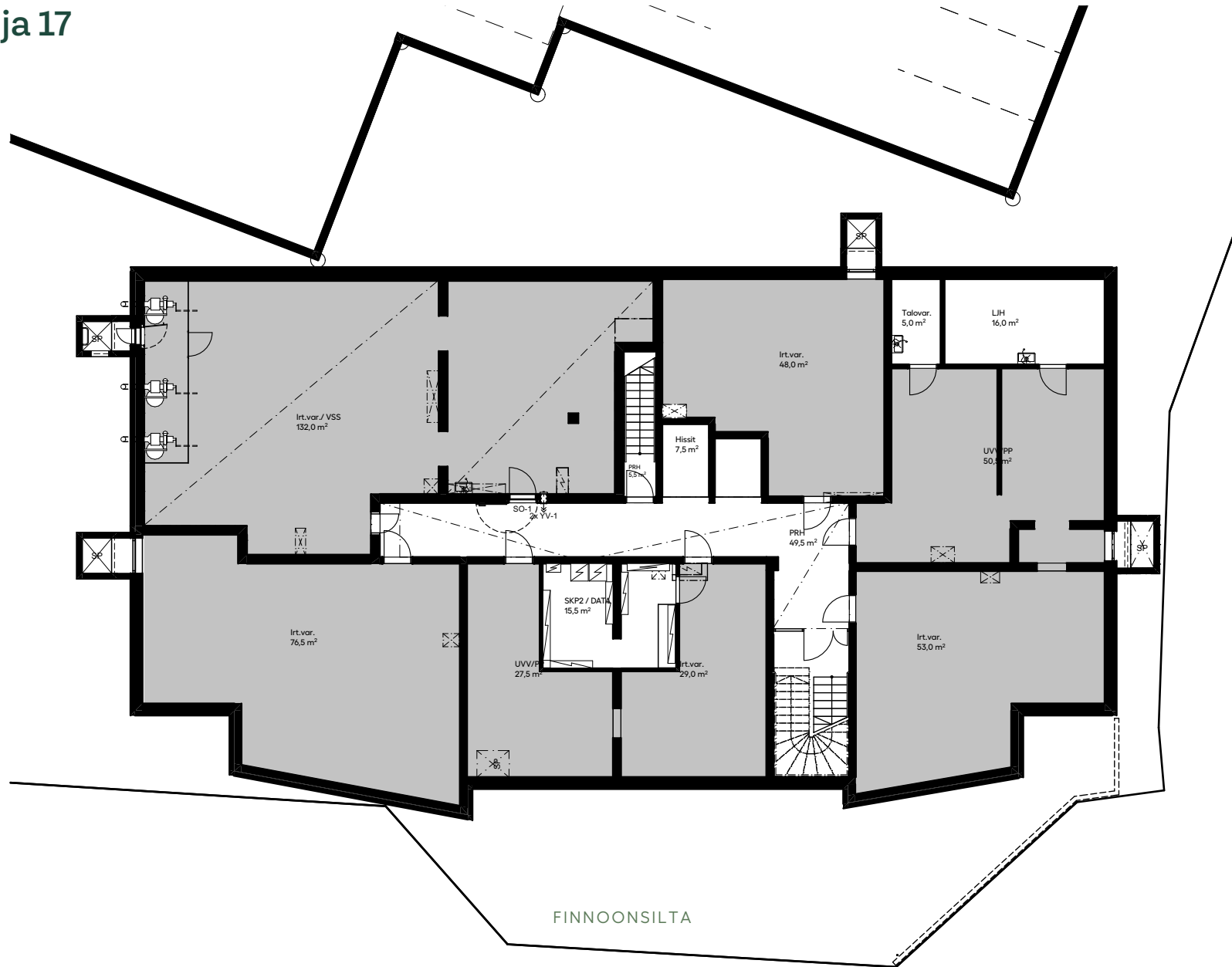
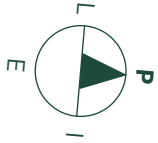
A76	3H + KT	56,5 m ²
A77	3H + KT	68,5 m ²
A78	2H + KT + VH	47,0 m ²
A79	2H + KT	42,5 m ²
A80	5H + KT + S	87,0 m ²
A81	4H + KT	75,0 m ²
A82	1H + KT	36,0 m ²
A83	1H + KT	35,5 m ²

12. KERROS

A84	3H + KT	56,5 m ²
A85	3H + KT	68,5 m ²
A86	2H + KT + VH	47,0 m ²
A87	2H + KT	42,5 m ²
A88	5H + KT + S	87,0 m ²
A89	4H + KT	75,0 m ²
A90	1H + KT	36,0 m ²
A91	1H + KT	35,5 m ²

Hannuksenkuja 17

Kerroskohjat
KELLARI



FINNOONSILTA

■ Yhteistilat

Hannuksenkuja 17

Kerros pohjat

1. KERROS



- Yhteistilat
- Liiketila
- 1H+KT
- 3H+KT
- 5H+KT



Hannuksenkuja 17

Kerroslohjat

2.- 6. KERROS

SISÄPIHA



FINNOONSILTA

- 1H+KT
- 2H+KT
- 3H+KT
- 4H+KT
- 5H+KT

Hannuksenkuja 17

Kerroslohjat

7.-12. KERROS

SISÄPIHA



FINNOONSILTA

- 1H+KT
- 2H+KT
- 3H+KT
- 4H+KT
- 5H+KT

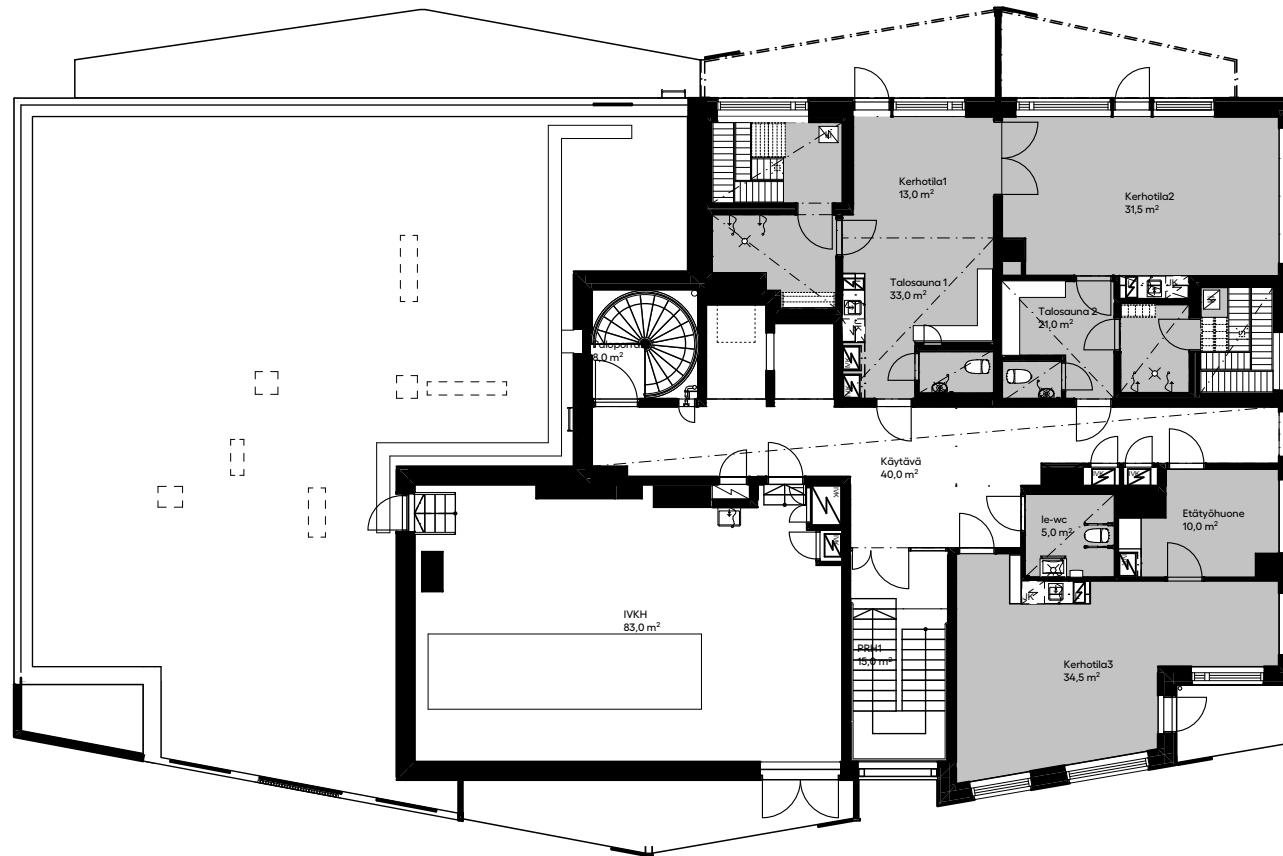
Hannuksenkuja 17

Kerros pohjat

13. KERROS



SISÄPIHA



FINNOONSILTA

■ Yhteistilat

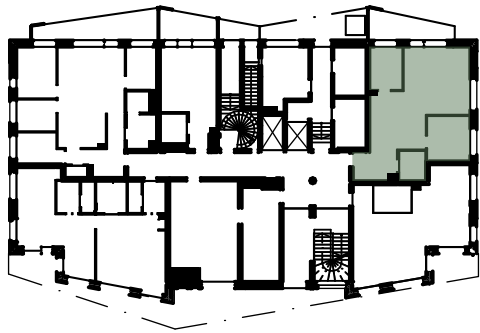


Hannuksenkuja 17

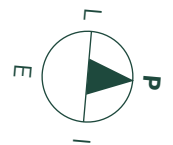
Asuntojen pohjapiirrokset

3H + KT, 68,5 m²

Asunto A1 1. kerros



- Asuntoon kuuluvat kalusteet, laitteet ja koneet
- Märkätilä
- Laminaattipäällysteinen lattia
- Parveke betonilattialla

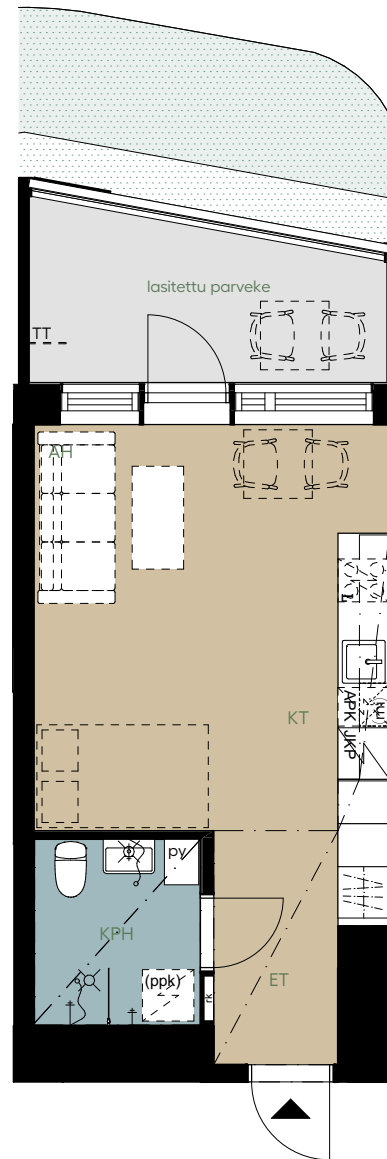
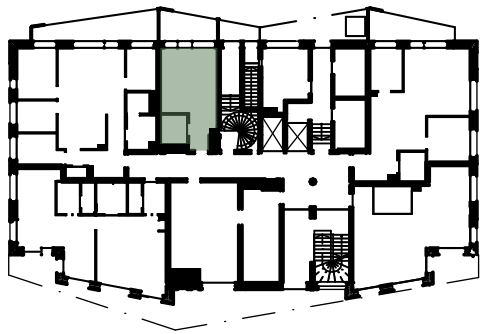


Hannuksenkuja 17

Asuntojen pohjapiirrokset

1H + KT, 29,5 m²

Asunto A2 1. kerros



- Asuntoon kuuluvat kalusteet, laitteet ja koneet
- Märkätilä
- Laminaattipäällysteinen lattia
- Parveke betonilattialla

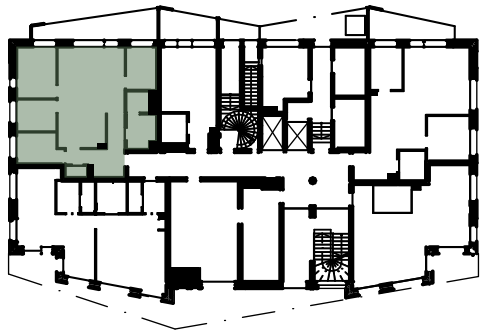


Hannuksenkuja 17

Asuntojen pohjapiirroksiset

5H + KT + S, 87,0 m²

Asunto A3 1. kerros



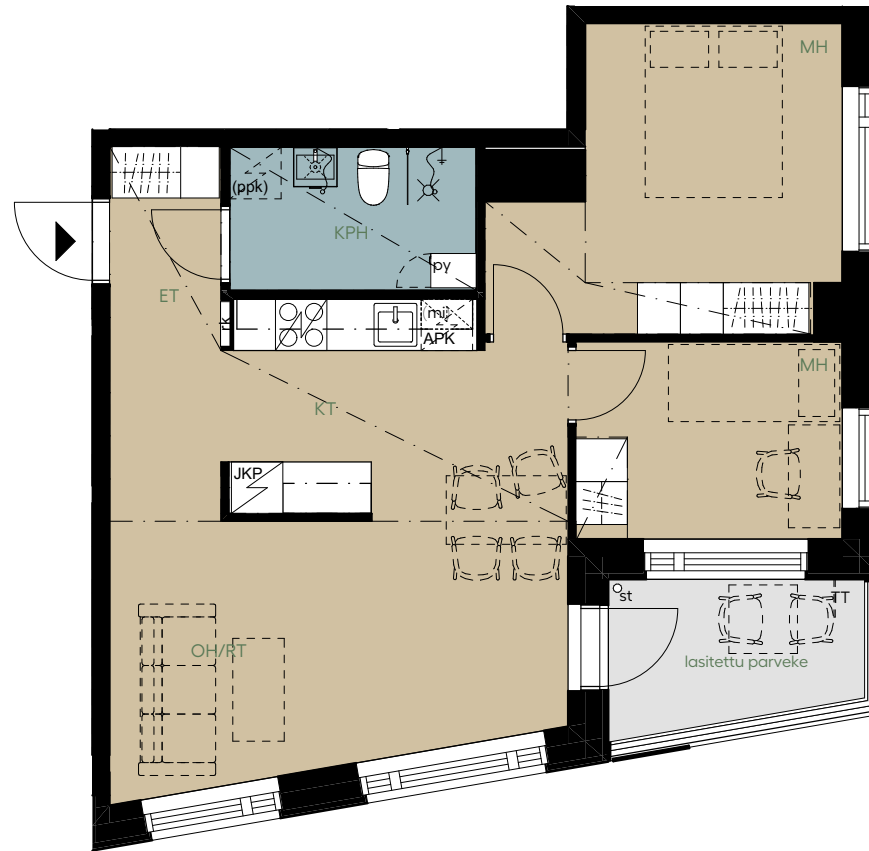
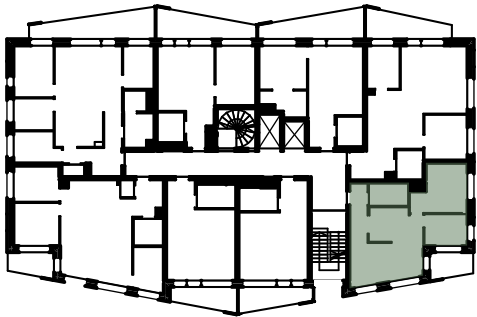
- Asuntoon kuuluvat kalusteet, laitteet ja koneet
- Märkätila
- Saunan lauteet
- Laminaattipäällysteinen lattia
- Parveke betonilattialla

Hannuksenkuja 17

Asuntojen pohjapiirrokset

3H + KT, 56,5 m²

Asunto A4 2. kerros
Asunto A12 3. kerros
Asunto A20 4. kerros
Asunto A28 5. kerros
Asunto A36 6. kerros
Asunto A44 7. kerros
Asunto A52 8. kerros
Asunto A60 9. kerros
Asunto A68 10. kerros
Asunto A76 11. kerros
Asunto A84 12. kerros



- Asuntoon kuuluvat kalusteet, laitteet ja koneet
- Märkätila
- Laminaattipäällysteinen lattia
- Parveke betonilattialla

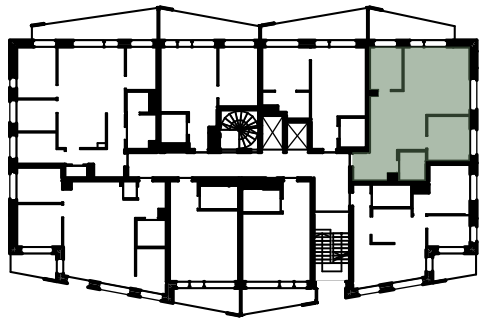


Hannuksenkuja 17

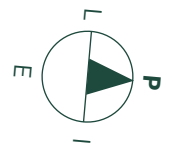
Asuntojen pohjapiirrokset

3H + KT, 69,0 m²

- Asunto A5 2. kerros
- Asunto A13 3. kerros
- Asunto A21 4. kerros
- Asunto A29 5. kerros
- Asunto A37 6. kerros



- Asuntoon kuuluvat kalusteet, laitteet ja koneet
- Märkätilä
- Laminaattipäällysteinen lattia
- Parveke betonilattialla



Hannuksenkuja 17

Asuntojen pohjapiirroksiset

2H + KT + VH, 47,5 m²

Asunto A6 2. kerros

Asunto A14 3. kerros

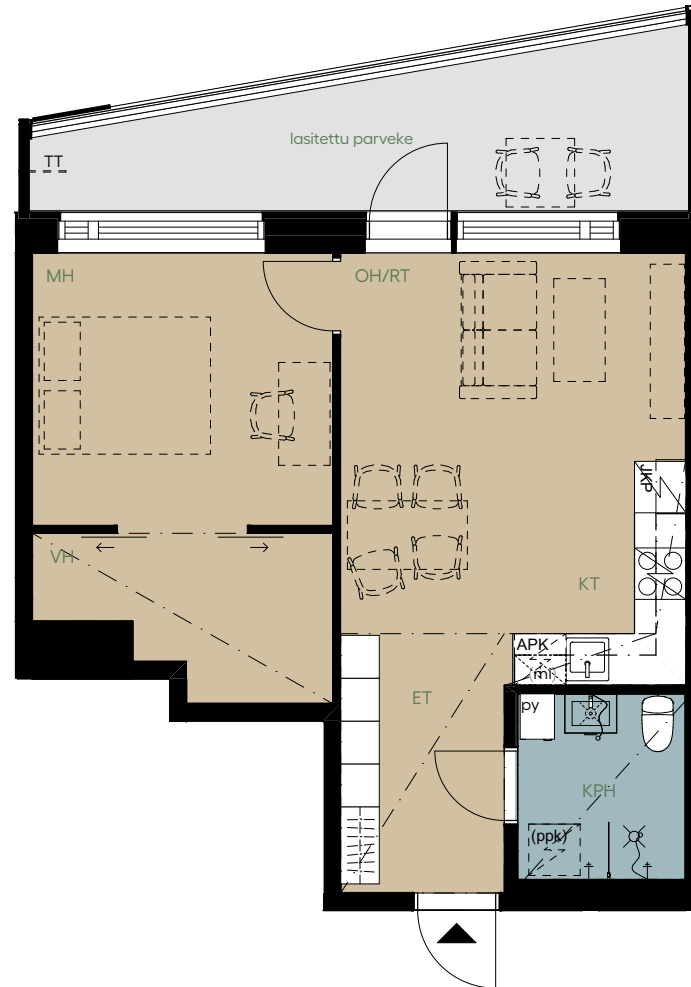
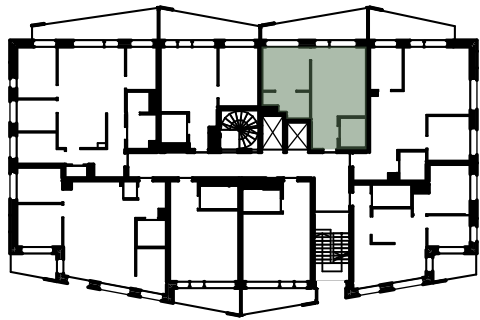
Asunto A22 4. kerros

Asunto A30 5. kerros

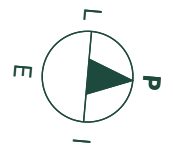
Asunto A38 6. kerros

Asunto A46 7. kerros

Asunto A54 8. kerros



- Asuntoon kuuluvat kalusteet, laitteet ja koneet
- Märkätila
- Laminaattipäällysteinen lattia
- Parveke betonilattialla

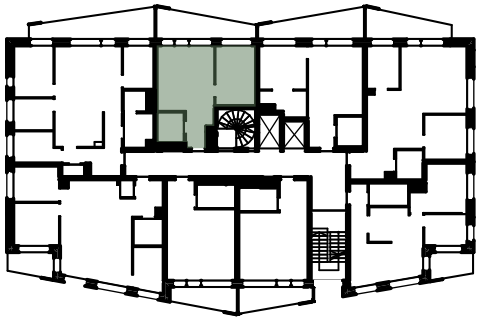


Hannuksenkuja 17

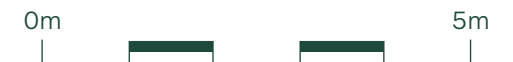
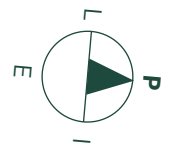
Asuntojen pohjapiirrokset

2H + KT, 42,5 m²

Asunto A7 2. kerros
Asunto A15 3. kerros
Asunto A23 4. kerros
Asunto A31 5. kerros
Asunto A39 6. kerros
Asunto A47 7. kerros
Asunto A55 8. kerros
Asunto A63 9. kerros
Asunto A71 10. kerros
Asunto A79 11. kerros
Asunto A87 12. kerros



- Asuntoon kuuluvat kalusteet, laitteet ja koneet
- Märkätilä
- Laminaattipäällysteinen lattia
- Parveke betonilattialla



Hannuksenkuja 17

Asuntojen pohjapiirroksat

5H + KT + S, 87,5 m²

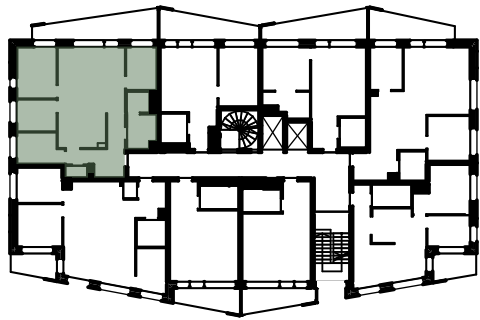
Asunto A8 2. kerros

Asunto A16 3. kerros

Asunto A24 4. kerros

Asunto A32 5. kerros

Asunto A40 6. kerros



- Asuntoon kuuluvat kalusteet, laitteet ja koneet
- Märkätila
- Saunan lauteet
- Laminaattipäällysteinen lattia
- Parveke betonilattialla



Hannuksenkuja 17

Asuntojen pohjapiirroksat

4H + KT, 75,5 m²

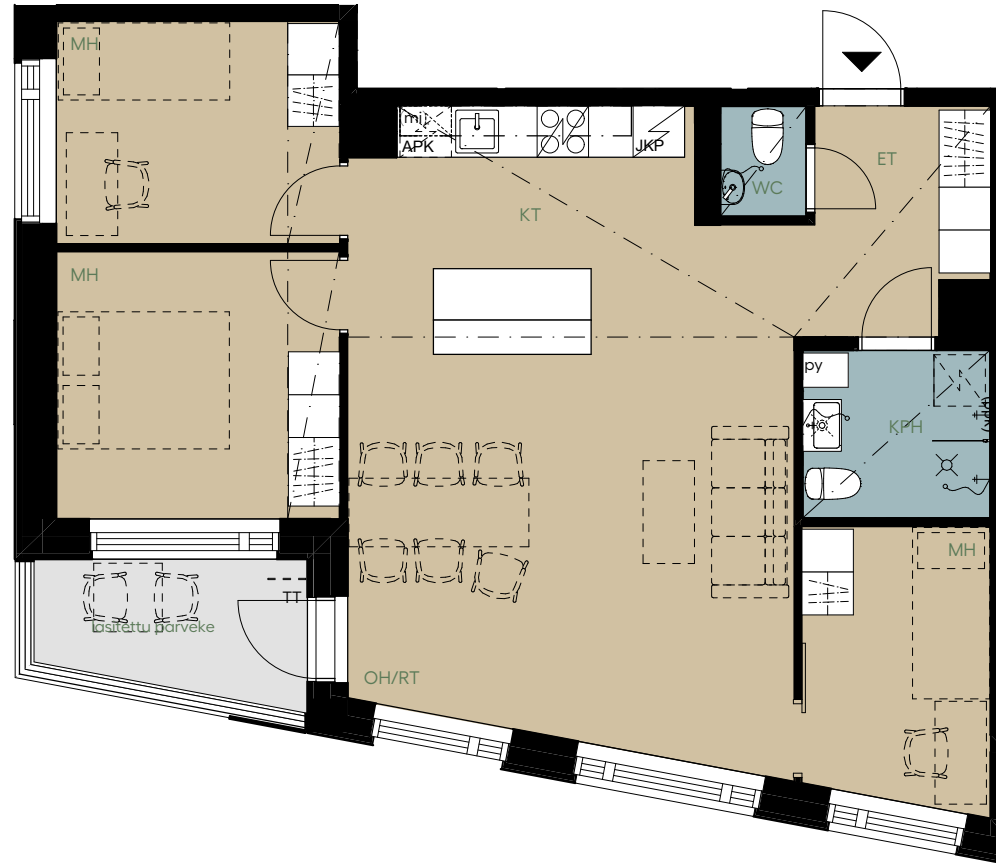
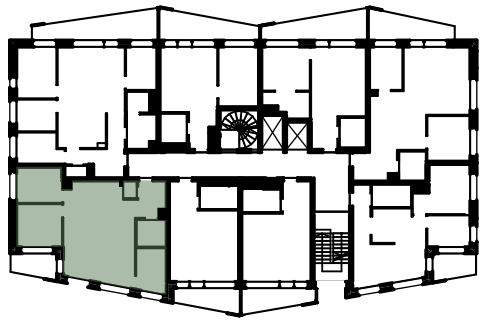
Asunto A9 2. kerros

Asunto A17 3. kerros

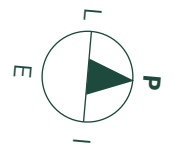
Asunto A25 4. kerros

Asunto A33 5. kerros

Asunto A41 6. kerros



- Asuntoon kuuluvat kalusteet, laitteet ja koneet
- Märkätilä
- Laminaattipäällysteinen lattia
- Parveke betonilattialla

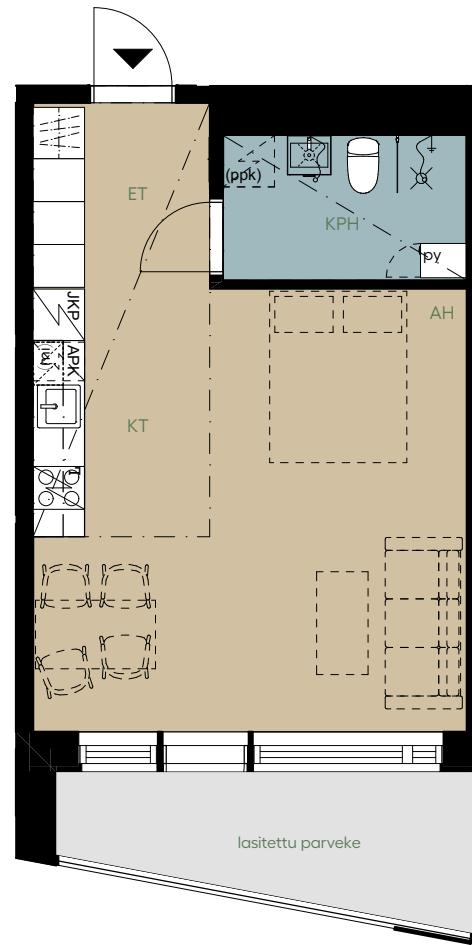
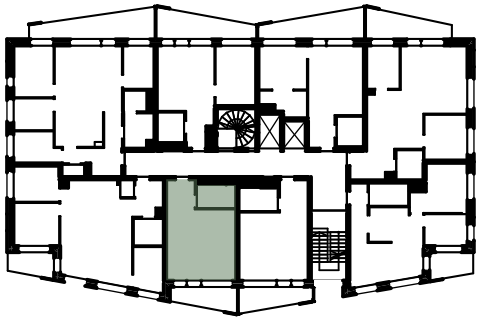


Hannuksenkuja 17

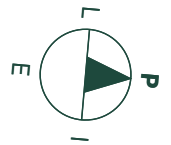
Asuntojen pohjapiirrokset

1H + KT, 36,0 m²

Asunto A10 2. kerros
Asunto A18 3. kerros
Asunto A26 4. kerros
Asunto A34 5. kerros
Asunto A42 6. kerros
Asunto A50 7. kerros
Asunto A58 8. kerros
Asunto A66 9. kerros
Asunto A74 10. kerros
Asunto A82 11. kerros
Asunto A90 12. kerros



- Asuntoon kuuluvat kalusteet, laitteet ja koneet
- Märkätilä
- Laminaattipäällysteinen lattia
- Parveke betonilattialla

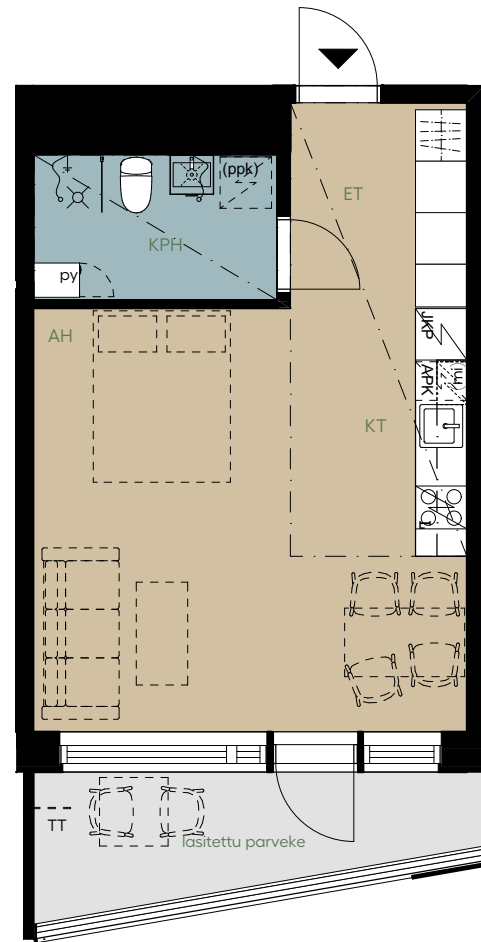
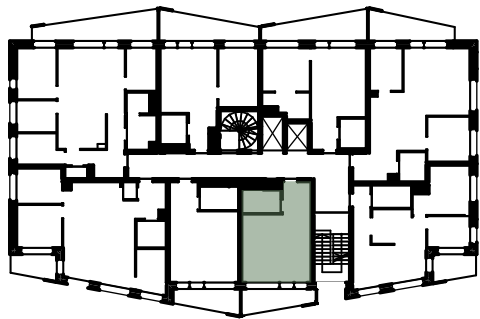


Hannuksenkuja 17

Asuntojen pohjapiirroksat

1H + KT, 35,5 m²

- Asunto A11 2. kerros
- Asunto A19 3. kerros
- Asunto A27 4. kerros
- Asunto A35 5. kerros
- Asunto A43 6. kerros
- Asunto A51 7. kerros
- Asunto A59 8. kerros
- Asunto A67 9. kerros
- Asunto A75 10. kerros
- Asunto A83 11. kerros
- Asunto A91 12. kerros



- Asuntoon kuuluvat kalusteet, laitteet ja koneet
- Märkätila
- Laminaattipäällysteinen lattia
- Parveke betonilattialla



Hannuksenkuja 17

Asuntojen pohjapiirroksiset

3H + KT, 68,5 m²

Asunto A45 7. kerros

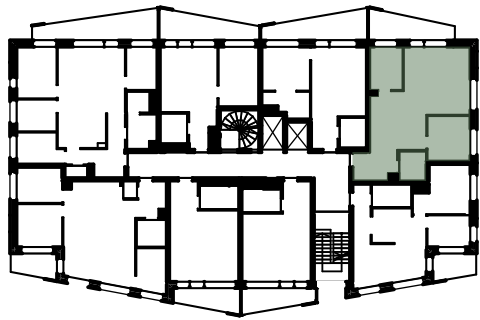
Asunto A53 8. kerros

Asunto A61 9. kerros

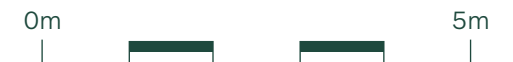
Asunto A69 10. kerros

Asunto A77 11. kerros

Asunto A85 12. kerros



- Asuntoon kuuluvat kalusteet, laitteet ja koneet
- Märkätila
- Laminaattipäällysteinen lattia
- Parveke betonilattialla



Hannuksenkuja 17

Asuntojen pohjapiirroksiset

5H + KT + S, 87,0 m²

Asunto A48 7. kerros

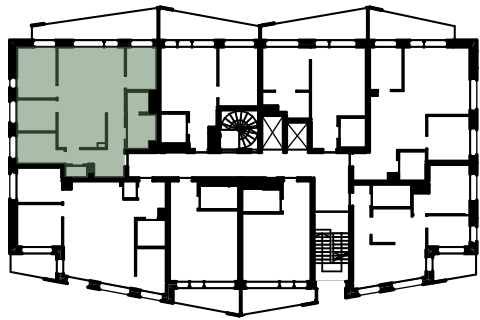
Asunto A56 8. kerros

Asunto A64 9. kerros

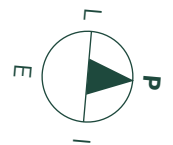
Asunto A72 10. kerros

Asunto A80 11. kerros

Asunto A88 12. kerros



- Asuntoon kuuluvat kalusteet, laitteet ja koneet
- Märkätila
- Saunan lauteet
- Laminaattipäällysteinen lattia
- Parveke betonilattialla



0m 5m

Hannuksenkuja 17

Asuntojen pohjapiirrokset

4H + KT, 75,0 m²

Asunto A49 7. kerros

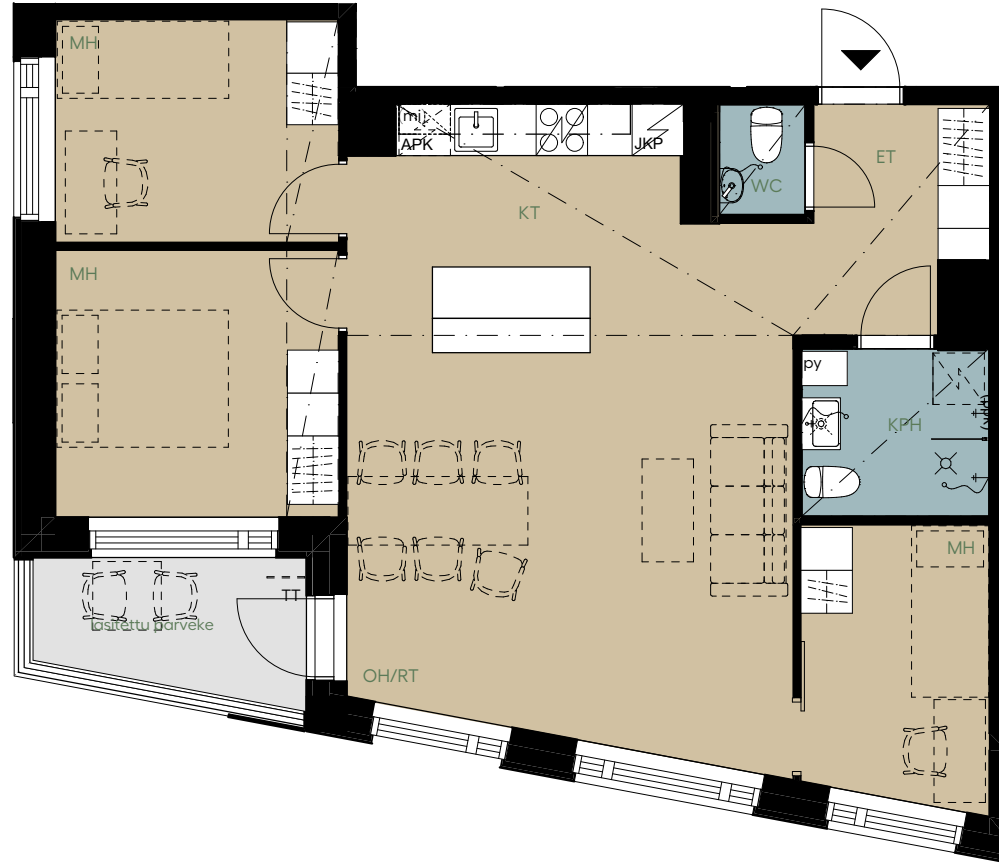
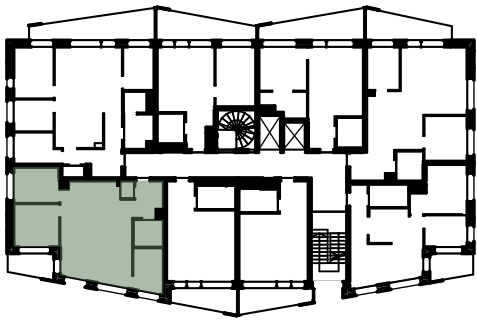
Asunto A57 8. kerros

Asunto A65 9. kerros

Asunto A73 10. kerros

Asunto A81 11. kerros

Asunto A89 12. kerros



- Asuntoon kuuluvat kalusteet, laitteet ja koneet
- Märkätilä
- Laminaattipäällysteinen lattia
- Parveke betonilattialla



0m 5m

Hannuksenkuja 17

Asuntojen pohjapiirrokset

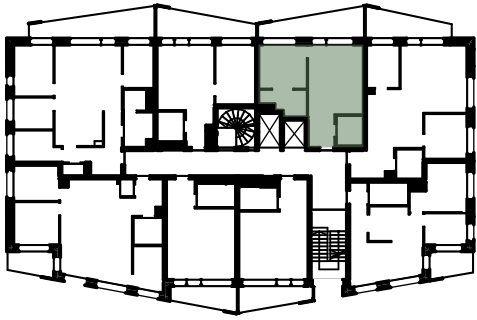
2H + KT + VH, 47,0 m²

Asunto A62 9. kerros

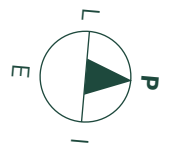
Asunto A70 10. kerros

Asunto A78 11. kerros

Asunto A86 12. kerros



- Asuntoon kuuluvat kalusteet, laitteet ja koneet
- Märkätila
- Laminaattipäällysteinen lattia
- Parveke betonilattialla



Hannuksenkuja 17

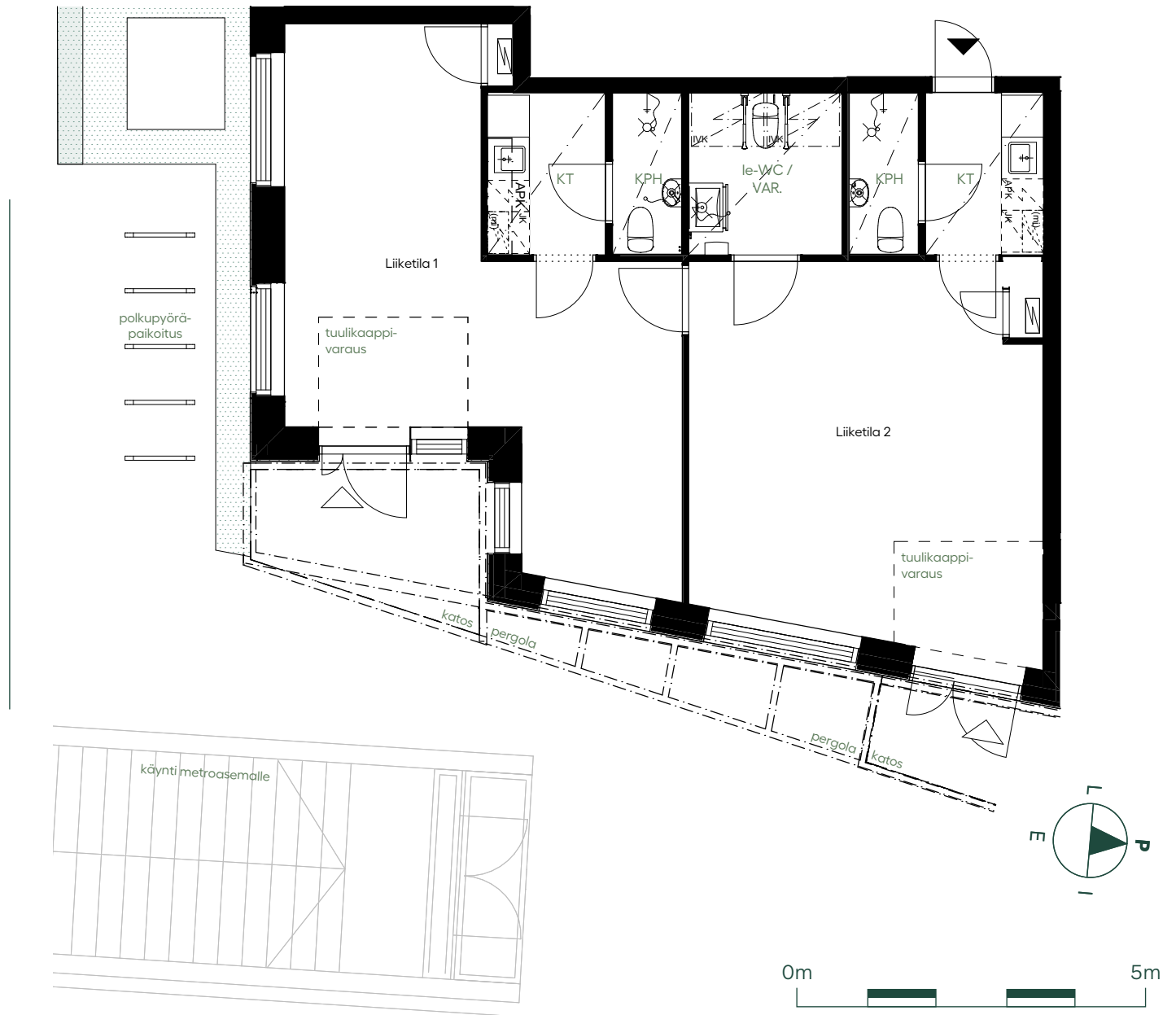
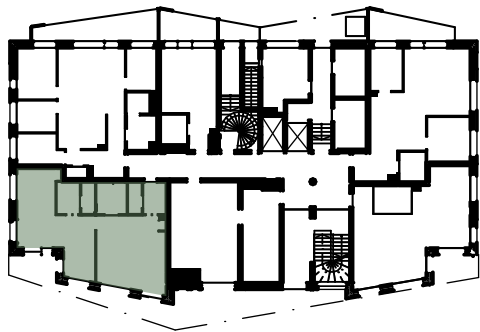
Liikehuoneiston pohjapiirroksiset

LIIKETILA 1, 38,5 m²

1. kerros

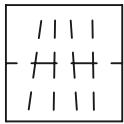
LIIKETILA 2, 37,0 m²

1. kerros

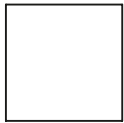


Hannuksenkuja 17

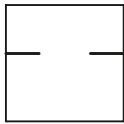
Piirustusmerkinnät



tankokaappi



hyllykaappi /
KT: alakaappi



KT: yläkaappi



jääkaappi



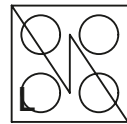
pakastinkaappi



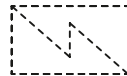
jääkaappipakastin



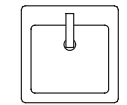
astianpesukone



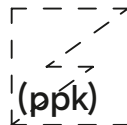
liesi ja uuni



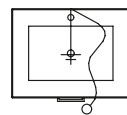
varaus mikroaaltouunille



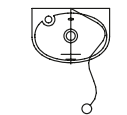
allas ja hana



varaus pyykkitorni



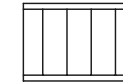
allaskaappi ja käsisuihku



lavuaari ja käsisuihku



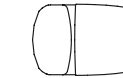
kivaas



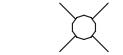
laude



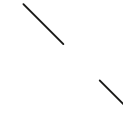
suihkuseinä



wc-istuin



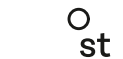
lattiakaivo



alakatto



Julkisivuverkko parvekelasituksen
ja kaiteen edessä.
Kerroksen korkuinen, leveys 90 cm.



syöksytorni



mainos

mainos

LIIKETILA

17

Rakennustapaselostus

Yleistä

Hannuksenkuja 17 rakennetaan Espoon kaupungin vuokratontille, joka sijaitsee Kaitaan kaupungin-osassa. Alueella on voimassa oleva asemakaava. Tontti on osa kortteliä, jonka rakennukset rajaavat keskelle sijoittuvaa parkkihallia ja sen päälle rakentuvaa sisäpihaa.

Hannuksenkuja 17:n tontti sijaitsee korttelin itäisessä osassa. Rakennuskohde on 13-kerroksinen, yksiportainen asuinkerrostalo, jossa on yhteensä 91 asuntoa. Rakennuksen kellarikerroksessa sijaitsevat asukkaiden irtaimistovarastot, ulkoiluvälinevarastot, väestönsuoja ja teknisiä tiloja. Maantasokerroksessa on pesula ja kaksi kuivaushuonetta. Sisäänkäyntien yhteydessä ovat myös pyörä ja lastenvaunuvarastot. 13. kerroksessa on kolme kattoterassillista kerhotilaa sekä kaksi yhteissaunaa, etätyöhuone sekä IV-konehuone. Pääsisäänkäynnit sijaitsevat 1. kerroksessa sekä kadun että sisäpihan puolella.

Hannuksenkuja 17:n autopaikat (46 kpl) sijaitsevat kortteliin toteutettavassa pysäköintilaitoksessa. Liikuntaesteisten pysäköintipaikat (2 kpl) sijaitsevat sisäpihalla pihakannen päällä.

Jätteiden kierrätyspiste sijaitsee korttelin pohjoisreunalla. Rakennuksen energialuokka on uudisrakennusten määräystason 2018 mukaan A.

Rakennuksen runko

Rakennus on perustettu paalutetuille anturaperustuksille ja varustettu salaojin. Välipohjat ja yläpohja ovat pääosin paikallavalettuja teräsbetoni-laattoja. Rakennuksen julkisivut, kantavat väliseinät ja parvekelaatat ovat teräsbetonelementtejä. Rakennuksen portaat ovat betonelementtiportaita.

Julkisivut

Rakennuksen ulkoseinät ovat sandwich-elementtejä. Pääasiallinen julkisivumateriaali ulkokuorissa on valkoinen tiililaattapintainen betoni. Pääsisäänkäyntien julkisivumateriaali on vihreä lasitettu tiililaatta. Parvekkeiden taustaseinät ovat puolestaan sileävaletut valkobetoni-pinnat.

Vesikatto

Vesikaton pinta on harmaata kumibitumikermiä.

Parvekkeet

Parvekkeiden kaiteet ovat metallirakenteisia lasikaiteita, joissa on pääosin avattava parvekelasitus. Parvekkeiden eteen tulee pohjakuvissa ja julkisivukuvissa esitettyjä julkisivuritiilitä.

Parveke on vapaasti tuulettuva eikä lasitus täysin estä tuulen, veden ja lumen tunkeutumista parvekkeille.

Ikkunat ja ovet

Porrashuoneiden ulko-ovet ovat metallirakenteisia ulko-ovia. Porrashuoneiden ikkunat ovat pääosin kolmilasisia kiinteitä ikkunoita. Asuntojen ikkunat ovat sisäänaukeavia kolmilasisia MSE-ikkunoita. Parvekkeiden ja terassin ovet ovat ikkunallisia parvekeovia. Asuntojen ikkunoissa on sälekaihtimet. Asuntojen kerrostaso-ovet ovat yksilehtisiä, osastoivia ovia.

Väliseinät

Huoneistoja rajaavat väliseinät ovat betoniseiniä. Asunnon sisäiset kevyet väliseinät ovat metallirankaisia kipsilevyseiniä. Asuntojen seinät tasoitetaan ja maalataan valkoiseksi. Kylpyhuone-elementin seinät laatoitetaan valkoisilla keraamisilla laatoilla.

Katot

Asuinhuoneiden katot ovat pääosin ruiskutasoitettuja. Alaslaskut sekä koteloinnit tasoitetaan ja maalataan valkoiseksi. Kylpyhuoneiden katot ovat kuultokäsiteltyä puupanelia.

Lattiapinnat

Asuinhuoneiden lattiat ovat laminaattia.

Kylpyhuoneiden lattia laatoitetaan klinkkerillä.

Kalusteet

Asuntojen kalusteet tehdään kalustekaavioiden mukaisesti. Kalusteet ovat tehdasvalmisteisia vakiokalusteita. Kalusterungot ovat väriltään vaaleita. Komerokalusteiden ovet ovat maalattua MDF-levyä. Keittiökaluksien ovet ovat maalattua MDF-levyä tai laminaattia. Keittiön työtason ja yläkaappien välinen tila laatoitetaan valkoisella laatalalla. Keittiön työtasot ovat laminaattia ja pesualtaat ruostumatonta terästä.

Keittiön koneet ja laitteet

Keittiössä on lattialiesi keraamisella keittotasolla, astianpesukone, jääpakastinkaappi sekä varaus mikroaaltouunille.

Kylpyhuone

Kylpyhuoneessa on allas, allaskaappi sekä valaisimella varustettu peilikaappi. Kylpyhuoneissa on varaus pyykinpesukoneelle ja kuivausrummulle.

Ilmanvaihto, lämmitys ja vesi

Asunnoissa on lämmöntalteenotolla varustettu, keskitetty tulopoistoilmanvaihtojärjestelmä, jossa keittiön ilmanvaihtoa voidaan tehostaa liesikuvusta. Rakennus liitetään kaukolämpöverkkoon ja varustetaan vesikiertoisella patterilämmityksellä. Asuntojen kylpyhuoneet varustetaan sähköisellä mukavuuslattianlämmityksellä, joka on kytketty asunnon sähköstä. Huoneistot on varustettu huoneistokohtaisilla vesimittareilla, jotka ovat laskutuksen maksun peruste

Järjestelmät

Yhtiö liitetään kaapelitelevisioverkkoon sekä tietoliikenneverkkoon ja jokaisessa asunnossa on 25 Mbit/s perusnopeudella toimiva internetyhteys, joka tulee aktivoida palveluntarjoajan verkkosivuilla. Asuntokohtaisesti asukkaalla on mahdollisuus tilata tietoliikenneoperaattorilta suurempia nopeuksia lisähintaan. Asuntoihin asennetaan verkkojännitteeseen kytketyt, paristovarmennetut palovaroittimet.

Yhteistilat

Asukkaiden käytössä on kaksi saunatilaa, kolme kerhotilaa, etätyöhuone, asuntokohtaiset irtaimistovarastot, ulkoiluväline- polkupyörä- ja lastenvarustetilat, pesula, sekä kaksi kuivaushuonetta.

Piha

Rakennuksen länsipuolella on korttelin yhteinen sisäpiha. Pihalla on polkupyöräpaikkoja, leikkipaikka, pihakalusteita ja rajatut viheralueet.

Autopaikat

Hannuksenkuja 17:n autopaikat (46 kpl) sijaitsevat korttelin pysäköintilaitoksessa, joka ei ole lämmin halli. Liikuntaesteisten pysäköintipaikat (2 kpl) sijaitsevat sisäpihalla pihakannen päällä tontilla 9. Le-paikat varustetaan lämmityspistokkein.

Jätehuolto

Jäteaitaus sijaitsee sisäpihalla tontin pohjoisreunalla. Jätteen lajittelu tapahtuu syväkeräysastioihin, jotka ovat yhteiskäytössä tontin 7 kanssa.

Kohteen rakenteita ja materiaaleja voidaan vaihtaa toisiin samanarvoisiin rakenteisiin ja materiaaleihin.

Markkinoinnissa käytetyt visualisointikuvat ovat taiteilijan näkemyksiä eivätkä yksityiskohtien osalta täysin vastaa toteutusta.

Onnella on osoite.

Onnelliset kodit ja laadukas asuminen kuuluvat kaikille. Kun koko kortteli tuntuu kodilta, elämä on rikkaampaa, turvallisempaa ja onnellisempaa. Siksi haluamme rakentaa monimuotoisia asuin-ympäristöjä ja tarjota neljän seinän sijaan koteja, jotka elävät.

Me ymmärrämme, miten kodit muuttuvat elämäntilanteiden muuttuessa. Kun perheenlisäys tarkoittaa tarvetta uudelle makuuhuoneelle, tai kun uusi koti aloittaa aivan uuden elämän.

Kestäviä kortteleita ja onnellisia koteja luodaan yhdessä. Jo Asuntosäätiön perustamisesta lähtien olemme tehneet työtä paremman asumisen puolesta yhdessä asukkaiden kanssa. Unelma, joka sai alkunsa Tapiolan puutarhakaupungista vuosikymmeniä sitten, elää edelleen jokaisessa ovenavauksessamme.

Asuntosäätiön kodissa olet enemmän kuin sukunimi ovesa, olet asukkaamme ja meille tärkein.