

VUOKRAKOTEJA

# Finnoon- kartanonkatu 17 C

Finnoo  
02270 Espoo



38 VUOKRA-ASUNTOA



SAVUTON KOHDE



LEMMIKIT SALLITTU



asuntosäätiö



Havainnekuva suunnitelmasta

# Sisällys

Kohde-esittely .....	4-5
Sijainti ja lähipalvelut .....	6-7
Asemapiirros .....	8
Huoneistoluettelo .....	9
Kerroskavat .....	10-19
Asuntojen pohjapiirrokset .....	21-32
Rakennustapaselostus .....	34-35

## **RAKENNUTTAJA**

Asuntosäätiön Rakennuttaja Oy

## **SUUNNITTELU**

Sarc + Sigge Arkkitehdit Oy

## **RAKENTAJA**

Pohjola Rakennus Suomi Oy

## **VUOKRAUS**

Asuntosäätiön Vuokra-asunnot Oy

Jero Heino, puh. 020 161 2495

[jero.heino@asuntosaaatio.fi](mailto:jero.heino@asuntosaaatio.fi)

Esitteen tiedot perustuvat 8.12.2025 suunnittelutilanteeseen.  
Kaikki oikeudet muutoksiin pidätetään.





Havainnekuva suunnitelmasta

**Tervetuloa kotiin**

# **Finnoonkartanonkatu 17 C**

Asuntosäätiön uusi, valoisa vuokratikohde valmistuu hienolle paikalle aivan Finnoon lintualtaiden tuntumaan. Upeat ulkoilureitit luontoon ja merenrantaan ovat vain muutaman askeleen päässä kodistasi. Rauhallisen kulmakorttelin viereen on suunnitteilla päiväkotia ja koulu ja läheltä löytyy myös Kiikaripuisto. Metro- ja bussiyhteys sekä arjen lähipalvelut ovat mukavan kävelymatkan päässä.

Vaaleaan, kahdeksankerroksiseen talon C-rappuun valmistuu 38 hyvähöjjaista vuokratia. Talon kahdessa muussa rappukäytävässä on asumisoikeuskoteja. Viuhkamaisen rakennuksen laaja, aurinkoinen piha-alue avautuu lännen suuntaan ja ylimmistä kerroksista avautuvat näkymät merelle asti.

Hyvin suunnitelluista asunnoista löytyy toimiva koti kaikenlaisiin elämänvaiheisiin, niin sinkkuasukkaalle kuin isommallekin perheelle. Sälekaihtimet ja astianpesukone on kaikissa huoneistoissa valmiiksi asennettuna. Tilavat kylpyhuoneet sekä useimpien huoneistojen vaatehuoneet lisäävät asumisen mukavuutta. Lisää oleskelutilaa antavat lasitetut parvekkeet, joilta avautuvat eturivin paikat muuttolintujen bongaukseen.

Naapuruston yhteisessä käytössä on talopesula kuivaushuoneineen, kerhotilat sekä makoisat löylyt tarjoava saunaosasto. Lisäksi löytyvät ulkoiluväline- ja lastenvaunuvarastot. Talon moderni, sähköinen lukitusjärjestelmä tuo turvaa kulkemiseen. Finnoonkartanonkadulla viihtyy koko perhe!

**Onnella on osoite.**



### **TALOTYYPPI**

Kerrostalo, 8 kerrosta

### **LATTIAT**

Huoneisto: laminaatti

Kylpyhuone: keraaminen laatoitus

### **KEITTIÖN VAKIOVARUSTEET**

Keraaminen lattialiesi

Astianpesukone

Jääkaappipakastin tai jääkaappi ja pakastinkaappi

### **IKKUNAT**

Sälekaihtimet

### **PARVEKE**

Lasitetut parvekkeet

### **TIETOLIIKENNE / ANTENNIJÄRJESTELMÄ**

50 Mbit/s laajakaistayhteys / Kaapeli-TV

### **AUTOPAIKAT**

20 autopaikkaa

### **SAVUTON KOHDE**

### **LEMMIKIT SALLITTU**



Espoon Finnoo

# Ekologista asumista meren äärellä

**Finnoo lukeutuu Espoon vanhimpiin asuttuihin alueisiin. Nyt luontorikas, merellinen Finnoo saa uuden muodon ekologisena kaupunginosana.**

Finnooseen rakentuu Länsiväylältä merenrantaan asti ulottuva uusi 17 000 asukkaan kaupunginosa, jonka korkea keskusta syntyy metroaseman päälle. Finnossa arjen palvelut ovat lähellä, liikkuminen helppoa ja merenranta ulkoilureitteineen kaikkien ulottuvilla. Alueelle tulee useita kouluja ja päiväkotia ja hyvät liikenneyhteydet vievät hetkessä Espoon suurten kauppakeskusten palvelujen äärelle.

Vähäpäästöiset ja ekologiset ratkaisut ohjaavat Finnoon suunnittelua ja rakentamista. Merkittävä osa uudesta kaupunginosasta on varattu puistoille ja viherväylille, joiden sijaintia määrittävät osin liito-oravien reviirialueet. Rakennusten vaihtelevat korkeudet, erilaiset julkisivumateriaalit ja kortteleita yhdistävät avoimet kulkuväylät luovat viihtyisän kokonaisuuden.



Finnoon luontopolut sekä arvokas kosteikkoalue lintutorneineen ovat suosittuja retkikohteita. Pienvenesatama houkuttelee nauttimaan kahvihetkestä, lenkkeilemään Espoon kymmeniä kilometrejä pitkälle rantaraitille tai hyppäämään aurinkoisena kesäpäivänä saaristolautan kyytiin.

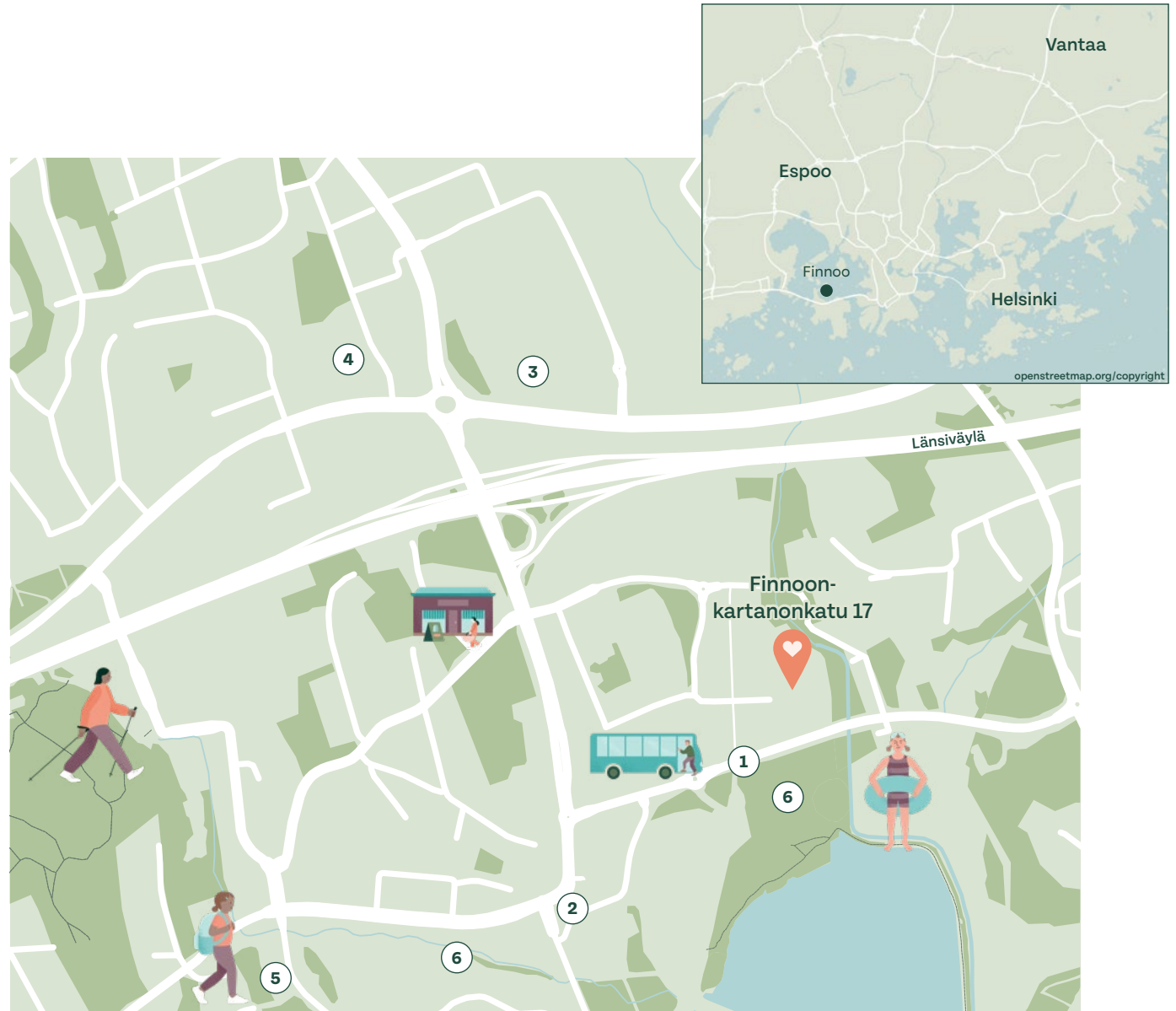
# Finnoonkartanonkatu 17 C

Sijainti ja lähipalvelut

1. Bussipysäkki	100 m
2. Finnoon metroasema	750 m
2. Kauppakeskus Merituuli	1.5 km
3. Suomenojan päiväkot	1,6 km
4. Kaitaan koulu	1,8 km
5. Syvänsalmenpuisto	1 km
6. Suomenojan lintuaitat	1 km

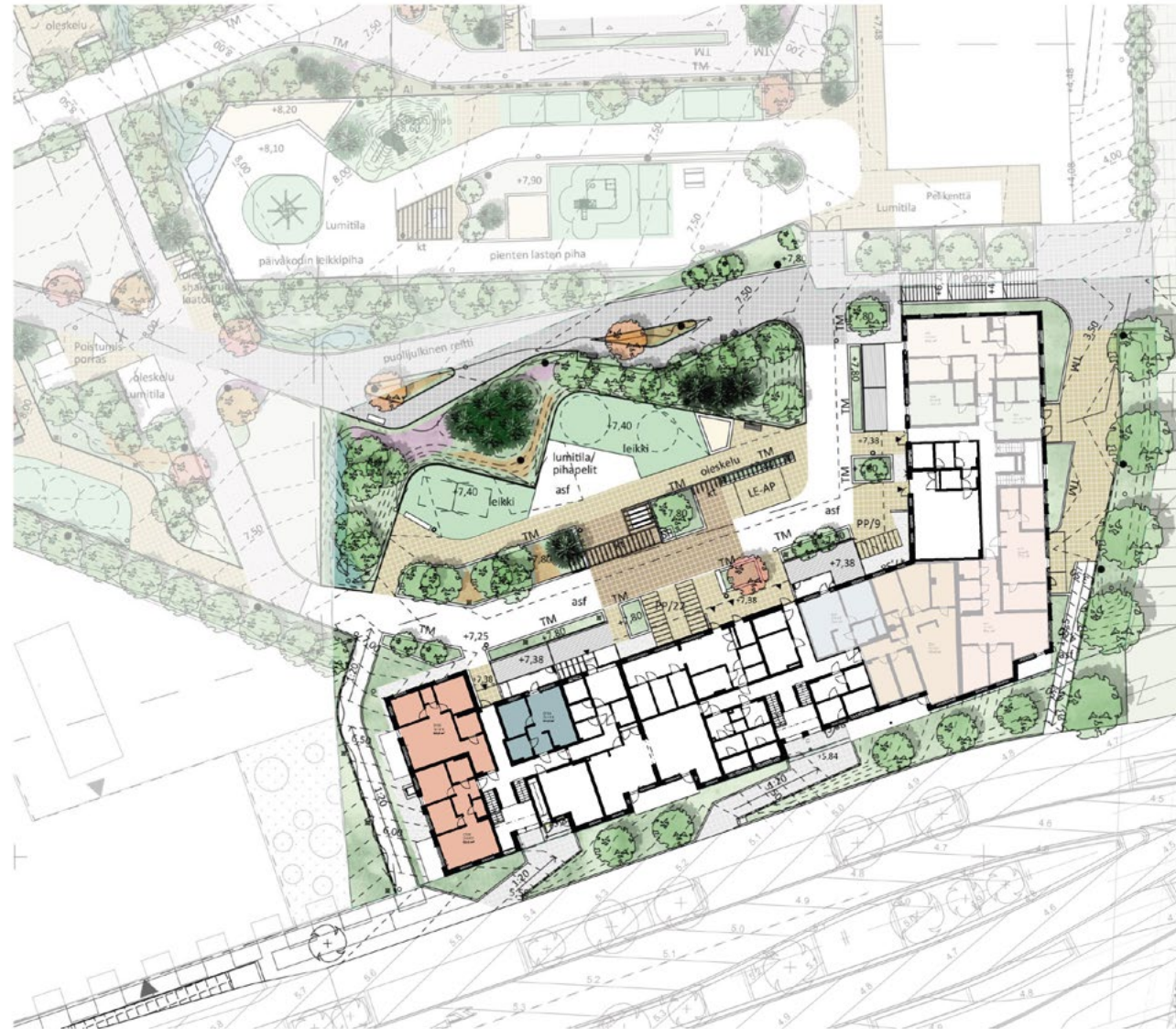
## ETÄISYYDET

	Helsingin keskusta	
	- Metrolla	20 min
	- Autolla	14 km
	Kauppakeskus Iso omena	2 km



# Finnoonkartanonkatu 17 C

Asemapiirros



# Finnoonkartanonkatu 17 C

Huoneistoluettelo

## 1. KERROS

C104	3H+KT	60,0 m <sup>2</sup>
C105	3H+KT	66,0 m <sup>2</sup>
C106	2H+KT	41,0 m <sup>2</sup>

## 2. KERROS

C107	3H+KT	60,0 m <sup>2</sup>
C108	3H+KT	66,0 m <sup>2</sup>
C109	2H+KT	52,0 m <sup>2</sup>
C110	4H+KT	82,0 m <sup>2</sup>
C111	2H+KT	38,5 m <sup>2</sup>

## 3. KERROS

C112	3H+KT	60,0 m <sup>2</sup>
C113	3H+KT	66,0 m <sup>2</sup>
C114	2H+KT	52,0 m <sup>2</sup>
C115	4H+KT	82,0 m <sup>2</sup>
C116	2H+KT	38,5 m <sup>2</sup>

## 4. KERROS

C117	3H+KT	60,0 m <sup>2</sup>
C118	3H+KT	66,0 m <sup>2</sup>
C119	2H+KT	52,0 m <sup>2</sup>
C120	4H+KT	82,0 m <sup>2</sup>
C121	2H+KT	38,5 m <sup>2</sup>

## 5. KERROS

C122	3H+KT	60,0 m <sup>2</sup>
C123	3H+KT	66,0 m <sup>2</sup>
C124	2H+KT	52,0 m <sup>2</sup>
C125	4H+KT	82,0 m <sup>2</sup>
C126	2H+KT	38,5 m <sup>2</sup>

## 6. KERROS

C127	3H+KT	60,0 m <sup>2</sup>
C128	3H+KT	66,0 m <sup>2</sup>
C129	2H+KT	52,0 m <sup>2</sup>
C130	4H+KT	82,0 m <sup>2</sup>
C131	2H+KT	38,5 m <sup>2</sup>

## 7. KERROS

C132	3H+KT	60,0 m <sup>2</sup>
C133	3H+KT	66,0 m <sup>2</sup>
C134	2H+KT	52,0 m <sup>2</sup>
C135	4H+KT	82,0 m <sup>2</sup>
C136	2H+KT	38,5 m <sup>2</sup>

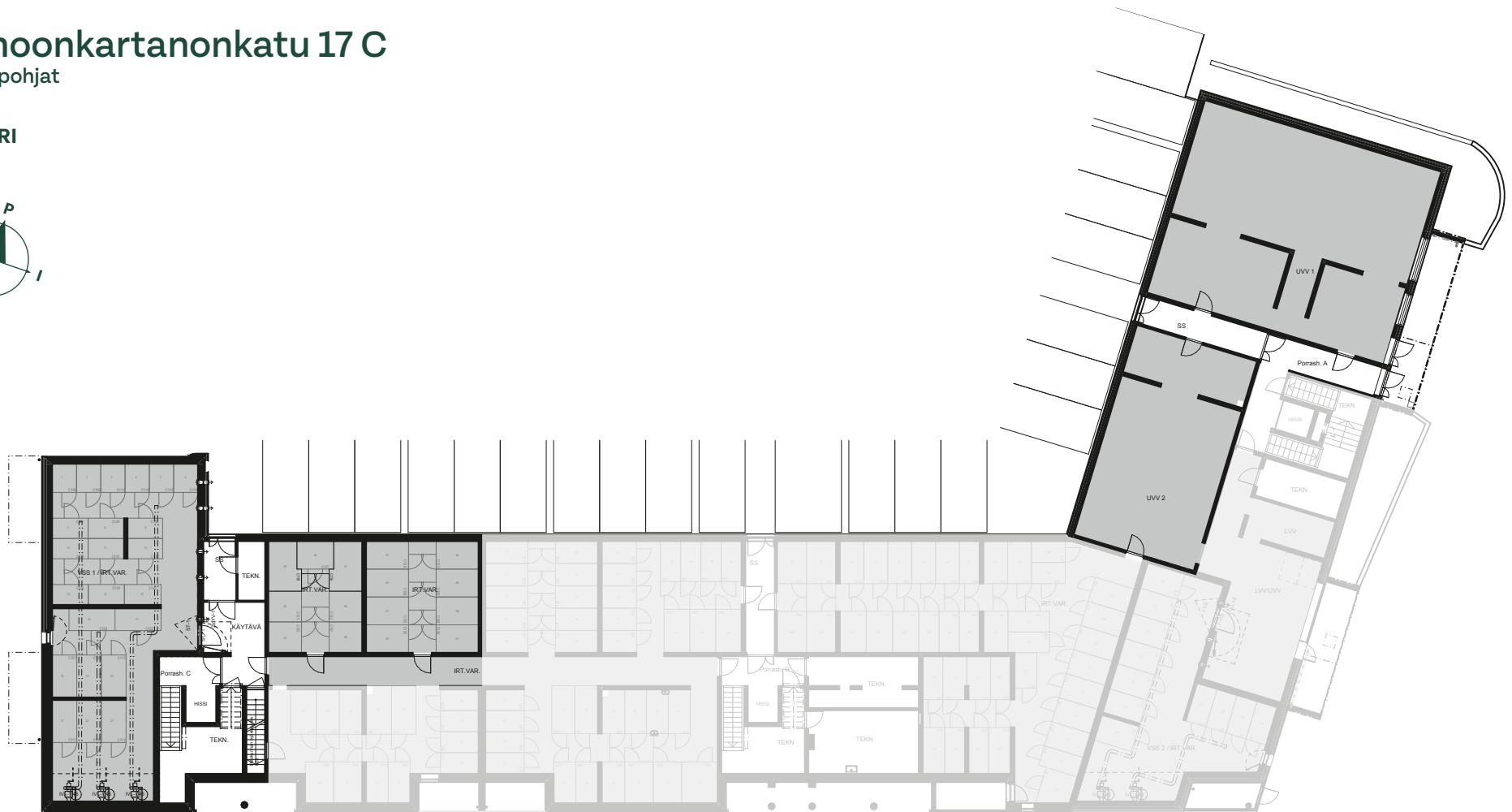
## 8. KERROS

C137	3H+KT	60,0 m <sup>2</sup>
C138	3H+KT	66,0 m <sup>2</sup>
C139	2H+KT	52,0 m <sup>2</sup>
C140	4H+KT	82,0 m <sup>2</sup>
C141	2H+KT	38,5 m <sup>2</sup>

# Finnoonkartanonkatu 17 C

Kerroslohjat

## KELLARI

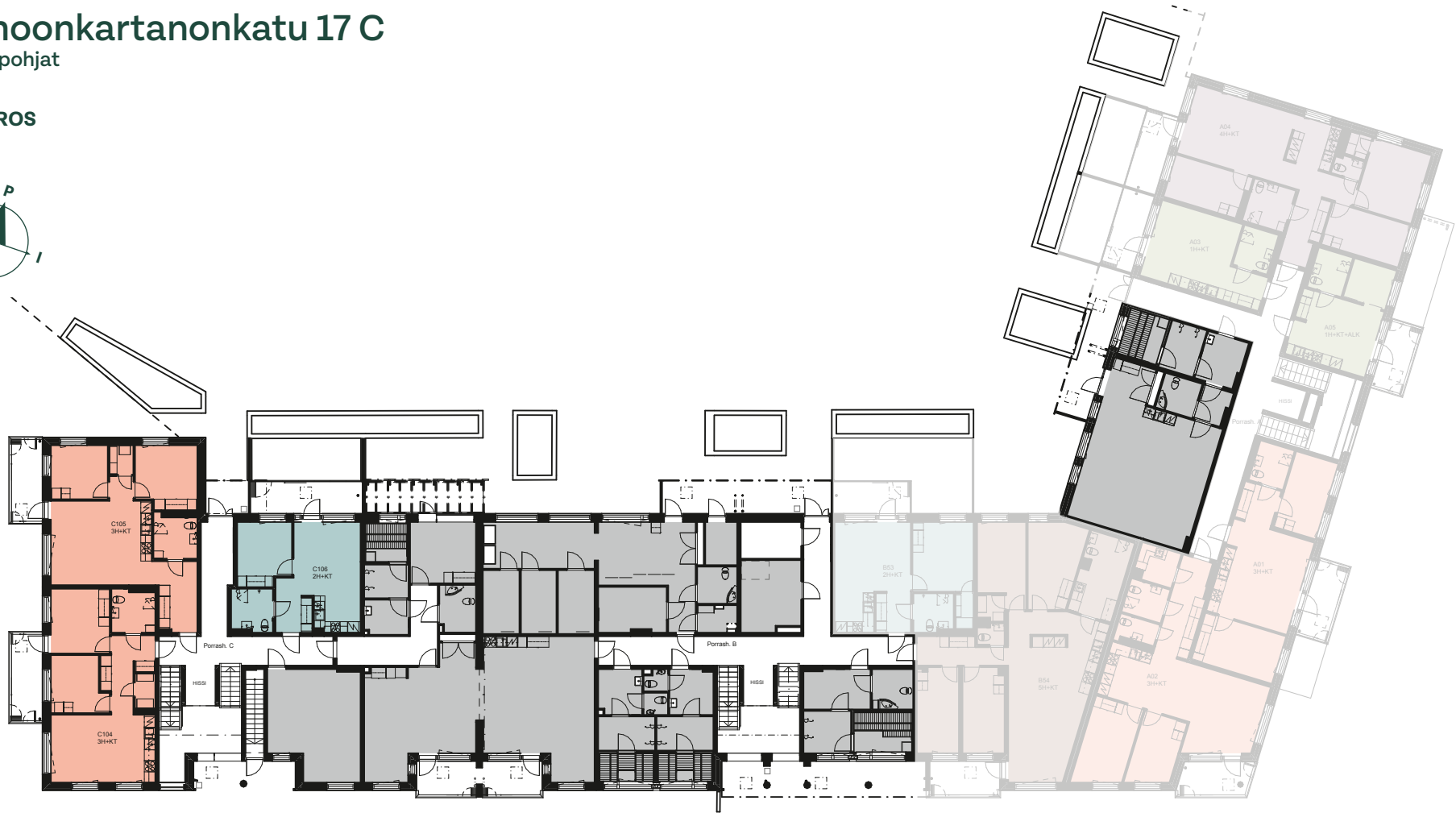


■ Yhteistilat

# Finnoonkartanonkatu 17 C

Kerroskohjat

## 1. KERROS

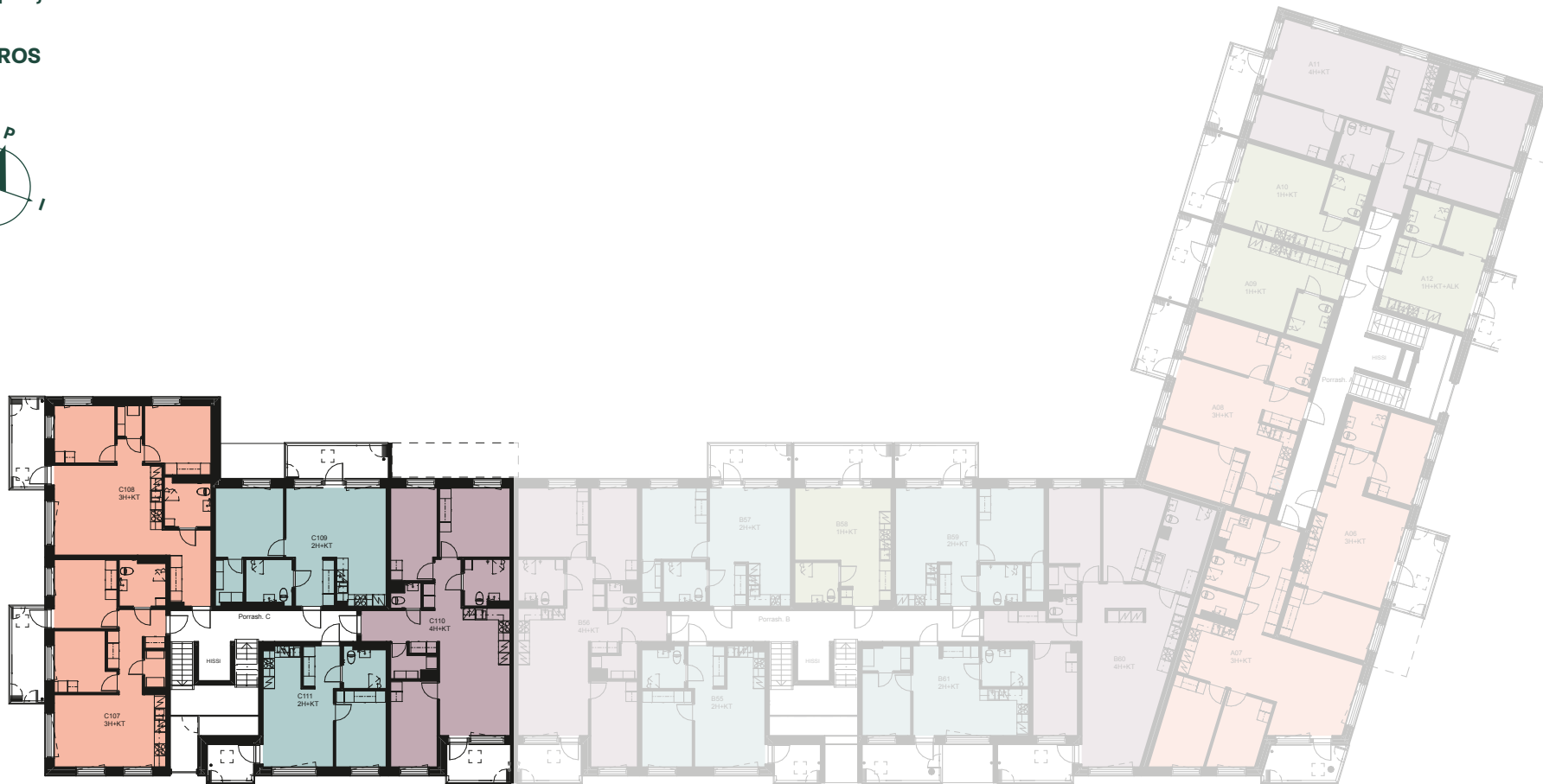


- Yhteistilat
- 2H+KT
- 3H+KT

# Finnoonkartanonkatu 17 C

Kerroslohjat

## 2. KERROS

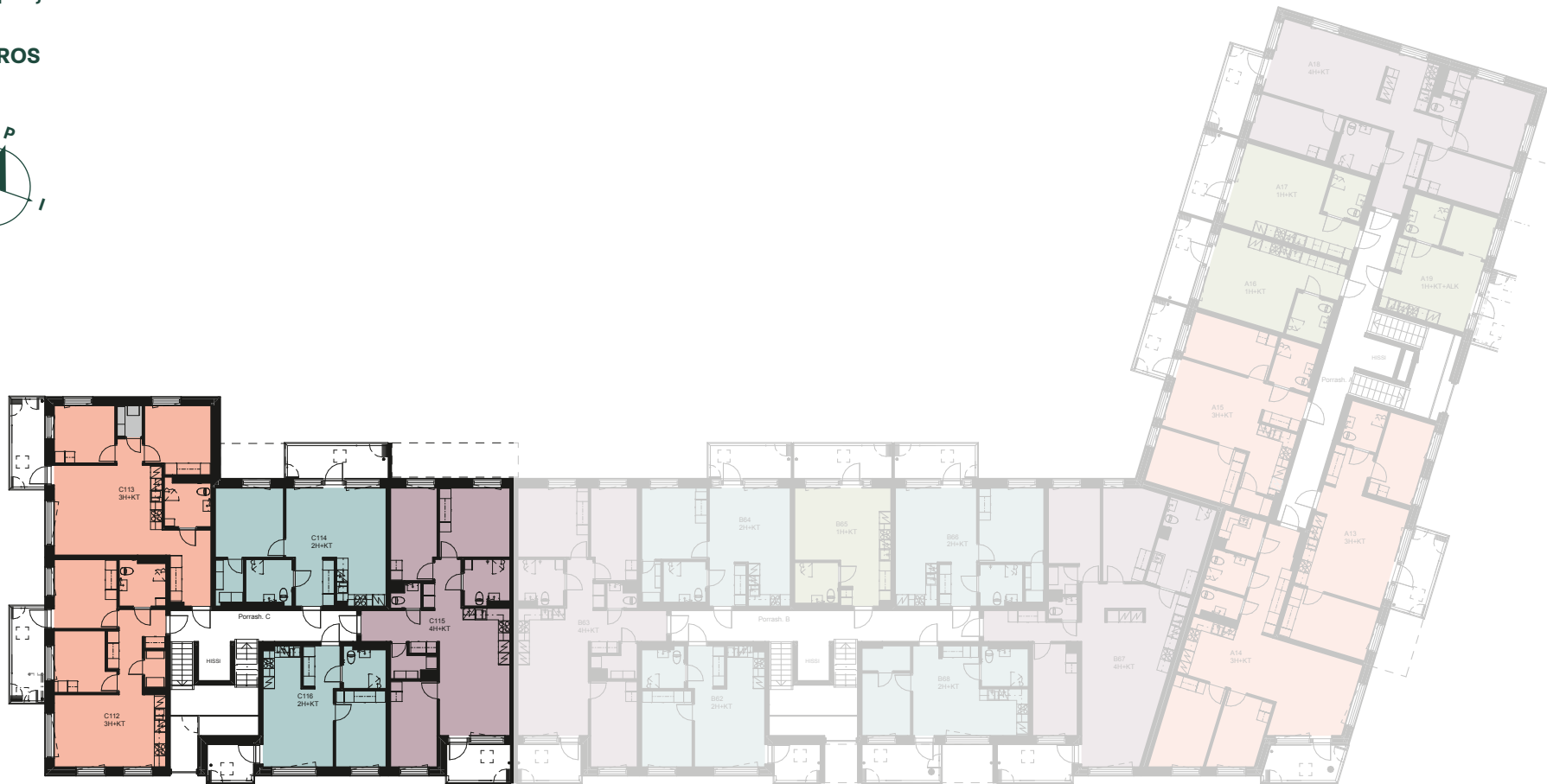


- 2H+KT
- 3H+KT
- 4H+KT

# Finnoonkartanonkatu 17 C

Kerroslohjat

## 3. KERROS

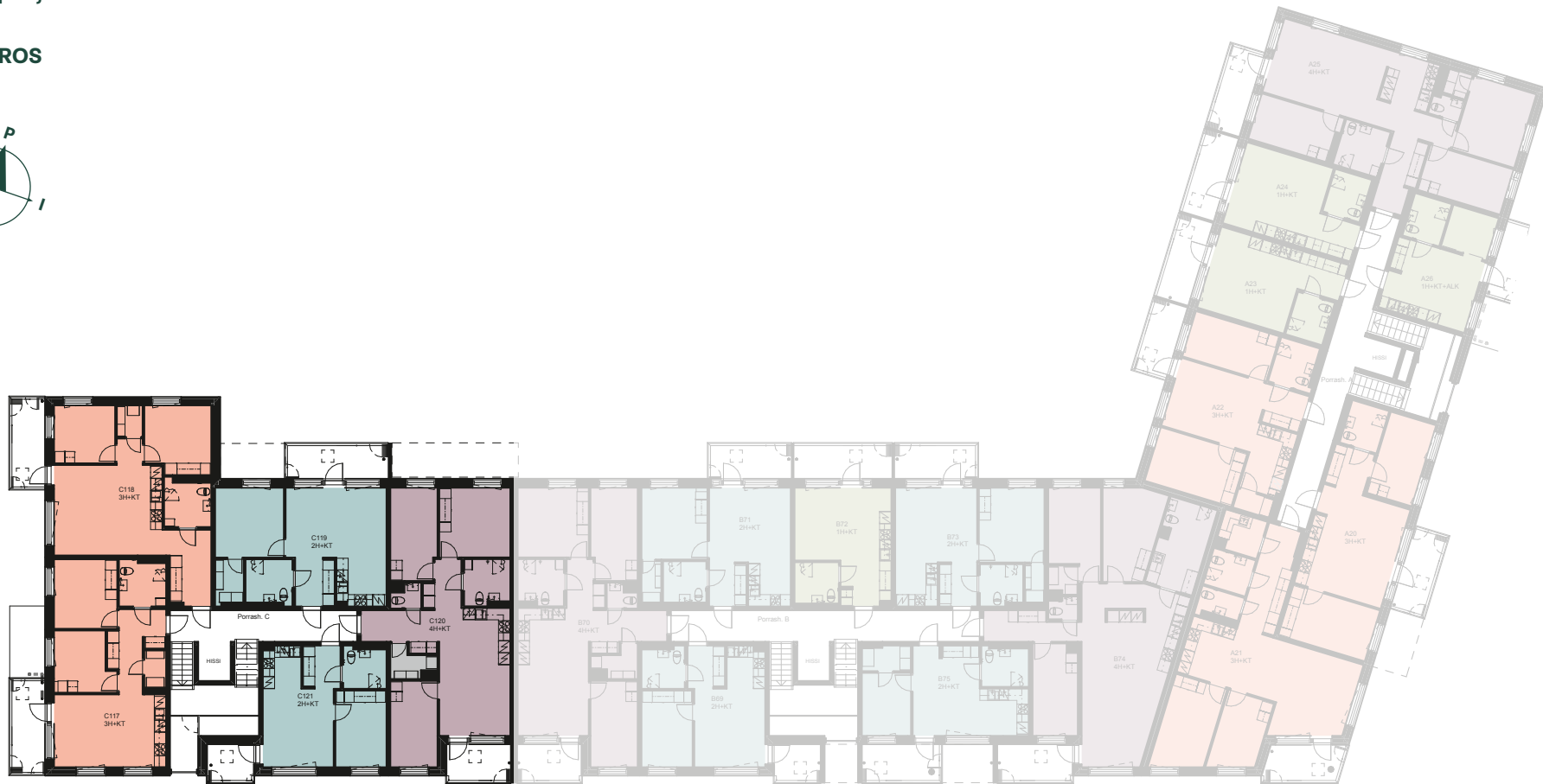


- 2H+KT
- 3H+KT
- 4H+KT

# Finnoonkartanonkatu 17 C

Kerroslohjat

## 4. KERROS

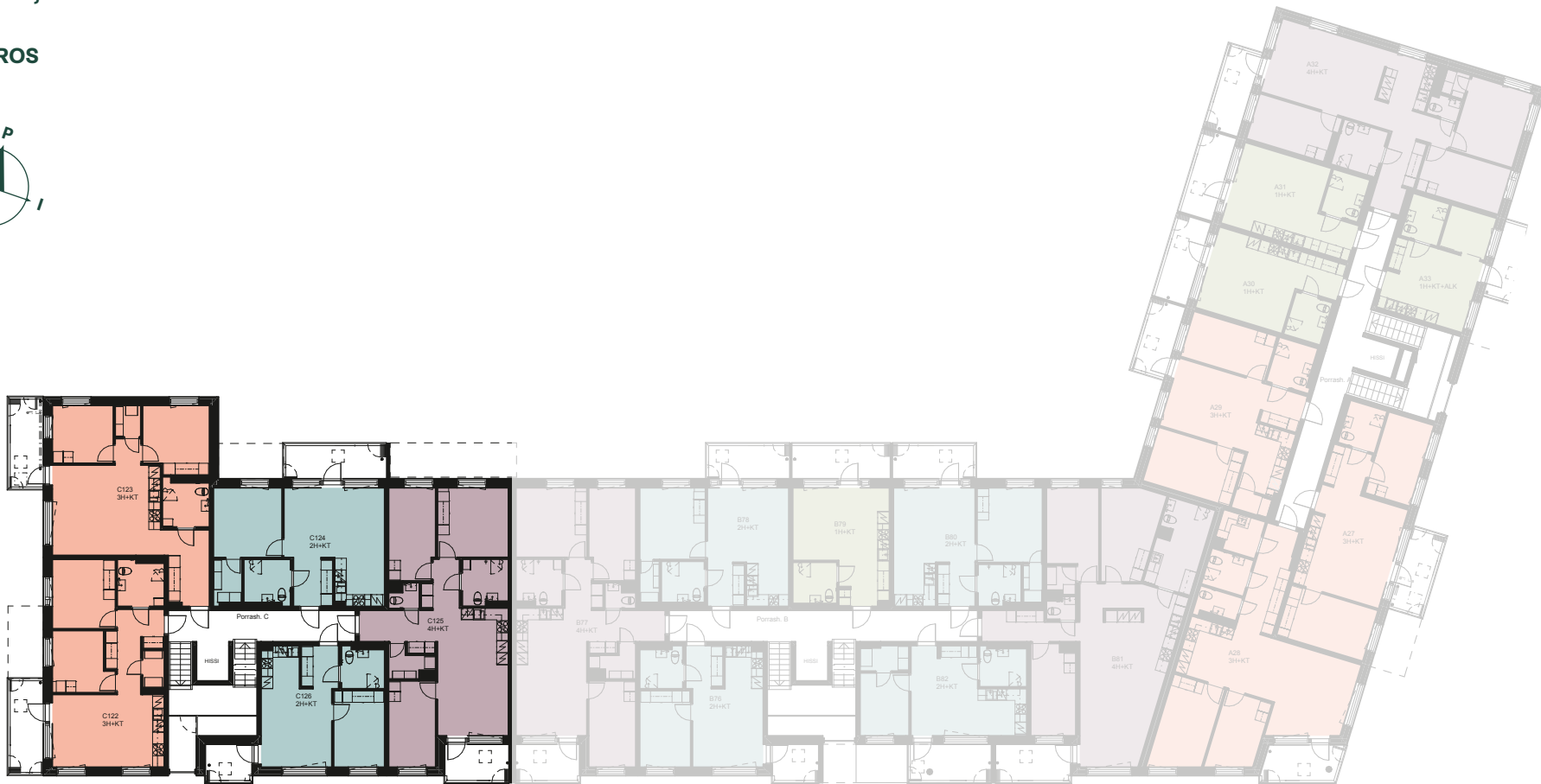


- 2H+KT
- 3H+KT
- 4H+KT

# Finnoonkartanonkatu 17 C

Kerrosphjat

## 5. KERROS

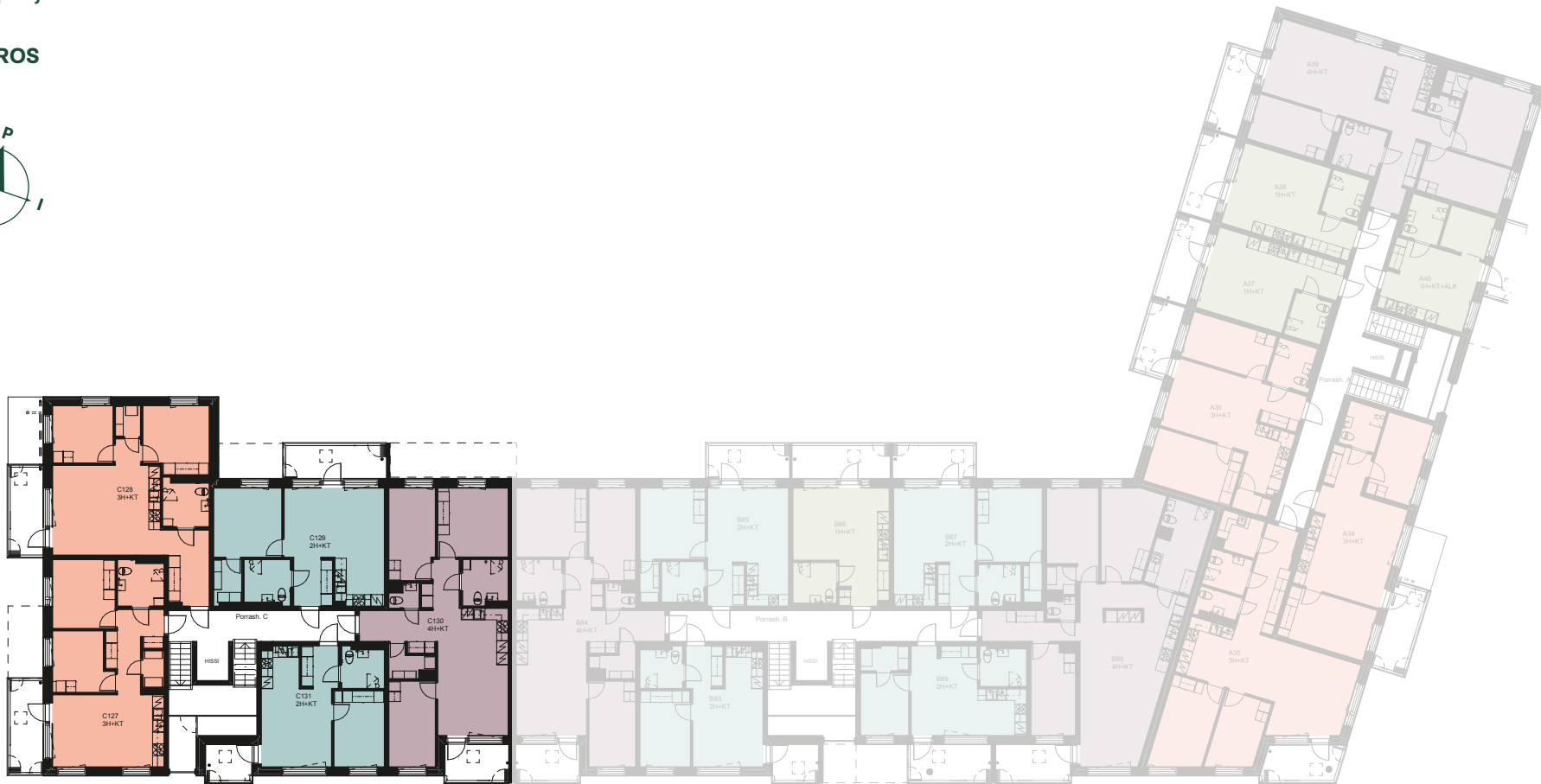


- 2H+KT
- 3H+KT
- 4H+KT

# Finnoonkartanonkatu 17 C

Kerros pohjat

## 6. KERROS

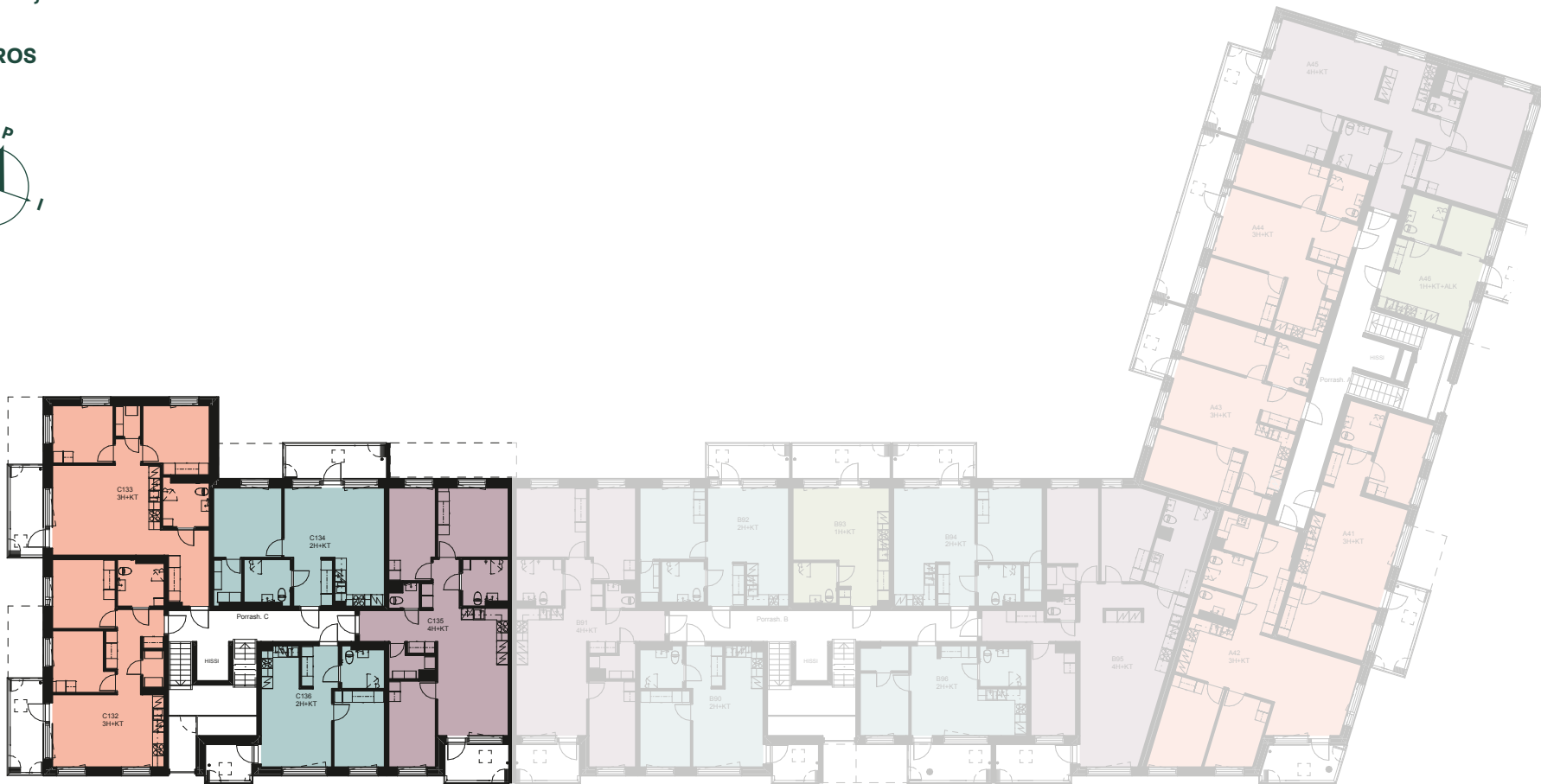


- 2H+KT
- 3H+KT
- 4H+KT

# Finnoonkartanonkatu 17 C

Kerrosphjat

## 7. KERROS



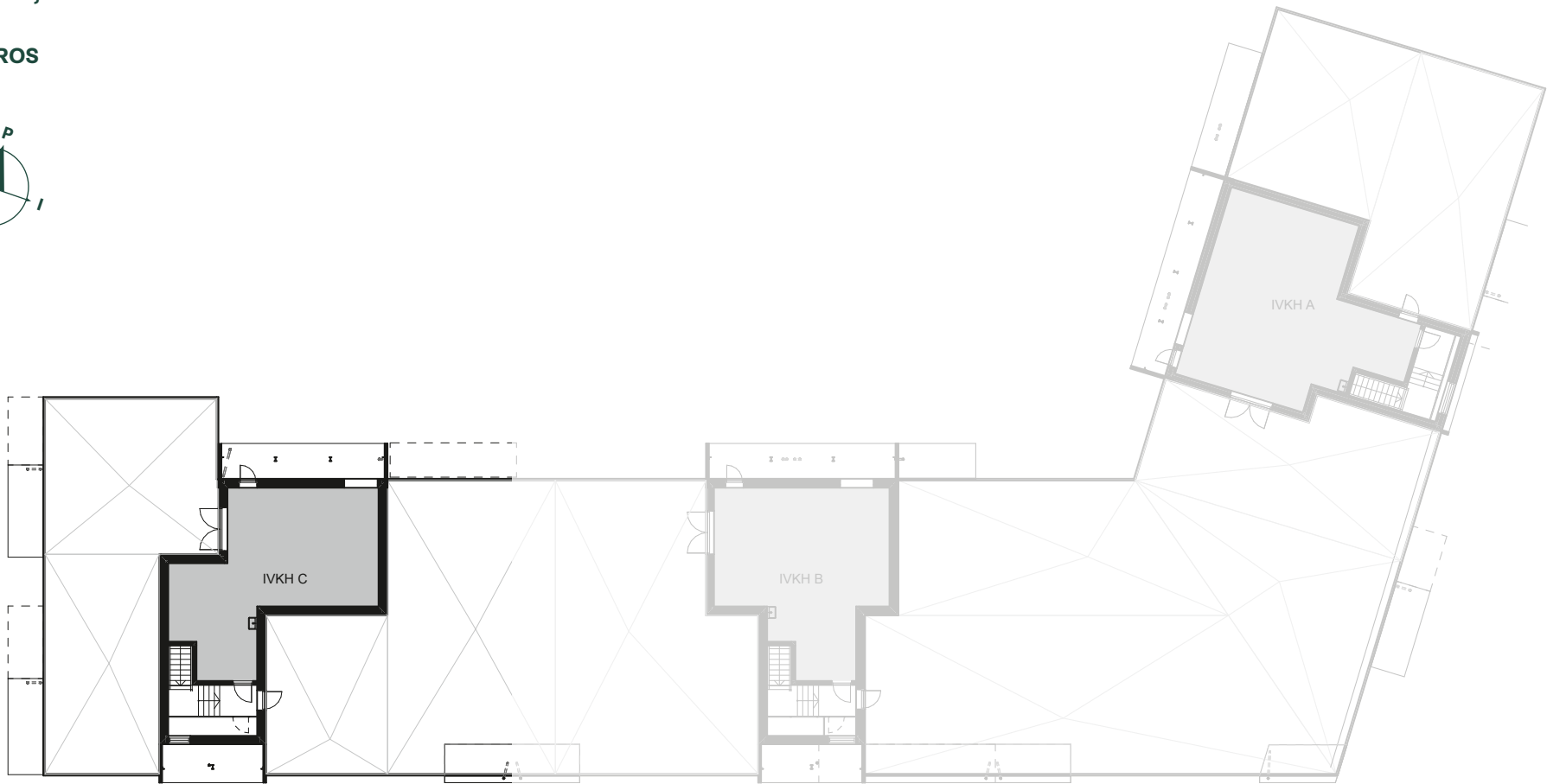
- 2H+KT
- 3H+KT
- 4H+KT



# Finnoonkartanonkatu 17 C

Kerroslohjat

## 9. KERROS



■ Yhteistilat



# Finnoonkartanonkatu 17 C

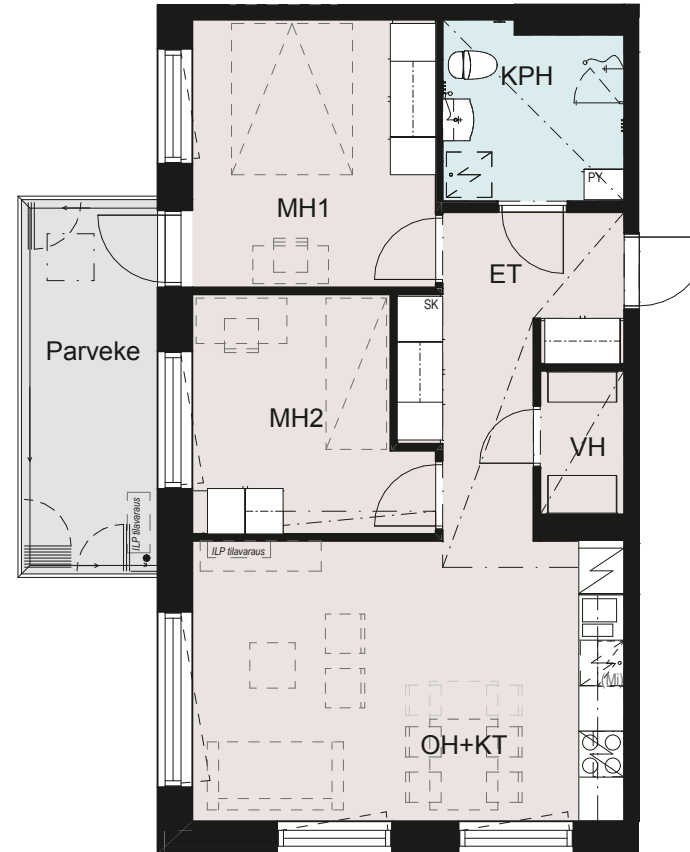
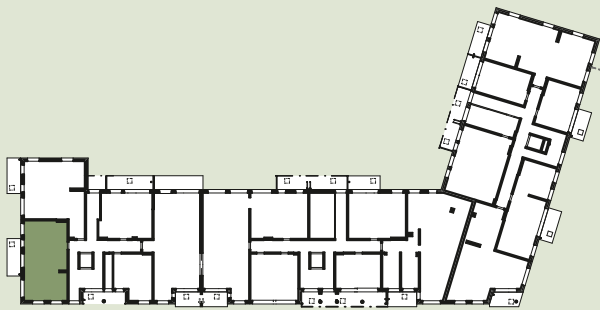
Asuntojen pohjapiirrokset


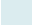

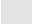
3h+kt 60,0 m<sup>2</sup>

Asunto C104 1. kerros

Asunto C107 2. kerros

Asunto C112 3. kerros



-  Asuntoon kuuluvat kalusteet, laitteet ja koneet
-  Märkätila
-  Laminaattipäällysteinen lattia
-  Parveke matolla

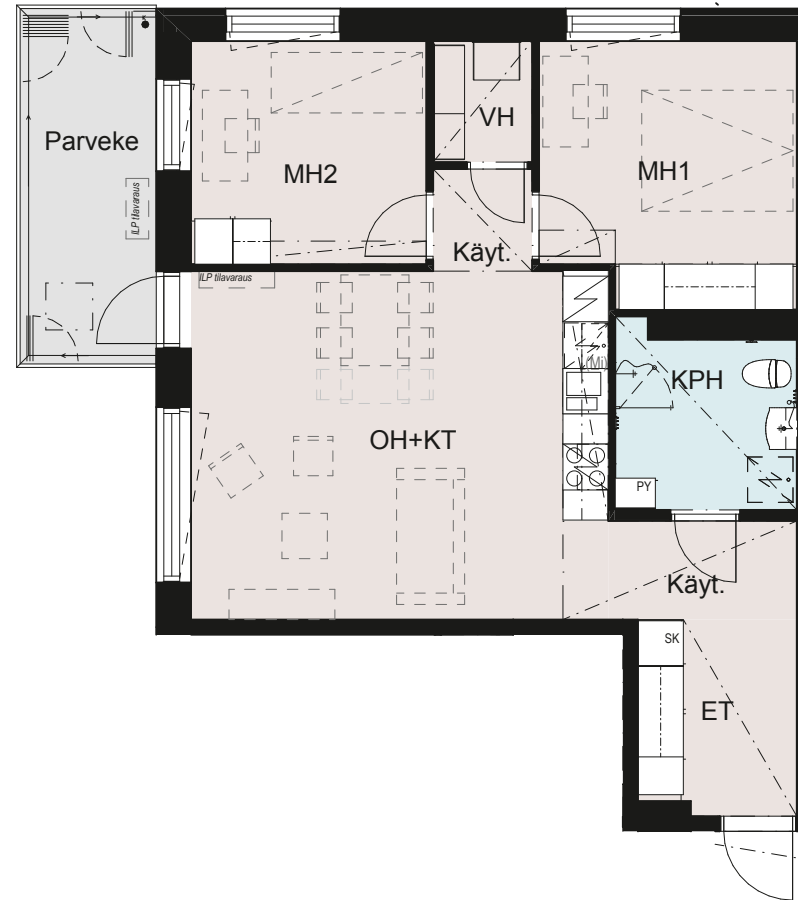
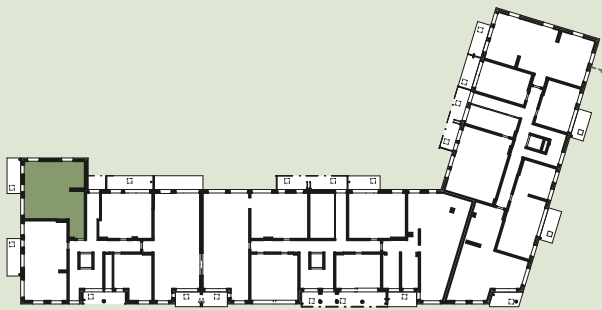



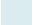

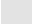
# Finnoonkartanonkatu 17 C

Asuntojen pohjapiirrokset

3h+kt 66,0 m<sup>2</sup>

Asunto C105 1. kerros  
Asunto C108 2. kerros  
Asunto C113 3. kerros  
Asunto C118 4. kerros



-  Asuntoon kuuluvat kalusteet, laitteet ja koneet
-  Märkätila
-  Laminaattipäällysteinen lattia
-  Parveke matolla

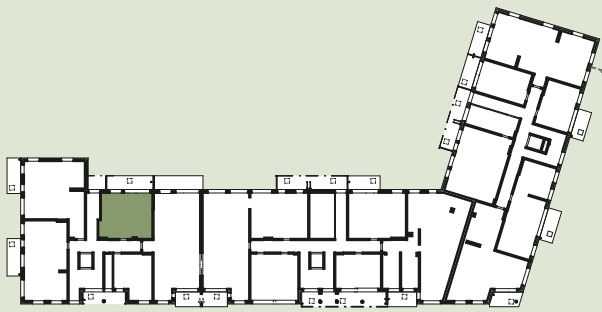


# Finnoonkartanonkatu 17 C

Asuntojen pohjapiirrokset

2h+kt 41,0 m<sup>2</sup>

Asunto C106 1. kerros



- Asuntoon kuuluvat kalusteet, laitteet ja koneet
- Märkätila
- Laminaattipäällysteinen lattia
- Terassi

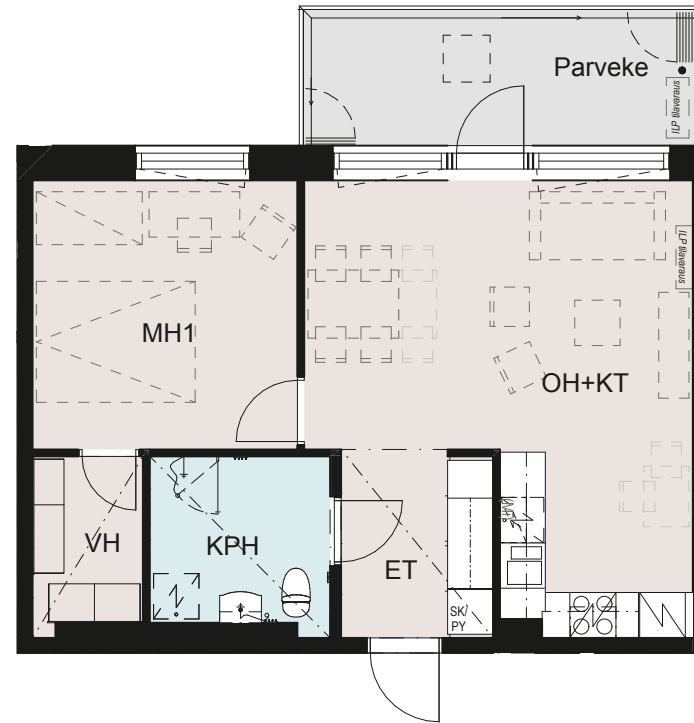
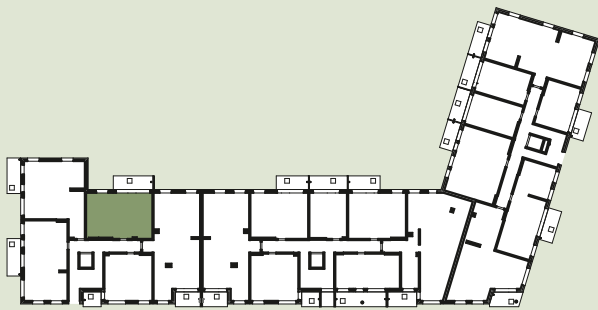






# Finnoonkartanonkatu 17 C

Asuntojen pohjapiirrokset

2h+kt 52,0 m<sup>2</sup>

Asunto C109	2. kerros
Asunto C114	3. kerros
Asunto C119	4. kerros
Asunto C124	5. kerros
Asunto C129	6. kerros
Asunto C134	7. kerros
Asunto C139	8. kerros



-  Asuntoon kuuluvat kalusteet, laitteet ja koneet
-  Märkätila
-  Laminaattipäällysteinen lattia
-  Parveke matolla



# Finnoonkartanonkatu 17 C

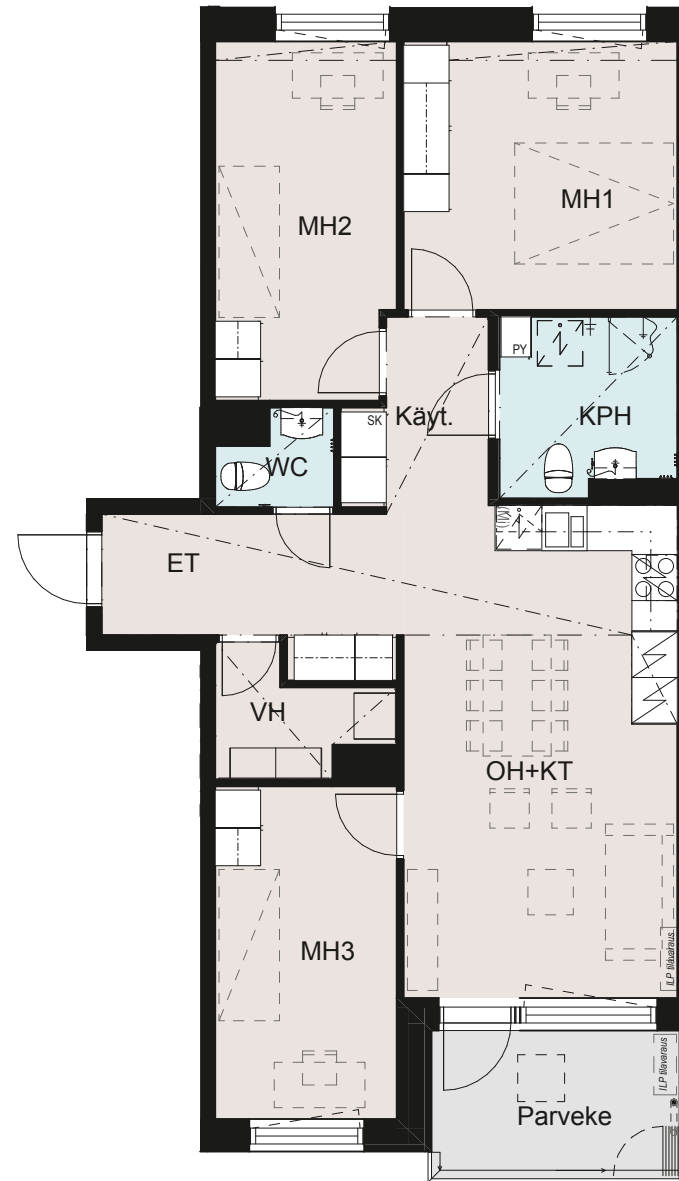
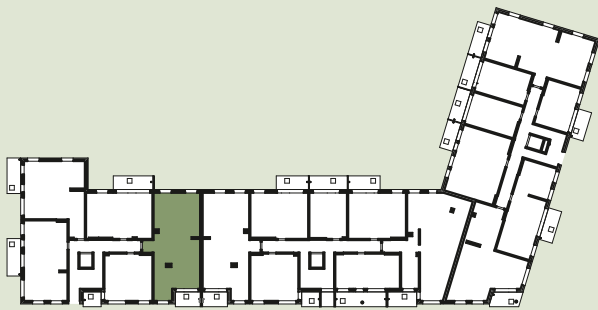
Asuntojen pohjapiirrokset


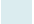

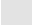
4h+kt 82,0 m<sup>2</sup>

Asunto C110 2. kerros

Asunto C115 3. kerros

Asunto C120 4. kerros



-  Asuntoon kuuluvat kalusteet, laitteet ja koneet
-  Märkätila
-  Laminaattipäällysteinen lattia
-  Parveke matolla



# Finnoonkartanonkatu 17 C

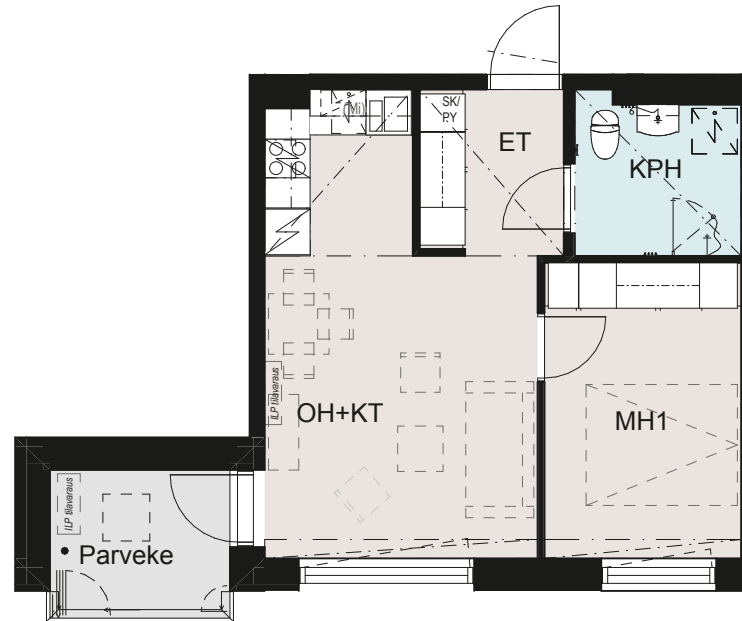
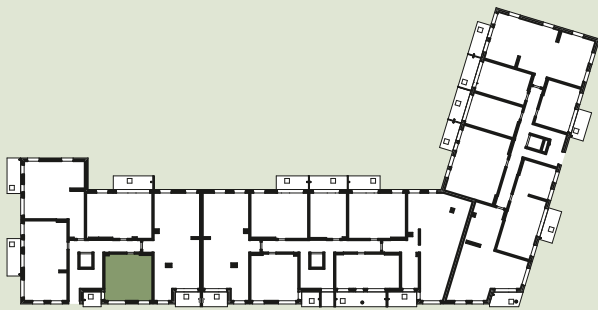
Asuntojen pohjapiirrokset


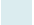

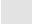
2h+kt 38,5 m<sup>2</sup>

Asunto C111 2. kerros

Asunto C116 3. kerros

Asunto C121 4. kerros



-  Asuntoon kuuluvat kalusteet, laitteet ja koneet
-  Märkätila
-  Laminaattipäällysteinen lattia
-  Parveke matolla

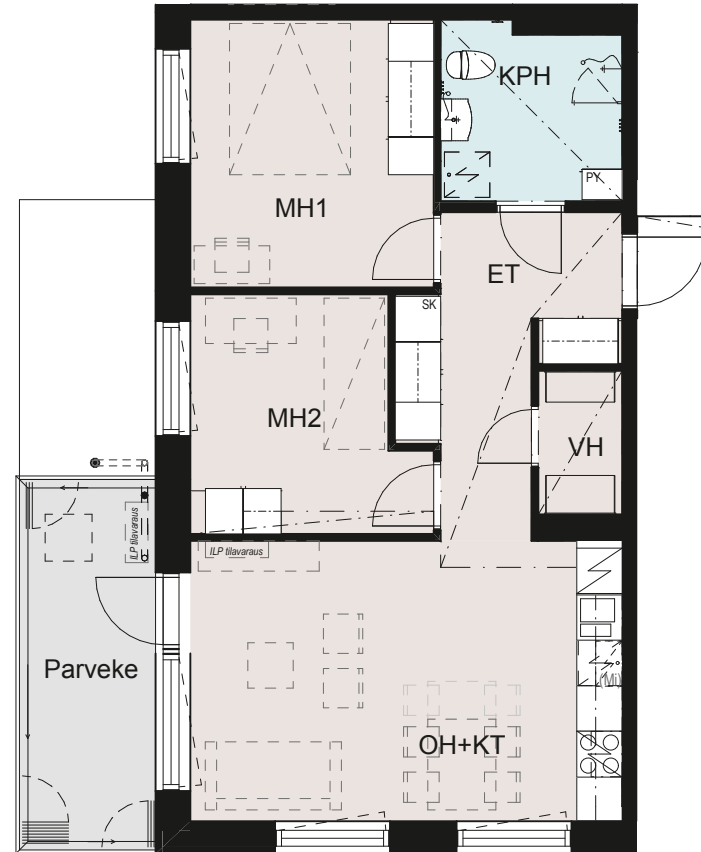
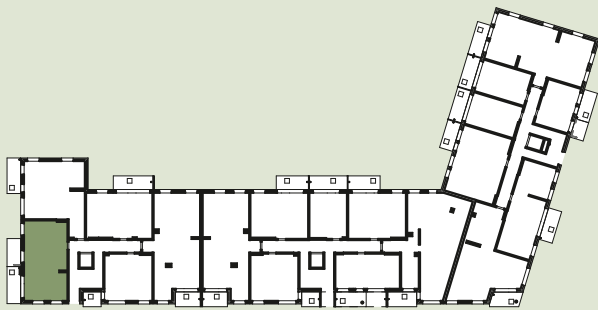



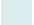

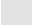
# Finnoonkartanonkatu 17 C

Asuntojen pohjapiirrokset

3h+kt 60,0 m<sup>2</sup>

Asunto C117 4. kerros



-  Asuntoon kuuluvat kalusteet, laitteet ja koneet
-  Märkätila
-  Laminaattipäällysteinen lattia
-  Parveke matolla



# Finnoonkartanonkatu 17 C

Asuntojen pohjapiirrokset

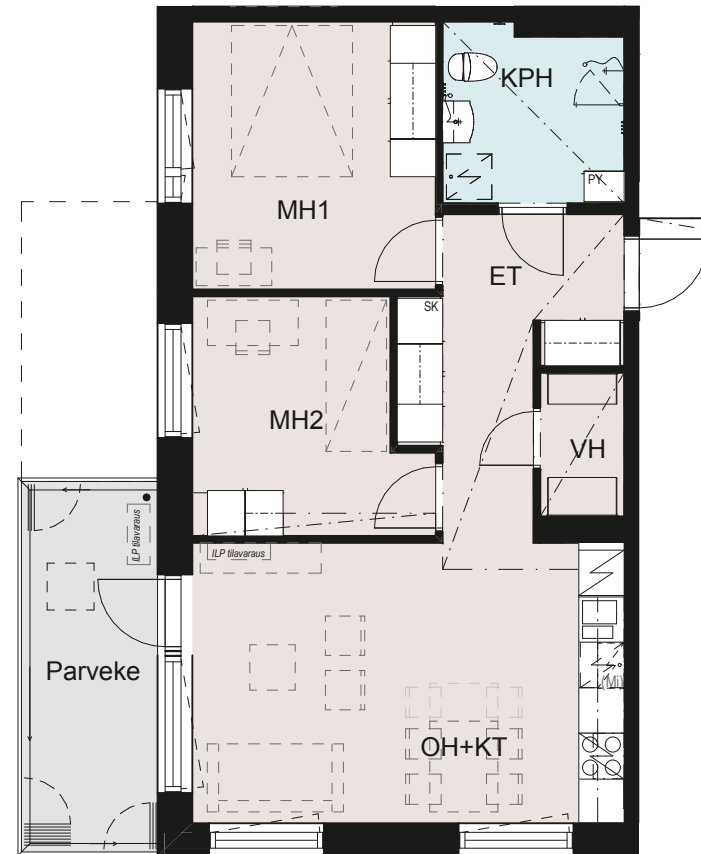
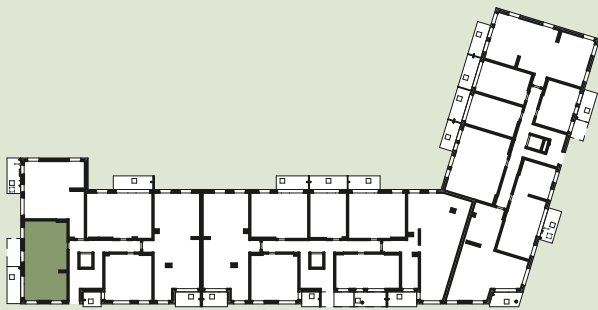
3h+kt 60,0 m<sup>2</sup>


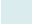

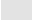
Asunto C122 5. kerros

Asunto C127 6. kerros

Asunto C132 7. kerros

Asunto C137 8. kerros



-  Asuntoon kuuluvat kalusteet, laitteet ja koneet
-  Märkätila
-  Laminaattipäällysteinen lattia
-  Parveke matolla

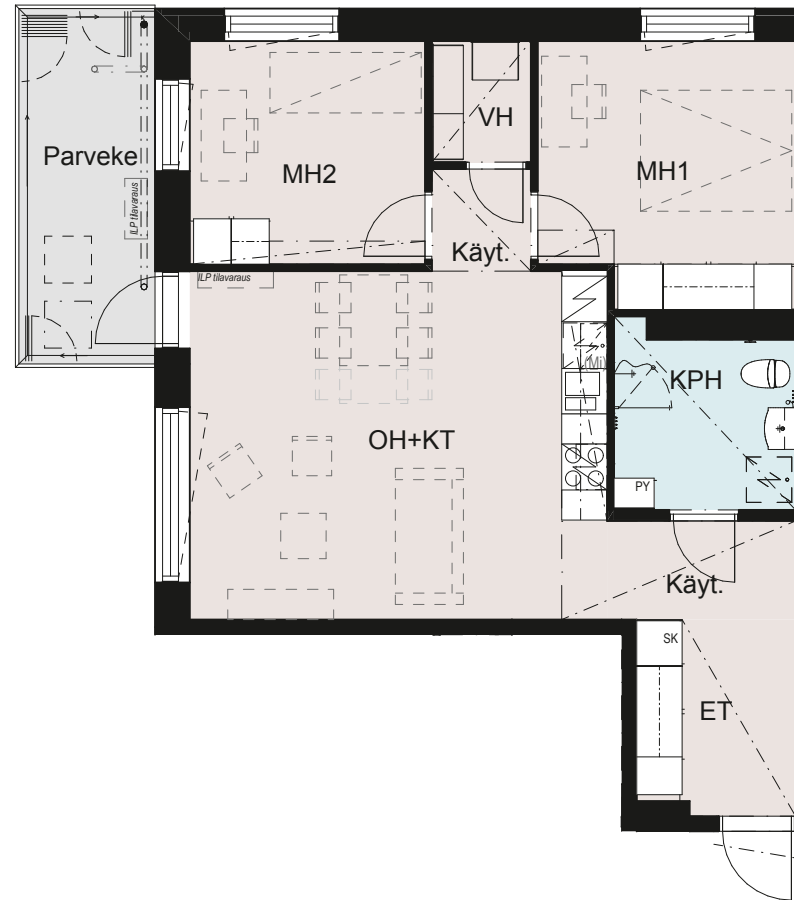
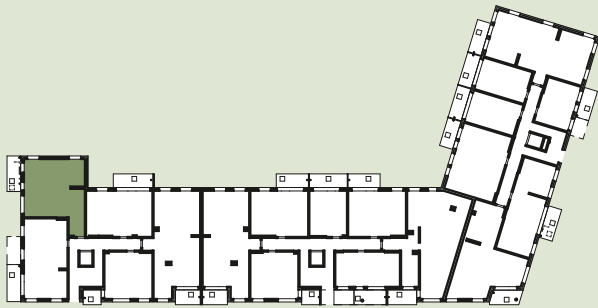



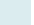

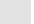
# Finnoonkartanonkatu 17 C

Asuntojen pohjapiirrokset

3h+kt 66,0 m<sup>2</sup>

Asunto C123 5. kerros



-  Asuntoon kuuluvat kalusteet, laitteet ja koneet
-  Märkätila
-  Laminaattipäällysteinen lattia
-  Parveke matolla



# Finnoonkartanonkatu 17 C

Asuntojen pohjapiirrokset

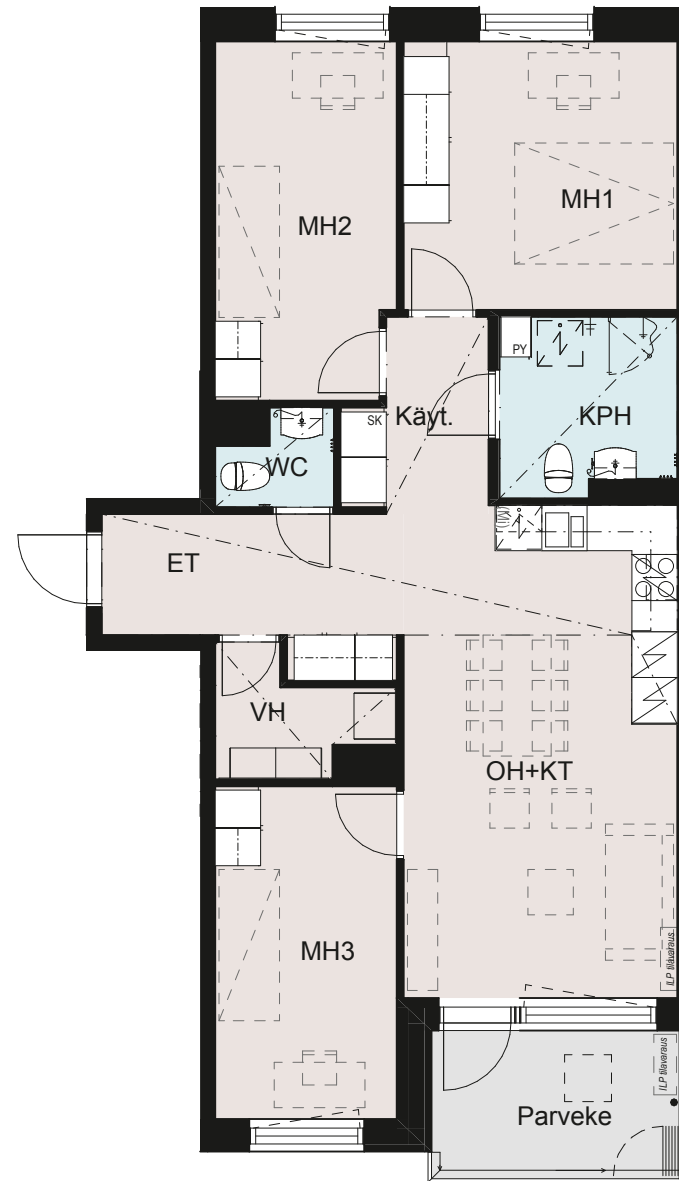
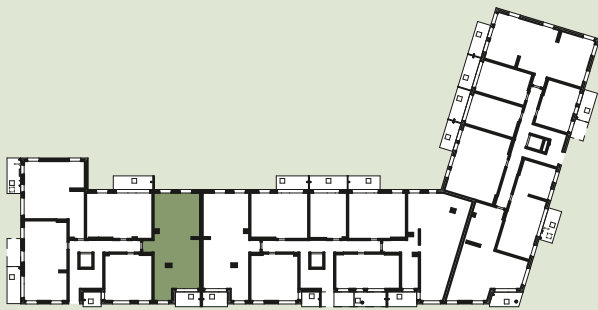
4h+kt 82,0 m<sup>2</sup>

Asunto C125 5. kerros

Asunto C130 6. kerros

Asunto C135 7. kerros

Asunto C140 8. kerros



- Asuntoon kuuluvat kalusteet, laitteet ja koneet
- Märkätilä
- Laminaattipäällysteinen lattia
- Parveke matolla



# Finnoonkartanonkatu 17 C

Asuntojen pohjapiirrokset

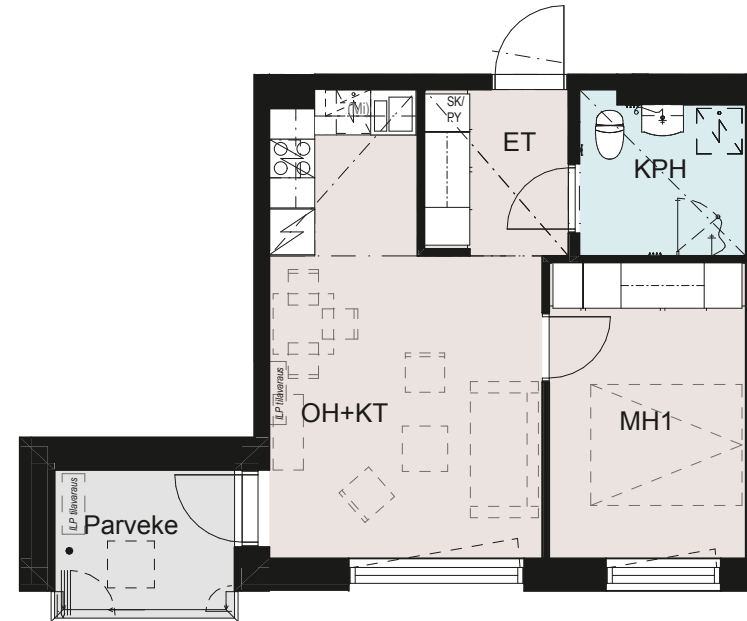
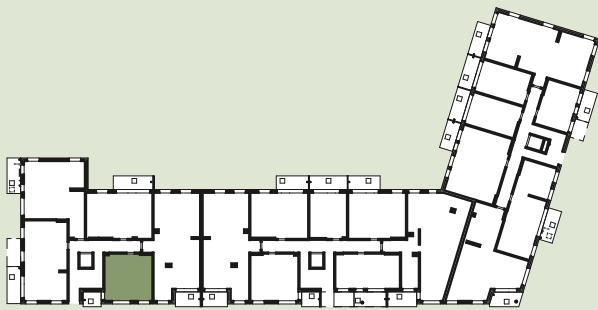
2h+kt 38,5 m<sup>2</sup>


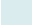

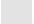
Asunto C126 5.kerros

Asunto C131 6. kerros

Asunto C136 7. kerros

Asunto C141 8. kerros



-  Asuntoon kuuluvat kalusteet, laitteet ja koneet
-  Märkätila
-  Laminaattipäällysteinen lattia
-  Parveke matolla



# Finnoonkartanonkatu 17 C

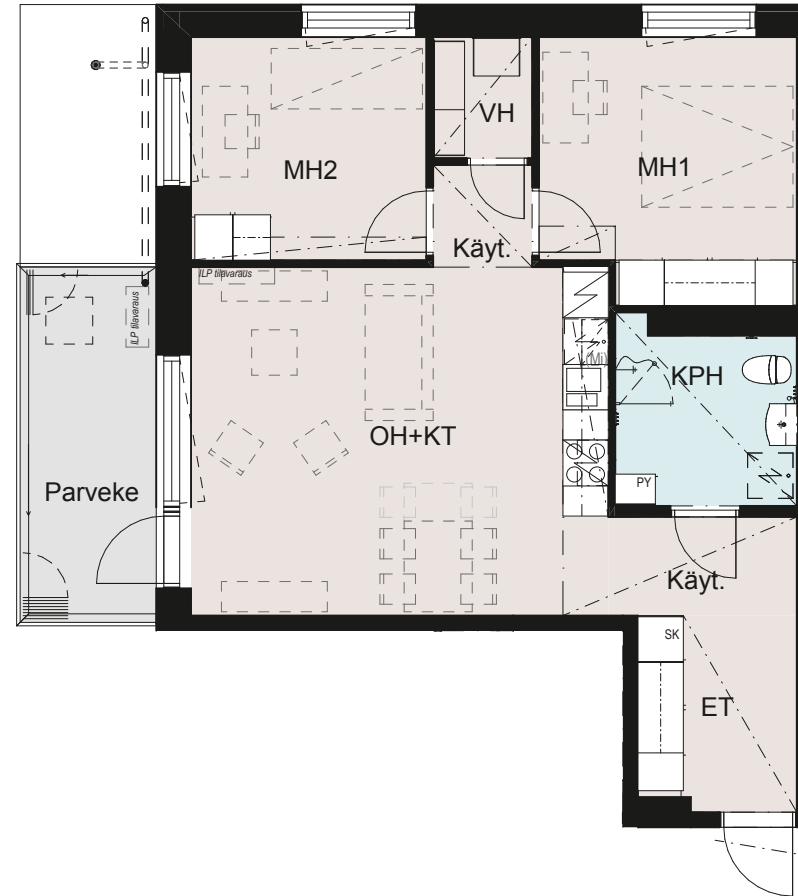
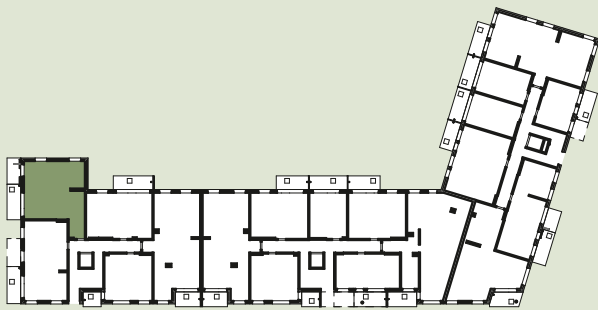
Asuntojen pohjapiirrokset

3h+kt 66,0 m<sup>2</sup>

Asunto C128 6. kerros

Asunto C133 7. kerros

Asunto C138 8. kerros

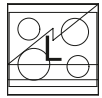


- Asuntoon kuuluvat kalusteet, laitteet ja koneet
- Märkätila
- Laminaattipäällysteinen lattia
- Parveke matolla



# Finnoonkartanonkatu 17 C

Piirustusmerkinnät



lattialiesi ja liesikupu



keittiön rst-allas



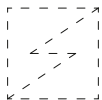
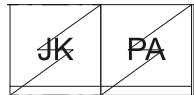
astianpesukone

(MU)

tilavaraus mikroaaltouunille



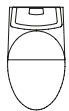
jääpakastinkaappi  
tai erillinen jääkaappi ja  
pakastinkaappi



keittiötiloissa tilavaraus  
kylmälaitteelle



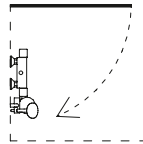
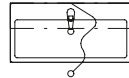
sähköiuas



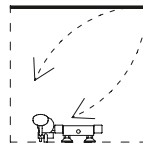
wc-istuin



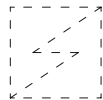
allas, bidesuihku  
allaskaappi, peilikaappi



suihku ja suihkuseinä



suihku ja suihkunurkka



pesuhuoneissa pyykinpesukone- /  
kuivausrumpuvaraus



pyykkikomero



siivouskomero



yhdistetty siivous- ja pyykkikomero



liukuovellinen naulakko/  
hyllykomero eteisessä



hyllykomero



tankokomero



alakatto tai kotelo



palkki tai kotelo

RK

ryhmäkeskus

ST

parvekkeen syöksytorni

# Rakennustapaselostus

## Rakennuskohde:

Finnoonkartanonkatu 17 C

## Energialuokka

Rakennuksen energialuokka on A.

## Rakennus

Rakennuksessa on kolme porrashuonetta, joista C-portaassa on vuokra-asuntoja. Kohde koostuu 38 asunnosta. Yksiportaisessa rakennuksessa on kahdeksan asuinkerrosta, osittainen ullakkokerros, jossa ilmanvaihtokonehuoneet ja osittainen kellarikerros arkkitehtisuunnitelmien mukaan. Porrashuoneessa on hissi.

## Tontti

Finnoonkartanonkatu C sijaitsee Espoon kaupungin vuokratontilla.

## Kaavoitus

Alueella on vahvistettu asemakaava.

## Rakenteet

Rakennus perustetaan paalutuksen varaan, autohalli maanvaraisesti. Kellarissa on maata vasten valettu kantava pohjalaatta ja väestönsuojassa maanvarainen pohjalaatta rakennesuunnitelmien mukaisesti. Välipohjat ovat pääosin ontelolaattarakenteiset. Ulkoseinät ovat pääosin lämmöneristettyjä valkobetonia sw- elementtejä. Parvekkeet ovat sekä välipohjasta kannatettuja ulokeparvekelaattoja että osittain sisäänvedettyjä pilarilla/ pielellä kannatettuja parvekelaattoja. Kylpyhuoneet ovat levyrakenteisia ja paikalla tehtyjä.

## Ovet ja ikkunat

Kerrostaso-ovet ovat 1-lehtisiä, puuviilupintaisia. Asuntojen parvekeovet ovat ulosaukeavia yksilehtisiä puu- / alumiiniovia. Asuntojen sisäovet ovat tehdasvalmisteisia valkoisia laakaovia, ovikarmit ja - listat puuta. Asuntojen ikkunat ovat 3-kertaisia, sisään aukeavia, ulkopuoleltaan alumiinipintaisia puuikkunoita. Ikkunoissa ja parvekeovissa on sälekaihtimet. Ulko-ovet ovat metalliumpi- tai metallilasiovia. Lukitusjärjestelmänä sähköinen omavoimainen järjestelmä iLOQ S5. Irtaimistovarastot metallirakenteisia, riippulukot ovat asukkaiden omassa hankinnassa.

## Parvekkeet

Huoneistojen parvekelaatat ovat betonielementtejä, parvekkeen lattia muottipinnalla ja parvekkeella parvekematto. Parvekkeet ovat lasitettuja, ja ne varustetaan sisäpuolisella vedenpoistojärjestelmällä. Kokonaan lasitettu parveke on ulkotilaa, se ei ole vesitai lumitiivis.

## Lattiat

Asuinhuoneiden lattiamateriaalina on laminaatti (KL32). Lattiamateriaalia ei asenneta kiintokalusteiden alle. Astianpesukoneen ja kylmälaitteiden alle asennetaan vuotovesikaukalot. Pesuhuoneen lattioissa on keraamiset laatat. Porrashuoneen sisääntulotasanteilla on kuivapuristelaatta ja muilla kerrostasanteilla on dB- ja palovaatimukset täyttävä muovimatto.

## Seinät

Huoneistojen väliset seinät ovat teräsbetonielementtejä. Kevyet väliseinät ovat pääosin teräsrunkarunkoisia kipsilevyseiniä. Märkätilojen väliseinät ja yhteistilojen seinät ovat levyrakenteisia märkätilaan soveltuvalla kipsilevyllä toteutettuna.

## **Yläpohja**

Yläpohja on ontelolaattarakenteinen, lämmöneristeenä kevytsora. Vesikaton katteena on bitumikermi.

## **Huonetilojen päällysteet**

Alaslasketut katot ovat yleensä sileitä maalattuja kipsilevykattoja, kylpyhuoneissa ja erillis-wc paneloitu. Porrashuoneissa levyalakatto. Keittiössä ala- ja yläkaappien välisiin taustaseiniin asennetaan välitilalevy.

## **Kalusteet ja varusteet**

Keittiöiden, asuinhuoneiden ja eteisen kiinteät kalusteet ovat tehdasvalmisteisia vakiokalusteita suunnitelmien osoittamassa laajuudessa. Keittiöissä RST pesupöydät 1,5- altaalla. Keittiökalusteet laminaattipintaisin ovin ja valkoisin kalusterungoin, välitila ja työtaso laminaattipintaisia

## **Antenni- ja puhelinjärjestelmät**

Yhtiö liitetään kaapeli-TV-järjestelmään. Asunnoissa on laajakaistainen tietoliikennekaapelointi, joka mahdollistaa kiinteän internetliittymän.

## **Talotekniikka**

Erillisten LVI- ja S järjestelmäkuvausten mukaisesti. Asuntojen kylpyhuoneet varustetaan sähköisellä mukavuuslattianlämmityksellä, joka on kytketty asunnon sähköstä.

## **Piha-alue ja autopaikat**

Piha-alueet ja istutukset sekä oleskelu- ja leikkipaikat tehdään erillisen suunnitelman mukaan. Piha-alueet ovat yhteispihoja korttelin muiden asuintonttien kanssa. Yhtiö voi laatia käyttö- ja teknisluontoisia rasite- ja yhteiskäyttösopimuksia tulevien naapuriyhtiöiden kanssa. Asemakaavan vaatimista velvoiteautopaikoista, joita on yhteensä 20 kpl, sijoittuvat tontin 5 pysäköintilaitokseen.

## **Yhtiölle kuuluvat tilat**

Yhtiön väestönsuoja ja irtaimistovarastot sijaitsevat kellarikerroksessa, jossa on lisäksi teknisiä tiloja. Kerhotila, saunaosasto ja lastenvaunuvarasto sijaitsevat ensimmäisessä kerroksessa.

## **Huomautus**

Asuin- ym. huoneisiin ja yhteistiloihin voidaan joutua tekemään, suunnitelmissa esitettyjen lisäksi, joitain talotekniikka-asennuksista johtuvia vähäisiä koteloiteja. Rakennusmääräysten edellyttämistä talon ulkovaipan rakennepaksuuksista ja käytetyistä rakennusmateriaaleista johtuen emme voi taata matkapuhelinverkon kuuluvuutta sisätiloissa. Oikeudet piirustusten, mittojen sekä muiden tietojen muuttamiseen pidätetään.

Kohteen rakenteita ja materiaaleja voidaan vaihtaa toisiin samanarvoisiin rakenteisiin ja materiaaleihin.

Markkinoinnissa käytetyt visualisointikuvat ovat taiteilijan näkemyksiä eivätkä yksityiskohtien osalta täysin vastaa toteutusta.

## Onnella on osoite.

Onnelliset kodit ja laadukas asuminen kuuluvat kaikille. Kun koko kortteli tuntuu kodilta, elämä on rikkaampaa, turvallisempaa ja onnellisempaa. Siksi haluamme rakentaa monimuotoisia asuin- ympäristöjä ja tarjota neljän seinän sijaan koteja, jotka elävät.

Me ymmärrämme, miten kodit muuttuvat elämäntilanteiden muuttuessa. Kun perheenisäys tarkoittaa tarvetta uudelle makuuhuoneelle, tai kun uusi koti aloittaa aivan uuden elämän.

Kestäviä kortteleita ja onnellisia koteja luodaan yhdessä. Jo Asuntosäätiön perustamisesta lähtien olemme tehneet työtä paremman asumisen puolesta yhdessä asukkaiden kanssa. Unelma, joka sai alkunsa Tapiolan puutarhakaupungista vuosikymmeniä sitten, elää edelleen jokaisessa ovenavauksessamme.

Asuntosäätiön kodissa olet enemmän kuin sukunimi ovesa, olet asukkaamme ja meille tärkein.

