

Viulukonsertonkuja 6a as 24, Järvenpää, Ainola

**82,5 m<sup>2</sup>, 4H+KT**

Asuntomyyjä

**Karita Koppinen**

karita.koppinen@asuntosaatio.fi

## Asunnon tiedot

### Asuinkustannukset

Hinnat ovat toistaiseksi arvioita.

#### Luovutushinta

41815,98€

– Alkuperäinen asumisoikeusmaksu  
41815,98€

#### Käyttövastike

1200,49€

– Perusvastike  
991,71€

– Hoitovastike  
208,78€

#### Vakuusmaksu

250€

#### Vesimaksuennakko/hlö/kk

25€

#### Autopaikkamaksut

– Autopaikka/inva  
20,00€

#### Saunamaksu

20,00€

### Perustiedot asunnosta

#### Talotyyppi

Kerrostalo

#### Energialuokka

A2018

#### Huoneistotyyppi

4H+KT

#### Pinta-ala

82.50 m<sup>2</sup>

#### Kerros

6

#### Parveke

1

#### Oma sauna

Ei

#### Hissi

Kyllä

#### Arvioitu valmistumisaika

03/2026

#### Kunto

Erinomainen

Lemmikit  
Sallittu

## Tupakointi asunnoissamme

Laajakaista  
DNA Netti

Kaikki uudet asuinkiinteistömme ovat olleet jo pitkään täysin savuttomia heti valmistumisestaan lähtien. Muutimme vähitellen savuttomiksi kaikkien asuntojemme osalta: 1.10.2024 ja sen jälkeen alkavat uudet sopimukset kieltävät tupakoinnin huoneistoissa, parvekkeilla, kerros- ja luhtitalojen asuntopihoilla sekä luhtitalojen luhtikäytävillä. Kiinteistö ei ole välttämättä savuton muiden huoneistojen osalta, koska niissä voi olla vanhoja sopimuksia, joissa ei ole tupakointikieltoa.

# Viulukonsertonkuja 6a as 24 / Viulukonsertonkuja 6aA4,9,14,19,24,29\_4H\_KT\_82\_5\_m2.jpg

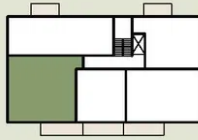
Ei mittakaavassa

## Viulukonsertonkuja 6 A

Asuntojen pohjapiirrokset

4H+KT, 82,5 m<sup>2</sup>

Asunto A4 2. kerros  
Asunto A9 3. kerros  
Asunto A14 4. kerros  
Asunto A19 5. kerros  
Asunto A24 6. kerros  
Asunto A29 7. kerros



- Asuntoon kuuluvat kalusteet, laitteet ja koneet
- Märkätilä
- Laminaattipääilysteinen lattia
- Parveke betonilattialla



0m 5m

20.2.2025 | Suuntaa antava mittakaava