

Nuottalahdentie 21-23 C 6, Espoo, NUOTTALAHTI

120 m², 6H+K+S

Asuntomyyjä

Ida Aalto

0201612251

ida.aalto@asuntosaaio.fi

Asunnon tiedot

Asuinkustannukset

Luovutushinta

51178,93€

– Alkuperäinen asumisoikeusmaksu
27225,08€

– Indeksitarkistus
23953,85€

Käyttövastike

2038,84€

– Perusvastike
1735,82€

– Hoitovastike
303,02€

Vakuusmaksu

250€

Vesimaksu

Sisältyy vastikkeeseen

Autopaikkamaksut

– Autopaikka ilman sähköä
10,00€

– Autopaikka/huoneistokohtainen
15,00€

– Autopaikkamaksu 1
15,00€

Perustiedot asunnosta

Talotyyppi

Paritalo

Energialuokka

D

Huoneistotyyppi

6H+K+S

Pinta-ala

120.00 m²

Kerros

1-2

Oma sauna

Kyllä

Erillinen wc

Kyllä

Hissi

Ei

Vapautuu

Heti vapaa

Kunto

Hyvä

Lemmikit

Sallittu

Tehdyt muutostyöt**Laajakaista**

DNA Welho

1996 lattialaatat, lattialämmitys 2011 Lasitettu terassi / Lumon 2010 Tammiparketti

Tupakointi asunnoissamme

Kaikki uudet asuinkiinteistömme ovat olleet jo pitkään täysin savuttomia heti valmistumisestaan lähtien. Muutumme vähitellen savuttomiksi kaikkien asuntojemme osalta: 1.10.2024 ja sen jälkeen alkavat uudet sopimukset kieltävät tupakoinnin huoneistoissa, parvekkeilla, kerros- ja luhtitalojen asuntopihoilla sekä luhtitalojen luhtikäytävillä. Kiinteistö ei ole välttämättä savuton muiden huoneistojen osalta, koska niissä voi olla vanhoja sopimuksia, joissa ei ole tupakointikieltoa.

Tehdyt korjaukset

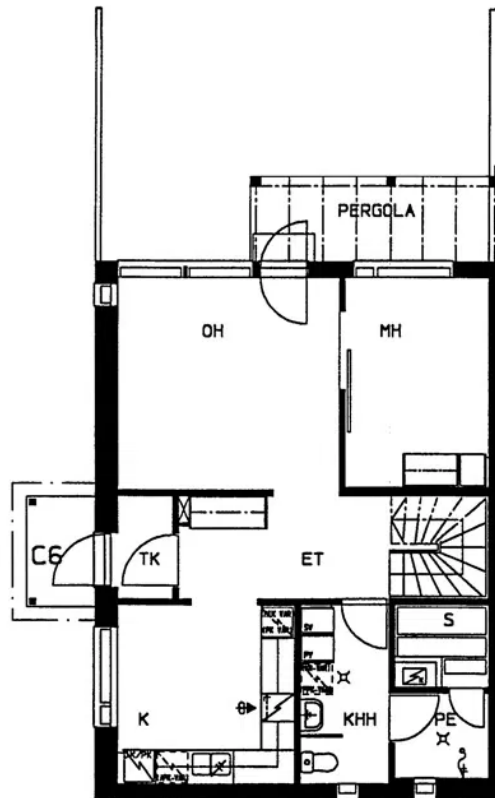
2014 Ilmanvaihtokanavien säätö ja nuohous 2016 Lämmönsiirtimen uusiminen 2021 Ilmanvaihtokanavien säätö ja nuohous 2021 piha-aitojen maalaus/kunnostus 2023 Lämmitysjärjestelmän tasapainotus ja säätö, patteriventtiilien vaihto

Arvio tulevista korjauksista

2026 Peruskorjaus 2026 Vesikaton pesu ja pinnoitus

Nuottalahdentie 21-23 C 6 / pohjakuva 1.kerros

Ei mittakaavassa



Nuottalahdentie 21-23 C 6 / pohjakuva 2.kerros

Ei mittakaavassa

