

Viulukonsertonkuja 6a as 11, Järvenpää, Ainola

52,5 m², 2H+KT

Asuntomyyjä

Karita Koppinen

karita.koppinen@asuntosaaio.fi

Asunnon tiedot

Asuinkustannukset

Hinnat ovat toistaiseksi arvioita.

Luovutushinta

28016,19€

– Alkuperäinen asumisoikeusmaksu
28016,19€

Käyttövastike

804,31€

– Perusvastike
664,43€

– Hoitovastike
139,88€

Vakuusmaksu

250€

Vesimaksuennakko/hlö/kk

25€

Autopaikkamaksut

– Autopaikka/inva
20,00€

Saunamaksu

20,00€

Perustiedot asunnosta

Talotyyppi

Kerrostalo

Energialuokka

A2018

Huoneistotyyppi

2H+KT

Pinta-ala

52.50 m²

Kerros

4

Parveke

1

Oma sauna

Ei

Hissi

Kyllä

Arvioitu valmistumisaika

Heti vapaa

Kunto

Erinomainen

Lemmikit
Sallittu

Tupakointi asunnoissamme

Laajakaista
DNA Netti

Kaikki uudet asuinkiinteistömme ovat olleet jo pitkään täysin savuttomia heti valmistumisestaan lähtien. Muutimme vähitellen savuttomiksi kaikkien asuntojemme osalta: 1.10.2024 ja sen jälkeen alkavat uudet sopimukset kieltävät tupakoinnin huoneistoissa, parvekkeilla, kerros- ja luhtitalojen asuntopihoilla sekä luhtitalojen luhtikäytävillä. Kiinteistö ei ole välttämättä savuton muiden huoneistojen osalta, koska niissä voi olla vanhoja sopimuksia, joissa ei ole tupakointikieltoa.

Viulukonserttonkuja 6a as 11 / Viulukonserttonkuja 6aA1,6,11,16,21,26_2H_KT_52_5_m2.jpg

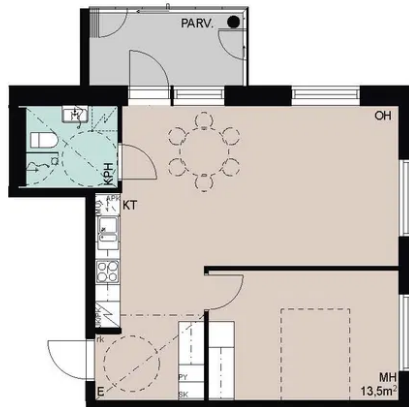
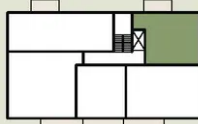
Ei mittakaavassa

Viulukonserttonkuja 6 A

Asuntojen pohjapiirrokset

2H+KT, 52,5 m²

Asunto A1 2. kerros
Asunto A6 3. kerros
Asunto A11 4. kerros
Asunto A16 5. kerros
Asunto A21 6. kerros
Asunto A26 7. kerros



- Asuntoon kuuluvat kalusteet, laitteet ja koneet
- Märkätilä
- Laminaattipääilysteinen lattia
- Parveke betonilattialla



0m 5m

20.2.2025 | Suuntaa antava mittakaava