

Viulukonsertonkuja 6a as 15, Järvenpää, Ainola

70 m², 3H+KT

Asuntomyyjä

Karita Koppinen

karita.koppinen@asuntosaaio.fi

Asunnon tiedot

Asuinkustannukset

Hinnat ovat toistaiseksi arvioita.

Luovutushinta

35879,47€

– Alkuperäinen asumisoikeusmaksu
35879,47€

Käyttövastike

1030,06€

– Perusvastike
850,92€

– Hoitovastike
179,14€

Vakuusmaksu

250€

Vesimaksuennakko/hlö/kk

25€

Autopaikkamaksut

– Autopaikka/inva
20,00€

Saunamaksu

20,00€

Perustiedot asunnosta

Talotyyppi

Kerrostalo

Energialuokka

A2018

Huoneistotyyppi

3H+KT

Pinta-ala

70.00 m²

Kerros

4

Parveke

1

Oma sauna

Ei

Hissi

Kyllä

Arvioitu valmistumisaika

Heti vapaa

Kunto

Erinomainen

Lemmikit
Sallittu

Tupakointi asunnoissamme

Laajakaista
DNA Netti

Kaikki uudet asuinkiinteistömme ovat olleet jo pitkään täysin savuttomia heti valmistumisestaan lähtien. Muutimme vähitellen savuttomiksi kaikkien asuntojemme osalta: 1.10.2024 ja sen jälkeen alkavat uudet sopimukset kieltävät tupakoinnin huoneistoissa, parvekkeilla, kerros- ja luhtitalojen asuntopihoilla sekä luhtitalojen luhtikäytävillä. Kiinteistö ei ole välttämättä savuton muiden huoneistojen osalta, koska niissä voi olla vanhoja sopimuksia, joissa ei ole tupakointikieltoa.

Viulukonsertonkuja 6a as 15 / Viulukonsertonkuja 6aA5,10,15,20,25,30_3H_KT_70_m2.jpg

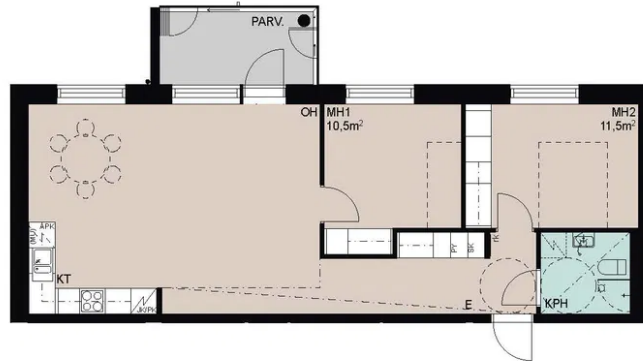
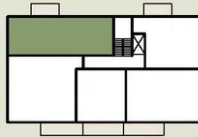
Ei mittakaavassa

Viulukonsertonkuja 6 A

Asuntojen pohjapiirrokset

3H+KT, 70 m²

Asunto A5 2. kerros
Asunto A10 3. kerros
Asunto A15 4. kerros
Asunto A20 5. kerros
Asunto A25 6. kerros
Asunto A30 7. kerros



- Asuntoon kuuluvat kalusteet, laitteet ja koneet
- Märkätilä
- Laminaattipäällysteinen lattia
- Parveke betonilattialla



0m 5m

20.2.2025 | Suuntaa antava mittakaava