

Finnoonkartanonkatu 17 C 128, Espoo, Finnnoo

## 66 m<sup>2</sup>, 3h+kt

Vuokravälittäjä

**Jero Heino**

040 662 6045

jero.heino@asuntosaatio.fi

### Tervetuloa tulevaisuuden kotiisi!

Väljä kolmio, jossa on toimiva pohjaratkaisu ja selkeästi rajatut huonetilat. Olohuone ja keittotila muodostavat avaran kokonaisuuden, josta on kulku lasitetulle parvekkeelle. Asunnossa on kaksi makuuhuonetta, vaatehuone sekä tilava kylpyhuone. Materiaalit ovat helppohoitoisia: asuinhuoneissa laminaattilattiat ja kylpyhuoneessa keraaminen laatoitus. Keittiön varustukseen kuuluu astianpesukone ja keraaminen liesi. Sälekaihtimet sisältyvät varustukseen.

Jos haluat saada lisätietoja tästä asunnosta, otathan yhteyttä myyjäämme.

## Asunnon tiedot

### Asuinkustannukset

Hinnat ovat toistaiseksi arvioita.

#### Vuokra

1223,22€

#### Vakuusmaksu

250€

#### Vesimaksuennakko/hlö/kk

25€

#### Autopaikkamaksut

– Autohalli  
75,00€

#### Saunamaksu

25,00€

## Perustiedot asunnosta

### Talotyyppi

Kerrostalo

### Energialuokka

A2018

### Huoneistotyyppi

3h+kt

### Pinta-ala

66.00 m<sup>2</sup>

### Kerros

6

### Parveke

1

### Oma sauna

Ei

### Hissi

Kyllä

### Arvioitu valmistumisaika

Heti vapaa

### Lemmikit

Sallittu

### Laajakaista

Sisältyy vuokraan

## Tupakointi asunnoissamme

Kaikki uudet asuinkiinteistömme ovat olleet jo pitkään täysin savuttomia heti valmistumisestaan lähtien. Muutimme vähitellen savuttomiksi kaikkien asuntojemme osalta: 1.10.2024 ja sen jälkeen alkavat uudet sopimukset kieltävät tupakoinnin huoneistoissa, parvekkeilla, kerros- ja luhtitalojen asuntopihoilla sekä luhtitalojen luhtikäytävillä. Kiinteistö ei ole välttämättä savuton muiden huoneistojen osalta, koska niissä voi olla vanhoja sopimuksia, joissa ei ole tupakointikieltoa.

## Kohteen esittely

Tämän talon asukasvalinnat perustuvat hakijaruokakunnan asunnontarpeeseen, varallisuuteen sekä tuloihin. Vaaleaan, kahdeksankerroksiseen talon C-rappuun valmistuu 38 hyväpohjaista vuokrakotia huhtikuussa. Hyvin suunnitelluista

asunnoista löytyy toimiva koti kaikenlaisiin elämänvaiheisiin, niin sinkkuasukkaalle kuin isommallekin perheelle. Sälekaihtimet ja astianpesukone on kaikissa huoneistoissa valmiiksi asennettuna. Tilavat kylpyhuoneet sekä useimpien huoneistojen vaatehuoneet lisäävät asumisen mukavuutta ja kaikkiin asuntoihin kuuluu 50 Mbit/s laajakaistayhteys. Lisää oleskelutilaa antavat lasitetut parvekkeet. Viuhkamaisen rakennuksen laaja, aurinkoinen piha-alue avautuu ilta-aurinkoon ja osasta ylimpien kerroksien asunnoista avautuu näkymät merelle asti yli Finnoon lintualtaiden. Ulkoiluväline- ja lastenvaunuvarastot löytyvät talon kellarikerroksesta. Ensimmäisessä kerroksessa on kerhotilat, talopesula kuivaushuoneineen sekä viisi talosaunaa, joista yksi on esteetön. Talon pysäköintipaikat ovat pysäköintihallissa talon alla. Talon kahdessa muussa rappukäytävässä on asumisoikeuskoteja. Rauhallisen kulmakorttelin viereen on rakenteilla päiväkotij ja läheltä löytyy myös Kiikaripuisto. Metro- ja bussiyhteys ovat lyhyen kävelymatkan päässä. Asuntokuvat voivat olla vastaavasta asunnosta eri kerroksesta ja asuntojen materiaalien sävyt vaihdella.

## Rakennuksen tiedot

### Asumismuoto

Vuokrakoti

### Hissit

1

### Talosauna

1

### Pyykkitupa

Kyllä

### Asuntoja

37

### Asuinrakennuksia

1

### Keskimääräinen vuokra

755,54 - 1486,11€

### Valmistumisvuosi

2026

### Energialuokka

A2018

### Lämmitysmuoto

Kaukolämpö

### Kerhuone

1

### Laajakaista

Sisältyy vuokraan

### Antennijärjestelmä

Kaapeli

### KaapeliTV

DNA

### Runkomateriaali

Betoni

### Lemmikit

Sallittu

**Finnoonkartanonkatu 17 C 128 / Pohjakuva C128, C 133,  
C138.jpg**

Ei mittakaavassa

# Finnoonkartanonkatu 17 C

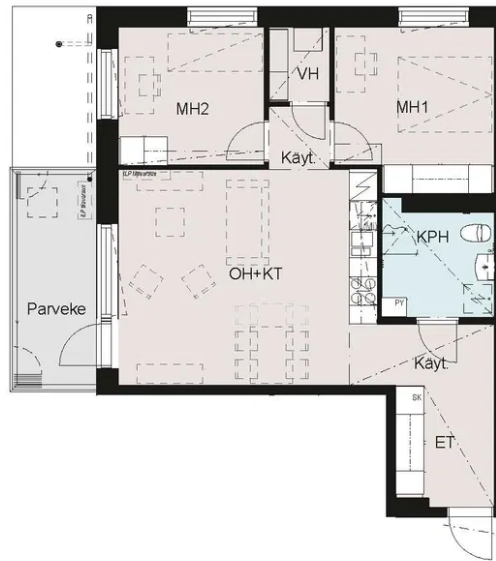
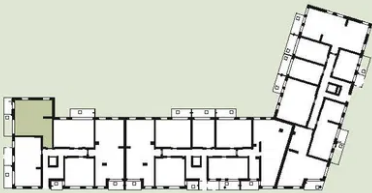
Asuntojen pohjapiirrokset

3h+kt 66,0 m<sup>2</sup>

Asunto C128 6. kerros

Asunto C133 7. kerros

Asunto C138 8. kerros



- Asuntoon kuuluvat kalusteet, laitteet ja koneet
- Märkätilä
- Laminaattipäällysteinen lattia
- Parveke matolla



0m 5m

8.12.2025 | Suuntaa antava mittakaava