

Laivalahdenkatu 6c A 12, Helsinki, HERTTONIEMI

## 51 m<sup>2</sup>, 2H+KT

Asuntomyyjä

**Laura Jaakkola**

0201612236

laura.jaakkola@asuntosaaatio.fi

## Asunnon tiedot

### Asuinkustannukset

Hinnat ovat toistaiseksi arvioita.

#### Luovutushinta

42214,79€

– Alkuperäinen asumisoikeusmaksu  
42214,79€

#### Käyttövastike

1028,98€

– Perusvastike  
909,15€

– Hoitovastike  
119,83€

#### Vakuusmaksu

250€

#### Vesimaksuennakko/hlö/kk

25€

#### Autopaikkamaksut

– Autohallimaksu 1  
60,00€

#### Saunamaksu

20,00€

### Perustiedot asunnosta

#### Talotyyppi

Kerrostalo

#### Energialuokka

A2018

#### Huoneistotyyppi

2H+KT

#### Pinta-ala

51.00 m<sup>2</sup>

#### Kerros

3

#### Parveke

1

#### Oma sauna

Ei

#### Hissi

Kyllä

#### Arvioitu valmistumisaika

31.10.2026

#### Kunto

Erinomainen

Lemmikit  
Sallittu

Laajakaista  
DNA Netti

## Tupakointi asunnoissamme

Kaikki uudet asuinkiinteistömme ovat olleet jo pitkään täysin savuttomia heti valmistumisestaan lähtien. Muutimme vähitellen savuttomiksi kaikkien asuntojemme osalta: 1.10.2024 ja sen jälkeen alkavat uudet sopimukset kieltävät tupakoinnin huoneistoissa, parvekkeilla, kerros- ja luhtitalojen asuntopihoilla sekä luhtitalojen luhtikäytävillä. Kiinteistö ei ole välttämättä savuton muiden huoneistojen osalta, koska niissä voi olla vanhoja sopimuksia, joissa ei ole tupakointikieltoa.

# Laivalahdenkatu 6c A 12 / 2H+KT, 51,0 m<sup>2</sup> A6, A12, A18, A24, A29.jpg

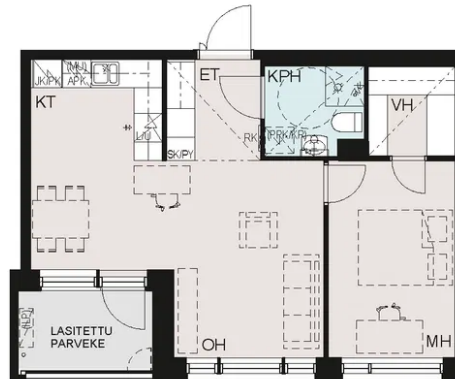
Ei mittakaavassa

## Laivalahdenkatu 6c

Asuntojen pohjapiirrokset

2H+KT, 51,0 m<sup>2</sup>

Asunto A6 2. kerros  
Asunto A12 3. kerros  
Asunto A18 4. kerros  
Asunto A24 5. kerros  
Asunto A29 6. kerros



- Asuntoon kuuluvat kalusteet, laitteet ja koneet
- Märkätilä
- Laminaattipääilysteinen lattia
- Parveke betonilattialla



0m 5m

4.9.2025 | Suuntaa antava mittakaava