

Mikkeläntörmä 2 A 2, Espoo, MIKKELÄ

128,5 m², 5H+K+S

Asuntomyyjä

Ida Aalto

0201612251

ida.aalto@asuntosaaio.fi

Asunnon tiedot

Asuinkustannukset

Perustiedot asunnosta

Luovutushinta

46292,76€

– Alkuperäinen asumisoikeusmaksu

25635,37€

– Indeksitarkistus

20657,39€

Käyttövastike

1724,6€

– Perusvastike

1333,04€

– Hoitovastike

391,56€

Vakuusmaksu

250€

Vesimaksu/henkilö/kk

15€

Autopaikkamaksut

– Autopaikka/huoneistokohtainen

5,00€

– Autopaikkamaksu 1

5,00€

Talotyyppi

Paritalo

Energialuokka

D

Huoneistotyyppi

5H+K+S

Pinta-ala

128.50 m²

Kerros

1-2

Parveke

1

Oma sauna

Kyllä

Hissi

Ei

Vapautuu

Heti vapaa

Kunto

Hyvä

Lemmikit

Sallittu

Tehdyt muutostyöt**Laajakaista**

DNA Netti

2014 Keraamisen liesitason hankinta Tila: Keittiö (Asoetu) 2014 Jääkaappipakastimen uusiminen Tila: Keittiö (Asoetu) 2014 Jääkaappipakastimen uusiminen Tila: Keittiö (Asoetu)

Tupakointi asunnoissamme

Kaikki uudet asuinkiinteistömme ovat olleet jo pitkään täysin savuttomia heti valmistumisestaan lähtien. Muutumme vähitellen savuttomiksi kaikkien asuntojemme osalta: 1.10.2024 ja sen jälkeen alkavat uudet sopimukset kieltävät tupakoinnin huoneistoissa, parvekkeilla, kerros- ja luhtitalojen asuntopihoilla sekä luhtitalojen luhtikäytävillä. Kiinteistö ei ole välttämättä savuton muiden huoneistojen osalta, koska niissä voi olla vanhoja sopimuksia, joissa ei ole tupakointikieltoa.

Tehdyt korjaukset

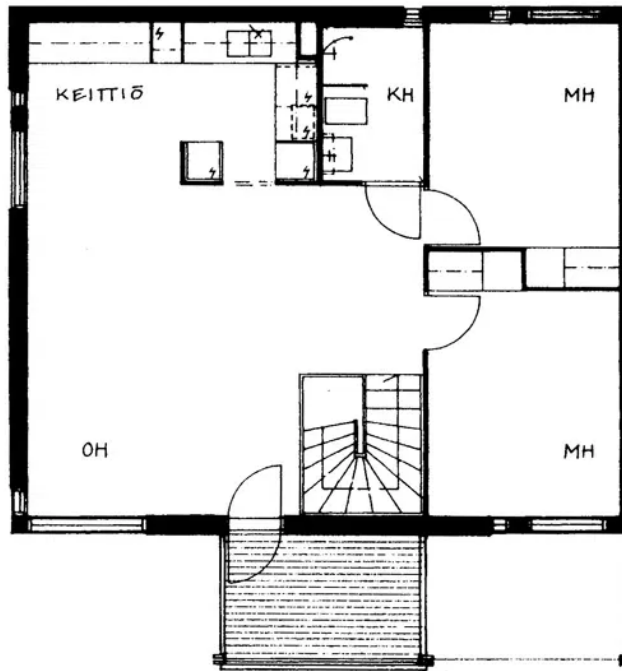
2010 Pihan kunnostus 2012 Lämmitysjärjestelmän tasapainotus ja säätö 2015 Julkisivun kunnostus 2017 Ilmanvaihtokanavien säätö ja nuohous 2019 Julkisivun kunnostus 2021 Ulkovaistutus 2023 Lämmönsiirtimen uusiminen, automatiikan uusiminen 2023 Aitojen kunnostus ja maalaus 2024 Ilmanvaihtokanavien säätö ja nuohous

Arvio tulevista korjauksista

2025 Palovarointimien asentaminen 2027 Lukitus 2027 Parvekkeiden ja sisäänkäyntien puuosien maalaus/käsittely

Mikkeläntörmä 2 A 2 / pohjakuva 2.kerros

Ei mittakaavassa



Mikkeläntörmä 2 A 2 / pohjakuva 1.kerros

Ei mittakaavassa

