

Saaristolaivastonkatu 18 C 52, Helsinki, KRUUNUVUORENRANTA

# 150 m<sup>2</sup>, 3H+KT+S+PARVI

Asuntomyyjä

**Päivi Tulokas**

0201612478

paivi.tulokas@asuntosaatio.fi

## Asunnon tiedot

### Asuinkustannukset

Hinnat ovat toistaiseksi arvioita.

#### Luovutushinta

101885,72€

– Alkuperäinen asumisoikeusmaksu  
100672,79€

– Indeksitarkistus  
1212,93€

#### Käyttövastike

2873,68€

– Perusvastike  
2493,92€

– Hoitovastike  
379,76€

#### Vakuusmaksu

250€

#### Vesimaksuennakko/hlö/kk

25€

### Perustiedot asunnosta

#### Talotyyppi

Kerrostalo

#### Energialuokka

A2018

#### Huoneistotyyppi

3H+KT+S+PARVI

#### Pinta-ala

150.00 m<sup>2</sup>

#### Kerros

8-9

#### Parveke

1

#### Oma sauna

Kyllä

#### Hissi

Kyllä

#### Arvioitu valmistumisaika

Heti vapaa

#### Kunto

Erinomainen

#### Lemmikit

Sallittu

### Autopaikkamaksut

– Autohallimaksu 2  
100,00€

### Tupakointiasunnoissamme

75,00€

Kaikki uudet asunot kiinteistömme ovat olleet jo pitkään täysin savuttomia heti valmistumisestaan lähtien. Muutimme vähitellen savuttomiksi kaikkien asuntojemme osalta: 1.10.2024 ja sen jälkeen alkavat uudet sopimukset kieltävät tupakoinnin huoneistoissa, parvekkeilla, kerros- ja luhtitalojen asutopihoilla sekä luhtitalojen luhtikäytävillä. Kiinteistö ei ole välttämättä savuton muiden huoneistojen osalta, koska niissä voi olla vanhoja sopimuksia, joissa ei ole tupakointikieltoa.

Saunamaksu  
25,00€

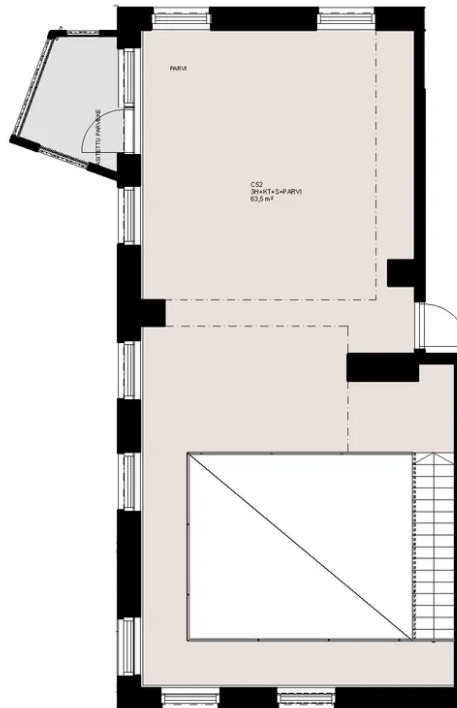
## Saaristolaivastonkatu 18 C 52 / Asuntosäätiö

### Saaristolaivastonkatu 18\_C\_52\_2krs.jpg

Ei mittakaavassa

PARVI, 63,5 m<sup>2</sup>  
Asunto C52

**Valoisa ja avara  
parvi antaa tähän  
kotiin runsaasti  
lisätilaa.**



- Asuntoon kuuluvat kalusteet, laitteet ja koneet
- Laminaattipäällysteinen lattia
- Parveke betonilattialla



0m 5m

## Saaristolaivastonkatu 18 C 52 / Asuntosäätiö

### Saaristolaivastonkatu 18\_C\_52.jpg

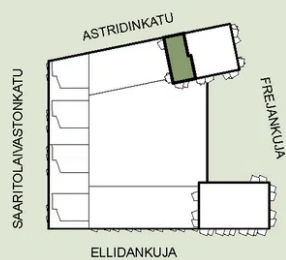
Ei mittakaavassa

## Saaristolaivastonkatu 18

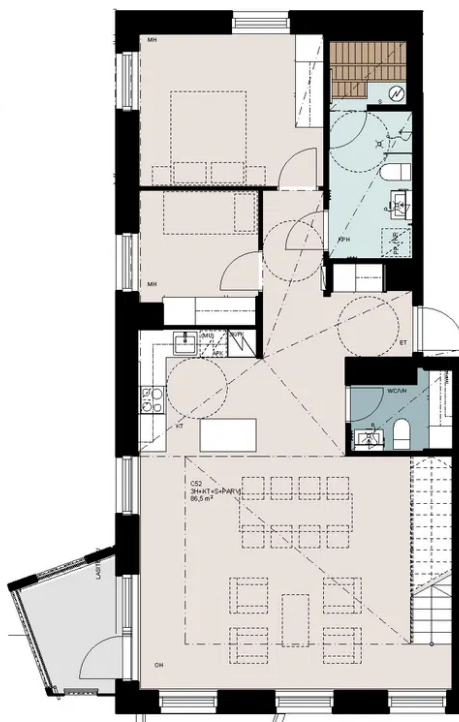
Asuntojen pohjapiirrokset

3H+KT+S+PARVI, 150,0 m<sup>2</sup>

Asunto C52 8. kerros



ALAKERTA, 86,5 m<sup>2</sup>



- Asuntoon kuuluvat kalusteet, laitteet ja koneet
- Märkätilä
- Saunan lauteet
- Laminaattipääilysteinen lattia
- Parveke betonilattialla



0m 5m

12.6.2024 | Suuntaa antava mittakaava