

Saaristolaivastonkatu 18 A 16, Helsinki, KRUUNUVUORENRANTA

161 m², 4H+KT+S+PARVI

Asuntomyyjä

Laura Jaakkola

0201612236

laura.jaakkola@asuntosaaatio.fi

Asunnon tiedot

Asuinkustannukset

Luovutushinta

110974,47€

– Alkuperäinen asumisoikeusmaksu

110974,47€

Käyttövastike

3167,74€

– Perusvastike

2749,12€

– Hoitovastike

418,62€

Vakuusmaksu

250€

Vesimaksuennakko/hlö/kk

25€

Autopaikkamaksut

– Autohallimaksu 2

100,00€

– Autohallimaksu 1

75,00€

– Autopaikkamaksu 1

15,00€

Saunamaksu

25,00€

Perustiedot asunnosta

Talotyyppi

Kerrostalo

Energialuokka

A2018

Huoneistotyyppi

4H+KT+S+PARVI

Pinta-ala

161.00 m²

Kerros

6-7

Parveke

1

Oma sauna

Kyllä

Hissi

Kyllä

Vapautuu

Heti vapaa

Kunto

Erinomainen

Lemmikit

Sallittu

Tupakointi asunnoissamme

Kaikki uudet asuinkiinteistömme ovat olleet jo pitkään täysin savuttomia heti valmistumisestaan lähtien. Muutimme vähitellen savuttomiksi kaikkien asuntojemme osalta: 1.10.2024 ja sen jälkeen alkavat uudet sopimukset kieltävät tupakoinnin huoneistoissa, parvekkeilla, kerros- ja luhtitalojen asuntopihoilla sekä luhtitalojen luhtikäytävillä. Kiinteistö ei ole välttämättä savuton muiden huoneistojen osalta, koska niissä voi olla vanhoja sopimuksia, joissa ei ole tupakointikieltoa.

Saaristolaivastonkatu 18 A 16 / 4H+KT+S+PARVI, 161 Asunto A16, parvi.jpg

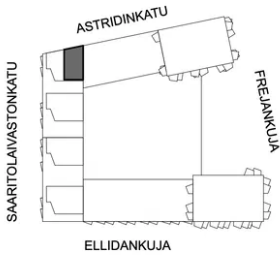
Ei mittakaavassa

SAARISTOLAIVASTONKATU 18

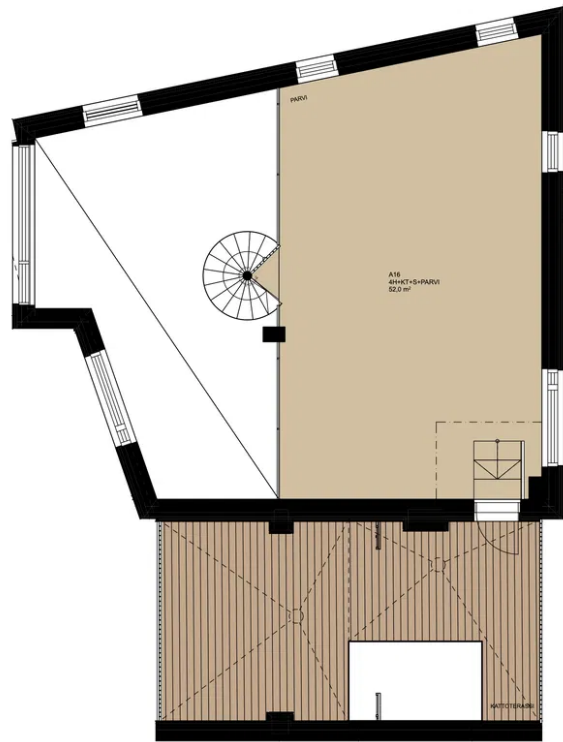
HUONEISTOPOHJAT

4H+KT+S+PARVI, 161 m²

Asunto A16, parvi



- ASUNTOON KUULUVAT LAITTEET, KALUSTEET JA KONEET
- LAMINAATTILATTIA
- MÄRKÄTILA
- SAUNAN LAUTEET
- PARVEKE
- TERASSI



10.6.2024 | Suuntaa antava mittakaava

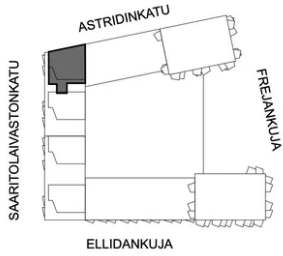
Saaristolaivastonkatu 18 A 16 / 4H+KT+S+PARVI, 161 Asunto A16, 6. krs.jpg

Ei mittakaavassa

SAARITOLAIVASTONKATU 18

HUONEISTOPOHJAT

4H+KT+S+PARVI, 161 m²
Asunto A16, 6. krs



- ASUNTOON KUULUVAT LAITTEET, KALUSTEET JA KONEET
- LAMINAATTILATTIA
- MÄRKÄTILA
- SAUNAN LAUTEET
- PARVEKE
- TERASSI

