

Lainekatu 1 As 4, Lappeenranta, KARINIEMI

95,5 m², 4H+K+S

Asuntomyyjä

Jussi Jaakkola

020 161 2282

jussi.jaakkola@asuntosaatio.fi

Asunnon tiedot

Asuinkustannukset

Luovutushinta

29515,04€

– Alkuperäinen asumisoikeusmaksu

15597,75€

– Indeksitarkistus

13917,29€

Käyttövastike

1025,39€

– Perusvastike

630,65€

– Hoitovastike

394,75€

Vakuusmaksu

250€

Vesimaksu/henkilö/kk

20€

Autopaikkamaksut

– Autopaikkamaksu 1

12,00€

Perustiedot asunnosta

Talotyyppi

Rivitalo

Energialuokka

D

Huoneistotyyppi

4H+K+S

Pinta-ala

95.50 m²

Kerros

1-2

Parveke

1

Oma sauna

Kyllä

Erillinen wc

Kyllä

Hissi

Ei

Vapautuu

Tarkentuu myöhemmin

Kunto

Hvvä

Lemmikit

Sallittu

LaajakaistaElisa

Tupakointi asunnoissamme

Kaikki uudet asuinkiinteistömme ovat olleet jo pitkään täysin savuttomia heti valmistumisestaan lähtien. Muutimme vähitellen savuttomiksi kaikkien asuntojemme osalta: 1.10.2024 ja sen jälkeen alkavat uudet sopimukset kieltävät tupakoinnin huoneistoissa, parvekkeilla, kerros- ja luhtitalojen asuntopihoilla sekä luhtitalojen luhtikäytävillä. Kiinteistö ei ole välttämättä savuton muiden huoneistojen osalta, koska niissä voi olla vanhoja sopimuksia, joissa ei ole tupakointikieltoa.

Tehdyt korjaukset

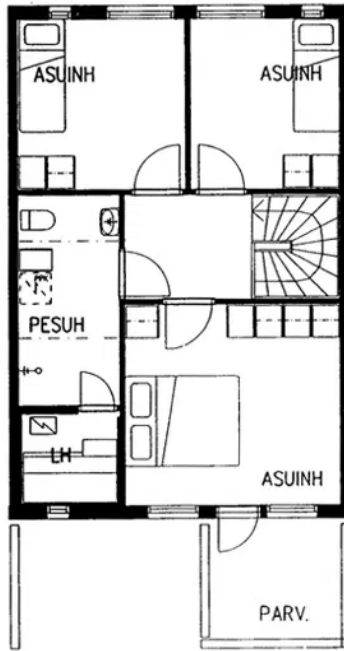
2011 Aitojen kunnostus ja maalaus 2012 Yläpohjan lisälämmöneristys 2012 suihkutermostaattien uusinta 2014 Kattoturvatuotteiden lisäys ja parantaminen 2016 Sähköpääkeskuksen lämpökuvaus 2017 Sammaleen poisto vesikatolta 2018 Leikkikentän kunnostus 2019 Ilmanvaihtokanavien säätö ja nuohous 2021 Rakennusautomaatio, lämmönsiirtimen uusiminen, termostaatit, lämmönsäätö 2022 Vesikaton kuntotutkimus 2025 Palovarointimien uusiminen

Arvio tulevista korjauksista

2027 Ilmanvaihtokanavien säätö ja nuohous

Lainekatu 1 As 4 / pohjakuva 2. kerros

Ei mittakaavassa



Lainekatu 1 As 4 / pohjakuva 1. kerros

Ei mittakaavassa

