



ERIKSSON ARKKITEHDIT OY  
ERIARC FORUM

[www.eriarc.fi](http://www.eriarc.fi)

Siuntion kunta – Sjundeaå kommun

# STÖRSVIKIN ASEMAKAAVA

Golfkartanon pohjoispuolinen alue

Väriyysuunnitelma



## 1. YLEISTÄ

Nämä ohjeet koskevat uudisrakennuksia: asuinrakennuksia ja talousrakennuksia. Samalla tontilla olevien rakennusten on oltava julkisivuiltaan ja katoltaan samanvärisiä, mutta muuten poikettava toisistaan julkisivujen, mittasuhteiden ja koon osalta.

Uudisrakennusten on oltava tyyliltään suomalaista modernia nykyarkkitehtuuria.

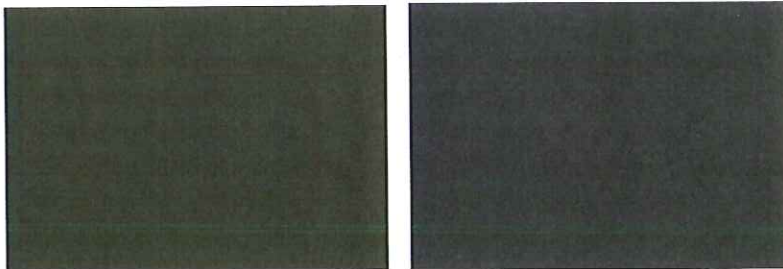
## 2. KATOT

Asemakaava-alueen uudisrakennuksissa vesikaton kaltevuuden on oltava 1:2. Asuinrakennuksen vesikatteen on oltava savi- tai betonitiiltä. Tiili ei saa olla lasitettua.

Muiden kattorakenteiden, kuten piippujen, lumiesteiden ja tikkaiden, on oltava samanvärisiä kuin katto.

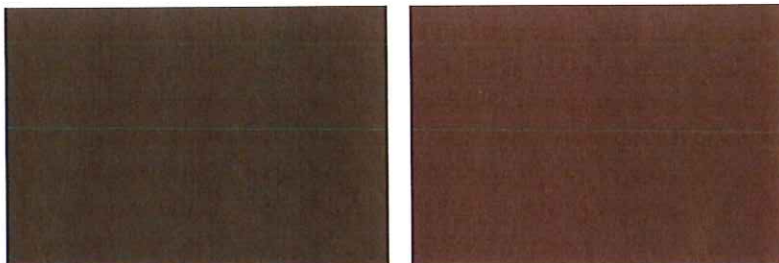
Alla on ilmoitettu katoissa käytettävät värit Tikkurilan Symphony 2436-värikartan koodeilla. Tässä esitetyt värinäytteet eivät välttämättä vastaa Symphony-värikartan värejä.

Kortteleissa 45 ja 48 sekä korttelin 47 tonteilla 8-10 kattovärit ovat harmaanruskea ja tummanharmaa.



*Harmaanruskea M487 ja tummanharmaa V488.*

Korttelissa 46 ja korttelin 47 tonteilla 1-7 edellä mainittujen värien lisäksi saa kattoväreinä käyttää tummaa punaruskeaa ja vaaleaa punaruskeaa.



*Tumma punaruskea N415 ja vaalea punaruskea N408.*



*Punaista ja ruskeaa tiilikattoa.*

### 3. JULKISIVUT

Julkisivujen on oltava rauhallisia. Julkisivussa ei saa olla jakorimoja. Koristeluksi riittävät ovien sekä ikkunanpuitteiden väritys.

Ulkoverhous tulee viedä mahdollisimman alas. Sokkelin tulee olla siileäksi valettu tai pintakäsitelty ja väritään tummanharmaa. Käsittelemätöntä harkkosokkeliä ei sallita.



*Esimerkkejä omakotitalojen julkisivuista. Julkisivut ovat yksinkertaisia ja koristeluna on käytetty lähinnä ikkunanpuitteiden värejä ja ovia.*

#### 3.1 Materiaalit

Rakennusten pääjulkisivumateriaali on pystysuuntainen laudoitus. Laudoitus on tehtävä samanlaisena koko julkisivun korkeudelta.

Pääjulkisivumateriaalin lisäksi voidaan julkisivuissa käyttää pienempinä pintoina myös toista materiaalia. Yksityiskohtissa, kuten parvekerakenteissa, sallitaan myös metallin käyttö. Rakennukseen kuuluvien ulkopuolisten rakenteiden, kuten parvekkeiden ja terassien kaiteiden sekä tukipylväiden materiaalin tulee sopia rakennuksen päämateriaaliin.

#### 3.2 Värit

Ulkoverhous on kuulto- tai peittomaalattava jollain pääjulkisivuvärillä. Lisäksi voidaan käyttää yhtä tehosteväriä julkisivun yksityiskohtiin, kuten vuorilautoihin, oviin ja ikkunoihin. Ovet ja ikkunat saavat olla myös valkoisia.

Rakennusten ulkoverhous on maalattava alla ilmoitettuja Tikkurilan Kuultavat puunsuojat-värikartan värejä vastaavalla värillä. Tässä esi-





## VÄRITYSSUUNNITELMA

13.01.2010

3 (3)

tetyt värinäytteet eivät välttämättä vastaa Kuultavat puunsuojatvärikartan värejä.

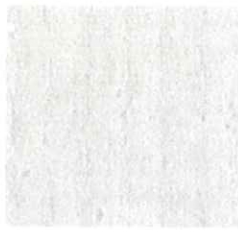
*Kortteleissa 45 ja 48 sekä korttelin 47 tonteilla 8-10*

pääväri: tummansininen (Yö), sininen (Ilta) ja vaaleansininen (Kajo)

tehosteväri: tummansinisen kanssa sininen, sinisen kanssa vaaleansininen ja vaaleansinisen kanssa valkoinen (Lumi).



*Tummansininen Yö 5086, sininen Ilta 5085, vaaleansininen Kajo 5084.*



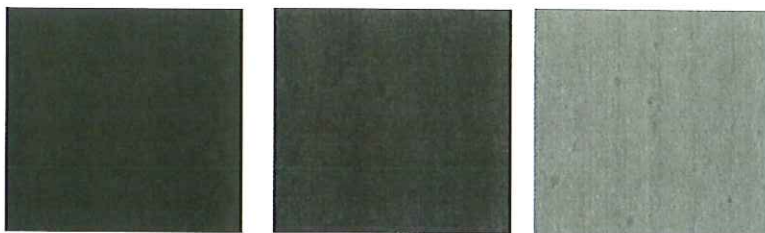
*Valkoinen Lumi 5060.*

*Korttelissa 46 ja korttelin 47 tonteilla 1-7*

Edellä mainittujen värien lisäksi saa käyttää seuraavia värejä:

pääväri: tummanharmaa (Piki), harmaa (turve) ja vaaleanharmaa (Kivi)

tehosteväri: Tummanharmaan kanssa harmaa, harmaan kanssa vaaleanharmaa ja vaaleanharmaan kanssa helmenharmaa (Kaste).



*Tummanharmaa Piki 5089, harmaa Turve 5088, vaaleanharmaa Kivi 5083.*



*Helmenharmaa Kaste 5081.*