

(4478) ASO/NORKKOKUJA 6-7

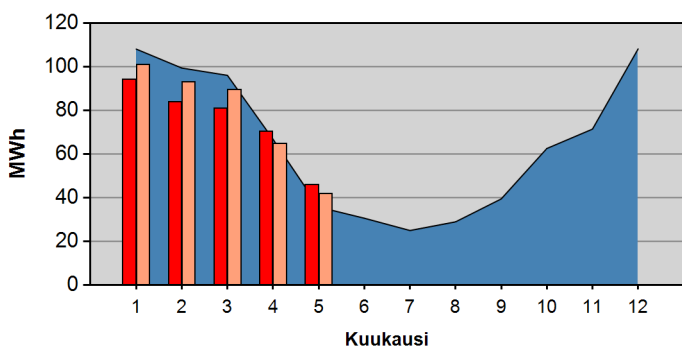
Norkkokuja 6, 00710 HELSINKI

KIINTEISTÖNUMERO:	4478
LÄMMITYSMUOTO:	Kaukolämpö
ILMANVAIHTOJÄRJ.:	-
KIINTEISTÖTYYPPI:	Asuinkerrostalo
RAKENNUSTILAVUUS:	22330 m ³
RAKENNUSVUOSI:	2001
ASUKKAITA:	178 (05/2017)

1.1 Lämpöenergian kuukausikulutukset MWh

Ajanjakso	Toteutunut	Muutos	Normeerattu	Muutos
1-5/2017	376,2	-6,7 %	391,2	-3,7 %
1-5/2016	403,3		406,2	

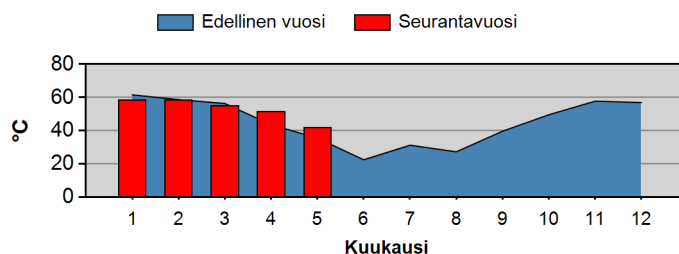
Edellisen vuoden norm. kulutus Seurantavuoden norm. kulutus
Seurantavuoden kulutus



1.2 Lämpöenergian vuosikulutus

	MWh	kWh/Rm ³
Seurantavuoden arvioitu kulutus	738,5	33,1
Edellisen vuoden kulutus	766,0	34,3
Seurantavuoden arv. norm. kulutus ja lämpöind.	753,4	33,7
Edellisen vuoden norm. kulutus ja lämpöindeksi	772,5	34,6
Paikkakunnan vastaavien kiint. keskim. norm. kulutus	854,6	38,3
Vastaavien kiinteistöjen lämpöindeksien vaihtelurajat	32,4-44,2	kWh/Rm ³

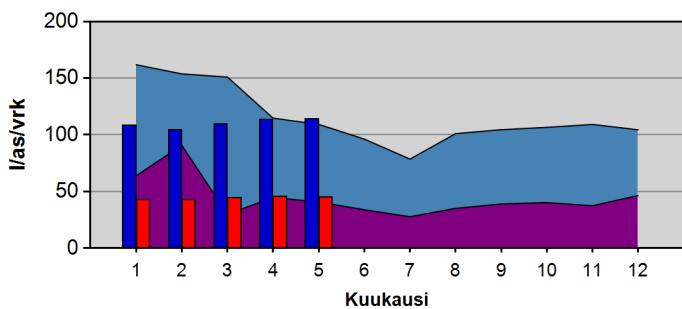
1.3 Kaukolämpöveden keskimääräinen jäähtyminen



2.1 Veden kuukausikulutukset

Ajanjakso	m ³	Muutos
1-5/2017	3001,5	-19,5 %
1-5/2016	3728,9	

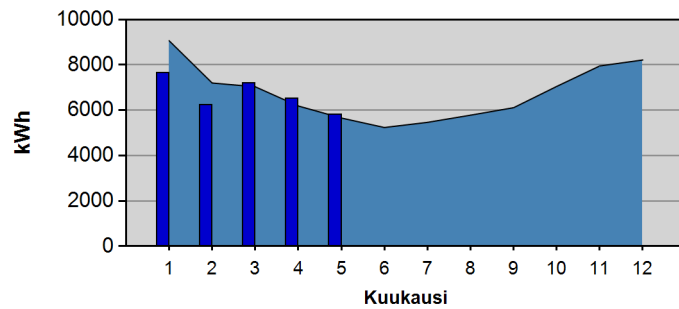
Edellinen vuosi kylmävesi Seurantavuosi lämminvesi
Seurantavuosi kylmävesi Edellinen vuosi lämminvesi



3.1 Sähkön kuukausikulutukset

Ajanjakso	MWh	Muutos
1-5/2017	33,6	-4,4 %
1-5/2016	35,1	

Edellinen vuosi sähkö Seurantavuosi yönsähkö
Seurantavuosi sähkö Edellinen vuosi yönsähkö



2.2 Veden vuosikulutus

	m ³	l/as/vrk	l/Rm ³
Seurantavuoden arvioitu kulutus	6691,7	110	300
Edellisen vuoden kulutus	7648,5	116	343
Vast.kiint.keskim.kulutus	9158	141	328
Vast.kiint.kulutuksien vaihtelurajat	120 - 162	l/as/vrk	

3.2 Sähkön vuosikulutus

	MWh	kWh/Rm ³
Seurantavuoden arvioitu kulutus	78,8	3,53
Edellisen vuoden kulutus	80,9	3,62
Vast. kiint. keskim. kulutus	88,45	3,96
Vast. kiint. kulutuksien vaihtelurajat	2,09 - 5,85	kWh/Rm ³

HUOMAUTUKSET