

(4229) ASO/KOSKENMÄENTIE 1

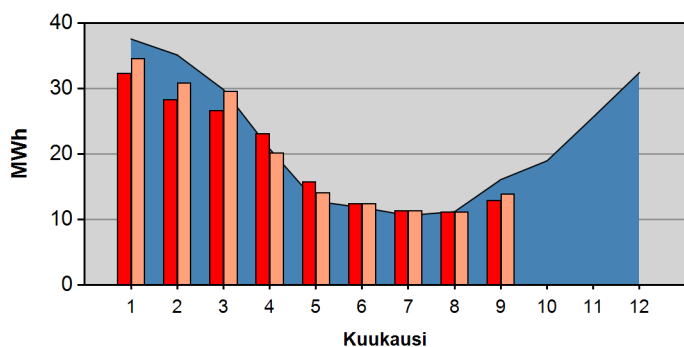
Koskenmäentie 1, 04300 TUUSULA

KIINTEISTÖNUMERO:	4229
LÄMMITYSMUOTO:	Kaukolämpö
ILMANVAIHTOJÄRJ.:	Keskitetty poisto
KIINTEISTÖTYYPPI:	Asuinkerrostalo
RAKENNUSTILAVUUS:	6500 m <sup>3</sup>
RAKENNUSVUOSI:	1996
ASUKKAITA:	44 (09/2017)

1.1 Lämpöenergian kuukausikulutukset MWh

Ajanjakso	Toteutunut	Muutos	Normeerattu	Muutos
1-9/2017	174,5	-4,2 %	178,2	-4,2 %
1-9/2016	182,1		185,9	

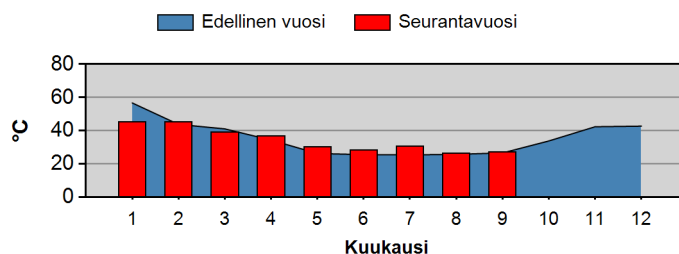
Edellisen vuoden norm. kulutus Seurantavuoden norm. kulutus  
Seurantavuoden kulutus



1.2 Lämpöenergian vuosikulutus

	MWh	kWh/Rm <sup>3</sup>
Seurantavuoden arvioitu kulutus	250,6	38,6
Edellisen vuoden kulutus	260,9	40,1
Seurantavuoden arv. norm. kulutus ja lämpöind.	254,4	39,1
Edellisen vuoden norm. kulutus ja lämpöindeksi	263,1	40,5
Paikkakunnan vastaavien kiint. keskim. norm. kulutus	263,3	40,5
Vastaavien kiinteistöjen lämpöindeksien vaihtelurajat	33-48	kWh/Rm <sup>3</sup>

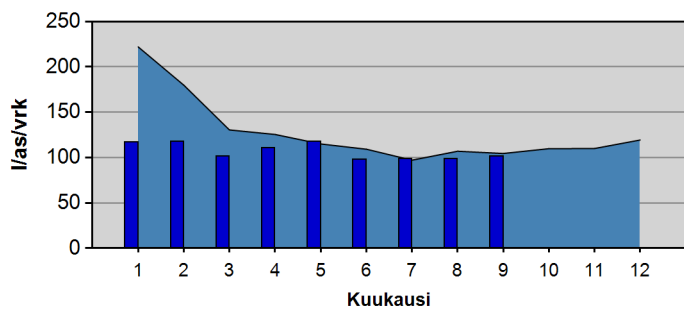
1.3 Kaukolämpöveden keskimääräinen jäähtyminen



2.1 Veden kuukausikulutukset

Ajanjakso	m <sup>3</sup>	Muutos
1-9/2017	1287,0	-19 %
1-9/2016	1588,2	

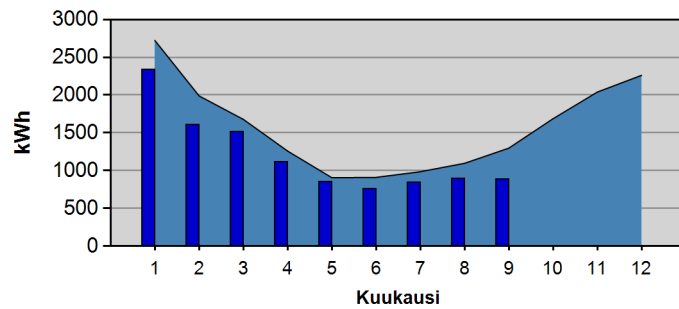
Edellinen vuosi kylmävesi Seurantavuosi lämminvesi  
Seurantavuosi kylmävesi Edellinen vuosi lämminvesi



3.1 Sähkön kuukausikulutukset

Ajanjakso	MWh	Muutos
1-9/2017	10,9	-15,4 %
1-9/2016	12,8	

Edellinen vuosi sähkö Seurantavuosi yösähkö  
Seurantavuosi sähkö Edellinen vuosi yösähkö



2.2 Veden vuosikulutus

	m <sup>3</sup>	l/as/vrk	l/Rm <sup>3</sup>
Seurantavuoden arvioitu kulutus	1724,6	107	265
Edellisen vuoden kulutus	2052,2	127	316
Vast.kiint. keskim. kulutus	2229	139	348
Vast.kiint.kulutuksen vaihtelurajat	111 - 167	l/as/vrk	

3.2 Sähkön vuosikulutus

	MWh	kWh/Rm <sup>3</sup>
Seurantavuoden arvioitu kulutus	16,6	2,55
Edellisen vuoden kulutus	18,8	2,9
Vast. kiint. keskim. kulutus	22,7	3,49
Vast. kiint. kulutuksen vaihtelurajat	2,18 - 4,82	kWh/Rm <sup>3</sup>

HUOMAUTUKSET

KL-VESI: JÄÄHTYMINEN ON KESKIMÄÄRÄISTÄ PIENEMPI, KK: 3,4,6,8,9