

(4666) SAO/REKIPELLONTIE 3

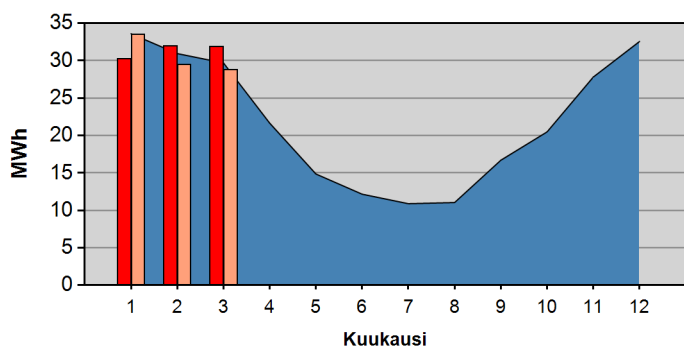
REKIPELLONTIE 3, 00940 HELSINKI

KIINTEISTÖNUMERO:	4666
LÄMMITYSMUOTO:	Kaukolämpö
ILMANVAIHTOJÄRJ.:	-
KIINTEISTÖTYYPI:	Asuinkerrostalo
RAKENNUSTILAVUUS:	5832 m ³
RAKENNUSVUOSI:	1993
ASUKKAITA:	43 (03/2018)

1.1 Lämpöenergian kuukausikulutukset MWh

Ajanjakso	Toteutunut	Muutos	Normeerattu	Muutos
1-3/2018	94,2	9,5 %	91,8	-2,5 %
1-3/2017	86,0		94,2	

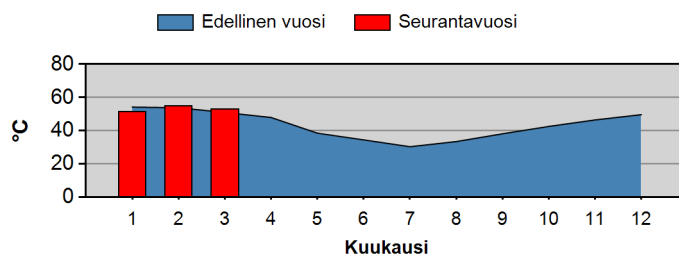
Edellisen vuoden norm. kulutus Seurantavuoden norm. kulutus
Seurantavuoden kulutus



1.2 Lämpöenergian vuosikulutus

	MWh	kWh/Rm ³
Seurantavuoden arvioitu kulutus	261,0	44,7
Edellisen vuoden kulutus	248,8	42,7
Seurantavuoden arv. norm. kulutus ja lämpöind.	258,6	44,3
Edellisen vuoden norm. kulutus ja lämpöindeksi	262,2	45
Paikkakunnan vastaavien kiint. keskim. norm. kulutus	244,9	42
Vastaavien kiinteistöjen lämpöindeksien vaihtelurajat	32-52	kWh/Rm ³

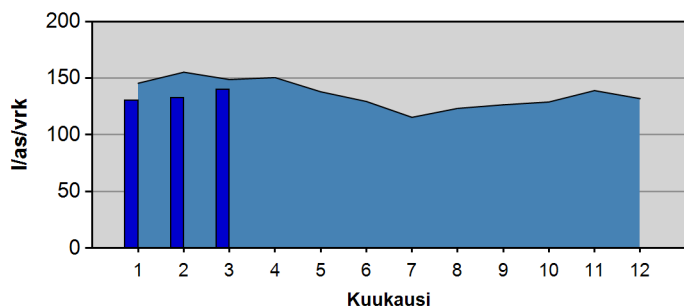
1.3 Kaukolämpöveden keskimääräinen jäähtyminen



2.1 Veden kuukausikulutukset

Ajanjakso	m ³	Muutos
1-3/2018	552,9	-3,1 %
1-3/2017	570,4	

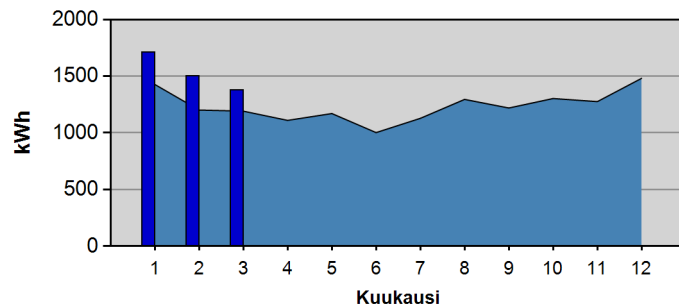
Edellinen vuosi kylmävesi Seurantavuosi lämminvesi
Seurantavuosi kylmävesi Edellinen vuosi lämminvesi



3.1 Sähkön kuukausikulutukset

Ajanjakso	MWh	Muutos
1-3/2018	4,6	20,6 %
1-3/2017	3,8	

Edellinen vuosi sähkö Seurantavuosi yösähkö
Seurantavuosi sähkö Edellinen vuosi yösähkö



2.2 Veden vuosikulutus

	m ³	l/as/vrk	l/Rm ³
Seurantavuoden arvioitu kulutus	2119,7	135	363
Edellisen vuoden kulutus	2151,7	136	369
Vast.kiint.keskim.kulutus	2123	135	346
Vast.kiint.kulutuksien vaihtelurajat	101 - 170	l/as/vrk	

3.2 Sähkön vuosikulutus

	MWh	kWh/Rm ³
Seurantavuoden arvioitu kulutus	16,3	2,79
Edellisen vuoden kulutus	14,8	2,54
Vast. kiint. keskim. kulutus	23,69	4,06
Vast. kiint. kulutuksien vaihtelurajat	1,92 - 6,22	kWh/Rm ³

HUOMAUTUKSET