

(4407) ASO/ELONIEMENKATU 2-4

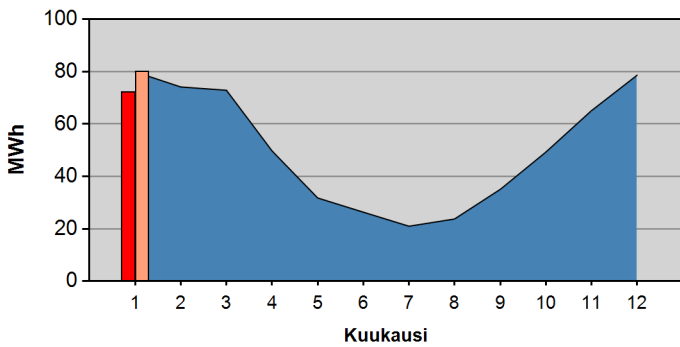
Eloniemenkatu 2-4, 08150 LOHJA

KIINTEISTÖNUMERO:	4407
LÄMMITYSMUOTO:	Kaukolämpö
ILMANVAIHTOJÄRJ.:	Keskitetty poisto
KIINTEISTÖTYYPPI:	Asuinkerrostalo
RAKENNUSTILAVUUS:	13147 m ³
RAKENNUSVUOSI:	1995
ASUKKAITA:	89 (02/2018)

1.1 Lämpöenergian kuukausikulutukset MWh

Ajanjakso	Toteutunut	Muutos	Normeerattu	Muutos
1-1/2018	72,3	-2,3 %	80,1	0,3 %
1-1/2017	74,0		79,9	

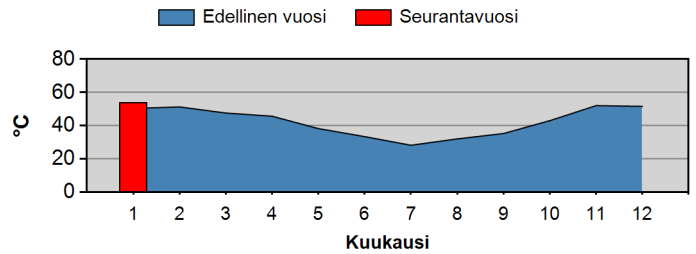
Edellisen vuoden norm. kulutus Seurantavuoden norm. kulutus
Seurantavuoden kulutus



1.2 Lämpöenergian vuosikulutus

	MWh	kWh/Rm ³
Seurantavuoden arvioitu kulutus	584,6	44,5
Edellisen vuoden kulutus	579,4	44,1
Seurantavuoden arv. norm. kulutus ja lämpöind.	592,4	45,1
Edellisen vuoden norm. kulutus ja lämpöindeksi	607,2	46,2
Paikkakunnan vastaavien kiint. keskim. norm. kulutus	586,2	44,6
Vastaavien kiinteistöjen lämpöindeksien vaihtelurajat	36,1-53,1	kWh/Rm ³

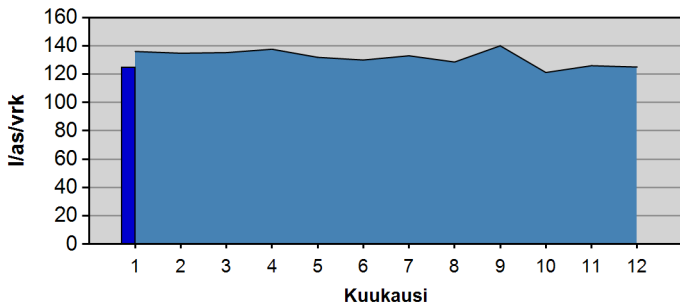
1.3 Kaukolämpöveden keskimääräinen jäähtyminen



2.1 Veden kuukausikulutukset

Ajanjakso	m ³	Muutos
1-1/2018	349,0	7,5 %
1-1/2017	324,6	

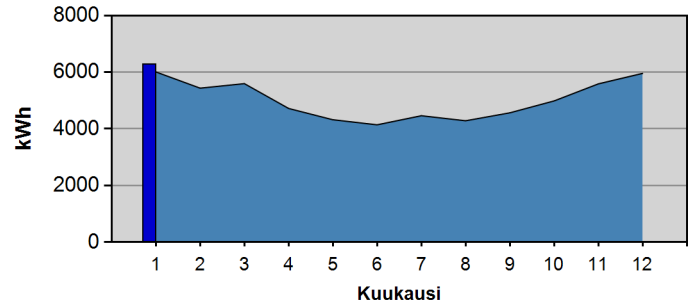
Edellinen vuosi kylmävesi Seurantavuosi lämminvesi
Seurantavuosi kylmävesi Edellinen vuosi lämminvesi



3.1 Sähkön kuukausikulutukset

Ajanjakso	MWh	Muutos
1-1/2018	6,3	5 %
1-1/2017	6,0	

Edellinen vuosi sähkö Seurantavuosi yönsähkö
Seurantavuosi sähkö Edellinen vuosi yönsähkö



2.2 Veden vuosikulutus

	m ³	l/as/vrk	l/Rm ³
Seurantavuoden arvioitu kulutus	4080,1	125	310
Edellisen vuoden kulutus	3973,4	132	302
Vast.kiint. keskim. kulutus	5000	154	432
Vast.kiint.kulutuksien vaihtelurajat	125 - 183	l/as/vrk	

3.2 Sähkön vuosikulutus

	MWh	kWh/Rm ³
Seurantavuoden arvioitu kulutus	61,2	4,65
Edellisen vuoden kulutus	60,0	4,57
Vast. kiint. keskim. kulutus	51,98	3,95
Vast. kiint. kulutuksien vaihtelurajat	2,12 - 5,81	kWh/Rm ³

HUOMAUTUKSET