

**(4523) ASO/TAKANIITYNTIE 18**

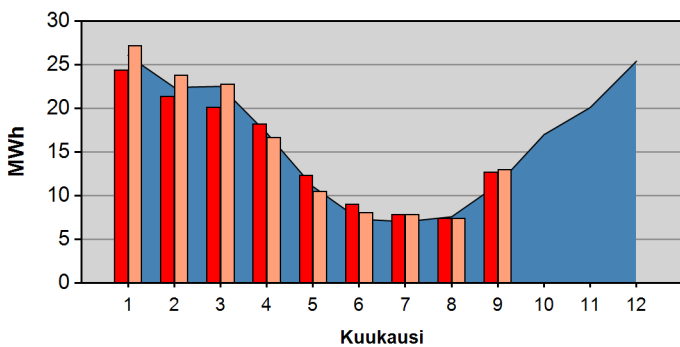
Takaniityntie 18, 05810 HYVINKÄÄ

|                   |                     |
|-------------------|---------------------|
| KIINTEISTÖNUMERO: | 4523                |
| LÄMMITYSMUOTO:    | Kaukolämpö          |
| ILMANVAIHTOJÄRJ.: | -                   |
| KIINTEISTÖTYPPI:  | Asuinkerrostalo     |
| RAKENNUSTILAVUUS: | 4550 m <sup>3</sup> |
| RAKENNUSVUOSI:    | 2000                |
| ASUKKAITA:        | 43 (07/2017)        |

**1.1 Lämpöenergian kuukausikulutukset MWh**

| Ajanjakso | Toteutunut | Muutos | Normeerattu | Muutos |
|-----------|------------|--------|-------------|--------|
| 1-9/2017  | 133,6      | 5,3 %  | 137,5       | 3,8 %  |
| 1-9/2016  | 126,9      |        | 132,5       |        |

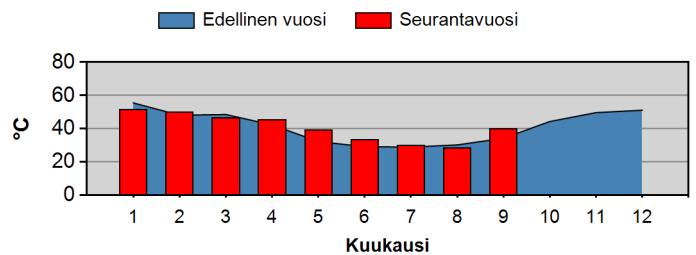
Edellisen vuoden norm. kulutus Seurantavuoden norm. kulutus  
Seurantavuoden kulutus



**1.2 Lämpöenergian vuosikulutus**

|   | MWh       | kWh/Rm <sup>3</sup> |
|---|-----------|---------------------|
| Seurantavuoden arvioitu kulutus                       | 195,0     | 42,9                |
| Edellisen vuoden kulutus                              | 187,6     | 41,2                |
| Seurantavuoden arv. norm. kulutus ja lämpöind.        | 198,9     | 43,7                |
| Edellisen vuoden norm. kulutus ja lämpöindeksi        | 195,0     | 42,9                |
| Paikkakunnan vastaavien kiint. keskim. norm. kulutus  | 179,5     | 39,4                |
| Vastaavien kiinteistöjen lämpöindeksien vaihtelurajat | 33,4-45,5 | kWh/Rm <sup>3</sup> |

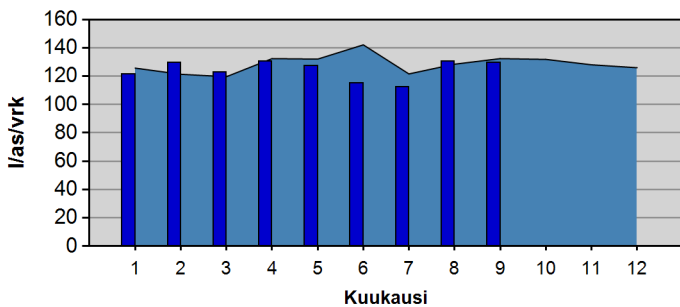
**1.3 Kaukolämpöveden keskimääräinen jäähtyminen**



**2.1 Veden kuukausikulutukset**

| Ajanjakso | m <sup>3</sup> | Muutos |
|-----------|----------------|--------|
| 1-9/2017  | 1427,4         | 16,9 % |
| 1-9/2016  | 1221,4         |        |

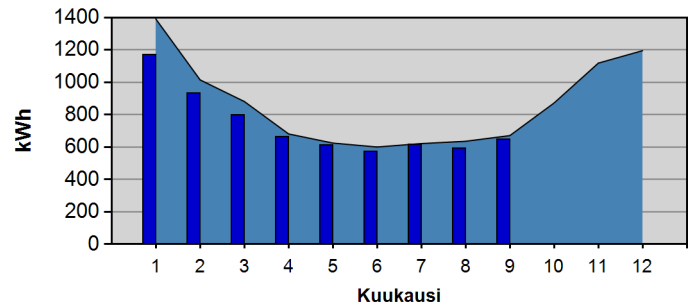
Edellinen vuosi kylmävesi Seurantavuosi lämminvesi  
Seurantavuosi kylmävesi Edellinen vuosi lämminvesi



**3.1 Sähkön kuukausikulutukset**

| Ajanjakso | MWh | Muutos |
|-----------|-----|--------|
| 1-9/2017  | 6,6 | -6,9 % |
| 1-9/2016  | 7,1 |        |

Edellinen vuosi sähkö Seurantavuosi yösähkö  
Seurantavuosi sähkö Edellinen vuosi yösähkö



**2.2 Veden vuosikulutus**

|                                      | m <sup>3</sup> | l/as/vrk | l/Rm <sup>3</sup> |
|--------------------------------------|----------------|----------|-------------------|
| Seurantavuoden arvioitu kulutus      | 1949,4         | 125      | 428               |
| Edellisen vuoden kulutus             | 1718,2         | 128      | 378               |
| Vast.kiint.keskim.kulutus            | 2197           | 140      | 339               |
| Vast.kiint.kulutuksien vaihtelurajat | 115 - 165      | l/as/vrk |                   |

**3.2 Sähkön vuosikulutus**

|  | MWh        | kWh/Rm <sup>3</sup> |
|--|------------|---------------------|
| Seurantavuoden arvioitu kulutus        | 9,7        | 2,14                |
| Edellisen vuoden kulutus               | 10,3       | 2,26                |
| Vast. kiint. keskim. kulutus           | 16,51      | 3,63                |
| Vast. kiint. kulutuksien vaihtelurajat | 1,47 - 5,8 | kWh/Rm <sup>3</sup> |

**HUOMAUTUKSET**

**KL-VESI: JÄÄHTYMINEN ON KESKIMÄÄRÄISTÄ PIENEMPI, KK: 8**

**MUISTILAPPU**

| Lisätty   | Käyttäjä     | Huomio   |
|-----------|--------------|--|
| 12.5.2017 | Rantala Mika | Asukasmäärän muutos 4/2016->35 4/2017-> 43 näkyy veden kokonaiskulutuksen nousussa |