

# Suvelantie 14 A 8

## 94,5 m<sup>2</sup>, 4H+K+S

### Tietoa kohteesta

Suvelantie 14 on uudistuvassa Espoon Suvelassa sijaitseva nelikerroksinen kerrostalo kallioisella tontilla omassa kulmassaan. Talosta löytyy hissit, pesula sekä kerhuhuone.

Nämä 44 kotiamme ovat loistavien liikenneyhteyksien ja palvelujen äärellä: juna-asemalle on matkaa 800 metriä ja kahden kilometrin päässä sijaitsevasta Espoon keskuksesta löytyy peruspalvelujen lisäksi mm. kauppakeskus. 5 minuutin kävelymatkan päässä aukeaa Espoon keskuspuisto, jossa pääsee liikkumaan niin kesällä kuin talvellakin.

Asuntosäätiön asumisoikeus- ja vuokra-asukkaana voit asua kodissasi turvallisin mielin. Me huolehdimme ammattitaidolla asuntojen ja kiinteistöjen ylläpidosta, korjauksista ja remonteista. Asukkaana voit ottaa aina tarvittaessa yhteyttä Palvelukeskukseemme, joka palvelee vuoden jokaisena tuntina. Lisäksi voit halutessasi hyödyntää esimerkiksi asumiseen ja vapaa-aikaan liittyviä asiakasetuja. Tervetuloa kotiin!

## Asunnon tiedot

### Asuinkustannukset

<b>Luovutushinta</b> ⓘ	36659,33€
Alkuperäinen asumisoikeusmaksu	23255,34€
Indeksitarkistus	13403,99€
<b>Käyttövastike</b> ⓘ	1102,74€
Perusvastike	895,31€
Hoitovastike	207,44€
<b>Vakuusmaksu</b>	250€
<b>Vesimaksu/henkilö/kk</b> ⓘ	20€
<b>Autopaikkamaksut</b>	
Autopaikkamaksu 2	21,00€
Autopaikkamaksu 1	15,00€

### Perustiedot asunnosta

<b>Talotyyppi</b>	Kerrostalo
<b>Energialuokka</b>	E
<b>Huoneistotyyppi</b>	4H+K+S
<b>Pinta-ala</b>	94.50 m <sup>2</sup>
<b>Kerros</b>	2
<b>Parveke</b>	1
<b>Oma sauna</b>	Kyllä
<b>Erillinen wc</b>	Kyllä
<b>Hissi</b>	Kyllä
<b>Vapautuu</b>	01.06.2025
<b>Kunto</b>	Hyvä
<b>Lemmikit</b>	Sallittu
<b>Laajakaista</b> ⓘ	DNA Netti

## Rakennuksen tiedot

Asumismuoto	Asokoti	Hissit	2	Kerhuhuone	1
Asuntoja	44	Energialuokka	E	Laajakaista	DNA Netti
Asuinrakennuksia	2	Lämmitysmuoto	Kauko	Antennijärjestelmä	Kaapeli
Käyttövastike / kk / jm <sup>2</sup>	12,15€	Autopaikat	44	KaapeliTV	DNA
Keskimääräinen asumisoikeusmaksu / jm <sup>2</sup>	433,78€	Talosauna	Ei	Kattomateriaali	Pelti
Valmistumisvuosi	2001	Pyykkitupa	Kyllä	Runkomateriaali	Betoni
Porrashuoneet	2	Kuivaushuone	Kyllä	Lemmikit	Sallittu

## Tehdyt korjaukset

**2021** Leikkikentän kunnostus **2023** Elementtisaumojen uusiminen **2023** Ilmanvaihtokanavien säätö ja nuohous **2023** Kylpyhuoneremontti **2024** Lukitus

## Arvio tulevista korjauksista

**2015** Hissien uusiminen **2015** Ilmanvaihtokanavien säätö ja nuohous **2017** Lämmönsiirtimen uusiminen **2020** Ulkovalaistus **2021** Jätetilan kunnostus, aidan kunnostus **2027** Julkisivujen ja parvekkeiden pesu **2027** Lämmönsiirtimen uusiminen **2030** Ilmanvaihtokanavien säätö ja nuohous

## Kaavoitusviranomainen

Espoon Kaupunki, kaupunkisuunnittelu, Kirkkojärventie 6 B, virastotalo 2, 4 krs, 02770 Espoo, Asiakaspalvelu (09) 816 25200

## Tupakointi asunnoissamme

Kaikki uudet asuinkiinteistömme ovat olleet jo pitkään täysin savuttomia heti valmistumisestaan lähtien. Muutumme vähitellen savuttomiksi kaikkien asuntojemme osalta: uusien asukkaiden sopimukset ovat kieltäneet tupakoinnin huoneistoissa ja parvekkeilla 1.1.2021 alkaen. Kiinteistö ei ole välttämättä savuton muiden huoneistojen osalta, koska niissä voi olla vanhoja sopimuksia, joissa ei ole tupakointikieltoa.

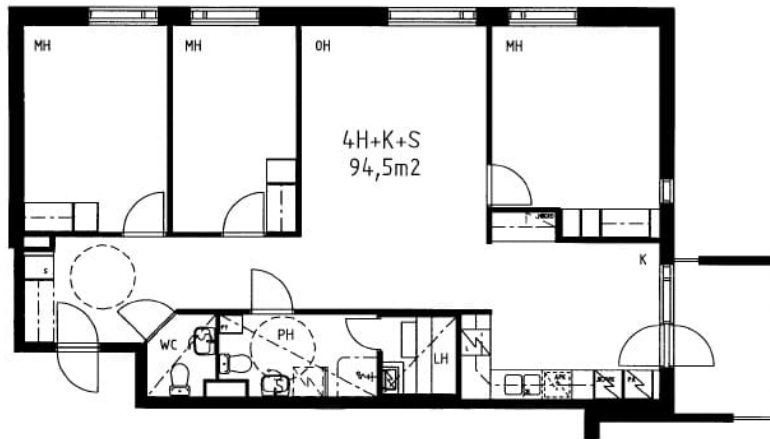
Asuntomyyjä

**Tomi Koivuranta**

+358201612498

[tomi.koivuranta@asuntosaaio.fi](mailto:tomi.koivuranta@asuntosaaio.fi)

Tuulikuja 2, 02100 Espoo



Suvelantie 14 A 8 / pohjakuva  
Ei mittakaavassa