

Suvelantie 14 A 8

94,5 m², 4H+K+S

Information about the property

Suvelantie 14 on uudistuvassa Espoon Suvelassa sijaitseva nelikerroksinen kerrostalo kallioisella tontilla omassa kulmassaan. Talosta löytyy hissit, pesula sekä kerhuhuone.

Nämä 44 kotiamme ovat loistavien liikenneyhteyksien ja palvelujen äärellä: juna-asemalle on matkaa 800 metriä ja kahden kilometrin päässä sijaitsevasta Espoon keskuksesta löytyy peruspalvelujen lisäksi mm. kauppakeskus. 5 minuutin kävelymatkan päässä aukeaa Espoon keskuspuisto, jossa pääsee liikkumaan niin kesällä kuin talvellakin.

Asuntosäätiön asumisoikeus- ja vuokra-asukkaana voit asua kodissasi turvallisin mielin. Me huolehdimme ammattitaidolla asuntojen ja kiinteistöjen ylläpidosta, korjauksista ja remonteista. Asukkaana voit ottaa aina tarvittaessa yhteyttä Palvelukeskukseemme, joka palvelee vuoden jokaisena tuntina. Lisäksi voit halutessasi hyödyntää esimerkiksi asumiseen ja vapaa-aikaan liittyviä asiakasetuja. Tervetuloa kotiin!

Apartment info

Housing costs

| | |
|-------------------------------------|-----------|
| Right-of-occupancy payment ⓘ | 36659,33€ |
| Original right-of-occupancy payment | 23255,34€ |
| Index adjustment | 13403,99€ |
| Residence charge ⓘ | 1102,74€ |
| Basic charge | 895,31€ |
| Communal charge | 207,44€ |
| Security deposit ⓘ | 250€ |
| Water fee/person/month ⓘ | 20€ |
| Parking fees ⓘ | |
| Autopaikkamaksu 2 | 21,00€ |
| Autopaikkamaksu 1 | 15,00€ |

Apartment basic info

| | |
|------------------------|----------------------|
| Housing type | Apartment house |
| Energy class | E |
| Apartment type | 4H+K+S |
| Living area | 94.50 m ² |
| Floor | 2 |
| Balcony | 1 |
| Own sauna | Yes |
| Separate toilet | Yes |
| Elevator | Yes |
| Available | 01.06.2025 |
| Condition | Good |
| Pets | Allowed |
| Broadband ⓘ | DNA Netti |

Basic house info

| | | | | | |
|------------------------------------------------------------|--------------------|-----------------------|-------|-----------------------------|-----------|
| Form of housing | Right-of-occupancy | Elevators | 2 | Clubroom | 1 |
| Apartment count | 44 | Energy class | E | Broadband | DNA Netti |
| Building count | 2 | Heating | Kauko | TV-antenna system | Kaapeli |
| Residence charge / month / jm² | 12,15€ | Parking spaces | 44 | CableTV | DNA |
| Average right-of-occupancy payment / jm² | 433,78€ | House sauna | No | Roof material | Pelti |
| Construction year | 2001 | Laundry room | Yes | House frame material | Betoni |
| Staircases | 2 | Drying room | Yes | Pets | Allowed |

Repairs made

2021 Leikkikentän kunnostus **2023** Elementtisaumojen uusiminen **2023** Ilmanvaihtokanavien säätö ja nuohous **2023** Kylpyhuoneremontti **2024** Lukitus

Assessment of upcoming repairs

2015 Hissien uusiminen **2015** Ilmanvaihtokanavien säätö ja nuohous **2017** Lämmönsiirtimen uusiminen **2020** Ulkovalaistus **2021** Jätetilan kunnostus, aidan kunnostus **2027** Julkisivujen ja parvekkeiden pesu **2027** Lämmönsiirtimen uusiminen **2030** Ilmanvaihtokanavien säätö ja nuohous

Planning authoritative

Espoon Kaupunki, kaupunkisuunnittelu, Kirkkojärventie 6 B, virastotalo 2, 4 krs, 02770 Espoo, Asiakaspalvelu (09) 816 25200

Smoking in our apartments

It has been a long-term policy of ours to make all of our new residential properties completely non-smoking. We are gradually making all of our apartments non-smoking; the agreements of new residents will forbid smoking in the apartments and on the balconies from 1 January 2021 onwards. The property may not be completely non-smoking due to other apartments that may be subject to old agreements with no smoking prohibitions.

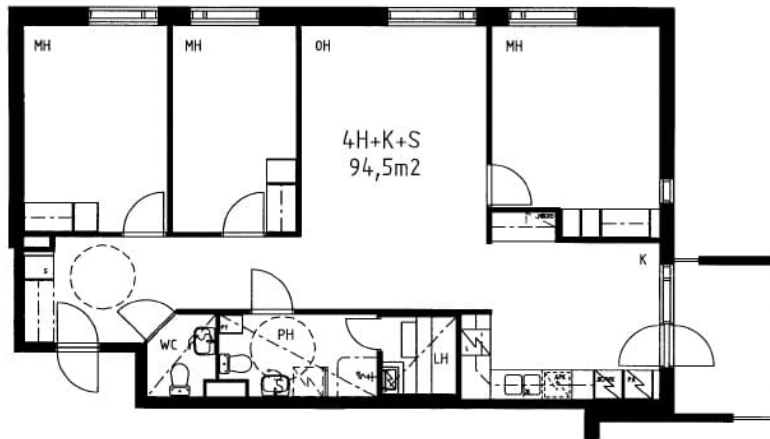
Asuntomyyjä

Tomi Koivuranta

+358201612498

tomi.koivuranta@asuntosaaio.fi

Tuulikuja 2, 02100 Espoo



Suvelantie 14 A 8 / pohjakuva

Not in scale