

Joupintie 2 B 9

76 m², 3H+K+S

Tässä koti hyvien palvelujen lähetyvillä. Loistava pohjaratkaisu, kaksi hyvänkokoista makuuhuonetta, iso olohuone, erillis wc sekä bonuksena parveke joka on lasitettu.

Asunnossa on juuri remontoitu kylpyhuone.

Asunto on vaihtoehtoisesti mahdollista vuokrata, mutta asuntoa tarjotaan ensisijaisesti asumisoikeusasiakkaille. Vuokra-asuntoon liittyvät yhteydenotot: tomi.koivuranta@asuntosaatio.fi

Tietoa kohteesta

Pienkerrostalokohde rauhallisessa kulmassa Joupinmäkeä. Autopaikat sisäpihan puolella. Isot parvekkeet ja osalla asunnoista on oma piha.

Lähellä on neuvola, useampi päiväkotiki, koulu ja ruokakauppa. Kauppakeskus Entressen palvelut alle kilometrin päässä. Espoon keskuspuistoon tai Tuomarilan kuntoportaisiin ei ole pitkä matka. Tuomarilan juna-asemalle muutama sata metriä.

Asuntosäätiön asumisoikeus- ja vuokra-asukkaana voit asua kodissasi turvallisissa mielin. Me huolehdimme ammattitaidolla asuntojen ja kiinteistöjen ylläpidosta, korjauksista ja remonteista. Asukkaana voit ottaa aina tarvittaessa yhteyttä Palvelukeskukseemme, joka palvelee vuoden jokaisena tuntina. Lisäksi voit halutessasi hyödyntää esimerkiksi asumiseen ja vapaa-aikaan liittyviä asiakasetuja. Tervetuloa kotiin!

Asunnon tiedot

Asuinkustannukset

Luovutushinta ⓘ	29914,24€
Alkuperäinen asumisoikeusmaksu	17193,35€
Indeksitarkistus	12691,82€
Muutostyöt	29,07€
Käyttövastike ⓘ	990,72€
Perusvastike	762,49€
Hoitovastike	228,23€
Vakuusmaksu	250€
Vesimaksu	Sisältyy vastikkeeseen
Autopaikkamaksut	
Autotallimaksut	60,00€
Autopaikkamaksu 1	7,50€

Perustiedot asunnosta

Talotyyppi	Kerrostalo
Energialuokka	E
Huoneistotyyppi	3H+K+S
Pinta-ala	76.00 m ²
Kerros	2
Parveke	1
Oma sauna	Kyllä
Erillinen wc	Kyllä
Hissi	Ei
Vapautuu	17.04.2025
Kunto	Hyvä
Lemmikit	Sallittu
Laajakaista ⓘ	DNA Welho

Tehdyt muutostyöt

2013 Laminaatti **2013** Parvekelasit **2017** Astianpesukone

Rakennuksen tiedot

Asumismuoto	Asokoti	Hissit	Ei	Kerhuhuone	1
Asuntoja	38	Energialuokka	D, E	Laajakaista	DNA Welho
Asuinrakennuksia	3	Lämmitysmuoto	Kauko	Antennijärjestelmä	Kaapeli
Käyttövastike / kk / jm ²	13,37€	Autopaikat	40	KaapeliTV	DNA
Keskimääräinen asumisoikeusmaksu / jm ²	402,03€	Talosauna	Ei	Kattomateriaali	Tiili
Valmistumisvuosi	1999	Pyykkitupa	Kyllä	Runkomateriaali	Betoni
Porrashuoneet	5	Kuivaushuone	Kyllä	Lemmikit	Sallittu

Tehdyt korjaukset

2013 Ilmanvaihtokanavien säätö ja nuohous **2017** Salaojien huuhtelu **2017** Lämmitysjärjestelmän säätö, Leanheat **2019** Aitojen kunnostus ja maalaus **2019** Leikkikentän uusiminen **2019** Leikkikentän uusiminen **2019** Viemäreiden uusiminen **2020** Ilmanvaihtokanavien säätö ja nuohous **2023** Jätetilan kunnostus **2024** Lukitus **2024** Lämmönsäätimen uusiminen

Arvio tulevista korjauksista

2027 Ilmanvaihtokanavien säätö ja nuohous **2027** Lämmönsiirtimen uusiminen **2027** Tiiliseinän liikuntasauvojen, sekä parvekelaattojen saumojen uusiminen **2028** Julkisivun puu- ja metalliosien kunnostus **2029** Vesikaton uusiminen (peruskorjaus)

Kaavoitusviranomainen

Espoon Kaupunki, kaupunkisuunnittelu, Kirkkojärventie 6 B, virastotalo 2, 4 krs, 02770 Espoo, Asiakaspalvelu (09) 816 25200

Tupakointi asunnoissamme

Kaikki uudet asuinkiinteistömme ovat olleet jo pitkään täysin savuttomia heti valmistumisestaan lähtien. Muutumme vähitellen savuttomiksi kaikkien asuntojemme osalta: uusien asukkaiden sopimukset ovat kieltäneet tupakoinnin huoneistoissa ja parvekkeilla 1.1.2021 alkaen. Kiinteistö ei ole välttämättä savuton muiden huoneistojen osalta, koska niissä voi olla vanhoja sopimuksia, joissa ei ole tupakointikieltoa.

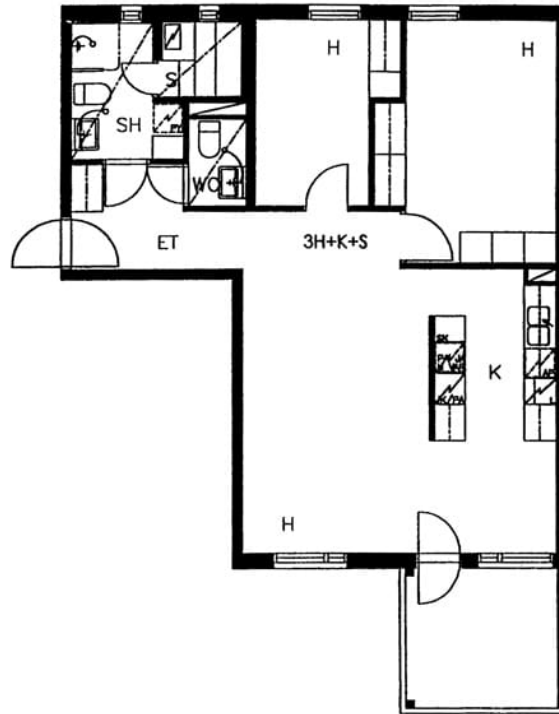
Asuntomyyjä

Tomi Koivuranta

+358201612498

tomi.koivuranta@asuntosatio.fi

Tuulikuja 2, 02100 Espoo



Joupintie 2 B 9 / pohjakuva
Ei mittakaavassa