

Sahankaari 5 A 10

70,5 m², 2H+TK+S

Siisti remontoitu asunto odottaa uusia asukkaita.

Asunto sijaitsee 3:ssa kerroksessa. Lasitettu parveke on junaradalle päin.

Makuuhuoneessa lisänä vaatehuone.

Huoneistoon on tehty kylpyhuoneremontti sekä seinät maalattu.

Voit jättää hakemuksen asuntosaatio.fi sivujen kautta.

Asunto on heti vapaa.

Tietoa kohteesta

Viisikerroksinen kerrostalo keskustan kupeessa. Kaikissa asunnoissa on oma sauna ja osassa myös parveke.

Lähellä on päiväkotia, useampi koulu, koirapuisto, pesäpallokenttä sekä Tuusulanjärven ulkoilureitit sekä museot. Susheistaan kuuluisa K-Citymarket Järvenpää alle kilometrin päässä. Lisäksi alueella on muita ruokakauppoja. Kohde sijaitsee aivan juna-aseman vieressä.

Asuntosäätiön asumisoikeus- ja vuokra-asukkaana voit asua kodissasi turvallisista mielin. Me huolehdimme ammattitaidolla asuntojen ja kiinteistöjen ylläpidosta, korjauksista ja remonteista. Asukkaana voit ottaa aina tarvittaessa yhteyttä Palvelukeskukseemme, joka palvelee vuoden jokaisena tuntina. Lisäksi voit halutessasi hyödyntää esimerkiksi asumiseen ja vapaa-aikaan liittyviä asiakasetuja. Tervetuloa kotiin!

Asunnon tiedot

Asuinkustannukset

Luovutushinta ⓘ	28095,09€
Alkuperäinen asumisoikeusmaksu	16994,89€
Indeksitarkistus	11100,2€
Käyttövastike ⓘ	932,72€
Perusvastike	753,65€
Hoitovastike	179,07€
Vakuusmaksu	250€
Vesimaksu/henkilö/kk ⓘ	15€
Autopaikkamaksut	
Moottoripyöräpaikka	6,00€
Autopaikkamaksu 1	5,00€
Autokatos 1	6,00€

Perustiedot asunnosta

Talotyyppi	Kerrostalo
Energialuokka	E
Huoneistotyyppi	2H+TK+S
Pinta-ala	70.50 m ²
Kerros	3
Parveke	1
Oma sauna	Kyllä
Hissi	Kyllä
Vapautuu	Heti vapaa
Kunto	Hyvä
Lemmikit	Sallittu
Laajakaista ⓘ	Elisa

Tehdyt muutostyöt

2011 Lattiapäällysteen vaihtaminen laminaattilattiaksi Tila: Olohuone **2011** Allaskaappi, vaatenaulakon ovet Tila: Keittiö **2011** Parvekelasitus Tila: Muut tilat

Rakennuksen tiedot

Asumismuoto	Asokoti	Porrashuoneet	1	Laajakaista	Elisa
Asuntoja	23	Hissit	1	Antennijärjestelmä	Kaapeli
Asuinrakennuksia	1	Energialuokka	E	KaapeliTV	Elisa
Käyttövastike / kk / jm ²	13,23€	Lämmitysmuoto	Kauko	Kattomateriaali	Pelti
Keskimääräinen asumisoikeusmaksu / jm ²	398,6€	Autopaikat	27	Runkomateriaali	Betoni
Valmistumisvuosi	2002	Talosauna	Ei	Lemmikit	Sallittu
		Kuivaushuone	Kyllä		

Tehdyt korjaukset

2020 Rakennusautomaatio, lämmönsiirtimen uusiminen **2021** Leikkikentän kunnostus **2022** Lämmitysjärjestelmän tasapainotus ja säätö, patteriventtiilien vaihto **2023** Ilmanvaihtokanavien säätö ja nuohous

Tulevat korjaukset

2024 Talon päädyn / pihakäytävän asfalttialueiden pinnoituksen kunnostus **2025** Sisävalaistus LED porrashuone ja yhteiset tilat **2026** Porrastilan julkisivulasien korjaussuunnittelu lämpöeristävällä pinnalla **2026** Puuosien maalaus ja kunnostus **2026** Ulkovaalaus LED

Kaavoitusviranomainen

Järvenpään Kaupunki, Tekninen keskus, Seutulantalo, Seutulantie 12, 04410 Järvenpää,

Tupakointi asunnoissamme

Kaikki uudet asuinkiinteistömme ovat olleet jo pitkään täysin savuttomia heti valmistumisestaan lähtien. Muutumme vähitellen savuttomiksi kaikkien asuntojemme osalta: uusien asukkaiden sopimukset ovat kieltäneet tupakoinnin huoneistoissa ja parvekkeilla 1.1.2021 alkaen. Kiinteistö ei ole välttämättä savuton muiden huoneistojen osalta, koska niissä voi olla vanhoja sopimuksia, joissa ei ole tupakointikieltoa.

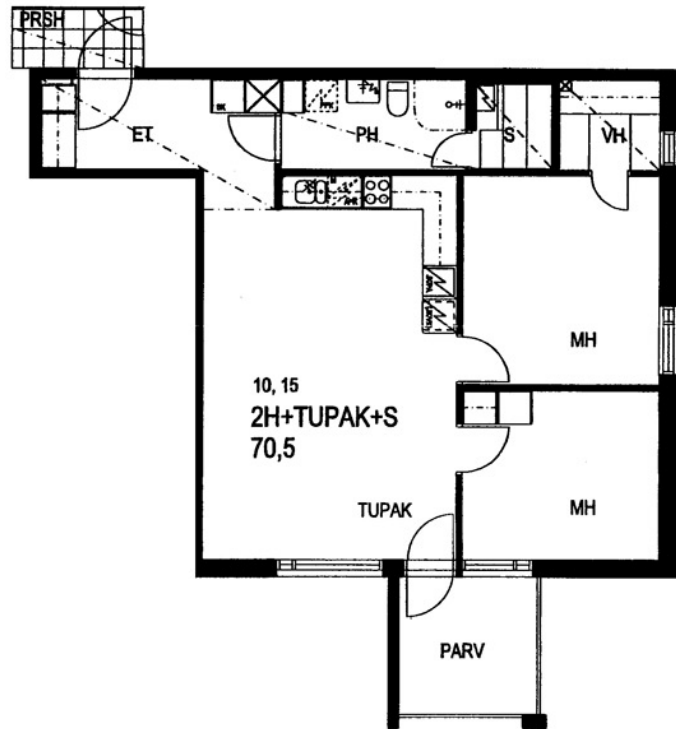
Asuntomyyjä

Hannele Nybergh

020 161 2288

hannele.nybergh@asuntosaaatio.fi

Tuulikuja 2, 02100 Espoo



Sahankaari 5 A 10 / pohjakuva
Ei mittakaavassa