

# Ainonkatu 28 A 5

## 53,5 m<sup>2</sup>, 2H+K+S

Hissitalon ensimmäisen kerroksen hyvänkokoinen, saunallinen kaksio.  
Laminaattilattiat. Lasitettu parveke. Laajakaista kuuluu käyttövastikkeeseen.  
Lemmikit on sallittu. Autopaikka löytyy tarvittaessa.

### Information about the property

Kimpisen kaupunginosassa Myllysaaren uimalan välittömässä läheisyydessä ja keskussairaalan kupeessa rauhallinen nelikerroksinen hissitalo. Kaikissa asunnoissa on parveke ja sauna. Kohteessa käytetään hiilineutraalia kaukolämpöä.

Keskustan palveluihin, koulut, ruokakaupat, päiväkodit, ostoskeskukset ym, matkaa vajaan parisen kilometriä ja Lappeenrannan upeaan satamaan reilu kilometri, Kimpisen urheilukeskus pururatoineen löytyy parin sadan metrin päästä.

Asuntosäätiön asumisoikeus- ja vuokra-asukkaana voit asua kodissasi turvallisissa mielin. Me huolehdimme ammattitaidolla asuntojen ja kiinteistöjen ylläpidosta, korjauksista ja remonteista. Asukkaana voit ottaa aina tarvittaessa yhteyttä Palvelukeskukseemme, joka palvelee vuoden jokaisena tuntina. Lisäksi voit halutessasi hyödyntää esimerkiksi asumiseen ja vapaa-aikaan liittyviä asiakasetuja. Tervetuloa kotiin!

## Apartment info

### Housing costs

<b>Right-of-occupancy payment</b> ⓘ	16547,22€
Original right-of-occupancy payment	8995,7€
Index adjustment	7551,52€
<b>Residence charge</b> ⓘ	613,01€
Basic charge	471,5€
Communal charge	141,5€
<b>Security deposit</b> ⓘ	250€
<b>Water fee/person/month</b> ⓘ	20€
<b>Parking fees</b> ⓘ	
Autopaikkamaksu 1	12,00€

### Apartment basic info

<b>Housing type</b>	Apartment house
<b>Energy class</b>	E
<b>Apartment type</b>	2H+K+S
<b>Living area</b>	53.50 m <sup>2</sup>
<b>Balcony</b>	1
<b>Own sauna</b>	Yes
<b>Elevator</b>	Yes
<b>Available</b>	04.09.2024
<b>Condition</b>	Good
<b>Pets</b>	Allowed
<b>Broadband</b> ⓘ	Elisa

### Alterations made to this home

**2010** Lattiapäällysteen vaihtaminen laminaattilattiaksi Tila: Muut tilat (Asoetu) **2013** Parvekelasitus

---

## Basic house info

<b>Form of housing</b>	Right-of-occupancy	<b>Staircases</b>	1	<b>Broadband</b>	Elisa
<b>Apartment count</b>	24	<b>Elevators</b>	1	<b>TV-antenna system</b>	Kaapeli
<b>Building count</b>	1	<b>Energy class</b>	E	<b>CableTV</b>	Elisa
<b>Residence charge / month / jm<sup>2</sup></b>	11,61€	<b>Heating</b>	Kauko	<b>Roof material</b>	Pelti
<b>Average right-of-occupancy payment / jm<sup>2</sup></b>	315,26€	<b>Parking spaces</b>	24	<b>House frame material</b>	Betoni
<b>Construction year</b>	1996	<b>House sauna</b>	No	<b>Pets</b>	Allowed
		<b>Clubroom</b>	1		

## Repairs made

**2011** Kattoturvatotteiden lisäys ja parantaminen **2015** Ilmanvaihtokanavien säätö ja nuohous **2016** Sähköpääkeskuksen lämpökuvaus **2018** Ilmanvaihtokoneen uusiminen **2018** Leikkialueen kunnostus **2019** Pyykinkuivatuskaappien uusiminen **2021** Julkisivun kuntotutkimus, parvekkeiden kuntotutkimus **2022** Ilmanvaihtokanavien säätö ja nuohous **2022** Lämmönsiirrin, patteriventtiilit ja lämmönsäätö

## Future repairs

**2024** Sisävalaistuksen uusiminen **2024** Elementtisaumojen uusiminen **2027** Lukitus **2027** Pihan kunnostus

## Planning authoritative

Lappeenrannan kaupunki, Tekninen toimi, kaavoitus, Villimiehenkatu 1, 53101 Lappeenranta, 05 6161

---

## Smoking in our apartments

It has been a long-term policy of ours to make all of our new residential properties completely non-smoking. We are gradually making all of our apartments non-smoking; the agreements of new residents will forbid smoking in the apartments and on the balconies from 1 January 2021 onwards. The property may not be completely non-smoking due to other apartments that may be subject to old agreements with no smoking prohibitions.

---

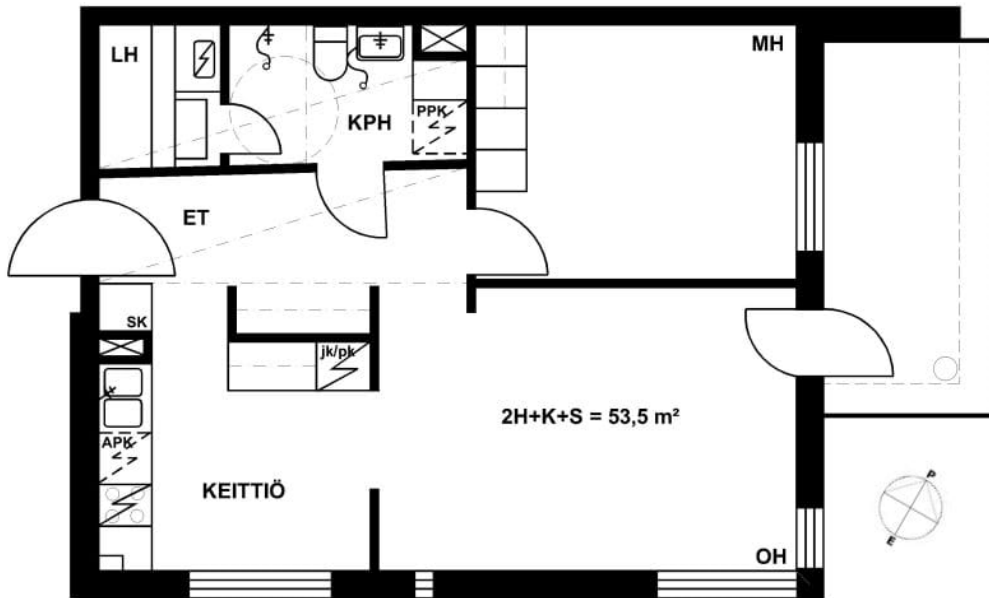
Asuntomyyjä

**Jussi Jaakkola**

020 161 2282

[jussi.jaakkola@asuntosaatio.fi](mailto:jussi.jaakkola@asuntosaatio.fi)

Tuulikuja 2, 02100 Espoo



Aionkatu 28 A 5 / Pohjakuva

Not in scale