

Spinellipolku 3 A 23

44,5 m², 2H+KT

Upouusi viihtyisä kaksio toimivalla pohjaratkaisulla 4. kerroksessa. Asunnossa on erillinen keittiötila, jossa on kokkaamiseen ihanteelliset työtilat, paljon laskutilaa ja kaappeja. Asunnossa on ranskalainen parveke.

Tietoa kohteesta

Klassista silitysrautataloa muistuttava Spinellipolku 3 on rauhallisella paikalla suurkorttelin suojassa puiston vieressä, kuitenkin kävelyetäisyydellä Kivistön juna-asemasta.

Kohteessa on 58 viihtyisää, valoisaa kotia. Osassa huoneistoja on koko asunnon levyiset, lasitetut parvekkeet. Kaikissa asunnoissa on vakiona astianpesukone, lasikeraaminen lattialiesi ja sälekaihtimet. Lattiat ovat kaunista tammilaminaattia. Kylpyhuoneessa on laatoitetut lattia- ja seinäpinnat ja kääntyvä suihkuseinä. Kotien koot vaihtelevat yksiöistä tilaviin, neljän huoneen perheasuntoihin. Muodoltaan mielenkiintoiset pohjaratkaisut inspiroivat kokeneenkin sisustajan silmää.

Talon huipulle, yhdeksänteen kerrokseen sijoittuvat asukkaiden yhteiset sauna- ja kerhotilat hienoine näkymineen. Katutasosta löytyvät arkea helpottavat ulkoiluvälinevarastot sekä talopesula kuivaushuoneineen. Alueelle on valmistumassa myös kauppakeskus.

Asuntosäätiön asumisoikeus- ja vuokra-asukkaana voit asua kodissasi turvallisin mielin. Me huolehdimme ammattitaidolla asuntojen ja kiinteistöjen ylläpidosta, korjauksista ja remonteista. Asukkaana voit ottaa aina tarvittaessa yhteyttä Palvelukeskukseemme, joka palvelee vuoden jokaisena tuntina. Lisäksi voit halutessasi hyödyntää esimerkiksi asumiseen ja vapaa-aikaan liittyviä asiakasetuja. Tervetuloa kotiin!

Asunnon tiedot

Asuinkustannukset

Hinnat ovat toistaiseksi arvioita.

Luovutushinta ⓘ	29719,55€
Alkuperäinen asumisoikeusmaksu	29719,55€
Käyttövastike ⓘ	636,12€
Perusvastike	540,36€
Hoitovastike	95,76€
Vakuusmaksu	1272,24€
Vesimaksu/henkilö/kk	25€
Autopaikkamaksut	
Autohallimaksu 1	75,00€
Saunamaksu	20,00€

Perustiedot asunnosta

Talotyyppi	Kerrostalo
Energialuokka	B2018
Huoneistotyyppi	2H+KT
Pinta-ala	44.50 m ²
Kerros	4
Oma sauna	Ei
Hissi	Kyllä
Arvioitu valmistumisaika	Heti vapaa
Kunto	Erinomainen
Lemmikit	Sallittu
Laajakaista ⓘ	DNA Netti

Rakennuksen tiedot

Asumismuoto	Asokoti	Hissit	1	Kerhuhuone	1
Asuntoja	58	Energialuokka	B2018	Laajakaista	DNA Netti
Asuinrakennuksia	1	Lämmitysmuoto	Kauko	Antennijärjestelmä	Kaapeli
Keskimääräinen alkup. asumisoikeusmaksu	652,42€	Autopaikat	29	KaapeliTV	DNA
Valmistumisvuosi	2023	Talosauna	2	Runkomateriaali	Betoni
Porrashuoneet	1	Pyykkitupa	Kyllä	Lemmikit	Sallittu
		Kuivaushuone	Kyllä		

Kaavoitusviranomainen

Vantaan kaupunki

Tupakointi asunnoissamme

Kaikki uudet asuinkiinteistömme ovat olleet jo pitkään täysin savuttomia heti valmistumisestaan lähtien. Muutumme vähitellen savuttomiksi kaikkien asuntojemme osalta: uusien asukkaiden sopimukset ovat kieltäneet tupakoinnin huoneistoissa ja parvekkeilla 1.1.2021 alkaen. Kiinteistö ei ole välttämättä savuton muiden huoneistojen osalta, koska niissä voi olla vanhoja sopimuksia, joissa ei ole tupakointikieltoa.

Asuntomyyjä
Päivi Tulokas
0201612478
paivi.tulokas@asuntosaatio.fi
Tuulikuja 2, 02100 Espoo

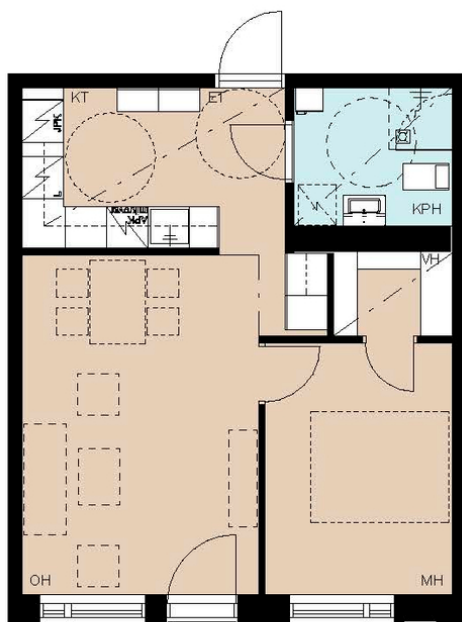
Spinellipolku 3

Spinellipolku 3, 01700 Vantaa

15.10.2021

2h + kt 44,5 m²

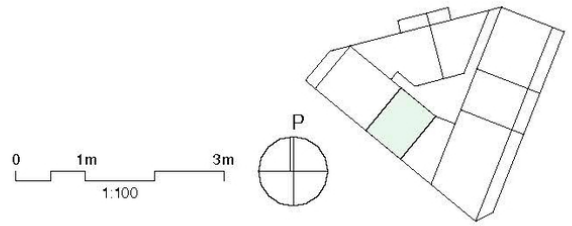
- 2. krs A7
- 3. krs A15
- 4. krs A23
- 5. krs A31
- 6. krs A39
- 7. krs A47
- 8. krs A55



Ranskalainen
parveke

huoneistopohjat

Katkoviivoilla esitetyt kalusteet ovat viitteellisiä, eivätkä ne sisälly asunnon hankinta-arvoon.
Alaslasketut katot, kotelot ja radiاتورit on merkitty viitteellisesti, laajuudet voivat muuttua suunnittelun edetessä.
Rakennuttaja pidättää oikeuden suunnitelma-muutoksiin. Pohjakuvat eivät ole mittakaavassa.



Spinellipolku 3 A 23 / Spinellipolku+3_huoneistopohja_A7_jne.jpg

Ei mittakaavassa