

# Spinellipolku 3 A 15

## 44,5 m<sup>2</sup>, 2H+KT

Upouusi viihtyisä kaksio toimivalla pohjaratkaisulla 3. kerroksessa. Asunnossa on erillinen keittiötila, jossa on kokkaamiseen ihanteelliset työtilat, paljon laskutilaa ja kaappeja. Asunnossa on ranskalainen parveke. Jos asunto kiinnostaa lähetä hakemus osoitteesta [www.asuntosaatio.fi](http://www.asuntosaatio.fi).

### Information about the property

Klassista silitysrautataloa muistuttava Spinellipolku 3 on rauhallisella paikalla suurkorttelin suojassa puiston vieressä, kuitenkin kävelyetäisyydellä Kivistön juna-asemasta.

Kohteessa on 58 viihtyisää, valoisaa kotia. Osassa huoneistoja on koko asunnon levyiset, lasitetut parvekkeet. Kaikissa asunnoissa on vakiona astianpesukone, lasikeraaminen lattialiesi ja sälekaihtimet. Lattiat ovat kaunista tammilaminaattia. Kylpyhuoneessa on laatoitetut lattia- ja seinäpinnat ja kääntyvä suihkuseinä. Kotien koot vaihtelevat yksiöistä tilaviin, neljän huoneen perheasuntoihin. Muodoltaan mielenkiintoiset pohjaratkaisut inspiroivat kokeneenkin sisustajan silmää.

Talon huipulle, yhdeksänteen kerrokseen sijoittuvat asukkaiden yhteiset sauna- ja kerhotilat hienoine näkymineen. Katutasosta löytyvät arkea helpottavat ulkoiluvälinevarastot sekä talopesula kuivaushuoneineen. Alueella on oma kauppakeskus.

Asuntosäätiön asumisoikeus- ja vuokra-asukkaana voit asua kodissasi turvallisin mielin. Me huolehdimme ammattitaidolla asuntojen ja kiinteistöjen ylläpidosta, korjauksista ja remonteista. Asukkaana voit ottaa aina tarvittaessa yhteyttä Palvelukeskukseemme, joka palvelee vuoden jokaisena tuntina. Lisäksi voit halutessasi hyödyntää esimerkiksi asumiseen ja vapaa-aikaan liittyviä asiakasetuja. Tervetuloa kotiin!

---

## Apartment info

### Housing costs

<b>Right-of-occupancy payment</b> ⓘ	29458,85€
Original right-of-occupancy payment	29458,85€
<b>Residence charge</b> ⓘ	630,54€
Basic charge	535,62€
Communal charge	94,92€
<b>Security deposit</b> ⓘ	250€
<b>Advance water fee/person/month</b>	25€
<b>Parking fees</b> ⓘ	
Autohallimaksu 1	75,00€
<b>Sauna fee</b>	20,00€

### Apartment basic info

<b>Housing type</b>	Apartment house
<b>Energy class</b>	B2018
<b>Apartment type</b>	2H+KT
<b>Living area</b>	44.50 m <sup>2</sup>
<b>Floor</b>	3
<b>Own sauna</b>	No
<b>Elevator</b>	Yes
<b>Available</b>	Will be clarified later
<b>Condition</b>	Excellent
<b>Pets</b>	Sallittu
<b>Broadband</b> ⓘ	DNA Netti

---

## Basic house info

<b>Form of housing</b>	Right-of-occupancy	<b>Staircases</b>	1	<b>Drying room</b>	Yes
<b>Apartment count</b>	58	<b>Elevators</b>	1	<b>Clubroom</b>	1
<b>Building count</b>	1	<b>Energy class</b>	B2018	<b>Broadband</b>	DNA Netti
<b>Residence charge / month / jm<sup>2</sup></b>	13,95€	<b>Heating</b>	Kauko	<b>TV-antenna system</b>	Kaapeli
<b>Average right-of-occupancy payment / jm<sup>2</sup></b>	651,06€	<b>Parking spaces</b>	29	<b>CableTV</b>	DNA
<b>Construction year</b>	2023	<b>House sauna</b>	2	<b>House frame material</b>	Betoni
		<b>Laundry room</b>	Yes	<b>Pets</b>	Sallittu

## Planning authoritative

Vantaan kaupunki

---

## Smoking in our apartments

It has been a long-term policy of ours to make all of our new residential properties completely non-smoking. We are gradually making all of our apartments non-smoking; the agreements of new residents will forbid smoking in the apartments and on the balconies from 1 January 2021 onwards. The property may not be completely non-smoking due to other apartments that may be subject to old agreements with no smoking prohibitions.

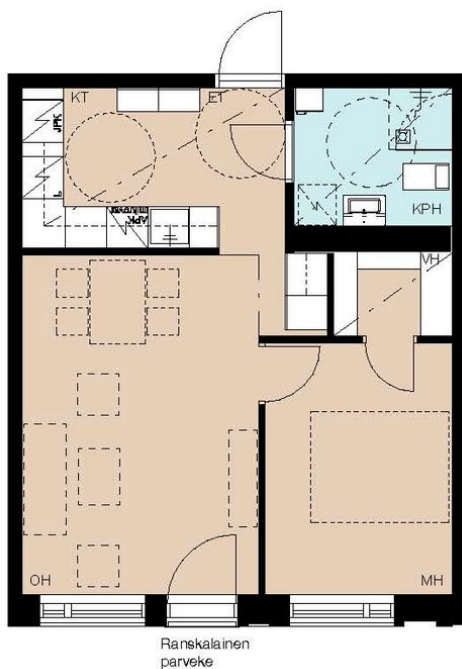
## Spinellipolku 3

Spinellipolku 3, 01700 Vantaa

15.10.2021

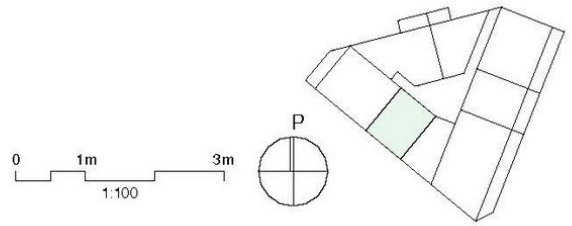
2h + kt 44,5 m<sup>2</sup>

- 2. krs A7
- 3. krs A15
- 4. krs A23
- 5. krs A31
- 6. krs A39
- 7. krs A47
- 8. krs A55



## huoneistopohjat

Katkoviivoilla esitetyt kalusteet ovat viitteellisiä, eivätkä ne sisälly asunnon hankinta-arvoon.  
Alaslasketut katot, kotelot ja radiاتورit on merkitty viitteellisesti, laajuudet voivat muuttua suunnittelun edetessä.  
Rakennuttaja pidättää oikeuden suunnitelma-muutoksiin. Pohjakuvat eivät ole mittakaavassa.



Spinellipolku 3 A 15 / Spinellipolku+3\_huoneistopohja\_A7\_jne.jpg

Not in scale