

# Karavaanikuja 4 B 43

## 52 m<sup>2</sup>, 2H+KT

Hyvää asumista!

Karavaanikujan asunnot edustavat modernia, kompaktia kaupunkiasumista lähellä Rastilan metroasemaa. Huoneistokohtaiset saunat on korvattu kolmella talosaunalla. Näistä yksi sijoittuu viidenteen kerrokseen miellyttävine terasseineen. Talon kellarista löytyvät niin pesula kuin kuivaushuoneetkin. Autot pysäköidään pysäköintihalliin, jossa kolme paikkaa on varattu yhteisautokäyttöön. Autopaikkoja rajoitetusti.

Huoneistojen varustelutaso edustaa tätä päivää keraamisine liesineen, astianpesukoneineen ja lasitettuina parvekkeineen.

Talo on savuton.

Tervetuloa kotiin!

### Tietoa kohteesta

Karavaanikuja 4 on moderni 81 asunnon kerrostalokohde, joka koostuu muutaman kolmion ohella pääosin yksiöistä ja kaksioista. Kohteen asunnot ovat kooltaan 32–59,5 m<sup>2</sup>. Kohteen asuntojen varusteluun kuuluvat keraaminen liesi, astianpesukone sekä lasitetut parvekkeet. Asukkaiden käytössä on viidennestä kerroksesta löytyvä talosauna, johon kuuluu miellyttävä terassi. Talon kellarikerroksessa on pesula sekä kuivaushuone. Kohteessa on kaukolämmön lisäksi aurinkopaneelit.

Kohde sijaitsee luonnonläheisellä alueella Rastilan uimarannan vieressä. Myös Puotilan uimaranta on kohteen lähettyvillä Vartiokylänlahden toisella puolella. Ulkoilua mahdollistavat Ramsinniemi ja Kallahdenniemi löytyvät myös kohteen kupeesta. Kauppakeskus Columbuksen päivittäispalvelut ja Vuosaaren metroasema sijaitsevat noin kilometrin päässä kohteesta.

Asuntosäätiön asumisoikeus- ja vuokra-asukkaana voit asua kodissasi turvallisin mielin. Me huolehdimme ammattitaidolla asuntojen ja kiinteistöjen ylläpidosta, korjauksista ja remonteista. Asukkaana voit ottaa aina tarvittaessa yhteyttä Palvelukeskukseemme, joka palvelee vuoden jokaisena tuntina. Lisäksi voit halutessasi hyödyntää esimerkiksi asumiseen ja vapaa-

lunna. Lisäksi voit halutessasi hyödyntää esimerkiksi asumiseen ja vapaa-  
aikaan liittyviä asiakasetuja. Tervetuloa kotiin!

## Asunnon tiedot

### Asuinkustannukset

<b>Luovutushinta</b> ⓘ	32617,53€
Alkuperäinen asumisoikeusmaksu	26892,37€
Indeksitarkistus	5725,16€
<b>Käyttövastike</b> ⓘ	826,93€
Perusvastike	688,1€
Hoitovastike	138,83€
<b>Käyttövastike 1.1. alkaen</b>	838€
Perusvastike 1.1. alkaen	709,23€
Hoitovastike 1.1. alkaen	128,77€
<b>Vakuusmaksu</b>	250€
<b>Vesimaksu/henkilö/kk</b> ⓘ	20€
<b>Autopaikkamaksut</b>	
Autohallimaksu 1	40,00€
<b>Saunamaksu</b>	20,00€

### Perustiedot asunnosta

<b>Talotyyppi</b>	Kerrostalo
<b>Energialuokka</b>	C
<b>Huoneistotyyppi</b>	2H+KT
<b>Pinta-ala</b>	52.00 m <sup>2</sup>
<b>Kerros</b>	3
<b>Parveke</b>	1
<b>Oma sauna</b>	Ei
<b>Hissi</b>	Kyllä
<b>Vapautuu</b>	31.12.2024
<b>Kunto</b>	Hyvä
<b>Lemmikit</b>	Sallittu
<b>Laajakaista</b> ⓘ	DNA Welho

---

## Rakennuksen tiedot

<b>Asumismuoto</b>	Asokoti	<b>Hissit</b>	3	<b>Kerhuone</b>	2
<b>Asuntoja</b>	81	<b>Energialuokka</b>	C	<b>Laajakaista</b>	DNA Welho
<b>Asuinrakennuksia</b>	1	<b>Lämmitysmuoto</b>	Kauko + aurinkosähkö	<b>Antennijärjestelmä</b>	Kaapeli
<b>Käyttövastike / kk / jm<sup>2</sup></b>	16,44€	<b>Autopaikat</b>	28	<b>KaapeliTV</b>	DNA
<b>Keskimääräinen asumisoikeusmaksu / jm<sup>2</sup></b>	640,55€	<b>Talosauna</b>	2	<b>Kattomateriaali</b>	Huopa
<b>Valmistumisvuosi</b>	2018	<b>Pyykkitupa</b>	Kyllä	<b>Runkomateriaali</b>	Betoni
<b>Porrashuoneet</b>	3	<b>Kuivaushuone</b>	Kyllä	<b>Lemmikit</b>	Sallittu

## Arvio tulevista korjauksista

**2027** Ilmanvaihtokanavien säätö ja nuohous

---

## Tupakointi asunnoissamme

Kaikki uudet asuinkiinteistömme ovat olleet jo pitkään täysin savuttomia heti valmistumisestaan lähtien. Muutumme vähitellen savuttomiksi kaikkien asuntojemme osalta: uusien asukkaiden sopimukset ovat kieltäneet tupakoinnin huoneistoissa ja parvekkeilla 1.1.2021 alkaen. Kiinteistö ei ole välttämättä savuton muiden huoneistojen osalta, koska niissä voi olla vanhoja sopimuksia, joissa ei ole tupakointikieltoa.

---

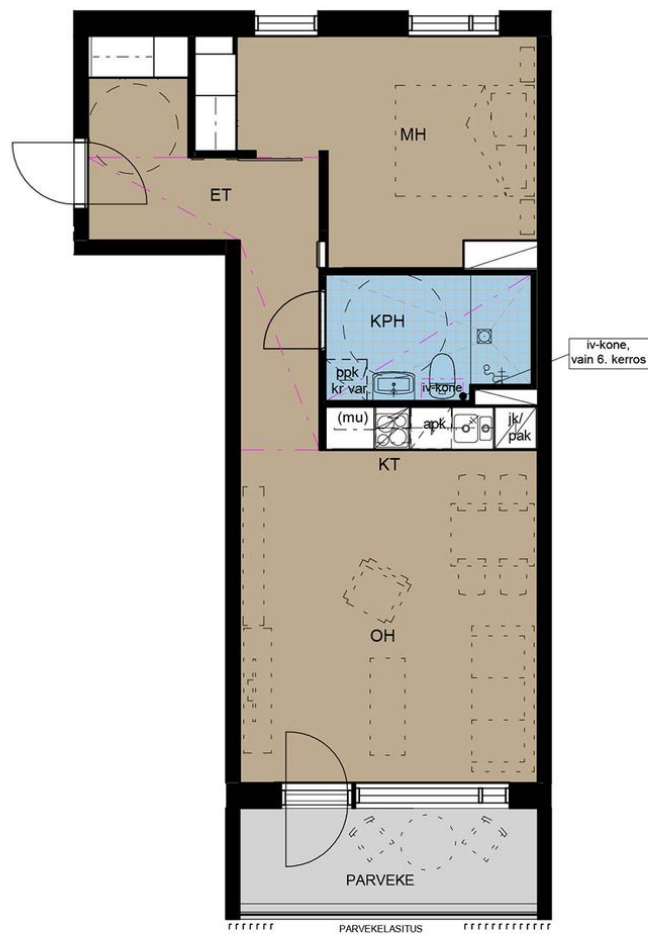
Asuntomyyjä  
**Ida-Emilia Grims**  
020 161 2436  
[ida.grims@asuntosaatio.fi](mailto:ida.grims@asuntosaatio.fi)  
Tuulikuja 2, 02100 Espoo

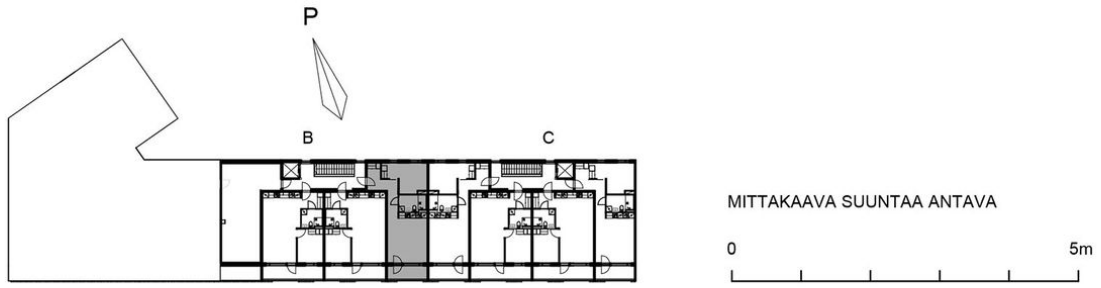
# 52-52,5 m<sup>2</sup>

## 2H+KT+PARVEKE

- Asunto B35 1. kerros, 52,5 m<sup>2</sup>
- Asunto B39 2. kerros, 52 m<sup>2</sup>
- Asunto B43 3. kerros, 52 m<sup>2</sup>
- Asunto B47 4. kerros, 52 m<sup>2</sup>
- Asunto B51 5. kerros, 52 m<sup>2</sup>
- Asunto B55 6. kerros, 52 m<sup>2</sup>

Pvm. 07.09.2016





Karavaanikuja 4 B 43 / Pohjakuva

Ei mittakaavassa