

# Leinelänkaari 11 A 9

## 47 m<sup>2</sup>, 2H+KK

Heti vapaa toisen kerroksen kaksio, iso parveke. Asunnossa myös viilentävä ilmalämpöpumppu.

### Tietoa kohteesta

Valoisa kerrostalokohde Leinelässä.

Palvelut ovat Leinelässä kävelyetäisyydellä. Leinelässä on oma päiväkotikiukaan sekä ruokakauppa. Alueen läheisyydestä löytyy muun muassa ylä- ja alakouluja. Luontoa on säilytetty alueen rakentamisessa erityisen paljon, ja muun muassa alueen keskellä olevaan Kukkukallion puistoon on jätetty luonnontilaista mäntymetsää ja muuta kasvillisuutta. Lisäksi Leinelän läpi kulkee mukavia kävelyreittejä. Alueesta omaleimaisen tekee ympäristötaide, jonka teemana on elämän kiertokulku. Leinelän juna-asema kävelyetäisyydellä. Vesimittarit käytössä.

Asuntosäätiön asumisoikeus- ja vuokra-asukkaana voit asua kodissasi turvallisissa mielin. Me huolehdimme ammattitaidolla asuntojen ja kiinteistöjen ylläpidosta, korjauksista ja remonteista. Asukkaana voit ottaa aina tarvittaessa yhteyttä Palvelukeskukseemme, joka palvelee vuoden jokaisena tuntina. Lisäksi voit halutessasi hyödyntää esimerkiksi asumiseen ja vapaa-aikaan liittyviä asiakasetuja. Tervetuloa kotiin!

## Asunnon tiedot

### Asuinkustannukset

<b>Luovutushinta</b> ⓘ	30238,1€
Alkuperäinen asumisoikeusmaksu	23699,88€
Indeksitarkistus	5430,59€
Muutostyöt	1107,63€
<b>Käyttövastike</b> ⓘ	788€
Perusvastike	665,89€
Hoitovastike	122,11€
<b>Käyttövastike 1.1. alkaen</b>	801,36€
Perusvastike 1.1. alkaen	667,32€
Hoitovastike 1.1. alkaen	134,04€
<b>Vakuusmaksu</b>	250€
<b>Vesimaksuennakko/hlö/kk</b>	18€
<b>Autopaikkamaksut</b>	
Autopaikkamaksu 1	25,00€
Autokatos 1	35,00€
<b>Saunamaksu</b>	20,00€

### Perustiedot asunnosta

<b>Talotyyppi</b>	Kerrostalo
<b>Energialuokka</b>	C
<b>Huoneistotyyppi</b>	2H+KK
<b>Pinta-ala</b>	47.00 m <sup>2</sup>
<b>Kerros</b>	2
<b>Parveke</b>	1
<b>Oma sauna</b>	Ei
<b>Hissi</b>	Kyllä
<b>Vapautuu</b>	Heti vapaa
<b>Kunto</b>	Hyvä
<b>Lemmikit</b>	Sallittu
<b>Laajakaista</b> ⓘ	DNA Welho

### Tehdyt muutostyöt

2016 Väliovien vaihto 2022 Ilmalämpöpumppu

---

## Rakennuksen tiedot

<b>Asumismuoto</b>	Asokoti	<b>Porrashuoneet</b>	2	<b>Laajakaista</b>	DNA Welho
<b>Asuntoja</b>	72	<b>Hissit</b>	2	<b>Antennijärjestelmä</b>	Kaapeli
<b>Asuinrakennuksia</b>	2	<b>Energialuokka</b>	C	<b>KaapeliTV</b>	DNA
<b>Käyttövastike / kk / jm<sup>2</sup></b>	16,52€	<b>Lämmitysmuoto</b>	Kauko + aurinkosähkö	<b>Kattomateriaali</b>	Huopa
<b>Keskimääräinen asumisoikeusmaksu / jm<sup>2</sup></b>	606,7€	<b>Autopaikat</b>	50	<b>Runkomateriaali</b>	Betoni
<b>Valmistumisvuosi</b>	2016	<b>Talosauna</b>	2	<b>Lemmikit</b>	Sallittu
		<b>Kuivaushuone</b>	Kyllä		

## Tehdyt korjaukset

**2024** Ilmanvaihtokanavien säätö ja nuohous

---

## Tupakointi asunnoissamme

Kaikki uudet asuinkiinteistömme ovat olleet jo pitkään täysin savuttomia heti valmistumisestaan lähtien. Muutimme vähitellen savuttomiksi kaikkien asuntojemme osalta: uusien asukkaiden sopimukset ovat kieltäneet tupakoinnin huoneistoissa ja parvekkeilla 1.1.2021 alkaen. Kiinteistö ei ole välttämättä savuton muiden huoneistojen osalta, koska niissä voi olla vanhoja sopimuksia, joissa ei ole tupakointikieltoa.

---

Asuntomyyjä

**Marjaana Kurvi**

0201612260

[marjaana.kurvi@asuntosaatio.fi](mailto:marjaana.kurvi@asuntosaatio.fi)

Tuulikuja 2, 02100 Espoo

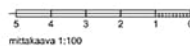
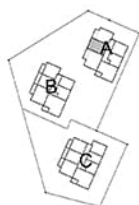
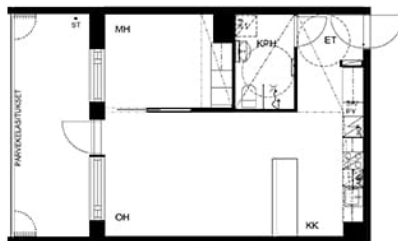
ASUNTOSÄÄTIÖN ASUMISOIKEUS OY / LEINELÄN PALETTI  
LEINELÄNKAARI 11 A JA B, 01340 VANTAA

HUONEISTOPOHJA 1:100  
30.12.2015

Rakennuttaja pidättää oikeuden kaikkiin muutoksiin.

A9, 2.KRS  
A15, 3.KRS  
A21, 4.KRS  
A27, 5.KRS  
A33, 6.KRS  
A36, 7.KRS

2H+KK, 47,0 m<sup>2</sup>



ARKKITEHTITOIMISTO  
JUKKA TURTIAINEN OY

Leinelänkaari 11 A 9 / Pohja A 9

Ei mittakaavassa