

Taapelikatu 10 C 34

79,5 m², 3H+K+S

Vesijärven läheisyydessä, toisen kerroksen tilava saunallinen kolmio mukavassa taloyhtiössä. Parveke sisäpihalle päin. Vastikkeeseen sisältyvät vesimaksut. Asunnon kuvat ovat vastaavanlaisesta asunnosta.

Tietoa kohteesta

Vaalea kerrostalo Ankkurissa päättyvällä kadulla. Valoisien kotien koko vaihtelee 39,5 m² kaksioista 62,5 m² kaksioihin ja 79,5 kolmioihin. Kadun puolella avarat maisemat puistoalueelle, sisäpihalla iso, suojaisa piha-alue istutuksilla ja leikkipaikalla.

Lyhyt kävelymatka Vesijärven rantaan vuodenaikoja ihailemaan, Sibeliustalolle kulttuuria harrastamaan ja vehreään Lanupuistoon ulkoilemaan. Lähellä myös uimahalli. Keskustan palvelut pyörämatkan päässä. Noin kilometrin säteellä myös koulut alakoulusta aina lukioon saakka.

Asuntosäätiön asumisoikeus- ja vuokra-asukkaana voit asua kodissasi turvallisin mielin. Me huolehdimme ammattitaidolla asuntojen ja kiinteistöjen ylläpidosta, korjauksista ja remonteista. Asukkaana voit ottaa aina tarvittaessa yhteyttä Palvelukeskukseemme, joka palvelee vuoden jokaisena tuntina. Lisäksi voit halutessasi hyödyntää esimerkiksi asumiseen ja vapaa-aikaan liittyviä asiakasetuja. Tervetuloa kotiin!

Asunnon tiedot

Asuinkustannukset

Luovutushinta ⓘ	22856,03€
Alkuperäinen asumisoikeusmaksu	12233,99€
Indeksitarkistus	10622,04€
Käyttövastike ⓘ	881,76€
Perusvastike	676,95€
Hoitovastike	204,82€
Käyttövastike 1.1. alkaen	948,03€
Perusvastike 1.1. alkaen	718,36€
Hoitovastike 1.1. alkaen	229,67€
Vakuusmaksu	1763,53€
Autopaikkamaksut	
Autopaikkamaksu 1	10,00€
Autokatos 1	16,00€

Perustiedot asunnosta

Talotyyppi	Kerrostalo
Energialuokka	E
Huoneistotyyppi	3H+K+S
Pinta-ala	79.50 m ²
Kerros	2
Parveke	1
Oma sauna	Kyllä
Hissi	Kyllä
Vapautuu	Heti vapaa
Kunto	Tyydyttävä
Lemmikit	Sallittu
Laajakaista ⓘ	DNA Welho
Erillinen wc	Kyllä

Tehdyt muutostyöt

2001 Parvekelasit **2000** Parketti **2020** Astianpesukoneen ja suojakaukalon hankinta

Rakennuksen tiedot

Asumismuoto	Asokoti	Hissit	3	Askarteluhuone	1
Asuntoja	45	Energialuokka	E	Laajakaista	DNA Welho
Asuinrakennuksia	1	Lämmitysmuoto	Kauko	Antennijärjestelmä	Kaapeli
Käyttövastike / kk / jm ²	11,71€	Autopaikat	37	KaapeliTV	DNA
Keskimääräinen asumisoikeusmaksu / jm ²	304,05€	Talosauna	Ei	Kattomateriaali	Huopa
Valmistumisvuosi	1994	Pyykkitupa	Kyllä	Runkomateriaali	Betoni
Porrashuoneet	3	Kuivaushuone	Kyllä	Lemmikit	Sallittu

Tehdyt korjaukset

2012 Kaukolämmönjakokeskuksen uusiminen, Lämmitysjärjestelmän tasapainotus ja säätö **2014** Sähköpääkeskuksen lämpökuvaus **2015** Ilmanvaihtokanavien säätö ja nuohous **2015** Leikkikentän liukutornin uusiminen **2015** Sisäpihan aitaelementtien uusiminen ja maalaus **2016** Sisävalaisinten saneeraus **2018** Parvekkeiden kuntotutkimus **2018** Pohjaviemärien ja rappulinjojen huuhtelu ja kuvaus **2019** Elementtisaumojen uusiminen **2019** Tonttiaidan uusiminen (C-rapun pääty) **2020** Asuntopihojen välisten aitaelementtien kunnostus, Massinpolun puoleisen tonttiaidan kunnostus **2022** Julkisivun kuntotutkimus, parvekkeiden kuntotutkimus **2022** Putkien kuntotutkimus **2022** Salaojituksen ja perustusten kosteustekninen kuntotutkimus **2022** Vesikaton kuntotutkimus

Tulevat korjaukset

2022 Ilmanvaihtokanavien säätö ja nuohous **2023** Peruskorjaus (alustava arvio ajankohdasta) **2024** Pihan kunnostus **2025** Julkisivun kunnostus, parvekkeiden kunnostus **2025** Leikkikentän kunnostus, jätetilan kunnostus, ulkovalaistus **2025** Lukitusaneeraus iLOQ **2026** Kerhotilan kunnostus

Kaavoitusviranomainen

Lahten kaupunki, Tekninen ja ympäristötoimiala, Vesijärvenkatu 11C, 15140 Lahti, 03 814 2391

Tupakointi asunnoissamme

Kaikki uudet asuinkiinteistömme ovat olleet jo pitkään täysin savuttomia heti valmistumisestaan lähtien. Muutumme vähitellen savuttomiksi kaikkien asuntojemme osalta: uusien asukkaiden sopimukset ovat kieltäneet tupakoinnin huoneistoissa ja parvekkeilla 1.1.2021 alkaen. Kiinteistö ei ole välttämättä savuton muiden huoneistojen osalta, koska niissä voi olla vanhoja sopimuksia, joissa ei ole tupakointikieltoa.

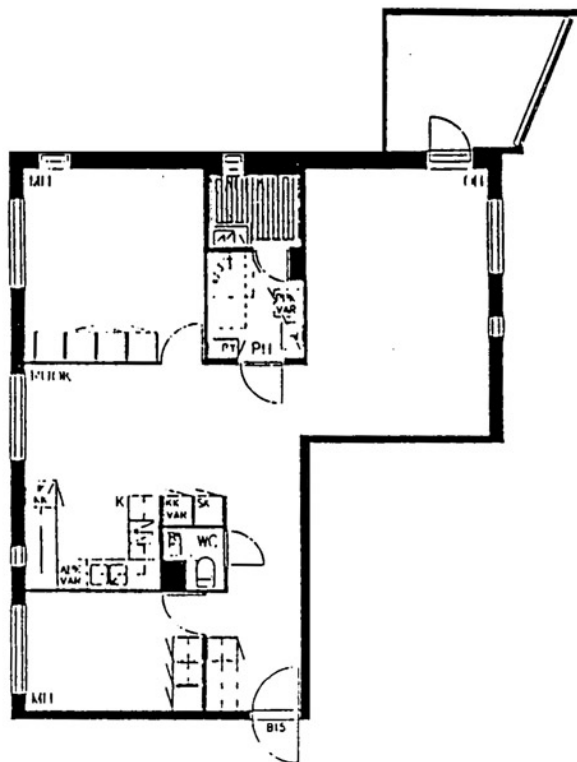
Asuntomyyjä

Tanja Ollinaho

+358401984534

tanja.ollinaho@retta.fi

Vapaudenkatu 12-14, 15110 Lahti



Taapelikatu 10 C 34 / pohjakuva

Ei mittakaavassa