

# Matinkatu 22 F 26

## 46 m<sup>2</sup>, 2H+KT

Asuntoa myös vuokrataan. Asumisoikeusasunnon hakijat ovat järjestyksessä ensi sijalla. Käythän täyttämässä vuokrahakemuksen os. [www.asuntosaatio.fi](http://www.asuntosaatio.fi), ja ole sen jälkeen yhteydessä kohteen myyjään:  
[tomi.koivuranta@asuntosaatio.fi](mailto:tomi.koivuranta@asuntosaatio.fi)

### Tietoa kohteesta

Laadukkaita, onnellisia koteja keskellä Espoon Matinkylää.

Matinkadulla asutaan onnellisesti niin perheen kesken kuin kaksin tai yksinkin. Matinkylän vanhan ostoskeskuksen juurille syntyneessä Mahtikorttelissa sijaitseva asumisoikeustalo on aivan Ison Omenan kauppakeskuksen ja Matinkylän metroaseman naapurissa. Myös merenranta on kävelymatkan päässä.

Talon kahdeksan kerrokseen mahtuu 35 asuntoa. Huoneistojen koot ovat 2–4 h + kt, 41–96 m<sup>2</sup>. Parvekkeilla voi aistia Matinkylän modernia tunnelmaa. Kaikki asukkaat saavat nauttia talopesulasta ja kuivaushuoneesta, sekä yhteiskäytössä olevasta pihaj-alueesta tonttien sisäpihalla.

## Asunnon tiedot

### Asuinkustannukset

<b>Luovutushinta</b> ⓘ	40791,75€
Alkuperäinen asumisoikeusmaksu	33494,09€
Indeksitarkistus	5752,93€
Muutostyöt	1544,73€
<b>Käyttövastike</b> ⓘ	857,56€
Perusvastike	761,44€
Hoitovastike	96,11€
<b>Vakuusmaksu</b>	250€
<b>Vesimaksu/henkilö/kk</b> ⓘ	18€
<b>Autopaikkamaksut</b>	
Autohallimaksu 1	60,00€
<b>Saunamaksu</b>	20,00€

### Perustiedot asunnosta

<b>Talotyyppi</b>	Kerrostalo
<b>Energialuokka</b>	B2018
<b>Huoneistotyyppi</b>	2H+KT
<b>Pinta-ala</b>	46.00 m <sup>2</sup>
<b>Kerros</b>	7
<b>Oma sauna</b>	Ei
<b>Hissi</b>	Kyllä
<b>Vapautuu</b>	18.08.2024
<b>Kunto</b>	Erinomainen
<b>Lemmikit</b>	Sallittu
<b>Laajakaista</b> ⓘ	DNA Welho

### Tehdyt muutostyöt

2022 Uusi jpk 2022 Ilmalämpöpumppu

---

## Rakennuksen tiedot

<b>Asumismuoto</b>	Asokoti	<b>Porrashuoneet</b>	1	<b>Kuivaushuone</b>	Kyllä
<b>Asuntoja</b>	35	<b>Hissit</b>	1	<b>Laajakaista</b>	DNA Welho
<b>Asuinrakennuksia</b>	1	<b>Energialuokka</b>	B2018	<b>Antennijärjestelmä</b>	Kaapeli
<b>Käyttövastike / kk / jm<sup>2</sup></b>	17,22€	<b>Lämmitysmuoto</b>	Kauko	<b>KaapeliTV</b>	DNA
<b>Keskimääräinen asumisoikeusmaksu / jm<sup>2</sup></b>	731,11€	<b>Autopaikat</b>	20	<b>Kattomateriaali</b>	Huopa
<b>Valmistumisvuosi</b>	2021	<b>Talosauna</b>	1	<b>Runkomateriaali</b>	Betoni
		<b>Pyykkitupa</b>	Kyllä	<b>Lemmikit</b>	Sallittu

---

## Tupakointi asunnoissamme

Kaikki uudet asuinkiinteistömme ovat olleet jo pitkään täysin savuttomia heti valmistumisestaan lähtien. Muutimme vähitellen savuttomiksi kaikkien asuntojemme osalta: uusien asukkaiden sopimukset ovat kieltäneet tupakoinnin huoneistoissa ja parvekkeilla 1.1.2021 alkaen. Kiinteistö ei ole välttämättä savuton muiden huoneistojen osalta, koska niissä voi olla vanhoja sopimuksia, joissa ei ole tupakointikieltoa.

---

Asuntomyyjä

**Tomi Koivuranta**

+358201612498

[tomi.koivuranta@asuntosaaio.fi](mailto:tomi.koivuranta@asuntosaaio.fi)

Tuulikuja 2, 02100 Espoo

# MATINKATU 22 F

Matinkatu 22 F, Espoo 02230

29.05.2020

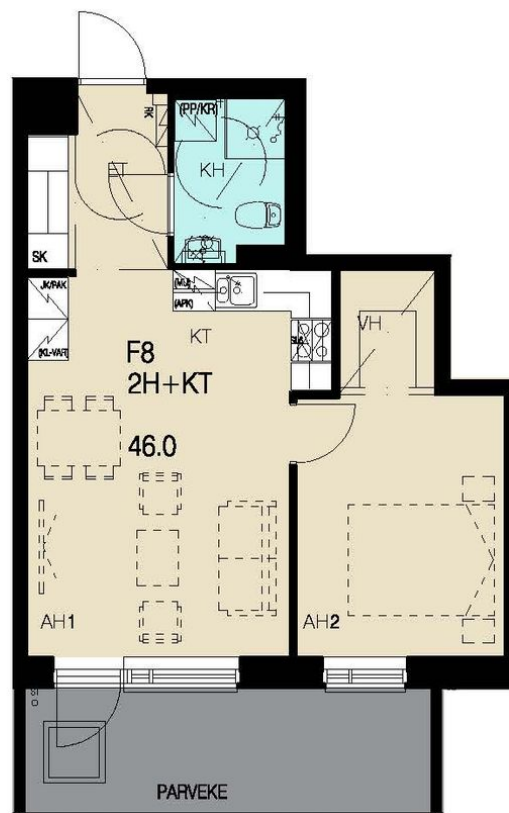
**2H+KT, 46.0 m<sup>2</sup>**

Asunto F8, 4.krs

Asunto F14, 5.krs

Asunto F20, 6.krs

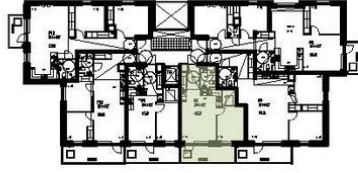
Asunto F26, 7.krs



0 5 m

Mittakaava 1:100 (suuntaa-antava)

Alakatot ja koteloinnit tarkentuvat-esityksessä alustavasti



Matinkatu 22 F 26 / F9-F15-F21-F27\_2H\_41.jpg

Ei mittakaavassa