

# Matinkatu 22 F 23

## 77 m<sup>2</sup>, 3H+KT

Tervetuloa tutustumaan tähän upeaan, hieman yli kaksi vuotta vanhaan taloon! Tämä kulmahuoneisto tarjoaa tilavat huoneet ja vaaleat lattia- ja seinäsävyt, jotka luovat valoisan ja avaran tunnelman. Parvekkeelta avautuvat näkymät länteen, mikä takaa runsaasti luonnonvaloa. Tämä koti on täydellinen valinta sinulle, joka arvostat modernia asumista ja viihtyisää ympäristöä, josta löytyy kaikki palvelut kävelymatkan päästä.

Mikäli haet vuokra-asuntoa niin käy täyttämässä hakemus os.  
[www.asuntosaatio.fi](http://www.asuntosaatio.fi) ja ole sen jälkeen vielä yhteydessä kohteen myyjään:  
[tomi.koivuranta@asuntosaatio.fi](mailto:tomi.koivuranta@asuntosaatio.fi)

### Tietoa kohteesta

Laadukkaita, onnellisia koteja keskellä Espoon Matinkylää.

Matinkadulla asutaan onnellisesti niin perheen kesken kuin kaksin tai yksinkin. Matinkylän vanhan ostoskeskuksen juurille syntyneessä Mahtikorttelissa sijaitseva asumisoikeustalo on aivan Ison Omenan kauppakeskuksen ja Matinkylän metroaseman naapurissa. Myös merenranta on kävelymatkan päässä.

Talon kahdeksan kerrokseen mahtuu 35 asuntoa. Huoneistojen koot ovat 2–4 h + kt, 41–96 m<sup>2</sup>. Parvekkeilla voi aistia Matinkylän modernia tunnelmaa. Kaikki asukkaat saavat nauttia talopesulasta ja kuivaushuoneesta, sekä yhteiskäytössä olevasta piha-alueesta tonttien sisäpihalla.

## Asunnon tiedot

### Asuinkustannukset

<b>Luovutushinta</b> ⓘ	59828,34€
Alkuperäinen asumisoikeusmaksu	50711,94€
Indeksitarkistus	9116,4€
<b>Käyttövastike</b> ⓘ	1298,39€
Perusvastike	1152,87€
Hoitovastike	145,52€
<b>Vakuusmaksu</b>	250€
<b>Vesimaksu/henkilö/kk</b> ⓘ	18€
<b>Vesimaksuennakko/hlö/kk</b>	18€
<b>Autopaikkamaksut</b>	
Autohallimaksu 1	60,00€
<b>Saunamaksu</b>	20,00€

### Perustiedot asunnosta

<b>Talotyyppi</b>	Kerrostalo
<b>Energialuokka</b>	B2018
<b>Huoneistotyyppi</b>	3H+KT
<b>Pinta-ala</b>	77.00 m <sup>2</sup>
<b>Kerros</b>	6
<b>Oma sauna</b>	Ei
<b>Hissi</b>	Kyllä
<b>Vapautuu</b>	Heti vapaa
<b>Kunto</b>	Erinomainen
<b>Lemmikit</b>	Sallittu
<b>Laajakaista</b> ⓘ	DNA Welho

---

## Rakennuksen tiedot

<b>Asumismuoto</b>	Asokoti	<b>Porrashuoneet</b>	1	<b>Kuivaushuone</b>	Kyllä
<b>Asuntoja</b>	35	<b>Hissit</b>	1	<b>Laajakaista</b>	DNA Welho
<b>Asuinrakennuksia</b>	1	<b>Energialuokka</b>	B2018	<b>Antennijärjestelmä</b>	Kaapeli
<b>Käyttövastike / kk / jm<sup>2</sup></b>	17,22€	<b>Lämmitysmuoto</b>	Kauko	<b>KaapeliTV</b>	DNA
<b>Keskimääräinen asumisoikeusmaksu / jm<sup>2</sup></b>	733,42€	<b>Autopaikat</b>	20	<b>Kattomateriaali</b>	Huopa
<b>Valmistumisvuosi</b>	2021	<b>Talosauna</b>	1	<b>Runkomateriaali</b>	Betoni
		<b>Pyykkitupa</b>	Kyllä	<b>Lemmikit</b>	Sallittu

---

## Tupakointi asunnoissamme

Kaikki uudet asuinkiinteistömme ovat olleet jo pitkään täysin savuttomia heti valmistumisestaan lähtien. Muutimme vähitellen savuttomiksi kaikkien asuntojemme osalta: uusien asukkaiden sopimukset ovat kieltäneet tupakoinnin huoneistoissa ja parvekkeilla 1.1.2021 alkaen. Kiinteistö ei ole välttämättä savuton muiden huoneistojen osalta, koska niissä voi olla vanhoja sopimuksia, joissa ei ole tupakointikieltoa.

---

Asuntomyyjä

**Tomi Koivuranta**

+358201612498

[tomi.koivuranta@asuntosaaio.fi](mailto:tomi.koivuranta@asuntosaaio.fi)

Tuulikuja 2, 02100 Espoo

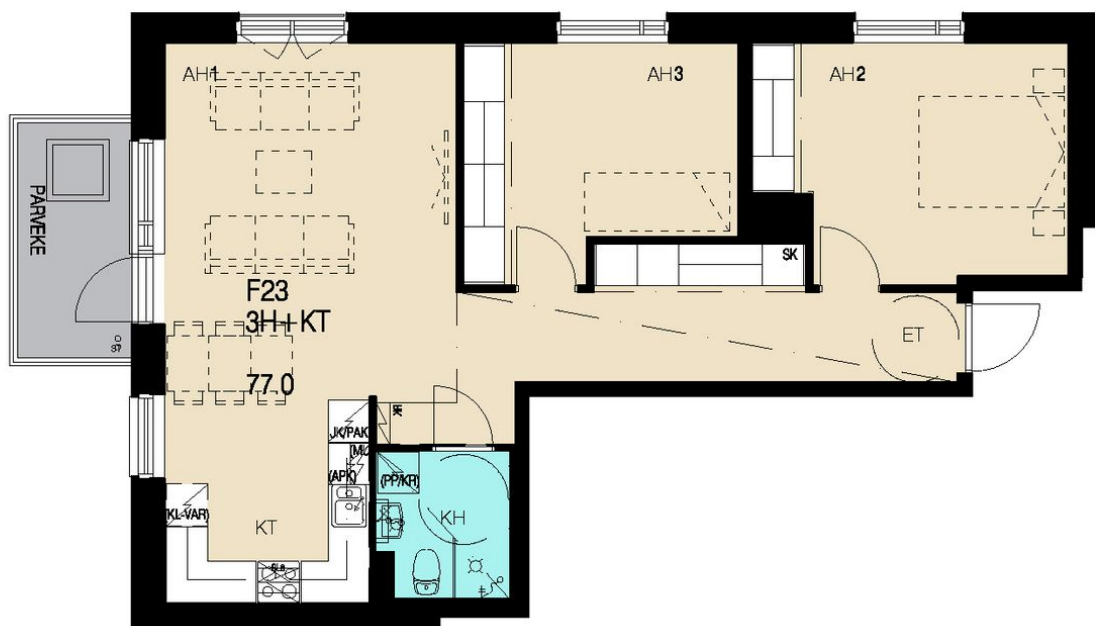
# MATINKATU 22 F

Matinkatu 22 F, Espoo 02230

29.05.2020

3H+KT, 77.0 m<sup>2</sup>

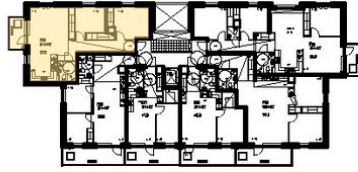
Asunto F23, 6.krs



0 5 m

Mittakaava 1:100 (suuntaa-antava)

Alakatot ja koteloinnit tarkentuvat-esityksellä alustavasti



Matinkatu 22 F 23 / F23\_3H\_77.jpg

Ei mittakaavassa