

Saimaankatu 60 B A 11

92 m², 4H+K+S

Tilava toisen kerroksen perhekoti, Asunnossa kolme makuuhuonetta, keittiö, olohuoneesta käynti parvekkeelle. Erillinen WC sekä kylpyhuone ja sauna.

Tietoa kohteesta

Kahdeksankerroksinen, hissillinen talo keskustassa Paavolassa. 46 asuntoa, kaksiosta neljään huoneeseen ja keittiöön, 40- 96 m². Kaikissa asunnoissa on parveke. Vehreät maisemat Kiveriönmäen matalan asutuksen suuntaan, valoisat asunnot.

Keskeinen sijainti, josta kävelymatka kaikkialle keskustaan. Nurkan takana kattava valikoima kauppoja vaateliikkeistä isoihin ruokakauppoihin. Myös kirjasto ja kaupunginteatteri lähellä. Lyhyt matka ulkoilemaan vehreään Lanupuistoon ja Vesijärven rantaan nauttimaan sataman kahviloista.

Asuntosäätiön asumisoikeus- ja vuokra-asukkaana voit asua kodissasi turvallisissa mielin. Me huolehdimme ammattitaidolla asuntojen ja kiinteistöjen ylläpidosta, korjauksista ja remonteista. Asukkaana voit ottaa aina tarvittaessa yhteyttä Palvelukeskukseemme, joka palvelee vuoden jokaisena tuntina. Lisäksi voit halutessasi hyödyntää esimerkiksi asumiseen ja vapaa-aikaan liittyviä asiakasetuja. Tervetuloa kotiin!

Asunnon tiedot

Asuinkustannukset

Luovutushinta ⓘ	31121,55€
Alkuperäinen asumisoikeusmaksu	15746,59€
Indeksitarkistus	13501,44€
Muutostyöt	1873,52€
Käyttövastike ⓘ	1015,58€
Perusvastike	771,91€
Hoitovastike	243,67€
Vakuusmaksu	250€
Autopaikkamaksut	
Autotallimaksut	10,00€
Autopaikkamaksu 1	10,00€
Autohallimaksu 1	22,00€
Autohallimaksu 2	12,00€

Perustiedot asunnosta

Talotyyppi	Kerrostalo
Energialuokka	D
Huoneistotyyppi	4H+K+S
Pinta-ala	92.00 m ²
Kerros	2
Parveke	1
Oma sauna	Kyllä
Erillinen wc	Kyllä
Hissi	Kyllä
Vapautuu	Heti vapaa
Kunto	Hyvä
Lemmikit	Sallittu
Laajakaista ⓘ	DNA Welho

Tehdyt muutostyöt

2013 Astianpesukone ELUX ESF65050W **2016** peilikaappi, Fusio 14 **2017** parvekelasitus Lumon **2016** pikku wc:n kaakelointi ja maalaus

Rakennuksen tiedot

Asumismuoto	Asokoti	Hissit	1	Kerhuhuone	1
Asuntoja	46	Energialuokka	D	Laajakaista	DNA Welho
Asuinrakennuksia	1	Lämmitysmuoto	Kauko	Antennijärjestelmä	Kaapeli
Käyttövastike / kk / jm ²	11,92€	Autopaikat	46	KaapeliTV	DNA
Keskimääräinen asumisoikeusmaksu / jm ²	343,57€	Talosauna	Ei	Kattomateriaali	Huopa
Valmistumisvuosi	1996	Pyykkitupa	Kyllä	Runkomateriaali	Betoni
Porrashuoneet	1	Kuivaushuone	Kyllä	Lemmikit	Sallittu

Tehdyt korjaukset

2005 Ilmanvaihtokanavien säätö ja nuohous **2010** Julkisivun puuosien kunnostusmaalauk **2014** Porrashuoneiden kunnostusmaalauk **2016** Pääsisäänkäynnin ulko-oven uusiminen automatiikalla toimivaksi **2018** Hissin kunnostus **2018** Jätetilan kunnostus **2019** Ilmanvaihtokanavien säätö ja nuohous **2019** Ilmanvaihtokoneen uusiminen (Top-air) **2019** Pesulan kuivauskoneiden uusiminen 2kpl **2020** Kaukolämmönjakokeskuksen uusiminen ja automatiikan uusiminen **2021** Elementtisaumojen uusiminen **2021** Julkisivun kuntotutkimus, parvekkeiden kuntotutkimus **2021** Lämmitysjärjestelmän tasapainotus ja säätö, patteriventtiilien vaihto **2022** Putkien kuntotutkimus

Tulevat korjaukset

2022 Sisävalaistus, ulkovalaistus **2024** Peruskorjaus (alustava arvio ajankohdasta) **2025** Lukitussaneeraus iLOQ **2025** Pesulakoneiden uusiminen **2025** Pesulan kunnostus **2026** Ilmanvaihtokanavien säätö ja nuohous **2026** Kerhuhuoneen pintojen peruskorjaus

Kaavoitusviranomainen

Lahden kaupunki, Tekninen ja ympäristötoimiala, Vesijärvenkatu 11C, 15140 Lahti, 03 814 2391

Tupakointi asunnoissamme

Kaikki uudet asuinkiinteistömme ovat olleet jo pitkään täysin savuttomia heti valmistumisestaan lähtien. Muutumme vähitellen savuttomiksi kaikkien asuntojemme osalta: uusien asukkaiden sopimukset ovat kieltäneet tupakoinnin huoneistoissa ja parvekkeilla 1.1.2021 alkaen. Kiinteistö ei ole välttämättä savuton muiden huoneistojen osalta, koska niissä voi olla vanhoja sopimuksia, joissa ei ole tupakointikieltoa.

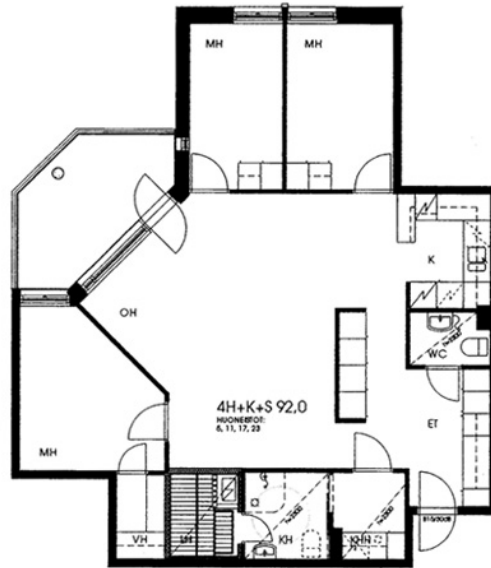
Asuntomyyjä

Tanja Ollinaho

+358201612406

tanja.ollinaho@asuntosaaatio.fi

Tuulikuja 2, 02100 Espoo



Saimaankatu 60 B A 11 / pohjakuva

Ei mittakaavassa