

# Timanttikuja 5 A 27

## 49,5 m<sup>2</sup>, 2H+KT

Tervetuloa tutustumaan tähän heti vapaaseen kaksioon Kivistön kehittyvällä alueella!

Tämä koti tarjoaa kaiken, mitä tarvitset mukavaan ja helppoon asumiseen. Makuuhuoneesta on käynti parvekkeelle, joka tuo luonnonvaloa ja lisää tilan tuntua. Parveke tarjoaa ihanteellisen paikan nauttia aamukahvista tai rentoutua iltaisin. Kodin tilava kylpyhuone on suunniteltu mukavuus ja käytännöllisyys edellä, tarjoten runsaasti tilaa arjen toimille. Avoin keittiö olohuoneen yhteydessä luo kivan ja viihtyisän ympäristön yhteisiin hetkiin ja ruokailuun.

Talon asukkaiden käytössä ovat pesutupa ja kuivaushuone, jotka tekevät pyykkihuollosta vaivatonta. Lisäksi upea kattoterassi on asukkaiden käytettävissä ja tarjoaa loistavat puitteet nauttia kauniista päivistä ja järjestää mukavia hetkiä ystävien kanssa.

Olisiko tässä uusi kotisi? Laita meille hakemus osoitteesta [www.asuntosaatio.fi](http://www.asuntosaatio.fi) ja sovi esittelystä sähköpostilla [susanna.sihvo@asuntosaatio.fi](mailto:susanna.sihvo@asuntosaatio.fi).

### Tietoa kohteesta

Viihtyisä kerrostalokohde Kivistössä. Osassa asuntoja on parveke. Kohteessa on kaukolämmön lisäksi aurinkopaneelit.

Kivistön alueella on uusi kauppakeskus. Kehärata yhdistää Vantaankosken radan lentoaseman kautta päärataan Hiekkaharjussa. Junamatka Kivistöstä lentoasemalle kestää 7 minuuttia, Tikkurilaan 15 minuuttia ja Helsingin keskustaan 25 minuuttia. Lisäksi sijainti pääväylien tuntumassa avaa yhteydet moneen suuntaan. Pyörätieverkosto on laaja ja matka käy polkien Tikkurilantien rinnalla kulkevaa pikapyörätietä pitkin vaikka Aviapolikseen ja sieltä edelleen Helsingin Keskuspuistoon saakka.

Asuntosäätiön asumisoikeus- ja vuokra-asukkaana voit asua kodissasi

Asuntosaation asumisoikeus ja vuokra asukkaana voit asua koivussa turvallisissa mielin. Me huolehdimme ammattitaidolla asuntojen ja kiinteistöjen ylläpidosta, korjauksista ja remonteista. Asukkaana voit ottaa aina tarvittaessa yhteyttä Palvelukeskukseemme, joka palvelee vuoden jokaisena tuntina. Lisäksi voit halutessasi hyödyntää esimerkiksi asumiseen ja vapaa-aikaan liittyviä asiakasetuja. Tervetuloa kotiin!

## Asunnon tiedot

### Asuinkustannukset

<b>Luovutushinta</b> ⓘ	33870,64€
Alkuperäinen asumisoikeusmaksu	27945,93€
Indeksitarkistus	5924,71€
<b>Käyttövastike</b> ⓘ	739,45€
Perusvastike	591,16€
Hoitovastike	148,28€
<b>Käyttövastike 1.1. alkaen</b>	706,06€
Perusvastike 1.1. alkaen	567,6€
Hoitovastike 1.1. alkaen	138,46€
<b>Vakuusmaksu</b>	250€
<b>Vesimaksu/henkilö/kk</b> ⓘ	15€
<b>Autopaikkamaksut</b>	
Autopaikkamaksu 1	35,00€
<b>Saunamaksu</b>	20,00€

### Perustiedot asunnosta

<b>Talotyyppi</b>	Kerrostalo
<b>Energialuokka</b>	C
<b>Huoneistotyyppi</b>	2H+KT
<b>Pinta-ala</b>	49.50 m <sup>2</sup>
<b>Kerros</b>	6
<b>Parveke</b>	1
<b>Oma sauna</b>	Ei
<b>Hissi</b>	Kyllä
<b>Vapautuu</b>	Heti vapaa
<b>Kunto</b>	Hyvä
<b>Lemmikit</b>	Sallittu
<b>Laajakaista</b> ⓘ	DNA Welho

## Rakennuksen tiedot

<b>Asumismuoto</b>	Asokoti	<b>Porrashuoneet</b>	2	<b>Kuivaushuone</b>	Kyllä
<b>Asuntoja</b>	54	<b>Hissit</b>	2	<b>Laajakaista</b>	DNA Welho
<b>Asuinrakennuksia</b>	5	<b>Energialuokka</b>	C	<b>Antennijärjestelmä</b>	Kaapeli
<b>Käyttövastike / kk / jm<sup>2</sup></b>	15,06€	<b>Lämmitysmuoto</b>	Kauko + aurinkosähkö	<b>KaapeliTV</b>	DNA
<b>Keskimääräinen asumisoikeusmaksu / jm<sup>2</sup></b>	692,52€	<b>Autopaikat</b>	24	<b>Kattomateriaali</b>	Huopa
<b>Valmistumisvuosi</b>	2016	<b>Talosauna</b>	2	<b>Runkomateriaali</b>	Betoni
		<b>Pyykkitupa</b>	Kyllä	<b>Lemmikit</b>	Sallittu

## Tehdyt korjaukset

**2024** Ilmanvaihtokanavien säätö ja nuohous

## Tupakointi asunnoissamme

Kaikki uudet asuinkiinteistömme ovat olleet jo pitkään täysin savuttomia heti valmistumisestaan lähtien. Muutimme vähitellen savuttomiksi kaikkien asuntojemme osalta: uusien asukkaiden sopimukset ovat kieltäneet tupakoinnin huoneistoissa ja parvekkeilla 1.1.2021 alkaen. Kiinteistö ei ole välttämättä savuton muiden huoneistojen osalta, koska niissä voi olla vanhoja sopimuksia, joissa ei ole tupakointikieltoa.

Asuntomyyjä

**Susanna Sihvo**

0201612224

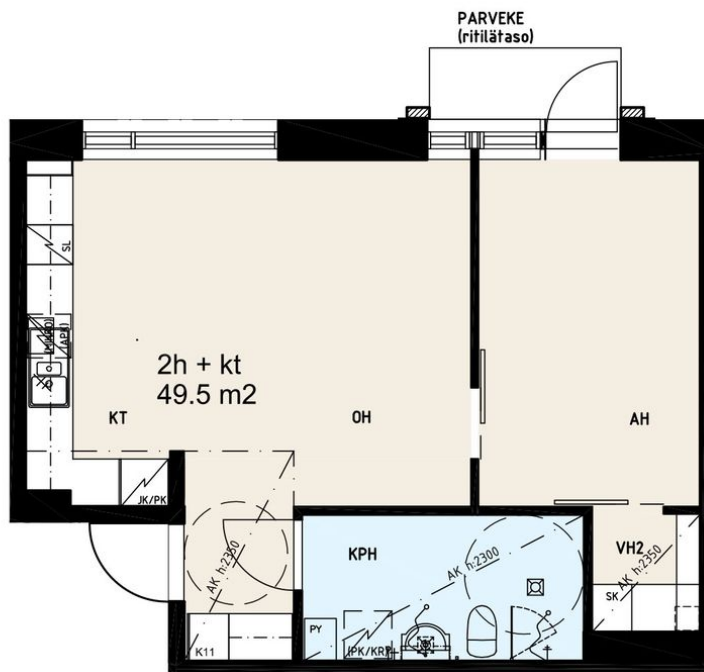
[susanna.sihvo@asuntosaatio.fi](mailto:susanna.sihvo@asuntosaatio.fi)

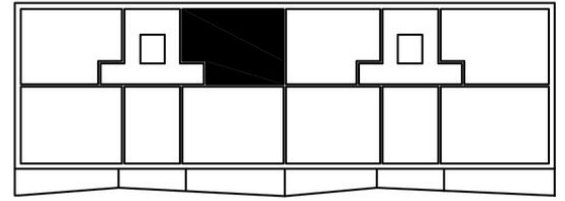
Tuulikuja 2, 02100 Espoo

Timanttikuja 5

2h+kt 49,5m<sup>2</sup>

A7 2.kerros  
A17 4.kerros  
A27 6.kerros





Timanttikuja 5 A 27 / Pohjakuva  
Ei mittakaavassa