

# Keijontie 16 A B 14

## 110 m<sup>2</sup>, 6H+K+S

Tervetuloa tutustumaan tilavaan rivitaloasuntoon Rekolassa. Tämä yksitasoinen koti tarjoaa runsaasti tilaa suuremmallekin perheelle, sillä asunnossa on 6 huonetta, keittiö ja sauna. Harvoin tarjolla näin paljon tilaa yhdessä tasossa!

Asunto lämpenee kaukolämmöllä, mikä takaa edulliset ja tasaiset lämmityskustannukset ympäri vuoden.

Sijainti rauhallisella omakotitaloalueella tarjoaa turvallisen ja miellyttävän ympäristön asumiseen. Rekolan asema on lähellä, mikä tekee liikkumisesta vaivatonta ja nopeaa.

Tämä koti on täydellinen valinta niille, jotka arvostavat tilaa, mukavuutta ja rauhallista ympäristöä. Tule ja ihastu tähän upeaan perheasuntoon, jätä hakemus [www.asuntosaatio.fi](http://www.asuntosaatio.fi) ja sovi näytöstä!

### Tietoa kohteesta

Viihtyisä rivitalokohde Rekolassa. Asunnot ovat 2-6 huoneen ja erillisen keittiön huoneistoja, joihin kuuluu oma sauna ja piha.

Alueella on päiväkodit ja koulut sekä laajat päivittäistavarakaupat. Hyvät liikenneyhteydet: juna-asema muutaman sadan metrin päässä.

Asuntosäätiön asumisoikeus- ja vuokra-asukkaana voit asua kodissasi turvallisin mielin. Me huolehdimme ammattitaidolla asuntojen ja kiinteistöjen ylläpidosta, korjauksista ja remonteista. Asukkaana voit ottaa aina tarvittaessa yhteyttä Palvelukeskukseemme, joka palvelee vuoden jokaisena tuntina. Lisäksi voit halutessasi hyödyntää esimerkiksi asumiseen ja vapaa- aikaan liittyviä asiakasetuja. Tervetuloa kotiin!

## Asunnon tiedot

### Asuinkustannukset

<b>Luovutushinta</b> ⓘ	41602,89€
Alkuperäinen asumisoikeusmaksu	23071,68€
Indeksitarkistus	18531,21€
<b>Käyttövastike</b> ⓘ	1623,66€
Perusvastike	1294,89€
Hoitovastike	328,78€
<b>Käyttövastike 1.1. alkaen</b>	1688,57€
Perusvastike 1.1. alkaen	1337,45€
Hoitovastike 1.1. alkaen	351,12€
<b>Vakuusmaksu</b>	250€
<b>Vesimaksu</b>	Sisältyy vastikkeeseen
<b>Autopaikkamaksut</b>	
Autopaikka/huoneistokohtainen	7,00€
Autopaikkamaksu 1	5,00€

### Perustiedot asunnosta

<b>Talotyyppi</b>	Paritalo
<b>Energialuokka</b>	D
<b>Huoneistotyyppi</b>	6H+K+S
<b>Pinta-ala</b>	110.00 m <sup>2</sup>
<b>Kerros</b>	1
<b>Oma sauna</b>	Kyllä
<b>Erillinen wc</b>	Kyllä
<b>Hissi</b>	Ei
<b>Vapautuu</b>	Heti vapaa
<b>Kunto</b>	Hyvä
<b>Lemmikit</b>	Sallittu
<b>Laajakaista</b> ⓘ	DNA Netti

## Tehdyt muutostyöt

2017 Kylpyhuonekalusteet Tila: Kylpyhuone / Sauna (Asoetu)

---

## Rakennuksen tiedot

Asumismuoto	Asokoti	Hissit	Ei	Laajakaista	DNA Netti
Asuntoja	22	Energialuokka	D	Antennijärjestelmä	Kaapeli
Asuinrakennuksia	11	Lämmitysmuoto	Kauko	KaapeliTV	DNA
Käyttövastike / kk / jm <sup>2</sup>	15,26€	Autopaikat	23	Kattomateriaali	Tiili
Keskimääräinen asumisoikeusmaksu / jm <sup>2</sup>	389,42€	Talosauna	Ei	Runkomateriaali	Betoni
Valmistumisvuosi	1997	Kuivaushuone	Kyllä	Lemmikit	Sallittu
		Kerhuuone	1		

## Tehdyt korjaukset

**2022** 4419 - Ulkovaalaistus **2022** Piha- ja väliaitojen huoltomaalaus ja kunnostus

## Arvio tulevista korjauksista

**2025** Peruskorjaus **2027** Ilmanvaihtokanavien säätö ja nuohous

## Kaavoitusviranomainen

Vantaan Kaupunki, Kielotie 28, 01300 Vantaa, Vaihde (09) 83911

---

## Tupakointi asunnoissamme

Kaikki uudet asuinkiinteistömme ovat olleet jo pitkään täysin savuttomia heti valmistumisestaan lähtien. Muutumme vähitellen savuttomiksi kaikkien asuntojemme osalta: uusien asukkaiden sopimukset ovat kieltäneet tupakoinnin huoneistoissa ja parvekkeilla 1.1.2021 alkaen. Kiinteistö ei ole välttämättä savuton muiden huoneistojen osalta, koska niissä voi olla vanhoja sopimuksia, joissa ei ole tupakointikieltoa.

---

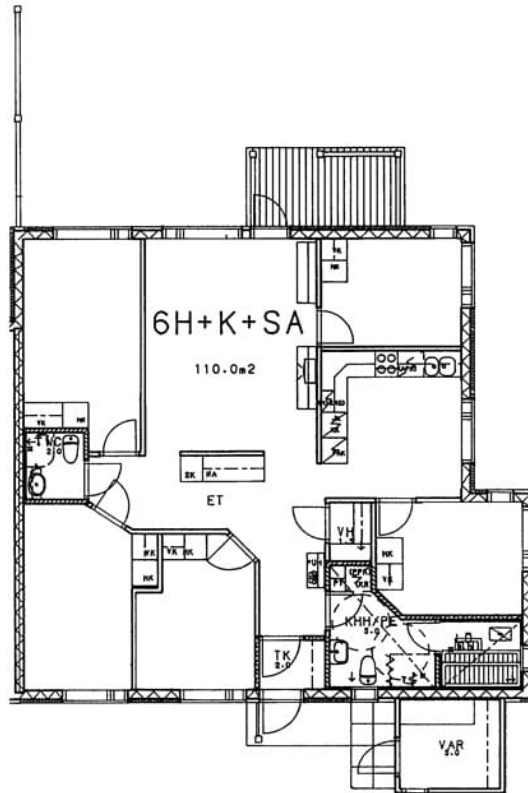
Asuntomyyjä

**Marjaana Kurvi**

0201612260

[marjaana.kurvi@asuntosatio.fi](mailto:marjaana.kurvi@asuntosatio.fi)

Tuulikuja 2, 02100 Espoo



Keijontie 16 A B 14 / Pohjakuva  
Ei mittakaavassa