

Helsinki, KRUUNUVUORENRANTA

Turumankatu 15 A 9

67 m², 3H+KT

Ranskalainen parveke.

Tietoa kohteesta

Valon ja meren kaupunginosa

Kruunuvuorenranta on Helsingin mielenkiintoisimpia uusia kaupunginosia. Kantakaupungin kupeeseen nousevalta luonnonläheiseltä asuinalueelta avautuvat upeat näkymät meren yli kantakaupunkiin ja Suomenlinnaan.

Kruunuvuorenrannasta on linnuntietä vain kolme kilometriä Helsingin keskustaan. Tulevaisuudessa matka taittuu raitiovaunun kyydissä vartissa, kun Kruunusillat yhdistävät alueen osaksi kantakaupunkia. Vuoteen 2030 mennessä Kruunuvuorenrantaan valmistuu kodit 13 500 asukkaalle. Monipuolinen rakennuskanta muodostuu kaupunkivilloista ja rivitaloista moderneihin kerrostaloihin.

Rantaraitti, saaristoluonto ja kartanopuistot houkuttelevat nauttimaan kaikista vuodenaajoista. Loistavia ulkoilu- ja virkistysmahdollisuuksia täydentävät arjen lähipalvelut. Koulu, päiväkoti ja kotoisa kauppakeskus palvelevat jo alueen asukkaita, ja matka Herttoniemeen tai Itäkeskukseen taittuu hetkessä myös bussilla.

Kruunuvuorenranta loistaa kauas. Upeaa omaleimaisuutta alueelle luovat valotaideteokset, joista näyttävoin on kantakaupunkiin asti hehkuva, vanhaan öljysäiliöön rakennettu valo- ja maisemateos.

Yhteensä 84 modernia kotia sijoittuvat kahteen 8-9-kerroksiseen kerrostaloon sekä niihin kytkeytyviin 2-kerroksisiin rivitalosiipiin. Persoonallisten ja valoisien kotien pohjaratkaisuissa löytyy vaihtelevuutta: parviasuntoja, korkeaa tilaa ja yksilöllisiä parvekkeita sekä säilytystiloja. Osassa rivitaloasuntoja on omat saunat, kerrostalossa asukkaat voivat nauttia löylyistä kahdessa talosaunassa, joista toisesta avautuvat upeat merinäkymät horisonttiin. Yläkerran parvelliset asunnot ovat huoneistotyyppiään suuremmat. Huomioi nämä hakiessasi asuntoja. Tutustu esitteeseen, josta löytyvät kaikkien asuntojen pohjakuvat.

Korttelin keskelle valmistuu viihtyisä ja suojaisa piha-alue pergoloineen.

Asunin mukavuutta lisäävät upeat talosaunat, leikkahuone, kitaratunnit

Asumismukavuutta lisäävät yhteinen talipesula, kerronhuone, kierratyspiste sekä imujätekeräys.

Huomioithan, että työmaa-alueelle meno on ehdottomasti kielletty.

Kohde valmistuu 23.2.2023.

Onnella on osoite.

Asunnon tiedot

Asuinkustannukset

Hinnat ovat toistaiseksi arvioita.

Luovutushinta ⓘ	43824,56€
Alkuperäinen asumisoikeusmaksu	43824,56€
Käyttövastike ⓘ	975,84€
Perusvastike	820,48€
Hoitovastike	155,36€
Vakuusmaksu	1951,68€
Vesimaksu/henkilö/kk	25€
Autopaikkamaksut	
Autohallimaksu 1	75,00€
Saunamaksu	20,00€

Perustiedot asunnosta

Talotyyppi	Kerrostalo
Energialuokka	B2018
Huoneistotyyppi	3H+KT
Pinta-ala	67.00 m ²
Kerros	2
Oma sauna	Ei
Hissi	Kyllä
Arvioitu valmistumisaika	02/2023
Kunto	Erinomainen
Lemmikit	Sallittu
Laajakaista ⓘ	DNA Netti

Rakennuksen tiedot

Asumismuoto	Asokoti	Hissit	2	Kuivaushuone	Kyllä
Asuntoja	84	Energialuokka	B2018	Laajakaista	DNA Netti
Asuinrakennuksia	5	Lämmitysmuoto	Kauko	Antennijärjestelmä	Kaapeli
Keskimääräinen alkup. asumisoikeusmaksu	682,63€	Autopaikat	36	KaapeliTV	DNA
Porrashuoneet	2	Talosauna	1	Runkomateriaali	Betoni
		Pyykkitupa	Kyllä	Lemmikit	Sallittu

Tupakointi asunnoissamme

Kaikki uudet asuinkiinteistömme ovat olleet jo pitkään täysin savuttomia heti valmistumisestaan lähtien. Muutumme vähitellen savuttomiksi kaikkien asuntojemme osalta: uusien asukkaiden sopimukset ovat kieltäneet tupakoinnin huoneistoissa ja parvekkeilla 1.1.2021 alkaen. Kiinteistö ei ole välttämättä savuton muiden huoneistojen osalta, koska niissä voi olla vanhoja sopimuksia, joissa ei ole tupakointikieltoa.

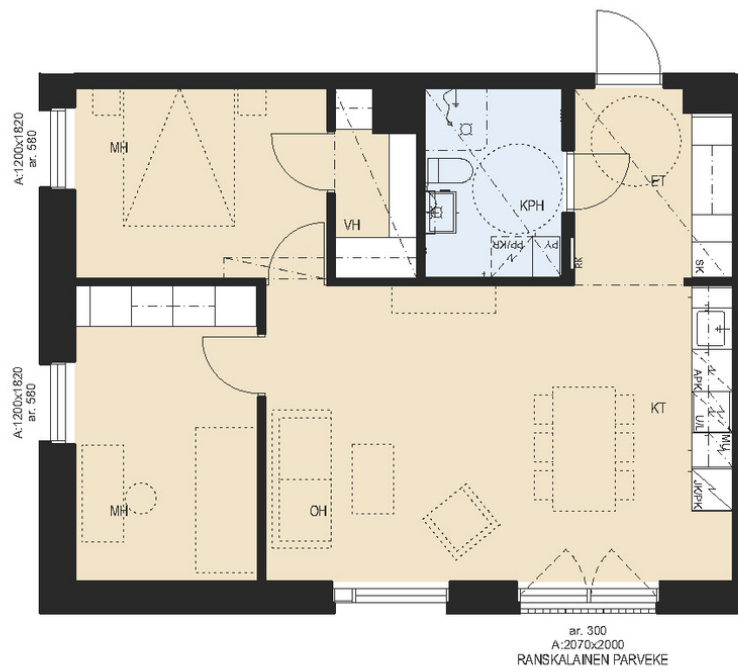
Asuntomyyjä
Raija Kallasaari
020 161 2481
raija.kallasaari@asuntosaatio.fi
Tuulikuja 2, 02100 Espoo

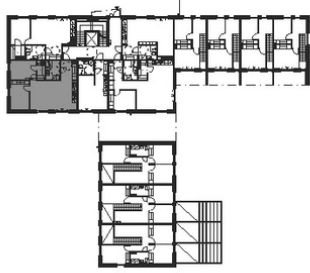
67,0m²

3H+KT+RANSK.PARVEKE

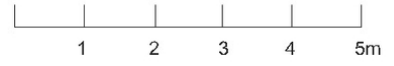
ASUNTO A9, 2.KERROS

pvm 22.9.2021





POHJAKUVAT EIVÄT OLE MITTAKAAVASSA



Turumankatu 15 A 9 / 67m2_A9.jpg

Ei mittakaavassa