

# Teroittajanpolku 2 A 3

## 91 m<sup>2</sup>, 4H+K+S

Ei portaita noustavana. Maantasakerroksen hyväpohjainen ja hyväkuntoinen huoneisto isommallekin perheelle. Kolme makuuhuonetta, erillinen wc, terassi. Laajakaista kuuluu käyttövästikkeeseen. Lemmikkieläimet ovat tervetulleita! HUOM! Asunto myydään ensisijaisesti asumisoikeusasuntona. Vuokrahakijoilta edellytämme puhdasta luottotietorekisteriä. Vuokrasopimus on voimassa toistaiseksi eikä sido määräaikaisuuteen (irtisanomisaika vuokralaisella 1 kk). Jätä vuokra- tai asumisoikeushakemus sivuillemme [www.asuntosaatio.fi](http://www.asuntosaatio.fi). Hakemus ei ole sitova eikä asuntoa myydä vuokrasopimuksen voimassaolon aikana.

### Tietoa kohteesta

Entisellä asuntomessualueella Kanavansuulla kaksi kolmekerroksista tiilivuorattua hissitaloa lähellä Saimaan kanavaa ja hyviä ulkoilumaastoja. Kaikissa huoneistoissa oma sauna ja parveke. Kohteessa käytetään hiilineutraalia kaukolämpöä.

Rauhallinen lapsiystävällinen alue. Alueella Pontuksen päiväkoti ja koulu sekä kirjasto. Kaikki muut peruspalvelut parin kilometrin päässä Lauritsalassa. Hyvät linja-autoyhteydet keskustaan, noin 8 km.

Asuntosäätiön asumisoikeus- ja vuokra-asukkaana voit asua kodissasi turvallisista mielin. Me huolehdimme ammattitaidolla asuntojen ja kiinteistöjen ylläpidosta, korjauksista ja remonteista. Asukkaana voit ottaa aina tarvittaessa yhteyttä Palvelukeskukseemme, joka palvelee vuoden jokaisena tuntina. Lisäksi voit halutessasi hyödyntää esimerkiksi asumiseen ja vapaa-aikaan liittyviä asiakasetuja. Tervetuloa kotiin!

## Asunnon tiedot

### Asuinkustannukset

<b>Luovutushinta</b> ⓘ	29682,73€
Alkuperäinen asumisoikeusmaksu	17021,63€
Indeksitarkistus	12661,1€
<b>Käyttövastike</b> ⓘ	933,1€
Perusvastike	667,49€
Hoitovastike	265,61€
<b>Vakuusmaksu</b>	250€
<b>Vesimaksu/henkilö/kk</b> ⓘ	20€
<b>Autopaikkamaksut</b>	
Autopaikkamaksu 1	12,00€

### Perustiedot asunnosta

<b>Talotyyppi</b>	Kerrostalo
<b>Energialuokka</b>	D
<b>Huoneistotyyppi</b>	4H+K+S
<b>Pinta-ala</b>	91.00 m <sup>2</sup>
<b>Kerros</b>	1
<b>Oma sauna</b>	Kyllä
<b>Hissi</b>	Kyllä
<b>Vapautuu</b>	Tarkentuu myöhemmin
<b>Kunto</b>	Hyvä
<b>Lemmikit</b>	Sallittu
<b>Laajakaista</b> ⓘ	Elisa

---

## Rakennuksen tiedot

Asumismuoto	Asokoti	Porrashuoneet	2	Laajakaista	Elisa
Asuntoja	26	Hissit	2	Antennijärjestelmä	Kaapeli
Asuinrakennuksia	2	Energialuokka	D	KaapeliTV	Elisa
Käyttövastike / kk / jm <sup>2</sup>	10,75€	Lämmitysmuoto	Kauko	Kattomateriaali	Pelti
Keskimääräinen asumisoikeusmaksu / jm <sup>2</sup>	341,28€	Autopaikat	31	Runkomateriaali	Betoni
Valmistumisvuosi	1999	Talosauna	Ei	Lemmikit	Sallittu

## Tehdyt korjaukset

**2011** Käyttövesiputkiston uusiminen, käyttövesiventtiilien uusiminen **2012** Ilmanvaihtokanavien säätö ja nuohous **2012** Ilmanvaihtokoneen uusiminen **2015** Leikkikentän kunnostus **2018** Kattoturvatuotteet ja räystäät **2018** Palovarottimien uusiminen **2018** Sisävalaistuksen kunnostus **2018** Väestönsuojan tiiveystarkastus **2018** ovipuhelinjärjestelmän uusiminen **2019** Sähköpääkeskuksen lämpökuvaus **2020** terassien, aitojen puuosien kunnostus ja maalaus **2020** Ilmanvaihtokanavien säätö ja nuohous **2023** Leikkikentän kunnostus

## Tulevat korjaukset

**2024** Lämmönsiirtimen uusiminen, patteriverkoston tasapainotus ja säätö **2027** Ilmanvaihtokanavien säätö ja nuohous

## Kaavoitusviranomainen

Lappeenrannan kaupunki, Tekninen toimi, kaavoitus, Villimiehenkatu 1, 53101 Lappeenranta, 05 6161

---

## Tupakointi asunnoissamme

Kaikki uudet asuinkiinteistömme ovat olleet jo pitkään täysin savuttomia heti valmistumisestaan lähtien. Muutumme vähitellen savuttomiksi kaikkien asuntojemme osalta: uusien asukkaiden sopimukset ovat kieltäneet tupakoinnin huoneistoissa ja parvekkeilla 1.1.2021 alkaen. Kiinteistö ei ole välttämättä savuton muiden huoneistojen osalta, koska niissä voi olla vanhoja sopimuksia, joissa ei ole tupakointikieltoa.

---

Asuntomyyjä

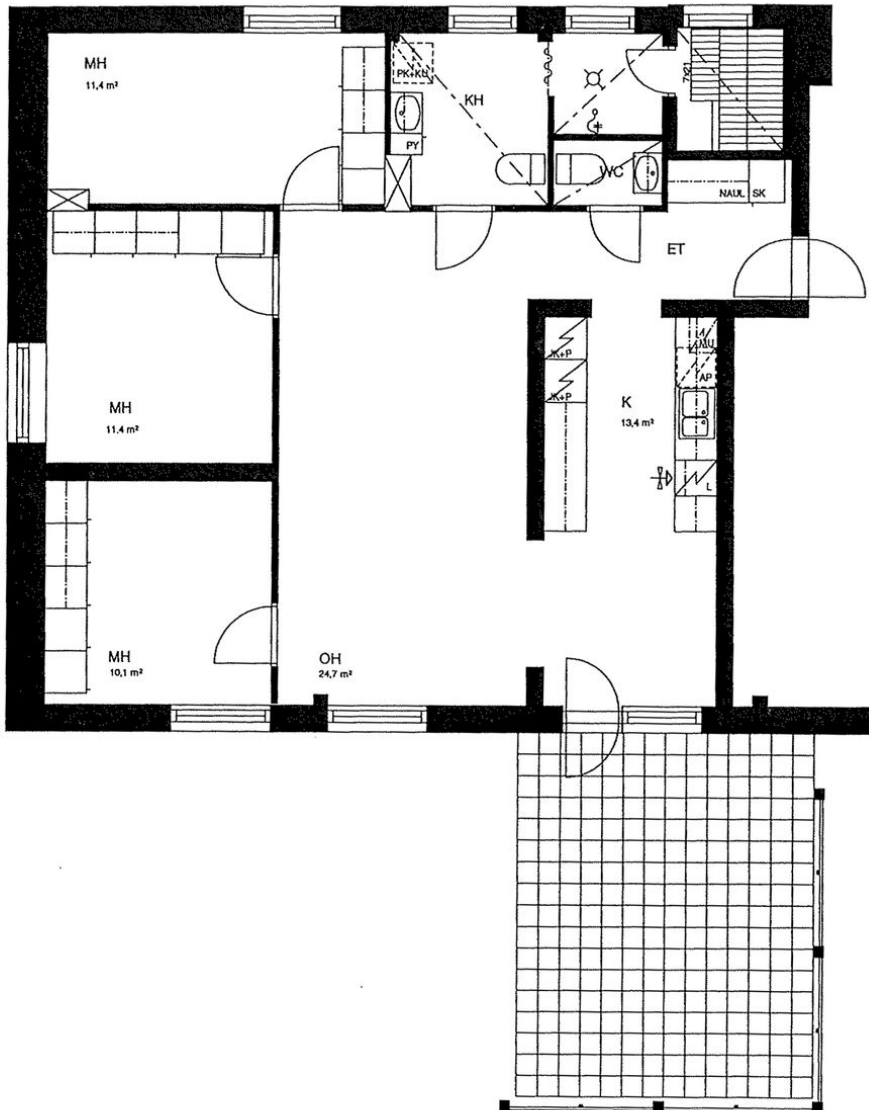
**Jussi Jaakkola**

020 161 2282

[jussi.jaakkola@asuntosaatio.fi](mailto:jussi.jaakkola@asuntosaatio.fi)

Tuulikuja 2, 02100 Espoo

Särmääjänkatu 2 ja Teroittajanpolku 2  
AS3 | 4H+K+S | 91-91,5 m<sup>2</sup>



Teroittajanpolku 2 A 3 / pohjakuva-Teroittajanpolku-2-A-3.jpg

Ei mittakaavassa