

Särmääjänkatu 2 A 10

44 m², 2H+KK+S

Hyväkuntoinen ylimmän kerroksen muuttovalmis valoisa asunto hissitalossa. HUOM! Asunto myydään ensisijaisesti asumisoikeusasuntona. Vuokrahakijoilta edellytämme puhdasta luottotietorekisteriä. Vuokrasopimus on voimassa toistaiseksi eikä sido määräaikaisuuteen (irtisanomisaika vuokralaisella 1 kk). Jätä vuokra- tai asumisoikeushakemus sivuillemme www.asuntosaatio.fi. Hakemus ei ole sitova eikä asuntoa myydä vuokrasopimuksen voimassaolon aikana.

Tietoa kohteesta

Entisellä asuntomessualueella Kanavansuulla kaksi kolmekerroksista tiilivuorattua hissitaloa lähellä Saimaan kanavaa ja hyviä ulkoilumaastoja. Kaikissa huoneistoissa oma sauna ja parveke. Kohteessa käytetään hiilineutraalia kaukolämpöä.

Rauhallinen lapsiystävällinen alue. Alueella Pontuksen päiväkoti ja koulu sekä kirjasto. Kaikki muut peruspalvelut parin kilometrin päässä Lauritsalassa. Hyvät linja-autoyhteydet keskustaan, noin 8 km.

Asuntosäätiön asumisoikeus- ja vuokra-asukkaana voit asua kodissasi turvallisin mielin. Me huolehdimme ammattitaidolla asuntojen ja kiinteistöjen ylläpidosta, korjauksista ja remonteista. Asukkaana voit ottaa aina tarvittaessa yhteyttä Palvelukeskukseemme, joka palvelee vuoden jokaisena tuntina. Lisäksi voit halutessasi hyödyntää esimerkiksi asumiseen ja vapaa-aikaan liittyviä asiakasetuja. Tervetuloa kotiin!

Asunnon tiedot

Asuinkustannukset

Luovutushinta ⓘ	16700,28€
Alkuperäinen asumisoikeusmaksu	9471,67€
Indeksitarkistus	7228,61€
Käyttövastike ⓘ	519,23€
Perusvastike	371,43€
Hoitovastike	147,8€
Vakuusmaksu	250€
Vesimaksu/henkilö/kk ⓘ	20€
Autopaikkamaksut	
Autopaikkamaksu 1	12,00€

Perustiedot asunnosta

Talotyyppi	Kerrostalo
Energialuokka	D
Huoneistotyyppi	2H+KK+S
Pinta-ala	44.00 m ²
Parveke	1
Oma sauna	Kyllä
Hissi	Kyllä
Vapautuu	Heti vapaa
Kunto	Hyvä
Lemmikit	Sallittu
Laajakaista ⓘ	Elisa

Tehdyt muutostyöt

2024 Keraaminen liesi (Asoetu)

Rakennuksen tiedot

Asumismuoto	Asokoti	Porrashuoneet	2	Laajakaista	Elisa
Asuntoja	26	Hissit	2	Antennijärjestelmä	Kaapeli
Asuinrakennuksia	2	Energialuokka	D	KaapeliTV	Elisa
Käyttövastike / kk / jm ²	10,75€	Lämmitysmuoto	Kauko	Kattomateriaali	Pelti
Keskimääräinen asumisoikeusmaksu / jm ²	341,28€	Autopaikat	31	Runkomateriaali	Betoni
Valmistumisvuosi	1999	Talosauna	Ei	Lemmikit	Sallittu

Tehdyt korjaukset

2011 Käyttövesiputkiston uusiminen, käyttövesiventtiilien uusiminen **2012** Ilmanvaihtokanavien säätö ja nuohous **2012** Ilmanvaihtokoneen uusiminen **2015** Leikkikentän kunnostus **2018** Kattoturvatuotteet ja räystäät **2018** Palovarottimien uusiminen **2018** Sisävalaistuksen kunnostus **2018** Väestönsuojan tiiveystarkastus **2018** ovipuhelinjärjestelmän uusiminen **2019** Sähköpääkeskuksen lämpökuvaus **2020** terassien, aitojen puuosien kunnostus ja maalaus **2020** Ilmanvaihtokanavien säätö ja nuohous **2023** Leikkikentän kunnostus

Tulevat korjaukset

2024 Lämmönsiirtimen uusiminen, patteriverkoston tasapainotus ja säätö **2027** Ilmanvaihtokanavien säätö ja nuohous

Kaavoitusviranomainen

Lappeenrannan kaupunki, Tekninen toimi, kaavoitus, Villimiehenkatu 1, 53101 Lappeenranta, 05 6161

Tupakointi asunnoissamme

Kaikki uudet asuinkiinteistömme ovat olleet jo pitkään täysin savuttomia heti valmistumisestaan lähtien. Muutumme vähitellen savuttomiksi kaikkien asuntojemme osalta: uusien asukkaiden sopimukset ovat kieltäneet tupakoinnin huoneistoissa ja parvekkeilla 1.1.2021 alkaen. Kiinteistö ei ole välttämättä savuton muiden huoneistojen osalta, koska niissä voi olla vanhoja sopimuksia, joissa ei ole tupakointikieltoa.

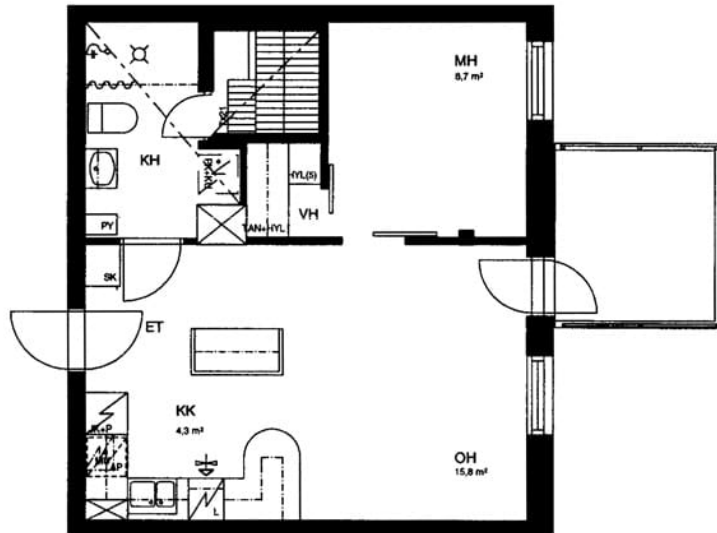
Asuntomyyjä

Jussi Jaakkola

020 161 2282

jussi.jaakkola@asuntosaatio.fi

Tuulikuja 2, 02100 Espoo



Särnäajänkatu 2 A 10 / pohjakuva

Ei mittakaavassa