

# Gyldenärinkatu 1 B 27

## 71 m<sup>2</sup>, 3H+K+S

sovi oma esittelysi: [antti.mononen@asuntosaatio.fi](mailto:antti.mononen@asuntosaatio.fi)

### Tietoa kohteesta

Puistoa vastapäätä oleva kerrostalokohde Leppävaarassa. Vehreä, rauhallinen sisäpiha. Kaikissa asunnoissa on oma sauna ja osassa asuntoja myös parveke. Parvekkeilla ja huoneistopihoilla on tupakointikielto. Vastike sisältää veden. Asukkaiden käytössä on talopesula.

Lähellä on neuvola, useampi päiväkotiki, koulu ja kaikki kauppakeskus Sellon palvelut. Ulkoilemaan kutsuu tien toisella puolella olevat Albergan kartanon puistoalueet leikkipaikkoineen, Säterinmetsä ja Säterinniityn urheilupaikat. Kesällä uimaan pääsee Leppävaaran maa-uimalaan. Erinomaiset liikenneyhteydet: Bussipysäkki ja pikarautiovaunun pysäkki ovat lähellä, ja Leppävaaran asemalta kulkee junia lyhyillä vuoroväleillä. Nopeat kulkuyhteydet myös omalla autolla.

Asuntosäätiön asumisoikeus- ja vuokra-asukkaana voit asua kodissasi turvallisissa mielin. Me huolehdimme ammattitaidolla asuntojen ja kiinteistöjen ylläpidosta, korjauksista ja remonteista. Asukkaana voit ottaa aina tarvittaessa yhteyttä Palvelukeskukseemme, joka palvelee vuoden jokaisena tuntina. Lisäksi voit halutessasi hyödyntää esimerkiksi asumiseen ja vapaa-aikaan liittyviä asiakasetuja. Tervetuloa kotiin!

## Asunnon tiedot

### Asuinkustannukset

<b>Luovutushinta</b> ⓘ	34421,78€
Alkuperäinen asumisoikeusmaksu	20408,6€
Indeksitarkistus	13994,98€
Muutostyöt	18,2€
<b>Käyttövastike</b> ⓘ	1119,08€
Perusvastike	932,23€
Hoitovastike	186,85€
<b>Käyttövastike 1.1. alkaen</b>	1165,79€
Perusvastike 1.1. alkaen	964,73€
Hoitovastike 1.1. alkaen	201,07€
<b>Vakuusmaksu</b>	250€
<b>Vesimaksu</b>	Sisältyy vastikkeeseen
<b>Autopaikkamaksut</b>	
Autopaikkamaksu 2	34,00€
Autopaikkamaksu 1	34,00€

### Perustiedot asunnosta

<b>Talotyyppi</b>	Kerrostalo
<b>Energialuokka</b>	E
<b>Huoneistotyyppi</b>	3H+K+S
<b>Pinta-ala</b>	71.00 m <sup>2</sup>
<b>Kerros</b>	2
<b>Parveke</b>	1
<b>Oma sauna</b>	Kyllä
<b>Hissi</b>	Kyllä
<b>Vapautuu</b>	Tarkentuu myöhemmin
<b>Kunto</b>	Hyvä
<b>Lemmikit</b>	Sallittu
<b>Laajakaista</b> ⓘ	DNA Welho

### Tehdyt muutostyöt

**2014** Astianpesukoneen ja suojakaukalon hankinta, APK UPO **2017** Keraamisen liedien hankinta, Liesi RKK5070 ROSENLEW COOKER CERAN GRILL 50CM **2007** parkettilattia

## Rakennuksen tiedot

<b>Asumismuoto</b>	Asokoti	<b>Porrashuoneet</b>	2	<b>Laajakaista</b>	DNA Welho
<b>Asuntoja</b>	43	<b>Hissit</b>	2	<b>Antennijärjestelmä</b>	Kaapeli
<b>Asuinrakennuksia</b>	1	<b>Energialuokka</b>	E	<b>KaapeliTV</b>	DNA
<b>Käyttövastike / kk / jm<sup>2</sup></b>	16,53€	<b>Lämmitysmuoto</b>	Kauko	<b>Kattomateriaali</b>	Pelti
<b>Keskimääräinen asumisoikeusmaksu / jm<sup>2</sup></b>	498,94€	<b>Autopaikat</b>	28	<b>Runkomateriaali</b>	Betoni
<b>Valmistumisvuosi</b>	2001	<b>Talosauna</b>	Ei	<b>Lemmikit</b>	Sallittu
		<b>Pyykkitupa</b>	Kyllä		

## Tehdyt korjaukset

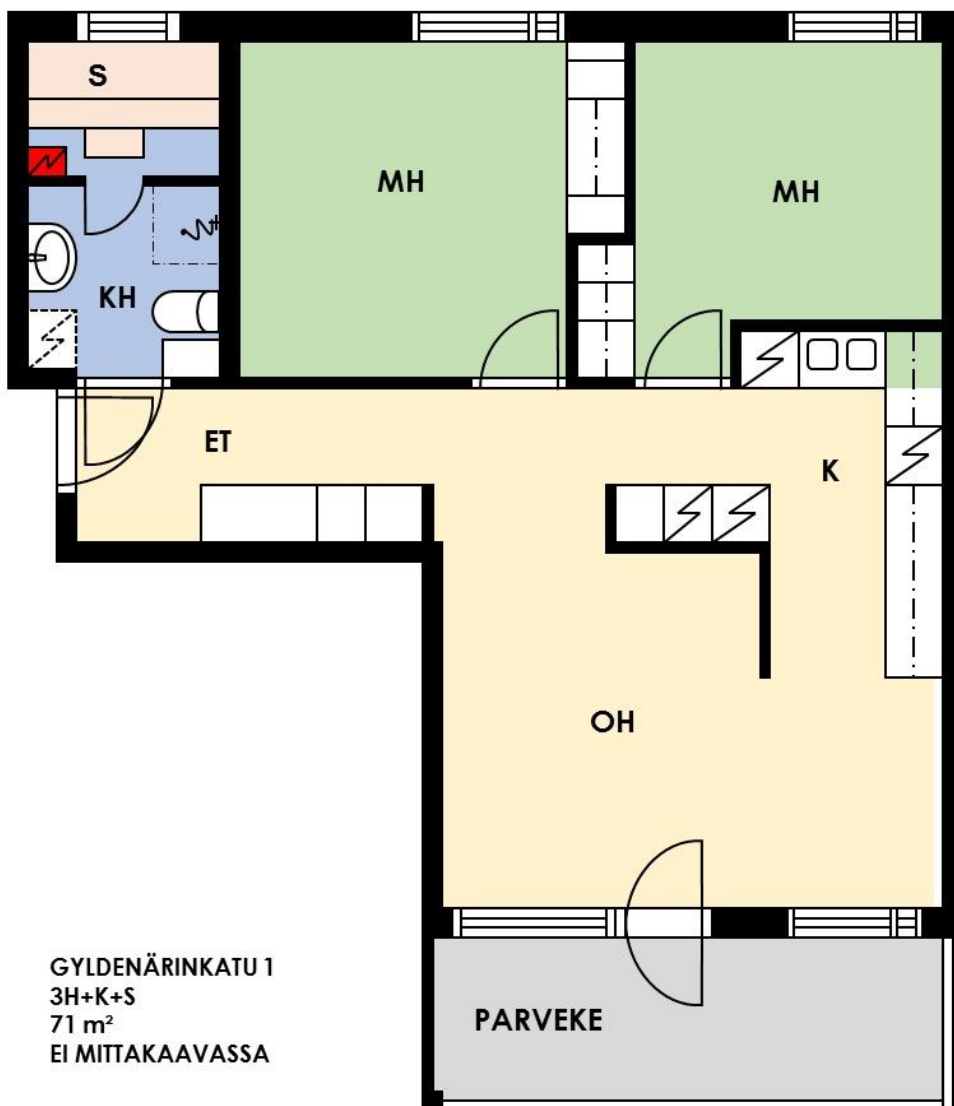
**2015** Hissien uusiminen **2015** Ilmanvaihtokanavien säätö ja nuohous **2016** Rakennusautomaatio, lämmönsiirtimen uusiminen **2017** Leanheat järjestelmän asennus **2021** Vesikaton huoltokorjaus **2022** Ilmanvaihtokanavien säätö ja nuohous **2024** Elementtisaumojen uusiminen **2024** Julkisivun pesu **2024** Sisävalaistus muutetaan LED ja liiketunnistimella ohjattavaksi **2024** Ulko- sekä sisävalaistus muutetaan LED

## Kaavoitusviranomainen

Espoon Kaupunki, kaupunkisuunnittelu, Kirkkojärventie 6 B, virastotalo 2, 4 krs, 02770 Espoo, Asiakaspalvelu (09) 816 25200

## Tupakointi asunnoissamme

Kaikki uudet asuinkiinteistömme ovat olleet jo pitkään täysin savuttomia heti valmistumisestaan lähtien. Muutumme vähitellen savuttomiksi kaikkien asuntojemme osalta: uusien asukkaiden sopimukset ovat kieltäneet tupakoinnin huoneistoissa ja parvekkeilla 1.1.2021 alkaen. Kiinteistö ei ole välttämättä savuton muiden huoneistojen osalta, koska niissä voi olla vanhoja sopimuksia, joissa ei ole tupakointikieltoa.



GYLDENÄRINKATU 1  
3H+K+S  
71 m<sup>2</sup>  
EI MITTAKAAVASSA

Gyldenärinkatu 1 B 27 / Pohjakuva  
Ei mittakaavassa