

Kirstinharju 2 A 17, Espoo, SUVELA

62 m², 3H+KT

Asuntomyyjä

Irma-Liisa Back-Heikkinen

020 161 2286

irma-liisa.back-heikkinen@asuntosaaio.fi

Tervetuloa tulevaisuuden kotiisi!

4. kerroksen kolmio omalla parvekkeella. Kaakkoon ja etelään suuntaavat ikkunat tuovat valoa asuntoon ympäri vuoden. Asunto sopii hyvin esimerkiksi etätöitä tekeväälle, pariskunnalle tai pienelle perheelle. Jos haluat saada lisätietoja tästä asunnosta, otathan yhteyttä myyjäämme.

Asunnon tiedot

Asuinkustannukset

Luovutushinta

41102€

– Alkuperäinen asumisoikeusmaksu
39810,28€

– Indeksitarkistus
1291,72€

Käyttövastike

858,2€

– Perusvastike
728,86€

– Hoitovastike
129,34€

Vakuusmaksu

250€

Vesimaksuennakko/hlö/kk

20€

Perustiedot asunnosta

Talotyyppi

Kerrostalo

Energialuokka

B2018

Huoneistotyyppi

3H+KT

Pinta-ala

62.00 m²

Kerros

4

Parveke

1

Oma sauna

Ei

Hissi

Kyllä

Autopaikkamaksut

– Autohallimaksu 1
50,00€

Saunamaksu

20,00€

Vapautuu

10.04.2026

Kunto

Erinomainen

Lemmikit

Sallittu

Laajakaista

DNA Welho

Tupakointi asunnoissamme

Kaikki uudet asuinkiinteistömme ovat olleet jo pitkään täysin savuttomia heti valmistumisestaan lähtien. Muutimme vähitellen savuttomiksi kaikkien asuntojemme osalta: uusien asukkaiden sopimukset ovat kieltäneet tupakoinnin huoneistoissa ja parvekkeilla 1.1.2021 alkaen. Kiinteistö ei ole välttämättä savuton muiden huoneistojen osalta, koska niissä voi olla vanhoja sopimuksia, joissa ei ole tupakointikieltoa.

Kohteen esittely

Kirstinharjun uudistuneelle alueelle on valmistunut lokakuussa 2022 Asuntosäätiön 68 kodikasta ja viihtyisää asumisoikeuskotia. Kaksiportainen, 6–8 kerroksinen talo sijaitsee luonnontilaisen metsikön vieressä, osana värikkäiden talojen uudiskorttelia. Talon asukkaiden yhteisessä käytössä on tilava kerhuhuone ja saunaosasto. Alapihan puoleisella oleskeluterassilla voit nauttia naapureiden kanssa ilta-auringon säteistä. Kaikissa asunnoissa on lasitettu parveke, vakiona astianpesukone, keraaminen liesi ja sälekaihtimet. Lyhyen kävelymatkan päässä on sekä vehreä ja viihtyisä asukaspuisto monine leikkipaikkoineen sekä hyväkuntoinen Kirstin koulu, jonka yhteydessä toimii myös päiväkoti. Lähin ruokakauppa on muutaman sadan metrin päässä. Laajemmin palveluita isompiin ruokakauppoihin asti löytyy Kauppakeskus Entressestä alle 10 minuutin kävelymatkan päästä. Entressen vieressä on Espoon keskuksen juna-asema, josta tiheästi kulkevilla junavuoroilla pääsee Helsingin keskustaan puolessa tunnissa. Perinteikäs Suvelan asuinalue sijaitsee Espoon sydämessä, hyvien liikenneyhteyksien ja vehreän keskuspuiston äärellä. Mittava, monivuotinen kehityshanke uudistaa koko alueen ilmeen. Myös alueen katuverkkoa uudistetaan palvelemaan paremmin asukkaiden liikkumista. The prime location in the Kirstinharju area will see 68 cozy right-of-occupancy apartments built by fall of 2022. The bright and well-equipped apartments range from studios to five-room family houses. Glazed balconies, a common sauna area, laundry room, safe courtyards and the nearby nature all add to the comfort and communality of the area.

Rakennuksen tiedot

Asumismuoto

Asokoti

Keskimääräinen asumisoikeusmaksu / jm²

659,1€

Hissit

2

Talosauna

1

Pyykkitupa

Kyllä

Kuivaushuone

Kyllä

Asuntoja

68

Asuinrakennuksia

1

Käyttövastike / kk / jm²

14€

Valmistumisvuosi

2022

Porrashuoneet

2

Energialuokka

B2018

Lämmitysmuoto

Kauko

Autopaikat

46

Kerhuhuone

1

Laajakaista

DNA Welho

Antennijärjestelmä

Kaapeli

KaapeliTV

DNA

Kattomateriaali

Pelti

Runkomateriaali

Betoni

Lemmikit

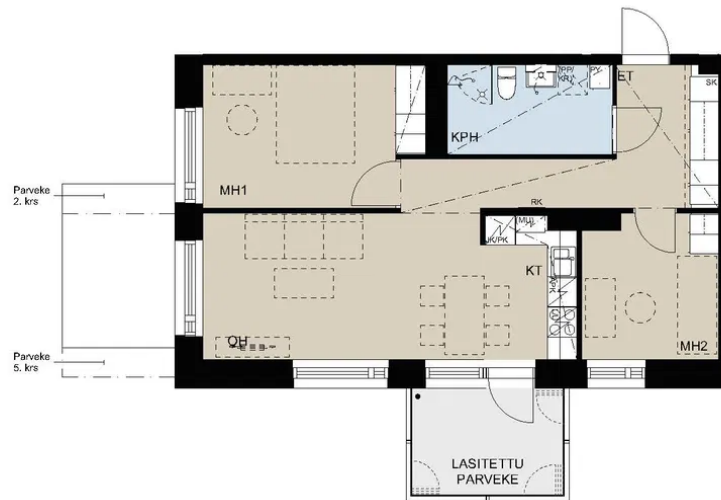
Sallittu

Kaavoitusviranomainen

Espoon kaupunki

3h+kt 62,0 m²

A12 3. kerros
A17 4. kerros



ASO Kirstinharju 2
Kirstinharju 2, 02760 Espoo
01.04.2021

0 1 2 3 4 5 m
Pohjakuvat eivät ole mittakaavassa

Kirstinharju 2 A 17 / A12 A17 3h+kt 62,0 m².jpg

Ei mittakaavassa