

Espoo, SUVELA

# Kirstinharju 2 B 42

## 32 m<sup>2</sup>, 1H+KT

### Tietoa kohteesta

Kirstinharjun uudistuvalla alueella valmistuu syksyllä 2022 Asuntosäätiön 68 viihtyisää asumisoikeuskotia. Kaksiportainen, 6–8 kerroksinen talo nousee luonnontilaisen metsikön viereen, osaksi värikkäiden talojen uudiskorttelia.

Talon asukkaiden yhteiseen käyttöön tulee kerhuhuone ja saunaosasto. Alapihan puoleisella oleskeluterassilla voit nauttia naapureiden kanssa iltauringon säteistä.

Kaikissa asunnoissa lasitettu parveke, vakiona astianpesukone, keraaminen liesi ja sälekaihtimet.

Lyhyen kävelymatkan päässä on sekä vehreä ja viihtyisä asukaspuisto monine leikki- ja leikkipaikoineen sekä hyväkuntoinen Kirstin koulu, jonka yhteydessä toimii myös päiväkotit. Lähin ruokakauppa on muutaman sadan metrin päässä. Laajemmin palveluita isompiin ruokakauppoihin asti löytyy Kauppakeskus Entressestä alle 10 minuutin kävelymatkan päästä. Entressen vieressä on Espoon keskuksen juna-asema, josta tiheästi kulkevilla junavuoroilla pääsee Helsingin keskustaan puolessa tunnissa.

Perinteikäs Suvelan asuinalue sijaitsee Espoon sydämessä, hyvien liikenneyhteyksien ja vehreän keskuspuiston äärellä. Mittava, monivuotinen kehityshanke uudistaa nyt koko alueen ilmeen. Myös alueen katuverkkoa uudistetaan palvelemaan paremmin asukkaiden liikkumista.

The prime location in the Kirstinharju area area will see 68 cozy right-of-occupancy apartments built by fall of 2022. The bright and well-equipped apartments range from studios to five-room family houses. Glazed balconies, a common sauna area, laundry room, safe courtyards and the nearby nature all add to the comfort and communality of the area.

Kirstinharjun syksyllä 2022 valmistuvat uudet asokodit



## Asunnon tiedot

### Asuinkustannukset

Hinnat ovat toistaiseksi arvioita.

<b>Luovutushinta</b>	22340,52€
Alkuperäinen asumisoikeusmaksu	22340,52€
<b>Käyttövastike</b>	448,92€
Perusvastike	352,6€
Hoitovastike	96,32€
<b>Vakuusmaksu</b>	897,84€
<b>Vesimaksu/henkilö/kk</b>	18€
<b>Autopaikkamaksut</b>	
Autohallimaksu 1	60,00€
<b>Saunamaksu</b>	20,00€

### Perustiedot asunnosta

<b>Talotyyppi</b>	Kerrostalo
<b>Energialuokka</b>	B2018
<b>Huoneistotyyppi</b>	1H+KT
<b>Pinta-ala</b>	32.00 m <sup>2</sup>
<b>Kerros</b>	1
<b>Parveke</b>	1
<b>Oma sauna</b>	Ei
<b>Hissi</b>	Kyllä
<b>Arvioitu valmistumisaika</b>	10/2022
<b>Kunto</b>	Erinomainen
<b>Lemmikit</b>	Sallittu
<b>Laajakaista</b>	DNA Welho

---

## Rakennuksen tiedot

<b>Asumismuoto</b>	Asokoti	<b>Asuntoja</b>	68	<b>Asuinrakennuksia</b>	1
<b>Keskimääräinen alkup. asumisoikeusmaksu</b>	649,43€	<b>Porrashuoneet</b>	2	<b>Hissit</b>	2
<b>Energialuokka</b>	B2018	<b>Lämmitysmuoto</b>	Kauko	<b>Autopaikat</b>	46
<b>Talosauna</b>	1	<b>Pyykkitupa</b>	Kyllä	<b>Kuivaushuone</b>	Kyllä
<b>Laajakaista</b>	DNA Welho	<b>Antennijärjestelmä</b>	Kaapeli	<b>KaapeliTV</b>	DNA
<b>Kattomateriaali</b>	Pelti	<b>Runkomateriaali</b>	Betoni	<b>Lemmikit</b>	Sallittu

## Kaavoitusviranomainen

Espoon kaupunki

---

## Tupakointi asunnoissamme

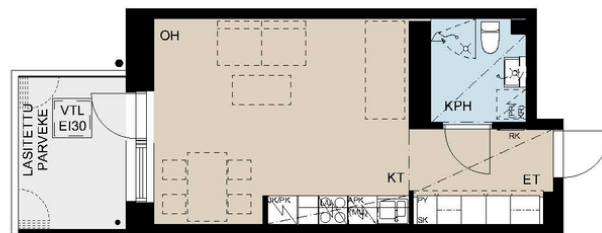
Kaikki uudet asuinkiinteistömme ovat olleet jo pitkään täysin savuttomia heti valmistumisestaan lähtien. Muutumme vähitellen savuttomiksi kaikkien asuntojemme osalta: uusien asukkaiden sopimukset kieltävät tupakoinnin huoneistoissa ja parvekkeilla 1.1.2021 alkaen. Kiinteistö ei ole välttämättä savuton muiden huoneistojen osalta, koska niissä voi olla vanhoja sopimuksia, joissa ei ole tupakointikieltoa.

---

Asuntomyyjä  
**Päivi Tulokas**  
0201612478  
[paivi.tulokas@asuntosaatio.fi](mailto:paivi.tulokas@asuntosaatio.fi)  
Tuulikuja 2

1h+kt 32,0 m<sup>2</sup>

- B42 1. kerros
- B47 2. kerros
- B52 3. kerros
- B57 4. kerros
- B62 5. kerros
- B67 6. kerros



ASO Kirstinharju 2  
Kirstinharju 2, 02760 Espoo  
01.04.2021

0 1 2 3 4 5 m  
Pohjakuvat eivät ole mittakaavassa

Kirstinharju 2 B 42 / B42 B47 B52 B57 B62 B67 1h+kt 32,0 m<sup>2</sup>.jpg  
Ei mittakaavassa