

Ruutikuja 1 A 6

73,5 m², 3H+K+S

Hyvällä paikalla lähellä Leppävaaran kattavia palveluja kerrostalo kolmio. Parvekkeella lasitus ja näkymät sisäpihalle. Läpitalon huoneisto, jossa hyvin säilytystilaa. Tämä asunto myös mahdollista vuokrata! Jätä hakemus nettisivuillamme www.asuntosaatio.fi ja sovi esittelyaika jemina.jalonen@asuntosaatio.fi
Kohteessa alkamassa peruskorjaus syksyllä 2024.

Kohteessa alkamassa peruskorjaus syksyllä, tarkempi aikataulu ja remontin sisältö tarkentuu kesän aikana.

Tietoa kohteesta

Viihtyisä kerrostalokohde Puustellinmäessä rauhallisella alueella. Valoisat asunnot. Suojaisa sisäpiha, jossa kivasti istutuksia.

Lähellä on päiväkotia, koulu ja Mäkkylän metsä ulkoilureitteineen. Lisää palveluita Kauppakeskus Sellossa noin puolen kilometrin päässä. Hyvät liikenneyhteydet: Lähellä Leppävaaran ja Mäkkylän juna-asemat, ja bussipysäkki lähes talon edessä. Kehäykkönen parin sadan metrin päässä.

Asuntosäätiön asumisoikeus- ja vuokra-asukkaana voit asua kodissasi turvallisissa mielin. Me huolehdimme ammattitaidolla asuntojen ja kiinteistöjen ylläpidosta, korjauksista ja remonteista. Asukkaana voit ottaa aina tarvittaessa yhteyttä Palvelukeskukseemme, joka palvelee vuoden jokaisena tuntina. Lisäksi voit halutessasi hyödyntää esimerkiksi asumiseen ja vapaa-aikaan liittyviä asiakasetuja. Tervetuloa kotiin!

Asunnon tiedot

Asuinkustannukset

Luovutushinta ⓘ	29906,16€
Alkuperäinen asumisoikeusmaksu	16028,14€
Indeksitarkistus	13583,69€
Muutostyöt	294,33€
Käyttövastike ⓘ	1062,3€
Perusvastike	756,14€
Hoitovastike	306,16€
Vakuusmaksu	250€
Vesimaksu	Sisältyy vastikkeeseen
Autopaikkamaksut	
Autopaikkamaksu 1	7,00€
Autokatos 1	10,00€

Perustiedot asunnosta

Talotyyppi	Kerrostalo
Energialuokka	D
Huoneistotyyppi	3H+K+S
Pinta-ala	73.50 m ²
Kerros	2
Parveke	1
Oma sauna	Kyllä
Erillinen wc	Kyllä
Hissi	Kyllä
Vapautuu	Heti vapaa
Kunto	Hyvä
Lemmikit	Sallittu
Laajakaista ⓘ	DNA Welho

Tehdyt muutostyöt

2011 Sälekaihtimet **2015** Parvekelasitus **2019** Astianpesukoneen uusiminen

Rakennuksen tiedot

Asumismuoto	Asokoti	Hissit	2	Kerhuone	1
Asuntoja	36	Energialuokka	E, D	Laajakaista	DNA Welho
Asuinrakennuksia	2	Lämmitysmuoto	Kauko	Antennijärjestelmä	Kaapeli
Käyttövastike / kk / jm ²	14,92€	Autopaikat	43	KaapeliTV	DNA
Keskimääräinen asumisoikeusmaksu / jm ²	413,29€	Talosauna	Ei	Kattomateriaali	Huopa
Valmistumisvuosi	1995	Pyykkitupa	Kyllä	Runkomateriaali	Betoni
Porrashuoneet	3	Kuivaushuone	Kyllä	Lemmikit	Sallittu

Tehdyt korjaukset

2016 Leanheat asennettu **2017** Ilmanvaihtokanavien säätö ja nuohous **2017** Rakennusautomaatio, lämmönsiirtimen uusiminen **2020** Lämmitysjärjestelmän tasapainotus ja säätö, patteriventtiilien vaihto **2021** Ulkovaistutus

Tulevat korjaukset

2024 Peruskorjaus **2027** Ilmanvaihtokanavien säätö ja nuohous

Kaavoitusviranomainen

Espoon Kaupunki, kaupunkisuunnittelu, Kirkkojärventie 6 B, virastotalo 2, 4 krs, 02770 Espoo, Asiakaspalvelu (09) 816 25200

Tupakointi asunnoissamme

Kaikki uudet asuinkiinteistömme ovat olleet jo pitkään täysin savuttomia heti valmistumisestaan lähtien. Muutimme vähitellen savuttomiksi kaikkien asuntojemme osalta: uusien asukkaiden sopimukset ovat kieltäneet tupakoinnin huoneistoissa ja parvekkeilla 1.1.2021 alkaen. Kiinteistö ei ole välttämättä savuton muiden huoneistojen osalta, koska niissä voi olla vanhoja sopimuksia, joissa ei ole tupakointikieltoa.

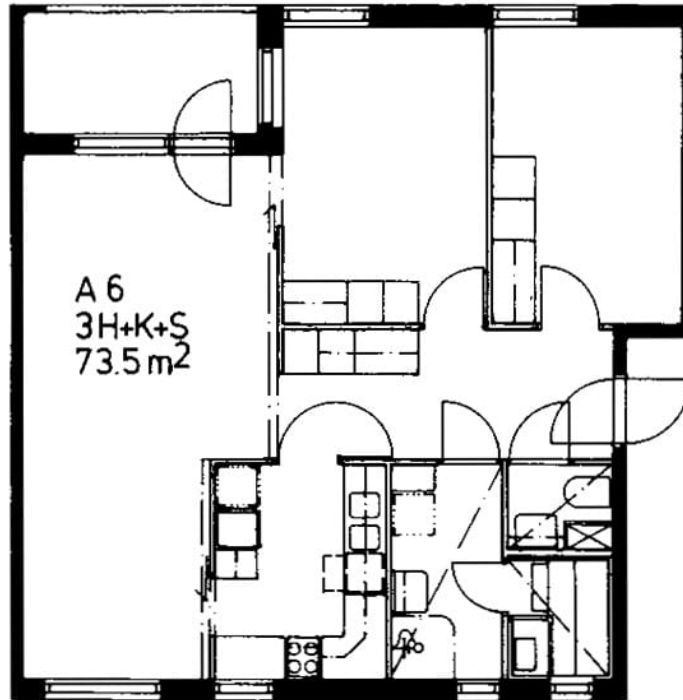
Asuntomyyjä

Jemina Jalonen

0201612206

jemina.jalonen@asuntosaatio.fi

Tuulikuja 2, 02100 Espoo



Ruutikuja 1 A 6 / pohjakuva
Ei mittakaavassa