

# Leineläntie 15 B 17

## 74,5 m<sup>2</sup>, 3H+KT

Uudenveroinen ja hiljainen maantasa-asunto omalla sisäänkäynnillä.

### Tietoa kohteesta

Leineläntie 15 kohteeseen kuuluu 27 pienkerrostalohuoneistoa ja 16 paritalohuoneistoa. Valittavana on asuntoja kaksioista tilaviin perheasuntoihin, kooltaan 47 – 113 m<sup>2</sup>. Pienkerrostalon parvekkeet ovat lasitettuja. Talossa on hissi ja saunatilat. Paritalon huoneistoissa on oma sauna, parveke ja 2 autopaikkaa. Vesimittarit käytössä. Kohde on savuton.

Palvelut ovat Leinelässä kävelyetäisyydellä. Leinelässä on oma päiväkoti sekä ruokakauppa. Alueen läheisyydestä löytyy muun muassa ylä- ja alakouluja. Luontoa on säilytetty alueen rakentamisessa erityisen paljon, ja muun muassa alueen keskellä olevaan Kukkukallion puistoon on jätetty luonnontilaista mäntymetsää ja muuta kasvillisuutta. Lisäksi Leinelän läpi kulkee mukavia kävelyreittejä. Alueesta omaleimaisen tekee ympäristötaide, jonka teemana on elämän kiertokulku. Leinelän juna-asema kävelyetäisyydellä.

Asuntosäätiön asumisoikeus- ja vuokra-asukkaana voit asua kodissasi turvallisin mielin. Me huolehdimme ammattitaidolla asuntojen ja kiinteistöjen ylläpidosta, korjauksista ja remonteista. Asukkaana voit ottaa aina tarvittaessa yhteyttä Palvelukeskukseemme, joka palvelee vuoden jokaisena tuntina. Lisäksi voit halutessasi hyödyntää esimerkiksi asumiseen ja vapaa-aikaan liittyviä asiakasetuja. Tervetuloa kotiin!

## Asunnon tiedot

### Asuinkustannukset

<b>Luovutushinta</b> ⓘ	47710,26€
Alkuperäinen asumisoikeusmaksu	40874,46€
Indeksitarkistus	6835,8€
<b>Käyttövastike</b> ⓘ	1115,49€
Perusvastike	992,75€
Hoitovastike	122,74€
<b>Vakuusmaksu</b>	250€
<b>Vesimaksuennakko/hlö/kk</b>	18€
<b>Autopaikkamaksut</b>	
Autopaikkamaksu 1	15,00€
<b>Saunamaksu</b>	20,00€

### Perustiedot asunnosta

<b>Talotyyppi</b>	Kerrostalo
<b>Energialuokka</b>	C
<b>Huoneistotyyppi</b>	3H+KT
<b>Pinta-ala</b>	74.50 m <sup>2</sup>
<b>Kerros</b>	1
<b>Oma sauna</b>	Ei
<b>Hissi</b>	Kyllä
<b>Vapautuu</b>	Heti vapaa
<b>Kunto</b>	Erinomainen
<b>Lemmikit</b>	Sallittu
<b>Laajakaista</b> ⓘ	DNA Welho

---

## Rakennuksen tiedot

<b>Asumismuoto</b>	Asokoti	<b>Porrashuoneet</b>	2	<b>Laajakaista</b>	DNA Welho
<b>Asuntoja</b>	43	<b>Hissit</b>	2	<b>Antennijärjestelmä</b>	Kaapeli
<b>Asuinrakennuksia</b>	10	<b>Energialuokka</b>	C	<b>KaapeliTV</b>	DNA
<b>Käyttövastike / kk / jm<sup>2</sup></b>	15,45€	<b>Lämmitysmuoto</b>	Kauko	<b>Kattomateriaali</b>	Pelti
<b>Keskimääräinen asumisoikeusmaksu / jm<sup>2</sup></b>	660,25€	<b>Autopaikat</b>	54	<b>Runkomateriaali</b>	Betoni
<b>Valmistumisvuosi</b>	2019	<b>Talosauna</b>	1	<b>Lemmikit</b>	Sallittu
		<b>Kerhuuone</b>	1		

---

## Tupakointi asunnoissamme

Kaikki uudet asuinkiinteistömme ovat olleet jo pitkään täysin savuttomia heti valmistumisestaan lähtien. Muutumme vähitellen savuttomiksi kaikkien asuntojemme osalta: uusien asukkaiden sopimukset ovat kieltäneet tupakoinnin huoneistoissa ja parvekkeilla 1.1.2021 alkaen. Kiinteistö ei ole välttämättä savuton muiden huoneistojen osalta, koska niissä voi olla vanhoja sopimuksia, joissa ei ole tupakointikieltoa.

---

Asuntomyyjä

**Marjaana Kurvi**

0201612260

[marjaana.kurvi@asuntosatio.fi](mailto:marjaana.kurvi@asuntosatio.fi)

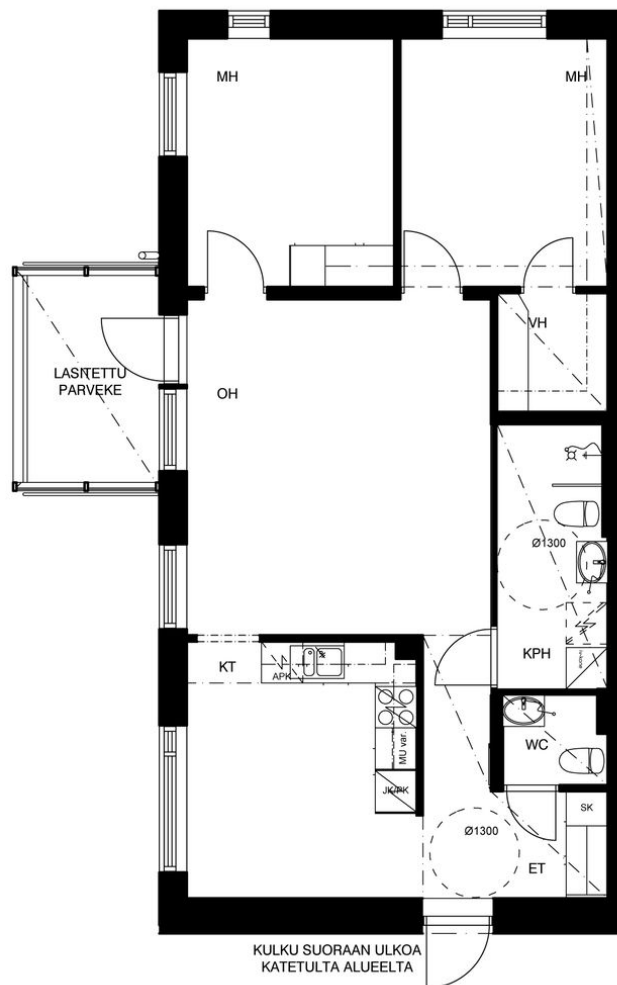
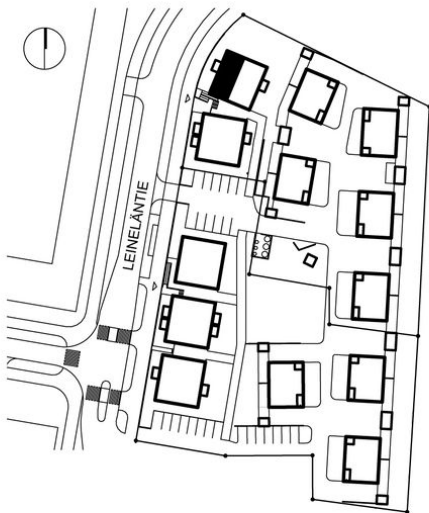
Tuulikuja 2, 02100 Espoo

# ASOKODIT LEINELÄNTIE 15

LEINELÄNTIE 15, 01340 Vantaa

**3H+KT**      **74,5 m<sup>2</sup>**

B17              1. KRS



mittakaava 1:100



Arkkitehtitoimisto Tiuri & Lommi Oy  
24.8.2018

Rakennuttaja pidättää oikeuden suunnitelmanmuutoksiin



Leineläntie 15 B 17 / Pienkt B17.jpg

Ei mittakaavassa