

# Pohjavedenportti 2 B 48

## 75 m<sup>2</sup>, 3H+K+S

Neljännessä kerroksessa sijaitsevassa asunto, jonka parvekkeelta on näkymä on rauhalliselle sisäpihalle. Vesimaksu sisältyy käyttövastikkeeseen.

Eteisessä on hyvin säilytystilaa. Eteisen yhteydessä o erillis-wc, joka helpottaa arkea. Kylpyhuoneessa on asunnon oma sauna.

Keittiöön mahtuu ruokailuryhmä. Olohuone on avara ja valoisa. Olohuoneen yhteydessä on kaksi eri koista makuuhuonetta, joissa on hyvin säilytystilaa.

Tutustu asuntoon ja jätä hakemus osoitteessa [www.asuntosaatio.fi](http://www.asuntosaatio.fi) sekä sovi esittelystä sähköpostitse [ida.grims@asuntosaatio.fi](mailto:ida.grims@asuntosaatio.fi) tai puhelimitse +358 20 161 2436

### Tietoa kohteesta

Pohjavedenportti 2 on kerrostalokohde keskeisellä paikalla Vuosaarella. Kohteessa on 60 asuntoa, joiden koot vaihtelevat kaksioista viiden huoneen asuntoihin, 45,5-106,5 m<sup>2</sup>. Asukkailla on käytössään pyykkitupa, kuivaushuone sekä kerhotila. Kohteessa on kaukolämmitys.

Koulut, päiväkodit ja palvelut ovat kohteessa lähellä. Kauppakeskus Columbuksen päivittäispalvelut sekä Vuosaaren metro sijaitsevat alle kilometrin päässä kohteesta. Alue tarjoaa myös mahdollisuudet ulkoiluun ja liikuntaan, sillä kohteen lähetyvillä on useita urheilukenttiä, liikuntahalleja sekä ulkoilureittejä.

Asuntosäätiön asumisoikeus- ja vuokra-asukkaana voit asua kodissasi turvallisien mielin. Me huolehdimme ammattitaidolla asuntojen ja kiinteistöjen ylläpidosta, korjauksista ja remonteista. Asukkaana voit ottaa aina tarvittaessa yhteyttä Palvelukeskukseemme, joka palvelee vuoden jokaisena tuntina. Lisäksi voit halutessasi hyödyntää esimerkiksi asumiseen ja vapaa-aikaan liittyviä asiakasetuja. Tervetuloa kotiin!

## Asunnon tiedot

### Asuinkustannukset

|                                |                        |
|--------------------------------|------------------------|
| <b>Luovutushinta</b> ⓘ         | 26166,33€              |
| Alkuperäinen asumisoikeusmaksu | 14897,75€              |
| Indeksitarkistus               | 11268,58€              |
| <b>Käyttövastike</b> ⓘ         | 1173,74€               |
| Perusvastike                   | 852,89€                |
| Hoitovastike                   | 320,85€                |
| <b>Vakuusmaksu</b>             | 250€                   |
| <b>Vesimaksu</b>               | Sisältyy vastikkeeseen |
| <b>Autopaikkamaksut</b>        |                        |
| Autohallimaksu 2               | 29,70€                 |
| Autohallimaksu 1               | 40,70€                 |
| Autopaikkamaksu 1              | 20,00€                 |
| Autokatos 1                    | 29,70€                 |

### Perustiedot asunnosta

|                        |                      |
|------------------------|----------------------|
| <b>Talotyyppi</b>      | Kerrostalo           |
| <b>Energialuokka</b>   | E                    |
| <b>Huoneistotyyppi</b> | 3H+K+S               |
| <b>Pinta-ala</b>       | 75.00 m <sup>2</sup> |
| <b>Kerros</b>          | 4                    |
| <b>Parveke</b>         | 1                    |
| <b>Oma sauna</b>       | Kyllä                |
| <b>Erillinen wc</b>    | Kyllä                |
| <b>Hissi</b>           | Kyllä                |
| <b>Vapautuu</b>        | Heti vapaa           |
| <b>Kunto</b>           | Hyvä                 |
| <b>Lemmikit</b>        | Sallittu             |
| <b>Laajakaista</b> ⓘ   | DNA Welho            |

### Tehdyt muutostyöt

**2010** Keraamisen liesitason hankinta Tila: Keittiö (Asoetu) **2010** Saunan panelointien uusiminen Tila: Kylpyhuone / Sauna (Asoetu) **2017** Liukuovet Tila: Muut tilat (Asoetu)

## Rakennuksen tiedot

|  |         |               |       |                    |           |
|--|---------|---------------|-------|--------------------|-----------|
| Asumismuoto  | Asokoti | Hissit        | 2     | Kerhuuone          | 1         |
| Asuntoja   | 60      | Energialuokka | E     | Laajakaista        | DNA Welho |
| Asuinrakennuksia                                   | 1       | Lämmitysmuoto | Kauko | Antennijärjestelmä | Kaapeli   |
| Käyttövastike / kk / jm <sup>2</sup>               | 15,84€  | Autopaikat    | 44    | KaapeliTV          | DNA       |
| Keskimääräinen asumisoikeusmaksu / jm <sup>2</sup> | 351,75€ | Talosauna     | Ei    | Kattomateriaali    | Pelti     |
| Valmistumisvuosi                                   | 1999    | Pyykkitupa    | Kyllä | Runkomateriaali    | Betoni    |
| Porrashuoneet                                      | 2       | Kuivaushuone  | Kyllä | Lemmikit           | Sallittu  |

## Tehdyt korjaukset

**2006** Ilmanvaihtokanavien säätö ja nuohous **2011** Väestönsuojien tiiveyskoe **2013** Ilmanvaihtokanavien säätö ja nuohous **2015** Hissien uusiminen **2020** Ilmanvaihtokanavien säätö ja nuohous **2022** Leikkikentän kunnostus **2022** Sisävalaistus

## Tulevat korjaukset

**2024** Rakennusautomaatio, Lämmönsiirtimeen uusiminen **2027** Ilmanvaihtokanavien säätö ja nuohous **2027** Julkisivun kunnostus, parvekkeiden kunnostus **2027** Viemäreiden huuhtelu ja kuvaus **2028** Pihan kunnostus

## Kaavoitusviranomainen

Helsingin Kaupunki, kaupunkisuunnitteluvirasto, Kansakoulukatu 3, Helsinki 00100, vaihde (09) 310 1673

## Tupakointi asunnoissamme

Kaikki uudet asuinkiinteistömme ovat olleet jo pitkään täysin savuttomia heti valmistumisestaan lähtien. Muutumme vähitellen savuttomiksi kaikkien asuntojemme osalta: uusien asukkaiden sopimukset ovat kieltäneet tupakoinnin huoneistoissa ja parvekkeilla 1.1.2021 alkaen. Kiinteistö ei ole välttämättä savuton muiden huoneistojen osalta, koska niissä voi olla vanhoja sopimuksia, joissa ei ole tupakointikieltoa.

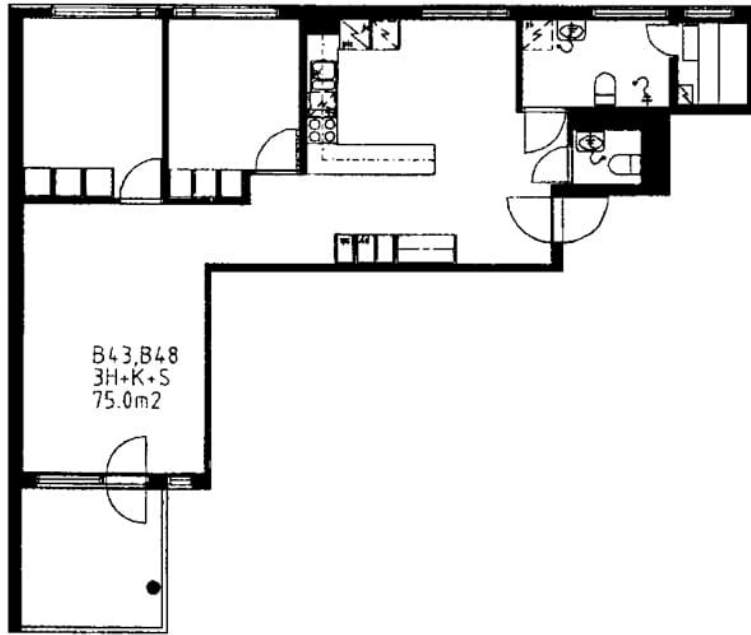
Asuntomyyjä

**Ida-Emilia Grims**

020 161 2436

[ida.grims@asuntosaaio.fi](mailto:ida.grims@asuntosaaio.fi)

Tuulikuja 2, 02100 Espoo



Pohjavedenportti 2 B 48 / pohjakuva  
Ei mittakaavassa