

Helsinki, VUOSAARI

Pohjavedenportti 2 B 38

75 m², 3H+K+S

Toisessa kerroksessa sijaitsevassa asunto, jonka lasitetulta parvekkeelta on näkymä on rauhalliselle sisäpihalle.

Eteisessä on hyvin säilytystilaa. Eteisen yhteydessä o erillis-wc, joka helpottaa arkea. Kylpyhuone on laatoitettu ja sauna on juuri uusittu.

Keittiöön mahtuu ruokailuryhmä. Olohuone on avara ja valoisa. Olohuoneen yhteydessä on kaksi eri koista makuuhuonetta, joissa on hyvin säilytystilaa.

Tutustu asuntoon ja jätä hakemus osoitteessa www.asuntosaatio.fi sekä sovi esittelystä bertta.gylden@asuntosaatio.fi

Tietoa kohteesta

Pohjavedenportti 2 on kerrostalokohde keskeisellä paikalla Vuosaaressa. Kohteessa on 60 asuntoa, joiden koot vaihtelevat kaksioista viiden huoneen asuntoihin, 45,5-106,5 m². Asukkailla on käytössään pyykkitupa, kuivaushuone sekä kerhotila. Kohteessa on kaukolämmitys.

Koulut, päiväkodit ja palvelut ovat kohteessa lähellä. Kauppakeskus Columbuksen päivittäispalvelut sekä Vuosaaren metro sijaitsevat alle kilometrin päässä kohteesta. Alue tarjoaa myös mahdollisuudet ulkoiluun ja liikuntaan, sillä kohteen lähetyvillä on useita urheilukenttiä, liikuntahalleja sekä ulkoilureittejä.

Asuntosäätiön asumisoikeus- ja vuokra-asukkaana voit asua kodissasi turvallisin mielin. Me huolehdimme ammattitaidolla asuntojen ja kiinteistöjen ylläpidosta, korjauksista ja remonteista. Asukkaana voit ottaa aina

tarvittaessa yhteyttä Palvelukeskukseemme, joka palvelee vuoden jokaisena tuntina. Lisäksi voit halutessasi hyödyntää esimerkiksi asumiseen ja vapaa-aikaan liittyviä asiakasetuja. Tervetuloa kotiin!

Asunnon tiedot

Asuinkustannukset

Luovutushinta ⓘ	26680,01€
Alkuperäinen asumisoikeusmaksu	14602,75€
Indeksitarkistus	11150,95€
Muutostyöt	926,31€
Käyttövastike ⓘ	1067,96€
Perusvastike	794,61€
Hoitovastike	273,35€
Käyttövastike 1.1. alkaen	1151,57€
Perusvastike 1.1. alkaen	836,78€
Hoitovastike 1.1. alkaen	314,79€
Vakuusmaksu	2135,93€
Autopaikkamaksut	
Autohallimaksu 2	29,70€
Autohallimaksu 1	40,70€
Autopaikkamaksu 1	20,00€
Autokatos 1	29,70€

Perustiedot asunnosta

Talotyyppi	Kerrostalo
Energialuokka	D2007
Huoneistotyyppi	3H+K+S
Pinta-ala	75.00 m ²
Kerros	2
Parveke	1
Oma sauna	Kyllä
Hissi	Kyllä
Vapautuu	Heti vapaa
Kunto	Hyvä
Lemmikit	Sallittu
Laajakaista ⓘ	DNA Welho
Erillinen wc	Kyllä

Tehdyt muutostyöt

2016 Parvekelasitus

Rakennuksen tiedot

Asumismuoto	Asokoti	Hissit	2	Kerhuone	1
Asuntoja	60	Energialuokka	D2007	Laajakaista	DNA Welho
Asuinrakennuksia	1	Lämmitysmuoto	Kauko	Antennijärjestelmä	Kaapeli
Käyttövastike / kk / jm²	14,69€	Autopaikat	44	KaapeliTV	DNA
Keskimääräinen asumisoikeusmaksu / jm²	351,56€	Talosauna	Ei	Kattomateriaali	Pelti
Valmistumisvuosi	1999	Pyykkitupa	Kyllä	Runkomateriaali	Betoni
Porrashuoneet	2	Kuivaushuone	Kyllä	Lemmikit	Sallittu

Tehdyt korjaukset

2006 Ilmanvaihtokanavien säätö ja nuohous **2011** Väestönsuojien tiiveyskoe **2013** Ilmanvaihtokanavien säätö ja nuohous **2015** Hissien uusiminen **2020** Ilmanvaihtokanavien säätö ja nuohous **2022** Leikkikentän kunnostus **2022** Sisävalaistus

Tulevat korjaukset

2024 Rakennusautomaatio, Lämmönsiirtimen uusiminen **2025** Julkisivun kunnostus, parvekkeiden kunnostus **2025** Pihan kunnostus **2027** Ilmanvaihtokanavien säätö ja nuohous

Kaavoitusviranomainen

Helsingin Kaupunki, kaupunkisuunnitteluvirasto, Kansakoulukatu 3, Helsinki 00100, vaihde (09) 310 1673

Tupakointi asunnoissamme

Kaikki uudet asuinkiinteistömme ovat olleet jo pitkään täysin savuttomia heti valmistumisestaan lähtien. Muutumme vähitellen savuttomiksi kaikkien asuntojemme osalta: uusien asukkaiden sopimukset ovat kieltäneet tupakoinnin huoneistoissa ja parvekkeilla 1.1.2021 alkaen. Kiinteistö ei ole välttämättä savuton muiden huoneistojen osalta, koska niissä voi olla vanhoja sopimuksia, joissa ei ole tupakointikieltoa.

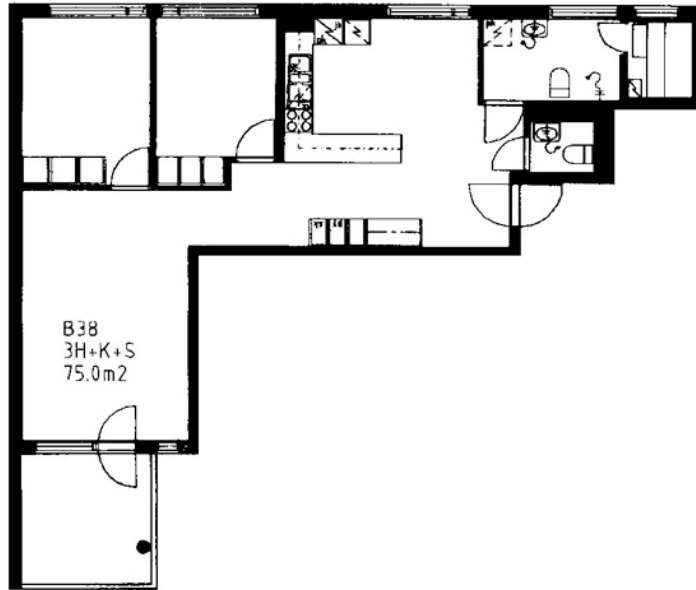
Asuntomyyjä

Bertta Gylden

020 161 2403

bertta.gylden@asuntosaaio.fi

Tuulikuja 2, 02100 Espoo



Pohjavedenportti 2 B 38 / pohjakuva
Ei mittakaavassa